



kliff

par randstad.

Agence KLIFF par Randstad  
276 Avenue du président Wilson  
93210 Saint Denis  
01.48.13.11.50



votre contexte.

Favoriser l'inclusion professionnelle  
des travailleurs handicapés

# vos enjeux.



obligation légale



6% minimum de travailleurs  
handicapés dans vos effectifs



enjeu sociétal



un sujet RSE incontournable :  
l'inclusion des travailleurs en  
situation de handicap



diversifiez vos talents



difficultés à trouver les candidats  
adaptés pour répondre à vos  
besoins

# votre besoin.

un partenaire emploi de confiance,



expert dans le recrutement adapté,



et spécialisé dans le sourcing et l'accompagnement



kliff par randstad.

1er réseau d'EATT  
en France

# le saviez vous ?

 **80%**  
des handicaps sont  
invisibles

**2.7**  
millions

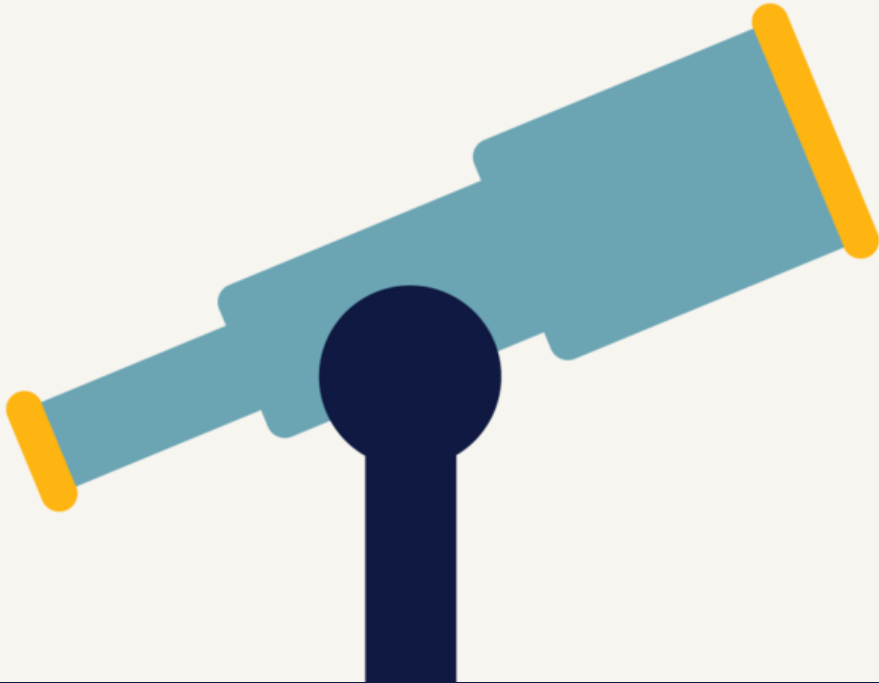
de personnes en capacité de travailler  
ont une reconnaissance de travailleur  
handicapé

pourtant, seuls  
**981 000**

travailleurs en situation  
de handicap sont en  
emploi



# Pionnier de l'EATT en France.



## 2000. création de la mission handicap

- valoriser le recrutement des travailleurs handicapés
  - accompagner nos clients de la définition de leur besoin à l'intégration
- 

## novembre 2019. création de kliff par randstad

- 1er réseau d'entreprise adaptée de travail temporaire
  - en partenariat avec Fastroad, sous la forme d'une joint venture sociale
- 

## décembre 2019. ouverture de la 1ere agence en IDF

**fastroad.**

Crée en 2010, Fastroad est la 1ere entreprise adaptée (EA) dans le domaine du transport en France.  
Elle est membre de l'union nationale des entreprises adaptées

# la solution.

un sourcing spécifique et proactif.



accès à  
+18000  
candidats



exclusivement  
des travailleurs  
handicapés



tous contrats  
tt, cdi i, cdi, cdd,  
professionnalisation



une équipe  
dédiée  
consultants formés aux  
spécificités du handicap



partenaires  
dédiés  
locaux et nationaux



sites et forums  
d'emplois  
spécialisés



# Un nouveau motif de recours spécifique

En complément des motifs de recours classique, l'Etat a permis la création d'un nouveau motif de recours spécifique pour les salariés reconnus travailleurs handicapés.

Ce cas de recours n'est pas lié au besoin de l'EU, mais à la personne en situation de handicap.

La loi Avenir professionnel du 5 septembre 2018 a ainsi prévu que ce cas de recours s'applique, lorsque le salarié intérimaire est "bénéficiaire de l'obligation d'emploi au titre de l'article L. 5212-13 code du travail".

Des règles simples :



1. Contrat de date à date
2. Renouvelable 2 fois
3. 18 mois max
4. Application du délai de carence
5. Pour le secteur privé

# le process.

## 1 Identifier

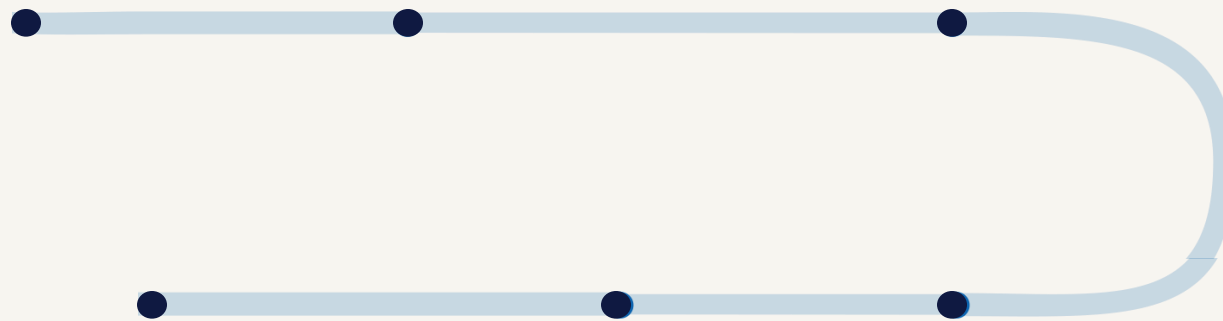
Vos besoins et les compétences requises via une étude de poste complète

## 2 Sourcer

Les meilleurs profils via nos canaux de recrutement sur mesure, nos réseaux spécialisés et parmi nos intérimaires en situation de handicap

## 3 Sélectionner

Les plus performants, accompagner et développer leurs compétences



## 6 Fidéliser

Les intérimaires reconnus travailleurs handicapés à travers la formation, les missions et le chemin vers l'inclusion

## 5 Gérer

L'intégration dans l'entreprise, l'accompagnement spécifique et la partie administrative

## 4 Proposer

Des candidats motivés aux compétences validées



# la différence.

Associer le meilleur des deux  
mondes : EA et ETT.



# accompagnement personnalisé. à chaque étape du process.

- des professionnels à votre écoute pour répondre à vos besoins opérationnels,
- du conseil et de l'accompagnement dans l'accueil, l'aménagement du lieu de travail, l'intégration, le suivi et la montée en compétence de vos salariés intérimaires
- un nouveau motif de recours spécifique dédié aux travailleurs handicapés
- une sensibilisation, si nécessaire, des autres employés à la situation de handicap de leur futur collègue
- la mise à disposition d'indicateurs pour vos suivis

# l'expérience candidat. au coeur de notre démarche.

- un recrutement basé sur les compétences pour répondre à vos attentes en tenant compte des besoins du candidat
- un accompagnement personnalisé pour valoriser ses compétences et permettre la construction et la réalisation progressive de son projet professionnel
- assurer la montée en compétences grâce à des formations et des missions diversifiées
- un suivi personnalisé pendant les missions et en inter-missions pour favoriser l'employabilité
- l'accès à nos outils dédiés pour faciliter la vie quotidienne et la formation



# vos bénéficiaires



- optimisation de l'intégration de vos nouvelles compétences
- des ressources qui rentreront dans vos obligations d'emploi
- des salariés intérimaires formés à vos métiers
- le pilotage de la performance grâce à un suivi régulier
- notre expertise RH alliée à l'expertise de l'EATT Fastorad

# Nos coordonnées



**kliff**  
par randstad.



## **Philippe Bouchard**

Responsable mission handicap  
Coordinateur Kliff par Randstad  
philippe.bouchard@randstad.fr  
Mobile 06 03 26 84 70

## **Groupe randstad France**

276 Avenue Du Pdt Wilson  
93210 St Denis

## **Christelle Chevrinai**

Consultante Senior & Relations entreprises  
christelle.chevrinai@kliff.fr  
Agence 01 48 13 18 40  
Mobile 06 13 75 55 58

## **Kliff par Randstad**

276 Avenue Du Pdt Wilson  
93210 St Denis

## **Sofia Tresfield**

Responsable recrutement & Accompagnement  
des personnes en situation de handicap  
sofia.tresfield@kliff.fr

Agence 01 48 13 18 40  
Mobile 06 15 76 00 14

## **Kliff par Randstad**

276 Avenue Du Pdt Wilson  
93210 St Denis



randstad

human forward.

