

A photograph of a modern, multi-story building with a facade of glass and aluminum. The building is surrounded by greenery, including trees and bushes. The sky is clear and blue. The text is overlaid on the left side of the image.

# Le design durable

Votre partenaire pour une construction responsable



Reynaers  
Aluminium

[reynaers.fr](http://reynaers.fr)

Pour répondre aux défis environnementaux auxquels l'industrie de la construction doit faire face, Reynaers Aluminium s'engage avec vous – clients, partenaires et collaborateurs – dans une démarche globale pour minimiser l'impact écologique des bâtiments.

Ensemble, contribuons dès aujourd'hui à la transition écologique pour atteindre la neutralité carbone demain.

Chez Reynaers Aluminium, nos objectifs sont :

- 1 Réduire l'impact écologique de nos activités
- 2 Favoriser le réemploi des matériaux
- 3 Innover pour contribuer à la transition écologique

## Limiter notre impact écologique

### L'aluminium, un acteur de l'économie circulaire

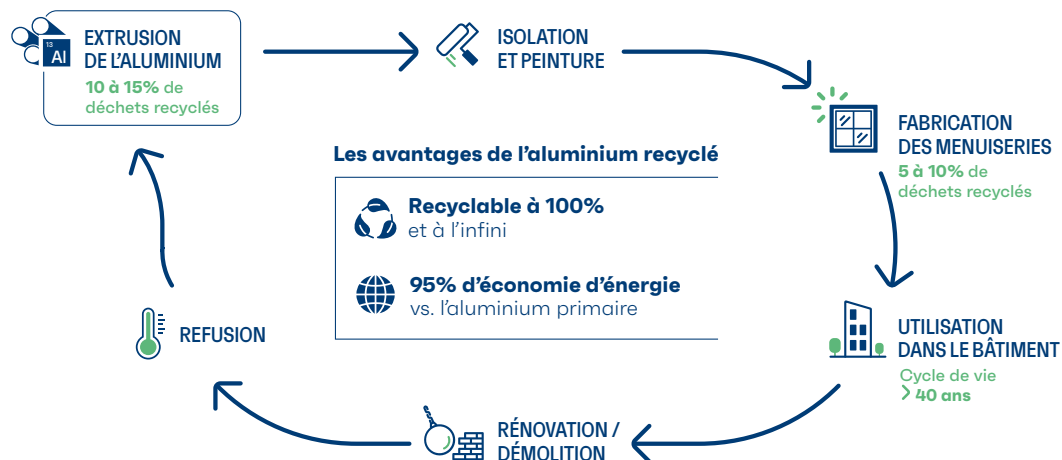
L'aluminium constitue 8% de la masse de l'écorce de la Terre. Il n'est pas présent sous forme pure, mais comme minerai composite appelé bauxite, qui une fois transformé via un procédé industriel permet la fabrication de l'aluminium.

Si la bauxite n'est pas une ressource inépuisable, l'aluminium transformé, est quant à lui **recyclable à l'infini**.

Extrêmement durable, imputrescible, résistant aux rayons UV et à la corrosion, l'aluminium est utilisé dans la construction depuis très longtemps. Les menuiseries en aluminium ont **une durée de vie moyenne de 40 ans**.

C'est en raison de ce très long cycle de vie que les déchets d'aluminium disponibles ne couvrent actuellement que **40 % de la demande mondiale**.

#### Le cycle de recyclage de l'aluminium



#### À NOTER

Avec l'ambition de la Commission européenne de doubler le taux annuel de rénovation en Europe pour atteindre 35 millions de bâtiments d'ici à 2030, le pourcentage d'aluminium recyclé disponible sur le marché va augmenter significativement.\*

Fabriquer nos profils avec de l'aluminium recyclé nécessite **95% d'énergie en moins** que si l'on utilise de l'aluminium primaire. Cela signifie que 8 tonnes d'émissions de CO<sub>2</sub> / t. d'aluminium sont évitées à chaque fois que l'aluminium est recyclé.

En moyenne, **96% de l'aluminium présent dans un bâtiment est recyclé après démolition**, ce qui permet de préserver la disponibilité de la matière première pour les générations futures.

\*Source : Commission Européenne



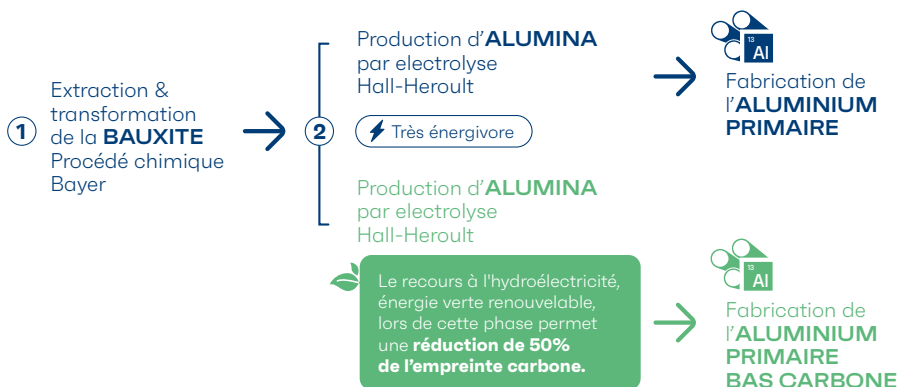


## Matériau de demain, l'aluminium bas carbone

La production d'aluminium primaire s'opère en deux phases : le minerai de bauxite est d'abord grainé et raffiné grâce à un procédé chimique (Bayer) permettant d'obtenir l'oxyde d'aluminium puis fondu lors du procédé électrolytique (Hall-Heroult) pour libérer l'aluminium pur.

**L'électrolyse, extrêmement énergivore, a été optimisée et son efficacité énergétique améliorée de 20% au cours des dernières décennies.**

### ■ Optimisation du procédé de fabrication de l'aluminium



## Les engagements de Reynaers Aluminium

Chez Reynaers Aluminium, nous nous engageons au quotidien à rendre plus durable le monde d'aujourd'hui et de demain par des actions concrètes :

### 1 Les achats responsables d'aluminium auprès de producteurs

« L'aluminium utilisé en Europe dégage actuellement 8,6 kg de CO<sub>2</sub> par kg. La majeure partie de ce CO<sub>2</sub> est imputable à la source de production d'énergie.

**En utilisant de l'électricité verte, il est possible de réduire cette empreinte à 4 kg. C'est ce que nous appelons "l'aluminium bas carbone".**

Par sa décision d'acheter de l'aluminium primaire bas carbone, la société Reynaers Aluminium réduit ses émissions de CO<sub>2</sub> liées de plus de 25%, par rapport aux volumes de référence de 2019. »



Erik Rasker, CTO,  
Reynaers Aluminium

### 2 Par l'augmentation d'aluminium recyclé et primaire bas carbone dans la composition de nos produits

#### ■ La composition de l'aluminium Reynaers Aluminium

- 26%**  
Aluminium primaire bas carbone produit à partir d'électricité verte
- 44%**  
Aluminium recyclé
- 30%**  
Aluminium primaire EU



# Innovier pour servir la transition écologique

## S'engager à vos côtés dans des démarches de certification et labellisation pour accompagner la construction de demain

Afin que nos produits répondent à des normes environnementales toujours plus exigeantes, nous innovons et travaillons à l'amélioration continue de nos solutions pour qu'elles soient toujours plus isolantes et performantes.



Dans le cadre de la démarche Alu+C- lancée par le SNFA\*, Reynaers Aluminium s'est engagé à produire des profilés à faible empreinte carbone et a ainsi été labellisé Alu+C-. Cette démarche garantit la maîtrise de l'empreinte carbone à la fois sur l'approvisionnement, sur le processus de filage et sur le recyclage.



À travers la démarche Alu+C-, Reynaers Aluminium bénéficie de FDES collectives permettant de calculer l'impact environnemental d'une menuiserie en aluminium. Ces fiches recensent les résultats de l'Analyse de Cycle de Vie du produit et constituent un outil indispensable pour l'évaluation de la performance environnementale d'un bâtiment.



Parce que l'aluminium est un matériau clé de l'économie circulaire, Reynaers Aluminium dispose de produits certifiés C2C Bronze. Système de certification durable, ce label évalue le cycle de vie et la réutilisation des matériaux et des produits. Les grands principes du certificat Cradle to Cradle correspondent étroitement à ceux de BREEAM et de LEED. Labels de qualité reconnus au niveau international, ils déterminent le niveau de durabilité des bâtiments et offrent ainsi la garantie de construire dans le respect de l'environnement.



## Être une entreprise engagée en déployant un modèle économique et durable

Entreprise familiale fondée en 1965, Reynaers Aluminium compte aujourd'hui **2322 collaborateurs** répartis dans **40 pays** à travers le monde. En tant qu'entreprise engagée, nous œuvrons pour que nos activités, nos collaborateurs et nos partenaires participent activement à la construction du monde de demain :



**PROCESS** – Grâce à notre solution ReynaFlow, nous disposons d'un système de gestion numérique des flux intelligent et efficace permettant d'optimiser notre production.



**BIEN-ÊTRE AU TRAVAIL** – Facteur clé, nous nous attachons à offrir une qualité de vie optimale à nos collaborateurs : équilibre de vie pro/perso, flexibilité des horaires, parcours de formation, etc.



**TRANSPORT** – Nos transporteurs sont sélectionnés pour leur professionnalisme, leur flexibilité et leur engagement à réduire leurs émissions de CO<sub>2</sub>.



**BIODIVERSITÉ** – Afin de favoriser la biodiversité locale, des ruches ont été installées sur les toits de nos sites permettant ainsi de profiter d'une production de miel locale et de maintenir un équilibre naturel.



**CONDITIONNEMENT** : Afin de réduire la consommation de nos emballages, nous utilisons de plus en plus de racks réutilisables pour conditionner nos profilés.



**ENGAGEMENT** – Nous incitons nos employés à privilégier les mobilités douces et à faire des visioconférences plutôt que des déplacements.



**ANCRAGE LOCAL** – Avec une extension de plus 5000 m<sup>2</sup> du centre logistique à Ham, nous renforçons notre présence auprès de nos clients et soutenons l'emploi dans la région picarde.



**MOBILITÉ** – Chez Reynaers Aluminium, plus de 30% des véhicules de notre flotte sont équipés de motorisation hybride ou électrique.



**SÉCURITÉ** – Nos sites sont certifiés ISO 9001, ISO 14001 et nous investissons pour la sécurité de nos collaborateurs (formations, sensibilisation, équipement).



**ÉNERGIE** – Une trentaine de panneaux solaires ont été installés sur notre siège social et produisent 3,3% de notre consommation, quant à notre éclairage, il sera à 100% LED d'ici à 2022.

\*Syndicat National de la Construction des Fenêtres, Façades et Activités Associées



Reynaers  
Aluminium | Together  
for better