

2019 - 2022

CARNET DE CHANTIERS



**HOFFMANN
GREEN CEMENT**

Catalyseur de la
Transition Carbone



**HOFFMANN
GREEN CEMENT**
Catalyseur de la
Transition Carbone

“ UN PESSIMISTE VOIT LA
DIFFICULTÉ DANS CHAQUE
OPPORTUNITÉ, UN OPTIMISTE
VOIT L'OPPORTUNITÉ DANS
CHAQUE DIFFICULTÉ ”

Winston Churchill

SOMMAIRE

BÂTIMENTS

VOILES (03-17)
ESCALIERS (18-25)
FONDATIONS (26-41)
DALLES INTERIEURES (42-49)
PLANCHERS (50-57)
TERRASSES ET TOURS DE PISCINES (58-61)

TERTIAIRE

DALLAGES EXTÉRIEURS (62-77)
DALLAGES INDUSTRIELS (78-83)
DALLES PRÉFABRIQUÉES (84-91)
QUAIS LOGISTIQUES (92-97)
FONDATIONS DE TRACKERS (98-105)
CELLULES BÉTONS (106-109)
PARKINGS (110-113)
POTEAUX (114-119)

TRAVAUX PUBLICS

BÉTONS DÉSACTIVÉS (120-123)
BÉTONS DRAINANTS (124-127)
CANIVEAUX (128-131)

GÉNIE CIVIL

COFFRAGES GLISSANTS (132-139)
ÉCRANS ACOUSTIQUES (140-145)
MURS MATRICÉS (146-153)

CONSTRUCTIONS HORS SITES (154-157)

LES GRAND CHANTIERS (158-161)



**HOFFMANN
GREEN CEMENT**
Catalyseur de la
Transition Carbone



VOILES



DESCRIPTION

Essais coulages voiles en béton H-UKR
Chantier : Les Mureaux (78)
Réalisation : GCC



DESCRIPTION

Coulages de voiles en béton H-UKR
Chantier : Saint-Leu-la-Forêt (95)
Réalisation : GCC
Maître d'ouvrage : Groupe 3F



DESCRIPTION

Coulages de voiles en béton H-UKR
Chantier : Lycée Aizenay (85)
Réalisation : GCC
Maître d'ouvrage : Région Pays-de-la-Loire



DESCRIPTION

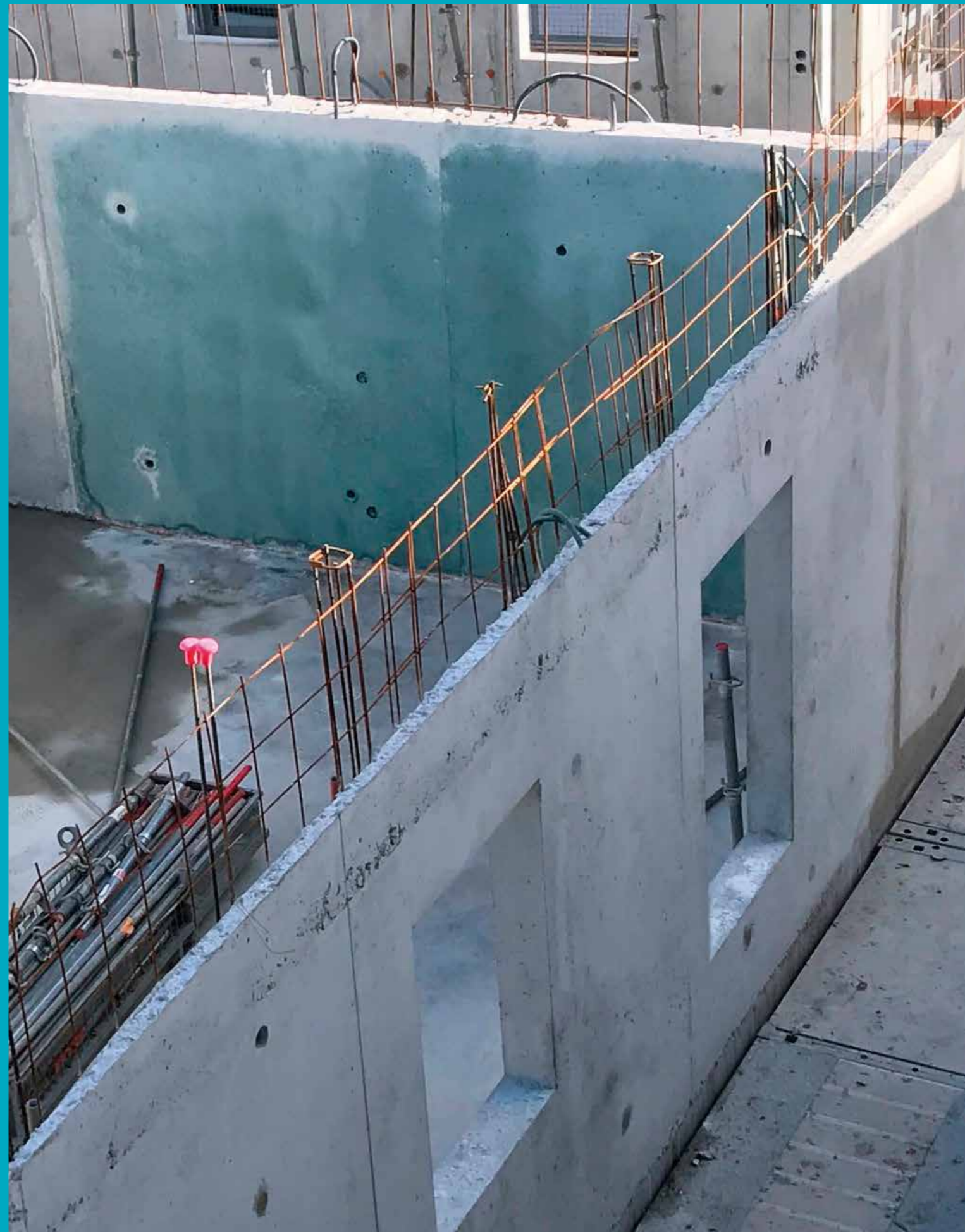
Coulages de voiles, fondations, planchers en béton H-UKR
Chantier : Villas Chêne-Blanc (Suisse)
Réalisation : Maulini Construction





DESCRIPTION

Coulages de voiles en béton H-UKR
Chantier : Programme ECHO à Lagord (17)
Réalisation : Eiffage construction
Maître d'ouvrage : Eiffage construction





DESCRIPTION

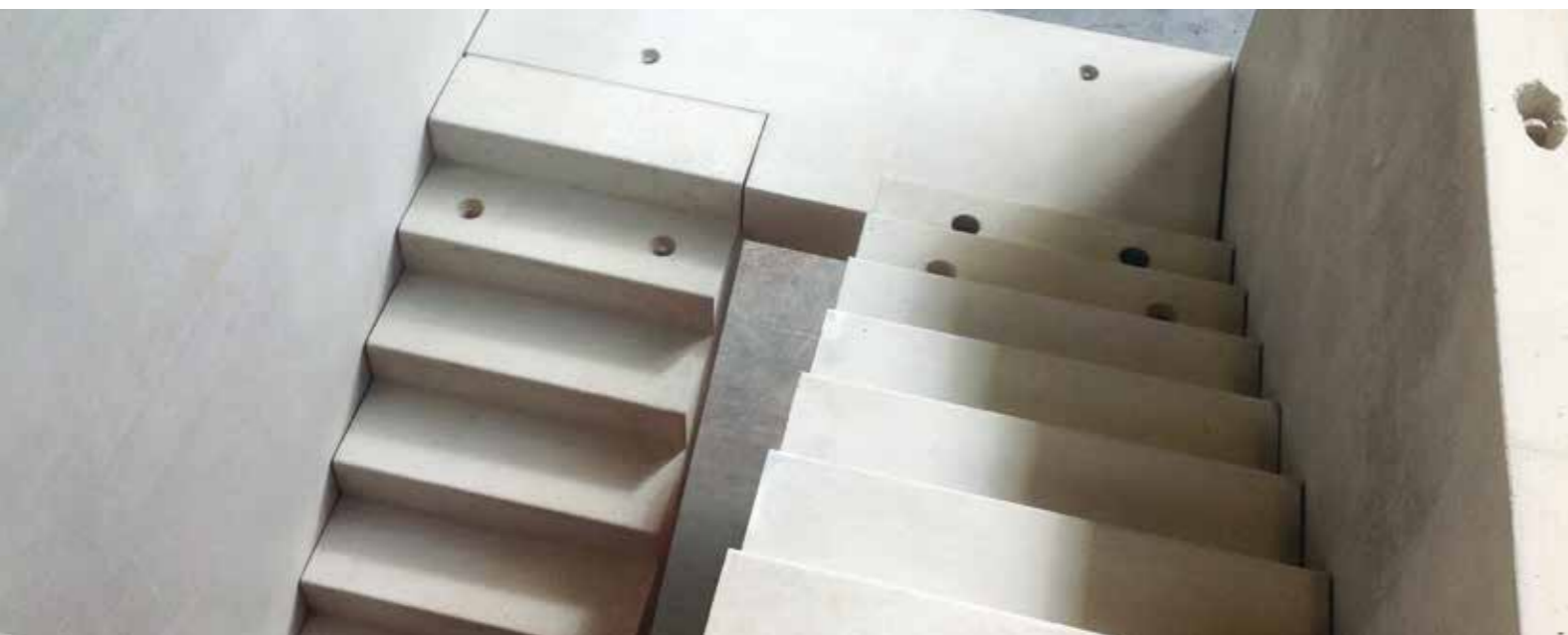
Coulages de voiles en béton H-UKR
Chantier : Croix blanche
Réalisation : Bénêteau construction
Maître d'ouvrage : Rivage Immobilier



**HOFFMANN
GREEN CEMENT**
Catalyseur de la
Transition Carbone



ESCALIERS



DESCRIPTION

Escaliers en béton H-UKR
 Chantier : Centre Commercial - Gaîté Montparnasse Paris (75)
 Réalisation : Eiffage Construction / LG Béton
 Maître d'ouvrage : Unibail-Rodamco-Westfield

DESCRIPTION

180 volées d'escaliers droits en béton H-UKR
 Chantier : LIVE Paris (75)
 Réalisation : Eiffage Construction
 Maîtrise d'ouvrage : SCI Grande Armée

DESCRIPTION

Escaliers en béton H-UKR
 Chantier : Haut de Tanchet - Les Sables d'Olonne (85)
 Réalisation : CSB / Edyneo
 Maître d'ouvrage : Ouest Réalisations



DESCRIPTION

Escaliers en béton H-UKR
Chantier : SORIBA - Vendée (85)
Réalisation : SAS Morisset
Maître d'ouvrage : Groupe Herige





**HOFFMANN
GREEN CEMENT**
Catalyseur de la
Transition Carbone

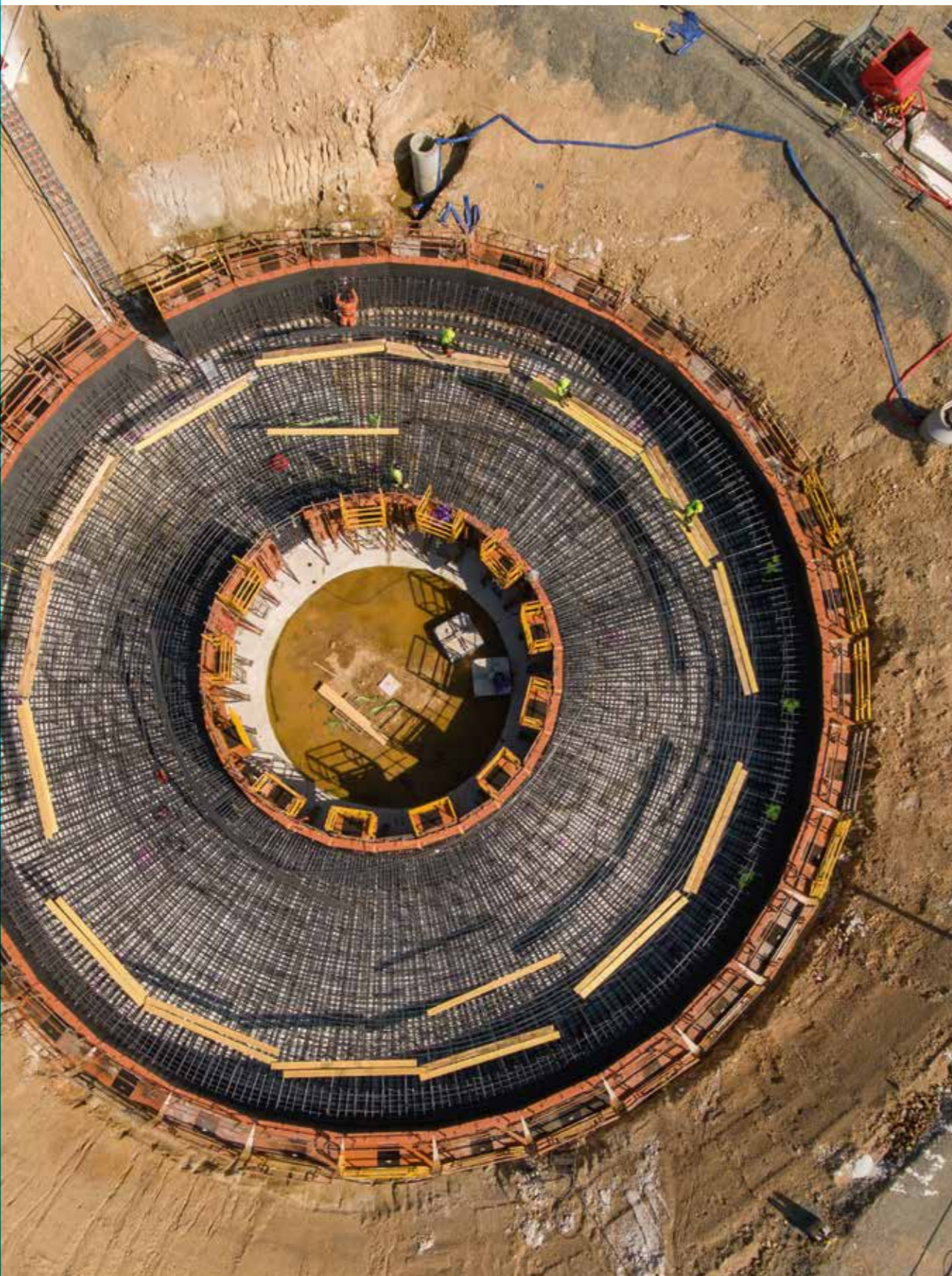


FONDATIONS



DESCRIPTION

Fondations usine H2 béton H-UKR
Chantier : Bournezeau (85)
Réalisation : Eiffage Génie Civil
Maître d'ouvrage : Hoffmann Green Cement



DESCRIPTION

Fondations usine H2 béton H-UKR
Chantier : Bournezeau (85)
Réalisation : Eiffage Génie Civil
Maître d'ouvrage : Hoffmann Green Cement



DESCRIPTION

Fondations usine H2 béton H-UKR
Chantier : Bournezeau (85)
Réalisation : Eiffage Génie Civil
Maître d'ouvrage : Hoffmann Green Cement



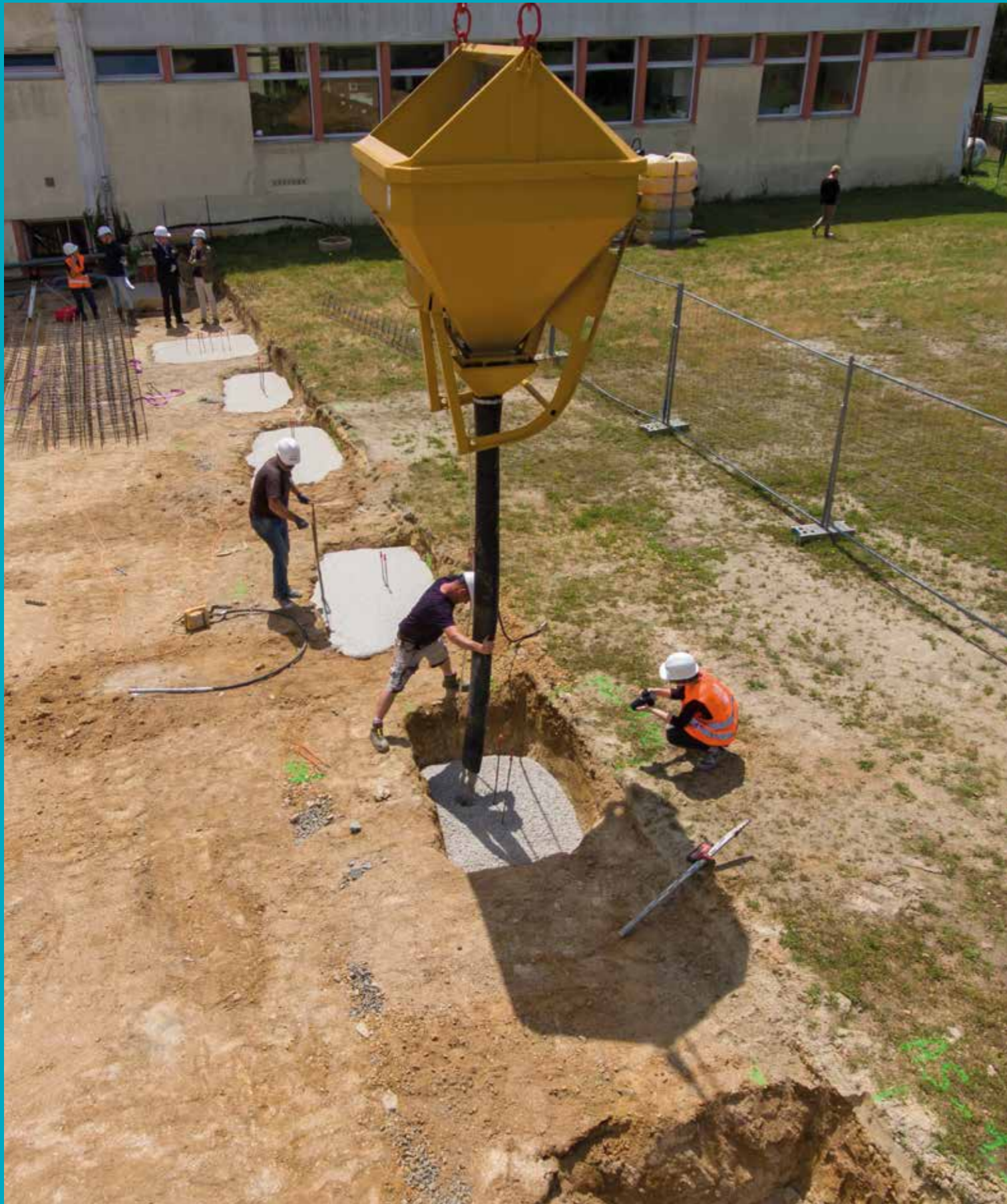
DESCRIPTION

Fondations usine H2 béton H-UKR
Chantier : Bournezeau (85)
Réalisation : Eiffage Génie Civil
Maître d'ouvrage : Hoffmann Green Cement



DESCRIPTION

Fondations en béton H-UKR
Réalisation : Edyneo
Maître d'ouvrage : Kevin Nieuport



DESCRIPTION

Fondation de l'extension de l'internat MFR Bournezeau
Chantier : l'internat MFR Bournezeau



DESCRIPTION

Dallages industriels en béton H-UKR
Surface : 1000 m²
Réalisation : Cabinet DGA Architectes & Associés
Maître d'ouvrage : LG BETON



**HOFFMANN
GREEN CEMENT**
Catalyseur de la
Transition Carbone



DALLES INTERIEURES



DESCRIPTION

Coulages de dalles en béton H-UKR
Chantier : Maisons Milcendeau
Réalisation : Milcendeau



DESCRIPTION

Coulage dalle intérieur H-UKR
Chantier : H2

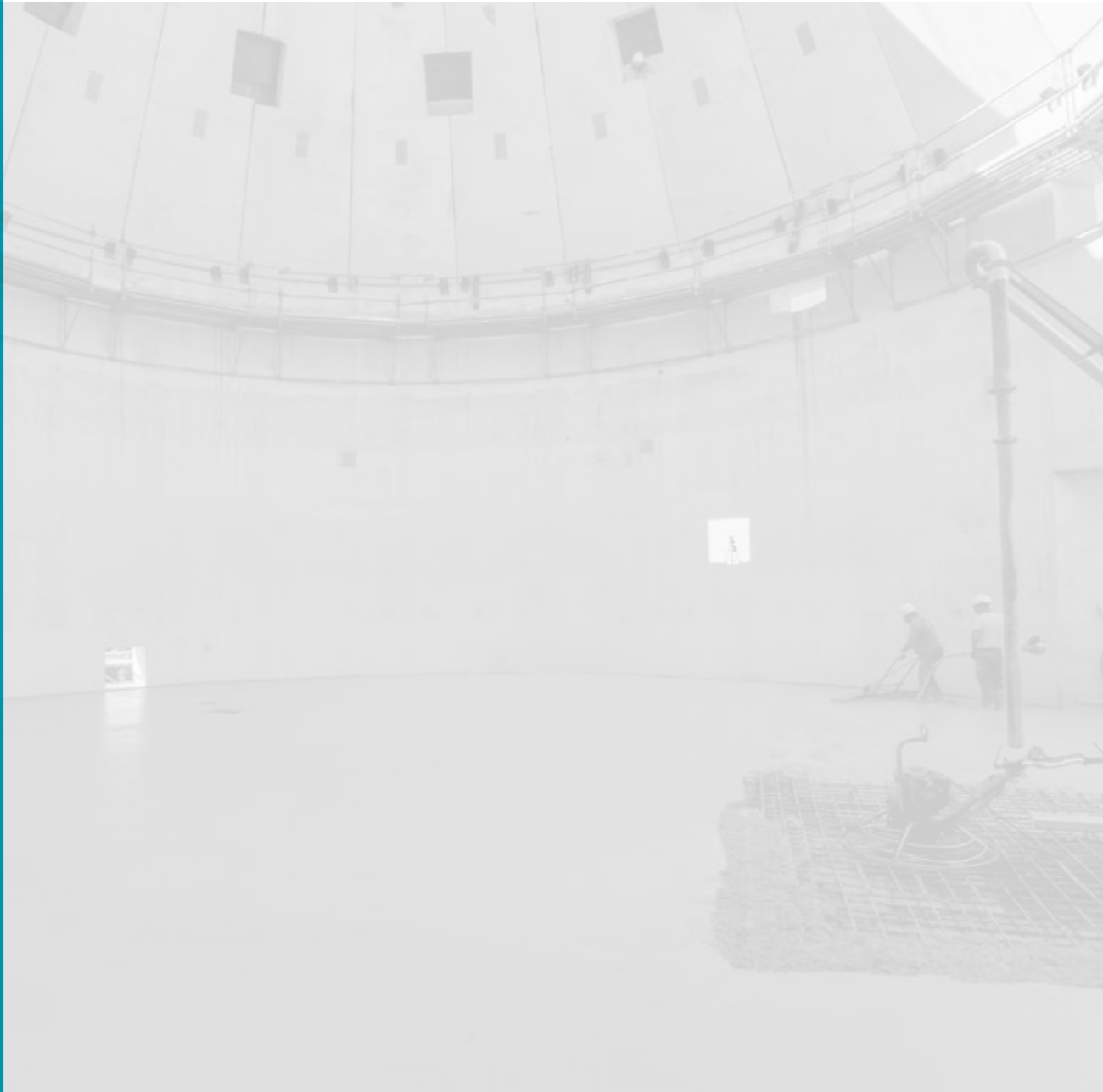


DESCRIPTION

Coulage dalle intérieur
Chantier : SCI Marle



**HOFFMANN
GREEN CEMENT**
Catalyseur de la
Transition Carbone



PLANCHERS



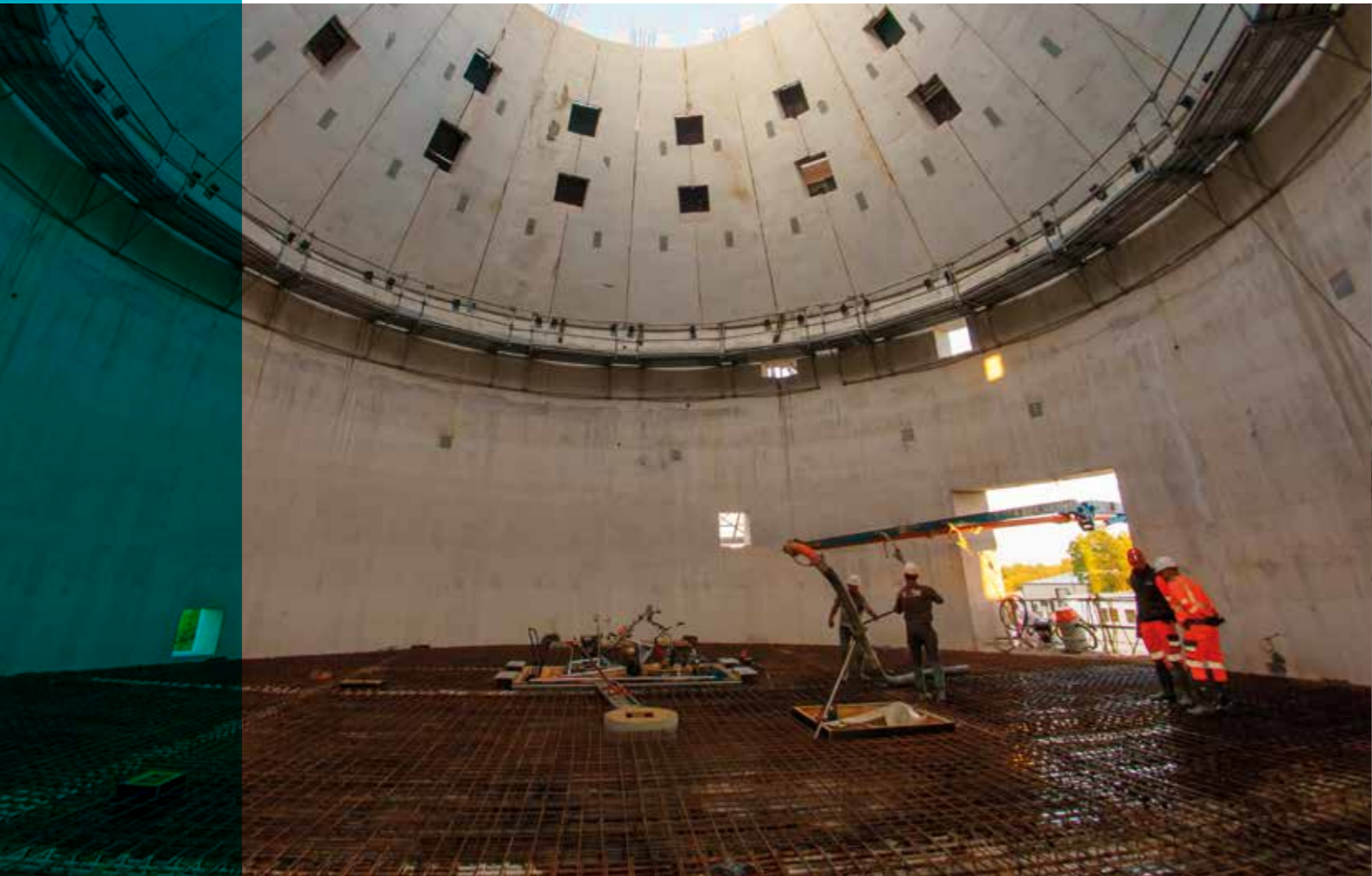
DESCRIPTION

Rénovation piscine Leclerc (Pantin 93) - Planchers en béton H-UKR
Réalisation : Bouygues Construction
Maître d'ouvrage : Ville de Pantin (93)



DESCRIPTION

Usine H2 – Plancher en béton H-UKR
Réalisation : Eiffage Génie Civil
Maître d'ouvrage : Hoffmann Green Cement





**HOFFMANN
GREEN CEMENT**
Catalyseur de la
Transition Carbone



TERRASSES ET TOURS DE PISCINES



DESCRIPTION

Bordures et tours de piscine en béton H-UKR
Vendée (85)



**HOFFMANN
GREEN CEMENT**
Catalyseur de la
Transition Carbone



DALLAGES EXTÉRIEURS



DESCRIPTION

Dalles de stockage en béton H-UKR
Réalisation : Sols Industriels de Vendée
Maître d'ouvrage : SAS Gillaizeau - Vendée (85)





DESCRIPTION

Dalles de stockage en béton H-UKR
Surface : 2 500 m²

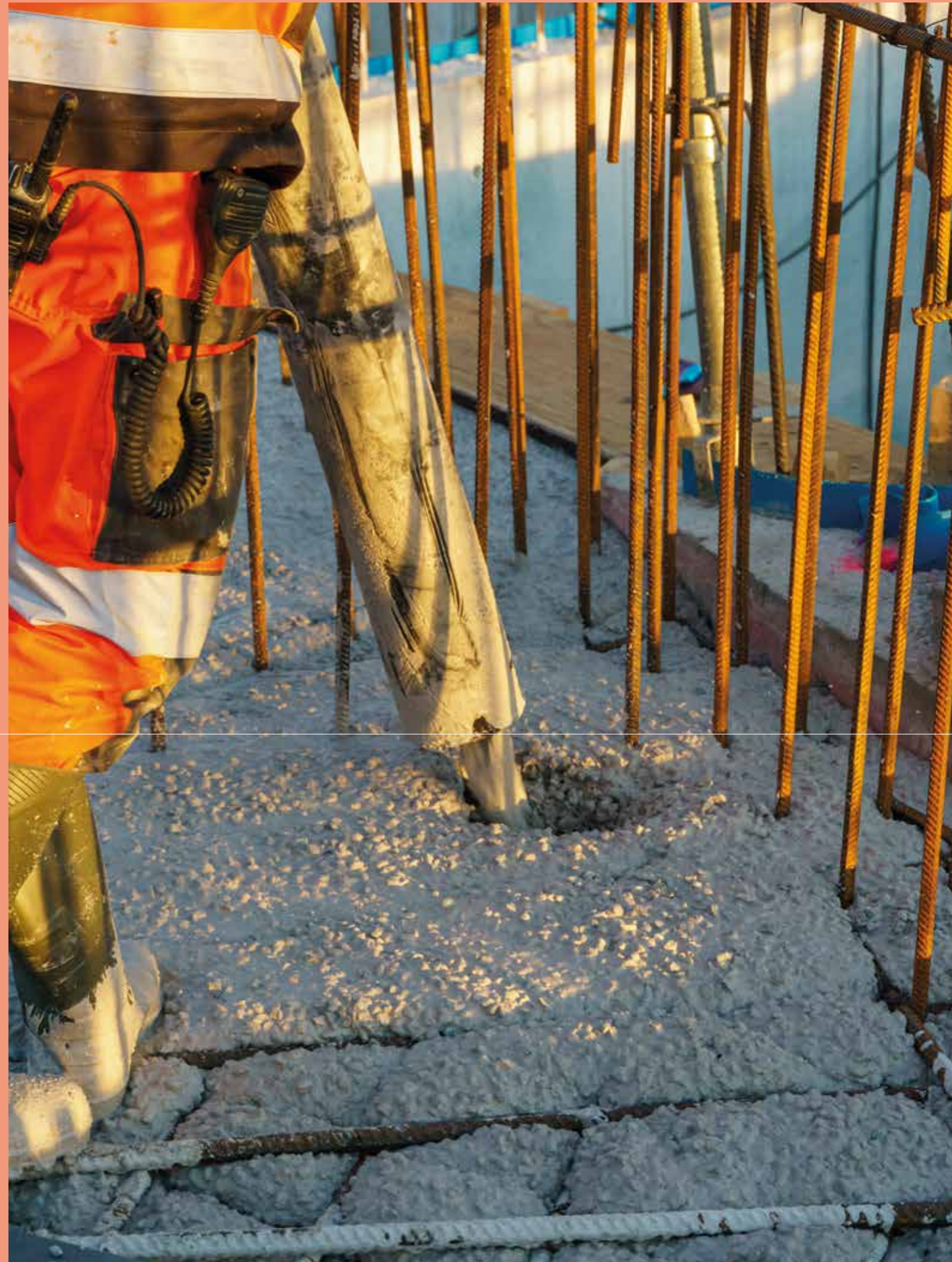
Réalisation : Deux Lays Création
Maître d'ouvrage : Deux Lays Création (Vendée 85)





DESCRIPTION

Coulages de dalles en béton H-UKR à 23 mètres de haut
Chantier : H2
Réalisation : Eiffage Génie Civil
Maître d'ouvrage : Hoffmann Green Cement





DESCRIPTION

Dalle extérieur en béton H-IONA
Chantier : SCI MARLE
Réalisation : Cédric Schone



**HOFFMANN
GREEN CEMENT**
Catalyseur de la
Transition Carbone



DALLAGES INDUSTRIELS



DESCRIPTION

Dallages industriels en béton H-UKR
Chantier : Extension de l'usine HI à Bournezeau (85)
Surface : 1 000 m²
Réalisation : Sols Industriels de Vendée
Maître d'ouvrage : Hoffmann Green Cement



DESCRIPTION

Surfaçage Quartz
Réalisation : PLACEO
Chaillé-sous-les-Ormeaux (85)
Maître d'ouvrage : Argilus



**HOFFMANN
GREEN CEMENT**
Catalyseur de la
Transition Carbone

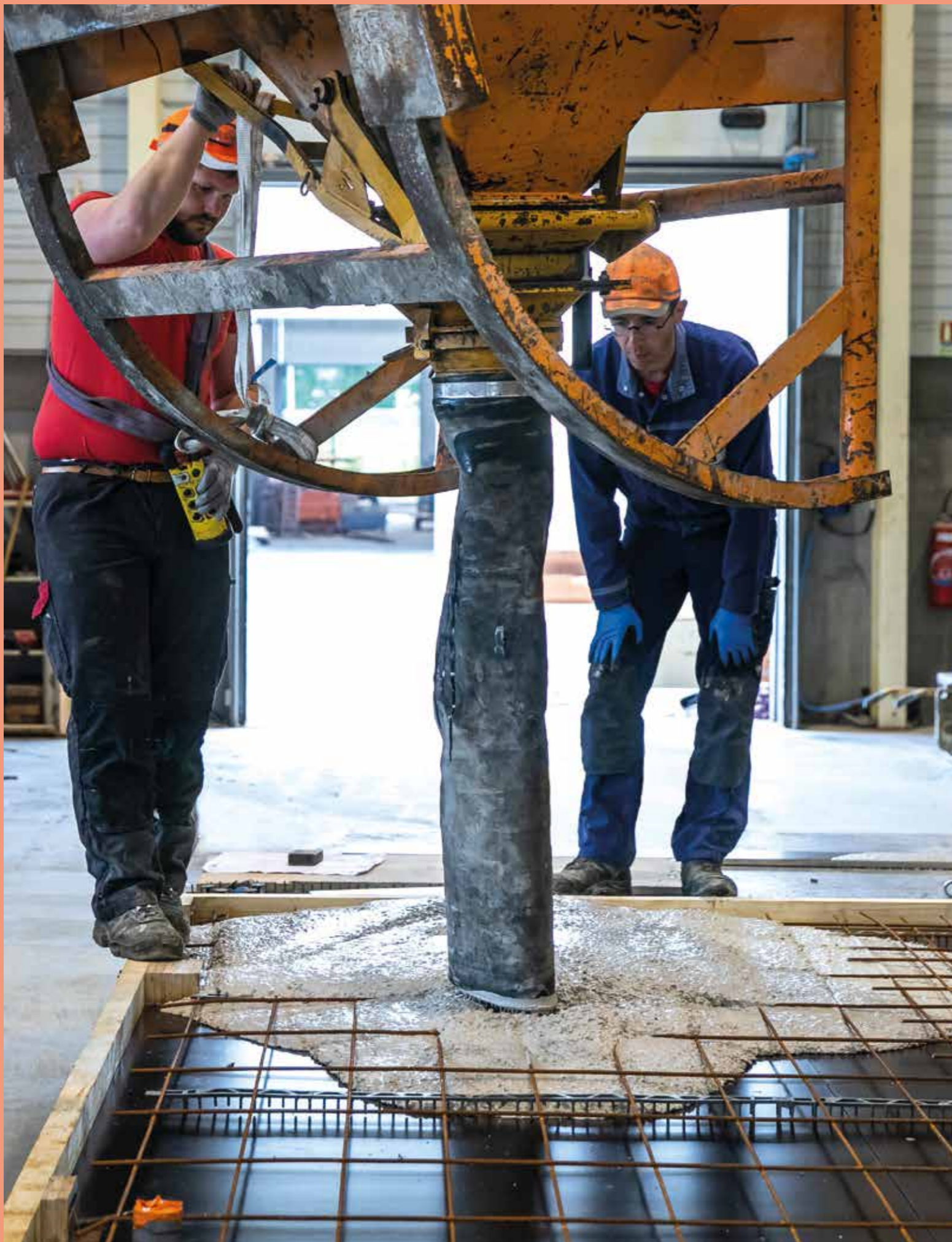


DALLES PRÉFABRIQUÉES



DESCRIPTION

Dalles en béton H-UKR
Réalisation : LG Béton
Vendée (85)



DESCRIPTION

Dalles en béton H-UKR
Réalisation : LG Béton
Vendée (85)



DESCRIPTION

Dalles en béton H-UKR
Réalisation : Soriba
Vendée (85)

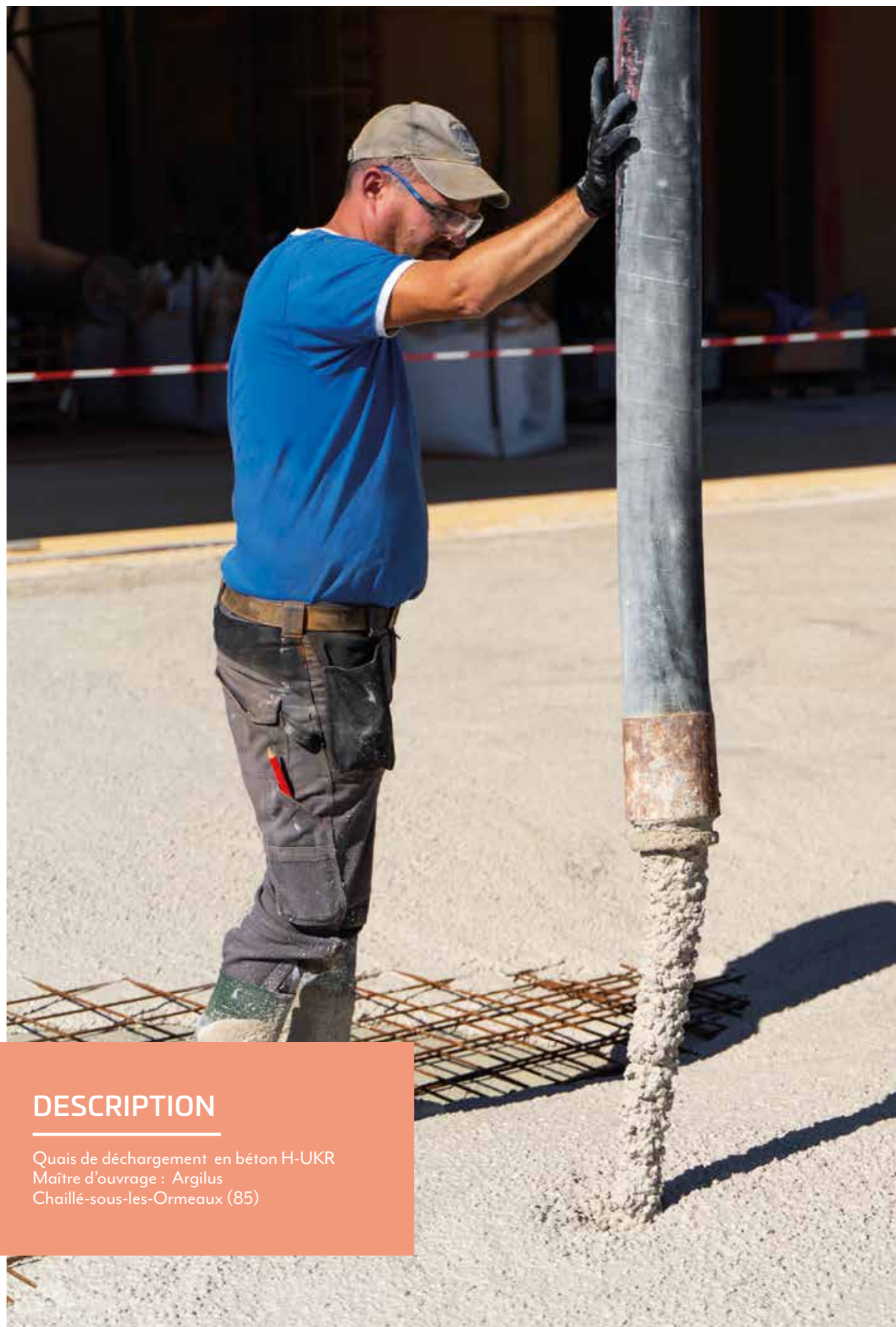




**HOFFMANN
GREEN CEMENT**
Catalyseur de la
Transition Carbone

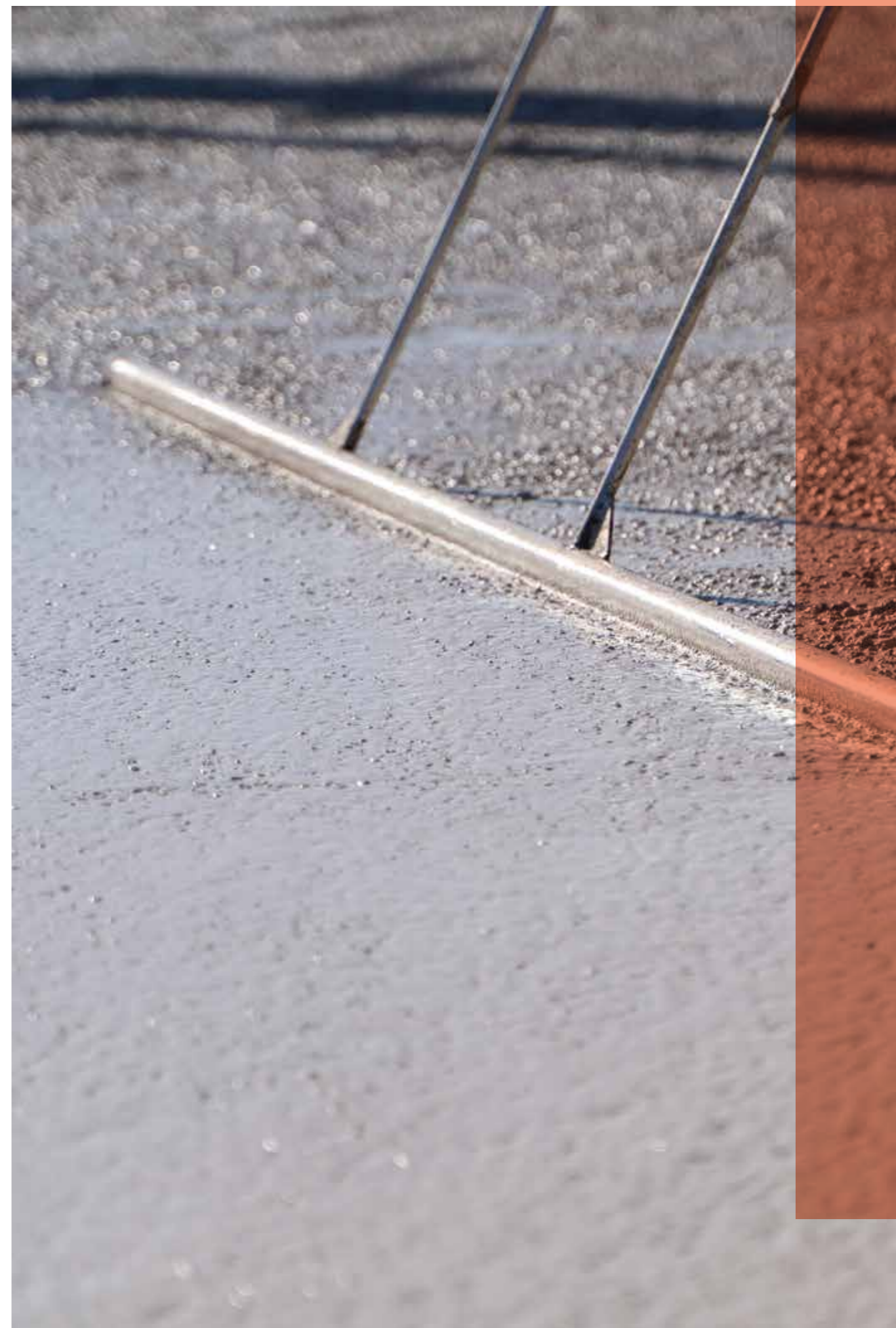


QUAIS LOGISTIQUES



DESCRIPTION

Quais de déchargement en béton H-UKR
Maître d'ouvrage : Argilus
Chaillé-sous-les-Ormeaux (85)





DESCRIPTION

Quais de déchargement en béton H-UKR
Réalisation : Sols Industriels de Vendée
Vendée (85)



**HOFFMANN
GREEN CEMENT**
Catalyseur de la
Transition Carbone



FONDATIONS DE TRACKERS ET MASSIF ÉOLIENNE



DESCRIPTION

Fondations de trackers en béton H-UKR
Chantiers : Kolys - Hoffmann Green Cement - Didelon Machines Outils - Vendée Fibres
Vendée (85)



DESCRIPTION

Fondations de trackers en béton H-UKR
Chantiers : Kolys - Hoffmann Green Cement - Didelon machines outils - Vendée fibres
Vendée (85)

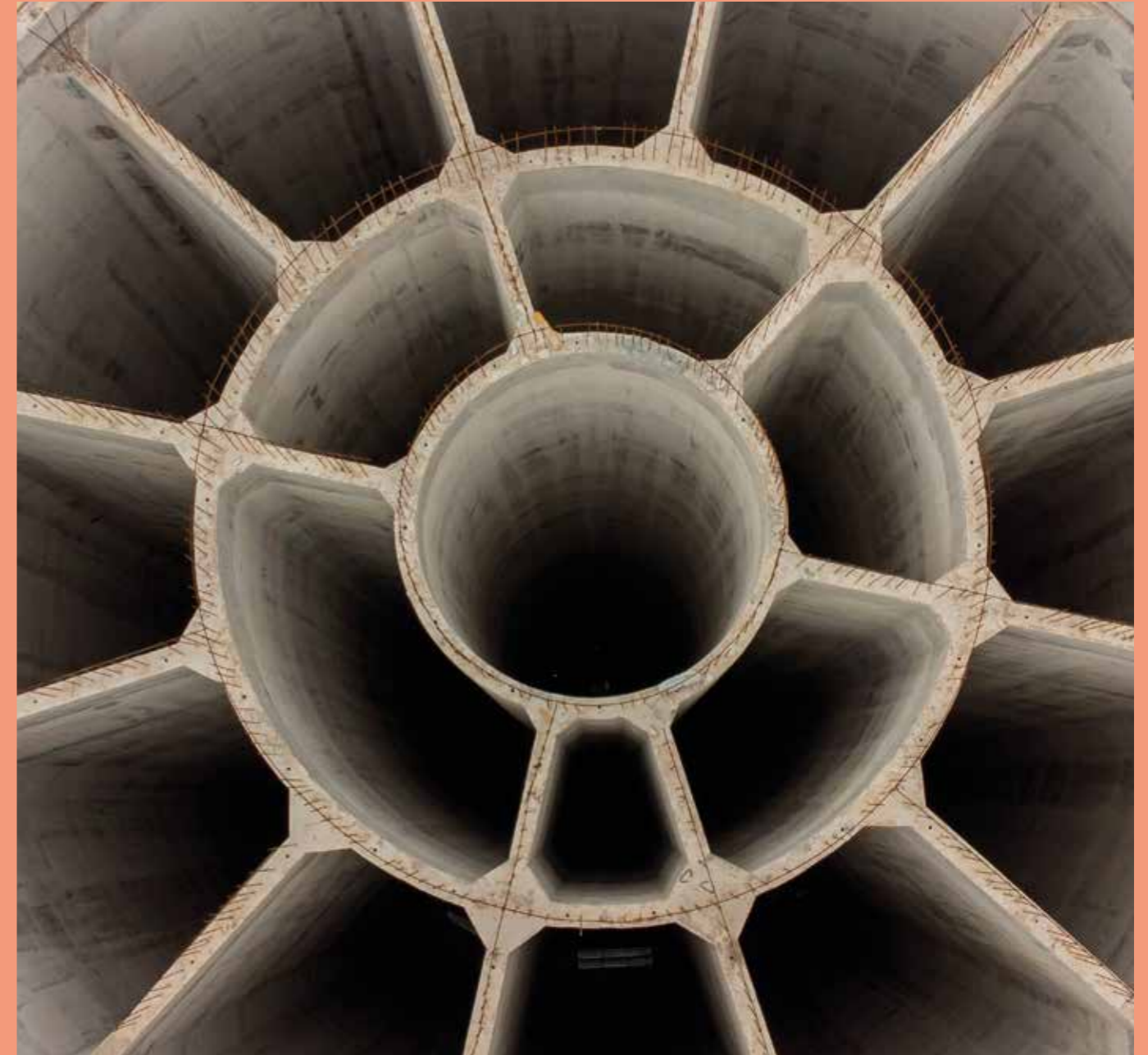
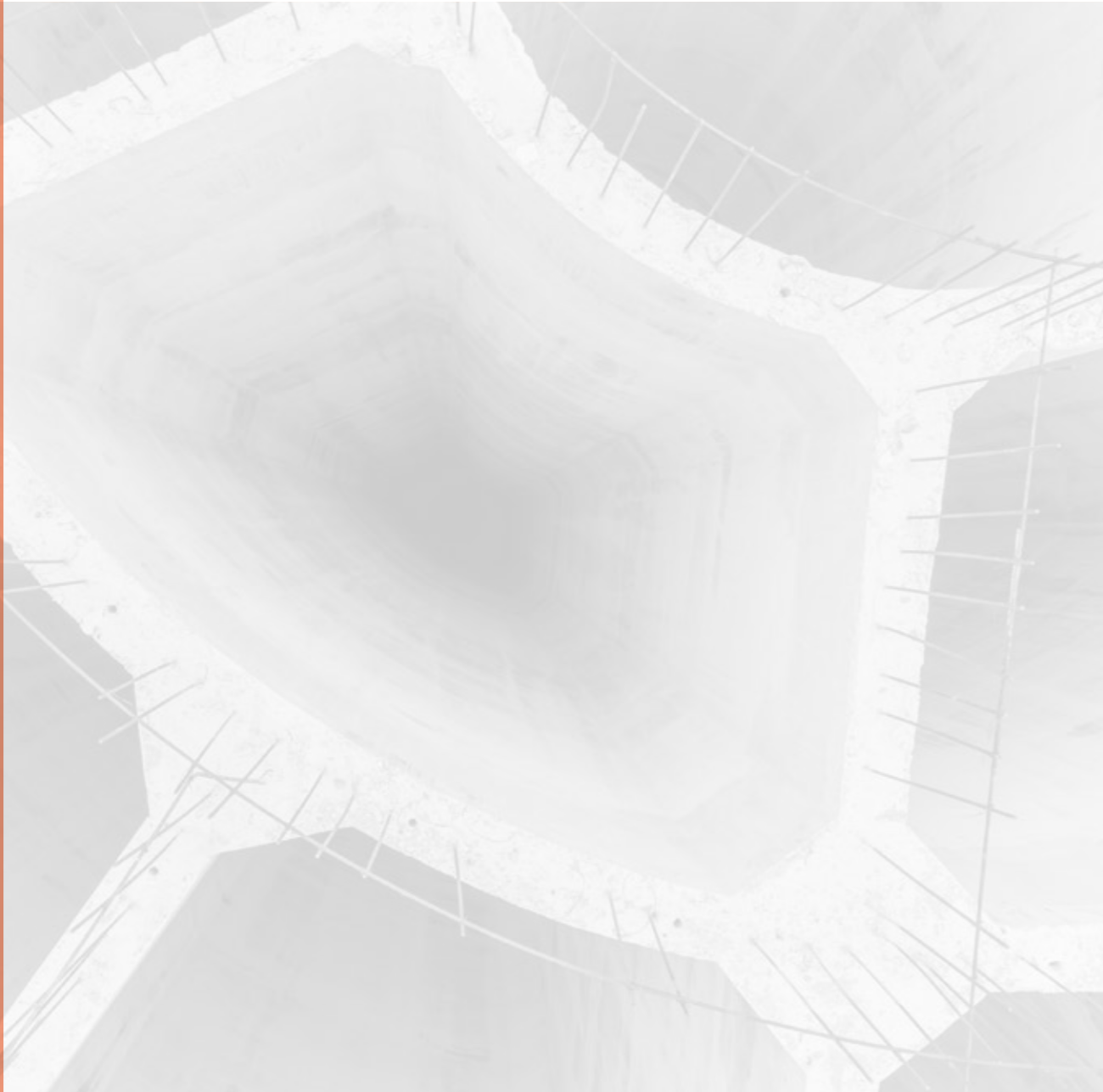


DESCRIPTION

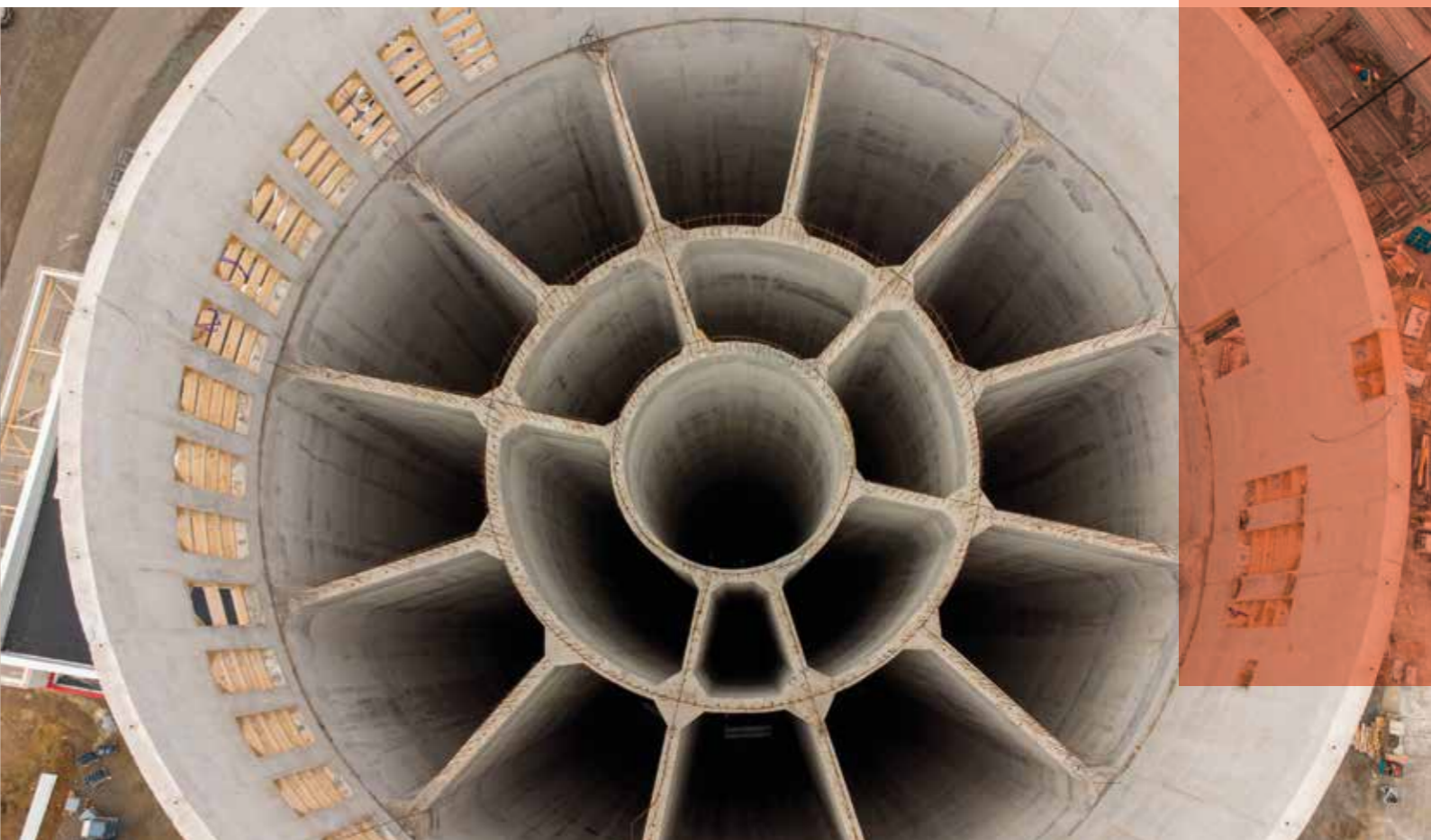
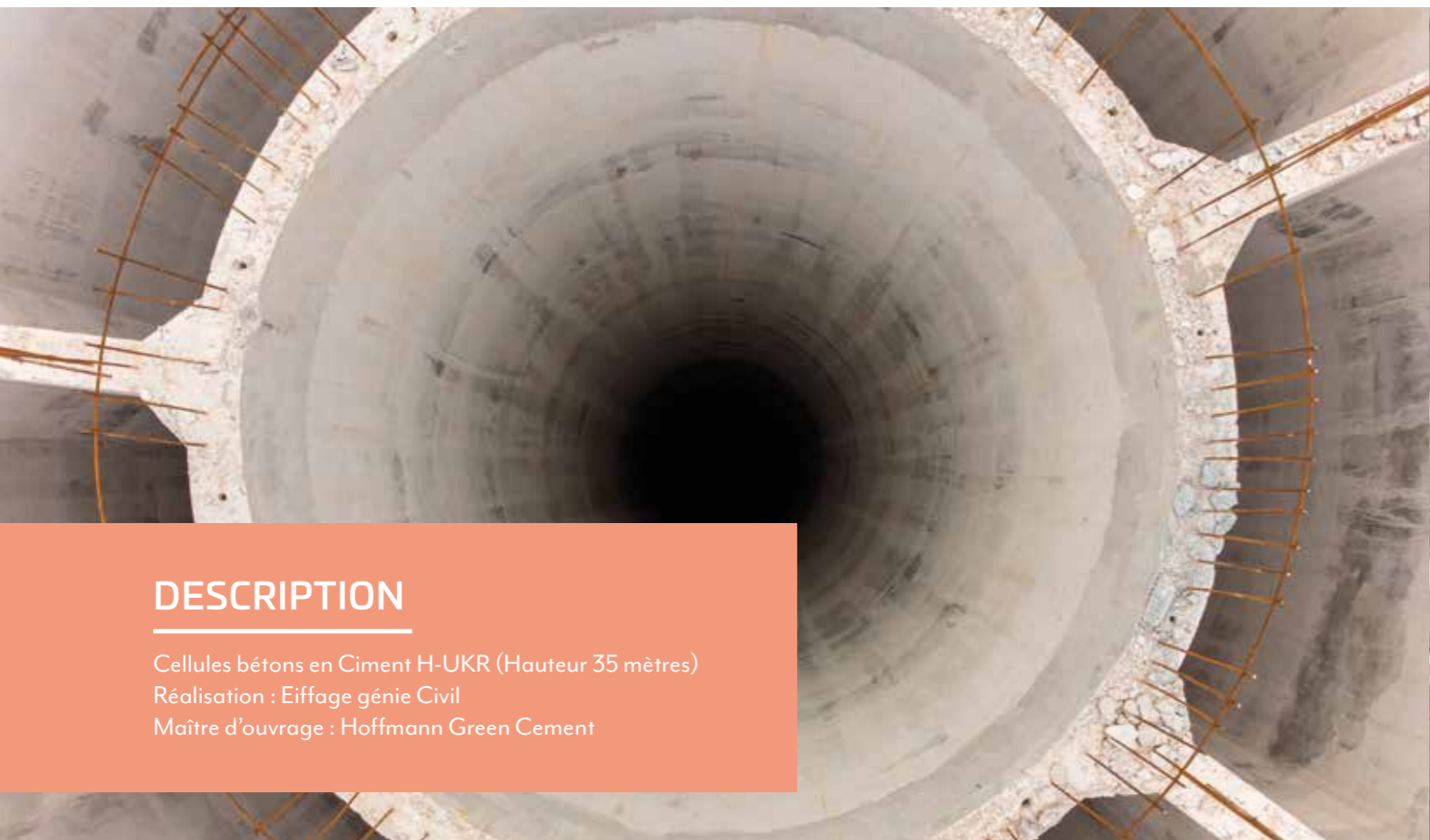
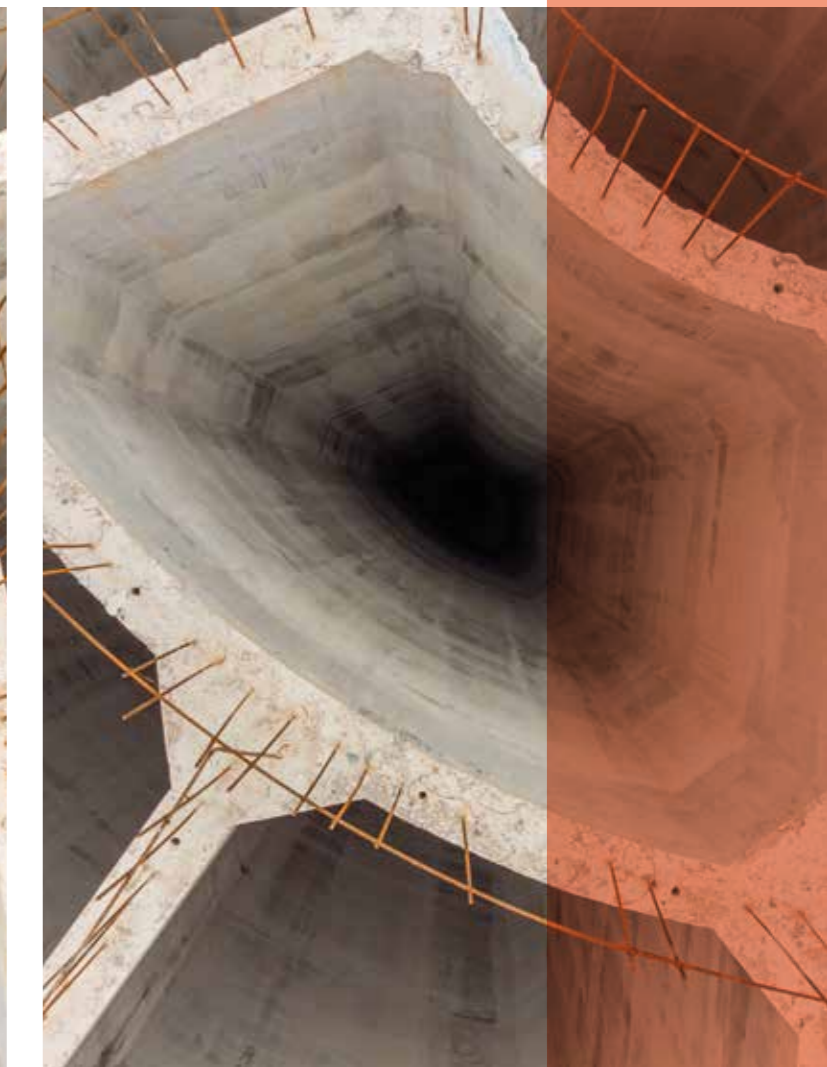
Massif de Tour antigel pour le vignoble nantais
Chantier : Lieu-dit La Guertinière 44330 VALLET
Donneur d'ordre: V3TEC
Maître d'ouvrage : V3TEC // SOCOVAL // BTV
Type de ciment utilisé: H-IONA (Volume coulé: 7,2m³)



**HOFFMANN
GREEN CEMENT**
Catalyseur de la
Transition Carbone



CELLULES BÉTONS



DESCRIPTION

Cellules bétons en Ciment H-UKR (Hauteur 35 mètres)
Réalisation : Eiffage génie Civil
Maître d'ouvrage : Hoffmann Green Cement



**HOFFMANN
GREEN CEMENT**
Catalyseur de la
Transition Carbone



PARKINGS

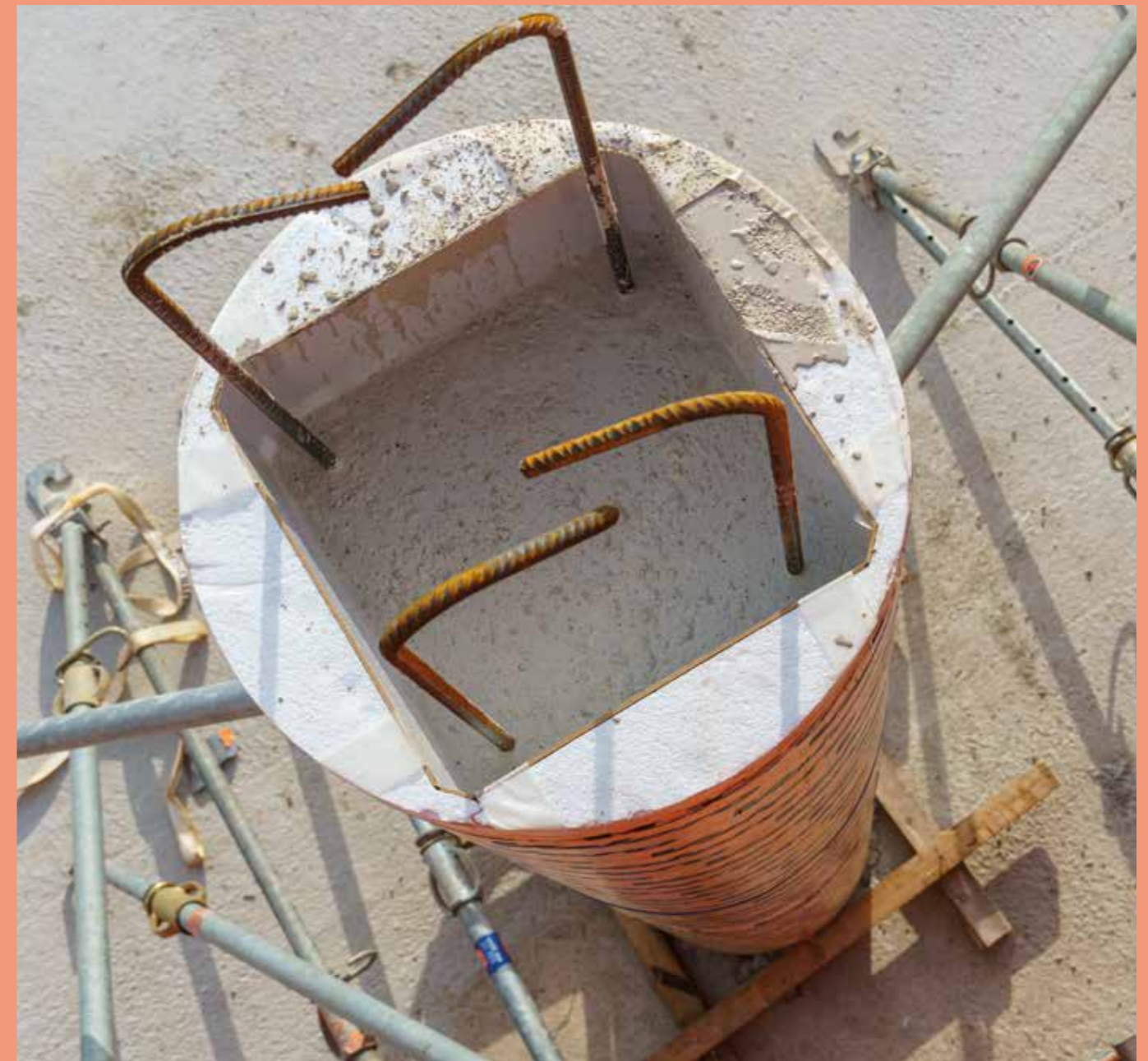


DESCRIPTION

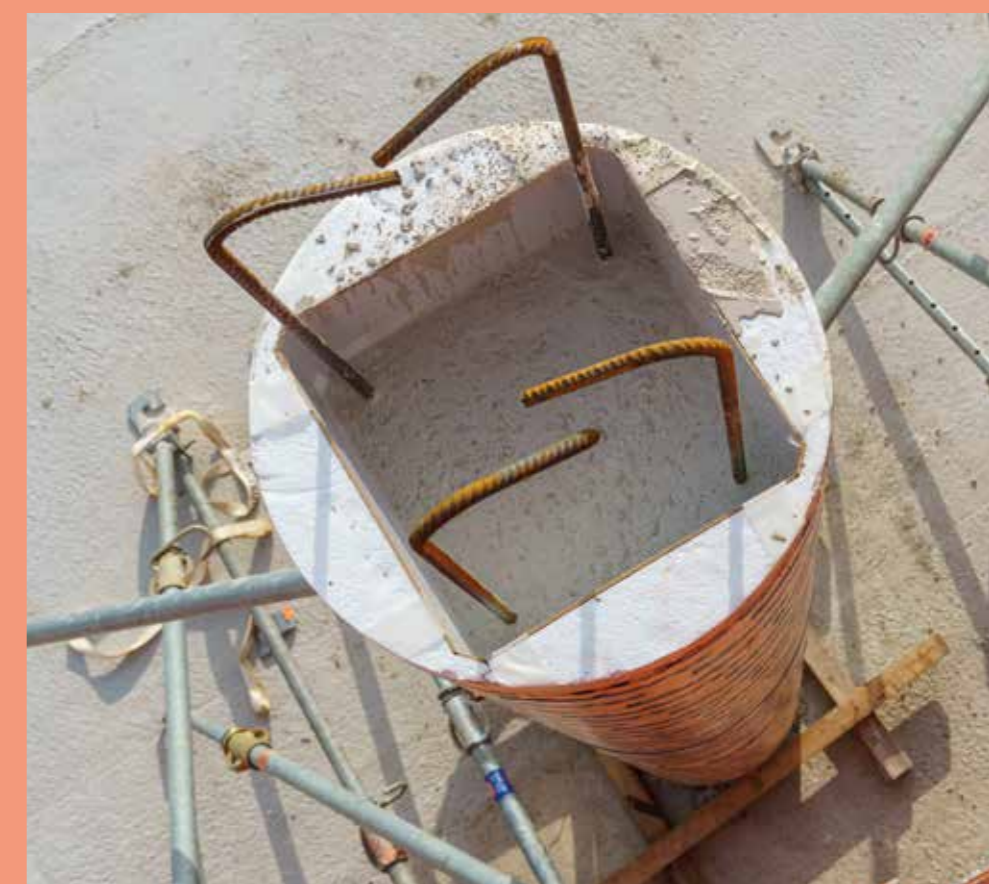
Parking VL/PL en béton H-UKR
Réalisation : Sols Industriels de Vendée
Maître d'ouvrage : Didelon Machines Outils



**HOFFMANN
GREEN CEMENT**
Catalyseur de la
Transition Carbone



POTEAUX



DESCRIPTION

Coulage poteaux en béton H-UKR
Chantier : Archives départementales du Loiret (45)
Réalisation : Bouygues Construction



DESCRIPTION

Coulage poteaux en béton H-UKR
Chantier : H2
Maître d'ouvrage : Hoffmann Green Cement



**HOFFMANN
GREEN CEMENT**
Catalyseur de la
Transition Carbone



BÉTONS DÉACTIVÉS



DESCRIPTION

Bétons H-UKR désactivés
Formulation : Edycem et Hoffmann Green Cement
Réalisation : Deux Lays Création
Vendée (85)



**HOFFMANN
GREEN CEMENT**
Catalyseur de la
Transition Carbone



BÉTONS DRAINANTS



DESCRIPTION

Bétons H-UKR drainants
Formulation : Edycem et Hoffmann Green Cement
Réalisation : Deux Lays Création
Vendée (85)



**HOFFMANN
GREEN CEMENT**
Catalyseur de la
Transition Carbone



CANIVEAUX



DESCRIPTION

Caniveaux en béton H-UKR
Chantier : Poiré-sur-Vie (85)
Réalisation : Colas Centre Ouest
Maître d'ouvrage : Didelon Machines Outils



**HOFFMANN
GREEN CEMENT**
Catalyseur de la
Transition Carbone



COFFRAGES GLISSANTS



DESCRIPTION

Essais coffrages glissants en béton H-UKR
Réalisation : Eiffage Génie Civil
Bournezeau (85)



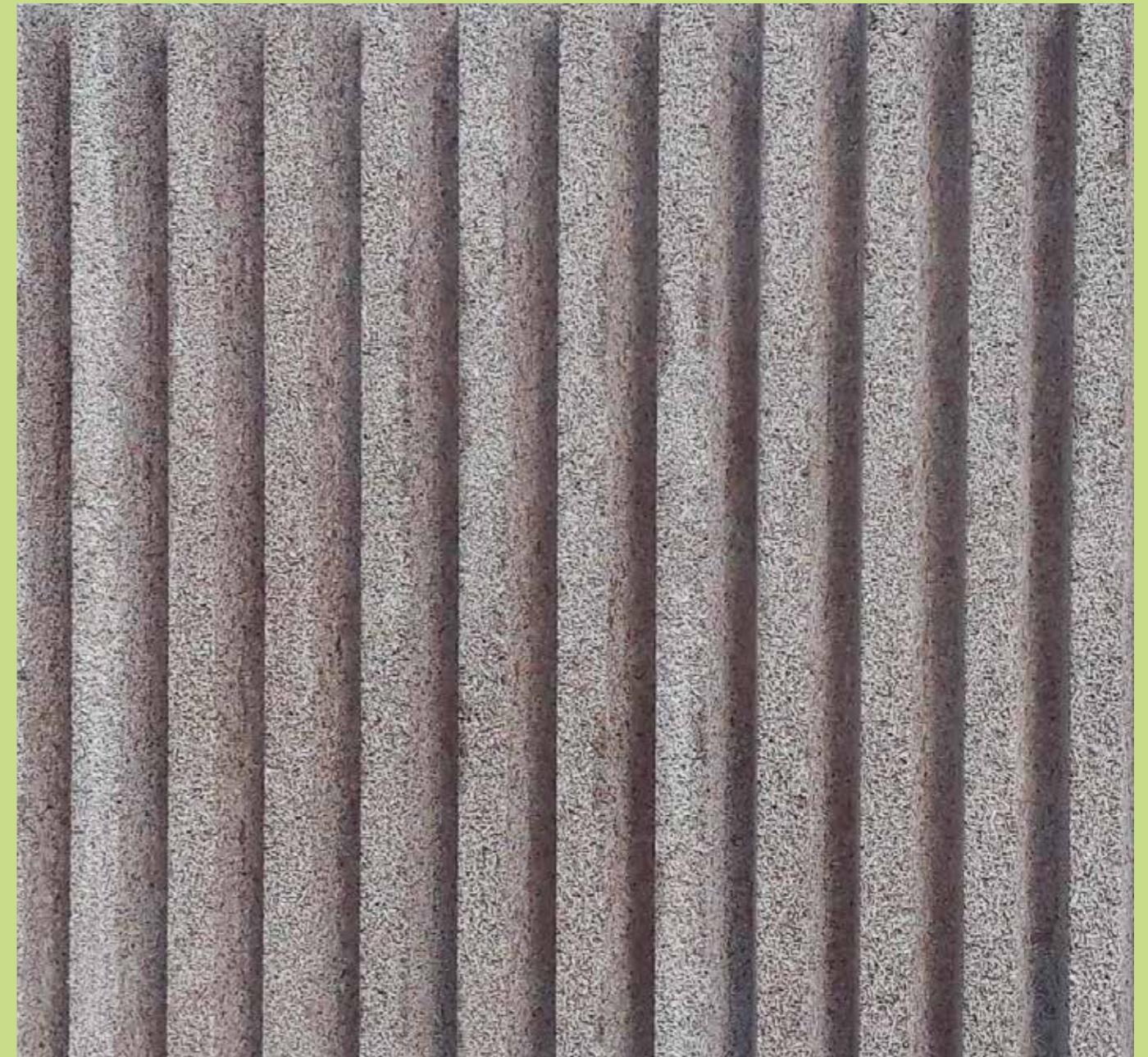


DESCRIPTION

Coffrages glissants en béton H-UKR
Réalisation : Eiffage Génie Civil
Bournezeau (85)



**HOFFMANN
GREEN CEMENT**
Catalyseur de la
Transition Carbone



ÉCRANS ACOUSTIQUES



DESCRIPTION

Écrans acoustiques en béton H-UKR

Réalisation : Capremib

Maître d'ouvrage : SNCF Réseau et Ingénierie Atlantique
Talence (33)



DESCRIPTION

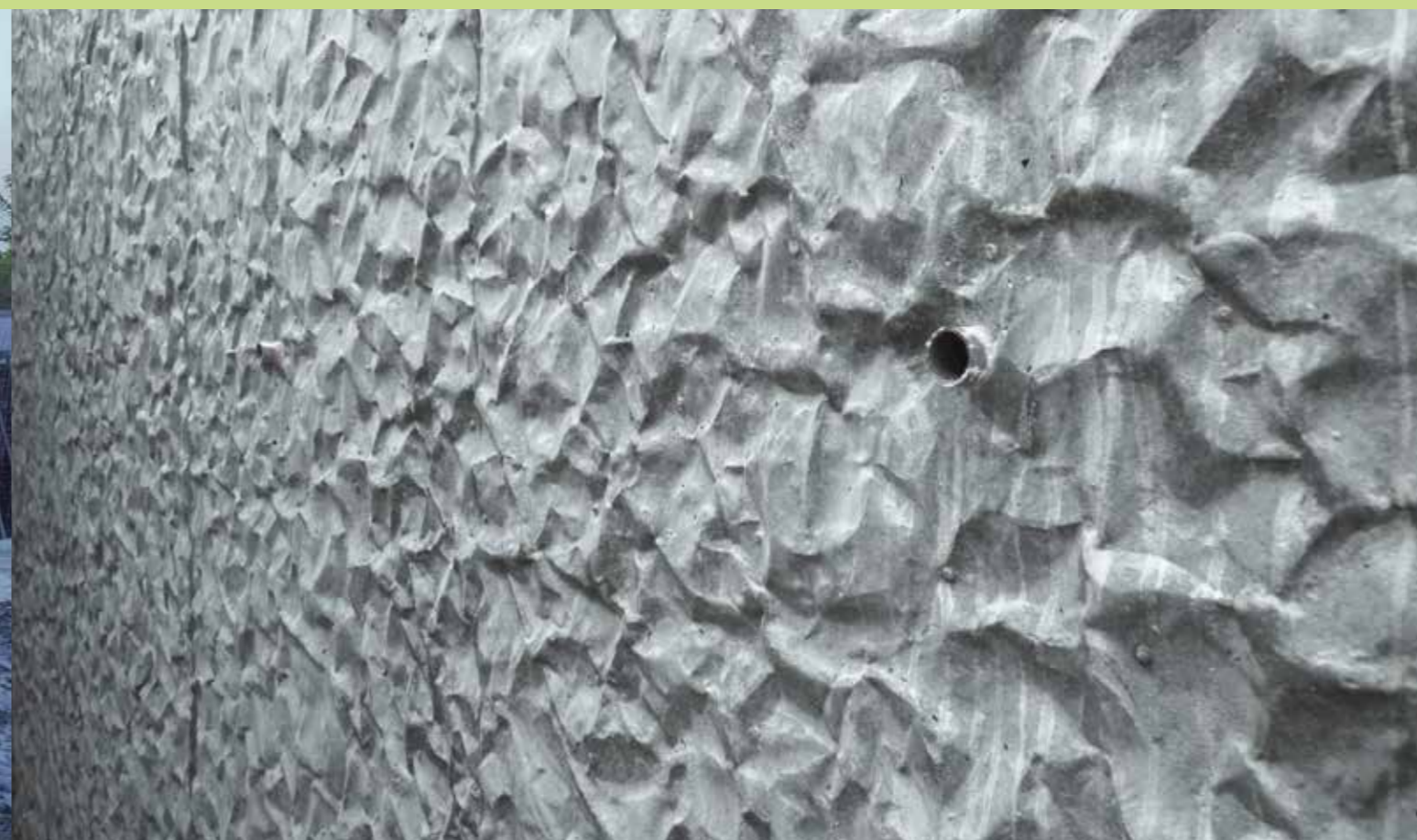
Écrans acoustiques en béton H-UKR
Réalisation : Capremib
Maître d'ouvrage : SNCF Réseau et Ingenierie Atlantique
Talence (33)



**HOFFMANN
GREEN CEMENT**
Catalyseur de la
Transition Carbone



MURS MATRICÉS



DESCRIPTION

Coulages murs matricés en béton H-UKR
Chantier A10
Réalisation : Bouygues Construction
Maîtres d'ouvrage : Vinci et Cofiroute



DESCRIPTION

Coulages murs matricés en béton H-UKR
Chantier A10
Réalisation : Bouygues Construction
Maîtres d'ouvrage : Vinci et Cofiroute





**HOFFMANN
GREEN CEMENT**
Catalyseur de la
Transition Carbone



**CONSTRUCTIONS
HORS SITES**



DESCRIPTION

Dalles intérieures en béton H-UKR
Chantier : Extension centre de formation - IFACOM
Réalisation : Cougnaud Construction
Maître d'ouvrage : IFACOM



**HOFFMANN
GREEN CEMENT**
Catalyseur de la
Transition Carbone



LES GRANDS CHANTIERS

DESCRIPTION

Programme immobilier de
85 logements

Partenaires : GCC et Groupe 3F
Saint-Leu-la-Fôret (95)



DESCRIPTION

Village des médias - JO 2024
Seine-Saint-Denis (93)



DESCRIPTION

Quartier Batignolles 2025
Partenaire : Ouest Réalisations
Nantes (44)



DESCRIPTION

Lycée 4.0 d'Aizenay
Partenaires : GCC et Région
Pays-de-la-Loire

DESCRIPTION

Résidence senior - La croix blanche
Partenaires : Ouest Réalisations
et les Senioriales
Les Sables-d'Olonne (85)



DESCRIPTION

Chantier LIVE
Partenaires : LG Béton et
Eiffage Construction
Paris (75)



DESCRIPTION

Centre commercial - bureaux
Partenaires : Eiffage Construction
et Unibail-Rodamco-Westfield
Paris (75)



DESCRIPTION

Chantier Suisse
Réalisation 6 villas
Partenaires : Maulini

DESCRIPTION

Centre des congrès CO'Met
Partenaires : Bouygues Construction
et Minier Béton
Orléans (45)



DESCRIPTION

Chantier ECHO
Réalisation de 50 logements neufs
éco-responsables
Partenaire : Eiffage



DESCRIPTION

Résidence KLEY
Réalisation d'une résidence étudiante
Angers (49)



DESCRIPTION

MFR Bournezeau
Réalisation d'une maison
familiale rurale
Bournezeau (85)

H2

UN CHANTIER D'EXCEPTION

RETOUR
EN IMAGES



Mars 2021 > Coulage béton de propreté



Juillet 2021 > Pose des pétales



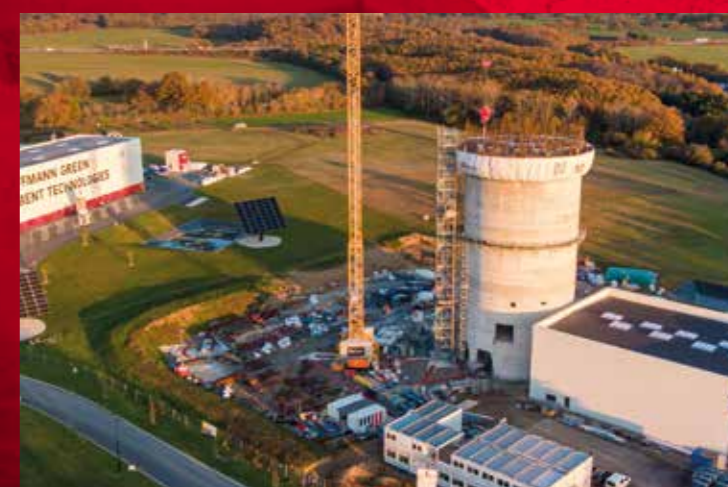
Octobre 2021 > Construction zone de stockage



Avril 2021 > Ferrailage



Septembre 2021 > Coulage du plancher



Novembre 2021 > Reprise élévation silo



Août 2020 > Terrain nu



Mai 2021 > Coulage béton fondations



Septembre 2021 > Construction de la zone de stockage



Décembre 2021 > Finalisation de la tour de production



Novembre 2020 > Terrassement



Mai 2021 > Décoffrage fondations



Vue finale de l'installation H2

La société Hoffmann Green Cement Technologies une aventure scientifique

AGIR DÈS AUJOURD'HUI POUR RÉDUIRE
LES ÉMISSIONS DE CO₂ DANS LE SECTEUR
DE LA CONSTRUCTION

LES 4 TECHNOLOGIES

H-EVA



Technologie ettringitique
par voie alcaline

Technologie à base d'argile activé



Béton
de chantier



Mortiers



Routes



Enduit

H-UKR

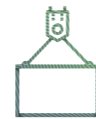


Technologie à base de laitier
alcali-activé

Technologie à base de laitier de haut
fourneau, issu de l'industrie métallurgique



Béton de
chantier



Préfabrication



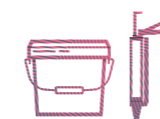
Béton prêt
à l'emploi

H-P2A



Technologie
géopolymère

Technologie à base de gypse /
désulfogypse



Colles

H-IONA



Technologie à base de laitier de
haut fourneau et sulfate de calcium



Béton armé
ou non armé



Bâtiments industriels,
logements collectifs
et maisons
individuelles



Génie Civil et
Travaux en
grande masse



Béton agricole



Béton pour
les stations
d'épuration



Préfabrication
légère



HOFFMANN GREEN CEMENT

Catalyseur de la
Transition Carbone

Siège Administratif

6 rue de La Bretaudière
Chaillé Sous Les Ormeaux
85310 Rives de l'Yon

Site industriel

Vendéopôle - Vendée Centre
57 rue Henri Adolphe Archereau
85480 Bournezeau

Tél. 02 51 460 600

contact@ciments-hoffmann.fr

www.ciments-hoffmann.fr



CE PROJET EST FINANCÉ PAR
LE FOND EUROPÉEN DE DÉVELOPPEMENT RÉGIONAL