

HITACHI

HITACHI PRESENTATION
GLOBALE

| PUBLIC DIFFUSION |


©Hitachi, Ltd. 2025. All rights reserved

NOTRE VISION

Hitachi Rail est le **moteur de la transition vers la mobilité**, aidant chaque passager, client et communauté à profiter des avantages d'un transport plus connecté, plus fluide et plus durable.

Nous vivons dans un monde dynamique

HITACHI



9.7Md
Population mondiale
Augmentation de 1.9 Md - de 7.8 Md
en 2020 à 9.7 Md prévus pour 2050
*UN(2019)


68%
De la population vivant en ville
55% en 2018 > 68% en 2050
*UN(2018)

43
Megapoles (+20M personnes)
33 en 2023 > 43 en 2030
*UN(2018)

3x
de besoins en Mobilité
44 tr passanger-km in 2015 >
122tr passanger-km in 2050
*OECD(2019)



2x
Population mondiale agée de 60 et+
12% en 2015 > 22% en 2050
*WHO(2022)



9.6bn
Industrial and infrastructure
IOT devices connected by 2032
*Gartner(2023)

37%
Part du secteur ind. dans la
consommation mondiale d'énergie
34% en 2002 > 37% en 2022
*IEA(2023)

90%
Réduction requise des
émissions industrielles
d'ici 2050, par rapport
à 2021
*IEA(2021)

350M
véhicules électriques
d'ici 2030
*IEA(2021)

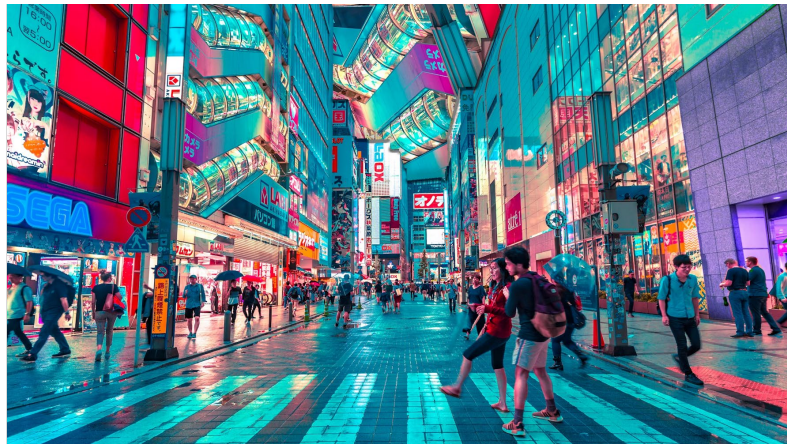
3x
Capacité en énergies
renouvelables d'ici
2030 par rapport à
2023
*IRENA(2023)

50%
Part de l'électricité dans la
consommation totale d'énergie 20 %
en 2020 > 50 % en 2050
*IEA(2021)



Croissance démographique

La population mondiale devrait passer de 7,6 milliards en 2018*1 à environ **9,7 milliards d'ici 2050**.



Urbanisation

La proportion de personnes vivant dans les zones urbaines atteindra **68 % d'ici 2050**, contre 55 % aujourd'hui*2.



Changement climatique

Les effets négatifs du changement climatique entraînent des **changements environnementaux, économiques et sociaux**.

Réduction de la dépendance à l'égard des voitures dans les centres-villes

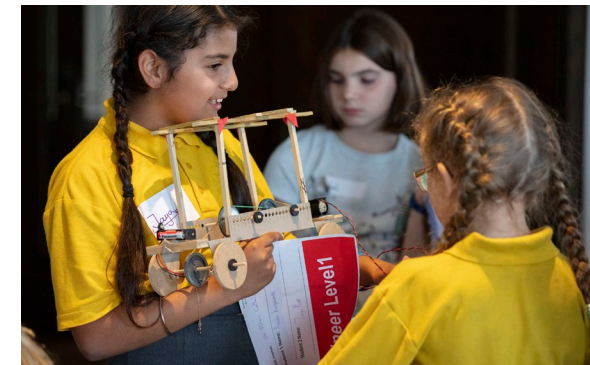
Transport interurbain plus rapide et plus propre

Des solutions plus intelligentes pour gérer la congestion

Transport multimodal mieux connecté

La stratégie de développement durable d'Hitachi Rail stimule la transition

HITACHI



Chaîne logistique

- Améliorer la transparence sur l'impact social et environnemental des fournisseurs.
- Impliquer les fournisseurs dans le développement afin de créer des produits respectueux de l'environnement.
- Diligence raisonnable en matière de droits de l'homme : protéger les droits de l'homme dans notre chaîne de valeur.

Produits & Services

- Développer l'écoconception et l'analyse du cycle de vie (ACV) afin de créer des produits respectueux de l'environnement.
- Promouvoir une approche circulaire pour nos produits et nos activités de production afin de préserver les ressources naturelles.

Culture d'entreprise

- Engagement continu à faire de la santé, de la sécurité et de l'environnement notre priorité absolue pour un meilleur lieu de travail.
- Promouvoir la diversité et l'inclusion et élargir la diversité des groupes-ressources d'employés.

Partenariats avec les parties prenantes

- Soutenir les communautés locales grâce à des transports publics mieux connectés.
- Mobiliser les partenaires pour atteindre des objectifs communs de réduction des gaz à effet de serre (GES).

Parcours de décarbonisation tout au long de la chaîne de valeur...

L'innovation en matière de décarbonisation stimule la transition vers la mobilité

HITACHI

Trois façons dont Hitachi Rail devient un innovateur en matière de changement climatique :

1



Conduire la **transition vers la mobilité**

2



Accélérer la **décarbonisation du rail**

3



Décarboniser nos activités pour atteindre la neutralité carbone d'ici 2050 tout au long de notre chaîne de valeur

L'innovation numérique est le moteur de la transition vers la mobilité



Équipes numériques



Ce que nous faisons :

- Usine numérique
- GenAI en excellence opérationnelle
- Automatisation des processus métier

Résultats :

- Sécurité
- Productivité
- Expérience utilisateur

Maintenance numérique



Ce que nous faisons:

- Signalisation
- Véhicules
- Infrastructure

Résultats :

- Disponibilité / Fiabilité / coût
- Circulaire – Déchets & Efficacité énergétique
- CO₂ & réduction des émissions

Mobilité numérique



Ce que nous faisons :

- Billettique multimodale & paiement
- Jumeaux num. réseaux de transport
- Gestion du trafic et des flux de passagers

Résultats :

- Expérience passagers & gestion du trafic
- Optimisation complète du réseau
- CO₂ & réduction des émissions



Powered by Lumada

UN PARTENAIRE DE CONFIANCE

Avec 24 000 employés et une présence dans plus de 51 pays à travers le monde, nous disposons de capacités inégalées pour répondre aux besoins de nos clients.

24,000+

Des collaborateurs dévoués et diversifiés

300+

Clients dans le monde entier

51+

Pays où l'entreprise est implantée

12

Sites de fabrication dans le monde entier

170+

Une longue histoire riche en innovations dans le domaine de la mobilité

50M+

Transactions quotidiennes liées à la billettique

26,000 km

Nombre total de kilomètres de voies ferrées principales équipées de la technologie de signalisation numérique Hitachi Rail

4,600 km

Nombre total de kilomètres de voies ferrées urbaines équipées de la technologie de signalisation numérique Hitachi Rail

NOTRE OFFRE

En tant que partenaire de confiance des pays, des villes et des opérateurs de transport du monde entier, nos capacités internationales couvrent tous les aspects des écosystèmes ferroviaires urbains, grandes lignes et fret, depuis la fabrication et la maintenance de matériel roulant de haute qualité jusqu'à la sécurisation de la signalisation numérique et des opérations intelligentes, la billetterie et le paiement.

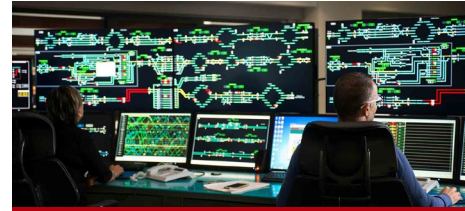
Notre offre : nos segments de marché et solutions ciblées



Matériel roulant



Lignes urbaines



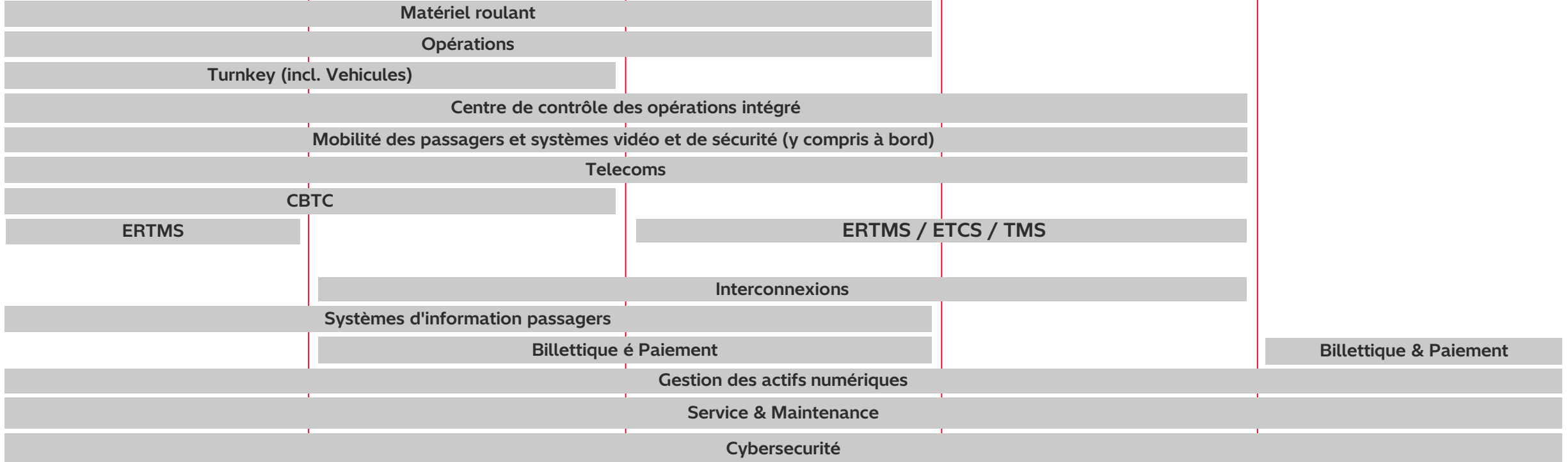
Grandes lignes



Frêt Ferroviaire



Billettique & Paiement



Contrôle et supervision du rail urbain

HITACHI

Systèmes clés en main complets comprenant

- Systèmes de signalisation CBTC (Communications-Based Train Control)
- Systèmes d'exploitation ferroviaire intelligents, y compris centre de contrôle des opérations, arrêt automatique des trains et SCADA
- Systèmes de mobilité des passagers et de vidéosurveillance (gare et à bord)
- Télécommunications
- Interconnexion
- Billettique et paiement
- Service et maintenance
- Gestion numérique des actifs
- Systèmes d'aide à la conduite
- Cybersécurité
- Plateforme d'analyse des données
- Matériel roulant pour métros légers et lourds, tramways et monorails

Matériel roulant

Lignes urbaines

Grandes lignes

Frêt Ferroviaire

Billettique & Paiement

Hitachi Rail propose des solutions de pointe pour les réseaux ferroviaires urbains nouveaux (greenfield) et existants (brownfield), notamment les tramways, les monorails, les métros avec conducteur ou entièrement automatisés.

Solutions clés en main complètes, maintenance et exploitation, y compris la gestion du personnel et du matériel roulant.



Fourniture et intégration complète du système, y compris

- Systèmes ERTMS
- Signalisation ETCS
- Exploitation automatique des trains via ETCS
- Centres de contrôle des opérations, y compris la gestion du trafic et l'optimisation du réseau pour les systèmes conventionnels et ERTMS
- Signalisation conventionnelle embarquée et au sol
- Télécommunications, y compris GNSS par satellite pour ETCS
- Interconnexion
- Séparation des trains au sol
- Exploitation, Service et maintenance
- Gestion numérique des actifs
- Composants
- Cybersécurité
- Matériel roulant

Matériel roulant

Lignes urbaines

Grandes lignes

Frêt Ferroviaire

Billettique & Paiement

Hitachi Rail fournit des solutions de signalisation ferroviaire aux réseaux ferroviaires régionaux et nationaux du monde entier, de la signalisation numérique à la gestion de la perception des tarifs, en passant par les systèmes intégrés de communication et de supervision.



Fourniture et intégration complète du système, y compris

- Solutions automatisées pour le transport ferroviaire de marchandises (GoA 4)
- Centres de contrôle opérationnel, y compris la gestion du trafic et l'optimisation du réseau.
- Signalisation conventionnelle embarquée et au sol
- Contrôle positif des trains et gestion des restrictions de vitesse temporaires
- Télécommunications, y compris GNSS par satellite pour ETCS
- Télécommunications
- Interconnexion
- Séparation des trains au sol
- Exploitation
- Service et maintenance
- Gestion numérique des actifs
- Composants
- Cybersécurité

Matériel roulant

Lignes urbaines

Grandes lignes

Frêt Ferroviaire

Billettique & Paiement

Hitachi Rail est en mesure de garantir les solutions les meilleures et les plus compétitives pour gérer et satisfaire les besoins des clients du fret, des composants individuels embarqués et au sol aux systèmes ferroviaires automatisés basés sur l'intelligence artificielle.



Matériel roulant

Lignes urbaines

Grandes lignes

Frêt Ferroviaire

Billettique & Paiement

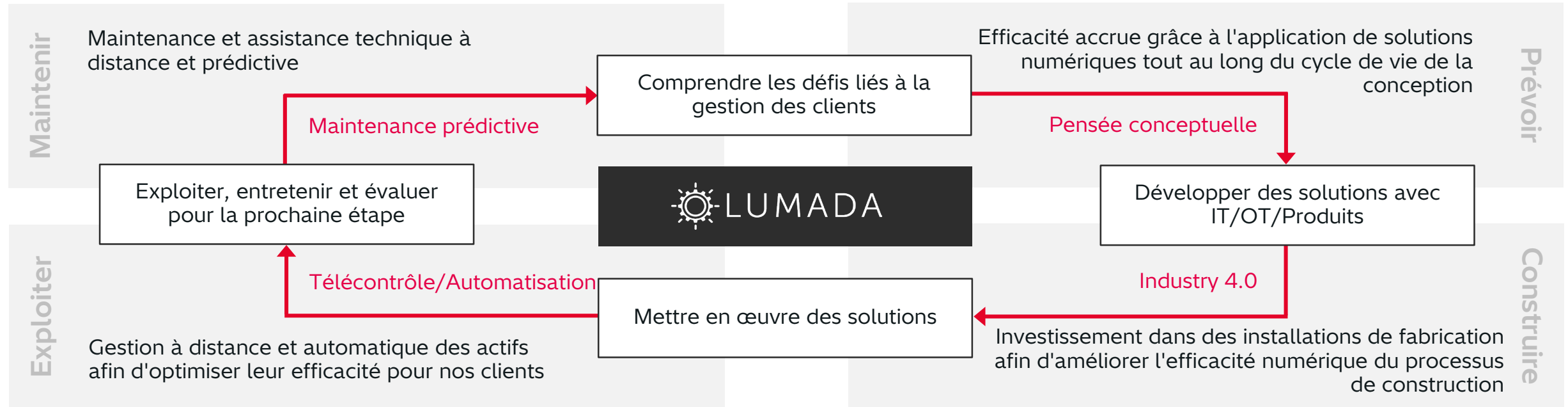
Les solutions de billettique et de paiement de Hitachi Rail sont évolutives au niveau de la ville, de la région ou du pays et peuvent prendre en charge plusieurs modes de transport tels que les bus, les tramways, les ferries, le métro, les grandes lignes et les services de mobilité privés afin d'offrir une expérience de voyage et de paiement unifiée.



- Back-office de billetterie multi-opérateurs et multimodale
- Intégration et migration des réseaux, de la topologie et des tarifs
- Billettique EMV en boucle ouverte, billetterie par carte ou par compte
- Compensation et règlement financiers
- Production et personnalisation de cartes physiques et numériques
- Services en ligne (en libre-service) pour les clients
- Billettique « mains libres » via connexion smartphone ou biométrie
- Services gérés à long terme
- Solutions de stationnement, y compris le paiement unifié pour le stationnement et la recharge des véhicules électriques

Optimisation par la plateforme Lumada du modèle commercial d'Hitachi

HITACHI

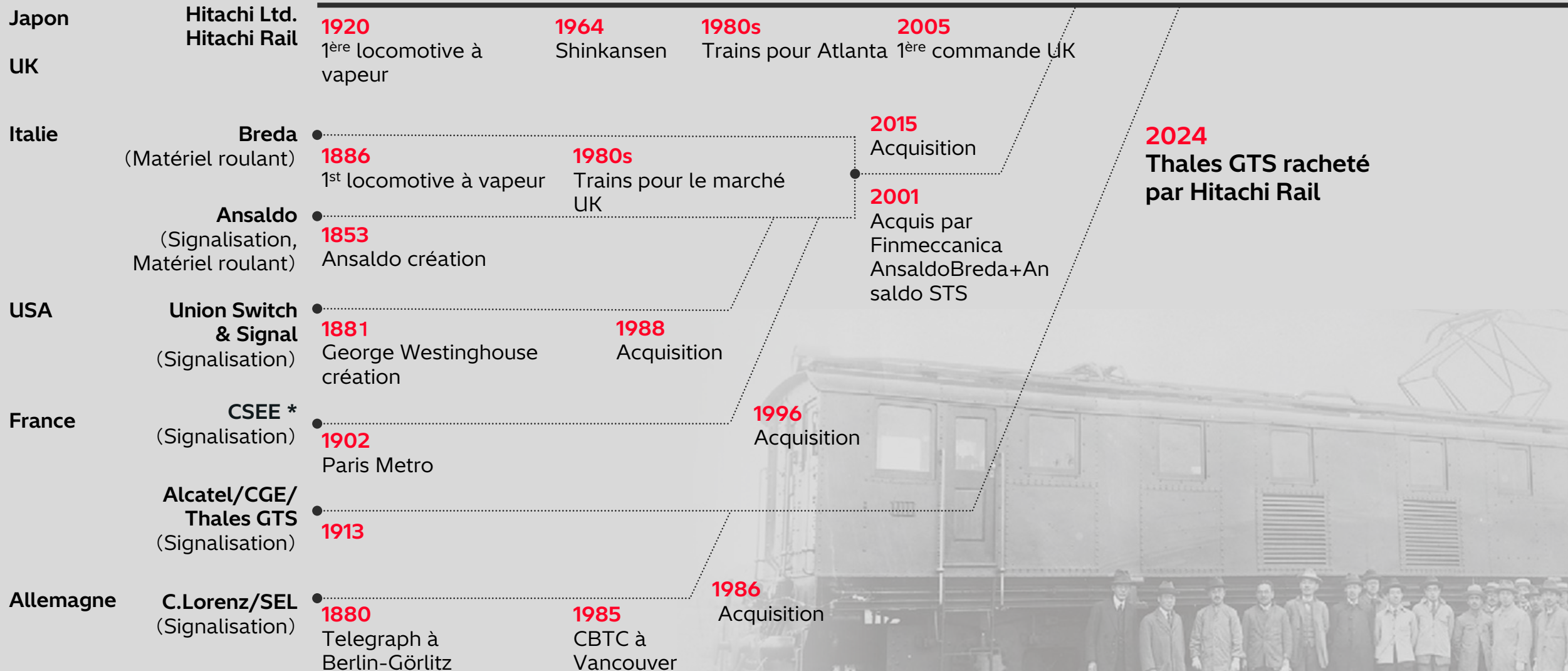


Lumada est le portefeuille de solutions, services et technologies numériques avancés d'Hitachi.

Lumada transforme les données en **informations** qui génèrent de la **valeur** pour le **client**.

NOTRE ACTIVITE

La portée d'Hitachi Rail est mondiale, mais ses activités sont locales, son succès reposant sur l'investissement dans les personnes et les communautés qu'elle dessert et sur le développement des talents locaux.



HITACHI