



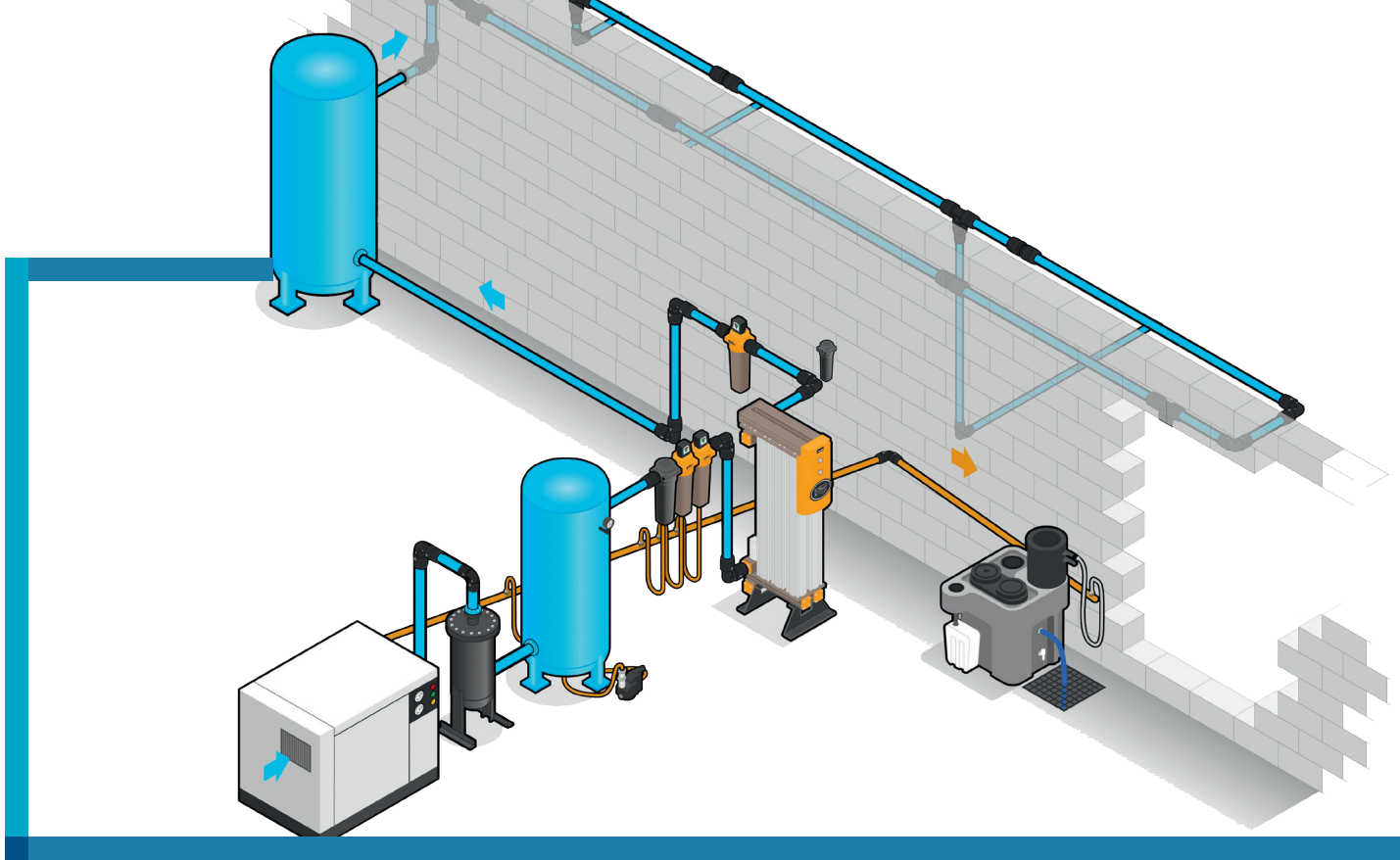
ECOSOLUTIONS

WWW.CIR.FR



# AIR COMPRIMÉ

COMPRESSEURS - TRAITEMENT DE L'AIR  
COMPRIMÉ - RÉSEAUX D'AIR COMPRIMÉ  
UTILITÉS INDUSTRIELLES



## COMPRESSEURS

- A vis
- A pistons
- A palettes

## TRAITEMENT DE L'AIR COMPRIMÉ

- Réservoir d'air comprimé
- Filtration
- Sécheurs frigorifiques ou par adsorption
- Production d'azote, froid industriel
- Purgeur
- Pompe à vide

## RÉSEAUX D'AIR COMPRIMÉ

- Connectique
- Tuyauterie



**des solutions  
sur mesure pour**



# L'air comprimé et l'énergie



L'air comprimé est considéré comme la quatrième énergie utilisée dans l'industrie, après l'électricité, le gaz naturel et l'eau.

**15%**

Dans une société de production, l'air comprimé représente généralement 15% de la facture d'électricité.

**85%**

## Budget

85% des coûts d'exploitation d'un compresseur sont liés à la consommation d'énergie et à la maintenance.

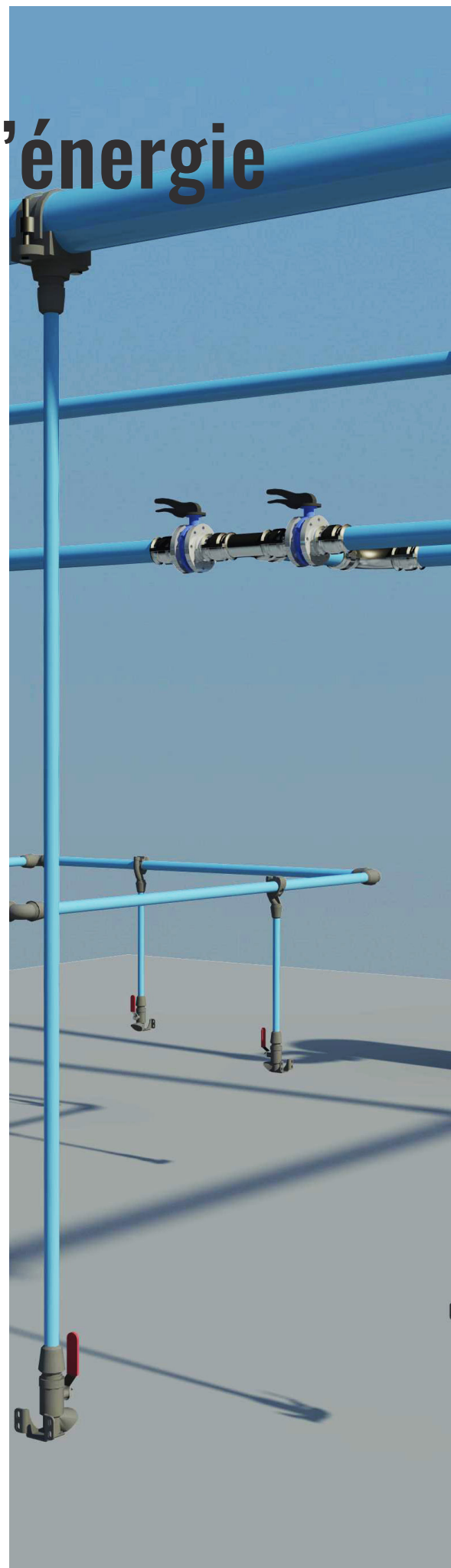
**7%**

## Gains énergétiques

Réduire la pression d'un Bar représente une économie d'énergie électrique de 7%.



ECOSOLUTIONS



# LA RÉCUPÉRATION D'ÉNERGIE

## Génération de l'air comprimé

L'énergie électrique consommée par un compresseur à vis est presque intégralement **convertie en chaleur**.



**90%**  
Energie calorique



**10%**  
Energie utile

## Récupération optimale

**90 % de la chaleur dégagée** par le compresseur peut être utilisée pour chauffer des locaux ou produire de l'eau chaude industrielle.

### Recycler cette énergie : 2 options



#### Gainage

Par **gainage**, sur le circuit de refroidissement par air du compresseur. La chaleur disponible à ce niveau est à une température généralement comprise entre 30°C et 60°C.



#### Echangeur

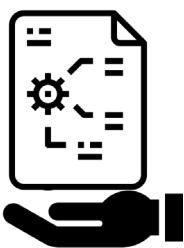
Via un **échangeur**, connecté directement sur le circuit d'huile du compresseur pour un niveau de température supérieure.

## Économies

Les systèmes de récupération de calories sont **amortis en général en 6 mois**.

## Fuites

Un réseau d'air comprimé sans entretien dérive vers un **taux de fuite de 30 à 40%**.



## Les études et réalisations de centrale

Des solutions adaptées à chaque type d'utilisation. Véritable savoir-faire dans la conception et la réalisation de vos centrales d'air comprimé.



## La mise en service et l'entretien de vos équipements

40 techniciens d'intervention répartis sur 12 agences. Interventions sur site pour un dépannage et une expertise de votre centrale d'air comprimé.



## Les contrats de maintenance

Propositions de différents contrats de maintenance préventifs et curatifs, de la simple visite d'inspection au "full service" de votre centrale d'air comprimé.



## L'audit énergétique industriel

Un accompagnement dans la réalisation d'audit énergétique afin de mesurer les performances de votre installation. Détermination d'une liste de préconisations suite à un audit de la consommation d'air comprimé : débit, pression...

## NOS PARTENAIRES



Atelier réparation



Service occasion



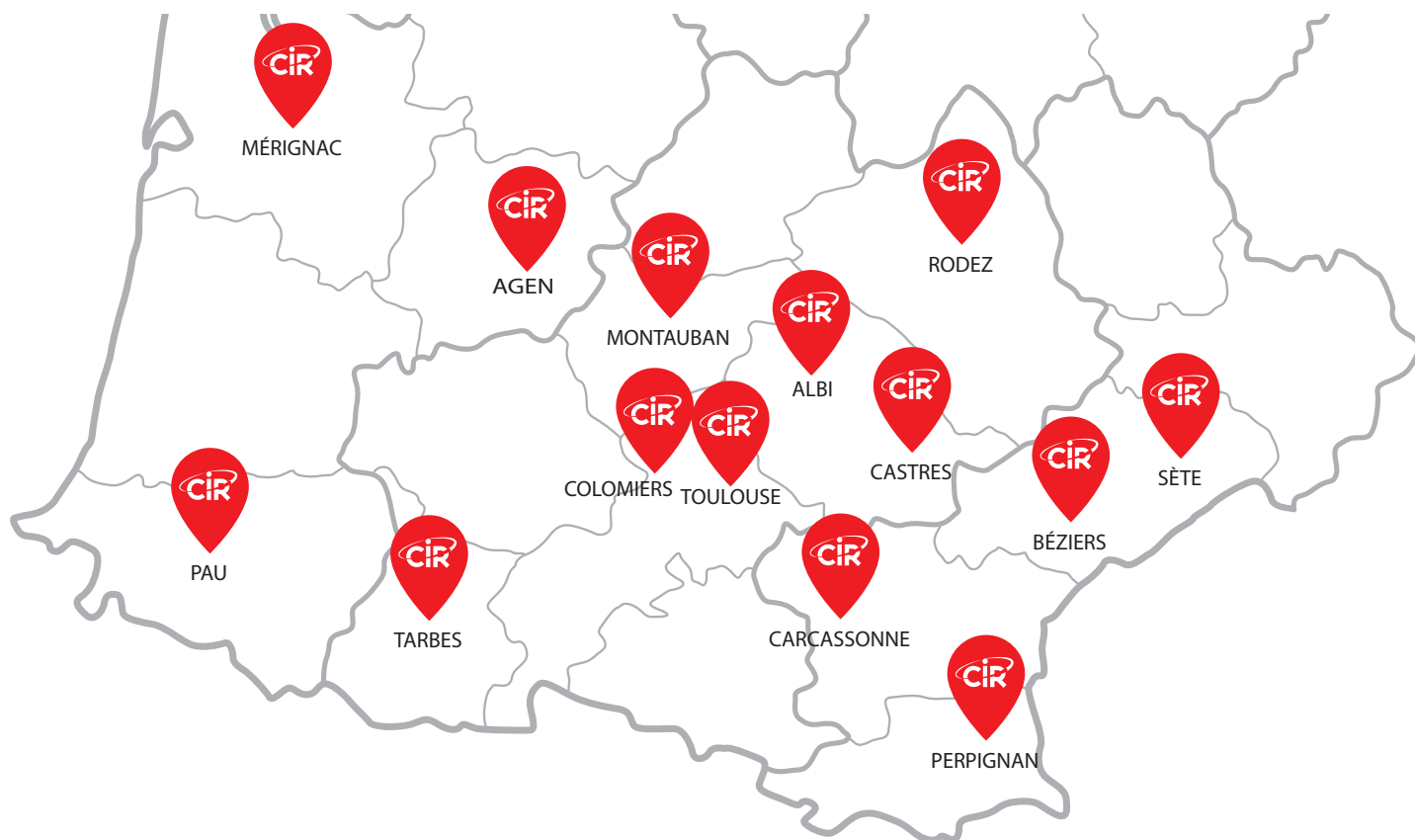
Service location



LDD / LOA / CEE



# NOS AGENCES :

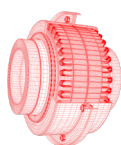


# NOS PRODUITS :



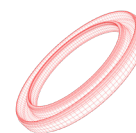
## Roulements

Paliers, Rotules, Aiguilles,  
Guidages linéaires,  
Outillage



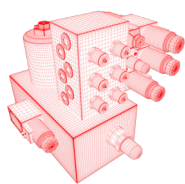
## Transmission

Chaînes, Pignons,  
Accouplements, Courroies,  
Poulies



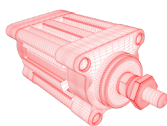
## Etanchéité

Isolation, Antivibratoire,  
Lubrification, Maintenance



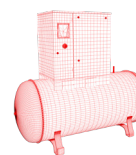
## Hydraulique

Lubrification, Composants,  
Connectique, Filtration,  
Centrales système



## Pneumatique

Composants  
pneumatiques, Tuyaux,  
Raccords, Electrovanes,  
Préhension



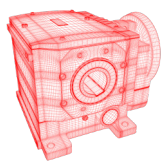
## Air Comprimé

Réseaux et traitement  
d'air comprimé,  
Compresseurs, Pièces  
détachées, Accessoires



## Automatisme - Cobotique

Automates, Sécurité,  
Capteurs, Armoires  
électriques, Cobotique



## Motorisation

Moteurs monophasés  
ou triphasés,  
Moto-réducteurs



## Prestations

[WWW.CIR.FR](http://WWW.CIR.FR)

AIR COMPRIMÉ

