

FICHE TECHNIQUE

Caméras d'inspection haute résolution Fluke DS701 et DS703 FC



QUALITÉ D'IMAGE SUPÉRIEURE

HAUTE RÉOLUTION

DS701

Résolution : 800 x 600 (480 000 pixels)

DS703 FC haute résolution

Résolution : 1 200 x 720 (864 000 pixels)

CAMÉRA D'INSPECTION

Caméra à deux angles

Éclairage réglable

Zoom automatique



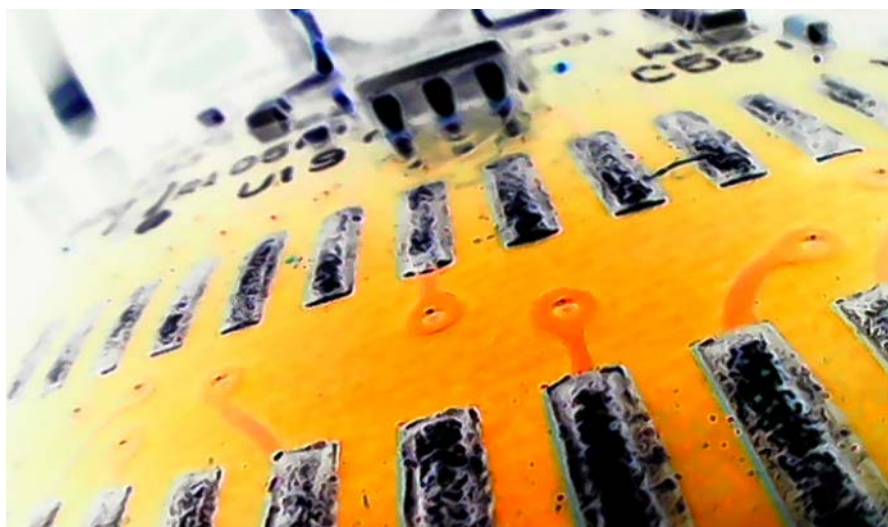
Compatible Fluke Connect™

**Équipement industriel, coûteux, compliqué ?
Diagnostiquer sans devoir démonter vos équipements
avec les nouveaux vidéoscopes industriels Fluke.**

Les avantages d'un vidéoscope sont bien connus. Les inspections industrielles requièrent une caméra d'inspection puissante conçue pour résister aux environnements les plus sales et les plus difficiles.

Les caméras d'inspection de Fluke vous offrent des images haute résolution au creux de la main.

- Sonde haute définition avec caméra à deux angles
- Vitesses de traitement élevées pour une image fluide, claire et cohérente
- Écran LCD 7 pouces pour une consultation facile
- Fonction zoom macro vers micro
- Éclairage réglable pour capturer les meilleures images
- Vidéo 720p réel



Caractéristiques détaillées

	DS701	DS703 FC
Sonde du vidéoscope		
Longueur	1,2 mètres (3,94 pieds)	
Type	Détachable, semi-rigide, étanche, submersible à une profondeur d'au moins 1 mètre	
Diamètre	8,5 mm (0,33 pouces), sondes 3,8, 5,5 et 9 mm en option	
Matériau	Acier recouvert d'élastomère	
Éclairage	Réglable à LED, en façade, sur un côté	
Éclairage	53 lx	
Technologie Up is Up™	Affichage de l'image adéquat, indépendamment de l'orientation de la sonde, sonde 8,5 mm d'une longueur de 1,2 m uniquement	
Caméra		
	Caméra à deux angles, devant et sur le côté	
Résolution	Résolution : 800 x 600 (480 000 pixels)	Résolution : 1 200 x 720 (864 000 pixels)
Format d'images fixes	JPG	
Format d'enregistrement vidéo	AVI	
Format de sortie vidéo	Compression MPEG	
Zoom numérique	Zoom réglable de x1 à x8	
Champ de vision (FOV)	68°	
Profondeur de champ	25 mm à infini	
Résolution vidéo	Standard	720p
Distance de mise au point minimale	10 mm	
Type de mise au point	Fixe	
Rotation	180°	
Diffusion de vidéo en flux continu	Par l'intermédiaire de HDMI et Fluke Connect™	
Ecran LCD		
Écran tactile	écran tactile capacitif	
Taille	7 pouces (17,79 cm)	
Fréquence de rafraîchissement	30 Hz	
Technologie Up is Up™	Réglage en position verticale en temps réel pour l'image	
Rétroéclairage LED	Réglez la luminosité de l'écran pour une visualisation optimale	
Communication		
Interface sans fil	Wi-Fi 802.11b/g/n, portée : 10,06 m (33 pi)	
Transfert de données	USB	Câble USB et micro HDMI
Fluke Connect™*	Enregistrez et partagez des images directement à partir de la caméra d'inspection. Associez des images ou des vidéos à un enregistrement de ressources ou à un ordre de mission.	
Importation instantanée dans le cloud	Oui, avec Fluke Connect™	
Caractéristiques générales		
Palettes chromatiques	Lumière visible, échelle de gris ou inversée	
Mémoire interne	6 Go	
Boutons physiques	Technologie mettant en œuvre des boutons intuitifs pour faciliter la navigation, 4 touches fonctionnelles, 4 touches de navigation, un bouton pour la capture ou la sélection	
Sacoche de transport	Etui de protection en EVA	
Sangle	Dragonne	Dragonne et sangle tour de cou
Adaptateur secteur	Entrée pour adaptateur secteur/chargeur de batterie	
Batterie	Batterie lithium-ion interne rechargeable 6 400 mAh, 3,7 V	
Autonomie	3 heures avec luminosité de l'écran à 50 %	
Dimensions	6,98 x 8,85 pouces (17,73 x 22,48 cm)	
Poids	1,95 livre (0,88 kg)	
Protection IP		
Tablette	IP56, protection contre la poussière et l'eau projetée par une buse	
Sonde	IP68, hermétique à la poussière et submersible à une profondeur d'au moins 1 mètre	
Test de résistance aux chutes	2 mètres (5,56 pieds)	
Température de fonctionnement	0 °C à 45 °C (32 °F à 113 °F), 50 °C (122 °F) pendant moins de 10 minutes	
Température de stockage	-40 °C à 60 °C (-40 °F à 140 °F)	
Humidité en fonctionnement	90 % à 35 °C (95 °F) 75 % à 40 °C (104 °F) 45 % à 50 °C (122 °F)	
Garantie	2 ans	

*L'application Fluke Connect™ et les produits Fluke Connect™ ne sont pas disponibles dans tous les pays.

La fonctionnalité Fluke Connect™ sera bientôt disponible avec le vidéoscope DS703 FC. Ce puissant logiciel vous permettra d'enregistrer et de partager des images haute résolution avec votre équipe. Rendez-vous sur le site Web de Fluke pour obtenir la mise à jour du micrologiciel et ainsi doter votre vidéoscope DS703 FC de la puissance de Fluke Connect.

DISTRAME SA

Parc du Grand Troyes - Quartier Europe Centrale 40 rue de Vienne - 10300 SAINTE-SAVINE
Tél. : 03 25 71 25 83 - Fax : 03 25 71 28 98 - infos@distrame.fr - www.distrame.fr



Maintenance préventive simplifiée. Suppression du travail de réagencement.

Gagnez du temps et améliorez la fiabilité de vos données de maintenance par la synchronisation sans fil des mesures à l'aide du système Fluke Connect™.

- Évitez les erreurs de saisie de données en sauvegardant les mesures directement à partir de l'outil et en les associant à l'ordre de mission, au rapport ou à l'enregistrement d'équipement
- Optimisez la disponibilité et prenez des décisions de maintenance en toute confiance grâce à des données fiables que vous pouvez suivre.
- Accédez aux mesures de base, historiques et actuelles par équipement.

Fluke DS703 FC fait partie d'un système croissant d'instruments de test connectés et du logiciel de maintenance des équipements.

Rendez-vous sur www.flukeconnect.com pour en savoir plus sur le système Fluke Connect™.



Informations de commande

FLK-DS701 Caméra d'inspection

FLK-DS703 FC Caméras d'inspection haute résolution

Contient :

Caméra d'inspection avec sonde semi-rigide 8,5 mm de longueur 1,2 m, dragonne (le modèle DS703 FC est équipé d'une dragonne et d'une bandoulière), câble USB, adaptateur secteur/chargeur de batterie, crochet de suspension magnétique TPAK, étui de protection en EVA

Accessoires en option

FLK-3.8MM Scope 1M, prise de vue avant

FLK-8.5MM Scope 3M, deux angles

FLK-5.5MM Scope 1M, deux angles

FLK-8.5MM Scope 1.2M, deux angles

FLK-8.5MM UV Scope 1M, deux angles

Fluke FLK-9MM Scope prise de vue avant, sonde en bobine de 20 m

Fluke DS 7XX Neckstrap Sangle tour de cou



Toutes les marques commerciales appartiennent à leurs propriétaires respectifs. Connexion Wi-Fi ou cellulaire nécessaire pour partager des données. Smartphone, service sans fil et forfait mobile non compris. Les 5 premiers Go de stockage sont gratuits. Les informations relatives à la prise en charge par téléphone sont disponibles sur fluke.com/phones.

Smartphone, service sans fil et forfait mobile non compris. Fluke Connect n'est pas disponible dans tous les pays.

*Soyez à la pointe du progrès avec **Fluke**.*

Consultez votre site Web Fluke local ou contactez votre représentant Fluke local pour obtenir de plus amples informations.

DISTRAME SA

Parc du Grand Troyes - Quartier Europe Centrale 40 rue de Vienne - 10300 SAINTE-SAVINE Tél. : 03 25 71 25 83 - Fax : 03 25 71 28 98 - infos@distrame.fr - www.distrame.fr