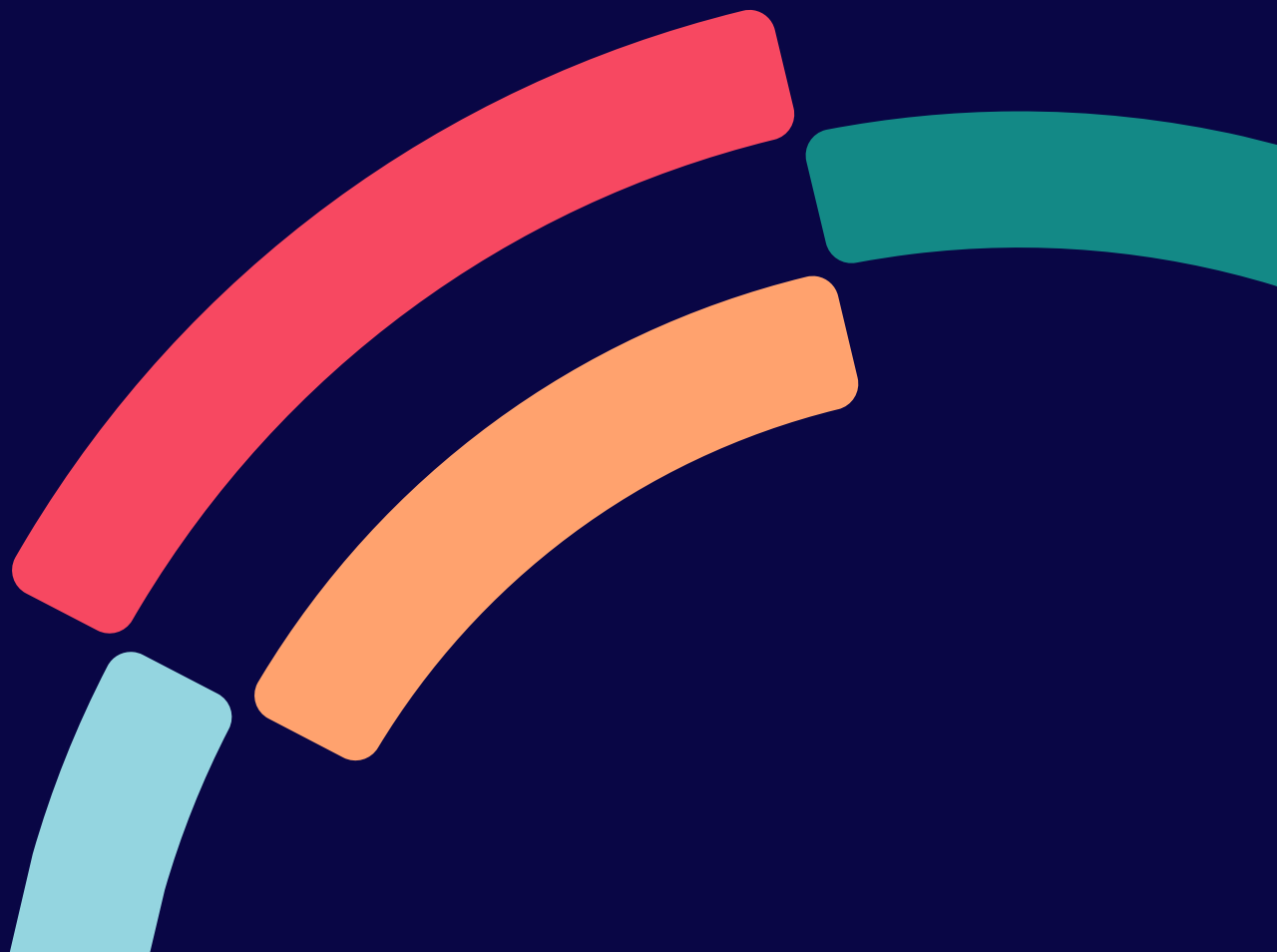




# Présentation

*vendredi 24 avril 2026*



# Qui sommes-nous ?

Nous sommes un cabinet de conseil en transformation.



## Notre vision : l'entreprise confiante

Performance de l'entreprise et engagement du collaborateur : nous savons à quel point la **pérennité** de la performance repose sur l'engagement des collaborateurs.

L'audace, l'inventivité, la capacité d'innovation des équipes sont le fruit de leur engagement. La condition de cet engagement ? L'épanouissement des collaborateurs.

A Oresys, nous sommes convaincus, qu'il n'existe pas de performance sans engagement, ni d'engagement sans épanouissement.



## Un terreau commun : la confiance

La confiance, terreau commun de l'épanouissement, de l'engagement et de la performance

## Un chemin : la transformation confiante

Chaque projet de transformation, à toutes ses étapes, est une opportunité d'adresser chaque dimension. Notre ambition est de **conduire la transformation différemment**, en apportant nos outils, méthodes, et expertises spécifiques

**La transformation confiante** : notre façon d'exercer le métier au quotidien

# Qui sommes-nous ?

Société de conseil  
**indépendante**  
depuis **1981**



Une **dynamique de croissance**  
au cœur de notre **business model**

**x2 / 10 ans**



Première société de conseil  
**certifié depuis 1995**



Certifiée Bilan Carbone

**BILAN® CARBONE** 2025



processus certifié  
RÉPUBLIQUE FRANÇAISE  
La certification qualité à été délivrée au titre de la catégorie d'action suivante :  
Action de formation



**Médaille CyberVadis Bronze**  
pour notre performance en  
matière de cybersécurité

Nous accompagnons nos clients  
en France et à l'international



Paris, Lyon, Lille, Nantes, Marseille,  
Toulouse, Strasbourg, Lausanne

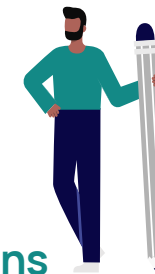
+60 bureaux dans 21 pays

**370 consultants**  
**CA 65 M€**  
**650 missions/an**

**+ 5 000 consultants**  
**CA 866 M\$**

**Fidélité de nos clients**

**15** de nos principaux clients nous font  
**confiance**  
depuis **20 ans**



**110** clients différents en 2024

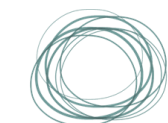
**Fidélité de nos consultants**



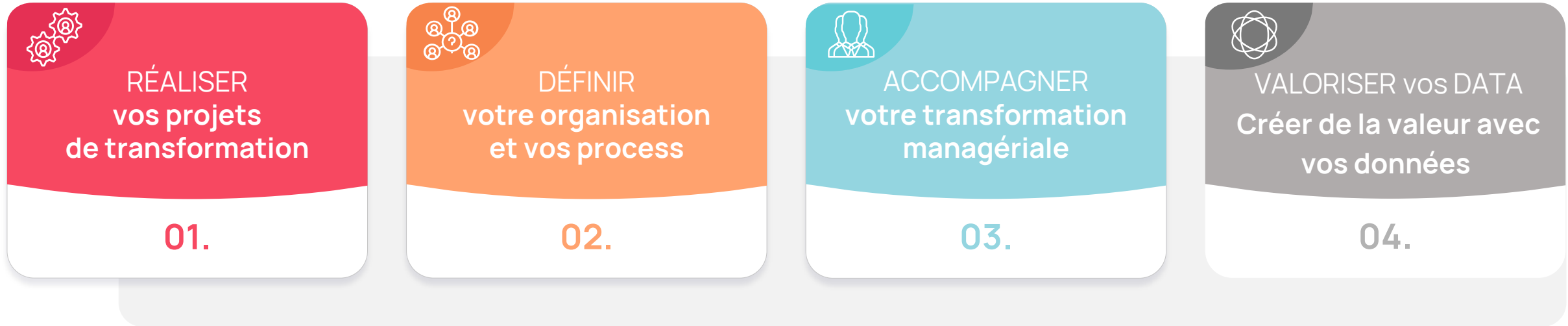
Turnover inférieur de moitié à celui de la profession

**15**

associations accompagnées par notre fondation



Oresys care



## Notre impact – vers une transformation confiante

350 consultants **fiers** d'avoir rendu nos clients plus **pérennes**, plus **performants**, et d'avoir **impacté positivement** les collaborateurs

**194 000**

collaborateurs impactés dans leur métier en 2024

# Nos clients

Sont de toutes tailles (PME au CAC 40), présents dans **tous les secteurs** économiques et toutes **les fonctions** de l'entreprise.



DSI - DRH - Opérations - Commercial - Marketing - R&D - Logistique - DAF

# Notre présence à l'international



Oresys membre fondateur  
de Cordence Worldwide

Dans le monde :

27  
PAYS

+70  
BUREAUX

12  
CABINETS

+5 400  
CONSULTANTS

920M \$  
CA

## AMÉRIQUES

Brésil  
Canada  
Colombie  
Équateur  
États-Unis

## MOYEN-ORIENT & AFRIQUE

Afrique du Sud  
Arabie saoudite  
Émirats arabes unis  
Tanzanie

## EUROPE

Allemagne  
Autriche  
Danemark  
Espagne  
France  
Hongrie  
Italie  
Pays-Bas  
Roumanie  
Royaume-Uni  
Suisse

## ASIE-PACIFIQUE

Australie  
Corée du sud  
Inde  
Indonésie  
Japon  
Malaisie  
Singapour

# Nos clients



## Energie & Utilities

- EDF
- ENEDIS
- ENGIE
- GRDF
- GRTgaz
- ORANO
- RTE
- SUEZ
- TotalEnergies...



## Aéronautique, Automobile, Transport

- Air France KLM
- Airbus
- Dassault Aviation
- Geodis
- Michelin
- RATP
- Renault
- Safran
- SNCF
- PSA Peugeot Citroën...



## Médias & Télécom

- Bouygues Telecom
- Canal+
- Emap
- France Télévision
- Lagardère Active
- Orange
- SFR
- Sony Music
- Ubisoft...



## Distribution & Consumer goods

- Auchan
- Carrefour
- FNAC
- Intermarché
- L'Oréal
- LVMH
- Marks & Spencer
- Metro
- Sainsbury
- Système U...



## Banques & Établissements financiers

- AMF
- Bank of America
- Banque de France
- Banque Populaire
- BNP Paribas
- GE Capital
- La Banque Postale
- LCL
- Société Générale
- Wells Fargo...



## Assurances & Mutuelles

- Aviva
- Axa
- CNP
- Groupama
- Harmonie Mutuelle
- Malakoff Médéric
- Matmut
- MMA
- Mutex
- Reunica...



## Ministères de la République Française

- Premier ministre
- Culture
- Défense
- Développement durable
- Éducation nationale
- Finances
- Justice
- Santé
- Travail ...



## Établissements publics & Collectivités

- AFPA
- APHP
- BNF
- CNAM
- Commission Européenne
- Grand Lyon
- Mairie de Paris
- ONF
- Université Lausanne
- Ville de Marseille ...



## Industries & Construction

- Air Liquide
- Arcelor Mittal
- Areva
- Arkema
- Bouygues Construction
- Naval Group
- Eiffage
- Elis
- Solvay...



## Sciences de la vie & Pharma

- Biomérieux
- Galderma
- Ipsen
- Johnson & Johnson
- Merial
- Novartis
- Sanofi
- Servier
- UCB Pharma...

# Nos clients

## Energie & Utilities



## Aéronautique, Automobile, Transport



## Médias & Télécom



## Distribution & Consumer goods



## Banques & Établissements financiers



## Assurances & Mutuelles



## Ministères de la république Française



## Établissements publics & Collectivités



## Industries & Construction



## Sciences de la vie & Pharma



# Contacts



**Marie RISTORCELLI**

Responsable Oresys Secteur Public  
Marseille  
[m.ristorcelli@oresys.eu](mailto:m.ristorcelli@oresys.eu)



**Benoît VERNEZ**

Consultant transformation SI  
Lille  
[b.vernez@oresys.eu](mailto:b.vernez@oresys.eu)



**Clémence COLCOMBET**

Consultante transformation SI  
Nantes  
[c.colcombet@oresys.eu](mailto:c.colcombet@oresys.eu)

