

AGIR

ÉCONOMIE CIRCULAIRE

**L'ÉCONOMIE D'USAGE POUR
UNE CROISSANCE DURABLE
ET RESPONSABLE**



Guide pratique pour faire bouger les lignes

grenke

ÉDITO

POUR UNE TRANSITION ACCÉLÉRÉE

«Rien ne se perd, tout se transforme.»

Cette maxime résume elle seule le concept d'économie circulaire qui s'impose progressivement. Car le modèle économique linéaire actuel « extraire, fabriquer, consommer, jeter » a atteint ses limites. L'urgence est là. La planète est en surchauffe. L'année 2023 a fait partie des années les plus chaudes jamais enregistrées. Et les pressions de plus en plus fortes exercées sur les ressources naturelles conduisent à reconsidérer les modes d'utilisation des matériaux et de l'énergie.

« LE MOMENT
EST VENU DE
TIRER PARTI DES
OPPORTUNITÉS OFFERTES
PAR L'ÉCONOMIE
CIRCULAIRE. PLACE À
LA RÉUTILISATION, AU
RECYCLAGE ET À LA
RÉDUCTION QUI SONT
LES PILIERS DE CE
MODÈLE. »

Le moment est venu de repenser les cycles de production et d'approvisionnement et de tirer parti des opportunités offertes par l'économie circulaire. Place à la réutilisation, au recyclage et à la réduction qui sont les piliers de ce modèle. En somme, passer du « tout jetable » à un modèle circulaire en produisant de manière durable, en limitant la consommation et le gaspillage des ressources, en réduisant la production de déchets.

Dans cette chaîne vertueuse, tous les acteurs ont un rôle à jouer, à commencer par les entreprises et leur capacité à innover pour accélérer la transition vers une économie circulaire et penser le monde de demain.

Ce document constitue une synthèse des grands enjeux posés par ce nouveau modèle et des initiatives engagées par les entreprises qui sont autant de moteurs du changement et de promesses pour l'avenir.

Bonne lecture !

Victorien Papalia,
ESG Manager Grenke

CONTRIBUTEURS

RÉDACTION : Eric Pilarczyk | CONCEPTION : Noiizy - Victorien Papalia - Emmanuelle Martos | CRÉDITS
PHOTOS : page 3 : Victorien Papalia, photo de « le monde d'Aurore » - page 12 et 17, documents remis
- page 22 : Laurent Wittmann, photo de Sabina Paries - page 26, 28 et 32, documents remis - page 34 et
42, locaux siège Grenke France, photos Sabina Paries | DESIGN GRAPHIQUE : manusion

Sources bibliographiques :

L'économie circulaire

Franck Aggeri, Rémi Beulque, Helen Micheaux - Éditions La Découverte

L'entreprise contributive

Conciller monde des affaires et limites planétaires

Fabrice Bonnifet, Céline Puff Ardichvili - Éditions Dunod

Cet imprimé est certifié PEFC 100% [PEFC/10-31-3162] - juillet 2024 -



SOMMAIRE

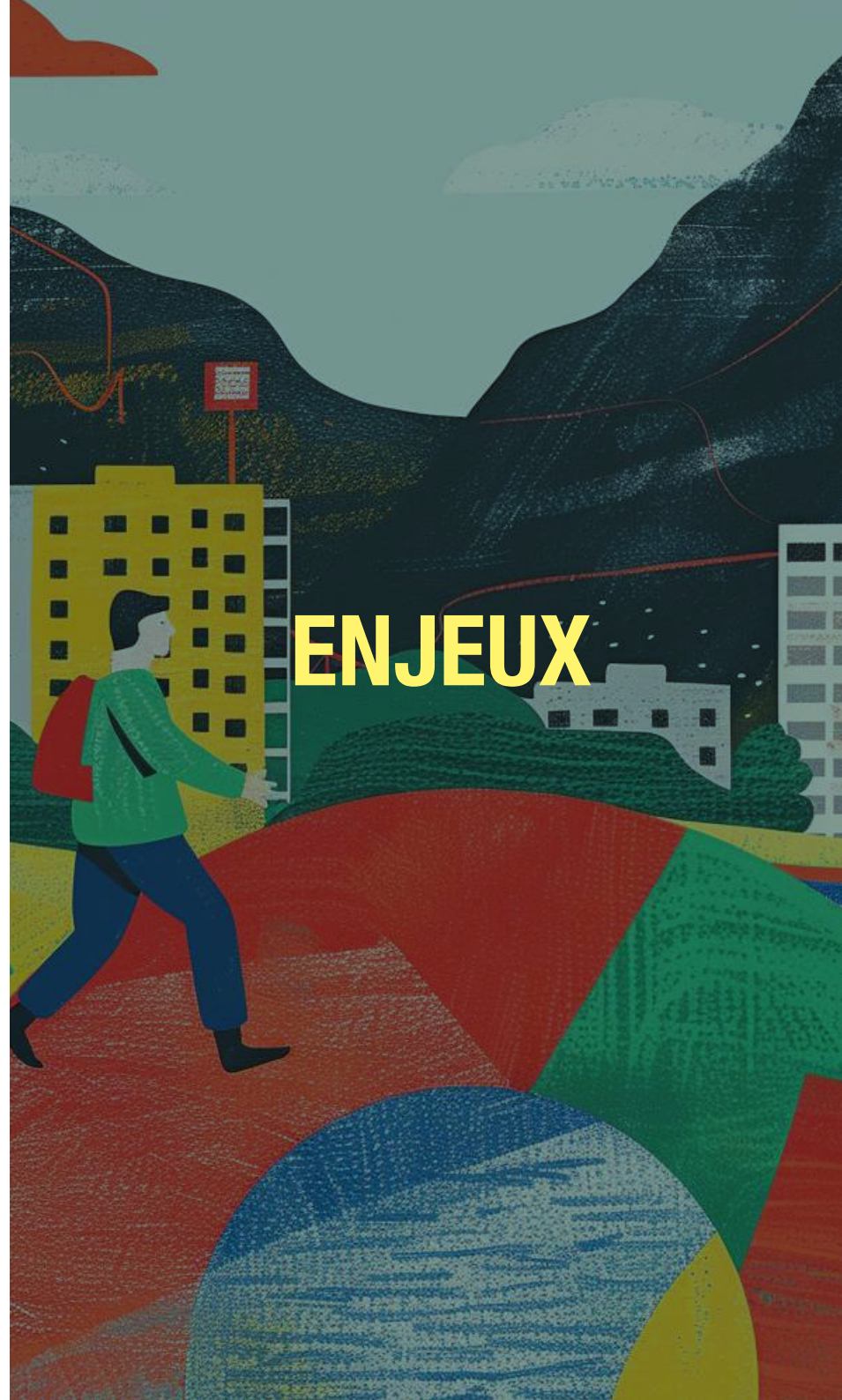
ENJEUX : CHANGER DE PERSPECTIVE P.5

INITIATIVES : REPENSER NOS MODÈLES P.13

ENGAGEMENTS : PASSER À L'ACTION P.23

FINANCEMENT : BIENVENUE CHEZ GRENKE P.33

QUIZ : GREEN OU PAS ? FAITES LE TEST ! P.37



CHANGER DE PERSPECTIVE

FONDÉE SUR LA RÉUTILISATION DES RESSOURCES, DES PRODUITS ET DES DÉCHETS, L'ÉCONOMIE CIRCULAIRE OFFRE UNE VOIE DE SORTIE AU MODÈLE DU « TOUT JETABLE ».



Qu'est-ce que l'économie circulaire ? Non, ce n'est pas une économie qui tourne en rond, mais bien au contraire un nouveau modèle de production créateur de valeur sociale, économique et environnementale. **L'économie circulaire consiste à produire des biens et des services de manière durable en limitant la consommation et le gaspillage des ressources et la production de déchets.**

Ce modèle met notamment l'accent sur de nouveaux modes de conception, production et consommation, le prolongement de la durée d'utilisation des produits, l'usage plutôt que la propriété de biens, la réutilisation et le recyclage des composants. Face au défi climatique et à l'augmentation de la population mondiale, l'enjeu est de tendre vers un nouveau modèle pour mettre fin à la culture du « tout jetable » et réduire l'impact de nos activités.

Le modèle de production et de consommation qui repose sur des ressources naturelles abondantes et un système linéaire - extraire plus, produire plus, consommer plus, jeter plus - n'est plus viable. Au cours des cinquante dernières années, la consommation des ressources naturelles et des matières premières a été multipliée par dix. Les matières utilisées pour produire des biens de consommation sont ainsi de plus en plus rares et leur fabrication implique l'émission de gaz à effet de serre. En outre, jeter un produit après utilisation augmente le volume de déchets, source de pollution, et entraîne à nouveau le recours à des ressources aujourd'hui limitées pour relancer la production de nouveaux biens de consommation.

« AU COURS DES CINQUANTE DERNIÈRES ANNÉES, LA CONSOMMATION DES RESSOURCES NATURELLES ET DES MATIÈRES PREMIÈRES A ÉTÉ MULTIPLIÉE PAR DIX. »

En se fondant sur la réutilisation des ressources, des produits et des déchets, l'économie circulaire met fin à ce modèle aujourd'hui dépassé. Les déchets deviennent des ressources mobilisables. Ni pertes, ni gaspillages : ce qui peut être considéré comme matériau inutilisable dans l'économie linéaire peut connaître encore plusieurs vies dans l'économie circulaire. La transformation des déchets en ressources permet également de sécuriser l'approvisionnement en matières. De nouvelles formes de consommation découlent aussi de cette logique plus responsable qui préfère revendre ou donner plutôt que jeter, partager plutôt qu'acheter. L'économie circulaire incite, par ailleurs, à la coopération entre les acteurs sur les territoires. Fabriquer en synergie avec le tissu industriel local - les déchets des uns deviennent les ressources des autres -, privilégier les fournisseurs de proximité et favoriser le maintien d'emplois non délocalisables : le modèle circulaire est source de valeur économique et sociétale.

UN CERCLE VERTUEUX DÈS LA CONCEPTION PENSÉ DU PRODUIT

3

PRODUCTION

Les industriels mutualisent les ressources (eau, énergie) et les services (transports, lieux de travail, outillages).

2

CONCEPTION DURABLE

Dès leur conception, les appareils respectent les normes environnementales.

1

MATIÈRES PREMIÈRES

L'économie circulaire repose sur une utilisation raisonnée et responsable des ressources.

4

DISTRIBUTION

Valoriser les produits labellisés et éco-conçus, vendre le service plus que l'objet.

5

CONSOMMATION, RÉUTILISATION, RÉPARATION

Allonger la durée d'usage, préférer la location à l'achat, favoriser la consommation collaborative, augmenter le taux d'utilisation des appareils.

6

COLLECTE

Promouvoir le recyclage en organisant la collecte des déchets.

7

GESTION DES DÉCHETS

Les déchets deviennent des matières premières, les ressources sont préservées.



EN CHIFFRES



43%

La population mondiale devrait croître de 43 % d'ici 2100.



42 M

d'habitants à Tokyo, la ville la plus peuplée au monde.



56%

des PME ignorent le tonnage annuel de déchets qu'elles génèrent.



380 MDS €

d'économies par an en matières premières en Europe grâce à l'économie circulaire selon une étude du cabinet McKinsey.



7%

de l'économie mondiale est aujourd'hui circulaire.

OBJECTIF 2025

Diviser par deux l'enfouissement des déchets par rapport à 2010.

ZÉRO CARBONE

Objectif d'ici 2030 : réduire de 50 % nos émissions de carbone pour atteindre la neutralité carbone en 2050.

QUE DIT LA LOI ?

Le concept d'économie circulaire est pleinement affirmé dans la loi anti-gaspillage pour une économie circulaire (AGEC) du 11 février 2020. Elle s'articule autour de grands axes : sortir du plastique jetable, mieux informer les consommateurs, lutter contre le gaspillage et pour le réemploi solidaire, agir contre l'obsolescence programmée, mieux produire. Elle installe aussi de nouvelles interdictions, notamment sur l'usage du plastique à usage unique. Avec un objectif : atteindre 100 % de plastique recyclé en 2025 et mettre fin à tous les emballages plastiques à usage unique d'ici 2040.



Emmanuelle Ledoux,
Directrice générale
de l'Institut National
de l'Économie Circulaire

« LE MODÈLE CIRCULAIRE EST LA CLÉ DE LA TRANSITION ÉNERGÉTIQUE »

Comment jugez-vous l'engagement des entreprises dans l'économie circulaire ?

Le changement climatique et le contexte géopolitique ont fortement remis en cause la production industrielle, dont les process n'ont pas évolué depuis des décennies. Pour faire face aux pénuries de matières premières et en réponse à la stratégie bas carbone mise en place par le gouvernement, l'industrie doit s'orienter vers un modèle circulaire. Le concept est encore trop souvent ignoré des dirigeants alors qu'il est un facteur décisif d'amélioration de la compétitivité de leur entreprise.

En quoi est-ce un levier de performance ?

Sourcer les matières premières au plus près du lieu de production, penser à la réparabilité des produits et à la réutilisation des composants dès les phases de conception, faire émerger des usages innovants, sobres en consommation de ressources : les industriels ont tout à gagner dans l'économie circulaire. En mettant en place, par exemple, des actions d'efficacité matière, l'entreprise réduit à la fois ses besoins en matières premières et en prestation déchets. Elle est ainsi moins exposée aux fluctuations des coûts des matières et de gestion des déchets.

Quelles sont les conditions pour réussir la transition ?

Ces transformations s'inscrivent dans le temps long. Elles impliquent de réorganiser toute la chaîne de valeurs - de l'approvisionnement et de la production jusqu'aux assurances - et de mettre en œuvre des mécanismes toujours plus incitatifs. Notre rôle est de porter ces enjeux et ces solutions aux côtés des industriels autour d'une idée centrale : continuer de produire en restant dans les limites du champ planétaire. En amenant les industriels vers plus de robustesse et de sobriété, le modèle circulaire s'impose comme boussole dans la réindustrialisation des territoires.

INITIATIVES

REPENSER NOS MODÈLES

LA PREUVE PAR L'EXEMPLE. DE PLUS EN PLUS D'ENTREPRISES MONTRENT QU'IL EST POSSIBLE DE CHANGER DE MODÈLE ET DE CONDUIRE DES PROJETS VERTUEUX. DANS CE DOMAINE DU « FAIRE AUTREMENT », LES PIONNIERS INSPIRENT.



FAIRE DES DÉCHETS DES RESSOURCES ? SUIVEZ LE GUIDE !

La marque SEB est l'un des leaders mondiaux du petit électroménager. L'objectif de l'entreprise est de « boucler la boucle » : transformer des déchets issus de produits électriques et électroniques pour refaire des produits neufs.

L'incorporation de plastique recyclé dans la fabrication de ses produits fait partie des enjeux environnementaux prioritaires. SEB s'associe au groupe Veolia, spécialiste du traitement des déchets électriques et électroniques, pour développer du plastique recyclé. Une dynamique est enclenchée soutenue par un contexte porteur : la loi sur l'économie circulaire et les objectifs affichés en France pour un recyclage à 100 % des plastiques à l'horizon 2025.

SEB est aussi devenue une référence des produits réparables. Un vrai challenge pour le groupe qui travaille avec des millions de pièces détachées. Et pari réussi pour la marque qui va jusqu'à proposer un système de réparation sous forme de forfait : un prix fixe quelle que soit la nature de la réparation. Un solide argument de vente doublé d'un engagement responsable.



LA BONNE IDÉE : DES CONTRATS DE SERVICES AUTOUR DU RÉEMPLOI

Véritable icône de la transition économique, Interface (leader mondial de la fabrication de dalles de moquettes à usage professionnel) a fait de la neutralité carbone son cheval de bataille.

Et ce dès 1996 avec le lancement de sa feuille de route « Mission Zéro ». Forte d'une stratégie volontariste, de la production à l'approvisionnement en passant par l'utilisation d'énergies renouvelables et la promotion de l'écoconception, l'entreprise américaine a drastiquement réduit ses impacts.

Dans le domaine de l'économie circulaire, elle a développé des services et des activités de réemploi visant à donner une seconde vie à ses produits. La réussite d'un tel projet ne se résume pas à la conception. Elle intègre des contrats de services associés, la formation des commerciaux de l'entreprise, un réseau de techniciens capables d'intervenir rapidement pour changer les dalles de moquettes.

Le modèle économique bascule. Il n'est plus fondé sur des volumes, mais sur des contrats de service longue durée. Le réemploi nécessite le déploiement d'une variété de solutions techniques, organisationnelles et contractuelles.



Fabrice Bonnifet,
Directeur central Développement
Durable, Qualité, Sécurité,
Environnement Groupe Bouygues

« L'ÉCONOMIE CIRCULAIRE N'EST PLUS UNE OPTION DANS LA CONSTRUCTION »

« Les habitudes sont plus difficiles à faire évoluer que les discours à la mode sur l'économie circulaire. Dans le secteur de la construction, le modèle linéaire domine encore et cela se traduit par l'extraction de ressources naturelles, la construction, l'usage puis la démolition des ouvrages et in fine cela génère plus de 45 millions de tonnes de déchets par an.

Le recyclage des matières premières, qui certes progresse, ne suffira pas. La « vraie » économie circulaire est celle qui promeut le réemploi des équipements et des matériaux. À cette fin, Bouygues a lancé en 2023 Cyneo, une plateforme physique pour faciliter la rotation des éléments finis de la construction afin de leur donner une seconde vie. Mais nous pouvons aller plus loin avec le « material as a service » qui consiste à payer un droit d'usage pour les équipements d'un bâtiment et donc de laisser leur propriété à ceux qui les fabriquent.

Le résultat est garanti, leur durabilité va considérablement augmenter car chaque jour supplémentaire de bon fonctionnement signifiera plus de recettes. Enfin, l'économie circulaire, c'est aussi accroître l'intensité d'utilisation des espaces construits. Partager, mutualiser, hybrider, les espaces doivent devenir la norme pendant la phase d'exploitation. Les bâtiments mono-utilisateurs n'ont plus de raison d'être sur une planète finie en ressources. »

LE FABRICANT DE SKIS JOUE LES CIRCUITS COURTS. ET VOUS ?

Rossignol, la marque de matériel de sport d'hiver, apporte une **réponse ciblée** aux émissions de carbone générées par l'achat de matières premières et ses produits finis.

Elle a choisi de créer sa propre forêt pour assainir ses approvisionnements et constituer une économie circulaire autour de ses skis. C'est dans la région de Barcelone que Rossignol a planté sa forêt. Chaque année, elle met 12 hectares d'arbres en terre. Cela crée un circuit court. Les usines ne sont plus seulement des centres de production mais aussi des lieux de remise sur le marché de produits en fin de vie. Des centaines de skis reconditionnés sortent ainsi du site de Sallanches, en Haute-Savoie. La dimension écologique est aussi pensée sur les produits neufs. **Rossignol a créé une gamme de skis recyclables à plus de 80 %.**



VENDRE UN USAGE PLUTÔT QU'UN PRODUIT : VOILÀ LA TENDANCE !

La révolution technologique des ampoules LED a posé un défi pour Signify (anciennement Philips), le leader de l'éclairage : **maintenir un flux de revenus compte tenu de la durée de vie plus longue des LED. Le fabricant développe une nouvelle proposition de valeur : vendre des services d'éclairage LED.**

Une offre basée sur l'économie de l'usage par le biais de contrats de services assortis d'engagements de performance. Le client peut ainsi lisser le coût d'installation d'un système d'éclairage LED sur la durée du contrat et être déchargé des problématiques techniques à la charge du fabricant.

Autre exemple avec Hilti, le spécialiste de l'outillage professionnel qui propose un service de location longue durée. La marque est devenue une référence de l'économie circulaire. Une grande partie de la masse d'un outil classique est constituée de métaux de haute qualité. C'est cette matière qui peut être recyclée pour diverses applications que Hilti veut conserver en restant responsable des produits tout au long de leur durée de vie. Une décision qui fait sens. La marque apporte **une garantie au client à la fois sur le produit et le service.**

FAIRE DU NEUF AVEC DU VIEUX : ET SI C'ÉTAIT VOTRE PROJET ?

Dans tous les secteurs, le marché de l'occasion gagne du terrain. Le groupe Renault est engagé dans une démarche d'économie circulaire. L'usine de Flins a été reconditionnée en «ReFactory».

Il ne s'agit plus tant de produire que de réparer. L'objectif du constructeur est notamment de dynamiser le marché de l'occasion en reconditionnant les véhicules d'occasion avec les standards du neuf, en réduisant les matières, les délais et les coûts de réparation pour les concessionnaires. L'ambition du groupe est également d'accélérer le développement de ses activités de réparation et de réemploi des batteries de véhicules électriques et de pièces détachées. **Renault a également lancé Mobilize**. Cette nouvelle marque, centrée sur la promotion de l'usage, propose des services de mobilité électrique aux particuliers, aux professionnels et aux collectivités.



Les exemples se multiplient. Ikea a ouvert en Suède son premier magasin d'occasion. Décathlon a été un pionnier en lançant Trocathlon. Et le spécialiste mondial du recyclage, TerraCycle impulse avec Loop le retour de la consigne. La marque a embarqué Carrefour et d'autres distributeurs à travers le monde. **L'offre consiste à livrer des produits à domicile et à collecter les emballages vides.** Pour tous ces acteurs, cette initiative est l'occasion de tester un modèle d'affaires. L'enseigne Carrefour a décidé d'intégrer Loop à sa plateforme de livraison et dans ses magasins.

Citons également des acteurs engagés dans la lutte contre le gaspillage comme TooGoodToGo, Back Market, Recommerce ou encore CompaRecyle. De son côté, la marque Veja propose des baskets issues du commerce équitable avec des matières recyclées et biosourcées, alternatives au cuir, comme la toile de jute et le coton. Elle présente également un projet unique en son genre : **inciter les clients à rapporter leurs baskets pour leur offrir une seconde vie.** Enfin, Qwetch est l'un des précurseurs de la tendance « gourde » qui permet de contrer l'utilisation du plastique et de réduire ses impacts sur la santé et l'environnement. La marque n'utilise que des matériaux sans danger comme le verre et l'innox.



Rien ne se perd, rien ne se crée, tout se transforme. C'est le credo de tous ces industriels engagés dans l'économie circulaire et la lutte contre le gaspillage. Ils illustrent aussi la variété des problématiques et les conditions nécessaires au développement de tels projets : convaincre de la pertinence de ces nouveaux business models, créer un écosystème propice à la collaboration pour faire émerger des projets, accompagner le passage à l'action.



Laurent Wittmann,
Président de GRENKE France

« ACCOMPAGNER NOS CLIENTS VERS LE RÉEMPLOI, ÇA CHANGE LA DONNE »

« Depuis vingt ans, nous développons Asset Broker comme le centre de récupération de nos matériels en fin de contrat. Cela signifie aussi revalorisation. Les matériels sont testés, réparés, reconditionnés et revendus. À défaut, ils sont orientés vers des filières spécialisées dans le démantèlement et le réemploi. Au fil des années, GRENKE a investi de nouveaux marchés très éloignés de nos secteurs historiques que sont les télécommunications et la bureautique. Mais nos objectifs restent inchangés : garantir à nos clients une gestion vertueuse de la fin de location.

Pour chaque nouveau produit, nous nous entourons d'experts de la revalorisation. C'est le cas, par exemple, des téléphones portables, des vélos électriques et des panneaux photovoltaïques. Ce savoir-faire est reconnu. De plus en plus de clients et de partenaires nous sollicitent pour un accompagnement dans la collecte et le réemploi d'anciens matériels ou la revalorisation d'un parc de seconde main.

Ce marché de l'occasion prend de l'ampleur et répond à une demande forte des entreprises et des collectivités. La commande publique est un levier essentiel pour accélérer la transition vers une économie circulaire. »

ENGAGEMENTS



PASSER À L'ACTION

RÉUSSIR LA TRANSITION VERS UNE ÉCONOMIE CIRCULAIRE EST UN ENGAGEMENT COLLECTIF QUI S'INSCRIT DANS UNE VISION PLUS LARGE ET À LONG TERME PORTÉE PAR UNE DÉMARCHE RSE - RESPONSABILITÉ SOCIALE DES ENTREPRISES.



Sous la pression du dérèglement climatique qui s'accélère, du coût des énergies et des consommateurs à la recherche de produits durables, les entreprises sont de plus en plus appelées à développer des stratégies RSE ambitieuses. C'est le signe d'une saine et belle émulation qui ne peut que servir l'intérêt général, contribuer à faire changer les choses et préparer le « monde de demain ». Car la RSE traduit une approche globale qui intègre dans la gestion des entreprises les considérations environnementales et sociétales. Et cela va de la lutte contre le réchauffement climatique au bilan carbone des activités jusqu'à l'économie circulaire en passant par le management, la gouvernance, la diversité, l'égalité et l'inclusion sociale.

LA RSE, POUR QUOI FAIRE ?

Aujourd'hui, il n'y a plus d'excellence économique sans performance sociétale et environnementale. La RSE n'est pas incompatible avec le business, bien au contraire. Elle est vertueuse et fait gagner des points de marge quand elle est ambitieuse et intégrée à la stratégie. C'est ce qui permet à l'entreprise d'embarquer clients, partenaires et salariés derrière ses engagements. La marque d'une entreprise durable qui applique une stratégie de croissance pérenne afin de répondre aux besoins actuels de la société en conjuguant ses intérêts économiques avec les enjeux sociétaux et environnementaux.





Farid Salehi,
Dirigeant fondateur de Geodeal

« LA RESPONSABILITÉ D'UNE ENTREPRISE EST AUSSI SOCIALE ET SOLIDAIRE »

« Depuis deux décennies, Geodeal met en œuvre son expertise dans la reprise, le rachat et le reconditionnement d'équipements informatiques et électroniques.

Mais notre fierté tient surtout à notre action en faveur des quartiers défavorisés et des personnes en situation précaire dans le département de Seine-Saint-Denis. Avec deux maîtres-mots : l'inclusion et la diversité.

Notre première ambition est de faire monter en compétence des personnes éloignées de l'emploi, de les inscrire dans des parcours d'intégration. Nos initiatives prennent la forme d'ateliers de formation au numérique à travers des expériences immersives et des modules adaptés à chaque profil.

Nous allons accentuer cet engagement social avec de nouveaux projets : la création d'une entreprise d'insertion et l'ouverture d'une boutique solidaire permettant d'offrir des produits et services informatiques à des prix très accessibles. »

QUELS LEVIERS POUR AGIR ?

FACE À UNE SOCIÉTÉ QUI RÉCLAME PLUS DE VERT ET PLUS DE SOCIAL, COMMENT S'ENGAGER, COMMENT AGIR ?

En créant par exemple une offre durable qui intègre comme fondement l'économie de la fonctionnalité. Celle-ci se définit comme un système privilégiant l'usage plutôt que la vente d'un produit. Elle vise à développer des solutions intégrées de biens et services dans une perspective de développement durable. L'échange économique ne repose plus sur le transfert de propriété de biens, mais sur le consentement des usagers à payer une valeur d'usage. L'économie de la fonctionnalité est étroitement liée à l'économie circulaire présentée précédemment. Constituer une offre durable, c'est prendre en compte différents éléments : le choix du fournisseur ou du fabricant, la conception des produits, le lieu de fabrication, le mode de distribution et de livraison, l'indice de réparabilité, une revalorisation du matériel en fin de vie facile à mettre en œuvre.





Laura Korth,
Responsable Service Client
et RSE chez Flore & Zéphyr

« NOUS SOMMES ALLÉS PLUS LOIN EN DEVENANT ENTREPRISE À MISSION »

« Flore & Zéphyr est une maison de joaillerie au cœur de Strasbourg qui a l'ambition de créer des bijoux autrement, en utilisant savoir-faire traditionnel français et matériaux tracés. Cette démarche durable fait partie intégrante de notre ADN et de notre positionnement : offrir une expérience de luxe éthique et responsable.

Du premier coup de crayon à la production finale, l'ensemble de nos procédés sont réalisés en interne afin d'avoir un contrôle total sur la qualité, l'aspect et la pérennité de nos créations.

Au cœur de notre écosystème, il y a nos matières premières. Nous travaillons uniquement avec de l'or éco-responsable : de l'or Fairmined provenant d'organisations minières artisanales et à petite échelle et de l'or recyclé. La RSE était une évidence pour notre entreprise. Mais nous avons poussé le curseur encore plus loin en devenant entreprise à mission en 2023. Nos enjeux pour demain : continuer à promouvoir la joaillerie durable et éthique, valoriser nos engagements et partager le savoir-faire joaillier français. »

LA LOCATION FINANCIÈRE, UNE OFFRE 100% DURABLE



DANS LE SECTEUR DE LA LOCATION FINANCIÈRE, LE CONTRAT ALL-IN, DÉPLOYÉ PAR LA SOCIÉTÉ GRENKE, COCHE TOUTES LES CASES DE L'OFFRE DURABLE : DIGITALISATION COMPLÈTE DES FLUX ET GESTION VERTUEUSE DES FINS DE CONTRATS. TOUS LES TYPES DE MATÉRIELS PEUVENT ÊTRE REVALORISÉS. PRIORITÉ À LA RÉPARATION, AU RECONDITIONNEMENT ET AU RÉEMPLOI. ET SI C'EST IMPOSSIBLE, LE RECYCLAGE EST PRIVILÉGIÉ. LE CONTRAT ALL-IN GARANTIT AUSSI LA TRAÇABILITÉ DES MATÉRIELS.

LES DÉMARCHES DE LABELLISATION ET DE NOTATION ESSAIMENT

ON NE GÈRE QUE CE QUE L'ON MESURE.

Les entreprises peuvent s'engager dans une démarche de labellisation et de notation pour vérifier que les engagements RSE sont tenus et les objectifs atteints. Cela peut concerner la mesure de l'empreinte carbone, la réduction des prélèvements d'eau nécessaires à l'activité, la baisse des consommations énergétiques, le taux de revalorisation des déchets, l'électrification des flottes de véhicules ou encore, sur le plan sociétal, la parité hommes-femmes dans les postes de direction, le respect de la diversité dans les processus de recrutement, la part d'achats durables et responsables.



ÉVALUER ET AMÉLIORER SA POLITIQUE RSE AVEC UN PROGRAMME INNOVANT

De l'audit au plan d'action, de l'évaluation à la rémunération des bonnes pratiques : il s'agit d'innover pour accélérer le changement. Pour aider les entreprises à s'y retrouver parmi les différents labels, GRENKE a lancé son propre programme - SEED (Soutien pour une Économie Engagée et Durable) - en s'associant avec un organisme de renommée internationale ECOVADIS.

Main dans la main, ils agissent à trois niveaux :

GRENKE propose systématiquement le programme SEED à ses partenaires dans le but de concrétiser une démarche RSE ou de consolider une stratégie naissante.

ECOVADIS réalise un audit et livre ses recommandations.

GRENKE accompagne ses partenaires dans la mise en place des actions destinées à faire progresser leur politique RSE autour de quatre grandes thématiques : l'impact environnemental, la politique des ressources humaines, l'éthique et les achats responsables.

Les partenaires de GRENKE peuvent ainsi s'appuyer sur un écosystème d'entreprises spécialisées, mais aussi des sessions de formation pour améliorer leurs engagements et leur notation RSE. Au bout d'un an, si les résultats sont positifs, GRENKE verse à son partenaire une partie du chiffre d'affaires réalisé en commun pour qu'il en fasse don à des associations locales à but non lucratif. Le programme SEED est triplement bénéfique : pour le partenaire, pour le tissu associatif et pour GRENKE. Concrète, inclusive et stimulante : la démarche est particulièrement bien perçue et près de 90 % des partenaires approchés par GRENKE ont rejoint cette aventure.

Arieta Hasani Prinnet,
Directrice des Opérations
chez Corak



« LA DÉMARCHE RSE EST UN CHANGEMENT COMPLET D'ÉTAT D'ESPRIT »

« Implantés en région parisienne, nous sommes spécialisés dans les solutions de merchandising et de sécurité à destination de la distribution. La pandémie a marqué une prise de conscience parmi nos équipes. En tant que salariés et citoyens, nous avons posé un regard différent sur les enjeux sociaux et environnementaux.

Et ce d'autant plus que nos clients - de grandes enseignes - avaient déjà mis en place des démarches RSE et nous demandaient de nous engager dans ce sens. Corak est une petite structure et nous avons besoin d'être accompagnés pour structurer et formaliser cette démarche. Le programme SEED, lancé par GRENKE, a été un déclic.

Un audit réalisé par un organisme de notation a permis d'identifier nos points forts et les pistes d'amélioration. Nous avons pu mesurer où nous en sommes sur quatre critères principaux d'évaluation : environnement, social, éthique, achats responsables.

Une nouvelle étape est amorcée avec la mise en place d'une charte RSE qui synthétise nos engagements auprès de nos collaborateurs et nos clients. Nous travaillons également sur un code de bonne conduite fournisseurs. Nous sommes amenés, en effet, à collaborer avec des fournisseurs dans différents pays et il est important de connaître dans quelles conditions sont fabriqués les produits que nous commercialisons. La démarche RSE est un changement complet d'état d'esprit. »



FINANCEMENT

BIENVENUE CHEZ GRENKE

NOS IDÉES VIENNENT DES ENTREPRISES ET LA CULTURE D'ENTREPRENDRE EST INSCRITE DANS NOTRE ADN. DEUX BONNES RAISONS DE DÉCOUVRIR NOS SOLUTIONS DE FINANCEMENT ADAPTÉES À VOS MÉTIERS ET VOS BESOINS.

Pour toutes les entreprises, dans tous les secteurs

Grenke aide les entrepreneurs à financer les équipements dont ils ont besoin, quel que soit leur secteur d'activité : le tertiaire, le commerce de détail, l'artisanat, la santé ou l'industrie manufacturière.

Des solutions et des conditions sur mesure

Nous avons conçu des solutions et des conditions sur mesure adaptées à chaque entreprise selon ses besoins : des solutions de trésorerie pour préserver vos liquidités, des solutions de financement pour répondre à la spécificité de chaque projet, des services associés pour louer et utiliser des équipements à un prix avantageux intégrant des prestations de maintenance. La personnalisation des services est au cœur de notre engagement auprès des PME.

Simplifier au maximum les process

La proximité et la réactivité sont des valeurs qui nous différencient. Nous avons tissé un réseau d'agences ancré dans les territoires, au plus près des entreprises, pour une relation directe et efficace avec les entrepreneurs. Nous proposons des services numériques pour simplifier les processus et les décisions : un portail partenaire qui facilite la gestion des financements, un portail client pour un suivi optimal des contrats en cours, la e-signature pour accélérer la mise en œuvre d'un contrat.



« Saviez-vous que vous pouvez aussi louer des machines à café, des serviettes de table ou la création d'un site Internet ? »

GRENKE EN CHIFFRES



19 agences
en France

Une présence dans
plus de **30 pays**



150 sites
dans le monde

2 100
collaborateurs



36 000
partenaires
commerciaux

POUR ALLER PLUS LOIN

Vous voulez en savoir plus sur la location financière ?
Vous voulez découvrir nos solutions et rencontrer un conseiller
proche de votre entreprise ?

Connectez-vous sur le site : grenke.fr

QUIZ

QUIZ

GREEN OU PAS ? FAITES LE TEST !

Comment gérez-vous votre stock de papeterie ?

A/ Vous avez une commande programmée chaque mois afin de ne manquer de rien.

B/ Vous regardez régulièrement le niveau de votre stock et réassortissez uniquement les produits dont vous avez besoin.

C/ Vous n'utilisez plus du tout de papier et tous vos crayons utilisent des mines rechargeables.

D'où proviennent les fournisseurs avec lesquels vous travaillez ?

C/ Uniquement de France et pour la grande majorité à moins de 20 km de mon entreprise.

A/ Ils viennent des quatre coins du globe.

B/ Ils sont tous situés en Europe.

Où vous situez-vous en matière d'écoconception ?

B/ On essaye d'intégrer des matières premières recyclées dans nos produits.

C/ Nos produits sont conçus pour durer dans le temps et fabriqués à partir de matériaux revalorisés.

A/ C'est impossible, car mes produits sont trop spécifiques.

Cette machine à café dernière génération dont vous voyez la pub depuis quelques jours...

A/ Elle vous fait tellement de l'œil que vous l'avez commandée. Elle sera impeccable dans la salle de repos, puis le café sera bien meilleur qu'avec la machine actuelle.

C/ Vous avez besoin d'une machine à café, mais en vous renseignant, vous vous êtes aperçu qu'il existe des modèles que l'on peut plus facilement réparer et recycler.

B/ Elle semble top, mais vous n'en avez pas besoin. Vous en avez déjà une, et vous la remplacerez par une neuve quand elle sera plus réparable.

Cette année pour votre carte de vœux vous avez...

C/ Que des vœux numériques, économie de temps et d'argent !

B/ Envoyer des cartes papier aux clients historiques, puis en numérique pour les autres.

A/ Comme toujours, imprimer 500 exemplaires papier pour finalement en envoyer qu'à 300 personnes et jeter le reste les semaines suivantes.

Que retrouve-t-on dans votre poubelle de bureau ?

B/ Pas mal de papiers, vous avez du mal à lire sur ordinateur. Mais vous avez banni les bouteilles en plastique.

A/ Beaucoup d'emballages, papier et cartons. Vous commandez régulièrement en ligne des objets pour votre bureau (lingettes pour faire le ménage, des bouteilles en plastique, des gobelets jetables pour le café...).

C/ Pas grand-chose, vous n'imprimez quasiment jamais de documents et vous utilisez une gourde et des mugs pour vous hydrater.

Votre imprimante montre de gros signes de faiblesse...

C/ Pas de problème, vous êtes en location sur ce matériel depuis de nombreux mois. Vous avez juste à appeler le réparateur pour qu'il vienne faire le nécessaire.

A/ Ce sera moins cher d'en racheter une que de la faire réparer ! Vous n'avez pas de temps à perdre, alors direction la déchetterie avant d'en prendre une nouvelle.

B/ Il n'est jamais trop tard, vous cherchez une imprimante d'occasion pour remplacer la vôtre.



RÉPONSES

• Vous avez une majorité de A :

Vous semblez un peu perdu(e)... mais surtout, ne vous découragez pas, il n'est jamais trop tard pour agir !

Puis, ce n'est pas toujours évident de changer sa manière de fonctionner, d'autant plus quand on a de vieilles habitudes bien ancrées.

Commencez par des choses simples et faciles à mettre en place quotidiennement dans votre travail : moins imprimer, ne plus utiliser des gobelets en plastique ou en carton, remplacer un équipement hors service par du matériel d'occasion, etc. Chaque action, même minime, compte.

Et petit conseil, ne visez pas trop haut dès le début. L'économie circulaire c'est un marathon, pas un sprint.



• Vous avez une majorité de B :

Vous êtes sur la bonne voie !

Vous avez réussi à vous lancer et rien que pour ça, félicitations. Il est temps pour vous de poursuivre vos efforts en mettant en place des actions à l'impact plus important.

Produire vos équipements uniquement à partir de matières recyclées ou déjà utilisées par le passé, acheter uniquement des produits d'occasion et faire appel à la location à chaque fois que cela est possible.

Pour aller encore plus loin, envisagez de devenir une entreprise à mission et ainsi contribuer positivement à la société et à l'environnement.



• Vous avez une majorité de C :

Bravo, on vous tire notre chapeau !

L'économie circulaire n'a plus de secret pour vous. Mais, ce n'est pas pour autant qu'il faut s'arrêter en si bon chemin.

Votre nouvelle mission ? Initier votre entourage professionnel à ce mode de consommation. Car, c'est en aidant le plus grand nombre à fonctionner ainsi, que cette pratique deviendra la norme. Et pourquoi pas devenir un ambassadeur de l'économie circulaire au sein de votre entreprise ?

Partagez vos connaissances lors d'ateliers ou de conférences et inspirez d'autres à suivre votre exemple. Vous pouvez aussi créer un guide ou une newsletter interne sur les meilleures pratiques en économie circulaire. De cette façon, vous cultiverez une culture d'entreprise dédiée à la durabilité.

■ AIX-EN-PROVENCE

Latitude Arbois – Bât. B
1060, rue René Descartes –
BP 50046
13792 Aix-en-Provence CEDEX 3
+33 4 42 90 68 30
service.aix-en-provence@grenke.fr

■ BORDEAUX

Pelus Plaza – Hall B
16, avenue Pythagore – CS 50026
33693 Mérignac CEDEX
+33 5 56 11 11 70
service.bordeaux@grenke.fr

■ CLERMONT-FERRAND

GC Location Clermont SARL
66, boulevard Maurice Pourchon
63100 Clermont-Ferrand
+33 4 73 27 59 48
service.clermont@grenke.fr

■ DIJON

Paro Valmy
31, rue Elsa Triolet – CS 76616
21066 Dijon CEDEX
+33 3 80 23 74 80
service.dijon@grenke.fr

■ GRENOBLE

22, Chemin du Vieux Chêne
38240 Meylan
+33 4 38 24 11 24
service.grenoble@grenke.fr

■ LILLE

Synergie Park III
2, rue Nicolas Appert
59260 Lezennes
+33 3 20 64 64 40
service.lille@grenke.fr

■ LYON

Parc Everest
54, rue Marcel Dassault
69740 Genas
+33 4 72 14 81 10
service.lyon@grenke.fr

■ MONTPELLIER

Business Plaza – Bât. 3
159, rue de Thor – CS 32159
34060 Montpellier CEDEX 2
+33 4 99 92 46 70
service.montpellier@grenke.fr

■ NANTES

Metronomy Park – Bât. 3
2, rue Jacques Brel – CS 60343
44816 Saint-Herblain CEDEX
+33 2 40 92 96 30
service.nantes@grenke.fr

■ NICE

GC Location Côte d'Azur SAS
Agence GRENKE
Rue Evariste Galois
Emerald Square – Bâtiment D
06410 Biot-Sophia Antipolis
+33 4 20 10 59 50
service.nice@grenke.fr

■ PARIS

37, rue de Liège
75008 Paris
+33 1 58 22 25 60
service.paris@grenke.fr

■ PARIS MASSY

102, avenue de Paris
91300 Massy
+33 1 69 18 73 73
service.les-ulis@grenke.fr

■ PARIS LIEUSAIN

Immeuble Croix du Sud –
Carré Sénart
Avenue de la Mixité – CS 50057
77564 Lieusaint CEDEX
+33 1 60 18 13 40
service.lieusaint@grenke.fr

■ RENNES

22, rue du Bignon – CS 76718
35067 Rennes CEDEX
+33 2 99 86 17 10
service.rennes@grenke.fr

■ ROUEN

Immeuble Le Victoria
375, contre allée
Route de Neufchâtel
76230 Isneauville
+33 2 32 80 94 70
service.rouen@grenke.fr

■ TOULOUSE

Regent Park II
2480, rue de l'Occitane - CS 57641
31676 Labège CEDEX
+33 5 62 17 92 10
service.toulouse@grenke.fr

■ TOURS

GC Location Tours
16–18, boulevard Béranger
37000 Tours
+33 2 47 36 32 40
service.tours@grenke.fr

■ ASSET BROKER

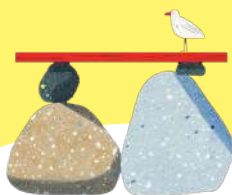
Bât C2
2C, avenue de l'Energie
67800 Bischheim
+33 3 10 00 27 70
service.assetbroker@grenke.fr

grenke

GRENKE LOCATION S.A.S.

9-9A, rue de Lisbonne - CS 60017 SCHILTIGHEIM - 67012 STRASBOURG cedex
+33 3 90 20 85 00 - service@grenke.fr





**Redonnons du sens à la croissance
en produisant et en investissant
de manière responsable.**

À l'heure de la transition écologique, l'économie circulaire rencontre un succès grandissant. Moins de matières premières, moins de déchets, moins d'émissions : le modèle circulaire et ses pratiques vertueuses se sont imposés dans l'agenda des pouvoirs publics, des entreprises et des acteurs de la société civile. Mais de quoi parle-t-on exactement ? Quelles sont les clés de la transformation en profondeur de notre économie linéaire ? Comment les entreprises peuvent-elles agir ? Après une mise en perspective des enjeux de l'économie circulaire, ce livre blanc présente les changements déjà perceptibles et les nouveaux modèles d'affaires qui consacrent l'engagement sociétal des entreprises. Les solutions existent. Aux dirigeants et à leurs collaborateurs de s'en emparer.

Pourquoi pas vous ?

grenke