



METZ CONGRÈS ROBERT SCHUMAN

UN LIEU ET UNE ÉQUIPE AU SERVICE
DE VOS ÉVÉNEMENTS

UN LIEU AU SERVICE DE VOS ÉVÉNEMENTS

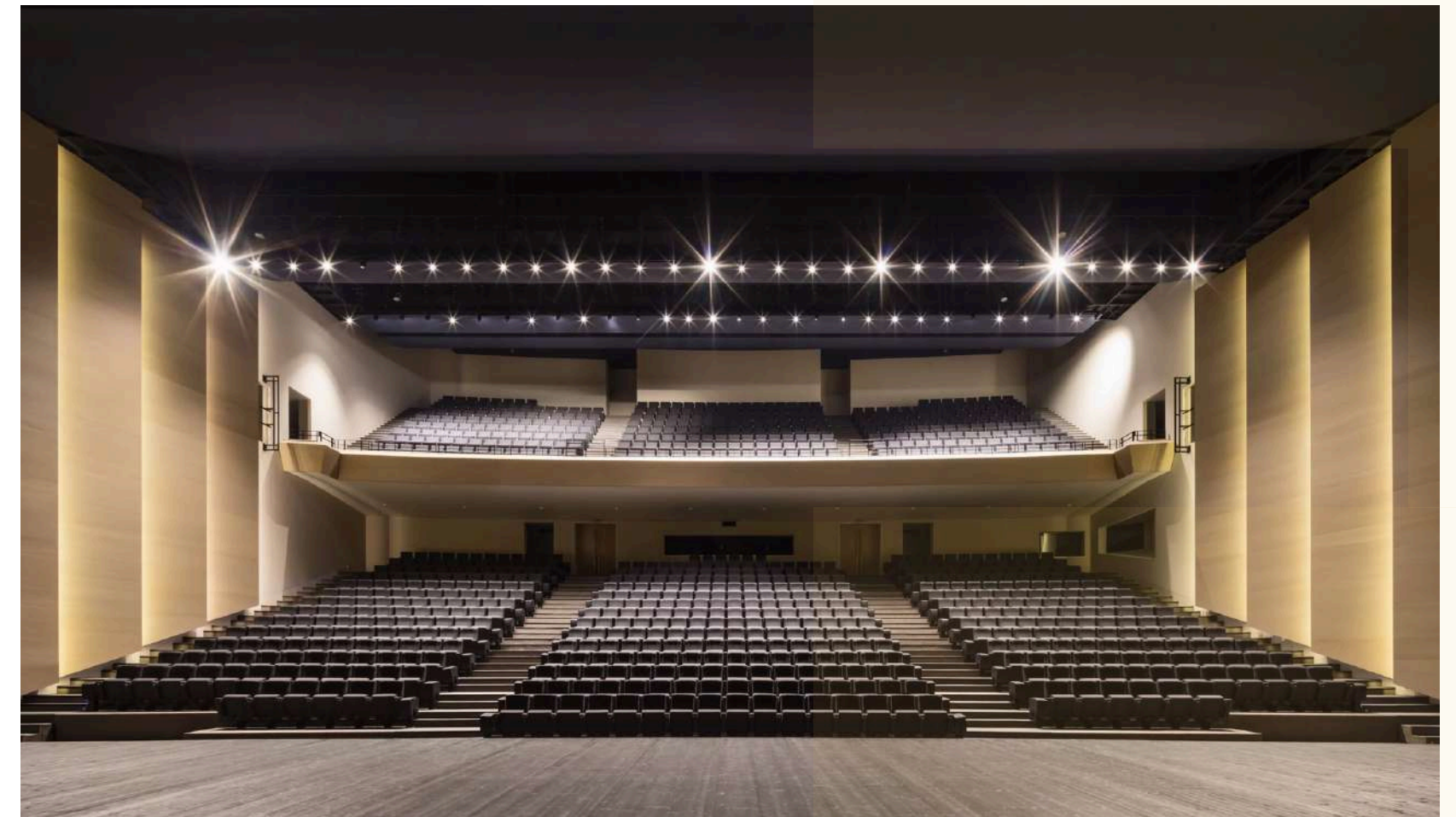
Au cœur de Metz, entre la Gare et le Centre Pompidou-Metz, Metz Congrès Robert Schuman vous accueille dans un écrin contemporain signé Wilmotte & Associés. Un lieu d'exception, pensé pour vos événements professionnels, alliant accessibilité, technologie et élégance architecturale.

Metz Congrès Robert Schuman est le centre de congrès de référence pour l'accueil des événements professionnels à Metz. Conçu pour répondre aux exigences des organisateurs, le lieu accueille aussi bien des congrès et conventions de grande ampleur que des formats plus confidentiels.

Implanté au cœur de la ville, à deux pas de la gare et face au Centre Pompidou-Metz, le site bénéficie d'une localisation stratégique, facilitant l'accès des participants et favorisant une expérience fluide dès l'arrivée. Cette situation privilégiée s'inscrit pleinement dans l'attractivité et le dynamisme du territoire messin.

Le bâtiment offre un environnement contemporain, fonctionnel et lisible, pensé pour la circulation des publics, la modularité des espaces et la diversité des usages événementiels. Amphithéâtre, halls d'exposition, salles de commission et espaces de convivialité permettent de composer des événements sur mesure, adaptés à chaque format et à chaque ambition.

Metz Congrès Robert Schuman se distingue par son positionnement à taille humaine, alliant capacité d'accueil, flexibilité et qualité d'usage, au service des congrès, conventions, salons et événements corporate.



▲ Amphithéâtre La Fayette

QUI SOMMES-NOUS ?

- ▶ En ce début d'année, Metz Congrès Robert Schuman ouvre un nouveau chapitre avec la reprise de son exploitation par **Clameurs de Metz**. Clameurs de Metz s'inscrit dans une ambition claire : **mettre le lieu au service des projets événementiels et accompagner les organisateurs avec méthode, engagement et sens du détail**. L'objectif est de faire du centre de congrès un véritable outil au service du message, du contenu et des publics accueillis.

Le rôle des équipes de Clameurs de Metz est d'accompagner chaque événement de manière structurée, depuis les premières réflexions jusqu'à sa réalisation. **Écoute des besoins, compréhension des enjeux, anticipation des contraintes et coordination des acteurs sont au cœur de cette approche.**

Ici, l'écoute précède l'action. Elle constitue le point de départ de chaque collaboration et permet de construire des solutions adaptées, cohérentes avec les objectifs de l'événement et les attentes des participants. **Clameurs de Metz agit comme un partenaire de confiance**, engagé aux côtés des organisateurs pour créer des événements fluides, lisibles et maîtrisés.



ACCÈS ET MOBILITÉS

Accès piéton :

- Entre la gare et le Centre Pompidou-Metz
- À quelques minutes du centre historique

Réseau routier

- Autoroute A4 (Paris/Strasbourg)
- Autoroute A31 (Luxembourg/Lyon)
- Metz/Luxembourg : 40 mn
- Metz/Bruxelles : 2 h 45

Réseau ferré

- **Gare de Metz**
TGV direct Metz-Paris (1 h 20)
- **Gare Lorraine TGV** (Louvigny)
Liaisons directes vers Nantes, Rennes, Reims, Bordeaux, aéroport Paris-Charles de Gaulle

Réseau aérien

- **Aéroport de Metz-Nancy Lorraine**
(18 km de Metz) Route de Vigny – 57420 Goin
- **Aéroport de Luxembourg**
(69 km de Metz)
- **Aéroport de Sarrebrück**
(79 km de Metz)



15 300m²

d'espaces modulables

3 400m²

de surface d'exposition en 2 halls modulables

16

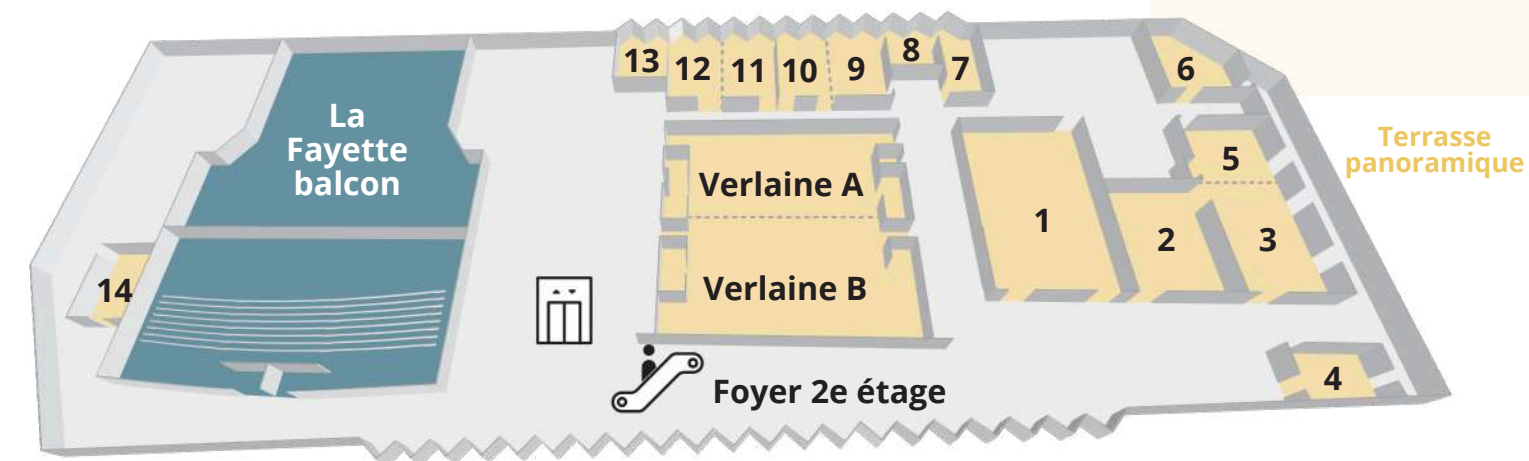
salles de commission de 20 à 400 personnes

1 600

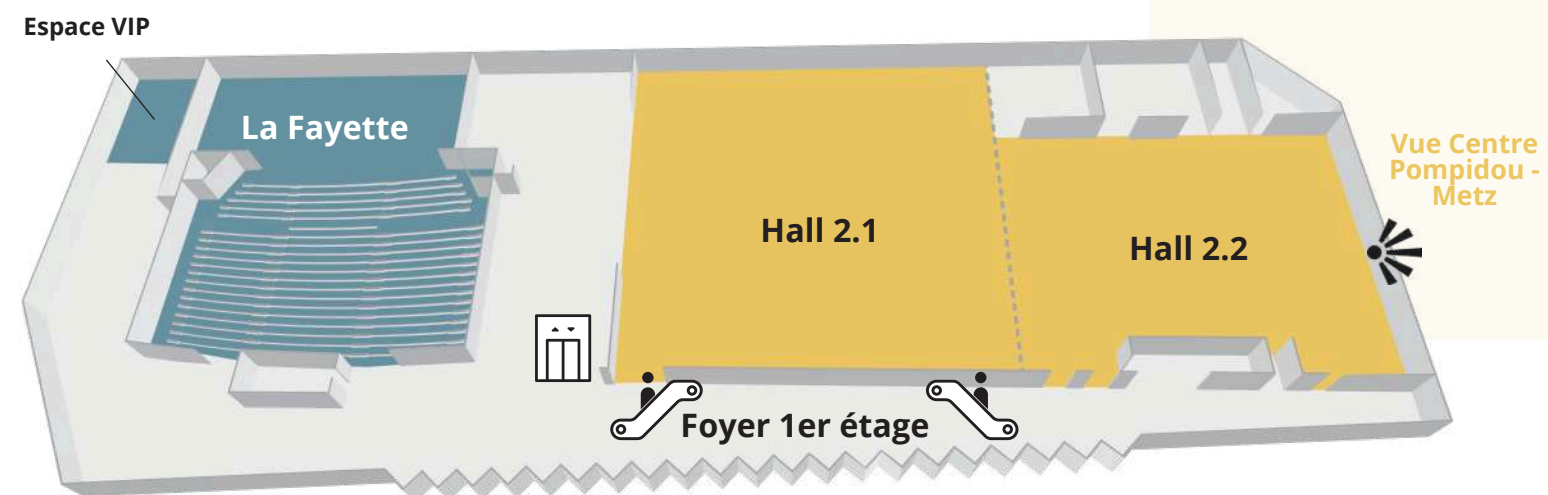
invités en repas assis

1 200

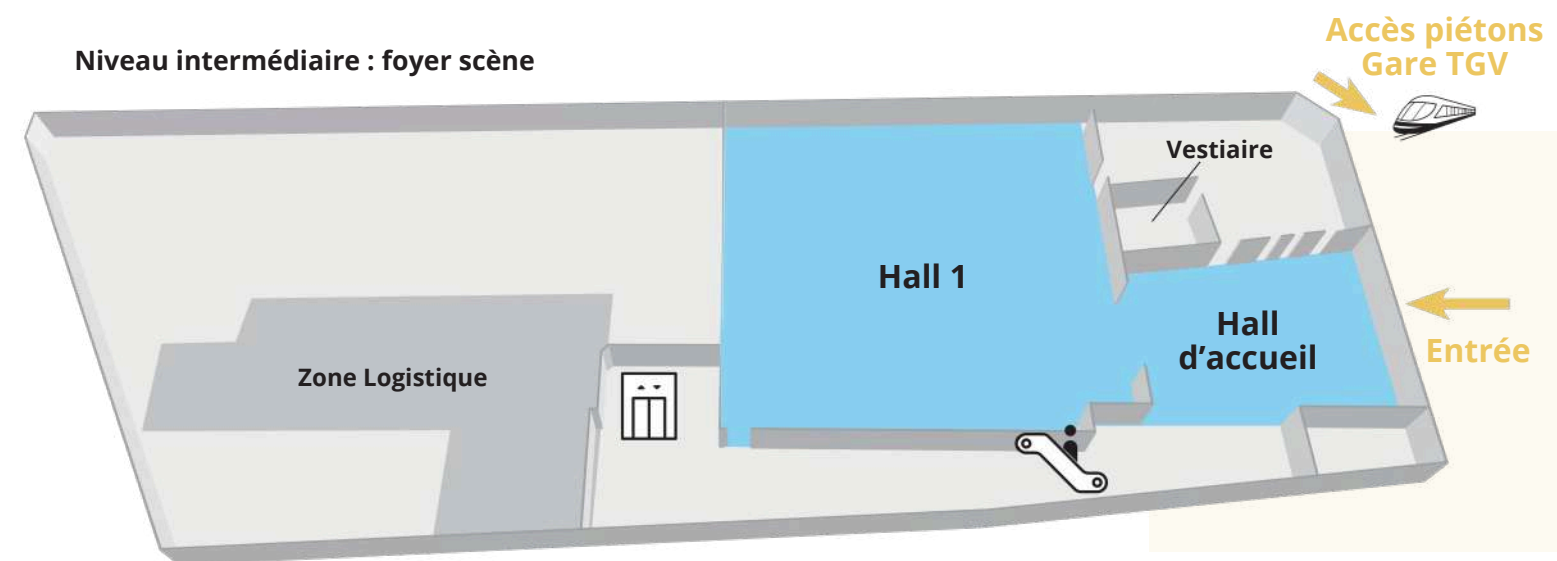
places dans l'auditorium



2^e étage



1^{er} étage



Rez-de-Chaussée

CAPACITÉS D'ACCUEIL

- ▶ Espaces climatisés
- ▶ Vue imprenable sur le Centre Pompidou-Metz
- ▶ Vestiaire et bagagerie
- ▶ Signalétique dynamique par écrans LCD
- ▶ 4 bureaux dédiés aux organisateurs
- ▶ 3 loges
- ▶ Espace VIP
- ▶ 2 à 4 cabines de traduction
- ▶ Certification ISO 20121 (RSE)
- ▶ Accès de livraison avec quai de déchargement

AMPHITHÉÂTRE LA FAYETTE

Jauge modulable de 648 / 822 / 1 214
Hauteur sous perche : 10 m
Ouverture de scène : 20 m
Profondeur maximum : 18,65 m

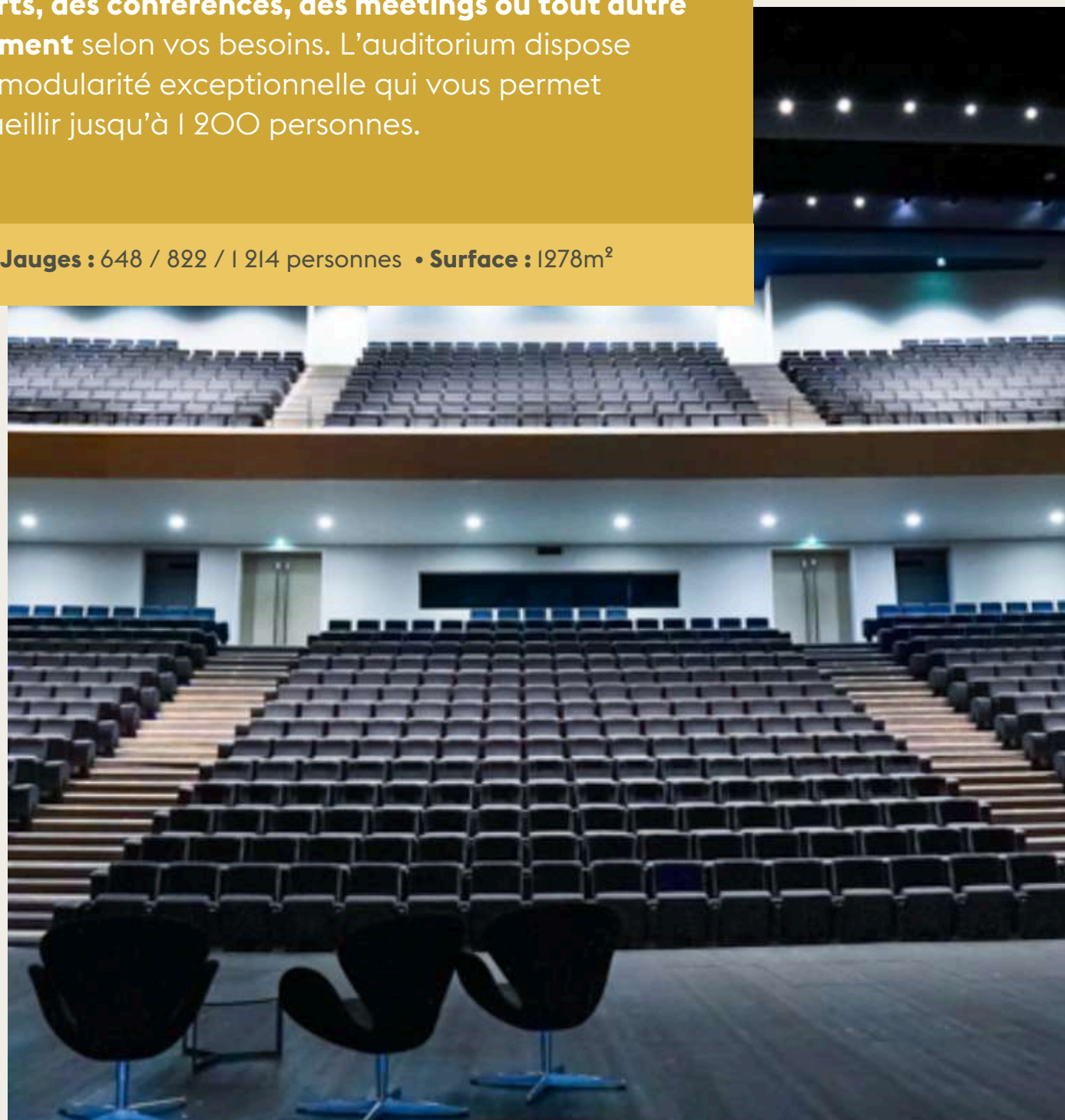
LES ESPACES	EXPOSITION m ² brut	RESTAURATION		RÉUNION					
		Cocktail & pause 15 pers./ mange debout 	Repas assis 10 pers./table Sans table buffet 	U 	Conférence 	Théâtre 	Classe 2 pers./table 	Cabaret 6 pers./table 	Concours 2 candidats/ table (183*76)
Hall 1	1284 m ²	Sur devis	560	Sur devis	Sur devis	948	632	336	236
Hall 2	2168 m ²	Sur devis	1050	Sur devis	Sur devis	2286	1442	630	360
Hall 2.1	1325 m ²	Sur devis	640	Sur devis	Sur devis	1248	832	384	234
Hall 2.2	843 m ²	Sur devis	420	Sur devis	Sur devis	828	560	252	126
Verlaine	415 m ²	300	300	60	80	400	240	180	56
Verlaine A	201 m ²	145	150	50	60	190	104	90	28
Verlaine B	214 m ²	155	170	44	66	135	90	90	28
Salle 1	213 m ²	155	160	48	60	166	120	90	28
Salle 2	91 m ²	65	90	24	32	80	48	54	-
Salle 3	98 m ²	75	90	28	36	100	70	66	-
Salle 4	27 m ²	20	20	14	16	24	20	12	-
Salle 5	62 m ²	45	60	18	24	50	40	36	-
Salle 6	63 m ²	45	60	20	24	50	22	36	-
Salle 7	39 m ²	30	30	18	20	30	20	18	-
Salle 8	33 m ²	24	30	12	14	24	18	18	-
Salle 9	60 m ²	45	50	16	24	48	18	30	-
Salle 10	56 m ²	45	50	16	24	48	18	30	-
Salle 11	58 m ²	45	50	16	24	48	18	30	-
Salle 12	58 m ²	45	50	16	24	48	18	30	-
Salle 13	42 m ²	30	30	16	20	30	24	18	-
Salle 14	47 m ²	34	40	18	18	40	24	24	-
Salle 3+5	160 m ²	120	110	48	56	160	128	72	-
Salle 9+10	120 m ²	90	100	32	40	98	48	60	-
Salle 11+12	118 m ²	90	100	32	40	98	48	60	-

Capacités sous réserve d'ajustement

L'AMPHITHÉÂTRE LAFAYETTE

Lieu vivant permettant d'accueillir **des spectacles, des concerts, des conférences, des meetings ou tout autre événement** selon vos besoins. L'auditorium dispose d'une modularité exceptionnelle qui vous permet d'accueillir jusqu'à 1 200 personnes.

• **Jauges** : 648 / 822 / 1 214 personnes • **Surface** : 1278m²



LES SALLES VERLAINE A ET B

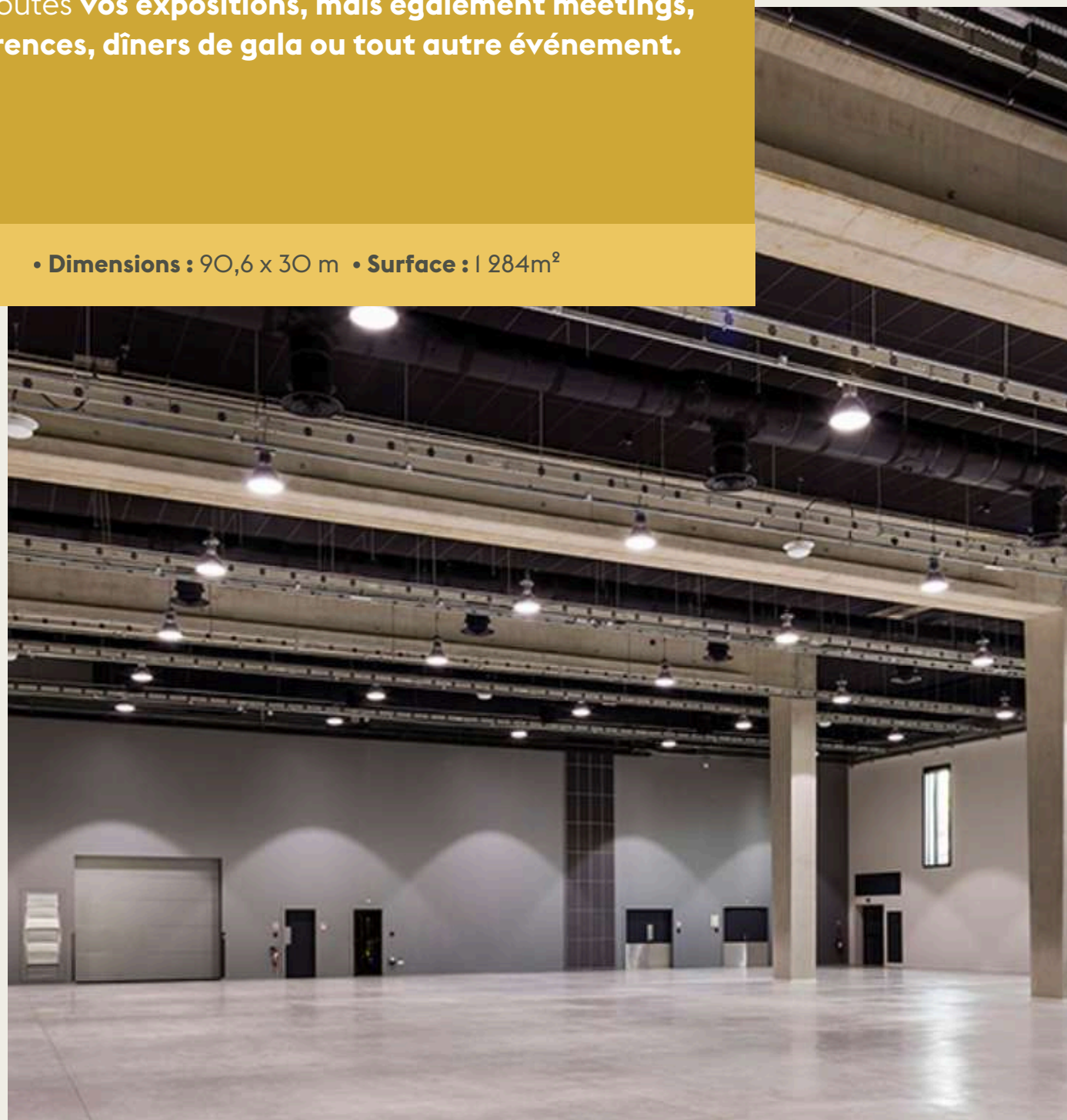
Le salle Verlainne est un espace multifonction, idéalement conçu pour toutes **vos expositions, mais également meetings, conférences, dîners de gala ou tout autre événement**. Cette salle est un espace complètement modulable à l'image de l'ensemble du Centre de Congrès. Elle dispose également d'une scène.

• **Dimensions** : 18,80 x 18,75 m • **Surface** : A : 201m² / B : 214m² / A+B :415 m²

LE HALLES 1

Le Hall 1 est un espace multifonction, idéalement conçu pour toutes **vos expositions, mais également meetings, conférences, dîners de gala ou tout autre événement.**

• Dimensions : 90,6 x 30 m • Surface : 1 284m²



LES HALLES 2.1 ET 2.2

Le Hall 2 est un espace multifonction, idéalement conçu pour toutes **vos expositions, mais également meetings, conférences, dîners de gala ou tout autre événement.**

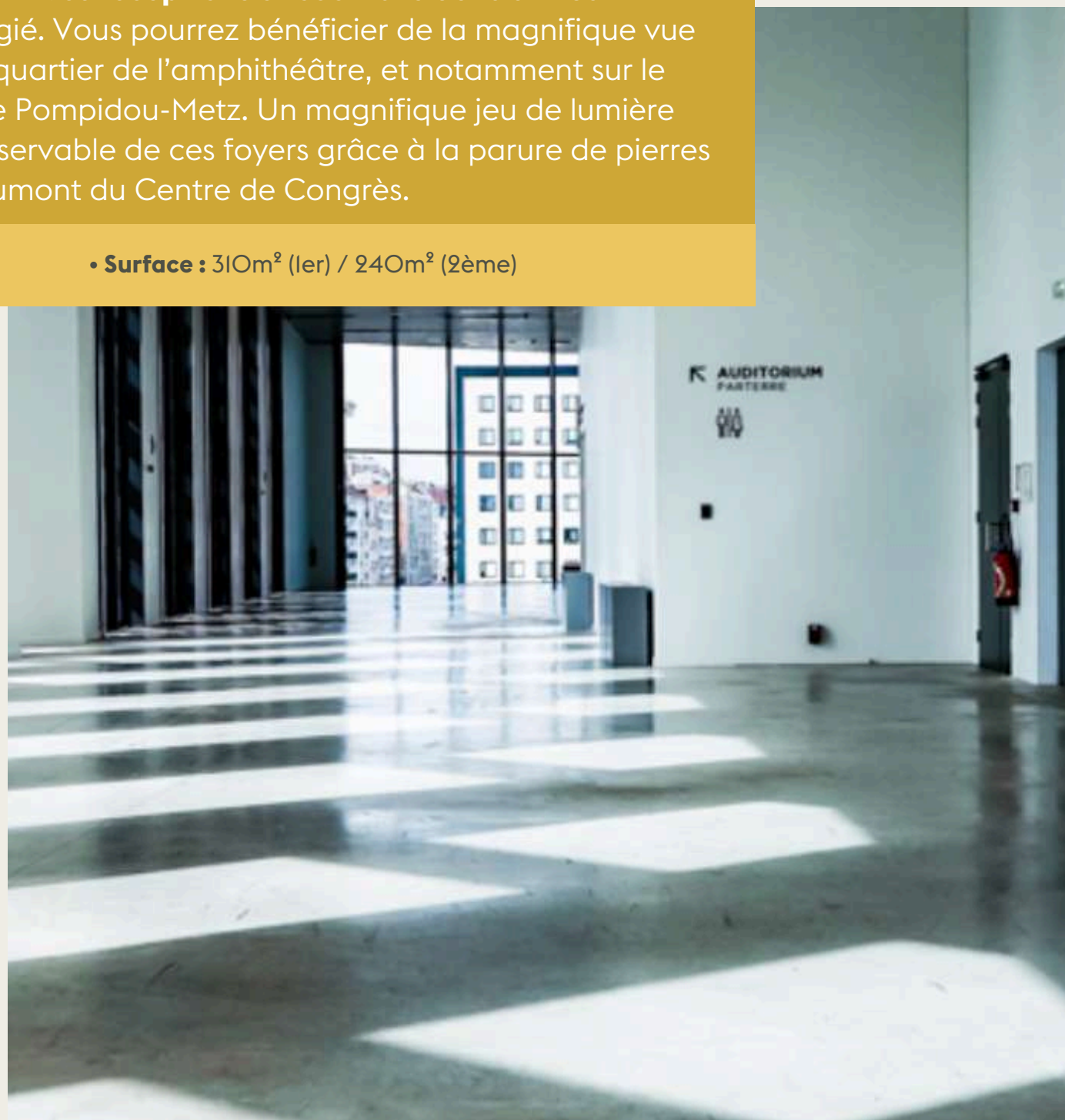
• Dimensions : 69 x 36 m • Surface : 2 168 m²



LES FOYERS 1ER ET 2ÈME ÉTAGE

Les foyers sont des espaces spacieux : ils peuvent accueillir **vos réceptions et cocktails** dans un lieu privilégié. Vous pourrez bénéficier de la magnifique vue sur le quartier de l'amphithéâtre, et notamment sur le Centre Pompidou-Metz. Un magnifique jeu de lumière est observable de ces foyers grâce à la parure de pierres de Jaumont du Centre de Congrès.

• **Surface** : 310m² (1er) / 240m² (2ème)



LES SALLES DE SOUS-COMISSIONS

Les 13 salles vous permettent d'accueillir des réunions, ateliers de travail ou autres.

• **Surface** : de 33m² à 213m²

Séjourner À Metz

Au carrefour de 3 frontières, Metz est **une destination naturellement européenne**, au cœur de la Région Grand Est.

Metz est une ville résolument tournée vers des projets d'envergure et innovants qui confirment **son dynamisme au niveau international**. Avec le Centre Pompidou-Metz, les grands chantiers d'urbanisme, l'hôtel Starck, le réseau de transport Le Met', Metz Congrès Robert Schuman s'est inscrit dans **ce processus d'innovation**. En 2019, la Ville de Metz a été la première ville française à recevoir la distinction **"Ville créative UNESCO"** dans le domaine de la musique.

CAPACITÉ HÔTELLIÈRE

Étoiles	Quantité	Nombre de chambres
★★★★	7	580
★★★	18	1157
★★	10	618
★	1	71
Auberge de jeunesse	1	28
Non Classé	6	337
Total	43	2 791



NOS AUTRES LIEUX

VERSAILLES PALAIS DES CONGRÈS



Le Palais des Congrès de Versailles est un lieu événementiel de référence dédié à l'accueil de **congrès, conventions, séminaires et événements professionnels**. Situé face au Château de Versailles, à 12 minutes de Paris, il bénéficie d'un emplacement prestigieux et d'une excellente accessibilité.

Le Palais des Congrès propose **3 200 m² d'espaces modulables** pouvant accueillir de **20 à plus de 1 000 participants**, dont un **amphithéâtre de 1 008 places**, des salles de commission et des espaces de réception adaptés à de nombreux formats.

Alliant fonctionnalité, flexibilité et cadre patrimonial unique, le Palais des Congrès de Versailles accompagne des événements professionnels régionaux, nationaux et internationaux.

Plus d'informations sur notre site :

www.versaillespalaisdescongres.com

📍 Basé en région Parisienne : Versailles (78) - 10 rue de la Chancellerie



NOS AUTRES LIEUX

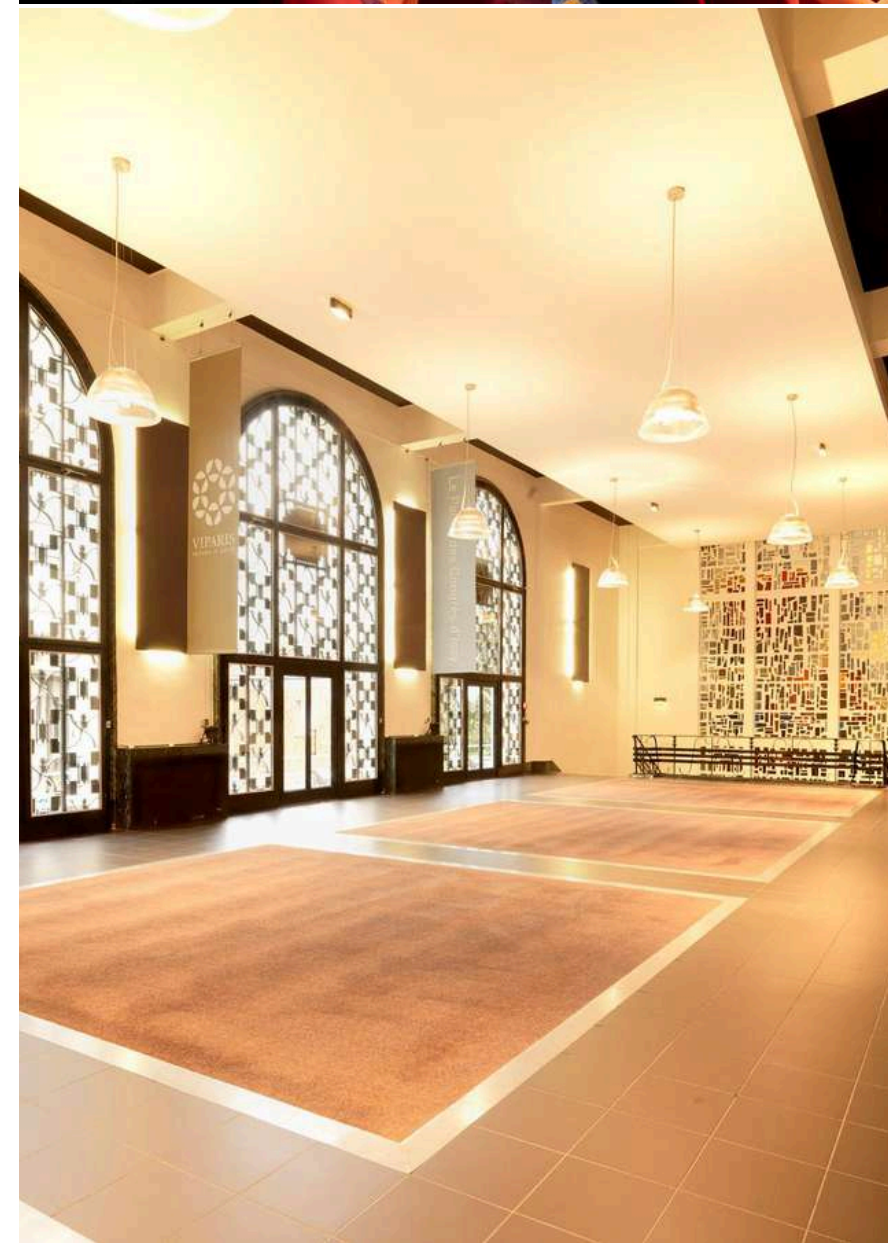
PALAIS DES ARTS ET DES CONGRÈS D'ISSY



Classé Monument Historique, le Palais des Arts et des Congrès d'Issy est un chef-d'œuvre Art Déco situé à Issy-les-Moulineaux, aux portes immédiates de Paris. Ce lieu de caractère, dessiné par l'architecte Marcel Chappey, offre un cadre prestigieux et une atmosphère unique pour vos congrès, conventions et événements d'entreprise.

Le Palais met à votre disposition 3 000 m² d'espaces modulables répartis sur plusieurs niveaux, permettant d'accueillir de 10 à plus de 1 000 participants. Il dispose de l'Amphithéâtre Berlioz, un auditorium de 939 places à l'acoustique exceptionnelle, du majestueux Foyer Debussy baigné de lumière naturelle, ainsi que de 13 salles de commission parfaitement équipées pour vos ateliers.

 Basé en région Parisienne : Issy-les-Moulineaux (92) - 25 Av. Victor Cresson



NOS AUTRES LIEUX

ACADÉMIE ÉQUESTRE DE VERSAILLES



Direction Bartabas
ACADÉMIE ÉQUESTRE NATIONALE
DU DOMAINE DE VERSAILLES

Située à deux pas du Palais des Congrès de Versailles, l'Académie Équestre de Versailles vous invite à découvrir son cadre exceptionnel. Vous avez la possibilité de combiner une journée de réunion, de convention ou de séminaire au Palais des Congrès de Versailles avec une soirée à l'Académie Équestre.

Nous mettons à votre disposition **3 espaces** d'une **surface totale de 1 250 m²** pour divers formats d'événements, tels que des **cocktails**, des **soirées de gala**, des **soirées spectacles**, des **prises de paroles**, des **activités de team-building** et des **journées d'études**.

Chacun de ces espaces peut être aménagé pour répondre à vos besoins spécifiques et garantir la réussite de vos événements.

Plus d'informations sur notre site :

www.privatisationacademieequestre.com

📍 Basé en région Parisienne : Versailles (78) - Avenue Rockefeller



NOS AUTRES LIEUX



CHÂTEAU DU DOMAINE SAINT FRANÇOIS D'ASSISE

Situé à La Celle-Saint-Cloud, à proximité de Versailles et de Paris, le Château du Domaine Saint François d'Assise est un lieu événementiel niché au cœur d'un parc arboré. Ce château de caractère offre un cadre calme et lumineux, particulièrement adapté aux événements professionnels en petit et moyen format.

Le château accueille des réunions, journées d'étude, séminaires, formations, cocktails, déjeuners et dîners d'affaires, ainsi que des team building. Les espaces sont modulables et permettent une organisation sur mesure selon le format de l'événement. La capacité maximale est de 200 personnes en configuration cocktail et environ 100 personnes en configuration assise, selon les espaces et les aménagements.

Plus d'informations sur notre site :
www.chateau-saint-francois.com

📍 Basé en région Parisienne : La Celle-Saint-Cloud (78) - 53 Av. de la Jonchère



NOTRE ÉQUIPE À VOTRE ÉCOUTE

Derrière chaque événement accueilli à Metz Congrès Robert Schuman, une équipe dédiée accompagne les organisateurs à chaque étape de leur projet.

De la première prise de contact à la tenue de l'événement, **les équipes travaillent en étroite collaboration avec les porteurs de projets** afin de comprendre leurs objectifs, leurs contraintes et leurs attentes. **L'écoute constitue le point de départ de chaque accompagnement.**

Cette approche permet de proposer **des solutions adaptées, cohérentes** avec le format de l'événement, le public attendu et les messages à transmettre. Coordination des espaces, fluidité des parcours, anticipation des besoins techniques et logistiques : **chaque détail est pensé pour créer des conditions de travail optimales.**



Alexandra Suglia

Directrice du Développement commercial

☎ 06.11.07.01.64



Philippe Graziani

Directeur stratégique

☎ 06.04.52.15.63



Raphaëlle Amar

Directrice générale

☎ 06.03.30.17.98



Louise Merot

Cheffe de marché

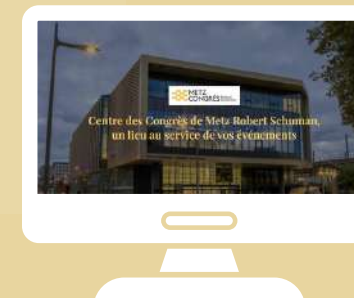


Vous souhaitez visiter nos espaces, nos équipes sont à votre disposition :

03.67.34.05.40 - contact@metz-centre-congres.com

Parvis de l'Amphithéâtre | 100 Rue aux Arènes 57000 METZ

DÉCOUVREZ LE
NOUVEAU SITE
INTERNET



www.metz-centre-congres.com