



Jeudi 05 octobre

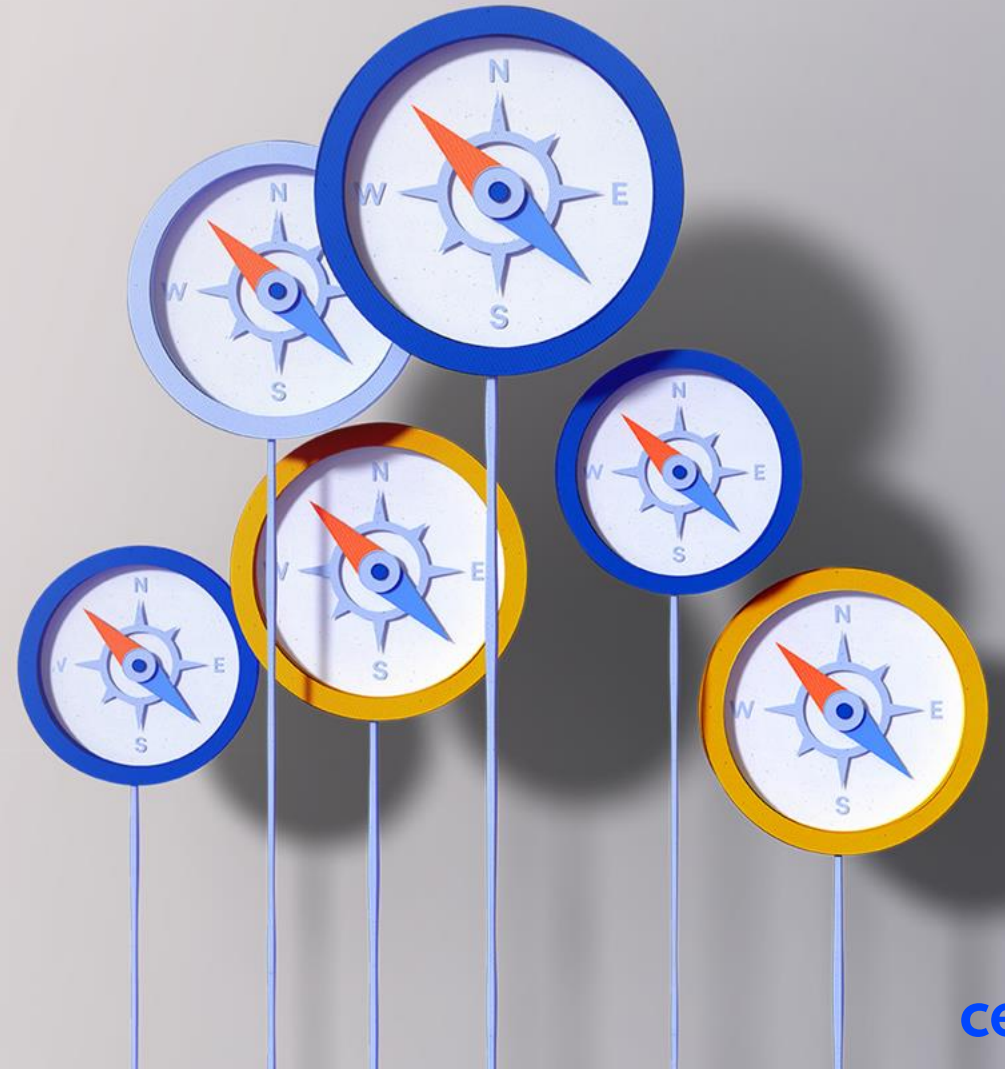
CEGID CONNECTIONS FINANCE

2023

cegid

Atelier Découverte

Cegid Tax Ultimate





**Nadège
Rebillard-Vignon**

Consultante Avant-Vente

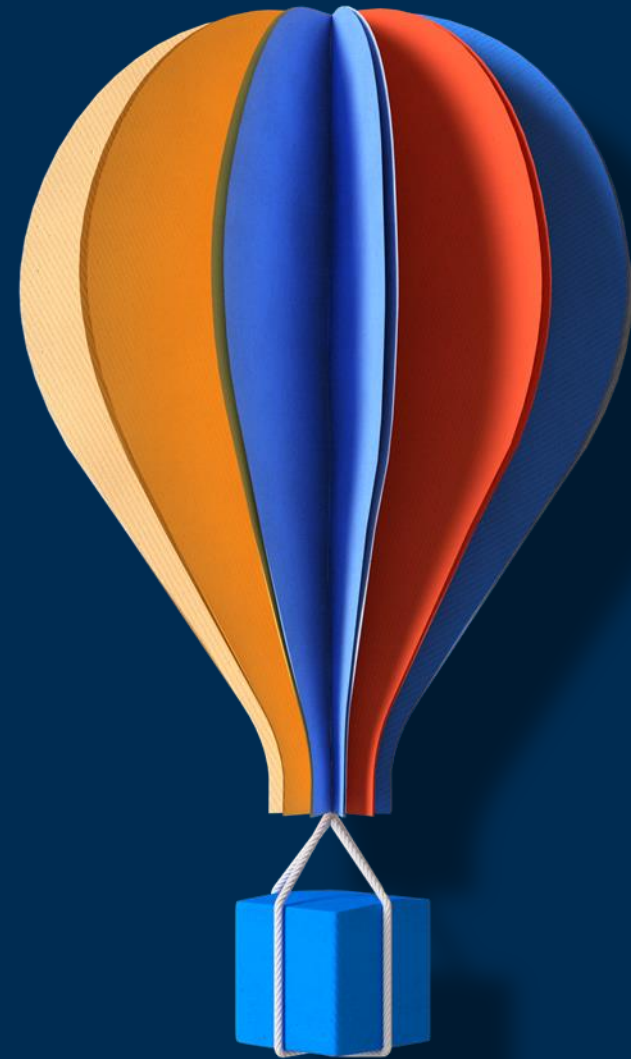


Alexis El Azouzi

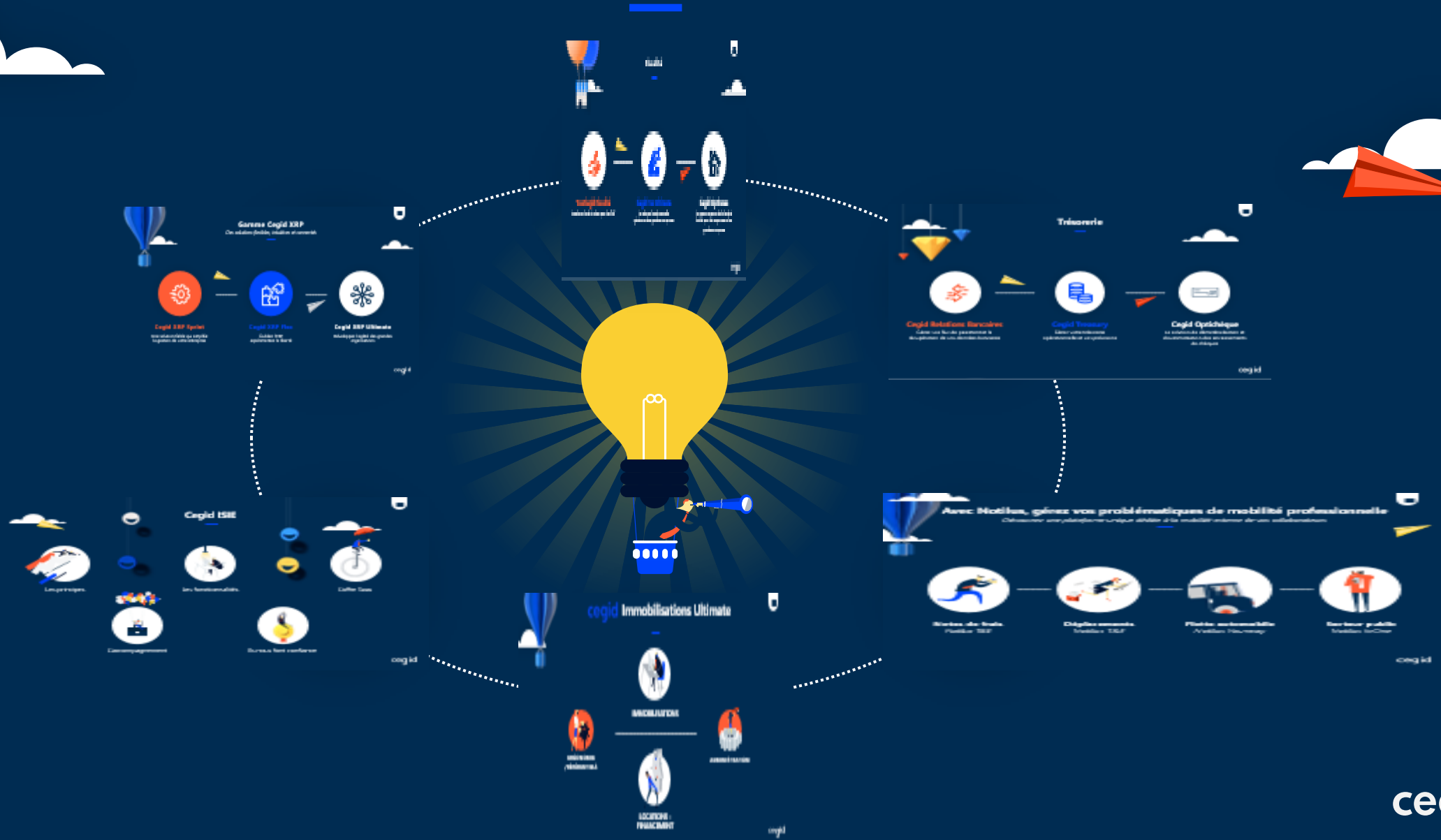
Consultant Avant-Vente

01

POURQUOI CEGID



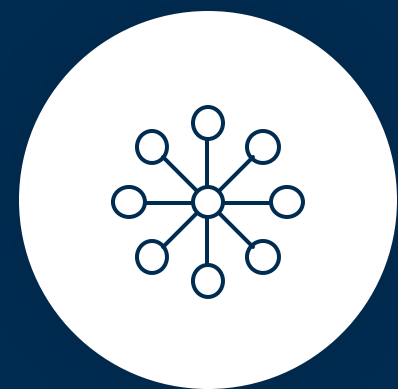
Les solutions Cegid pour les Directions Financières





Gamme Cegid XRP

Des solutions flexibles, intuitives et connectés



Cegid XRP Sprint

Une solution fiable qui simplifie la gestion de votre entreprise

Cegid XRP Flex

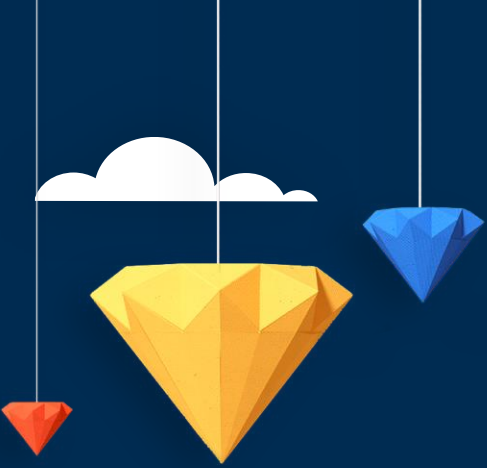
Oubliez l'ERP, expérimentez la liberté

Cegid XRP Ultimate

Développez l'agilité des grandes organisations



Trésorerie



Cegid Relations Bancaires

Gérez vos flux de paiement et la récupération de vos données bancaires

Cegid Treasury

Gérez votre trésorerie opérationnelle et vos prévisions

Cegid Optichèque

La solution de dématérialisation et d'automatisation des encaissements de chèques



Fiscalité



YourCegid Fiscalité

La solution facile à utiliser pour les PME

Cegid Tax Ultimate

La solution fiscale nouvelle génération des grandes entreprises

Cegid Optitaxes

La gestion experte de la fiscalité locale pour les moyennes et les grandes entreprises



Avec Notilus, gérez vos problématiques de mobilité professionnelle

Découvrez une plateforme unique dédiée à la mobilité externe de vos collaborateurs



Notes de frais

Notilus T&E



Déplacements

Notilus T&E



Flotte automobile

Notilus Yourway



Secteur public

Notilus InOne



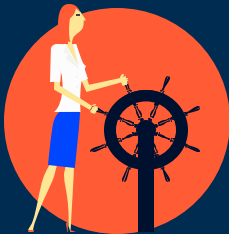
cegid Treasury



**PAYMENT
FACTORY**



**CASH
MANAGEMENT**



**SECURITE ET
ERGONOMIE**



**DATA
VISUALISATION**



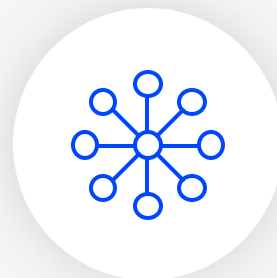
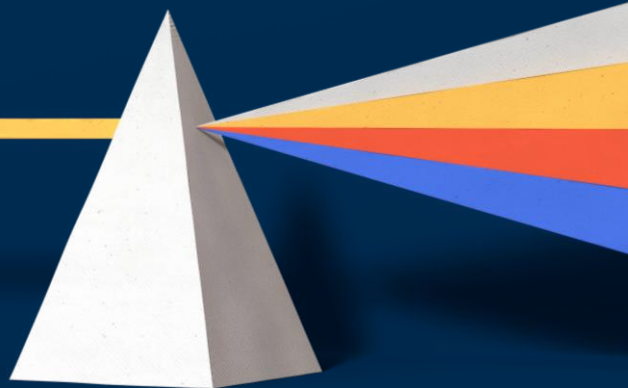
**CASH
FORECASTING**



**FINANCIAL
PLANNING**

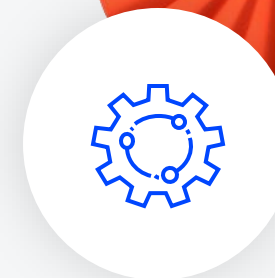


Les points clé pour l'entreprise



Centraliser

les banques, les entités pour une vision globale dans un seul outil



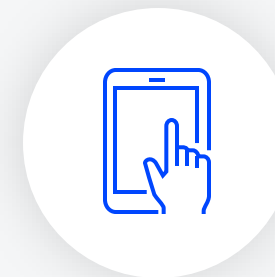
Automatiser

les échanges avec les outils métier (compta, paye, ERP)



Sécuriser

grâce au workflow et la gestion d'habilitation personnalisée



Travailler à distance

avec le mode SaaS ou l'application mobile

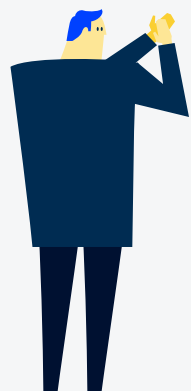


L'offre Cegid Relations Bancaires

répond à 3 besoins spécifiques



La gestion des comptes et
règlements du cabinet



La collecte des relevés bancaires de
ses clients



Le rôle de DAF externalisé (Loi PACTE)

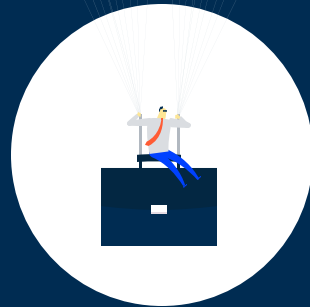




Cegid ISIE



Les principes



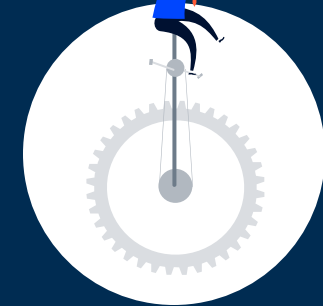
L'accompagnement



Les fonctionnalités



Ils nous font confiance



L'offre Saas

Les principaux bénéfices pour les directions financières



SÉRÉNITÉ

Gestion des risques financiers

Accélération délais de clôture

Optimisation de la gestion du risque

Réponse réglementaire

Auditabilité complète des données et des règles

Réponse aux normes : IAS/IFRS, Sarbanes-Oxley,
Solvabilité II, Bâle III, ...

ROI

Réduction des coûts

Suppression des spécifiques

Mise en œuvre simple et rapide

Evolutivité du SI

Maintenance des règles

Universalité de la solution

GOVERNANCE

Sélection des données à conserver

Analyse des données financières & métiers

Restitutions à la demande

Aide à la décision



Devenez autonomes !





Une offre modulaire



cegid Immobilisations Ultimate



IMMOBILISATIONS



ERGONOMIE
/RÉFÉRENTIELS



ADMINISTRATION



LOCATIONS -
FINANCEMENT



cegid XRP Ultimate

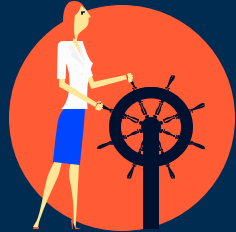
Ouverture, Flexibilité, Simplicité



ACHATS



VENTES



**FONCTIONNALITÉS
TRANSVERSES**



**GESTION
FINANCIÈRE**



INTEROPÉRABILITÉ



PRODUCTION

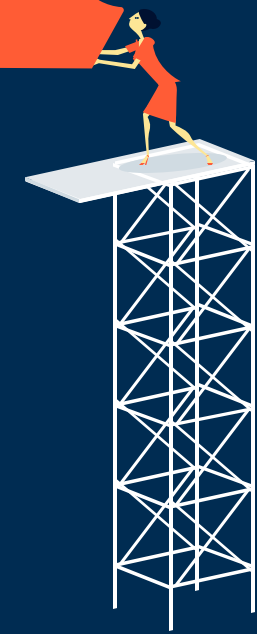
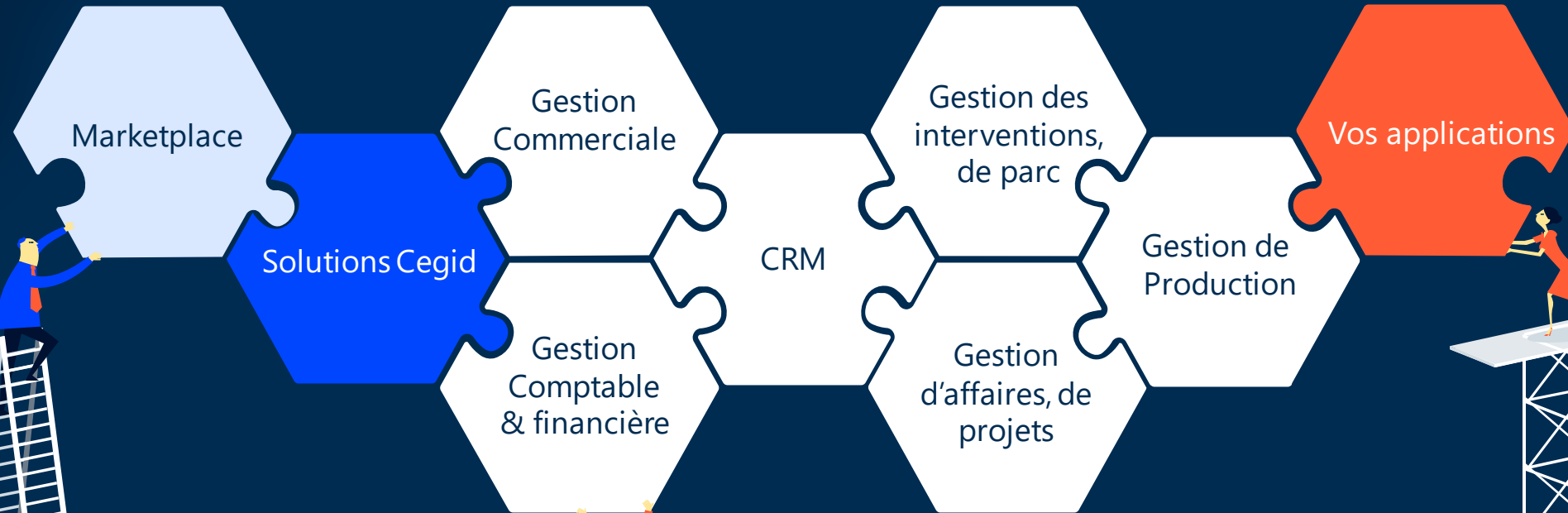


STOCKS



cegid XRP Flex

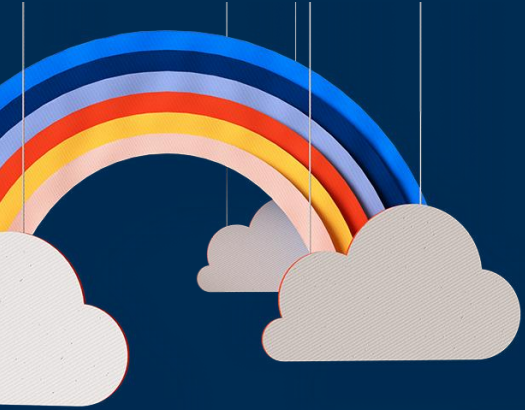
Oubliez l'ERP, expérimentez la liberté



PLATEFORME CEGID XRP FLEX



Cegid Optitaxes et les enjeux de la fiscalité locale



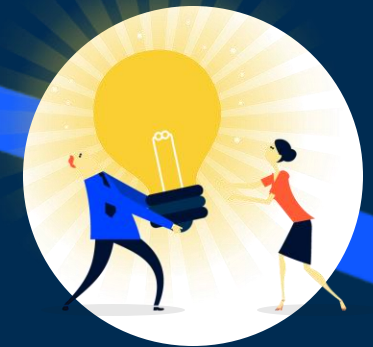
Fiscalité locale
et patrimoine



Des besoins
concrets



Les principaux
enjeux



La réponse
Cegid

La fiscalité face aux enjeux des organisations



79%

Des grands groupes mettent la digitalisation et l'automatisation en tête de leurs priorités

71%

Des grandes entreprises considèrent que leur exposition aux risques est forte ou très forte.



139H

En France, une entreprise met en moyenne 139 heures pour compléter les démarches de fiscalité.

Cegid Tax Ultimate



Full Web



Ergonomie moderne
(UX/UI / User friendly)



Chiffrement des bases de données



Filtrage des adresses IP



SSO



**DRAAS natif et en standard,
certification ISAE 3402**



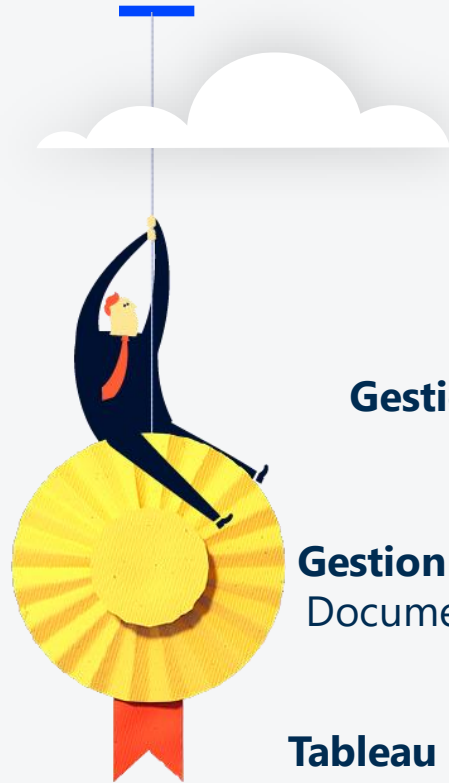
**Centralisation des applications
périphériques**
(Service Now, Cegidlife, Portail Etafi ...)



API



Cegid Tax Ultimate



Liasses Fiscales



Intégration fiscale élaborée
Gestion des périmètres / Intercos



Multi-Taxes



Traitements Asynchrones



Traçabilité avancée



Gestion de prévisionnel / simulation



Gestion des charges financières avancée
Document de calcul / preuve contraire etc



Tableau de bord et pilotage de l'activité avec la BI Qlik Sense



02

CEGID ET VOUS





Témoignage client



Emmanuel RUEZ

Responsable des solutions fiscales Groupe Orange



cegid



**Des bénéfices
concrets**



Sécurité accrue



Expérience utilisateur améliorée



Anticiper avec simulations et prévisions



Centralisation grâce au SaaS



Services à forte valeur ajoutée



03

NOTRE PROPOSITION



Cegid Tax Ultimate

Des bénéfices pour vous



Gain de temps

Simple et intuitif



Sérénité

Sécurisé et moderne



Anticiper

Un pilotage intégré et ad hoc

Etude de cas

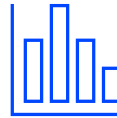




ONECASE



Plus de 150 entités juridiques sur le territoire



Développe ses activités dans plusieurs domaines (santé, énergies, réseaux, etc.)



Prévoit un important plan de croissance sur 5 ans

Nos persona



Delphine, Directrice Administrative et Financière



Nicolas, Responsable fiscal historique



Isabelle, en charge de la fiscalité locale



Une affaire qui roule



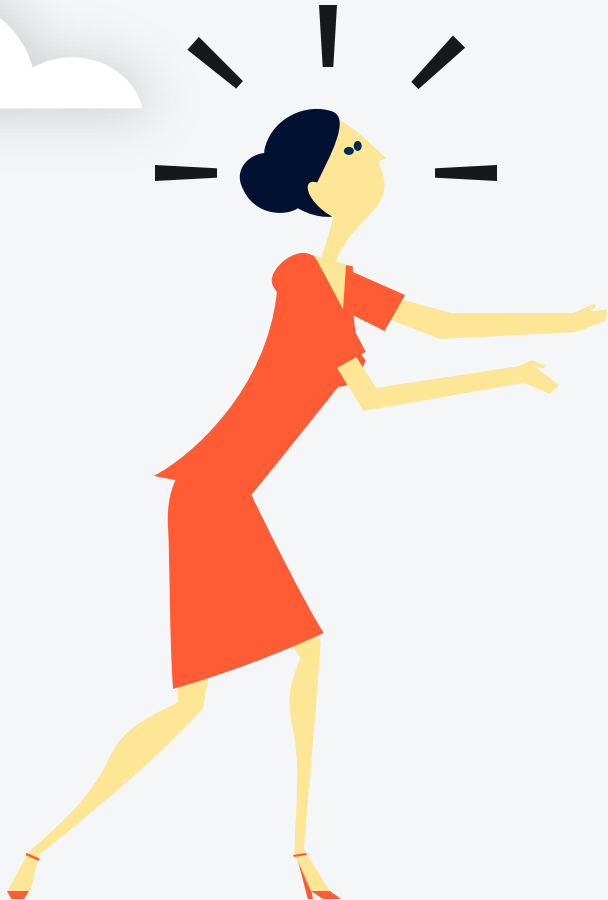
« J'ai initié un plan de cession des actifs immobiliers »
« J'incite la direction fiscale à anticiper la croissance du groupe »
« J'accorde une grande confiance en mes équipes »

« Je collecte et consolide les liasses des filiales pour dégager un résultat d'ensemble »
« Je supervise le respect des échéances et des obligations fiscales »
« J'ai conçu mes fichiers de calcul que je maîtrise à la perfection »



« Je pilote la cohérence de l'impôt foncier avec l'évolution du parc »
« J'assure le suivi des contentieux et dégrèvements perçus »
« J'ai conçu des macros pour automatiser mes calculs d'assiette »

Catastrophe



Départ des sachants

Pas de prévision d'IF

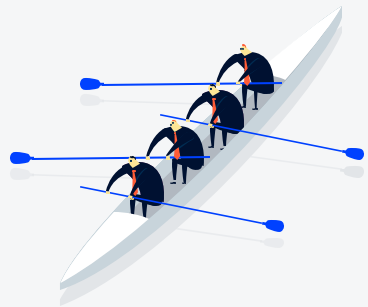
Groupe TVA non
créé

Ransomware



Perte de confiance

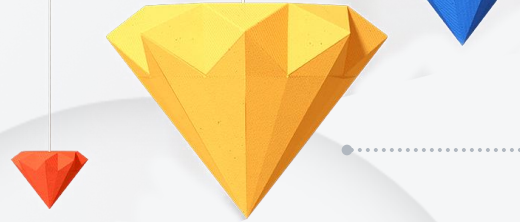
Echéances



Prévisions

Pression

Cash outflow



Cegid Tax Ultimate

1

Unifier

La production des liasses fiscales et améliorer le suivi des autres déclarations depuis une base commune pour l'ensemble du groupe.

2

Améliorer

Le calcul de l'intégration fiscale grâce à des traitements semi-automatisés, des contrôles métiers pertinents et des états préparatoires.

3

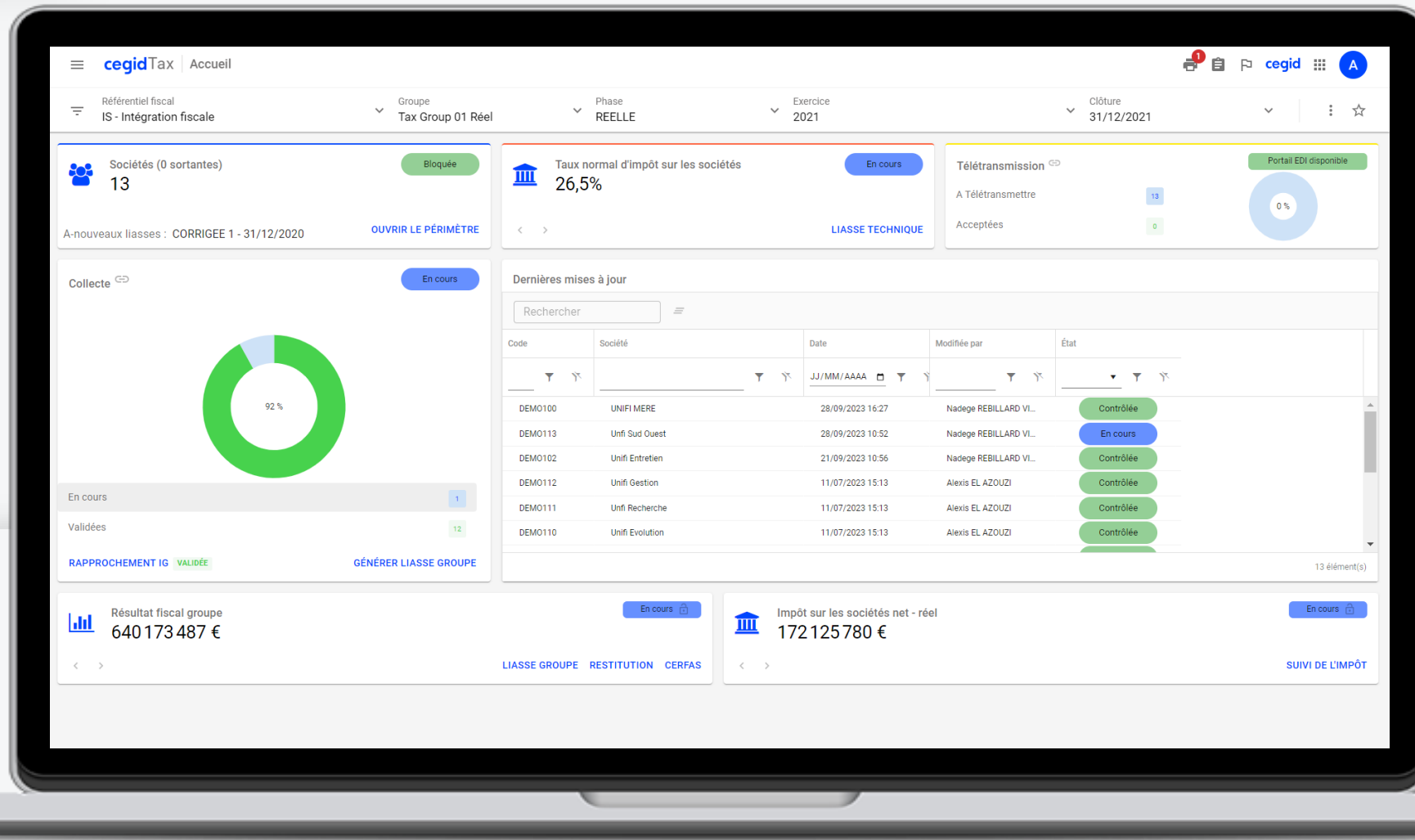
Protéger

Les flux et les données financières par un hébergement SaaS sécurisé et un accès contrôlé par fédération d'identités

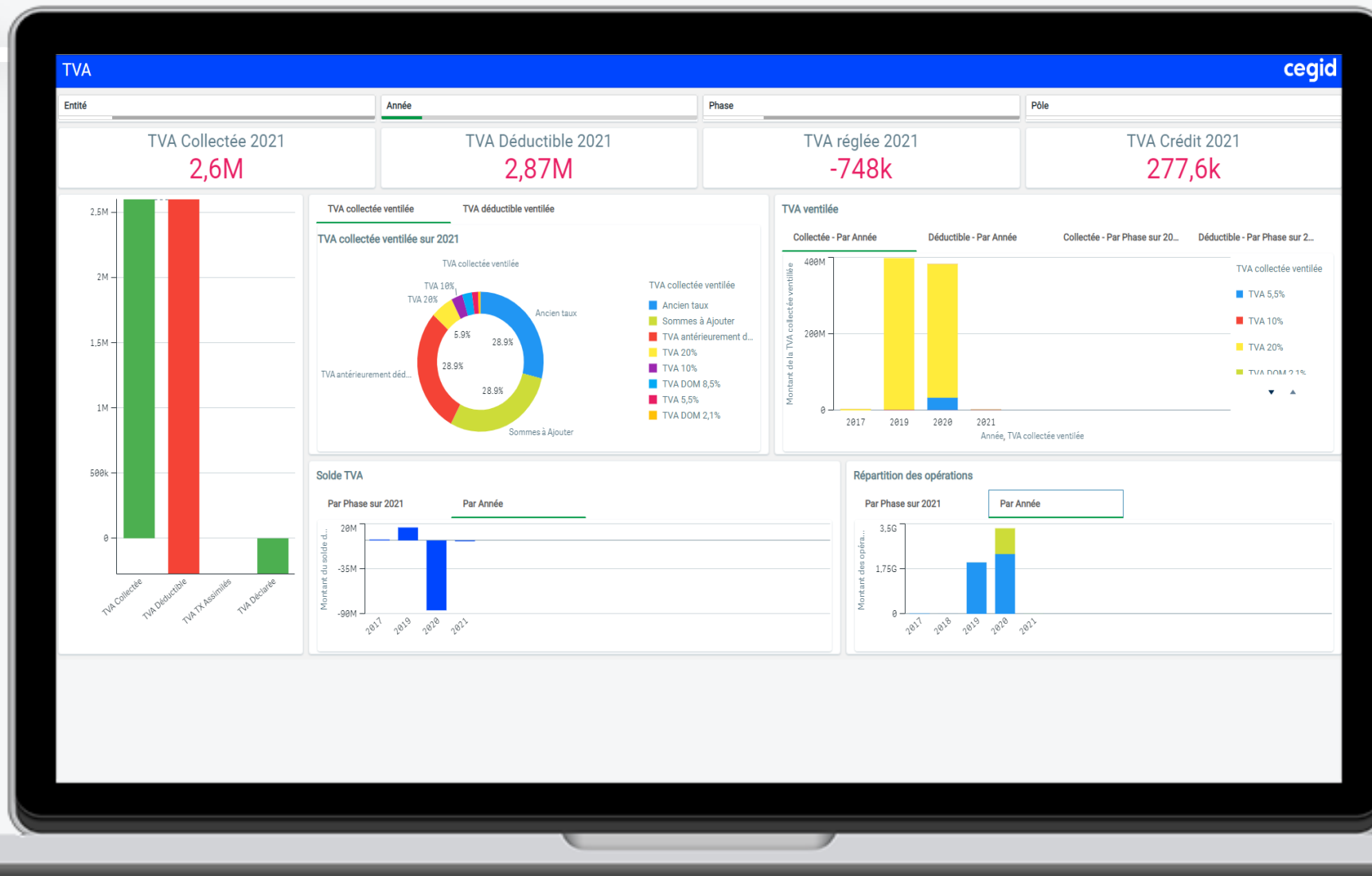


Ergonomie Moderne

Tableau de bord



Business intelligence intégrée



Cegid Optitaxes

1

Ériger

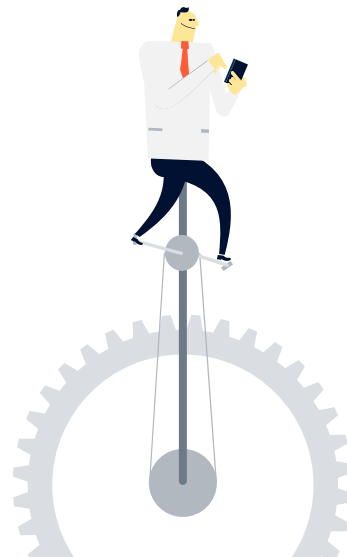
le patrimoine immobilier en référentiel unique & détaillé afin de réaliser l'ensemble des déclarations & paiements de façon beaucoup plus **fiable**



2

Bénéficier

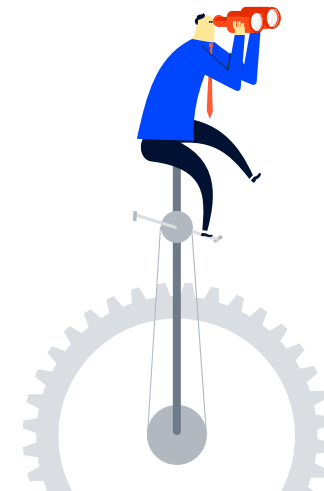
d'une veille légale & réglementaire décentralisée afin de réaliser l'ensemble des déclarations & paiements de façon beaucoup plus **rapide**



3

Optimiser

les synergies entre les différentes déclarations & taxes afin de réaliser l'ensemble des déclarations & paiements de façon beaucoup plus **cohérente**



Cegid Optitaxes

DECLOYER

Injection des données relatives aux locaux occupés :

- Invariants
- Catégories
- Secteurs
- Surfaces (P1/P2/P3/PK1/PK2)
- Noms des propriétaires

Les locaux à usage commercial

TF COMMERCIALE

TF HABITATION

TF INDUSTRIELLE

Les locaux à usage de bureau & parking

Certains locaux à usage commercial

Les locaux à usage commercial

Les immobilisations

DECLOYER

Injection des données relatives aux locaux occupés :

- Invariants
- Catégories
- Secteurs
- Surfaces (P1/P2/P3/PK1/PK2)
- Noms des propriétaires

TASCOM

Injection des données de surfaces liées à l'activité de vente (grande distribution etc...)

CFE

La base d'imposition est calculée à partir du modèle 6 660 :

- Les surfaces (P1/P2/P3/PK1/PK2)
- Catégories des locaux pour déduire le prix au m²

La base d'imposition est calculée à partir du modèle U :

- On part de la liste des immobilisations assujetties à la TF industrielle et qui relèvent également de la CFE

Centralisation et maîtrise des taxes locales



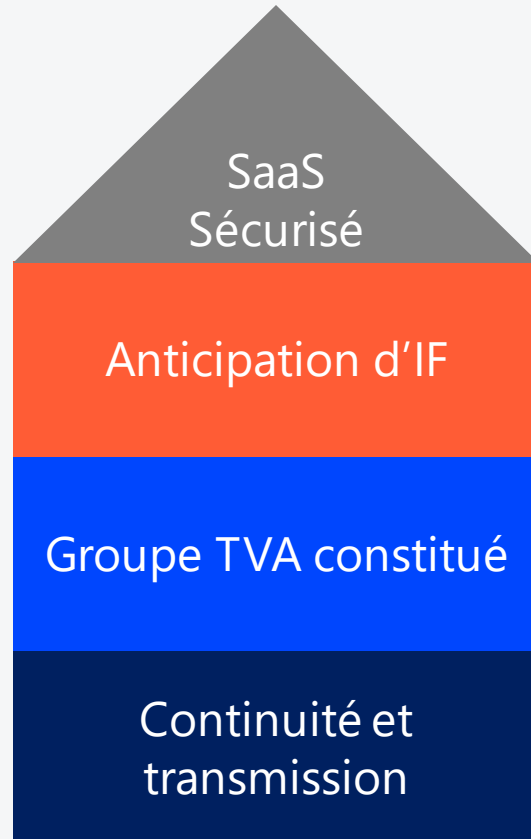
Tableau de bord

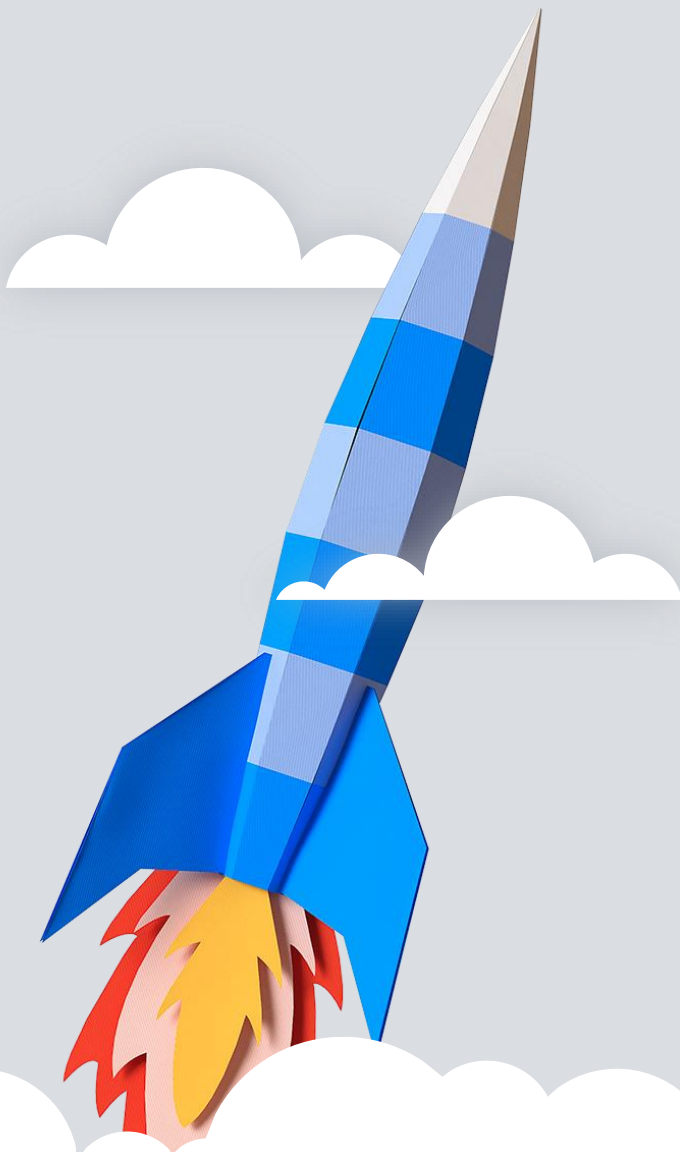


The screenshot shows the Optitaxes dashboard interface. At the top, it displays 'cegid Optitaxes' and 'Base de données : DEMO CEGID Millésime 2020'. The main content is titled 'Bienvenue sur Optitaxes, Alexis !' and is divided into several sections:

- Suivi déclaratif annuel:** A horizontal bar chart showing progress for '1447-M' (14.29%), '1329 DEF' (0.96%), '1330' (0%), and 'Déclaration des loyers' (0%). A 'Voir plus' link is at the bottom.
- Actualités:** A list of news items with dates and titles, such as '28/09 » Fonctionnel - Améliorations diverses ...'. A 'Voir plus' link is at the bottom.
- Gestion des documents:** A card showing '1132 documents'.
- Tickets et Améliorations:** A card with a wrench icon and 'Accès CegidLife'.
- Data:** A card with a dropdown menu set to 'Choix'.
- Echéances:** A list of upcoming deadlines for January, February, and March 2020, including 'AVIS RAR TF PGC JANVIER' and 'AVIS RS CFE PGC JANVIER'.

Résolution





Efficiency gained = piloting + reporting



Visual and dynamic reporting (BI)



Projections and anticipations



Integration of solutions

Merci...

