



Jeudi 05 octobre

CEGID CONNECTIONS FINANCE


2023

cegid



Maël DUMUR

Product Manager
Cegid Tax Ultimate & Cegid
Portail Etafi




Bernard GUILLOU

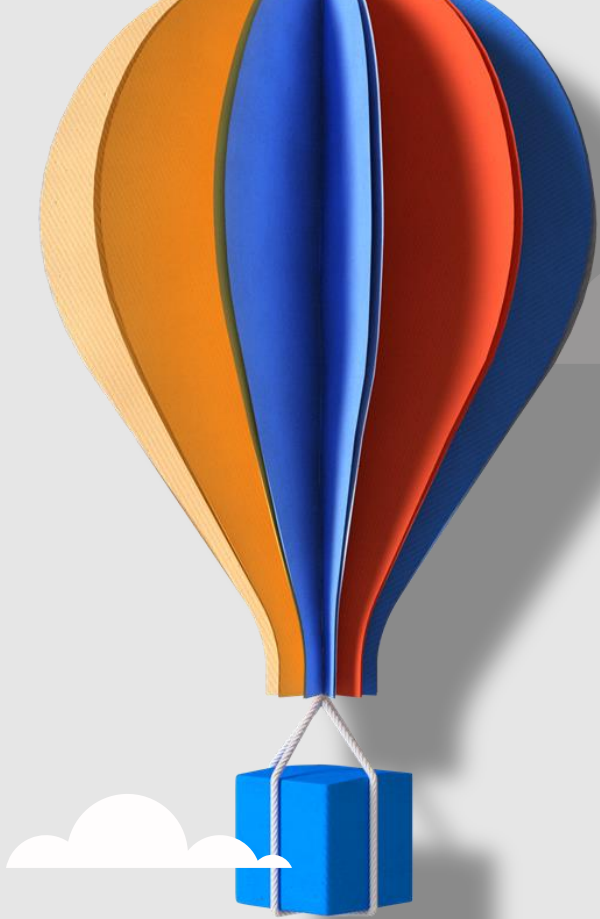
Product Manager
Cegid Optitaxes



Ronan GAIGNOUX

Responsable paramétrage fiscal
Cegid Tax Ultimate





01 | Vision produit

02 | Roadmap moyen long terme

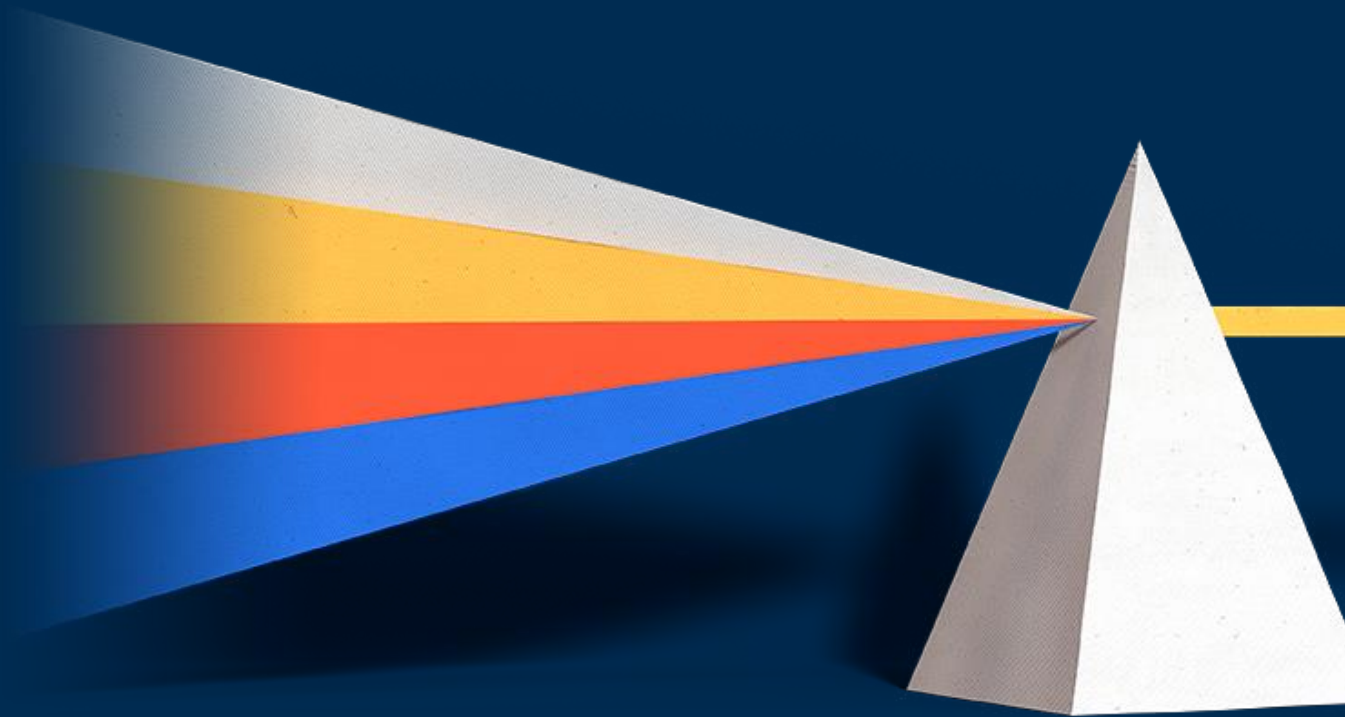
03 | Evolutions 2023

04 | Q&A



01

VISION



cegid

La solution fiscale dédiée aux groupes de sociétés

1

Réglementaire

Conformité, respect des échéances des liasses et déclarations fiscales.

Collaboration étroite avec l'administration fiscale et les autres instances (CFGE, Edificas,...)



2

Optimisation fiscale

Automatisation des impacts liés aux restructurations, imputation des déficits, suivi des opérations intragroupe, calcul du résultat, optimisation et paiement IS.

Contrôle et optimisation des taxes locales (taxe foncière,...).



3

Sécurité

Authentification et télétransmissions en SSO

Traçabilité avancée

DRAAS, Plan de Reprise d'Activité

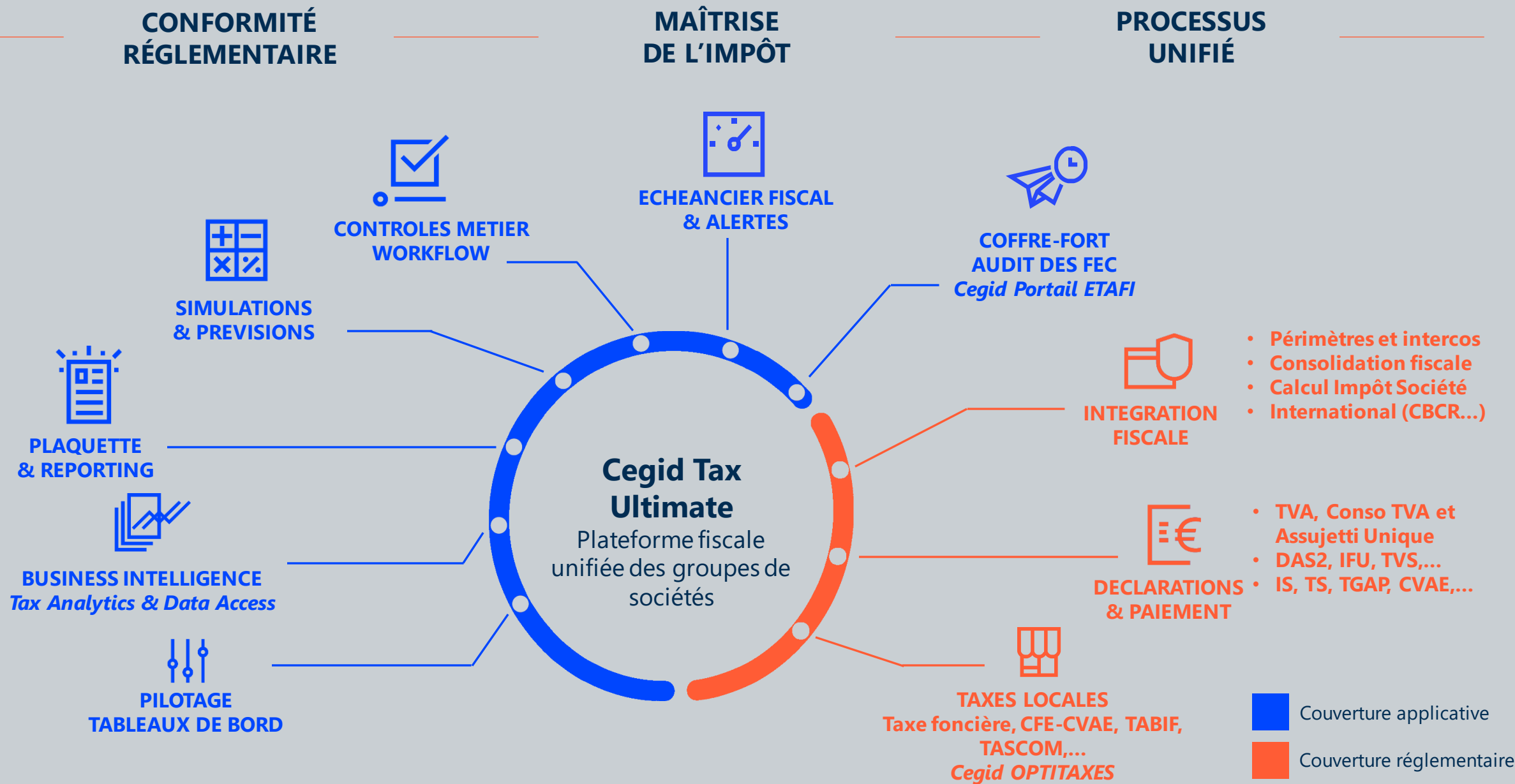
Chiffrement des bases

Certification ISAE 3402

Mise en place d'API



Vision Cegid Tax Ultimate – Cegid Portail Etafi - Cegid Optitaxes



100% Web
100% Cloud

Gestion électronique
de documents

Lecture automatique des
rôles au format PDF

Simulations

Multi sociétés,
sites & utilisateurs

Imports / Exports Excel

MODULES

TASCOM

- Édition des CERFA 3350 & 3350 C
- Gestion de la TASCOM
- Contrôle des zones urbaines sensibles
- Gestion des enseignes

TAXE FONCIÈRE

- Édition des CERFA 6660 rev, U, IL, H1, H2
- Gestion de la TFC, TFI & TFH
- Calcul de la valeur locative foncière
- Contrôle de l'imposition
- Simulations & calcul du prévisionnel
- Importation des bases déclaratives
- Refacturation
- Réclamation & contentieux

TSB & TASS

- Édition des CERFA 6705 B & 6705 TS & récapitulatif
- Gestion de la TSB & TASS
- Saisie des surfaces & occupants

CFE

- Édition des CERFA 1447 M & C
- Annexes IFER
- Gestion de la CFE
- Calcul de la valeur locative foncière
- Contrôle de l'imposition
- Simulations & calcul du prévisionnel
- Calcul du plafonnement
- Réclamation & contentieux

TLPE

- Édition du CERFA 17702
- Gestion de la TLPE
- Inventaire & mesure des supports
- Calcul du montant de l'impôt
- Récapitulatif global par commune

DECLOYER

- EDI-Requêtes
- Saisie ou import des loyers pour chaque établissement / invariant
- Gestion de la DECLOYER
- Lien TF/CFE & vérification des surfaces, catégories & secteurs

OPTIDATA

- Données taux & coefficients TF/CFE
- Secteurs homogènes TF commerciale

- Coefficients TASCOM
- Grilles tarifaires TLPE

- Codes INSEE & EPCIS communes
- Centres des impôts & trésoreries



Intéropérabilité avec les solutions Cegid

Cegid Portail Etafi

- *Déclaratif, Coffre-fort électronique, Audit des FEC*
- *Synchronisation des sociétés, utilisateurs,...*

Cegid XRP Ultimate

- *Balance, déclarations de TVA*

Cegid Optitaxes

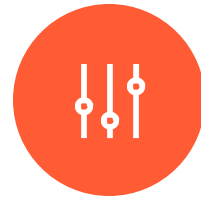
- *Sociétés, Etablissements, éléments de la CFE/CVAE (chiffre d'affaires, VA,...)*

Connexion avec l'administration fiscale

- *Transmission des déclarations et des paiements (EDI)*

Veille légale et prévisions

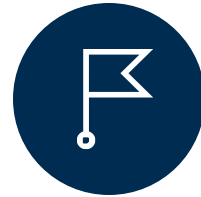
2024-2025



Étalement de la suppression de la deuxième moitié de la CVAE jusqu'à la fin 2027



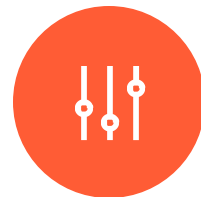
Transposition de la directive GloBE (Pilier 2) : Impôt mondial de 15 % sur les entreprises multinationales



Taxe sur les conventions d'assurance en EDI à partir de 2024



TASCOM en EDI à partir de 2025 (Projet DGFIP)



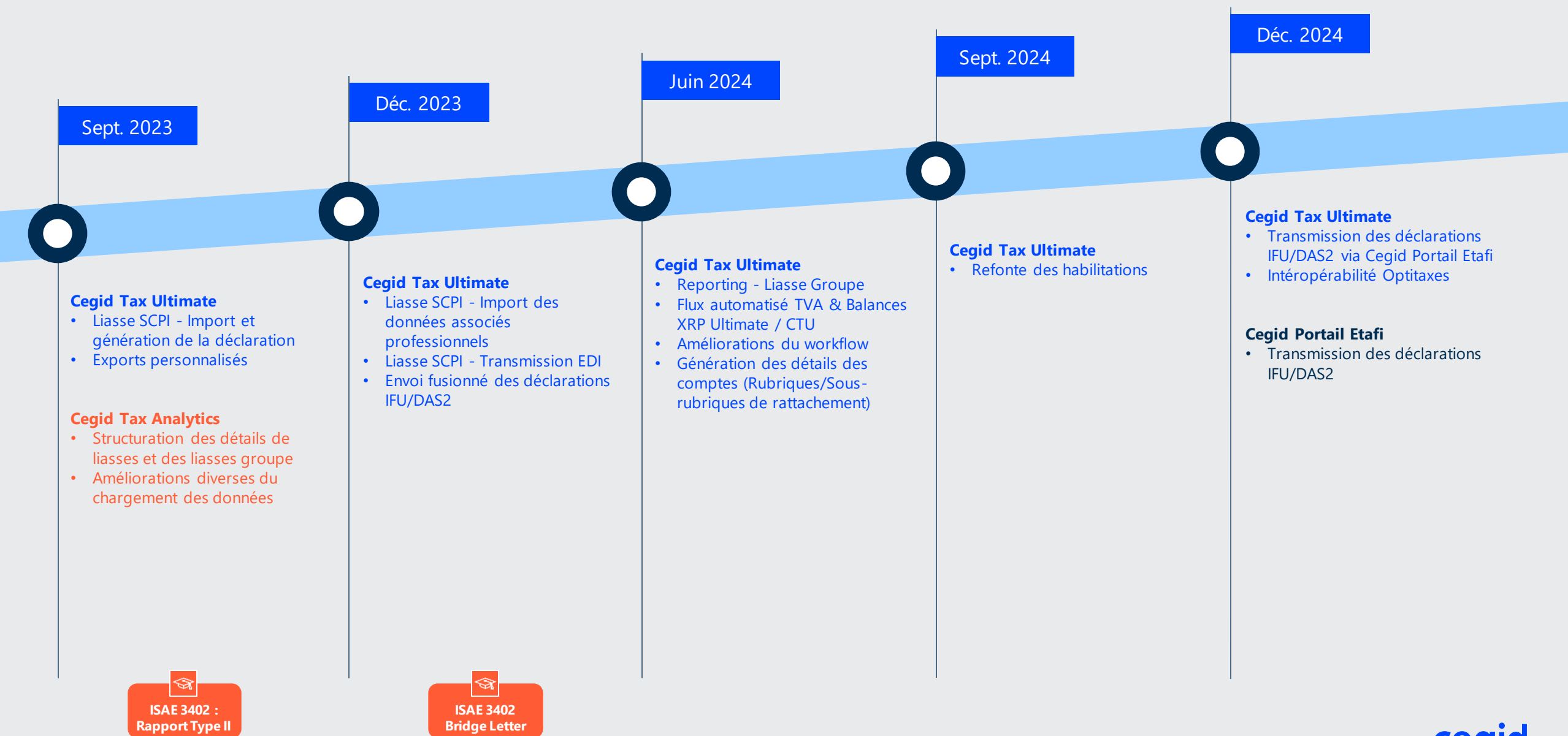
Transposition de la directive Debra modifiant les conditions de déduction des charges financières

02

ROADMAP



Cegid Tax Ultimate – Cegid Portail Etafi - Roadmap applicative



Plan d'édition

Cegid Tax Ultimate

Intéropérabilité Portail

Calendrier Fiscal

Amélioration des transmissions

Amélioration de la plaquette

Analytics utilisation

UX/UI



Cegid Tax Ultimate – Cegid Portail Etafi – Roadmap légale

7 déc. 2023



• Légal

- › TD/Bilatéral – **IFU-DAS2** : Évolution du format d'adresse déclarant / bénéficiaire
- › **Taxe sur les salaires** : Pas de nouveautés prévues
- › **Taxe sur les véhicules de tourisme** : MàJ des tarifs ?

4 janv. 2024



• Légal

- › **Taxe annuelle sur les bureaux** : MàJ des tarifs, nouveaux départements ?
- › **CVAE** : MàJ des taux d'acomptes au regard du lissage de la suppression sur quatre ans ?
- › **Decloyer** : pas de modifications prévues
- › **Retenue à la source** : MàJ des tranches

1^{er} fév. 2024



• Légal

- › **TCAS** : intégration à la filière EDI-PAIEMENT
- › **TVA** : MàJ 3310CA3, 3310A, ajout d'une aide au calcul des Taxes Intérieures de Consommation (TIC) ?
- › **TGAP** : MàJ des tarifs 2024

Ouverture TVA, TGAP, RCM
début février

30 mar. 2024



• Légal

- › **Liasse fiscale** : MàJ EDI-TDFC

• Espagne

Légal - Paramétrage

Ouverture TDFC, CVAE, TIC
début avril

27 juin 2024



• Légal

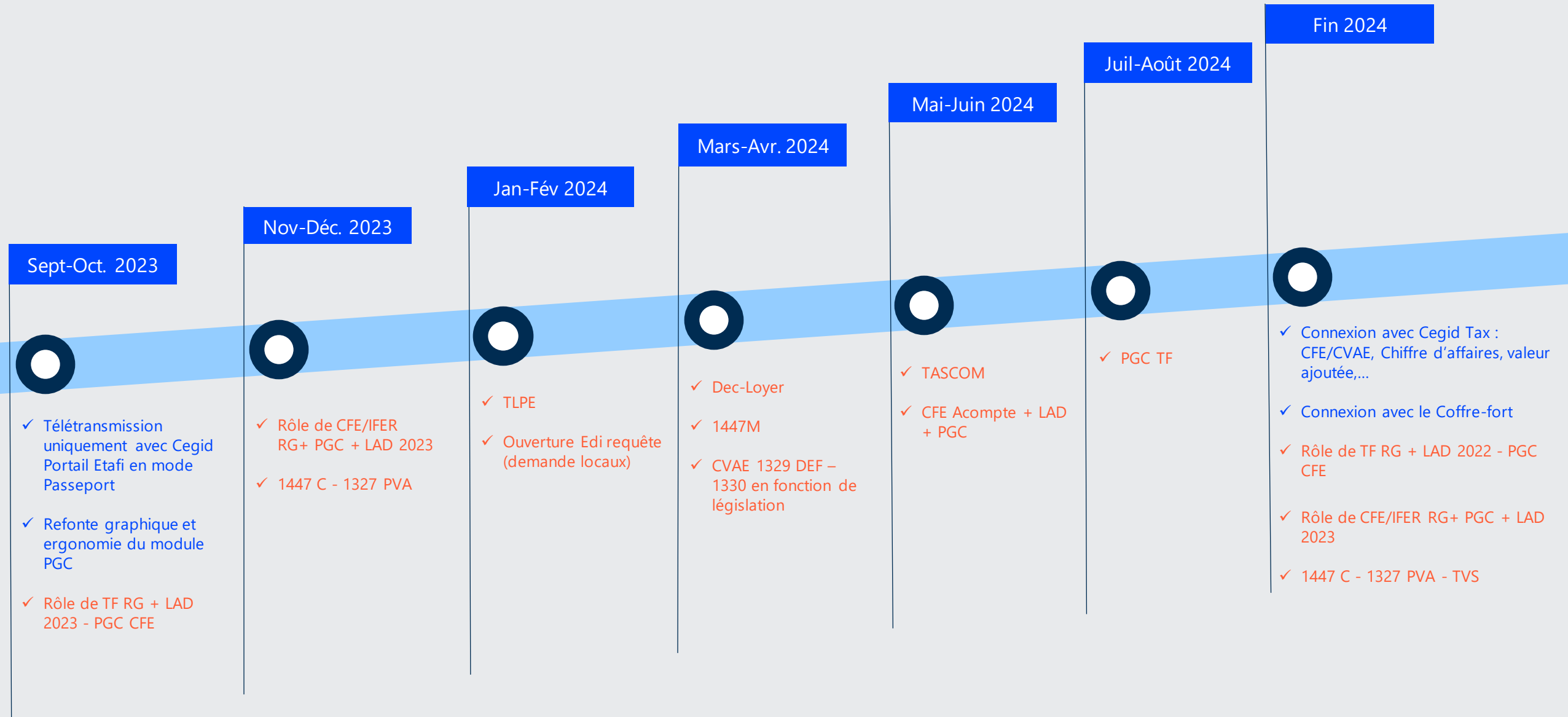
- › **Liasse fiscale** : ouverture des exercices prévisionnels
- › **Taxe sur les surfaces commerciales** : MàJ des impressions (fin mai)

• Espagne

Légal - Paramétrage

Espagne
Campagne fiscale en juillet

Cegid Optitaxes - Roadmap applicative et légale





Campagne fiscale 2024

Déclaratif



IFU et DAS2 (TD/Bilatéral) – Nouveauté sur les adresses

- Le projet SIR Renové
- Nouveautés du cahier des charges
- Préparer le déclaratif en amont



TVA - Nouvelles obligations déclaratives

- Concerne les Taxes Intérieures à la Consommation (**TIC**) déjà ajoutées dans la déclaration 3310 CA3 en 2023
- Devraient faire l'objet d'une **aide au calcul annexée à la déclaration mensuelle**



Intégration de la TCAS à la filière EDI-PAIEMENT

- La **taxe sur les conventions d'assurance** déclarée jusqu'à maintenant au **format papier** par l'intermédiaire du **formulaire 2787-SD**
- Nouveau flux EDI « **TSCA** » rejoint la filière **EDI-PAIEMENT** en 2024
- **Nouveauté**: intégration de la contribution au fonds de garantie des victimes d'actes de terrorisme
- Première échéance déclarative au **15 février 2024** s'agissant des contrats de janvier

Campagne fiscale 2024 Prospectif



CVAE – Suppression étalée sur quatre ans

- Le PLF pour 2024 devrait confirmer une **suppression définitive reportée à 2027**
- Suppression de la **cotisation minimum de 63€**
- **Abaissement des taux** d'année en année



Taxe sur les véhicules de tourisme

- **Revalorisation progressive des tarifs** entre 2024 et 2027
- Augmentation du barème WLTP en 2024
- Abaissement du seuil de déclenchement des 5g de CO2/km



Pilier 2 – Transposition en droit français

- Un **impôt domestique complémentaire** est prévu
- **Première échéance déclarative** prévue au **30 juin 2026** s'agissant des données de l'exercice 2024
- Impacts à prévoir sur la déclaration de revenus et notamment sur le formulaire 2065 à l'image de ce qu'on a aujourd'hui s'agissant du CBCR



Prix de transfert

- Aménagement du seuil de déclenchement de l'obligation de présenter une documentation complète
- Aménagement du montant de l'amende pour défaut de présentation
- Allongement du délai de reprise de l'administration

03

EVOLUTIONS 2023



cegid

S1 2023

Cegid Tax Ultimate

Contrôles EDI « bloquants »
(éviter des rejets DGFIP)

Chiffrement DAS2 & IFU

Flux automatisé TVA - CTU/ISIE

Plaquettes multi-phase

Cegid Optitaxes

Nouvelle ergonomie

Nouvelle échéance PGC RS du 15/07

S2 2023

Cegid Tax Ultimate

SCPI

Exports personnalisés

Envoi fusionné DAS2 & IFU

Cegid Optitaxes

Refonte du PGC

Portail Etafi.fr obligatoire

Synchronisation des CR



Cegid Tax Ultimate



IFU/DAS2

Enchaînement sur l'année de deux évolutions sur les déclarations IFU/DAS2 :

- **Campagne 2023** : Chiffrement des déclarations DAS2 & IFU générées par nos solutions
- **Campagne 2024** : Envoi fusionné des déclarations DAS2 & IFU

Flux automatisé TVA - ISIE/CTU

Depuis la mise à jour du **29 juin 2023**, il est possible de transférer automatiquement les flux de TVA depuis Cegid ISIE vers Cegid Tax Ultimate.

Afin de mettre en place ce transfert des flux de TVA, il est nécessaire de déclarer dans Cegid Tax Ultimate l'import automatique des flux de TVA depuis l'application Cegid ISIE.

L'envoi des flux est alors géré par Cegid ISIE et aucune intervention n'est nécessaire dans Cegid Tax Ultimate.

Cette fonctionnalité est disponible pour les régimes fiscaux et les documents suivants:

- **TVA - Droit commun**, document 3310 CA3 – Taxe sur la valeur ajoutée (réel normal)
- **TVA - Assujetti unique**, document 3310 MAU- Taxe sur la valeur ajoutée (réel normal)
- **TVA - Paiement consolidé**, document 3310 CA3 – Taxe sur la valeur ajoutée (réel normal)



SCPI

Dans notre objectif de regrouper l'ensemble des taxes sur Cegid Tax Ultimate (hors taxe locales), il sera possible de faire les déclarations SCPI sur la solution pour la campagne 2024.

Voici les trois étapes du schéma de traitement des déclarations des SCPI, qui sont les mêmes que sur Cegid Fiscalité :

- Import et saisi des données nécessaires à l'alimentation des états SCPI,
- Génération de la déclaration des états SCPI,
- Télétransmission de la déclaration SCPI.

Calendrier de livraison :

- **28/09/2023** : Import des données associés (RF) et des immeubles et déclaration SCPI
- **07/12/2023** : Import des données des associés professionnels & Transmission EDI de la déclaration SCPI

Exports personnalisés

Il est possible **d'exporter des données personnalisées d'une déclaration depuis les liasses** de Cegid Tax Ultimate. Cette fonctionnalité a pour objectif de permettre d'intégrer des données des liasses dans d'autres systèmes d'information.

La mise en place de l'export doit être faite avec un consultant.



Cegid Optitaxes



Refonte Technique du Protocole Grands Comptes

Le module PGC (CFE et TF) a été revu techniquement et visuellement afin d'améliorer les temps de réponse et les temps de traitement ainsi que l'expérience utilisateur.

Télétransmission via le portail Cegid Etafi

Les télétransmissions s'effectuent uniquement via le portail Cegid Portail Etafi ;

Les télétransmissions utilisent le mode de connexion Cegid Account pour plus de sécurité et de simplicité pour les utilisateurs.

Synchronisation des Comptes Rendu du portail Cegid Etafi

Remplacement de la fonction manuelle d'interrogation de Cegid Portail Etafi par une automatisation permettant de rapatrier les Comptes Rendu du portail directement dans Cegid Optitaxes.

Refonte Graphique

Livraison début 2023 d'une toute nouvelle version de la solution Cegid Optitaxes contenant une refonte visuelle et ergonomique.



Bienvenue sur Optitaxes, Bernard !

Suivi déclaratif annuel



[Voir plus](#)

Actualités

- 15/09 » Événement - Cegid Connections Finance 2023 - inscription ...
- 14/09 » TF - Campagne de Rôles Généraux de Taxe Foncière 2023 ...
- 31/08 » PGC - Campagne de Rôles Généraux de TF 2023 ...
- 06/07 » PGC - PGC : Création et mise à jour du RS TF de juillet ...
- 06/07 » Fonctionnel - Fonctionnel - Améliorations diverses ...

[Voir plus](#)

Gestion des documents

1132 documents



Tickets et Améliorations

Accès CegidLife



Data

Choix ▾

Echéances

JANVIER 2023

AVIS RAR TF PGC JANVIER

Délai légal : 15/01/2023

AVIS RS CFE PGC JANVIER

Délai légal : 15/01/2023

FÉVRIER 2023

AVIS RAR TF PGC FEVRIER

Délai légal : 15/02/2023

AVIS RAR TF PGC DECEMBRE

Délai légal : 15/02/2023

AVIS RGD TF PGC FEVRIER

Délai légal : 15/02/2023

AVIS RGD CFE PGC FEVRIER

Délai légal : 15/02/2023

AVIS RS CFE PGC FEVRIER

Délai légal : 15/02/2023

MARS 2023

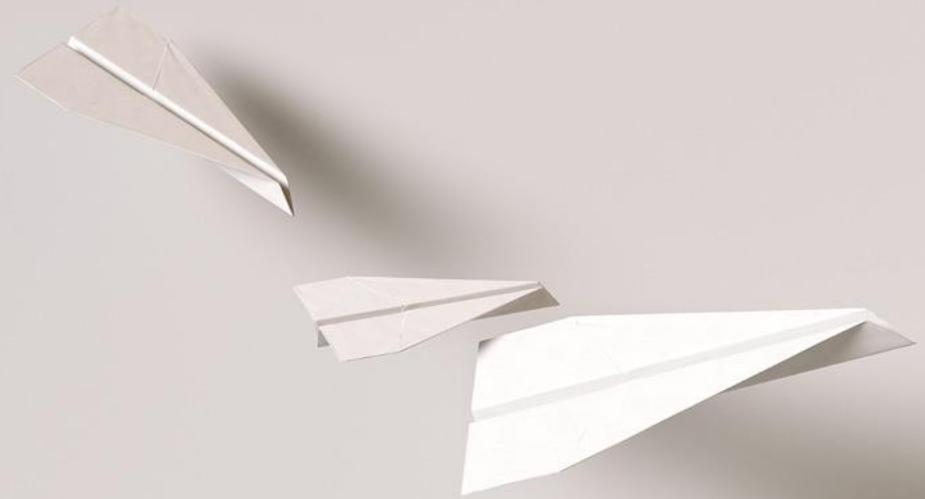
TSB / TASS

Délai légal : 01/03/2023

MAI 2023

[Voir plus](#)

Communications



Release note
Plans de diffusion

Accessibles dans la solution et
dans la base de connaissances



Cegid Tax Ultimate : Note de release 2022

Customer Knowledge Base | Mise à jour Produit

Veillez trouver en pièce jointe la Note de release Cegid Tax Ultimate 2022 de la version dont la diffusion est planifiée le 25 Juillet 2022 au soir. Mise à jour applicative du 26 Juillet 2022 Cette mise à jour apporte une évolut...
949 Vues · 2019-12-09 · ★★★★★



Optim'IS - Cegid Tax Ultimate : Note de release, Paramétrage - 29 Juin 2022

Customer Knowledge Base | Mise à jour Produit

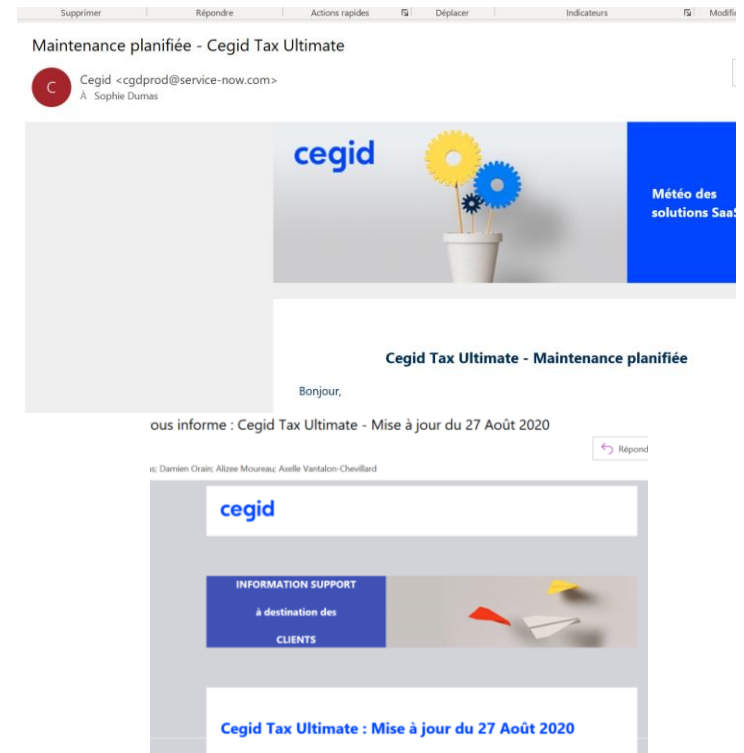
Veillez trouver en pièce jointe la note de release Paramétrage Optim'is et Cegid Tax Ultimate dont la mise à jour est planifiée le 29 juin au soir. Mise à jour 29 Juin 2022 Cette version a pour objet la livraison des référentiel...
930 Vues · 2020-10-01 · ★★★★★



Cegid Tax Ultimate : Calendrier des mises à jour 2022

Customer Knowledge Base | Mise à jour Produit

Le support client vous a confirmé que vous alliez bénéficier d'une mise à jour produit et vous en a indiqué la nature. Consultez ci-dessous la politique de mise à jour de votre solution pour connaître la période où cette mise ...



Météo du SAAS

Mail indiquant une dégradation
ou l'arrêt d'un service et la mise
à jour des solutions.
Inscription au préalable

Mail du Customer
Care

Mail mentionnant une information
importante ou anomalie critique
*(utilisateurs ayant déjà contacté le
Customer Care)*

Newsletter

Newsletter mensuelle par mail : actualités fiscales, informations sur les solutions Finance, événements, ...
Utilisateurs abonnés aux notifications Cegid.



Workshop

Workshop thématique : Tax Analytics, Reporting, Economie d'impôt, Etats de restitutions, Habilitations, ...
Invitations par l'équipe produit



04 QUESTIONS/ RÉPONSES





merci

de votre attention