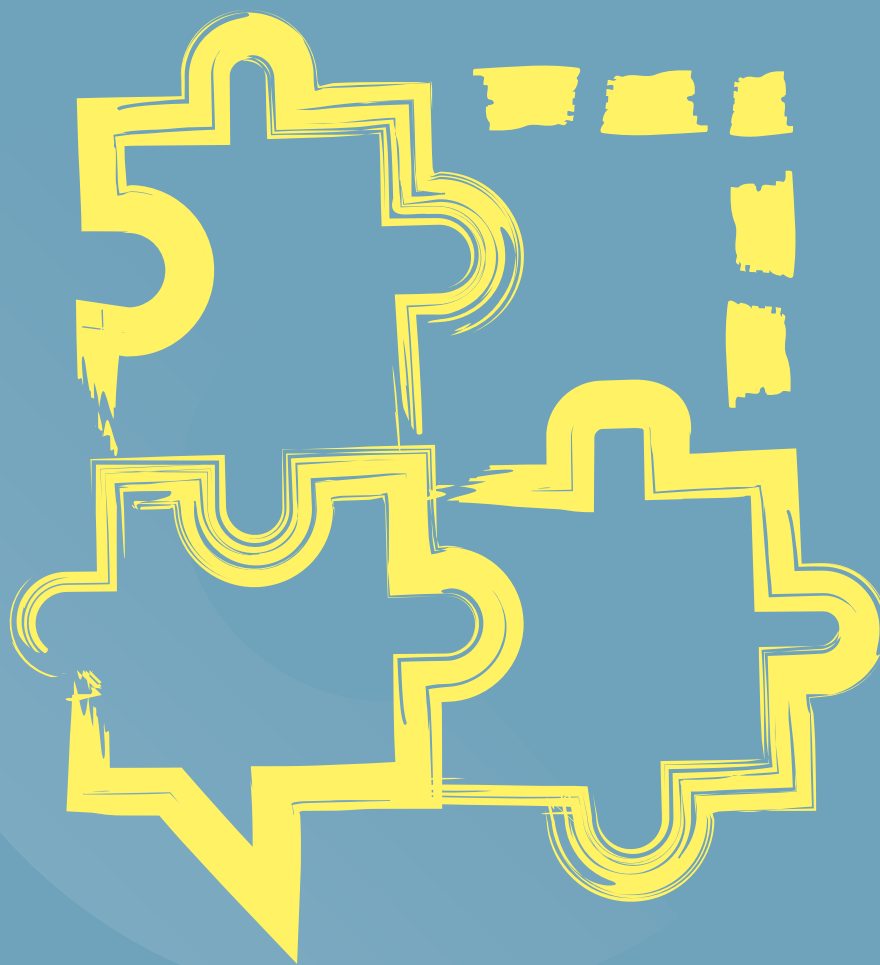


Salon PRO FRANCE



SOLUTION POUR  
EXPOSER  
SUR UN SALON

*Le Collectif!*



CCI GRAND EST

# MISSION : STANDS COLLECTIFS GRAND EST EN FRANCE

Une équipe au service de votre développement. Une solution clé en main, de la formation à la participation.

## UN AVANTAGE DE TAILLE

Un stand sur mesure, de qualité et personnalisable.



## De nombreux avantages pour FACILITER ET OPTIMISER VOTRE PARTICIPATION

Les CCI du Grand Est proposent aux entreprises de participer à des salons internationaux en France au sein d'un stand collectif régional. L'objectif de cette formule a pour but de vous permettre d'être présent à la manifestation à travers un stand adapté à vos besoins tout en bénéficiant de l'effet de synergie du collectif.

### ✓ PRISE EN CHARGE COMPLÈTE = gain de temps !

Dès réception de votre bulletin de participation, les CCI du Grand Est s'engagent à :

- Prendre en charge votre dossier d'inscription auprès de l'organisateur
- Proposer un stand « clé en main » (surface, structure de stand, mobilier, éclairage, enseigne, prestations techniques...)
- Optimiser l'aménagement de votre stand au travers de conseils
- Réserver les places de parking

### ✓ RÉDUCTION DE VOTRE INVESTISSEMENT FINANCIER = un coût optimisé !

Le programme Export des CCI permet aux entreprises de bénéficier du soutien financier de la Région Grand Est lors de leur participation aux stands collectifs.

### ✓ ANIMATIONS & MISE EN RELATION = plus de contacts !

L'espace central d'accueil offre aux exposants l'opportunité de recevoir les visiteurs et les partenaires dans un cadre détendu :

- Mise à disposition d'un service boissons et d'une petite restauration (pour les exposants et leurs invités).
- Animations centrales pour favoriser les échanges et l'attraction du visiteur.

### ✓ COMMUNICATION & PROMOTION MUTUALISÉES = plus de visibilité !

Création d'outils de communication pour attirer et informer le visiteur. (brochure, affichage, cartographie signature mail...).

## ALL INCLUSIVE !

Appui logistique  
et opérationnel  
avant, pendant  
et après le salon !



# UNE ACTION COLLECTIVE À VOTRE MESURE !

## FORMATION

**60**  
ENTREPRISES  
/ AN

Des ateliers pratiques, destinés à définir les objectifs et déterminer les moyens nécessaires à mettre en oeuvre avant, pendant et après le salon.

Passer  
la vitesse  
supérieure !

Afin de mieux vous organiser dans la phase finale de votre projet, découvrez et utilisez **le guide pour exposer sur un salon.**



# L'ACTIVITÉ ANNUELLE en quelques chiffres

+ DE **1000m<sup>2</sup>**  
DE STAND



+ DE **100**  
ENTREPRISES  
ACCOMPAGNÉES



UNE EXPERTISE  
VALIDÉE PAR  
**10 ANS**  
D'EXPERIENCES



## L'ÉQUIPE SALON PRO FRANCE DE LA CCI



**Jacques MEYER**

*Responsable*

Tél. 03 88 76 42 41  
j.meyer@alsace.cci.fr

*Aider les entreprises à développer leurs affaires, c'est souvent d'abord une rencontre ou un échange.*



**Anne-Catherine WEBER**

*Salons Industries*

Tél. 03 88 75 24 20  
ac.weber@alsace.cci.fr

*Accompagner nos clients dans leurs démarches administratives et logistiques, c'est leur faire gagner un temps précieux.*



**Sabine DAGON**

*Salons Agroalimentaires*

Tél. 03 88 75 24 64  
s.dagon@alsace.cci.fr

*Suivre en amont chaque exposant, c'est assurer la mise à disposition d'un stand adapté et opérationnel.*

**Grand Est**  
ALSACE CHAMPAGNE-ARDENNE LORRAINE  
*L'Europe s'invente chez nous*

