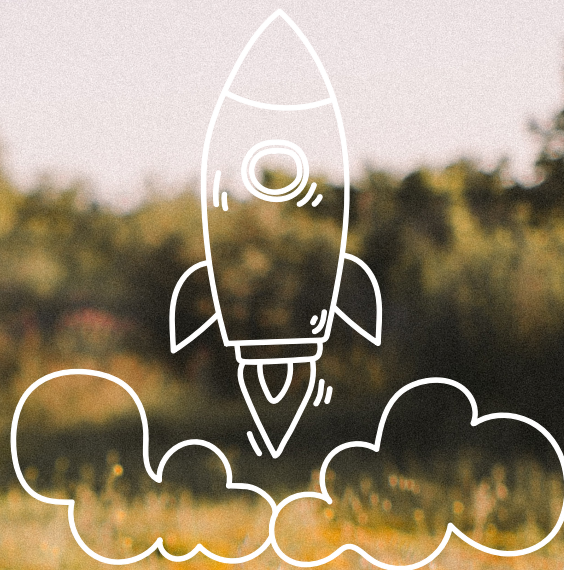




Mon histoire je l'imagine ici

#paysdesaintomer



Imaginer, créer, développer, on s'occupe du reste !

Vous souhaitez créer votre entreprise, tester une idée de business ou développer votre activité... en Pays de Saint-Omer, nous mettons tout en place pour vous faciliter la vie !



J'innove, je protype, je crée... à la Station

C'est un espace de travail et d'innovation où se rencontrent des geeks passionnés du fer à souder et de nouvelles technologies, des télétravailleurs trop contents d'échapper à un embouteillage de plus, des accros de la machine à café en transit entre deux séances de créativité... dans une ambiance décontractée et sérieuse. C'est aussi une étape du parcours de l'entrepreneur.

Qu'importe la nature du projet que vous souhaitez développer : toute démarche entrepreneuriale peut germer à la Station. Et le plus dingue c'est que... la Station, il y a une gare dedans !

Je me facilite la vie !

avec la Maison du Développement Économique

La Maison du développement économique héberge seize acteurs du monde économique sous un même toit. Elle est au service de tous les volets de la dynamique économique : commerce, création, transmission et reprise d'entreprises, emploi, développement et financement de projets, implantation d'entreprises, immobilier etc.

- **Nos missions : Faciliter, coordonner, mutualiser**
- **Vous avez une question ?** Poussez la porte de la Mdé, Place Victor-Hugo à Saint-Omer.

La couveuse de la BGE

Elle s'adresse aux demandeurs d'emploi souhaitant expérimenter la création de leur entreprise. Ce dispositif accueille une dizaine de créateurs par an après leur sélection par un comité. Il vous permet de bénéficier du numéro de SIRET et de l'assurance de la Boutique de gestion espace (BGE). Pendant des périodes de trois mois renouvelables, vous travaillez comme si vous étiez installé tout en profitant d'un coaching personnalisé et de rencontres régulières pour vous orienter et vous accompagner dans vos prises de décisions.



Je me développe, je m'implante...

en pépinière d'entreprises

La pépinière d'entreprises vous propose des bureaux et des ateliers ainsi qu'un accompagnement et un coaching personnalisé. Au bout de trois ans, vous quitterez le cocon pour voler de vos propres ailes.

en hôtels d'entreprises

Vous pouvez vous installer dans l'un de nos deux hôtels entreprises vous permettant de bénéficier de la mutualisation d'espaces et de locaux de plus grandes tailles.

en zones d'activités

Fort de son histoire industriel (verre, papier et agroalimentaire), le territoire propose des opportunités d'implantation à travers plusieurs zones d'activités.

- Elles sont principalement situées à la sortie d'échangeurs autoroutiers de l'A26.



Zones d'Activités à vocation industrielle ou artisanale

ZONE EXISTANTE

10 ha

100 ha

0 24 6 Kilomètres

Edition : SIG CAPSO octobre 2018

La MDé

16, place Victor-Hugo
Saint-Omer
03 74 18 22 00
mde@ca-pso.fr

Ouvert du lundi
au vendredi
8h30 - 12h
13h30 - 17h30

La Station

Place du 8 mai
Saint-Omer
03 74 18 20 99
www.la-station.co

PEPSO

pépinière d'entreprises de la CAPSO

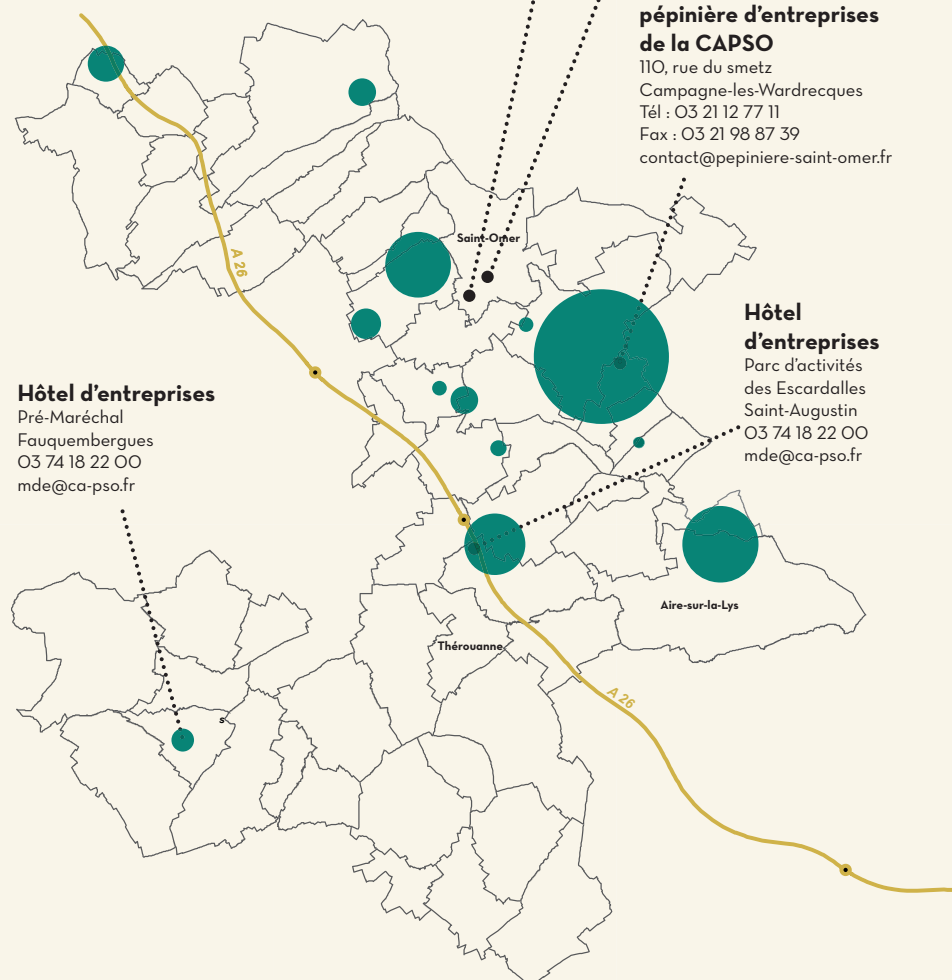
110, rue du smetz
Campagne-les-Wardrecques
Tél : 03 21 12 77 11
Fax : 03 21 98 87 39
contact@pepiniere-saint-omer.fr

Hôtel d'entreprises

Parc d'activités
des Escardalles
Saint-Augustin
03 74 18 22 00
mde@ca-pso.fr

Hôtel d'entreprises

Pré-Maréchal
Fauquemburgues
03 74 18 22 00
mde@ca-pso.fr





TOURISME

1 200 emplois

1 000 000 visiteurs



Taux de chômage 8,5%



COMMERCE

1 M€ de CA réalisé

175 000 habitants
zone de chalandise

seulement 6,7% d'évasion commerciale

+ 5 300 emplois



INDUSTRIE / SERVICE

5 500 emplois
dans la filière verre

2 800 emplois
dans le transport logistique

2 000 emplois
dans la filière papier carton

1 300 emplois
en agro alimentaire

700 emplois
dans les éco-activités

1^{er} pôle brassicole
indépendant de France



ARTISANAT

1 700 entreprises
artisanales

3 200 emplois
salariés

Territoire Démonstrateur Rev3

"Vivre ou investir en Pays de Saint-Omer, c'est faire le choix de ne pas renoncer..."

Choisir sa vie sans renoncement, tout le monde en rêve.

Imaginez un territoire qui a tout prévu pour vous permettre d'atteindre ce rêve !

Même si votre job vous mobilise intensément, en Pays de Saint-Omer tout le reste vous invite à la réalisation de soi.

Une offre culturelle et sportive dense et diversifiée, la nature comme nouvelle meilleure amie, flâner sur le marché et chez ses commerçants de proximité pour préparer des bons repas, la sensation de cocooning de certains lieux comme le théâtre...

Oui, quand on imagine son histoire ici, "on vit bien, tout simplement".



www.paysdesaintomer.com