

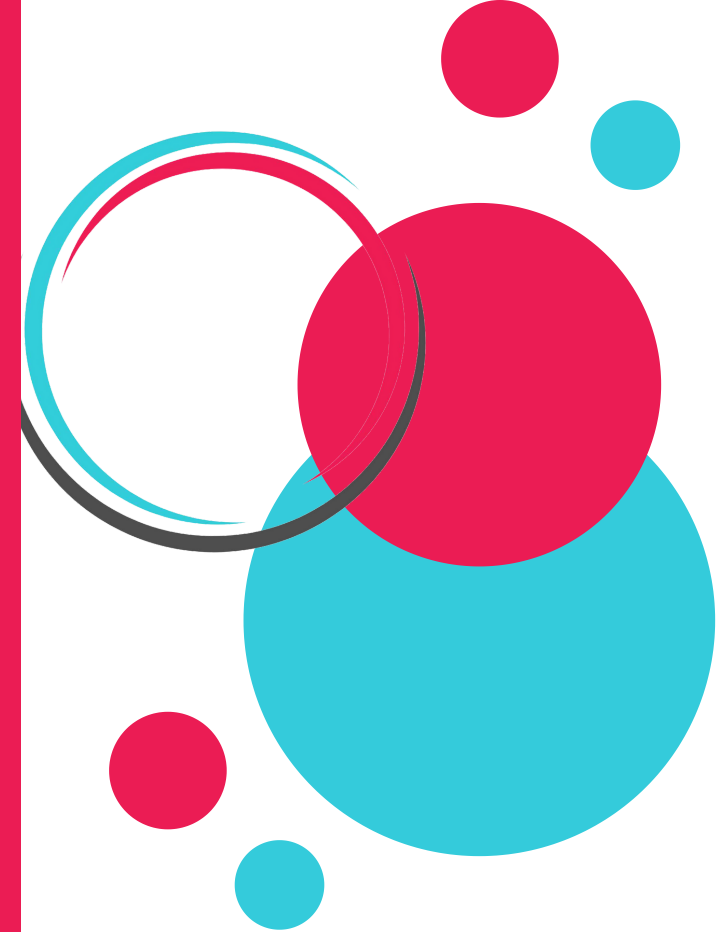
PORTIFY

Portify est une société de portage salarial, créée en 2016.

Chosir Portify, c'est opter pour la transparence, la réactivité, la disponibilité et l'accompagnement de nos équipes.

Portify, c'est aussi :

- 3ème au classement général des "*Champions de la croissance 2022*" des **Échos et Statista**
- 20ème au classement du "*Europe's Fastest Growing Companies 2022*" du **Financial Times**
- Labellisé *Zéro Frais Cachés* par la Fedep's



PORTIFY

**CONCENTREZ-VOUS SUR
VOTRE MISSION, PORTIFY
S'OCCUPE DU RESTE**

CONTACTEZ-NOUS

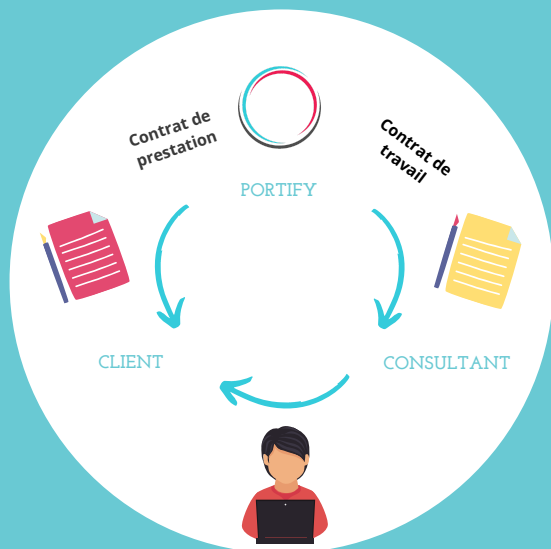
27 rue Marbeuf, 75008 PARIS
01.83.75.69.60
contact@portify.fr
www.portify.fr



LE PORTAGE SALARIAL

Le portage salarial est un contrat tripartite entre vous, votre client et votre société de portage. Vous êtes donc salarié de la société de portage. Ce mode de travail vous permet de tester votre entreprise en toute sécurité sans créer de structure !

Une relation tripartite



La société de portage s'occupe de la partie administrative de votre activité et transforme votre chiffre d'affaires en rémunération en fin de mois.



LES AVANTAGES

Protection sociale d'un salarié

Cotisation à la retraite

Cotisation au chômage

Mutuelle

Prévoyance

Arrêt maladie

Souplesse financière

Vous choisissez vos honoraires

Vous négociez avec vos clients

Vous êtes indépendant... mais vous gardez les avantages d'un salarié !



NOTRE OFFRE

Un conseiller dédié

Paielement de salaire en fin de mois

Lissage de salaire

Carte restaurant

Frais kilométrique

Assurance RC PRO

Fiscalité

CESU

Achat de matériel

Remboursement TVA

Programme de cooptation

