



Partenaire du réseau international  
Dun & Bradstreet



BROCHURE D'ENTREPRISE

---

Smart insights to shape your future

# Smart insights to shape your future

## Notre évaluation Ecovadis

Ecovadis est le fournisseur d'évaluations sur la durabilité des entreprises le plus important et le plus fiable au monde.



Altares a été évalué par Ecovadis et a reçu une médaille d'argent pour ses performances.

# Sommaire

Révéler vos opportunités de croissance et protéger votre entreprise	4
À propos d'Altares	7
<b>Nos données</b>	<b>8</b>
Des données fiables issues du monde entier	9
Un numéro, une clé, d'infinies possibilités	10
Aperçu de nos éléments de données	11
Ce qui caractérise la qualité de nos données	12
DUNSRight™ : processus d'assurance qualité des données	13
Intégrer les données à tous les aspects de votre entreprise	14
Le Data Cloud en chiffres	16
Le groupe Altares	18
<b>Notre expertise et nos solutions</b>	<b>20</b>
Les enjeux de votre entreprise	22
Altares pour la gestion du référentiel tiers	24
Altares pour les Ventes et le Marketing	25
Altares pour les Achats	26
Altares pour la Finance	27
Altares pour la Conformité	28
Altares pour la RSE	29
Les 3 façons d'utiliser nos données	30
Nos clients	31

# Révéler vos opportunités de croissance et protéger votre entreprise

---

Chez Altares, nous révélons vos opportunités de croissance et protégeons votre entreprise par une connaissance approfondie de vos clients, fournisseurs et partenaires, actuels et futurs, avec des solutions sur mesure entièrement intégrées dans votre processus de décision stratégique et opérationnel, grâce à l'accès au plus grand réseau de données BtoB au monde.



Nous avons vécu tous les aspects de la transformation d'une entreprise classique en entreprise data driven, bien avant que le terme de « transformation numérique » ne soit inventé. Nous comprenons sans doute mieux que personne l'impact des données sur votre entreprise.

« L'objectif d'Altaires - Dun & Bradstreet est de favoriser la prospérité de la société de façon éthique. Pour l'atteindre, nous visons des normes de haut niveau s'appuyant sur nos valeurs, tout en restant fidèles à notre vision : Smart insights to shape your future. »



Les données et les informations sont au cœur des activités d'Altaires - Dun & Bradstreet depuis presque deux siècles. Bien que nous possédions la base de données commerciales mondiale la plus vaste de toute la planète, notre véritable valeur réside dans notre capacité à aider les clients à prendre des décisions plus éclairées.

### Notre contribution au développement durable

Altaires a choisi de s'engager dans une démarche RSE. En tant que partie intégrante de la stratégie du groupe, les principes RSE sont conformes aux activités et à l'identité d'Altaires. Nos initiatives et nos activités de développement de produits favorisent la croissance de notre entreprise tout en contribuant à nous rapprocher de notre objectif : avoir un impact environnemental et social positif. Altaires s'est appuyé sur la norme internationale ISO 26000 pour l'élaboration de son programme RSE. Nos valeurs vont parfaitement dans le sens de notre responsabilité, qui consiste à agir positivement dans les domaines environnementaux, sociaux et de gouvernance (ESG).

—

**Luc Querton**

# À propos d'Altaires

## Vision



**Smart insights to shape your future.** La ressource la plus précieuse est celle qui vous aide à construire votre avenir. Chez Altaires, notre objectif est de contribuer à un changement culturel majeur en donnant les moyens aux structures privées et publiques d'utiliser plus efficacement leurs informations en les enrichissant à l'aide de nos connaissances, et ainsi de mieux orienter leurs décisions stratégiques et leurs plans opérationnels. Nous sommes convaincus que la data n'a de valeur que lorsqu'elle a une finalité.

## Mission



**Nous révélons vos opportunités de croissance et protégeons votre entreprise.** Comment arrivons-nous à gérer la plus grande base de données au monde ? Nous collectons, vérifions, enrichissons et transformons nos données, pour obtenir des analyses et des modèles prédictifs qui nous permettent de vous apporter une connaissance approfondie de vos clients, fournisseurs et partenaires. Cette approche vous aide à prendre des décisions stratégiques et opérationnelles éclairées pour votre entreprise. Non seulement l'équipe Altaires suit en permanence les dernières évolutions en matière de data, de technologies et de numérisation, mais elle les crée également.

## Valeurs

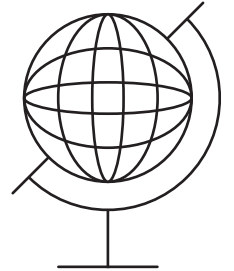


- **Confiance en chacun et en ce que nous faisons :** nous croyons que l'intégrité, la qualité et l'expertise sont les fondements de la confiance.
- **Être ambitieux pour nos clients et nos employés :** notre principale préoccupation est la satisfaction de nos clients. Nous innovons et évoluons ensemble.
- **Collectivement engagés à réaliser notre vision :** toutes les équipes Altaires sont pleinement engagées dans des projets qui nous permettent de relever les défis de nos clients.
- **Innovier avec passion :** nous souhaitons rester en avance sur notre marché et nous positionner à la fois comme un tiers de confiance et comme un expert reconnu.

# Nos données



# Des données fiables issues du monde entier

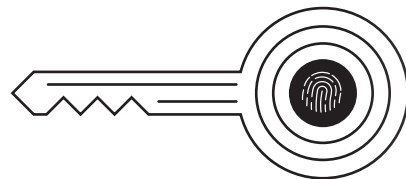


Altares fait partie du réseau international Dun & Bradstreet. Le réseau de partenaires étendu Dun & Bradstreet nous permet de mettre à jour des informations d'entreprises fiables issues de plus de 500 millions d'entités, tandis que plus de 5 millions de données sont mises à jour quotidiennement. Le réseau Dun & Bradstreet est une alliance entre Dun & Bradstreet et des fournisseurs d'informations d'entreprises du monde entier. Chaque partenaire représente une zone géographique ou plus.

90 % des entreprises répertoriées en France, en Belgique et aux Pays-Bas, ainsi que des entreprises de toutes tailles à l'international, s'appuient sur les données de Dun & Bradstreet pour se développer et protéger leurs activités.

Cette présence locale unique dans les pays du monde entier garantit une collecte complète et précise d'informations commerciales. Grâce à cette approche, nos clients et nos partenaires bénéficient du processus de qualité breveté DUNSRight™, tout en ayant la possibilité de consulter des experts locaux.

# Un numéro, une clé, d'infinies possibilités



Le D-U-N-S® Number est un code unique à neuf chiffres qui répertorie les entreprises du monde entier. C'est la carte de visite numérique de votre entreprise pour le reste du monde, mais aussi un outil qui vous permet de structurer vos propres données. L'agrégation de données issues de divers systèmes et applicatifs vous permet d'obtenir une vue unifiée de l'ensemble de vos partenaires commerciaux : un socle fiable de données de référence. Les D-U-N-S® Number peuvent alimenter une base CRM, SRM, ERP ou un système d'administration.

Processus breveté, le DUNSRight™ constitue notre principal élément différenciant garantissant le respect des normes qualité internationales les plus rigoureuses. Notre capacité à transformer un énorme flux de données en informations commerciales de qualité nous distingue de nos concurrents.

# Aperçu de nos éléments de données



D-U-N-S®  
Number



Scores et  
notations



Informations  
de paiement



Données  
commerciales



Fichiers de  
recouvrement  
de créances



Données  
d'import et  
d'export



Données  
de chiffre  
d'affaires



Bilans  
et données  
financières



Nombre  
d'employés



Membres  
du conseil  
d'administration



Bénéficiaires  
effectifs



Structures  
organisation-  
nelles



Chiffres des  
recettes



Dirigeants



Décisions  
judiciaires



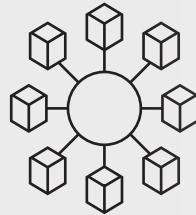
Publications  
des médias

# Ce qui caractérise la qualité de nos données

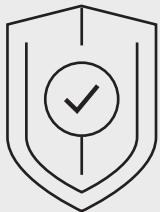
## 1 Pertinence



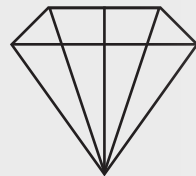
## 2 Structure



## 3 Fiabilité



## 4 Exhaustivité



## 5 Intemporalité



# DUNSRight™

## Processus d'assurance qualité des données

### Collecte des données

La collecte de données au niveau mondial permet d'agréger quotidiennement des informations provenant de diverses sources dans le monde.

### Rapprochement des données

Nous intégrons les données à notre base de données en procédant au matching des entités, afin d'obtenir une vue unique de la bonne entité commerciale.

### Attribution du D-U-N-S® Number

Nous attribuons le D-U-N-S® Number à l'entreprise pour l'identifier et la suivre au niveau international à chaque étape de sa vie et de son activité.

### Identification des entreprises associées

Nous collectons les liens capitalistiques afin de fournir une vue globale et consolidée des risques et opportunités associés aux entreprises d'un même groupe.

### Modélisation prédictive

Enfin, nos indicateurs prévisionnels tirent parti de l'analyse statistique pour évaluer les performances passées d'une entreprise et indiquer la probabilité d'une trajectoire future sur la même lancée.

La finalité de ce processus ? Des informations de haute qualité sur l'univers des entreprises.

# Intégrer les données à tous les aspects de votre entreprise



D-U-N-S® Number

+ de 500 millions  
d'entités légales

30 000  
sources

+ de 5 millions  
de données mises à  
jour quotidiennement

1 million  
de dollars investis  
chaque jour pour la  
qualité et la précision



## Marketing

Filtres de recherche pour  
une segmentation précise  
des marchés



## Ventes

Profils sectoriels  
pour une prospection  
commerciale intelligente



## Finance

Notation de risque crédit  
et indicateurs de  
comportements de  
paiement pour une  
meilleure prédictibilité



## Achats

Gestion efficace des  
risques liés aux  
fournisseurs pour éviter  
les perturbations  
coûteuses de la chaîne  
d'approvisionnement



## Conformité

Informations sur les  
propriétaires de  
l'entreprise pour savoir qui  
est le bénéficiaire effectif

Le volume de données que génère votre organisation augmente rapidement. Alors, comment pouvez-vous rationaliser ou structurer les données pertinentes et les transformer en informations précieuses ?

En utilisant nos données et notre système de chiffrage unique comme base pour vos données de référence, vous obtenez un aperçu structuré des informations les plus importantes sur vos contacts professionnels. Avec moins d'entrées manuelles et davantage de contrôles qualité automatiques et de processus métiers efficaces, vous bénéficiez de données en temps réel vous éclairant sur tous les aspects de votre entreprise. Pour une prise de décisions assurée, faites toujours confiance à la précision des données.



# Le Data Cloud en chiffres

+ de 500 millions  
d'entités légales



Dans 226  
pays du monde entier

+ de 22 millions  
de liens capitalistiques



+ de 5 millions  
de mises à jour quotidiennes

+ de 160 millions  
de bénéficiaires effectifs



2 millions  
d'expériences de paiement  
à l'échelle mondiale

## À propos du Data Cloud

Nous fournissons les données d'entreprises et les informations analytiques les plus complètes au monde, pour répondre à vos enjeux métiers. Grâce à nos solutions, les services marketing peuvent segmenter et cibler plus efficacement de nouveaux prospects. Les équipes de vente peuvent ainsi accélérer la transformation des prospects en clients. Les services financiers peuvent créer des relations plus rentables. Les équipes chargées des achats peuvent optimiser plus efficacement leurs relations avec des tiers. Les services chargés de la conformité peuvent éviter plus facilement les sanctions et les atteintes à la réputation de la marque, tandis que les équipes informatiques peuvent créer une vue unifiée des relations professionnelles.

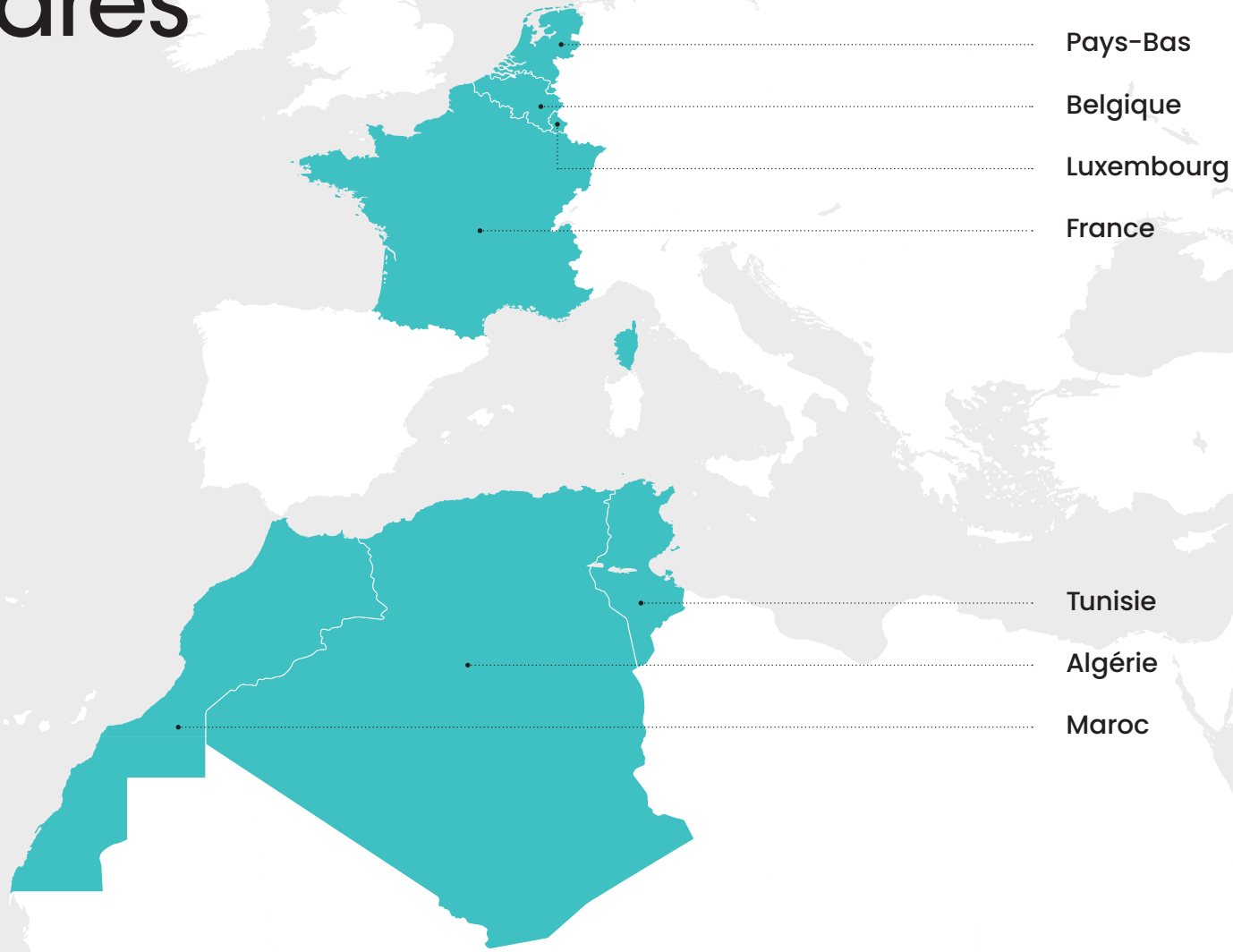
Grâce à nos indicateurs clés sur les tiers, les entreprises peuvent comprendre les risques associés à la création ou à l'entretien d'une relation. Nous vous permettons de vous projeter dans le futur et de prendre des décisions éclairées sur les organisations avec lesquelles vous souhaitez collaborer. Nos équipes s'engagent pour la réussite de vos projets, et ont pour objectif de vous aider dans votre démarche de développement durable.



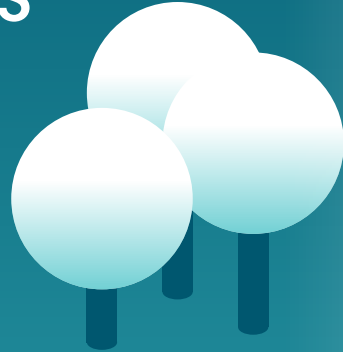
## Données d'entreprises et analyses issues de 30 000 sources

- Dépôts des bilans et états financiers
- Registres fiscaux nationaux
- Publications et actualités en ligne et papier
- Réseaux sociaux et sites Internet d'entreprises
- Partenaires du réseau mondial Dun & Bradstreet
- Retours d'expériences clients
- Enquêtes approfondies
- Rapports de solvabilité
- Expériences de paiement
- Scores prédictifs et analyses de pointe
- Correspondants sur place
- Registres publics
- Chambres de commerce

# Groupe Altaires



# Notre expertise et nos solutions



Environnemental,  
Social et  
Gouvernance



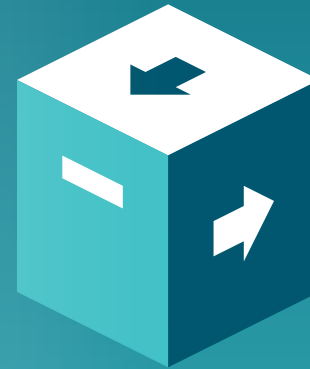
Gestion du  
référentiel tiers



Risque financier



Ventes et  
marketing



Achats



Conformité

## Les enjeux de votre entreprise

Objectif métier		Recommandation	Éléments de données
Je dois nettoyer ma base de données, effectuer un rapprochement entre les informations, éliminer les doublons et créer une vue propre des données de référence de mes partenaires commerciaux.	●	Référentiel tiers	Score de correspondance, code de confiance, D-U-N-S® Number, LEI, numéros d'identification national (SIRET en France, numéro KVK aux Pays-Bas, numéro d'entreprise en Belgique et au Luxembourg) et plus de 20 autres
J'ai besoin d'informations sur l'identité de tous mes partenaires commerciaux.	●	Référentiel tiers	Raisons sociales et adresses des entreprises, codes d'activité, numéros d'immatriculation et de TVA et plus de 300 autres
Je souhaite identifier qui sont les contacts les plus pertinents de ma liste de comptes.	●	Ventes et marketing	Nom, fonction et date de naissance des dirigeants et plus de 150 autres
Je souhaite identifier les opportunités de ventes croisées.	●	Ventes et marketing	Liens capitalistiques, liens étendus, tête de groupe au niveau national et mondial et plus de 100 autres
J'ai besoin de comprendre dans quelle mesure les entreprises de ma liste de comptes sont prêtes à passer commande.	●	Ventes et marketing	Capacité d'achat, indicateurs du centre de décision et plus de 30 autres
J'ai besoin d'informations sur un secteur spécifique pour me préparer à une réunion.	●	Ventes et marketing	Analyse du marché par secteur, codes d'activité et plus de 30 autres
Je dois consolider les achats au niveau du groupe.	●	Achats	Siège social, tête de groupe au niveau national et mondial, filiales et plus de 100 autres
Je dois évaluer et surveiller le risque lié aux fournisseurs.	●	Achats	Scores d'évaluation du risque fournisseur et notations ESG
Je souhaite collaborer avec différentes entreprises.	●	Achats	Entreprises certifiées écologiques, score ESG, codes d'activité et plus de 150 autres
J'ai besoin de consolider ma liste de comptes et de rester informé des actualités la concernant.	●	Risque financier	Articles de presse, descriptions et plus de 10 autres
Je dois gérer les risques en comprenant la probabilité que mes clients connaissent des difficultés financières.	●	Risque financier	Score de défaillance Altares-D&B, rating D&B, limite de crédit et plus de 100 autres
J'ai besoin de comprendre le niveau de liquidités d'une entreprise afin de prévenir d'éventuels risques.	●	Risque financier	États financiers actuels et précédents, ratios financiers, informations boursières et plus de 430 autres
Je dois être alerté si l'un de mes partenaires commerciaux dépose le bilan.	●	Risque financier	Dépôts de jugements, indicateurs de procédure collective et plus de 410 autres
Je dois optimiser ma stratégie de recouvrement de créances en me basant sur le comportement de paiement de mes clients.	●	Risque financier	Comportement de paiement, score PAYDEX, expériences de créances irrécouvrables et plus de 250 autres
Je dois identifier les bénéficiaires effectifs pour procéder à ma mise en conformité.	●	Conformité	Bénéficiaires effectifs, coordonnées des actionnaires, pourcentage de détention et plus de 120 autres
Je dois évaluer et surveiller les fournisseurs au regard de leurs engagements en matière de RSE.	●	Environnemental, Social et Gouvernance (ESG)	Scores ESG D&B, questionnaire ESG, scores Ecovadis

## Altaires pour gérer les données de référence



Bénéficiez d'une vue unique de vos tiers au sein de votre entreprise grâce à des données structurées et fiabilisées, qui contribueront à augmenter l'efficacité de vos équipes, de vos systèmes et de l'ensemble de l'entreprise. Le D-U-N-S® Number vous aide à rapprocher toutes vos données commerciales entre elles. Cet identifiant professionnel unique et universel est essentiel pour éliminer les doublons et assurer une communication fluide au sein des différentes applications d'entreprise. Fini les silos de données !

**Objectifs :** Permettre à tous vos systèmes de parler le même langage. Maintenir une source d'informations unique sur les clients, prospects et fournisseurs dans les systèmes CRM, SRM et ERP. Améliorer la productivité et la qualité des données.

- Utiliser le D-U-N-S® Number comme identifiant unique pour tous vos enregistrements.
- Enrichir les entreprises avec des informations précieuses.
- Éliminer les doublons et identifier les entreprises inactives.
- S'appuyer sur une source d'informations unique et fiable.
- Maintenir la qualité des données la plus élevée sur le long terme grâce à la surveillance.

### Solutions recommandées :

- intuiz+ Web Services
- Dataxess
- Business Add-On
- mData
- D&B Direct+

## Altaires pour les Ventes et le Marketing



Renforcez vos opérations marketing avec des données propres et fiables intégrées à toutes vos applications d'entreprise, comme le CRM et les outils d'automatisation du marketing. Améliorez l'efficacité et la productivité de vos équipes grâce à des profils de clients enrichis. L'homogénéité des données issues de sources du monde entier permet l'amélioration de la segmentation, pour des campagnes mieux ciblées, des prospects mieux qualifiés et des rapports d'opérations marketing de qualité. Nos solutions vous aident à développer vos ventes grâce à une meilleure gestion de vos données et à l'utilisation efficace des outils numériques.

**Objectifs :** Optimiser vos efforts marketing grâce à des segmentations pertinentes du premier coup. Découvrir des opportunités de ventes croisées et incitatives tout en restant attentif aux données de prospection.

- Réaliser une segmentation précise et augmenter les taux de conversion grâce à de meilleures informations.
- Intégrer une fonctionnalité de saisie automatique dans vos formulaires Web pour améliorer l'expérience des visiteurs et générer des prospects de meilleure qualité.
- Identifier les visiteurs anonymes de vos sites Web et les convertir en clients grâce aux campagnes de ciblage intelligent.
- Dynamiser vos équipes de ventes avec une nouvelle source de prospects qualifiés.
- Générer du trafic vers vos sites Web et augmenter votre visibilité.

### Solutions recommandées :

- mList
- mCampaign
- mVisiblee
- mLead
- mAds
- Dataxess
- D&B Hoovers
- D&B Direct+

## Altaires pour les Achats



Comme démontré dans différentes enquêtes conduites auprès de responsables des achats, la réduction des coûts, la transformation digitale et la gestion efficace des risques restent leurs défis les plus importants. Nos solutions permettent d'accélérer l'intégration des données relatives aux fournisseurs. Cette approche permet de consolider et de renforcer les capacités d'achats tout en évitant les perturbations de la chaîne d'approvisionnement, grâce à une surveillance des risques financiers et de conformité des fournisseurs.

**Objectifs :** Améliorer les processus de recherche et d'intégration de nouveaux fournisseurs, ainsi que toutes vos procédures d'achats, dans le but de mettre en œuvre une stratégie d'achat responsable et durable.

- Optimiser la performance des fournisseurs en temps réel.
- Automatiser les contrôles financiers et les contrôles de conformité.
- Accélérer et sécuriser les processus d'intégration des fournisseurs.
- Anticiper les perturbations potentielles de la chaîne d'approvisionnement.
- Négocier de meilleures conditions contractuelles grâce à la consolidation des dépenses.
- Créer une vue unique de vos fournisseurs à l'échelle mondiale.

### Solutions recommandées :

- indueD
- intuiz+
- Business Add-On
- D&B Credit
- D&B Direct+

## Altaires pour la Finance



Le rôle des professionnels de la finance est de gérer efficacement les risques et d'optimiser l'efficacité des processus afin de favoriser une croissance rentable. Nos solutions offrent un accès instantané et intégré à des données fiables, ainsi qu'à des informations facilement exploitables, comme les scores de défaillance, les ratings D&B, les événements juridiques et les limites de crédit. L'indice de paiement révèle quant à lui l'historique du comportement de paiement d'une entreprise.

Une étude menée par Dun & Bradstreet indique que 67 % des responsables financiers et des crédits managers considèrent l'accès à des données fiables comme le principal facteur de succès de l'automatisation des processus, tandis que 58 % pensent que l'intégration à d'autres systèmes et applicatifs est la clé de la réussite. Avec nos solutions, vous bénéficiez de ces deux avantages.

**Objectifs :** Réduire les risques auxquels votre entreprise est confrontée en optimisant le recouvrement de créances, en anticipant les défaillances d'entreprises et en diminuant vos impayés.

- Élaborer des arbres de décision pour automatiser les décisions
- Gérer les risques de votre portefeuille directement depuis votre ERP.
- Prioriser les actions liées au recouvrement.
- Effectuer des analyses de crédit approfondies.
- Anticiper les défaillances d'entreprises et réduire les impayés.

### Solutions recommandées :

- intuiz+
- intuiz+ Web Services
- D&B Credit
- D&B Direct+
- D&B Global Financials
- Payment Performance Insights

## Altaires pour la Conformité



Un rapport publié par Dun & Bradstreet en 2016 révèle que 49 % des professionnels de la conformité trouvent qu'il est de plus en plus difficile de se conformer aux réglementations financières, et que ce travail demande beaucoup de temps et de ressources. Il est cependant essentiel d'éviter les sanctions financières et de préserver la réputation de votre entreprise. Avec un accès intégré et en temps réel à plus de 160 millions de bénéficiaires effectifs dans 226 pays, Altaires vous permet d'accélérer votre processus de mise en conformité et d'économiser du temps et des ressources, tout en garantissant le respect des réglementations en vigueur et de vos propres normes éthiques. Les données légales, identitaires, financières et capitalistiques sur les entreprises sont les fondements d'une évaluation du risque. Les analyses vous orientent sur les mesures à prendre pour vous conformer aux réglementations, notamment celles liées à la lutte contre le blanchiment d'argent, le financement du terrorisme, la fraude et la corruption.

**Objectifs :** Accélérer le développement de votre entreprise tout en protégeant votre marque et en évitant les sanctions.

- Automatiser la mise en conformité des fournisseurs et des clients.
- Éviter les sanctions et prévenir les risques associés à la réputation.
- Accéder aux données complètes des bénéficiaires effectifs à l'échelle mondiale.
- Améliorer l'expérience client via une intégration plus rapide.
- Favoriser la croissance sans compromis sur la conformité.

### Solutions recommandées :

- indueD
- inDoc
- UBO Factory
- AnaCredit
- DUNS 4 LEI
- D&B Direct+

## Altaires pour la RSE



Avec une couverture mondiale des données d'entreprises privées et publiques, la solution D&B ESG Intelligence basée sur l'IA fournit des informations et des analyses issues du Data Cloud Dun & Bradstreet. Cette solution vous aide à gérer les risques et à respecter les normes actuelles en matière de développement durable.

Les responsables de l'approvisionnement, ceux en charge des investissements, les responsables du développement durable et les professionnels de l'assurance et du secteur bancaire peuvent utiliser la solution D&B ESG Intelligence pour les tâches suivantes :

- Gérer la chaîne d'approvisionnement en utilisant les données ESG pour aider à évaluer et à intégrer les fournisseurs.
- Utiliser les données ESG dans le processus d'investissement pour filtrer les entreprises en fonction des risques et communiquer la performance des fonds aux parties prenantes.
- Éclairer la stratégie commerciale avec les données ESG pour augmenter les performances financières et renforcer la réputation de l'entreprise.
- Utiliser les données ESG dans des modèles actuariels et des modèles de crédit pour évaluer les risques et les opportunités.

**Objectifs :** Trouver une source de données ESG fiable pour évaluer les performances de vos tiers en matière de développement durable, et renforcer votre stratégie RSE.

### Solutions recommandées :

- indueD avec les scores Ecovadis
- D&B ESG intelligence

# Les 3 façons d'utiliser nos données



## Plateformes

Accédez en quelques clics à notre base de données d'entreprises et à nos outils d'aide à la prise de décision, en toute simplicité.



## Connecteurs / API

Intégrez l'ensemble des données d'Altaires - Dun & Bradstreet au cœur de vos systèmes d'information : augmentez la fiabilité des informations de vos bases ERP, CRM et SRM ou de vos applications d'entreprise grâce à nos connecteurs et à nos API.



## Livraison de fichier

Utilisez des données structurées et facilement exploitables pour mener vos analyses métiers, préparer vos rapports et transférer facilement des informations à d'autres services.

# Nos clients



**Mediapost :** Altaires soutient Mediapost au quotidien dans la gestion de son CRM via le connecteur Dataxess, une solution permettant d'améliorer la fiabilité du processus d'intégration des tiers, et d'assurer la mise à jour régulière des données.



**SODIAAL :** Sodiaal a choisi la solution Business Add-On d'Altaires, un système de gestion des référentiels tiers dans SAP. Elle garantit le caractère unique des tiers via le D-U-N-S® Number.



**COVEA :** Covea a choisi indueD, une plateforme Web dédiée aux enjeux de conformité, afin d'optimiser et de faciliter le processus de KYS (Connaissez vos fournisseurs). La surveillance des publications négatives dans les médias a été un facteur clé dans le choix d'indueD.



**Commission européenne :** La Commission européenne effectue des analyses précises grâce à la base de données Altaires - Dun & Bradstreet, qui contient des informations sur plus de 500 millions d'entreprises. Cette solution lui permet d'adopter un processus de prise de décision basé sur les données.



**Capgemini :** Les solutions d'Altaires - Dun & Bradstreet aident Capgemini à garder un équilibre entre les mesures visant à favoriser la croissance, et celles permettant d'éviter les risques et de prendre les bonnes décisions au quotidien.



**ABN Amro :** ABN AMRO s'est tourné vers Altaires - Dun & Bradstreet pour obtenir de l'aide dans la fiabilisation de ses données et la création d'une base de données mondiale sur les bénéficiaires effectifs. Altaires - Dun & Bradstreet a également élargi les capacités de filtrage d'ABN AMRO grâce à un système de surveillance avancé et plus personnalisé.



# Smart insights to shape your future

## Paris

Tour Landscape  
6, Place des Degrés  
CS 40344, 92045  
LA DEFENSE CEDEX  
France  
+33 (0)1 41 37 50 00

[www.altares.com](http://www.altares.com)

## Rotterdam

Otto Reuchlinweg 1094  
3072 MD Rotterdam  
Pays-Bas  
+31 (0)10 710 95 60

[www.altares.nl](http://www.altares.nl)

## Bruxelles

Pontbeekstraat 4  
1702 Dilbeek  
Belgique  
+32 (0)2 481 83 00

[www.altares.be](http://www.altares.be)

[www.altares.lu](http://www.altares.lu)

## Casablanca

42 Bd Abdelmoumen  
Immeuble Walili Street  
20360 Casablanca  
Maroc  
+212 (0)522 23 14 87

[www.iaa-dnb.com](http://www.iaa-dnb.com)