



OPTIMISEZ VOS PROCESSUS ACHATS

La fonction Achats a une place essentielle dans l'entreprise, puisqu'elle dialogue avec les fournisseurs et avec de nombreuses fonctions internes auxquelles elle apporte des services indispensables.

Doter la fonction Achats d'un outil puissant, ouvert et évolutif, c'est lui permettre d'accompagner efficacement les activités de l'entreprise et d'augmenter sa rentabilité.

OJC Conseil vous aide à tirer le meilleur de votre suite e-Achats



Force de proposition, l'équipe OJC a su appréhender immédiatement nos processus achats et intégrer la suite e-sourcing à notre écosystème existant. Nous avons pu exploiter la solution très rapidement. Leur intervention a été extrêmement satisfaisante, et les délais tenus.

Philippe Longuet,
Responsable Système d'Information Achats,
SAGEMCOM



CONFIEZ VOTRE PROJET E-ACHATS À DES EXPERTS

Reconnus pour leur expertise et appréciés pour leurs facultés d'écoute et d'analyse, nos ingénieurs et consultants interviennent dans de nombreux projets stratégiques, avec une attention constante portée à la méthodologie, à la qualité et à la satisfaction du client.

OJC Conseil intervient sur toutes les phases de votre projet

Analyse

- Analyse préalable de vos processus achats et de vos outils existants

Stratégie

- Définition d'une stratégie de mise en œuvre, avec les représentants des fonctions concernées (achats, SI, contrôle de gestion...)

Conception

- Étude fonctionnelle et conception de la solution et de son intégration

Paramétrage

- Paramétrage et déploiement de la solution

Formation

- Formation des utilisateurs et accompagnement au changement

Gestion de projet

Confier la maîtrise d'œuvre d'un projet à OJC Conseil, c'est bénéficier d'une planification précise et d'un suivi vous permettant de connaître à tout instant l'avancement, la couverture des exigences et le planning actualisé. Conjuguant rigueur et agilité, nos chefs de projets vous garantissent la qualité des livrables, la maîtrise des risques et le respect des délais. Et parce que l'évolutivité et la maintenabilité de vos applications en dépendent, nous portons une attention particulière à la documentation tout au long du projet.

Intégration

Nos ingénieurs sont experts de l'intégration des solutions e-achats avec les principaux ERP et systèmes comptables du marché. Cela nous permet d'automatiser et de sécuriser vos flux de données internes, et de simplifier tous les échanges du cycle d'approvisionnement : demandes d'achats « punch out », commandes, avis d'expédition et factures.

RENFORCER LES ACHATS AVEC UNE GESTION AVANCÉE DES RISQUES ET DES STRATÉGIES ESG

SOURCING TOMORROW'S SUCCESS
BUYIN

En tant que fournisseur d'excellence dans les achats durables dans l'industrie des télécommunications, BuyIn a mis en place **un suivi des risques fournisseurs et des indicateurs ESG** avec OJC Conseil sur la solution Ivalua, **grâce à des tableaux de bord et des scorecards personnalisés.**



Chiffres clés

20 MD€

de dépenses par an en équipements télécoms

> 1 M

de prix référencés

45 +

opérateurs dans le monde

498 M

d'utilisateurs finaux dans le monde

250 +
acheteurs

> 2 500
fournisseurs

3

mois de mise en place du projet

5

sources de données externes

Défis du groupe

- **Atteindre l'excellence et l'innovation** au cœur des activités de BuyIn.
- **Favoriser un approvisionnement stratégique durable** et réduire les coûts grâce à la digitalisation.
- **Développer l'expérience** et la collaboration **à l'international.**
- **Renforcer la gestion des parties prenantes** avec une priorité donnée aux bénéficiers clients.

Contexte

Fondé en 2011 par Deutsche Telekom et Orange, BuyIn **fournit des services d'achat stratégique.** BuyIn se classe parmi les cinq plus grands clients mondiaux des télécoms et est réputé pour apporter une valeur considérable à ses partenaires d'alliance. BuyIn est particulièrement reconnu pour son expertise de pointe dans l'exploitation de **l'innovation et des stratégies d'approvisionnement durable.**

Le projet visait à fournir une **solution complète pour suivre les indicateurs ESG** (Environnementaux, Sociaux et de Gouvernance) **et de risque**, améliorant l'évaluation de la performance des fournisseurs. Il comprend des **calculs ESG personnalisés** basés sur les données recueillies pour tous les fournisseurs, complétés par un **tableau de bord sur mesure conçu pour signaler la conformité et le risque financier** pour Orange et Deutsche Telekom.

Travailler avec OJC a été fluide ; leur approche collaborative et leur compréhension approfondie de nos besoins ont amélioré nos processus d'achat et nos capacités de gestion des risques.

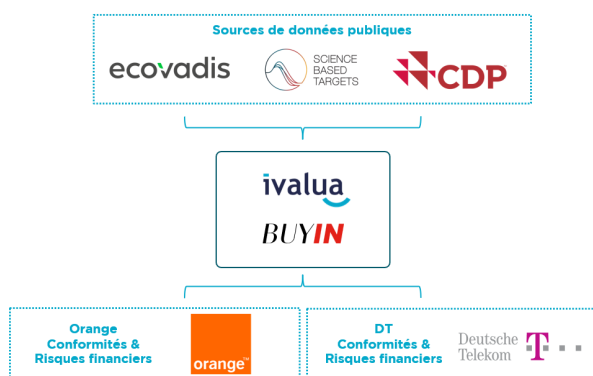
Cordula Karg
Chef de projet
BuyIn

UN TABLEAU DE BORD FOURNISSEURS SUR MESURE POUR LA GESTION DES RISQUES, INTÉGRANT DES DONNÉES ESG PUBLIQUES ET LES ANALYSES D'ORANGE ET DE DEUTSCHE TELEKOM

Solution Déployée

BuyIn, client historique d'Ivalua, a choisi de **mettre en place une intégration transparente** avec les systèmes de ses partenaires fondateurs, Orange et Deutsche Telekom, en tirant parti de leur plateforme Ivalua, baptisée « Scube ».

Grâce à sa flexibilité, « Scube » a été adapté pour répondre aux besoins spécifiques d'achat de BuyIn. En plus de ses capacités Source-to-Contract (S2C), « Scube » inclut désormais des **fonctionnalités opérationnelles avancées pour la gestion des risques fournisseurs et ESG**, intégrées aux processus d'achat de BuyIn.



Intégration

« **Scube** » agit comme un **chef d'orchestre** des processus Source-to-Contract d'Orange et de Deutsche Telekom, centralisant les besoins d'achat à partir des solutions Ivalua des deux entités.

Plusieurs interfaces ont été implémentées, y compris des indicateurs en code couleur pour analyser le score RSE global, la conformité et les risques financiers des fournisseurs. Les scores de durabilité sont chargés via des fichiers externes et des ETL personnalisés, utilisant des interfaces API REST.

Sub-criteria (Weight)	Score	Performance Level
Overall Score (1)	62.00	Good
C1 - Reporting of CO2 emissions CDP Reporting (15)	100.00	Excellent
C2 - Net Zero Target S1 & S2 CDP reporting (10)	50.00	Good
C3 - Net Zero Target S3 CDP reporting (15)	50.00	Good
C4 - SBTi commitment (20)	100.00	Excellent
C5 - Eco Vadis rating (20)	70.00	Excellent
C6 - Emission Factor (kgCO2/euro) (20)	50.00	Good

Bénéfices et Résultats

- **Amélioration de l'excellence opérationnelle** et de l'innovation grâce à une solution performante de gestion des achats et des risques.
- **Optimisation des pratiques d'achats durables** et réduction significative des coûts grâce aux outils digitaux.
- **Renforcement de la présence mondiale** et de l'efficacité sur les cinq continents.
- **Amélioration de la gestion des parties prenantes** et de l'orientation client grâce à une gestion avancée des risques et des critères ESG.

OPTIMISER LA COLLABORATION ET L'EFFICACITÉ DANS LA CONSTRUCTION AVEC IVALUA

Un client d'OJC Conseil, acteur majeur des services de construction en Europe, a opté pour la plateforme Ivalua afin de déployer son propre portail dédié aux projets avec ses fournisseurs. Cette initiative a considérablement renforcé la collaboration, optimisé l'efficacité opérationnelle en favorisant des solutions centrées sur l'acheteur pour leurs différents secteurs d'activité.



Chiffres clés

Marché européen de la construction

2,5 T€

taille du marché

4,8 %augmentation du
volume de production**18 M**nombre d'employés
directs**9 %**part de la construction
dans le PIB européen

Client / projet

5 000+

utilisateurs

20 000+

fournisseurs qualifiés

2 000+

contrats uniques

10+ M€

de dépenses

Contexte

Le client est un acteur majeur du secteur de la construction en Europe, reconnu pour son innovation inégalée, sa solidité financière et son influence considérable.

En tant que leader, il excelle dans les infrastructures de transport, la construction, le génie civil et la gestion des installations.

Afin d'optimiser davantage les processus d'approvisionnement dans ses secteurs divers, il a mis en place un portail de projets fournisseurs de pointe, exploitant la plateforme Ivalua.

Objectifs du projet

- **Optimiser les processus de collaboration** lors des étapes de conception, de construction et de test grâce à la coordination et l'uniformisation des processus.
- **Améliorer l'efficacité opérationnelle avec une solution standard**, grâce aux capacités de configuration avancée proposées par Ivalua.
- **Déployer une solution axée sur l'acheteur** favorisant l'adoption et les retours d'expérience, en mettant l'accent sur la convivialité pour les fournisseurs.

Ivalua et le secteur de la construction

Dans le marché concurrentiel de la Construction et de l'Ingénierie, Ivalua propose une solution complète de gestion des Achats. Elle permet de budgéter en toute confiance, de renforcer une collaboration transparente au niveau des lots de construction, et de contrôler les coûts tout en la visualisant la chaîne d'approvisionnement.

Cette solution avancée simplifie, automatise et garantit la transparence, réduisant les risques budgétaires et préservant les marges des projets. Elle assure un suivi en temps réel des coûts et des jalons, tout en minimisant les risques de la chaîne d'approvisionnement.

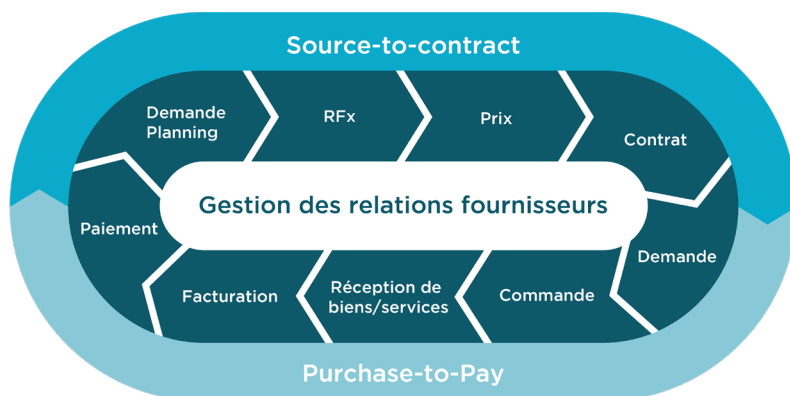
INTÉGRATION INTELLIGENTE DE L'ENSEMBLE DE LA SUITE S2P DE MANIÈRE ADAPTÉE AUX ACTIVITÉS MÉTIÈRE LES PLUS COMPLEXES

Solution déployée

La plupart des fonctionnalités des modules utilisés ont été adaptées par du paramétrage. De la configuration plus complexe a été nécessaire pour améliorer les capacités de la plateforme conformément aux besoins des acheteurs.

Le portail fournisseurs a révolutionné l'approvisionnement en fusionnant les commandes standard avec des processus personnalisés, apportant ainsi une amélioration significative dans les opérations de sourcing.

Nous avons optimisé le cycle des contrats spécifiques à la construction en exploitant la plateforme Ivalua. Cela englobe la rédaction collaborative, les protocoles de négociation lors de la présélection, jusqu'à la finalisation du contrat après l'attribution. Ces améliorations ont été intégrées aux processus de sourcing actuels, bénéficiant ainsi aux acheteurs et aux fournisseurs.



Collaborer avec des professionnels aguerris sur le portail fournisseur des projets a été très enrichissant. Notre collaboration et notre expertise technique ont permis d'intégrer avec succès la solution Ivalua, transformant ainsi les opérations d'achat de notre client et générant des résultats impressionnants.

Nicolas Sevaux
Directeur de Projets
OJC Conseil

Avantages & résultats

- **Harmonisation du processus d'achat** au niveau documentaires (fournisseurs, appels d'offres, contrats et gestion des commandes).
- **Collaboration fluide** des processus d'approvisionnement et de contractualisation pour les acheteurs et les fournisseurs.
- **Déploiement et adoption réussis** de la solution dans plusieurs pays.
- **Amélioration de l'expérience utilisateur** par la modernisation et la numérisation des procédures.

Implémentation

La solution a été implémentée de manière agile, avec une approche par phases, démarrant par un prototype puis d'un premier système fonctionnel en priorisant la gestion des fournisseurs.

Les étapes suivantes ont consisté à améliorer les fonctionnalités des modules Sourcing, Contrats, et Commandes et à paramétrer les interfaces nécessaires avant de déployer la solution dans plusieurs pays en Europe, en tenant compte des langues locales.



AUTOMATISEZ LES TESTS IVALUA

La solution Ivalua évolue vite et donne à ses clients et partenaires **une liberté et une puissance de configuration** exceptionnelles. La contrepartie de cette flexibilité, c'est bien sûr l'**exigence de rigueur** dans la conception et l'implémentation, mais c'est aussi l'effort constant qui doit être porté sur **la qualité et les tests** de votre projet.

OJC Conseil, intégrateur d'Ivalua depuis 15 ans, a développé une **plateforme de test dédiée**, spécialement conçue pour la plateforme Ivalua, et qui permet de **réduire de 70 à 90%** le temps passé sur les tests, tout en **améliorant leur taux de couverture**.



Les avantages de la **plateforme de test OJC**

Les scénarios de test peuvent être exécutés **en un clic**, et en quelques minutes. Vous pouvez lancer **à tout moment** une batterie complète de tests de non-régression.



Un espace sécurisé vous permet d'accéder aux **résultats de tous vos tests**, récents ou anciens, et de suivre **l'évolution de la qualité** de votre plateforme.

Des **copies d'écrans** sont prises à chaque étape, et constituent une « photo » de votre application à différents stades de son évolution. Ces copies d'écrans peuvent aussi être utilisées pour votre **documentation utilisateur**.



L'exécution des tests est **documentée**, et produit des **rapports** précis que vous pouvez présenter en point projet ou en **comité de pilotage**.

En passant plus de temps sur la **conception des scénarios**, et moins sur la réalisation des tests, vous augmentez la qualité et la **couverture globale de vos tests**.

PLUS DE CENTES FONCTIONS PRÊTES À L'EMPLOI

P2P, Sourcing, SRM, Reporting, ... notre plateforme de test comprend de nombreuses fonctions pour **chacun des modules d'Ivalua** et couvrant :



L'**interface graphique** : vérifiez le placement et les propriétés des champs, testez les sélecteurs, validez les contraintes de saisie, ...



Les **droits d'accès** : vérifiez les menus, les écrans et les champs affichés pour chaque type de profil, assurez-vous qu'une page est inaccessible même si on saisit son URL directement, testez l'affectation des périmètres organisationnels, achats, etc.



Les **processus** : testez des processus-clés tels que la création et l'homologation d'un nouveau fournisseur, la création et la publication d'un appel d'offre, la passation d'une commande, le rapprochement d'une facture, etc.



Les **workflows** : souvent nombreux et complexes, les circuits de validation sont habituellement difficiles à tester car ils impliquent plusieurs acteurs et peuvent produire de nombreuses situations différentes. Notre plateforme de test permet de simuler tous ces acteurs et leurs différentes actions.



Les **interfaces de données** : vérifiez que les données sont bien présentes après un import, validez la structure et le contenu d'un fichier exporté, contrôlez le statut des jobs et des ETLs.

Toutes ces **fonctions** peuvent être associées et **paramétrées** pour réaliser des **cas de tests**, eux-mêmes combinés en **scénarios** parfaitement adaptés à **votre projet**. Vous pouvez alors exécuter ces scénarios sur vos différents **environnements**, avec différents **navigateurs**, et avec différents **jeux de données** de tests.

«Test Driven Design» : écrivez les scénarios de tests dès le début du projet

Réfléchir suffisamment tôt aux scénarios de test que vous allez réaliser vous permet de mieux détecter certains cas particuliers, et d'exprimer plus clairement vos besoins fonctionnels. Cela permet aussi d'avoir le temps de constituer les jeux de données de test, et d'implémenter des scénarios automatisés prêts à l'emploi dès la première livraison de votre application !



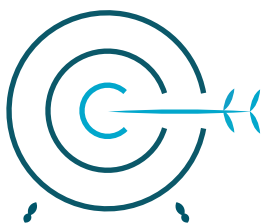
LA CONDUITE DU CHANGEMENT, LA CLÉ DE VOS PROJETS DE TRANSFORMATION

Les projets de transformation numérique **mobilisent des ressources financières et humaines** importantes, aussi bien en interne qu'en externe. Ils permettent d'atteindre des **objectifs stratégiques** et de réaliser des gains qui dépassent largement les coûts engagés, tels que l'amélioration de la productivité, du contrôle et de l'agilité - tous essentiels dans un environnement économique, géopolitique et réglementaire en constante évolution. Néanmoins, ces gains seront atteints uniquement **si les nouveaux processus et outils sont adoptés !**

Il est donc nécessaire d'accompagner votre projet par une **communication soutenue** et des **formations dédiées**, afin d'en partager les objectifs et les avantages, et entretenir la motivation des utilisateurs. La formation et la communication doivent être réalisées selon un **plan de conduite du changement soigneusement préparé**, défini au début du projet et s'étendant bien au-delà de la mise en production de l'application !

Introduire une **culture d'amélioration continue** et une **adoption du changement** est une tâche qui demande cohérence et implication dans la durée.

Les principaux avantages de la conduite du changement



- **Retour sur investissement plus rapide** pour vos projets digitaux
- Amélioration des **performances opérationnelles**
- Vision partagée et **stratégie claire** dans toute l'entreprise
- **Renforcement de la confiance** des parties prenantes et des utilisateurs
- **Adoption** et engagement **accrus** des acteurs concernés
- **Intégration facilitée** des nouveaux utilisateurs

LA MÉTHODOLOGIE MATURE D'OJC POUR FAVORISER L'ADOPTION DU CHANGEMENT

Etude d'impacts



Stratégie



Formation & communication



Capitalisation

Identifier et cartographier les impacts sur les processus, les outils et les utilisateurs. Clarifier les objectifs et quantifier les besoins en matière de formation et de communication.

Définir une **stratégie de communication, de formation et de soutien**, et préparer le **planning** et le **matériel** nécessaire.

Déployer et assurer le suivi des **actions** afin d'obtenir le plus haut degré d'**adoption** et de **satisfaction** des utilisateurs, tout en surveillant les **indicateurs de réussite**.

Ancrer les nouveaux processus et **célébrer** les succès. Continuer à suivre les évolutions et à **promouvoir l'adaptabilité et le changement** dans la culture de l'entreprise.

Les règles d'or d'une conduite efficace du changement

Créez une communauté composée de **sponsors**, d'**utilisateurs clés** et d'**ambassadeurs**, qui favoriseront le changement et soutiendront les utilisateurs tout au long du projet.

Surveillez les indicateurs-clés de performance et mettez en place des **sondages** pour favoriser l'amélioration continue : cela pour permettre d'adapter la stratégie du changement et les guides utilisateurs.

Communiquez tôt et régulièrement à l'aide de canaux spécifiques selon le **public** visé et donnez à votre projet une **identité visuelle forte et percutante**.

Formation et canaux de communication



Formations en direct



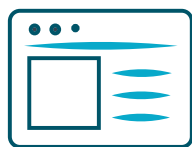
Séminaires & événements



Vidéos d'auto formation



Plateformes d'adoption digitale (DAP)



Sites internet



Newsletters



Groupes d'utilisateurs



Réseaux sociaux internes

RENFORCER L'ENGAGEMENT DES UTILISATEURS AVEC UNE IDENTITÉ DE PROJET FORTE ET UNE INTERFACE INTUITIVE

Notre client, dans le secteur du luxe, utilise Ivalua pour garantir la conformité de ses fournisseurs et atteindre ses objectifs en matière de responsabilité sociétale des entreprises (RSE). Lors de leur mise à niveau, ils ont créé une identité de marque autour de leur portail afin d'offrir aux utilisateurs une expérience enrichie et cohérente, tout en fournissant une formation complète pour maximiser l'adoption et l'efficacité de leurs utilisateurs internes et de leurs fournisseurs.



Chiffres Clés

150+
d'expérience

20 000+
collaborateurs

10+ B€
de chiffre d'affaires

250+
magasins dans 45 pays

200
acheteurs

2 000
fournisseurs

15+
webinaires
dans 3 langues

20+
guides interactifs et
tutoriels vidéo

Défis du groupe

- **Assurer la conformité légale** des chaînes d'approvisionnement pour éviter les sanctions.
- **Répondre aux objectifs RSE** en gérant les données de consommation énergétique et d'empreinte carbone des fournisseurs.
- **Encourager la participation des fournisseurs** aux évaluations.

Contexte

Notre client, une prestigieuse maison de luxe reconnue pour son excellence artisanale et son élégance intemporelle, souhaitait digitaliser ses processus d'achat avec Ivalua, répondant aux besoins des acheteurs et des fournisseurs.

L'objectif principal était de créer une identité de projet forte et adaptable qui reflète les objectifs de modernisation de l'initiative, renforce la cohésion d'équipe et facilite une communication fluide, à la fois en interne et en externe.

Une identité de projet clairement définie, associée à un programme de formation structuré, a été reconnue comme essentielle pour la réussite de la digitalisation du processus d'achat.

Grâce à la nouvelle identité graphique intégrée à notre solution, nous avons capturé et reflété à la perfection les valeurs fondamentales de notre entreprise. Cette transformation améliore non seulement notre interface, mais incarne aussi notre engagement envers l'excellence, l'élégance et la durabilité, renforçant ainsi notre héritage et notre vision pour l'avenir.

Responsable de projet achats direct
Client

DYNAMISER L'ENGAGEMENT DES UTILISATEURS GRÂCE À UNE STRATÉGIE DE FORMATION ET À UNE IDENTITÉ DE PROJET DISTINCTIVE

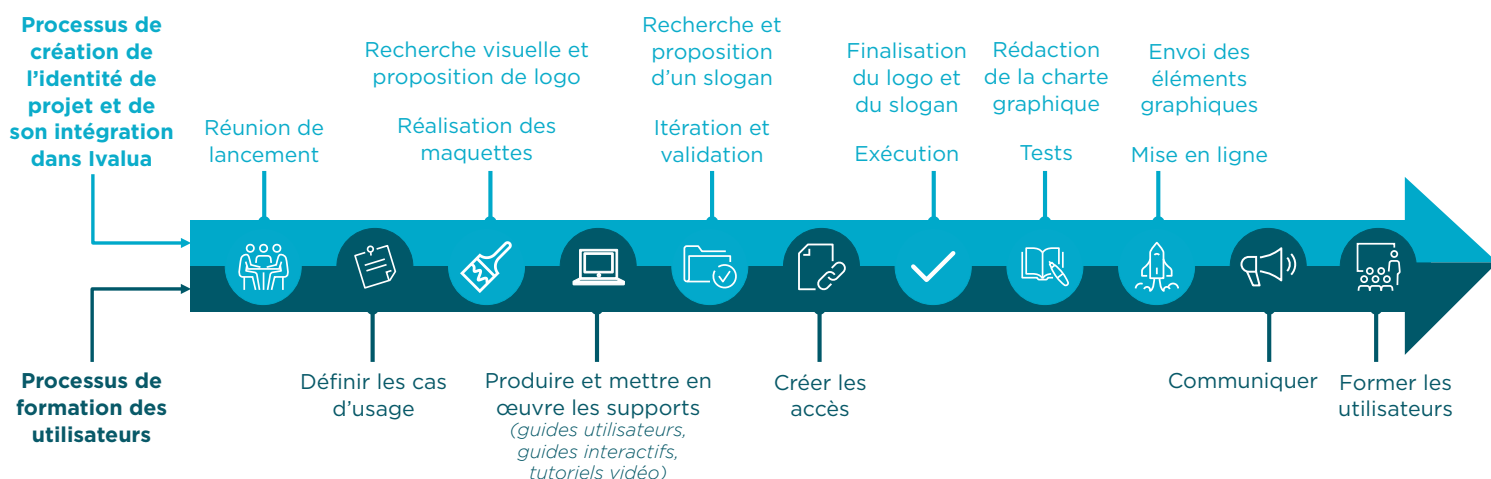
Solution déployée

Pour améliorer l'engagement des utilisateurs et encourager leur adoption, nous avons développé **une identité visuelle convaincante** avec un logo unique et des graphiques cohérents, **intégrés de manière transparente à la plateforme Ivalua**.

Cette initiative comprenait **une refonte complète des principaux éléments d'interface**, tels que les en-têtes, les logos, les slogans, les couleurs des liens, les notifications, ainsi que l'optimisation des pages d'accueil et des tableaux.

De plus, nous avons mis en place **un programme de formation complet** pour les acheteurs et les fournisseurs, les dotant des outils nécessaires pour utiliser efficacement les fonctionnalités avancées introduites dans la dernière mise à jour.

Cette approche holistique a non seulement renforcé la présence de la marque, mais a également assuré une transition plus fluide et une satisfaction accrue des utilisateurs, illustrant l'engagement de notre client envers l'innovation et l'excellence.



Bénéfices et Résultats

- **Présence de la marque consolidée** : Accroître la satisfaction et l'engagement des utilisateurs grâce à une identité de marque cohérente et reconnaissable.
- **Refonte UI/UX et formation** : Optimiser l'ergonomie de la plateforme et l'expérience utilisateur tout en fournissant des formations ciblées pour accroître l'adoption et les compétences des utilisateurs.
- **Identité de projet affirmée** : Établir une identité de projet claire pour renforcer la cohésion d'équipe et optimiser la communication.
- **Formations thématiques** : Faciliter l'adoption par les utilisateurs et le développement des compétences grâce à des programmes de formation ciblés et thématiques.