



# reforestACTION

PRÉSERVER, RESTAURER ET CRÉER  
DES FORÊTS EN FRANCE ET DANS LE MONDE

Spécialiste de la forêt, Reforest'Action est une entreprise certifiée B Corp dont la mission est de préserver, restaurer et créer des forêts partout dans le monde. Notre mission consiste à répondre aux deux grands enjeux qui conditionnent l'avenir de l'humanité : l'urgence climatique et l'érosion de la biodiversité et à contribuer à la création de nouveaux modèles de sociétés durables.

## UNE DÉMARCHE PARTICIPATIVE **UNIQUE**

Le modèle de Reforest'Action permet aux entreprises et citoyens d'agir concrètement pour la forêt en finançant des arbres sur une plateforme digitale unique de « crowdplanting ». Ces financements permettent à Reforest'Action de sélectionner, soutenir et suivre dans la durée des projets forestiers avec pour objectif de développer leurs multiples bénéfices environnementaux, sociaux et économiques.



Reforest'Action c'est plus de **10 ANS** d'existence  
et **12 MILLIONS** d'arbres financés.

 **926** projets de reforestation dans le monde

 **35** pays sur 5 continents

 **150 000** personnes impactées positivement

 **200 000** Reforest'Acteurs

 **2 000** entreprises contributrices

 **20 millions** de personnes sensibilisées aux enjeux de la forêt

# UNE ACTION TRÈS LARGE SUR LES 3 TYPOLOGIES DE TERRES ÉMERGÉES



Reforest'Action enrichit, crée ou reconstruit des forêts capables de générer de multiples bénéfices environnementaux, sociaux et économiques.

En favorisant la régénération naturelle et en plantant des essences variées adaptées à l'écosystème local, ces forêts deviennent également plus résistantes aux aléas naturels (insectes, maladies) et climatiques (sécheresse, tempêtes).



- RESTAURATION DE FORÊTS TOUCHÉES PAR DES ALÉAS.
- CRÉATION DE NOUVELLES PARCELLES FORESTIÈRES.



Reforest'Action participe au développement de villes plus vertes, plus durables et plus désirables en plantant des forêts urbaines inspirées de la méthode Miyawaki.

Ces forêts en ville ont, entre autres, un impact sur la qualité de l'air, le rafraîchissement des températures, la pollution, le bien-être des populations...



- CRÉATION DE FORÊTS EN ZONE URBAINE OU PÉRIURBAINE.



Reforest'Action soutient et développe des projets agroforestiers. En plus des bénéfices environnementaux, cette action a une réelle plus-value en termes de bénéfices socio-économiques pour les populations locales et de sécurisation des filières et qualité de produits agroalimentaires sur des projets intégrés à des chaînes de valeur.



- PLANTATION D'ARBRES AU SEIN DE PARCELLES AGRICOLES.
- CRÉATION DE HAIES BOCAGÈRES.

## LA LOCALISATION DE NOS PROJETS

Grâce à son réseau national et international élaboré aux cours des dix dernières années, Reforest'Action agit partout dans le monde.

**926** PROJETS DE REFORESTATION DANS LE MONDE.

**35** PAYS SUR 5 CONTINENTS.



### ZONES TEMPÉRÉES

**EUROPE** : France - Belgique - Italie - Espagne - Portugal - Irlande - Pologne - Luxembourg - Allemagne - Danemark - Islande - Pays-Bas - République Tchèque - Royaume-Uni.

**AMÉRIQUE DU NORD** : États-Unis (Montana / Oregon / Washington / Californie).

### ZONES TROPICALES

**AFRIQUE** : Maroc - Sénégal - Madagascar - La Réunion - Guinée - Togo - Tanzanie - Côte d'Ivoire - Kenya Afrique du Sud. **AMÉRIQUE DU SUD** : Haïti - Pérou - Brésil - Équateur - Guatemala - Colombie.

**ASIE** : Indonésie - Inde - Chine.

**OCEANIE** : Australie.



# LES PRINCIPES FONDAMENTAUX DE NOTRE ACTION

## OPTIMISER LES SERVICES RENDUS PAR LA FORÊT

Maintenir, renforcer et mesurer l'ensemble des services rendus par la forêt qu'ils soient environnementaux ou socio-économiques grâce à des forêts diversifiées.

## AGIR EN COOPÉRATION AVEC LE VIVANT

Respecter les équilibres des écosystèmes naturels en place et mettre l'accent sur la préservation de la biodiversité.

## UNE APPROCHE CONCERTÉE AVEC LES ACTEURS LOCAUX

Optimiser chaque projet aux spécificités locales et aux besoins des populations et assurer une gestion durable des forêts.

## LE SUIVI DES PROJETS DANS LA DURÉE

Suivre les projets la durée avec des experts forestiers et des techniciens agronomes afin d'assurer leur croissance dans les meilleures conditions possible.

## LA SÉLECTION DE NOS PROJETS

Reforest'Action soutient des projets de reforestation sur des terrains **appartenant à des propriétaires privés ou publics**. En réponse à nos principes d'actions fondamentaux, **la sélection des projets se fait en fonction d'un cahier des charges précis et doit répondre au Socle Commun de Multifonctionnalité développé par Reforest'Action.**



### LE SOCLE COMMUN DE MULTIFONCTIONNÉLITÉ REFOREST'ACTION

Il vise à garantir le développement de services écosystémiques\* et les capacités de résistance, d'adaptation et de résilience aux dérèglements environnementaux (sécheresse, attaque d'insectes...). Les principes essentiels sont **la diversité des essences plantées, le maintien ou la création d'habitats servant à la faune et à la flore locales et la préservation du CO<sub>2</sub> des sols.**

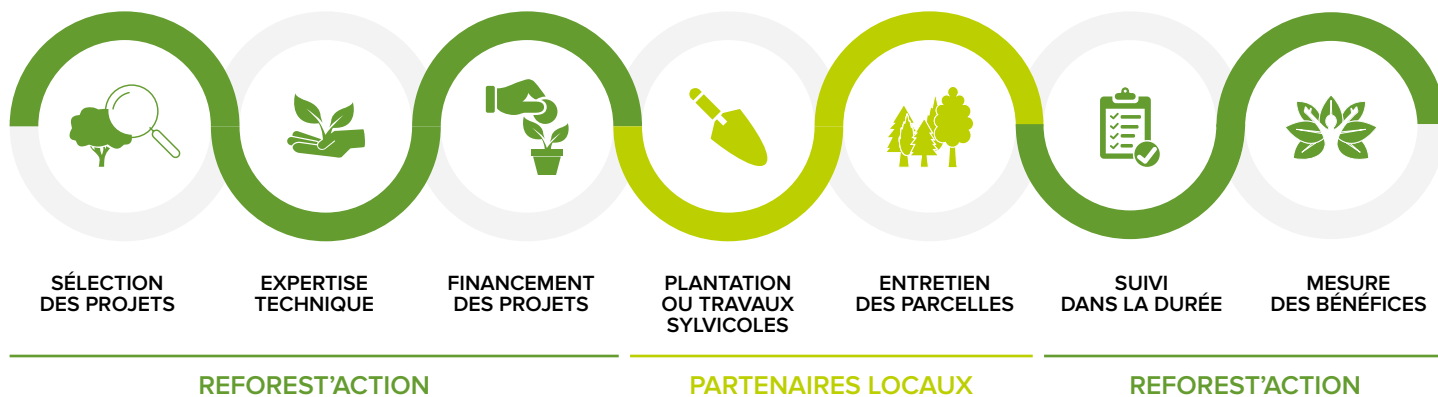
\*Services issus du fonctionnement particulièrement complexe et riche de l'écosystème forestier qui profitent à l'Homme.

## UNE DÉMARCHÉ COLLABORATIVE AVEC LES PORTEURS DE PROJETS

**621** EXPERTS ET PORTEURS DE PROJETS.

« La collaboration étroite avec les porteurs de projets est fondamentale. Il ne s'agit pas seulement de planter des pousses d'arbres. La reforestation est un savoir-faire bien plus complexe qui nécessite une approche adaptée à chaque terroir, chaque paysage, chaque vallon de la planète en considérant sa biodiversité et la culture des populations locales ».

Stéphane Hallaire



# ENJEUX ET BÉNÉFICES DE NOS PROJETS DE REFORESTATION

La forêt nous apporte gratuitement et quotidiennement de nombreux services nécessaires à notre développement individuel et collectif ainsi qu'aux équilibres naturels. Ces services sont issus du fonctionnement particulièrement complexe et riche de l'écosystème forestier.

Participer à un projet de plantation, de régénération ou de protection des forêts, c'est donc contribuer à générer des bénéfices pour la planète et l'humanité toute entière, mais aussi pour les populations locales.

## LES BÉNÉFICES ENVIRONNEMENTAUX

Les forêts représentent le premier puits de carbone terrestre sur lequel nous pouvons agir, et abritent 80% de la biodiversité terrestre. Elles sont donc la meilleure solution pour répondre aux deux défis planétaires que sont le changement climatique et l'érosion de la biodiversité.

## LES BÉNÉFICES SOCIO-ÉCONOMIQUES

Parmi lesquels on peut citer : la production de bois et de fruits, le développement d'emplois, l'amélioration de la qualité de l'air, le bien-être des personnes vivant à proximité des forêts ou pouvant s'y rendre de façon récréative...



Les forêts :  
**1<sup>er</sup>** puits de carbone terrestre.



**80%**  
de la biodiversité terrestre est abritée en forêt.



Les forêts permettent de subvenir aux besoins de **25%** de la population mondiale.



**75%**  
de l'eau douce accessible aux activités humaines et capté par le sol forestier.

## UN ARBRE PLANTÉ, C'EST EN MOYENNE\* :



**CLIMAT**  
150 kg de CO<sub>2</sub> stockés.



**BIODIVERSITÉ**  
3 abris pour animaux créés.



**SANTÉ**  
4 mois d'oxygène générés.



**EMPLOI**  
1 heure de travail créée.

\*Il s'agit d'une moyenne basse, relative aux forêts tempérées. Ces moyennes ont pour objectif de donner des ordres de grandeur.



### TOUT COMPRENDRE DES ENJEUX ET BÉNÉFICES DE FORÊTS

Télécharger librement notre brochure « Comprendre, sensibiliser, agir pour les forêts » sur :  
[www.reforestaction.com/sensibilisation](http://www.reforestaction.com/sensibilisation)

**CONTACT**  
[contact@reforestaction.com](mailto:contact@reforestaction.com)  
01 86 22 04 80  
[www.reforestaction.com](http://www.reforestaction.com)

Reforest'Action - 10 rue Jacques Daguerre, 92500 Rueil-Malmaison - Capital social : 15 802 € - RCS : numéro 494 438 146. Photos : istockphotos - Reforest'Action..



  
**reforestACTION**