

Système de marquage multicolore avec découpe



Imprime et découpe en même temps les étiquettes

Système d'économie de consommables

Connexion USB et Réseau

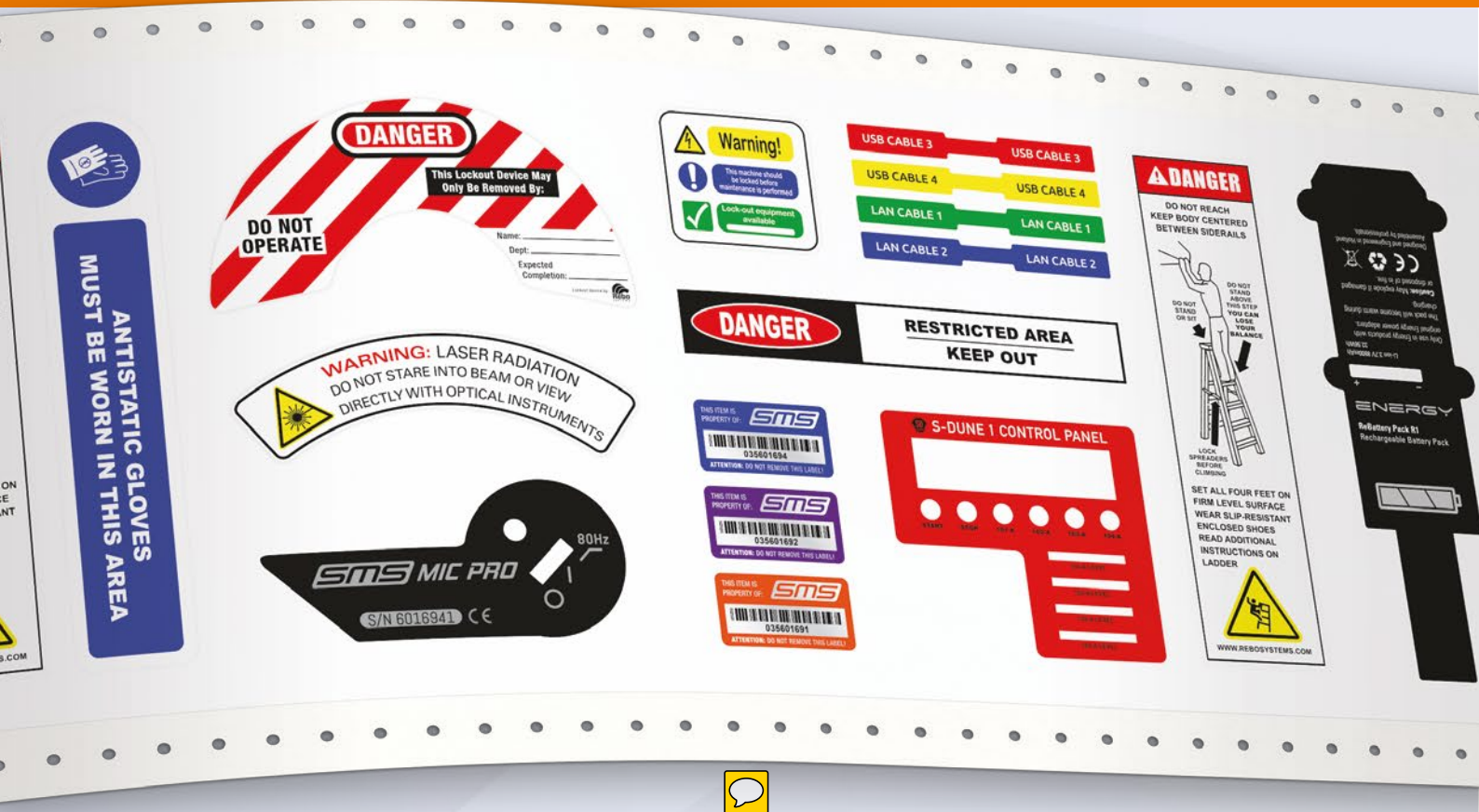
**Prévention | Machines | Environnement |
Tuyauteries | Magasins - Entrepôts | Contrôles
Maintenance et Amélioration continue...**

SMS-R1 - Impression directe depuis le PC d'étiquettes et bandeaux

Rapide et simple, le système de marquage SMS-R1 vous permet d'imprimer à un prix compétitif jusqu'à 14 couleurs et de découper tout type de forme. Sa versatilité le rend indispensable pour créer et imprimer instantanément des étiquettes sur mesure. Le principal avantage de cet outil de travail est de pouvoir réaliser en une seule opération, une ou plusieurs étiquettes de types, tailles et/ou couleurs différentes.

Le driver du système peut s'utiliser avec le software de design inclus ou avec votre programme habituel.





Caractéristiques principales du système SMS-R1

Auto-Feed™ Alimentation automatique

La technologie d'alimentation automatique a été conçue pour faciliter le chargement des consommables. Une fois le consommable inséré, le système SMS-R1 détecte et calibre automatiquement sa position pour commencer à imprimer.

Technologie d'économie de consommables

Le système est doté de capteurs qui permettent d'imprimer uniquement sur la section désirée, évitant ainsi une sur-consommation de ruban et transfert.

Design pour une meilleure protection contre les poussières

Ce matériel a été pensé pour être protégé contre la poussière inhérente aux environnements industriels. L'impression se déroule à l'intérieur de la machine évitant ainsi tout contact avec des particules extérieures.

Ecran tactile

L'écran tactile couleur permet d'identifier clairement les étapes de l'impression et les changements de consommables à effectuer.

Insertion très simple des cartouches

Les cartouches de transfert se positionnent et se remplacent sur le latéral de la machine et elles sortent automatiquement. Leur remplacement se fait sans ouvrir l'imprimante facilitant une meilleure manipulation et un gain de temps.

Détection automatique des rubans et transferts

Le système reconnaît automatiquement la couleur des consommables installés ainsi que la longueur restante disponible. Une impression ne débutera que si la longueur disponible est suffisante pour réaliser le travail sollicité.

Fonction de lamination

Après l'impression, le système peut se mettre en pause pour pouvoir ajouter un film de lamination. Une fois cette opération effectuée, les étiquettes seront découpées.

Pour plus d'informations ou pour une démonstration, contactez-nous:

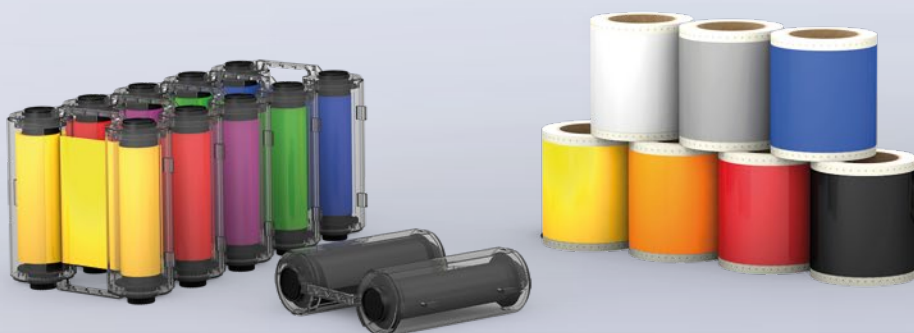
contact@worldimpressions.fr ou 04 11 64 20 10

www.worldimpressions.fr



MATERIELS ET COULEURS POUR CHAQUE APPLICATION / OBJECTIF / ENVIRONNEMENT

- Vinyle industriel jusqu'à 10 ans de résistance en extérieur
- Adhésifs haute adhérence pour surfaces irrégulières
- Supports spéciaux en polyester, plusieurs couleurs, pour usage environnement températures élevées.
- Rubans amovibles pour étagères
- Rubans réfléchissants
- Rubans photoluminescents pour une meilleur visibilité dans l'obscurité
- Rubans fluorescents haute visibilité
- Matériel métal détectable pour industries alimentaires
- Gamme très large de couleurs de rubans et de transferts



Pour plus d'informations ou pour une démonstration, contactez-nous:

contact@worldimpressions.fr ou 04 11 64 20 10

www.worldimpressions.fr

Un seul système pour une infinité de solutions

L'imprimante R1, outil puissant d'identification et de marquage, permet de créer sur place, instantanément et sans quantité minimale, n'importe quelle étiquette à un prix compétitif. Avec sa fonction de découpe, l'étiquette est découpée à la forme désirée sans besoin de matrices. L'environnement industriel a des besoins d'étiquettes très différentes. L'imprimante R1 répond à ce besoin avec des étiquettes de type pictogrammes de sécurité, identification de câbles, marqueurs de tuyauterie, étiquettes de maintenance préventive, plaques CE et autres marquages de composants.

Système livré avec un software premium

NiceLabel

- Software professionnel, grande capacité de design et impression
- Design de modèles à ne compléter qu'avec du texte
- Design et édition de textes, code barres, lignes, formes et pictogrammes
- Environnement intuitif
- Pictogrammes actualisés selon les nouvelles normes
- Design simple avec barre outils texte enrichi, encadrement, taille de caractères automatique...
- Connexion rapide et simple à bases de données et tableurs.
- Software certifié par Microsoft®

Données Techniques

| | |
|---------------------|---|
| Mode d'impression | Transfert thermique direct |
| Résolution | 300dpi |
| Vitesse | Max. 50mm/s (2ips) |
| Vitesse de coupe | Max. 300mm/s |
| Longueur impression | Min. 10mm ~ Max. 10.000mm |
| Largeur impression | Max. 100mm |
| Largeur de coupe | Max. 105mm |
| Dimensions | L 375mm x W 350mm x H 225mm |
| Poids | 13kg |
| Capteurs | Tape length / Tape colour / Ribbon length / Ribbon colour / Auto-feed |
| Interfaces ext. | 1x On/Off button / 1x Full colour command touch screen |
| Connectivité | LAN, USB |
| Garantie | CE, EMC |
| Supports | Continu, prédécoupées |
| Transferts | Solutions pour tout type de supports |

Visitez notre site

www.worldimpressions.fr

Contactez-nous au

04 11 64 20 10



☎ +33 4 11 64 20 10
@ contact@worldimpressions.fr
🌐 www.worldimpressions.fr