



# VarioFlow

Des solutions  
à vos projets de convoyage  
pour le conditionnement

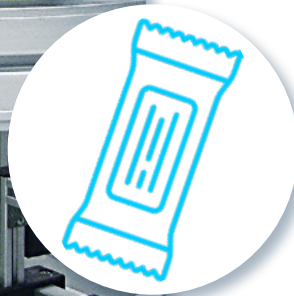




## Concrétisez vos projets de convoyage avec les technologies Rexroth

Pour vos projets de convoyage, vous disposez avec Rexroth de solutions pertinentes et de qualité. Notre expérience reconnue nous permet de combiner méthodes et processus, ressources technologiques et compétences humaines pour réaliser vos projets dans leur globalité.

Nos équipes sont à vos côtés pendant les trois phases principales : l'identification de la demande, la gestion et la réalisation, la remise de vos dossiers techniques. Autre avantage, Rexroth vous accompagne non seulement pendant votre projet, mais également avant et après sa réalisation.



## IDENTIFICATION DE VOTRE DEMANDE



Analyse du cahier des charges  
Visite du site d'implantation  
Étude de faisabilité  
Élaboration de solutions et offre  
Conception des lignes en 3D

## GESTION ET RÉALISATION



Validation des plans  
Élaboration de fonctions spécifiques  
Montage de l'installation, câblage et mise en service  
Réception, procès-verbal de réception

## DOSSIERS TECHNIQUES



Plans, nomenclatures et fichiers 3D  
Certificat d'incorporation  
Certificat d'alimentarité (chaînes aux normes FDA)  
Plans de maintenance

# Les plus Rexroth

L'accompagnement AVANT, PENDANT et APRÈS la réalisation de votre projet

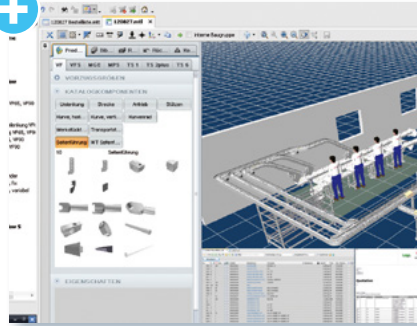


**Equipe dédiée à votre projet**

**Service à l'international dans plus de 80 pays**

Choix et mise en oeuvre des technologies les plus performantes  
Expertise métier et application  
Formations au nouvel équipement et à sa maintenance

Des outils professionnels en complément de notre conseil d'expert



**3D Layout Designer**

Liste de pièces détachées pour la maintenance

**MT Parts**

Documentations techniques et fichiers CAO  
Instructions et notices d'assemblage (vidéos)  
Configurateur de produits  
Nomenclature de commande  
Aide à la conception et à la simulation

# Les points forts de la solution VarioFlow



- Conformité FDA des matériaux utilisés pour les composants soumis à un frottement constant
- Roulements à billes en acier inoxydable avec joints d'étanchéité et graisse conforme FDA

## Convoyeur à spirales

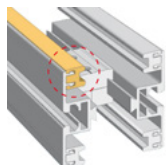
- Elévation des produits sans perturbation du flux
- Encombrement réduit

## Chaînes



- Larges gammes de 65 à 320 mm
- Répondent aux normes FDA et BgVV

## Section de convoyage



- Section en aluminium monobloc
- Section en aluminium ouvert
- Section en acier inoxydable

## Convoyeur à pression

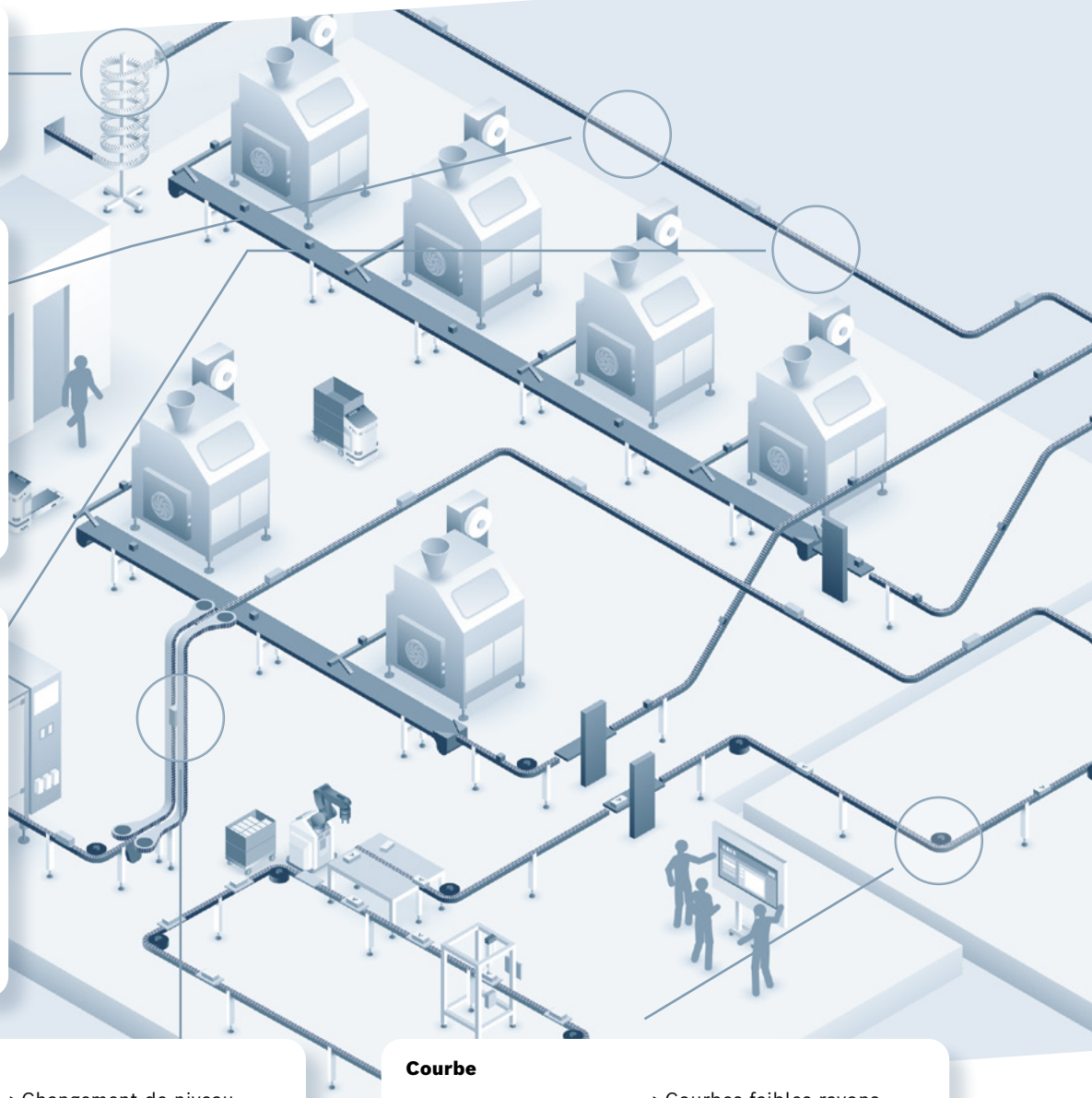


- Changement de niveau par pincement des produits
- Réglages possibles pour différents produits
- Chaînes adaptées aux produits fragiles

## Courbe



- Courbes faibles rayons
- Courbes verticales ou horizontales
- Angles à la demande
- Avec roulements à billes



### Élévation



- Courbes verticales, angles à la demande
- Chaîne lisse, taquet adhérent, fixe, roulant

### Motorisation et contrôle-commande



- Possibilité d'adapter vos motorisations habituelles (marque et type)
- Respect des spécifications alimentaires
- Variation de vitesses
- Coffret de commande (automate et fonctions associées)

### Section de guidage



- S'adapte à votre produit
- Changement de format rapide
- Changement de voie, aiguillage

### Convoyeur hélicoïdal



- Élévation des produits sans perturbation du flux
- Zone de stockage

### Carter de protection



- Prise en compte de la sécurité opérateur
- Ergonomie
- Conformité à la législation sécurité

# Agroalimentaire



**Dépenses  
énergétiques  
réduites**



**Flexibilité :  
lignes réutilisables**



**Performance,  
réduction des  
temps de cycle**



**Robustesse**



**Sans entretien**

Boulangerie industrielle



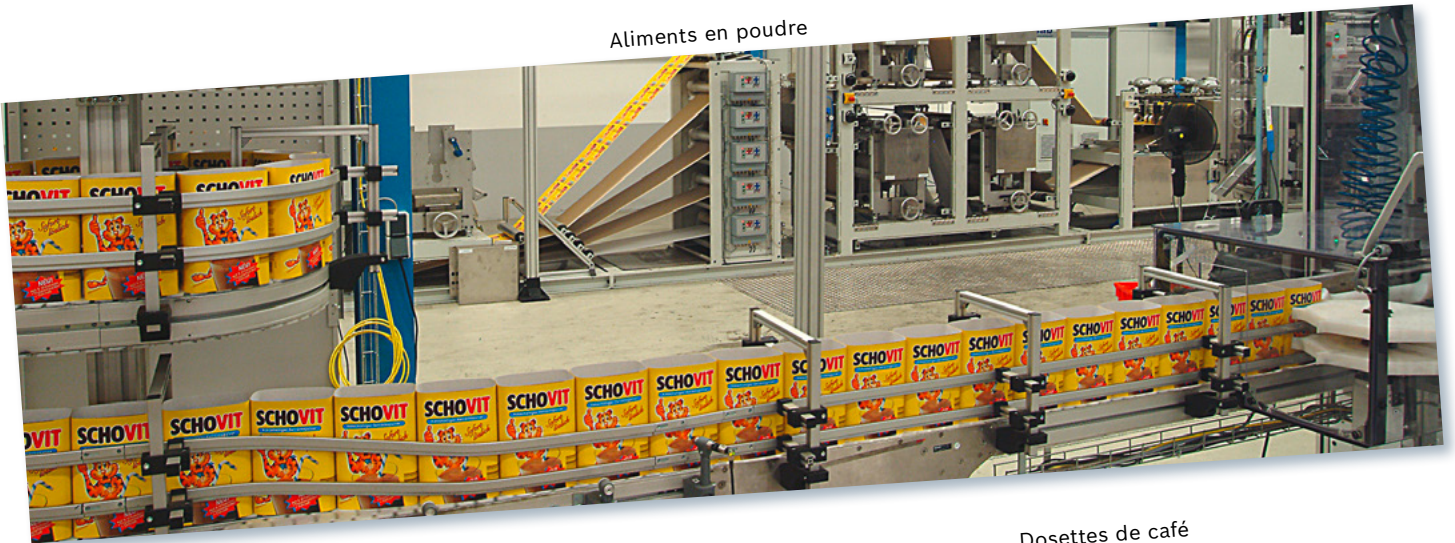
Crèmes glacées



Fruits



Aliments en poudre



Dosettes de café



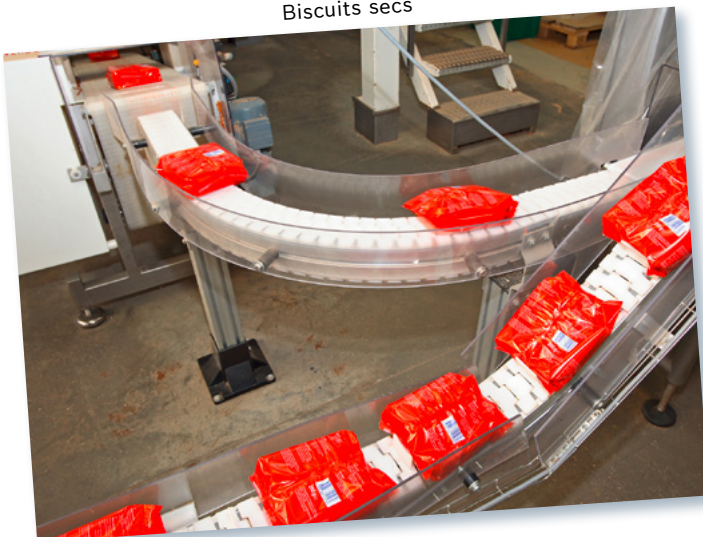
Boîtes de café



Sachets de thé



Biscuits secs



# Cosmétique



**Dépenses  
énergétiques  
réduites**



**Flexibilité :  
lignes réutilisables**



**Performance,  
réduction des  
temps de cycle**



**Robustesse**



**Sans entretien**

Shampooing

Solution désinfectante



# Pharmaceutique



**Dépenses  
énergétiques  
réduites**



**Flexibilité :  
lignes réutilisables**



**Performance,  
réduction des  
temps de cycle**

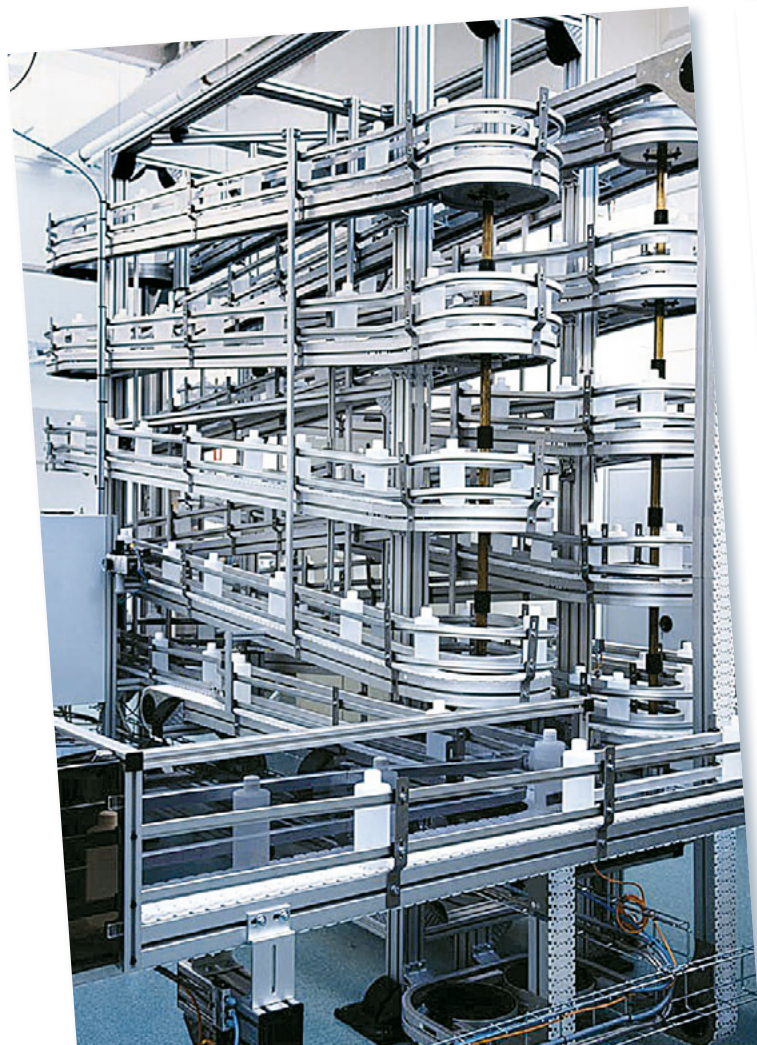


**Robustesse**



**Sans entretien**

Solution ophtalmique



Médicaments



# **Bosch Rexroth, partenaire international**

**Partout dans le monde, constructeurs de machines et clients finaux peuvent compter sur des équipes spécialisées, disponibles, compétentes. Grâce à une présence dans plus de 80 pays, Bosch Rexroth accompagne tout projet international, dans les métiers de l'emballage tout comme dans de nombreuses autres activités. Un interlocuteur Bosch Rexroth expert de votre métier n'est donc jamais loin de vous.**

**Présence dans 80 pays**

**47 sites de production**



# Rexroth service - La clé de votre productivité



## Réparation

Analyse  
Réparation standard  
ou en urgence  
Maîtrise budgétaire



## Pièces de rechange

Fourniture illimitée de  
pièces de rechange  
d'origine



## Intervention sur site

Support technique sur site  
Immobilisation réduite  
Offres de service  
personnalisées



## Révision

Disponibilité maximale et  
productivité accrue de  
l'équipement



## Retrofit

Révision  
complète de  
l'équipement



## Formation

Montage et mise en  
service  
Planification de projet  
Maintenance  
Analyse d'erreurs

Bosch Rexroth S.A.S.  
BP 101 - 91, bd Irene Joliot-curie  
F-69634 Venissieux Cedex  
Tél. +33 (0)4 43 24 00 00  
[www.boschrexroth.fr](http://www.boschrexroth.fr)



Sous réserve de modifications.  
Imprimé en France.

© Bosch Rexroth SAS 2023. Toute reproduction  
sans notre autorisation est interdite.  
Document non contractuel.  
DCFR/Références VF – 01-2023