

Finsa



Panneaux
Texturés

Habitat
360

The background of the page is a close-up photograph of several wooden blocks. One block in the foreground shows a dark wood grain. Another block in the background features a light-colored wood with a parquetry pattern. The word 'Sommaire' is written in white serif font across the center of the image.

Sommaire



1.
Développement durable
(page 6)

2.
FibraPan Tex
(page 13)

3.
FibraPan Natur Tex
(page 21)

4.
Compléments
(page 31)

5.
Recommandations techniques
(page 34)

Finsa

Finsa est une entreprise qui, avec plus de quatre-vingt-dix ans d'expérience, a été pionnière dans la transformation, le développement et la fabrication de produits dérivés du bois. En lien avec l'environnement, Finsa continue de travailler pour répondre aux besoins du secteur de la décoration d'intérieur et de la construction, afin de contribuer à créer les espaces dans lesquels nous habiterons dans les années à venir.

Au fil des ans, l'entreprise a évolué, sans perdre son essence, mais en s'adaptant aux nouvelles tendances, avec la durabilité comme valeur principale et le design comme idée d'avenir. Le processus de transformation auquel est soumise la matière première permet au bois de conserver ses propriétés, tout en améliorant son efficacité grâce à un processus industriel basé sur le système de l'économie circulaire.

Finsa porte le design dans son ADN, non seulement en tant qu'élément essentiel de la création de ses produits, mais comme l'un de ses points forts et d'identité de la marque.

Connect with Finsa

Finsa.com

un site web avec toutes
les informations

Le site web de **Finsa** est un outil qui vous permet de consulter rapidement et intuitivement des informations sur notre large gamme de produits, y compris les fiches techniques, les catalogues ou les guides de disponibilité. Il vous offre également la possibilité de vous renseigner

pour connaître les dernières actualités de **Finsa** et du secteur. De plus, les architectes, les designers et les décorateurs d'intérieur peuvent trouver l'inspiration sur le site web, grâce à la collection de projets réalisés avec nos matériaux.

**Simulateur d'ambiance
Finsa :**
comparez et choisissez
à votre guise

Il n'a jamais été aussi facile de prendre des décisions en matière de décoration d'intérieur et de conseiller vos clients sur les tendances : comparez les différents décors de notre gamme sur votre écran dans le simulateur d'ambiances de **Finsa**.

Comment fonctionne-t-il ? Grâce à la fonctionnalité « *Comparaison* », vous pouvez

afficher simultanément deux ambiances dans la même configuration de pièce. La vue détaillée vous permet de voir l'effet du décor sur le résultat correspondant. Vous avez besoin d'utiliser et de partager ces résultats ?

Vous pouvez créer un rapport avec tous les détails des matériaux testés par ambiance.

Service d'échantillons :
comment et quand
vous le souhaitez

Le voir est mieux que de l'imaginer. Nous avons des échantillons, généralement dans un format A4, qui vous permettront de découvrir

la grande variété de nos surfaces décoratives. Demandez-nous ceux qui vous intéressent pour votre projet !

**Support
Technique :**
nous faisons partie
de votre équipe

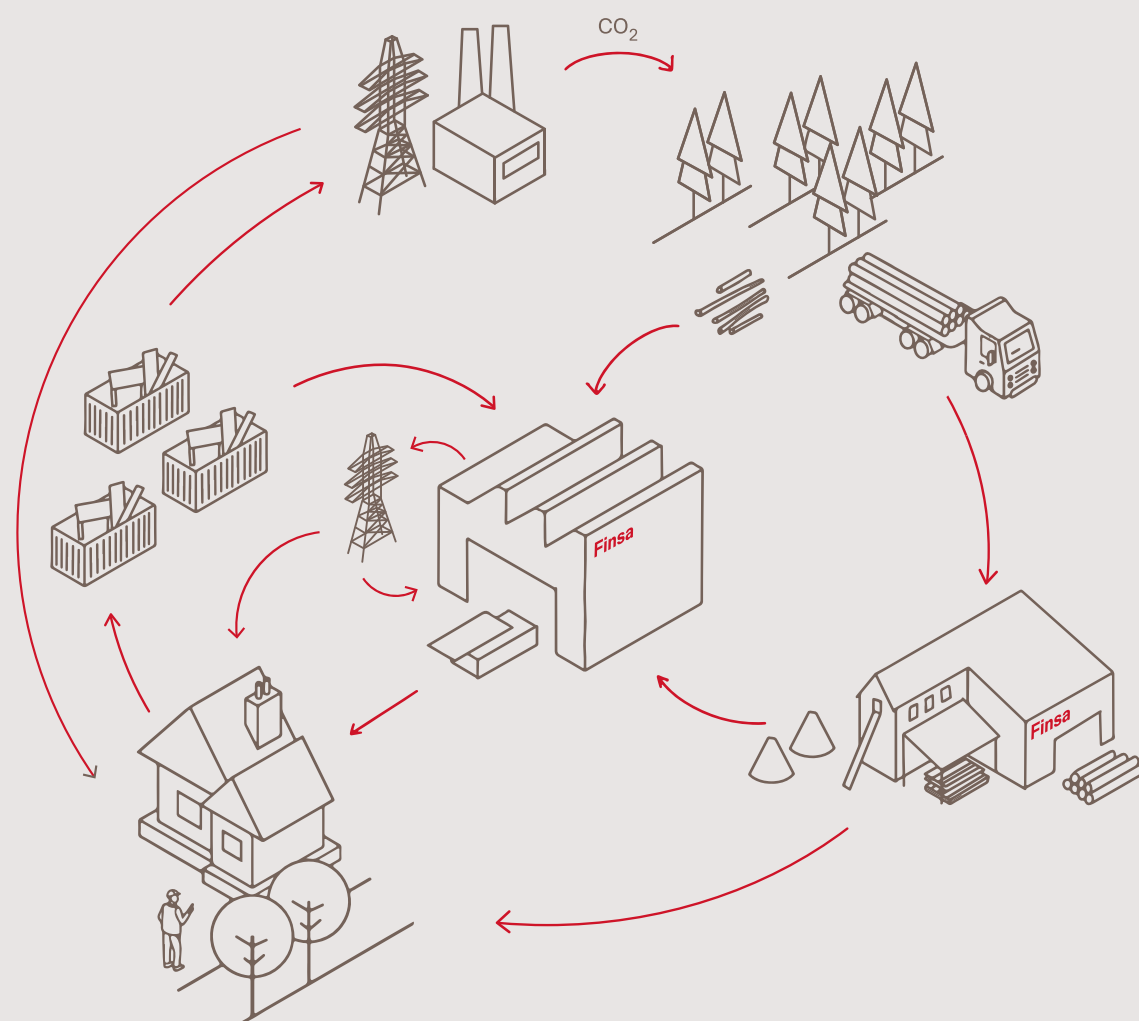
L'équipe de consultants techniques de Finsa est composée de professionnels ayant une grande expérience dans le domaine de l'architecture, de la décoration intérieure et des projets de conception. Leur travail consistera à vous accompagner dans vos projets pour vous conseiller sur les solutions en matière

de bois. Nous pouvons fournir des recommandations sur les partenaires qui offrent une assistance durant l'exécution des travaux : distributeurs spécialisés, industriels et installateurs. D'autre part, nous disposons de portfolios, par secteur d'activité, montrant les solutions **Finsa** mises en oeuvre, pour vous inspirer pour vos travaux.

1. Durabilité

Le bois technique de Finsa est fabriqué à partir de bois provenant d'espèces rapidement renouvelables et recyclées. L'engagement de Finsa en faveur d'une croissance durable s'étend au-delà des limites de nos usines. Nous considérons qu'il est de notre devoir de respecter et de protéger notre principale matière première, le bois.

C'est pourquoi le développement de l'environnement le plus proche de nos centres de travail et des personnes qui y vivent est un engagement auquel nous nous consacrons au quotidien.



Certifications associées aux produits



Déclaration Environnementale de Produit

Elle communique l'impact environnemental d'un matériau tout au long de son cycle de vie, depuis le processus d'extraction des matières premières jusqu'au processus de fabrication du produit.



Cradle to cradle

Certification multi-attributs, directement liée aux Objectifs de Développement Durable (ODD), démontrant qu'un produit est sûr et circulaire.



Transparence du produit - Declare

Programme volontaire de transparence révélant 99,9 % des ingrédients des produits. Le label Declare vise à faire évoluer l'industrie des matériaux de construction vers des produits plus sains grâce à la transparence.



HPD Évaluations de santé

La Déclaration de Santé du Produit (HPD) est un document partagé par les fabricants pour divulguer les ingrédients d'un produit et les risques potentiels pour la santé qui y sont associés.



The Material Health Certificate

Il s'agit d'une analyse des matériaux basée sur la méthodologie d'évaluation de la santé Cradle to Cradle. Cette certification vise à promouvoir des produits plus sains et plus sûrs.



Ecolabel

Label volontaire d'excellence environnementale pour les produits ou services, créé par l'Union européenne en 1992. Il garantit le respect de normes écologiques élevées tout au long du cycle de vie. Nos sols stratifiés sont certifiés Ecolabel.

Certifications forestières, chaîne d'approvisionnement et transparence



Certifications forestières

PEFC

La certification de la chaîne de contrôle PEFC fournit une garantie vérifiée et indépendante que les produits portant le label PEFC contiennent des matériaux de base forestiers certifiés provenant de forêts gérées durablement.



FSC®

Nous avons mis en place un système de certification de la chaîne de contrôle PEFC/FSC® qui nous permet de fournir à nos clients des produits en bois certifiés, 100 % recyclables et contribuant grandement à la lutte contre le changement climatique. Cette certification forestière favorise le bois certifié. À cette fin, nous certifions nos exploitations et aidons nos fournisseurs à obtenir la certification.



EUTR

Dans le cadre de notre engagement en faveur de la transparence, nous certifions volontairement le respect du règlement européen UE 995/2010, qui garantit l'origine légale du bois.



ISO 38200

Cette norme internationale transmet des informations tout au long de la chaîne d'approvisionnement en bois des produits à base de bois.

Certifications de bâtiments durables

BREEAM, LEED, VERDE, WELL et LBC

Nos solutions en bois permettent de répondre aux exigences des certifications de bâtiment durable.





Les panneaux texturés
ont un motif gravé sur
la face supérieure.

Ils peuvent être décapés
pour être laqués, revêtus
d'un placage naturel...

Un monde infini de
possibilités pour créer
des espaces uniques !





Avec les motifs texturés sur la face supérieure du panneau, voilà encore de nouvelles possibilités pour créer des espaces intérieurs différents et uniques, dotés d'une personnalité et d'une identité.

Au service de votre créativité, huit motifs aux formes linéaires, géométriques ou fantaisistes, ouvrent la voie à de multiples combinaisons et à des possibilités de laquage quasi infinies.

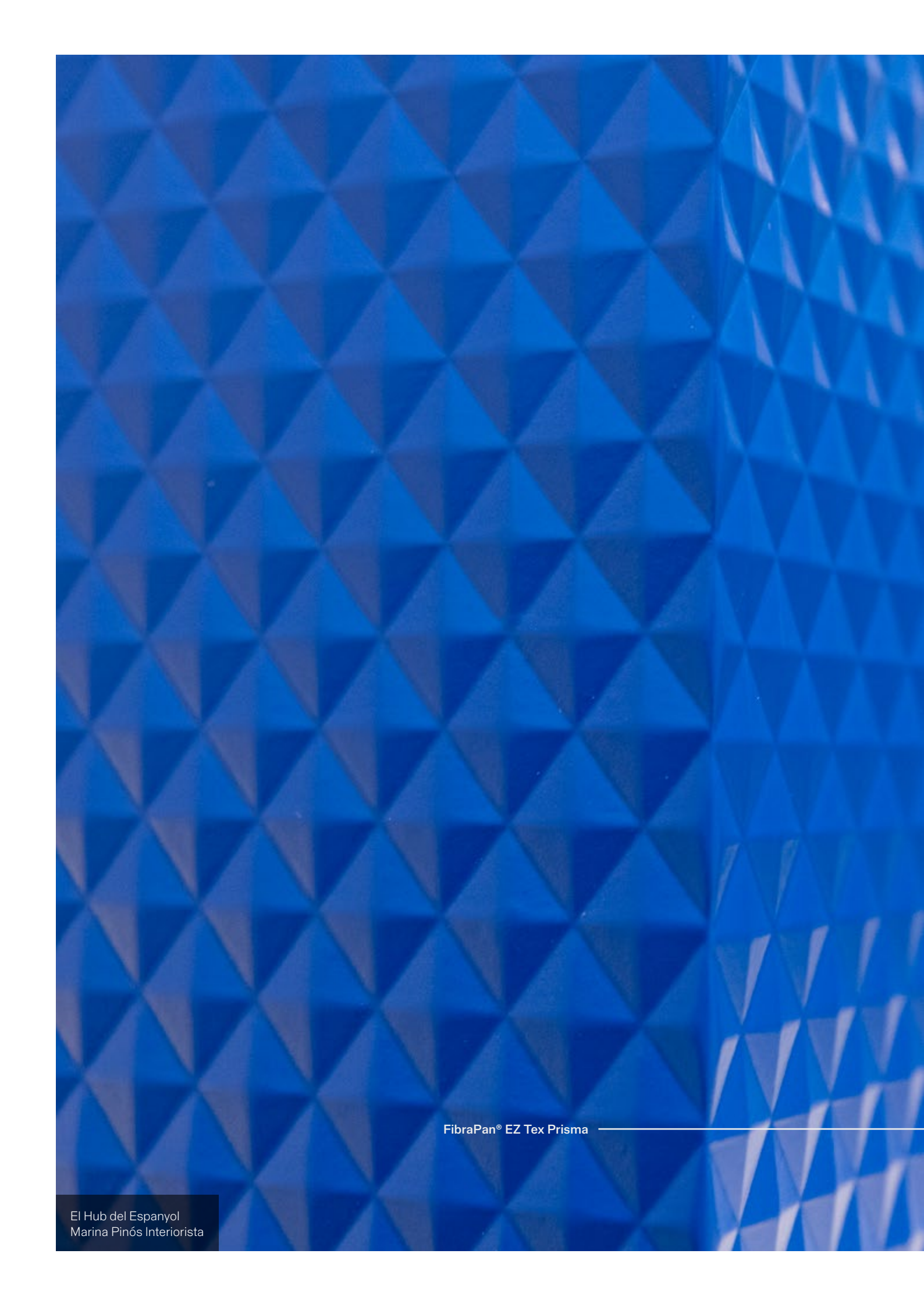
Les hypertextures peuvent également être appliquées au placage de bois naturel. La combinaison de la finition en relief et de l'authenticité du bois apporte chaleur, jeux de reflets sur le bois, et une multitude d'options pour des créations originales de haute qualité.



2. FibraPan® Tex

FibraPan® Tex naît de la combinaison d'un panneau de fibres de bois avec la technologie permettant l'application d'une texture en relief sur la surface. Les huit designs de textures - *linéaires, géométriques ou fantaisistes* - et la possibilité d'appliquer n'importe quel vernis, laque ou revêtement avec feuille de presse à membrane donnent lieu à d'innombrables possibilités décoratives et à la personnalisation des espaces au plus haut niveau, en jouant sur les couleurs (RAL, NCS, Pantone) et les effets.





FibraPan® EZ Tex Prisma

El Hub del Espanyol
Marina Pinós Interiorista

Caractéristiques

FibraPan® Tex est un panneau sculpté spécialement conçu pour le laquage, le revêtement ou le vernissage. Cela offre une grande possibilité de personnalisation pour tout type de projet et de besoin.

L'utilisation de ce type de panneau implique également des économies conséquentes en termes de processus d'usinage de surface et de temps dont il serait nécessaire pour obtenir des résultats similaires à partir d'un panneau de surface lisse. Pour un motif donné, tous les panneaux reproduisent la même texture sur toute la surface, ce qui facilite la découpe, l'usinage ou la pose dans différentes applications.

Avantages



Personnalisable



Facilité d'usinage et d'installation



Faibles émissions de formaldéhyde

Applications

Fibrapan® Tex EZ est un produit idéal pour différentes applications :

- **Mobilier d'intérieur**
Lits, meubles d'appoint, présentoirs...
- **Portes de passage et portes techniques**
Parements de portes
- **Meubles de salle de bains**
Façades de meubles
- **Revêtements horizontaux et verticaux**
Lambris, faux plafonds...
- **Cloisonnement d'espaces**
Parois techniques fixes et mobiles

Complément



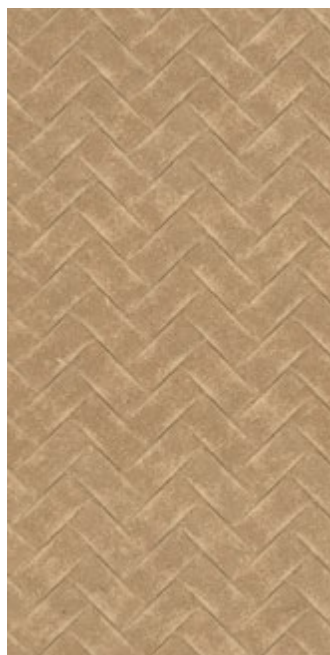
Profilé en aluminium

Certifications



—
Yute

NEW



—
Cannettato

NEW



—
Carved

NEW

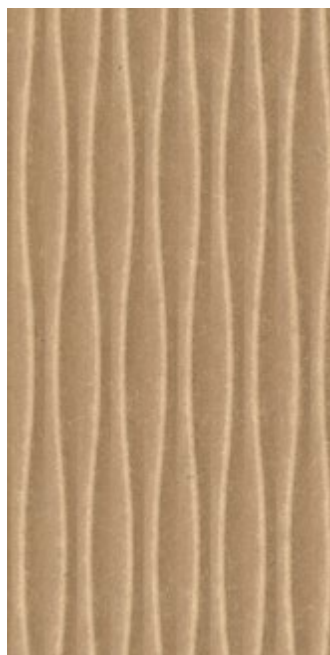


—
Fuji



Prisma, Mojave et Yute sont dotés d'une synchronisation des textures, ce qui facilite l'utilisation de différents panneaux pour un même projet.

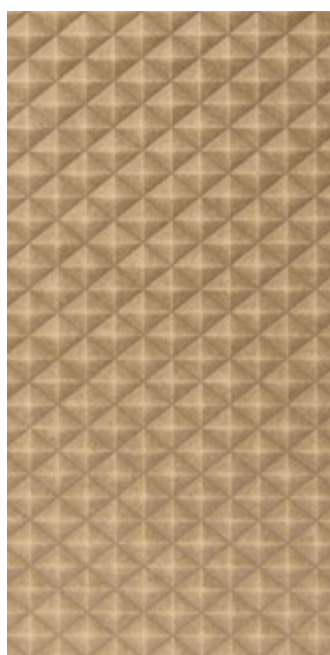
—
Mojave



—
Flute



—
Prisma



—
Pirámide



Prisma, Mojave et Yute sont dotés d'une synchronisation des textures, ce qui facilite l'utilisation de différents panneaux pour un même projet.



FibraPan® EZ Tex Carved

New



A photograph of a hotel room interior. A bed with white linens and two white pillows is positioned against a green textured headboard. To the left of the bed is a wooden nightstand with a black telephone. The ceiling is white with a recessed light fixture. The overall lighting is warm and ambient.

FibraPan® EZ Tex Flute

Axel Hotel Bilbao
Axel Hotels



3. FibraPan® Natur Tex

La combinaison du placage de bois naturel avec l'application de textures en relief sur la surface a donné naissance au FibraPan® EZ Natur Tex, un panneau qui associe la chaleur et le naturel du bois à une finition surprenante, fruit de l'innovation technologique. Ce panneau est revêtu sur les deux faces de la même essence de bois, et offre la texture dimensionnelle sur la face supérieure. Il utilise un placage de bois naturel sélectionné, adapté à la haute décoration, aux façades de meubles, aux lambris, etc. La face opposée utilise un placage de la même espèce que la surface sculptée, avec une structure plus variée et irrégulière.



FibraPan® EZ Natur Tex Roble Rigato Yute

New



Caractéristiques

La technologie utilisée dans la reproduction de reliefs sur la surface du panneau permet d'obtenir une surface adaptée à l'application ultérieure de vernis ou d'huiles.

La texture est appliquée sur deux placages de notre gamme Studio Natur, le Roble Rigato et le Nogal Merlot, ce qui permet de les combiner facilement en façades ou en lambris au sein d'un même projet.

Dans tous les cas, ces placages sont assemblés selon la technique mixmatch, qui se distingue par la combinaison de feuilles de placage de structures et de largeurs différentes, donnant un certain mouvement à l'ensemble et permettant une relative homogénéité entre les panneaux adjacents. Un aspect naturel et moderne est obtenu grâce à certaines variations de ton et de structure, typiques d'une composition en bois massif.

Ces éventuelles variations de tonalité entre les feuilles de placage d'une même face après finition tendent à accentuer le contraste, et peuvent être perçues comme moins esthétiques. S'agissant d'un produit en bois naturel, ce contraste éventuel ne peut être considéré comme un motif de rejet, mais comme une caractéristique de conception.

Avantages



Personnalisable



Facilité d'usinage et d'installation



Faibles émissions de formaldéhyde

Compléments



Profilé en aluminium



Chant en bois naturel

Applications

FibraPan® EZ Natur Tex est un produit idéal pour différentes applications :

- **Mobilier d'intérieur**
Lits, meubles d'appoint, présentoirs...
- **Portes de passage et portes techniques**
Parements de portes
- **Meubles de salle de bains**
Façades de meubles
- **Revêtements horizontaux et verticaux**
Lambris, faux plafonds...
- **Cloisonnement d'espaces**
Parois techniques fixes et mobiles

Certifications



Roble Rigato

Structure de fil et composition linéaire jointe en mixmatch réalisée avec grand soin par des mains expertes à partir des meilleurs placages sélectionnés de chêne européen.

—
**Roble
Rigato
Mojave**



—
**Roble
Rigato
Cannettato**

NEW



—
**Roble
Rigato
Fuji**



Mojave et Yute sont dotés d'une synchronisation des textures, ce qui facilite l'utilisation de différents panneaux pour un même projet.

—
**Roble
Rigato
Flute**

NEW



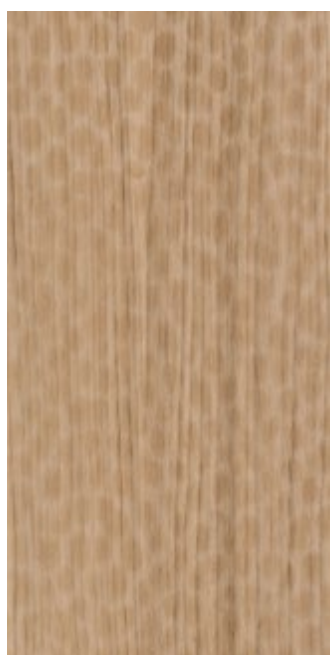
—
**Roble
Rigato
Yute**

NEW



—
**Roble
Rigato
Carved**

NEW



Mojave et Yute sont dotés d'une synchronisation des textures, ce qui facilite l'utilisation de différents panneaux pour un même projet.

Nogal Merlot

Placage de noyer américain avec une structure de fil jointe en mixmatch, qui essaye de mettre en évidence la sinuosité naturelle du grain de ce bois noble.

Il présente certaines caractéristiques typiques du noyer, comme les légers contrastes de veines plus foncées ou les petits reflets naturels qui apportent un aspect étonnamment élégant.

—
**Nogal
Merlot
Mojave**



—
**Nogal
Merlot
Cannettato**

NEW



—
**Nogal
Merlot
Carved**

NEW



Mojave et Yute sont dotés d'une synchronisation des textures, ce qui facilite l'utilisation de différents panneaux pour un même projet.





FibraPan® EZ Natur Tex Roble Rigato Mojave

Rénovation d'une habitation
Antonio Rodríguez Horche

New

FibraPan® EZ Natur Tex Nogal Merlot Cannettato





Chant en bois naturel

4. Compléments

Chants en bois naturel

Pour finaliser avec finesse vos projets, Finsa propose des chants assortis à ses surfaces décoratives naturelles.

La solution intégrale qui vous permet de soigner les moindres détails.

Chant en bois naturel poncé et non collé, de 1 mm d'épaisseur et 23 mm de large.
Rouleaux de 100 ml.

Profilés en aluminium

Autre possibilité permettant la finition des chants : le profilé en aluminium de couleur bronze.

Des profilés en format T et H sont disponibles.



Profilé en aluminium





5. Recommandations techniques

Recommandations générales

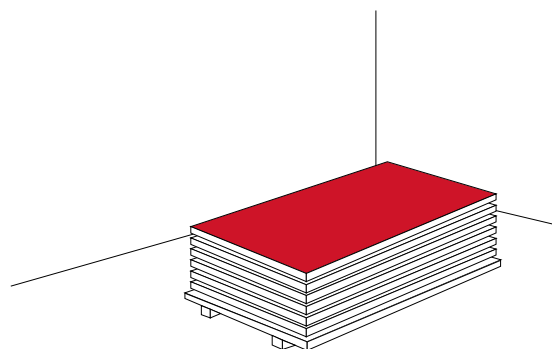
Conditions de stockage

Le stockage doit se faire dans des locaux fermés, ventilés et secs, à l'abri du soleil, de la pluie, du gel et des projections de produits chimiques, en tas compacts.

Les paquets doivent être placés sur une surface plane et nivelée, **en évitant tout contact direct avec le sol et l'eau**, en respectant les distances entre les tasseaux fournis dans l'emballage pour éviter le gonflement, la flexion et la déformation.

Lorsque les paquets sont empilés, il est recommandé **d'aligner verticalement les supports**, pour éviter toute déformation. Les panneaux doivent être conservés emballés dans des conditions similaires à celles de l'emballage d'origine afin de maintenir leurs propriétés. **Il est recommandé de conserver ces protections fournies avec l'emballage d'origine afin de maintenir la surface gravée en bon état.**

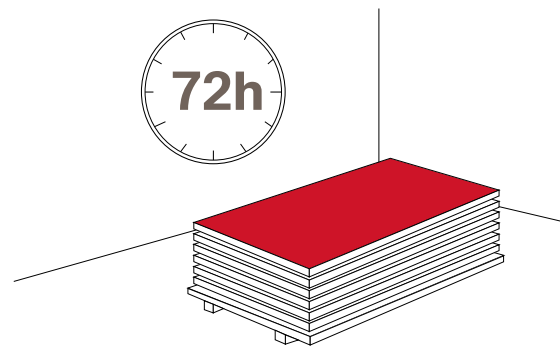
Il faut éviter que le panneau soit soumis à des conditions d'humidité et de température différentes sur chaque face. Il est recommandé d'accorder une attention particulière aux chocs secs et latéraux, et de manipuler le panneau avec précaution afin d'éviter de l'endommager.



Conditionnement

Du fait de leurs propriétés hygroscopiques, le bois et tous les panneaux qui en sont dérivés absorbent et libèrent l'humidité du milieu environnant, en fonction des conditions de température et d'humidité de ce milieu, entraînant alors des variations dimensionnelles.

Il est recommandé de conditionner préalablement les panneaux. Avant le traitement, il est recommandé **de les acclimater à l'environnement pendant au moins 2 jours avant de les utiliser**. Dans le cas d'une installation sur site (revêtement, etc.), **ils doivent être stabilisés sur le lieu d'installation** pour atteindre l'équilibre et minimiser les variations dimensionnelles une fois installés.



Manipulation et découpe

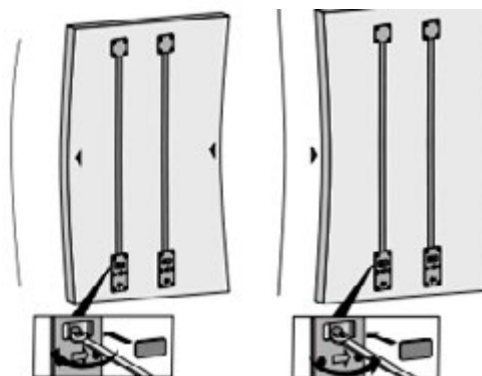
Pour la découpe et l'usinage du panneau, on utilisera les outils couramment employés pour les autres panneaux dérivés du bois. Pour garantir un bon résultat, il est important d'affûter et d'entretenir les outils de coupe, ainsi que d'éliminer les vibrations de la machine, et de suivre les bonnes pratiques recommandées dans les travaux de menuiserie. Nous vous conseillons de consulter votre fournisseur d'outils habituel pour de plus amples informations et conseils.

Le produit doit être manipulé avec précaution, **en évitant un frottement intense entre les faces qui pourrait endommager la surface décorative**. Il est recommandé d'usiner le chant du panneau en évitant les arêtes droites.

Correction de la planéité

Comme il s'agit d'un produit asymétrique, car la texture n'est appliquée que sur une seule face, nous ne pouvons pas garantir les valeurs de gauchissement.

Par conséquent, pour les applications comme des portes de grandes sections, des longueurs de plus de 1 m et des épaisseurs inférieures à 26 mm, l'utilisation de tendeurs verticaux est recommandée, aussi bien pour les portes qui sont ensuite montées dans un système coulissant ou pliant que pour les portes battantes à charnières. Il est recommandé d'utiliser 2 ferrures de redressement, toujours par porte ou face.



Pour plus de détails, veuillez consulter les recommandations de votre fabricant de ferrures.

Nettoyage

Avant la finition, les surfaces doivent être exemptes de poussière, de saleté et de marques de ponçage.

Avant de procéder à l'application d'un produit de finition, il est souhaitable de frotter légèrement par exemple avec un tampon ponceur pour éliminer toute saleté ou imperfection, puis de souffler abondamment avec de l'air sous pression.

L'envers du panneau FibraPan® EZ Natur Tex est fourni préponcé, ce qui nécessite un ponçage à un grain plus fin avant l'application d'une finition.

Traitement de finition

En raison de leur comportement hygroscopique, les panneaux libèrent et absorbent l'humidité de l'air ambiant ou des éléments voisins, il est donc primordial de les **acclimater préalablement sur le lieu d'installation** et de laisser des joints de dilatation autour du périmètre du panneau une fois installé sur le site, en cas de cloisonnage.

La méthode d'installation et de fixation est essentielle pour garantir le bon fonctionnement des panneaux mis en œuvre.

Nous proposons pour cette gamme deux profilés en aluminium qui offrent une finition élégante et simple pour les chants. Ces profilés facilitent et accélèrent la finition des pièces, soit avec le profilé en T pour les finitions sur 4 côtés, soit avec le profilé en H pour les lambris.





FibraPan® EZ Tex

Aspect

Les solutions en MDF texturés, en raison de leur processus de fabrication, peuvent présenter des variations de tonalité, ne garantissant pas l'homogénéité sur une même face, entre les faces d'un même panneau et entre les différentes productions.

Il est donc recommandé ce qui suit :

- utiliser de préférence des panneaux provenant du même lot de fabrication ;
- comparer avant application les panneaux de même épaisseur ou d'épaisseurs différentes, pour vérifier leur teinte.

Dans le cas des panneaux teintés dans la masse, des pigments naturels très résistants sont utilisés pour leur fabrication. Toutefois, l'exposition directe à la lumière du soleil doit être évitée afin de prévenir les changements de couleur.

Chants droits

L'étanchéité des chants est recommandée pour assurer le bon fonctionnement du panneau.

Dans le cas de finitions pigmentées transparentes, il peut y avoir une légère variation de couleur entre la surface du panneau et les chants, en raison d'une absorption accrue sur ces derniers ; sceller les chants atténue cet effet.

Finition

Le panneau texturé est livré brut, il est donc recommandé d'appliquer un traitement pour protéger la surface.

Lorsqu'un traitement de surface (laque, vernis, huile, cires...) doit être appliqué, nous recommandons d'effectuer un test préliminaire sur un échantillon représentatif, ce afin de vérifier la compatibilité du revêtement avec le panneau. Il convient de noter que les finitions transparentes peuvent modifier la teinte initiale du panneau en l'assombrissant.

Nous recommandons l'utilisation d'un produit d'étanchéité avant d'appliquer le traitement de surface de finition. Les produits aqueux à forte teneur en eau peuvent affecter le support et provoquer une répulsion indésirable des fibres. Dans ce cas, il est recommandé d'appliquer un apprêt isolant à base de solvant et de poursuivre avec le processus de finition à base d'eau.

Avant d'effectuer la finition finale, et après l'apprêt, pour un résultat esthétique optimal et soyeux au toucher, il est souhaitable de frotter légèrement à l'aide d'un tampon ponceur ou d'un rouleau brosse souple pour éliminer les éventuelles salissures ou imperfections de la surface, puis de souffler abondamment avec de l'air sous pression.

Dans le cas de FibraPan® Tex Cannettato, en raison de la conception de la texture elle-même, ce ponçage est nécessaire avant la finition finale.



FibraPan® EZ Natur Tex

Aspect

FibraPan® EZ Natur Tex est un panneau replaqué d'un placage naturel et avec une texture dimensionnelle sur une des deux faces. La face arrière du panneau est complètement lisse, la texture n'est pas appliquée sur cette face arrière.

Les qualités des placages entre la face décorative et la face arrière (contreface) sont différentes :

La surface gravée (face avant) utilise un placage de qualité supérieure (code 033) adapté à la haute décoration, aux façades de meubles, aux lambris, aux portes, etc. Ce placage est réalisé avec une technique de jointage en mixmatch qui combine des feuilles de différents lots pour générer un aspect visuel plus naturel.

La surface non gravée (contreface) utilise un placage de moindre qualité (code 036) joint en livre ouvert, mais toujours de la même espèce que sur la surface avant gravée.

Le bois étant un produit naturel, **sa couleur et sa structure peuvent varier**. Pour les placages de bois, la consistance absolue des couleurs entre les différents lots de production ne peut être garantie. Par conséquent, une légère différence entre les panneaux ne peut être considérée comme un défaut, car elle est due à la nature même du bois, qui varie d'une grume à l'autre, voire au sein d'une même grume.

Il est recommandé à l'installateur :

- d'utiliser le même lot de production (paquet) par pièce.
- de comparer avant application les panneaux de même épaisseur ou d'épaisseurs différentes pour vérifier leur teinte.

Toutes les espèces de bois sont sensibles à la lumière et changent de couleur avec de petites différences de teinte causées par une exposition directe ou indirecte au soleil ; par conséquent, un changement superficiel de couleur au fil du temps est une caractéristique naturelle du produit, et non un défaut.

Le processus utilisé pour graver la surface décorative peut aboutir à :

- une petite différence de teinte entre le placage original avant et après application de la texture. Cette différence peut être accentuée par la finition vernie ou huilée des faces du panneau, car cette finition tend à mettre en évidence les éventuels contrastes typiques d'une composition en mixmatch du placage naturel. Cela ne peut pas être considéré comme un défaut ;
- de légères fissures ou craquelures dans le placage, qui ne peuvent être considérées comme un défaut mais comme une caractéristique du produit.

Découpe et façonnage des chants

Pour obtenir une finition de qualité, il faut toujours utiliser une scie principale et un inciseur. La face avant avec relief tournée vers le haut de sorte que **la scie attaque toujours en premier la face visible du panneau**. Régler au préalable la hauteur du disque de manière à ce qu'il dépasse d'environ 15 mm.

Le type d'outils et le nombre de dents jouent également un rôle important. Plus il y a de dents, meilleure est la qualité de la coupe, ce qui permet d'obtenir de meilleurs résultats sur les disques à dents alternées. **Il est recommandé de découper à faible vitesse d'avance.**

Le façonnage des chants peut être exécuté avec des machines conventionnelles, en laissant toujours un **excédent de chant pour permettre un ajustement manuel plus fin** à l'aide d'une cale ou d'un tampon abrasif. Ce résultat sera optimal si l'on utilise un chant de placage de 1 mm.

Cet ajustement manuel doit être effectué parallèlement au grain du bois.



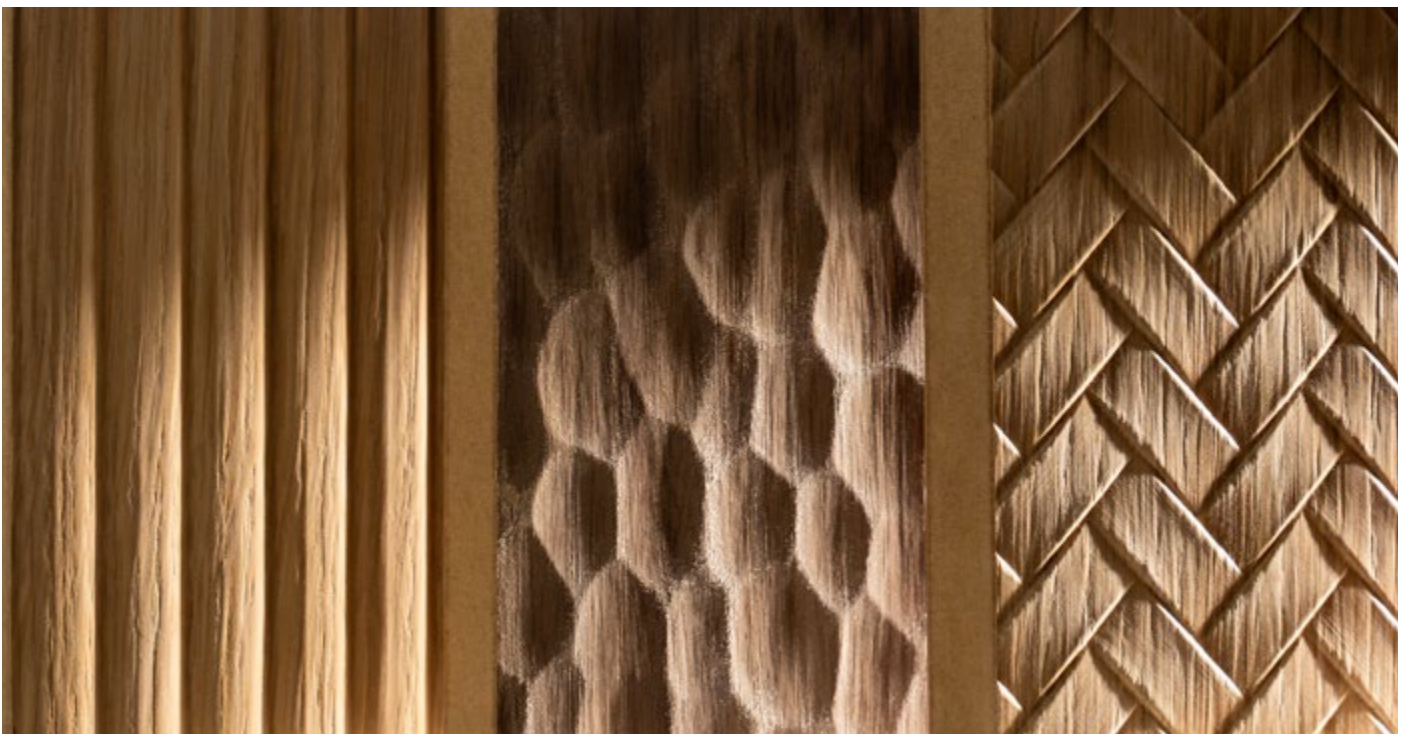
Finition

Le panneau FibraPan® EZ Natur Tex est livré brut, il est donc recommandé d'appliquer un traitement pour protéger la surface.

Grâce au processus de gravure, **les surfaces texturées consomment moins de vernis qu'un placage normal.**

Il est recommandé d'appliquer une première couche diluée afin qu'elle pénètre dans les pores et imprègne suffisamment la fibre du bois. Ensuite, il faut poncer doucement le fond, sans besoin d'utiliser du papier de verre car cela pourrait endommager la texture.

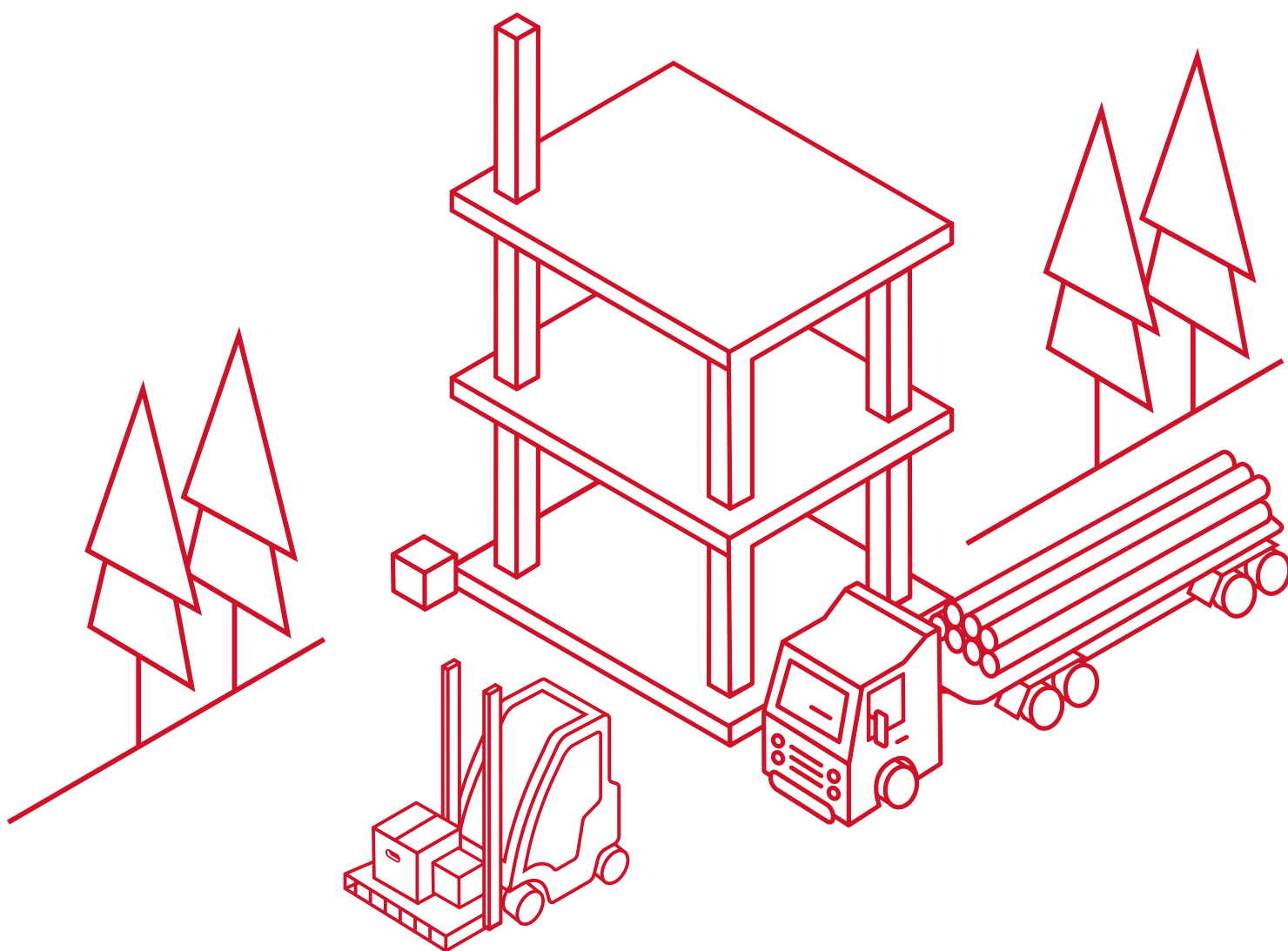
Puis il est important de souffler la surface texturée avec beaucoup d'air pour éliminer la poussière de ponçage qui pourrait rester incrustée dans les reliefs, évitant ainsi qu'elle ne remonte à la surface une fois le processus finalisé, en particulier sur les placages foncés. Enfin, terminer avec le même vernis.







Demandez-nous notre programme de services complets (formats et épaisseurs, minima de fabrication, délais de livraison...). Nous sommes à votre écoute.





Finsa

finsa.com

[@](#) [in](#) [p](#) [f](#) [v](#) [X](#)