

Alpha Nero (Dubai)



Freiraum
Planungsbüro
(Allemagne)



Tischlerei Schröder (Allemagne)



Vanside (Allemagne)



珠海翠湖香山留香苑 (Chine)



J. Pietzner (Allemagne)



珠海翠湖香山留香苑 (Chine)



lusplans (Allemagne)



Die Guerillaz (Allemagne)



BLENDE (Athènes)



Vanside (Allemagne)



Woodworx (Australie)



MIKADO (Allemagne)



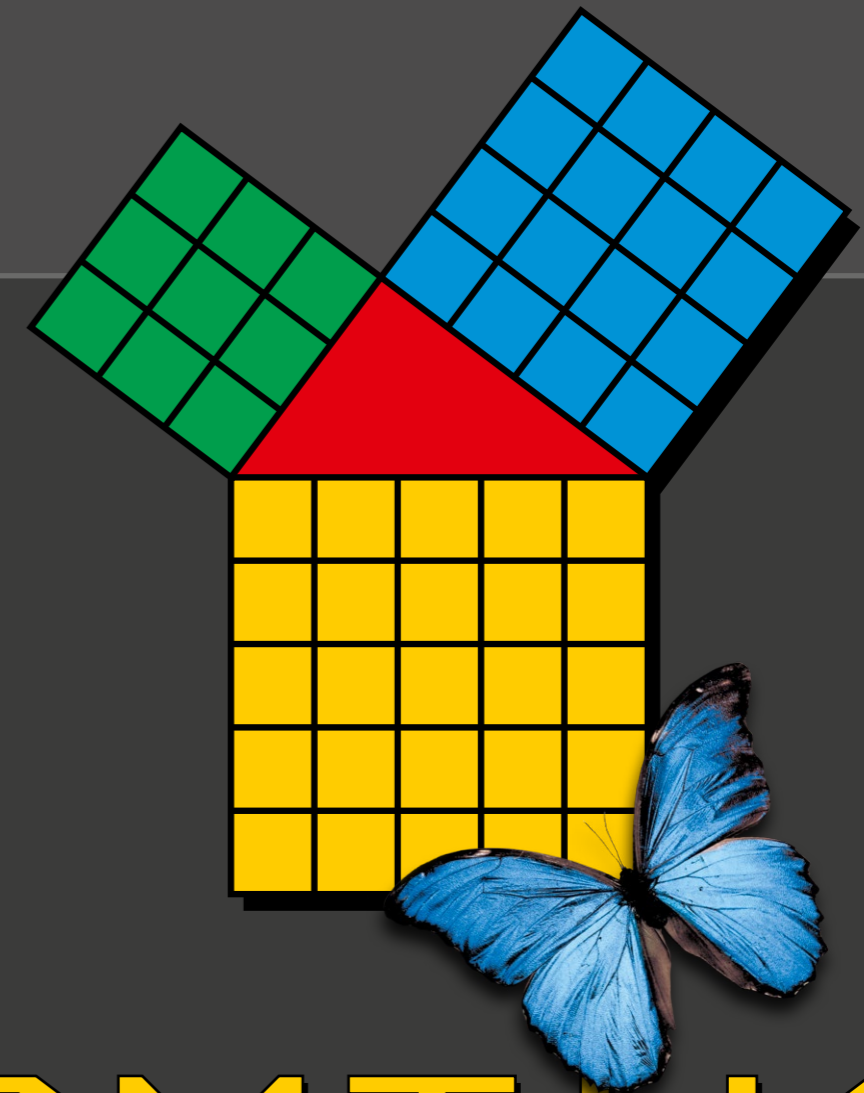
Gielissen
(Pays-Bas)



SIK-Holz (Allemagne)



Minosa (Australie)



PYTHA

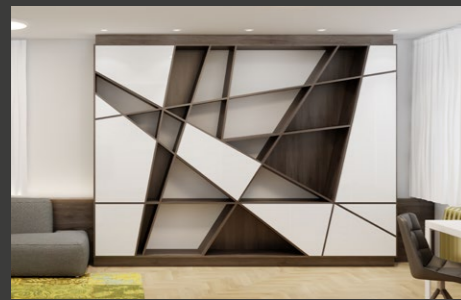
3D-CAD-SOFTWARE

PLANIFICATION 2D / 3D

Construction individuelle

Générateurs

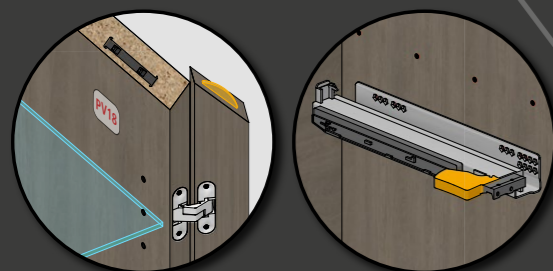
Surfaces de forme libre



Armoires, cuisines, escaliers, connecteurs...



Quincaillerie automatique



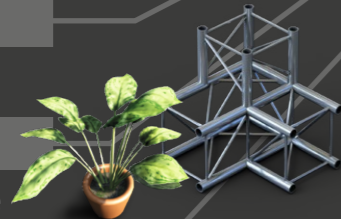
Paramétrique

Bibliothèques

Plus de 35 000 éléments de bibliothèque

Importation de données

De nombreux formats de fichiers, p. ex. aussi issus de scanners 3D



PYTHA
3D-CAD-SOFTWARE

PRÉSENTATION

Images photoréalistes

Esquisses

Temps réel

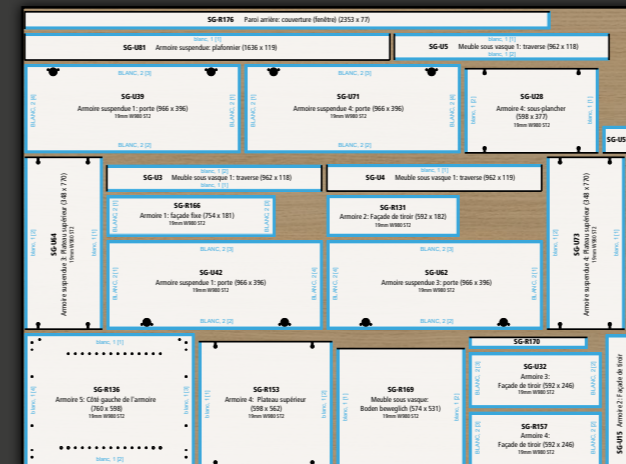
Vidéos

AR / VR

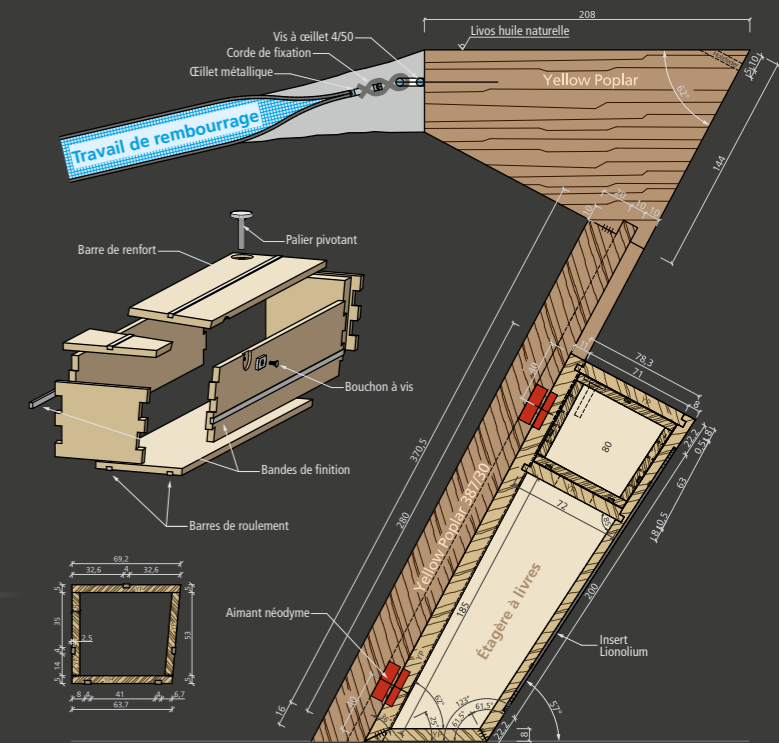


PRÉPARATION DU TRAVAIL

Nesting



Dessins techniques



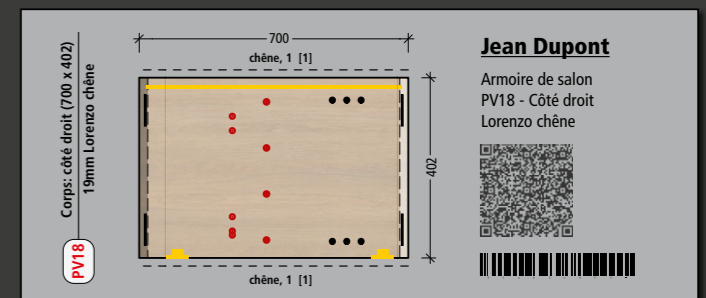
Liste de pièces & rapports

Projet: stand d'exposition, buffet | Client: Génie civil Dupont | Lieu: Francfort-sur-le-Main

Position	Nom	Matériau	Dimensions finies			Découpe		Plaque de chant	
			long	brièv.	épaisseur	long	brièv.	côté long	côté court
SR461	plateau de recouv.	H1318 ST10	1118	533	19	1116	531	H1318 ST10, 2	
SR454	panneau supérieur	W980 ST2	982	400	19	982	398	W911 ST2, 1	W980 ST2, 1
SR455	panneau inférieur	W980 ST2	982	400	19	982	398	W911 ST2, 1	W980 ST2, 1
SR458	tablettes	W980 ST2	982	383	19	982	381	W980 ST2, 1	W980 ST2, 1
SR452	côté droit	W980 ST2	740	400	19	738	398	W911 ST2, 1	W980 ST2, 1

Logiciel ERP / métier

Impression d'étiquettes personnalisées



PRODUCTION

Machines CNC

Scies à panneaux

Coupeur laser

Machines d'assemblage

Imprimantes 3D etc.

Connexion à toutes les machines courantes – pas seulement pour le bois, mais aussi pour la pierre, le verre, la tôle, les matériaux composites, le plastique, etc.

