



# askA

INTERIOR

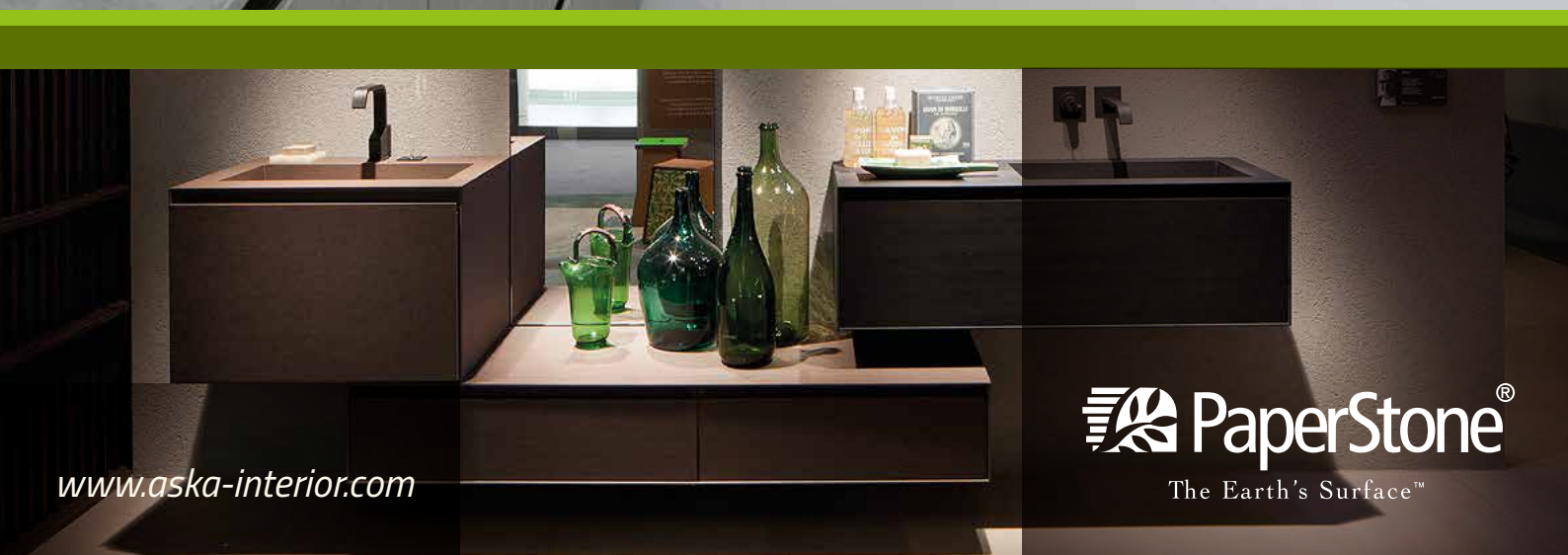
PAPERSTONE® Classique • 2025 - v3

RÉACTIVITÉ / DURABILITÉ / CONFIANCE

DISTRIBUTEUR EXCLUSIF EN FRANCE DE PANNEAUX BIOSOURCÉS PAPERSTONE®



*La synthèse de tous vos projets*



[www.aska-interior.com](http://www.aska-interior.com)

 **PaperStone®**  
The Earth's Surface™



L'histoire de la société ASKA Interior, PME familiale spécialisée dans la distribution de résine synthèse, débute en 2004 avec trois personnes. La société est en avance sur le marché français (Solid Surface) avec une première expérience et l'arrivée de la marque HIMACS.

Grâce aux services fournis et à notre réactivité, nous nous sommes progressivement et régulièrement développés. Dès 2005, nous avons été approchés par LG pour distribuer la marque HIMACS. Nous devenons donc naturellement distributeur exclusif dans l'est de la France. Cette nouvelle matière, mise sur le marché permet d'offrir une gamme de couleurs attrayantes et surtout une qualité exceptionnelle.

Sept ans plus tard, nous élargissons notre couverture territoriale à l'Île-de-France et au Rhône-Alpes, puis nous établissons notre stock et un centre de formation en Île-de-France. Grâce à l'efficacité de notre équipe commerciale, nous avons agrandi rapidement notre surface de stockage pour atteindre 1200 m².

En 2020, nous ouvrons notre second showroom dédié aux architectes, décorateurs, agences et autres professionnels à Paris. Notre chargée de prescription assure une présence terrain active et un service clients de qualité.

Notre stratégie en matière de volume de stock et la mise en place de notre Collection Premium nous démarque de la concurrence par une très grande disponibilité et réactivité de service.

LE MOT DU DIRECTEUR

Depuis 2023, j'ai la chance d'avoir pris la succession de Denis Jacquemin. Mon parcours dans le bâtiment puis l'aménagement m'a permis de gérer différents types de chantiers allant des hôpitaux jusqu'à l'hôtellerie de luxe. Après treize ans chez ASKA Interior en tant que commercial, ma mission est de continuer à promouvoir les valeurs qui ont fait la force de la société.

J'aime dire que nous ne sommes pas simplement des vendeurs de panneaux en solid surface, mais véritablement des fournisseurs de solutions et de services avec une expertise dans le soutien technique.

L'engagement de mes équipes et la mise en place de nouveaux services nous ont permis de croître et de fidéliser nos clients. Ma volonté, et celle de tous mes collaborateurs, est de continuer à proposer nos gammes de produits et surtout de fournir un vrai service « humain ». Tout ceci grâce à nos points forts : disponibilités, conseils techniques, formations, rapidité de réponses...

À l'avenir, nous continuerons notre croissance avec cette philosophie tout en modernisant nos outils de travail et nos interfaces clients. Pour les générations futures, nous souhaitons également développer nos gammes de produits biosourcés, comme les panneaux de Paperstone® que nous avons lancés en 2022.

C. Jacquemin

Clément JACQUEMIN  
Directeur d'ASKA Interior



CONFIANCE

RÉACTIVITÉ

DURABILITÉ

aska



Contact & Réseau commercial, Notre démarche ..... 4 à 5

Conditions générales de vente, Avantages ..... 6 à 7

PaperStone notre panneau bio-sourcé ..... 08

PaperStone la surface éco-responsable ..... 11

Notre gamme : couleurs et tailles ..... 12 & 13

Spécifications et explicatifs techniques ..... 14 & 15

Accessoires ..... 17

Exemples de réalisations ..... 18 & 19

Partenariat avec Matériaux.Archi ..... 20

Formations ASKA Interior ..... 21

Sous-Traitance ..... 22

Nos services en ligne ..... 23

ASKA INTERIOR  
P.04

PRÉSENTATION  
PAPERSTONE  
P.08

MATERIAUX.ARCHI  
FORMATIONS  
& SOUS-TRAITANCE  
SERVICES EN LIGNE  
P.20

NOTRE  
ÉLÉPHANT  
Pourquoi ?  
Car il incarne  
les valeurs  
d'ASKA Interior !

- Robustesse
- Fiabilité
- Longévité
- Sagesse







Crédit photo : © Grégory Pires Photographie

## NOTRE DÉMARCHE



### NOTRE PHILOSOPHIE

Depuis 2003, ASKA Interior accompagne ses clients et prescripteurs en leur apportant son savoir-faire, ses conseils et des formations sur-mesure. Nous sommes convaincus que la réussite se fera ensemble, et les mots Service, Réactivité, Innovation et Ambition rythment notre quotidien.



### NOS GARANTIES

Nous avons mis en place sur nos produits **HIMACS® une garantie de 15 ans\*** et ceux-ci sont réparables par des professionnels du métier. Une **garantie de 10 ans** est aussi en place sur nos produits **bio-sourcés Paperstone®**.

> Notre équipe met tout en oeuvre pour répondre au mieux à vos besoins !



### NOTRE MISSION

ASKA Interior est **distributeur exclusif** de Solid Surface (résine de synthèse) **HIMACS** sur la moitié de l'Hexagone et au Luxembourg. Nous sommes aussi distributeur **exclusif de panneaux bio-sourcés PaperStone®** sur l'ensemble de la France et du Luxembourg.



### NOTRE BUT

**Vous accompagner dans vos projets :** réponses techniques, formations à la transformation du matériau, **grande disponibilité des produits, réactivité...**



## NOTRE COUVERTURE TERRITORIALE & COMMERCIALE

### Siège Social & Stock Strasbourg :

**ASKA Interior**  
10, rue Alfred de Vigny ■ 67200 Strasbourg  
**Tél. : +33(0)3 88 30 12 14**  
**contact@askapro.fr**  
**www.aska-interior.com**

### > Nos horaires d'ouvertures :

Du lundi au jeudi de 8h00 à 12h00  
et de 13h00 à 17h00  
et le vendredi de 8h00 à 12h00

### Stock Principal & Centre de formation (au sud de Paris) :

13/15 rue des Pyrénées  
ZAC Bois Chaland ■ 91090 Lisses

### Stock région Lyonnaise :

Adresse sur demande

### ASKA Showroom à Paris :

192 bis, rue de la Roquette ■ 75011 Paris  
> Visite uniquement sur rendez-vous,  
avec Isabelle KANI au 06 37 99 98 29

COUVERTURE COMMERCIALE

**HI·MACS**



**Couverture commerciale PaperStone :**  
Nous sommes le distributeur **exclusif** sur toute la France et au Luxembourg de **panneaux biosourcés PaperStone 100% Écoresponsable !**

RETROUVEZ-NOUS SUR :

**WWW.ASKA-INTERIOR.COM**



aska-interior  
askainterior  
aska\_interior  
AskalInterior67  
askainterior380  
aska\_interior.fr

## NOS COMMERCIAUX :



### ● RÉGION EST

(Dép. 08-51-54-55-57-88-Luxembourg) :

**Romain PETIT** • Dir. commercial & du développement  
06 86 26 71 77 - contact@askapro.fr



### ● ALSACE

(Dép. : 67-68) :

**Michaël HEITZ** • Technico-Commercial  
06 71 21 06 52 - m.heitz@askapro.fr



### ● RHÔNE-ALPES

(Dép. 01-03-05-07-18-26-38-42-58-69-71-73-74) :

**Yunus OCAI** • Technico-Commercial  
07 87 48 65 07 - y.ocal@askapro.fr



### ● NORD DE LA FRANCE

(Dép. 02-27-59-60-62-76-80) :

**Julien LENGLET** • Technico-Commercial  
06 78 55 90 48 - j.lenglet@askapro.fr



### ● BOURGOGNE & FRANCHE-COMTÉ

(Dép. 10-21-25-39-45-52-70-89-90) :

**Juliette DEWILDE** • Technico-Commerciale  
06 77 08 97 81 - j.dewilde@askapro.fr



### ● RÉGION PARISIENNE

(Dép. 75-77-78-91-92-93-94-95) :

**Isabelle KANI** • Prescriptrice  
06 37 99 98 29 - i.kani@askapro.fr



### ● RÉGION SUD

(Dép. 2a-2b-04-06-13-83-84) :

**Manon METRA** • Technico-Commerciale  
06 30 21 69 34 - m.metra@askapro.fr

## HOTLINE & LOGISTIQUE :



### Mélody MOHR

Responsable Administration des Ventes

03 88 30 12 14  
contact@askapro.fr



### Sandrine EXPERT

Assistante Commerciale

03 88 30 12 14  
contact@askapro.fr



### Jeremy GALASSO

Responsable du dépôt de Lisses

03 88 30 12 14  
contact@askapro.fr



## ADMINISTRATION :



### COMPTABILITÉ

**Isabelle BOCK**

03 88 30 86 43  
i.bock@askapro.fr



### BUREAU D'ÉTUDE

**Emmanuel TRITZ**

03 88 30 80 50  
e.tritz@askapro.fr



### COMMUNICATION & MKT

**Claude FISCHER**

06 83 36 71 37  
c.fischer@askapro.fr





## NOS CONDITIONS DE TRANSPORT



Disponibilité  
de la gamme  
Premium  
(Sauf zone SUD)

Aska Interior s'engage à assurer un service irréprochable de la commande jusqu'à la livraison. Notre stock principal se situe à Lisses, en région parisienne. Il est régulièrement approvisionné pour garantir une **grande disponibilité de nos produits dont notre Collection Premium.** ★



Les frais de dépalettisation par panneau sont facturés. Au-delà de 3 panneaux commandés les frais sont supprimés.



La livraison groupée vers un Point Relais Partenaire est aussi possible (Nous consulter)



Frais de transport applicable avec un forfait fixe. (Nous consulter)

\*Les prix affichés sont hors taxes



Franco à la palette OU pour toute commande conséquente de produits bruts (Nous consulter)



Pour plus d'informations sur la logistique et les disponibilités de nos produits, scannez ce QR Code et envoyez nous un mail. OU par téléphone : 03 88 30 12 14



## Correspondances nombre de panneaux / palette

**15** PANNEAUX de 12 mm  
Palette complète

**20** PANNEAUX de 9 mm  
Palette complète

**30** PANNEAUX de 6mm  
Palette complète



## Adresse du dépôt général et horaires d'enlèvement :

> Vous avez également la possibilité de récupérer la marchandise au dépôt de Lisses sur simple prise de rendez-vous.

**Du Lundi au Jeudi :** Matin de 8h00 à 11h30 et l'Après-midi de 13h30 à 16h30

**Stock ASKA Interior :** VALAD Parc Bois Chaland ■ Bâtiment C  
13-15, rue des Pyrénées ■ 91090 LISSES ■ France



## Conditions de règlement et prix

**Pour une ouverture de compte :** paiement par facture pro-forma avant livraison. Un RIB et extrait KBIS vous seront demandés. Pour les commandes suivantes, paiement par virement bancaire dans un délai de 30 jours (date de facture). Pour tout autre moyen de paiement, merci de nous consulter.

Tous les prix affichés dans ce catalogue sont des prix hors taxe (HT).



## AVANTAGES PARTENAIRES & CLIENTS

Profitez de nos tarifs partenaires grâce à nos avantages clients spécifiques !

01



### Réactivité & disponibilité de nos équipes

Notre hotline et nos commerciaux sont disponibles en permanence pour répondre à vos demandes : conseils, spécificités techniques, délais de livraison. Nous apportons des solutions sur l'ensemble de la gamme de nos produits et services associés !

02



### Disponibilité de nos produits avec la Collection Premium ★

Notre Collection Premium, c'est 40 % de nos produits en stock et disponibles en quelques jours et ceci à un tarif préférentiel. Un véritable atout pour nos partenaires et leurs clients !

03



### Mallette ASKA Interior et échantillons à votre disposition

Pour la mise en avant de vos projets, nous mettons à disposition la plus belle mallette du marché avec plus de 100 échantillons, vos clients pourront choisir la teinte parfaite et se projeter dans leurs projets les plus fous et le tout sur simple demande.

04



### Formation produits & Centre de formation

Nos commerciaux sont de véritables spécialistes de la résine de synthèse (Solid surface HIMACS et PaperStone) et vous proposent des formations sur-mesure. Nous dispensons également des formations théoriques et pratiques dans nos centres à Lisses (91) et à Strasbourg (67).

05



### Showroom à Paris & Strasbourg

Nos deux show-rooms s'adressent à vos clients, prospects ou aux professionnels du métier (agenceurs, architectes, designers et créatifs...). Ils permettent de découvrir les possibilités infinies de nos produits HIMACS et Paperstone®. Ce sont de vrais outils pour valider le choix de coloris et des futurs projets en grand format.



Grâce à notre engagement, nous favorisons la préservation de l'environnement tout en offrant un service plus proche des besoins de nos clients avec une disponibilité de notre Collection Premium dans notre stock de Lisses (91). Notre professionnalisme, notre expertise en design et architecture d'intérieur ainsi que notre souci de l'écologie font de nous un choix idéal pour ceux qui recherchent des solutions design et respectueuses de l'environnement. > C'est grâce à ces efforts que nous réduisons notre empreinte carbone.





Catalogue Paperstone  
en ligne au format PDF.  
> Scannez ce QR Code

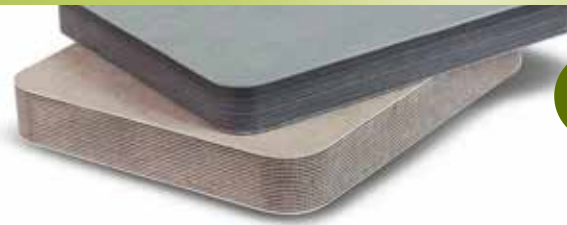


Une exclusivité dans toute  
la France par ASKA Interior



100%  
NATUREL





LA 1<sup>ÈRE</sup> PRÉOCCUPATION DES FRANÇAIS EST LA PROTECTION DE L'ENVIRONNEMENT.

## LES CHOIX DURABLES EN MATIÈRE D'ENVIRONNEMENT ET DE RESPECT DE LA NATURE TENDENT À S'IMPOSER AUJOURD'HUI COMME LES NOUVELLES NORMES.

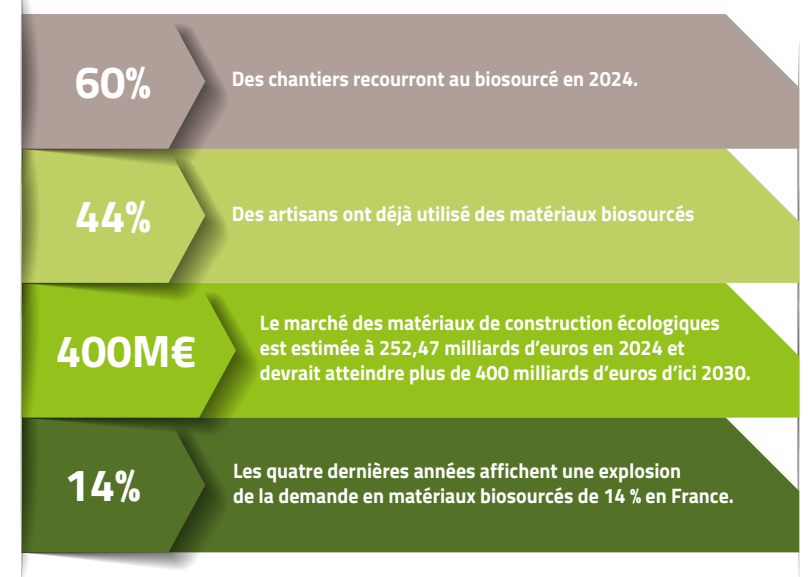
Choisir des produits verts signifie s'impliquer pour construire un monde plus sain et un avenir meilleur. PaperStone® s'engage à proposer des produits verts innovants qui contribuent à un style de vie respectueux de l'environnement, intelligent, élégant et responsable.

PaperStone® n'est pas seulement un nouveau matériau qui est produit de manière socialement responsable, mais, il est aussi extrêmement solide et présente une résistance comparable à celle de la pierre, une beauté semblable à celle de matériaux naturels et peut être travaillé comme des bois durs. C'est un panneau esthétique et robuste, connu pour sa durabilité environnementale, sa garantie de 10 ans, son apparence contemporaine et son toucher doux et soyeux.



LA BEAUTÉ ET LE CARACTÈRE DE PAPERSTONE® SONT UNIQUES, SA FONCTIONNALITÉ ET SA FIABILITÉ REPRÉSENTENT UNE VÉRITABLE ALTERNATIVE ÉCOLOGIQUE AUX MATÉRIAUX TRADITIONNELS.

PaperStone® est le premier panneau d'agencement à être fabriqué à partir de papier et carton 100 % recyclés certifiés FSC® et imprégnés d'une résine biologique végétale certifiée PetroFree™ (aucun composé chimique dérivé du pétrole). Les pigments naturels utilisés dans la fabrication du panneau à la place des colorants chimiques, offrent une plus grande résistance à la lumière UV, des couleurs stables et naturelles. Il ne contient aucun formaldéhyde et n'émet aucun COV (Composé Organique Volatile).



## PAPERSTONE® VA JUSQU'AU BOUT DE LA DÉMARCHE ÉCOLOGIQUE !

**Face au changement climatique, les matériaux biosourcés présentent de nombreux avantages :** une très longue durée de vie, la capacité de stocker du carbone et, en même temps, une consommation d'énergie réduite pendant l'utilisation. Leur impact sur l'empreinte carbone des bâtiments est effectif dès la construction, contrairement aux approches qui ciblent l'exploitation des bâtiments dont les effets s'étalent sur des décennies. Les lots concernés par les matériaux bio et géosourcés représentent environ 54% du poids carbone moyen des bâtiments.

**PaperStone® joue un rôle crucial dans la préservation de l'environnement en utilisant des matériaux recyclés, durables (avec une garantie de 10 ans) en suivant un processus de fabrication respectueux.**

L'usine PaperStone® est située juste à côté d'un fabricant de papier et de carton, ce qui permet l'apport de matière première vers la chaîne de fabrication et donc son transport beaucoup plus écoresponsable. Une stratégie volontaire et responsable décidée dès la construction de l'usine. La deuxième source d'approvisionnement est la filière de recyclage environnante. La troisième source d'approvisionnement dans la composition finale des panneaux est la fibre de bois issue des scieries présentes aux alentours de l'usine.

**PaperStone® est conforme aux normes les plus strictes en matière d'environnement** et détient la certification Forest Stewardship Council® (Bois issu des forêts gérées de manière responsable) ainsi que celle du Rainforest Alliance® et aussi Smartwood Program (Programme mondial de certification pour la conservation des forêts tropicales) et il est bien sûr composé sans aucune résine à base de pétrole (certification PetroFree). PaperStone® dispose aussi du label FSC qui permet aux propriétaires et gestionnaires forestiers de prouver leur engagement pour une gestion forestière responsable grâce à un référentiel de gestion forestière exigeant et à un système d'audit sérieux.

**PaperStone® à la certification aux normes NSF permet de prouver que les équipements alimentaires commerciaux** sont conformes aux exigences du «US FDA Food Code». La conformité au code alimentaire de la FDA est vérifiée par des inspecteurs de la santé publique aux États-Unis.

**PaperStone® est aussi certifié Anti-feu** Classement anti feu français certificat M1 & certificat européen B-S1-D0.

PaperStone® est conforme à de nombreuses normes et certifications : ces documents sont disponibles sur simple demande à [contact@askapro.fr](mailto:contact@askapro.fr)



**PaperStone® : l'innovation Écoresponsable à base de papier et de carton 100% recyclés !**

### LES AVANTAGES DE PAPERSTONE® :

- 1 A Résistance mécanique et solidité**
- B Résistance à l'eau** (ne gonfle pas)
- C Résistance au feu M1** (Norme courante exigée)
- D Hygiénique** (En milieu hospitalier, médical & laboratoire)
- E Contact alimentaire** (Restauration, lieux de vente retail, cuisine)

**PaperStone® est un matériau biosourcé attractif, qui résiste aux fortes charges grâce à sa densité très élevée.**

Les nombreuses qualités intrinsèques en font le matériau incontournable des applications architecturales d'intérieurs et d'extérieurs telles que les revêtements muraux, les plans de travail de cuisine, les salles bains, comptoirs d'accueil, le mobilier et les objets design...

**PaperStone® est de tous les projets, aussi bien dans le domaine privé que public : habitations, bureaux, hôtels, hôpitaux, crèches, écoles, laboratoires, centres commerciaux, commerces retail, musées, camping-cars, tour bus, piscines et mobiliers d'extérieur, parcs de jeux enfants, ferroviaire, yachting, aviation, objets design, objets d'art...**

### AUTRES AVANTAGES PAPERSTONE® :

- Il peut être facilement fraisé et percé pour une fixation mécanique.
- Rigidité structurelle et solidité dans les applications horizontales et verticales.
- Usinage à l'aide d'outils de menuiserie traditionnels ou découpe jet d'eau (haute pression).
- Possibilité de créer des finitions personnalisées (feuilures et tranches multicouches apparentes).
- L'application de l'huile végétale modifie le rendu du panneau pour des couleurs plus intenses.



## NOTRE GAMME PAPERSTONE®

### LES NOUVEAUX COLORIS DE LA GAMME PAPERSTONE®

Distribuée par ASKA Interior, la gamme est inspirée par les couleurs chaudes et intenses de la terre.

#### ■ Gamme classique : Slate, Sienna, Honey

La gamme classique est teintée dans la masse et se compose d'une seule couleur (pas de multicouche)

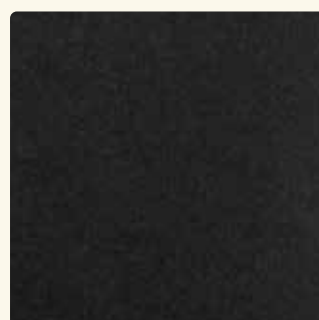
#### ■ Gamme design\* : Pewter, Sand, Graphite, Azure, Chacoal

La gamme design se compose de plaques de la série Design Collection qui présentent un aspect multicouches sur la tranche, et ne sont donc pas colorées de manière uniforme sur toute la profondeur de la plaque ce qui la rend particulièrement intéressante en termes de design et de conception de vos projets. Cela permet de réaliser des design avec une mise en avant des tranches multicouches.

### PAPERSTONE® C'EST DEUX GAMMES ET HUIT COLORIS



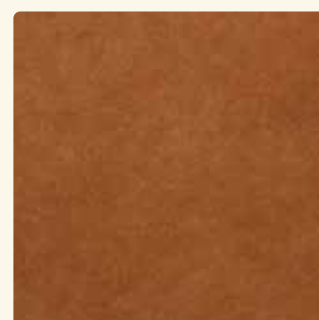
Azure\*



Charcoal\*



Graphite\*



Honey



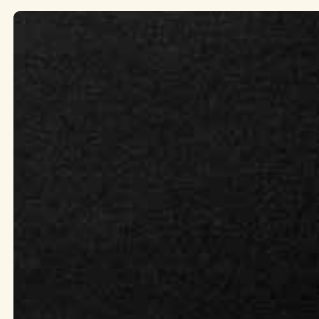
Sand\*



Pewter\*



Sienna



Slate



> Pour commander vos échantillons de PaperStone scannez ce QR Code !

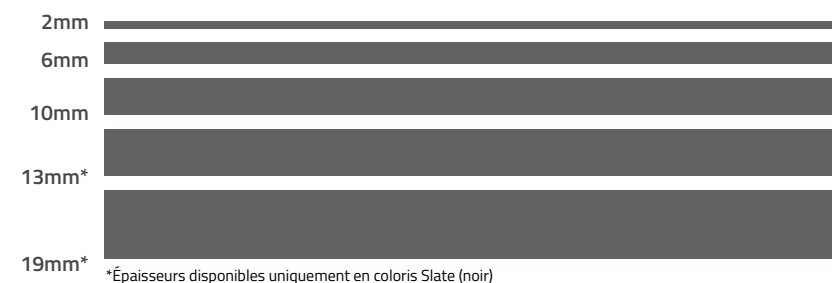


> Besoin d'informations sur PaperStone scannez ce QR Code !

## NOS PANNEAUX PAPERSTONE®

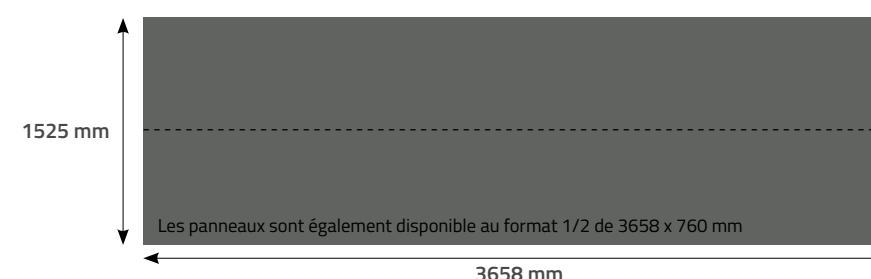
### ÉPAISSEURS ET DIMENSIONS DES PANNEAUX PAPERSTONE®

#### ÉPAISSEURS DES PANNEAUX :



\*Épaisseurs disponibles uniquement en coloris Slate (noir)

#### TAILLES DES PANNEAUX :



**PaperStone®**

The Earth's Surface™

La gamme est disponible avec deux tranches différentes (classique et feuilletée)



Rendus des tranches feuilletées



Crédits des photos : PaperStone



## SPÉCIFICATIONS TECHNIQUES :

### EN SAVOIR PLUS SUR PAPERSTONE®

#### Propriété :

Poids spécifique (densité)  
Formaldéhyde  
Résistance à la traction d'une vis (90° de la surface)  
Gonflement (1 heure dans l'eau bouillante)  
Gonflement (24 heures dans une eau à 23°)  
Résistance en compression

#### Résultat :

1,328 gr/cm<sup>3</sup>  
1 mgHCNO/(m<sup>2</sup>h)  
323 N/mm  
0,00 %  
0,00 %  
131,1 Mpa

#### Méthode :

Pycnomètre UNI ISO 1183 - 1  
EN 717 - 2 : 1994  
EN 320 : 11993  
EN ISO 62 / 99 met.2  
EN ISO 62 : 2001 met.1  
EN ISO 604 : 1996

#### RÉSISTANCE À LA TRACTION :

Charge de rupture  
Résistance à la traction  
Module d'élasticité  
Élongation sous charge maximale

13.819 N  
71 Mpa  
7.467 Mpa  
1,2 %

EN ISO 527 : 1996  
EN ISO 527 : 1996  
EN ISO 527 : 1996  
EN ISO 527 : 1996

#### RÉSISTANCE DE FLEXION :

Résistance de flexion  
Module d'élasticité  
Résistance à l'impact avec une petite balle  
Résistance à l'impact avec une grosse balle  
Résistance à la lumière  
Dureté Shore  
Dureté Brinell  
Résistance aux rayures  
Résistance aux brûlures de cigarette  
Résistance aux hausses de température  
Résistance de surface à la chaleur sèche  
Résistance de surface à la chaleur humide  
Résistance de surface aux liquides froids  
Indice de propagation de la flamme  
Indice de fumée  
Coefficient d'isolation thermique w / mxK = 0,13

114,5 Mpa  
8.888 Mpa  
> 80 N aucune marque  
h 1600 N aucune marque  
> 6  
91°  
-  
3  
4  
5 aucun défaut  
A (Classe UNI 10944/00)  
A (Classe UNI 10944/00)  
E (Classe UNI 10944/00)  
Note de Classe A (20)  
Note de Classe A (110)  
- 10° ÷ 70° = 77,7µm/(m °C)

EN ISO 178 : 2003  
EN ISO 178 : 2003  
EN 438 - 2 : 2005, par 20  
EN 438 - 2 : 2005, par 21  
EN 438 - 2 : 2005, par 27  
EN ISO 868 : 2003  
EN 1534  
EN 9428 : 1989  
EN 9241 : 1978 - UNI FA 275 : 1989  
EN 9429 : 1989  
EN 12722 : 2009  
EN 12722 : 2009  
EN 12720 : 2009  
ASTM E84  
ASTM 84  
TMA ASTM E 831 : 2006

#### CONTACT ALIMENTAIRE :

Eau distillée  
Éthanol 10%  
Acide acétique 3% (m/v)

0,8 mg/dm<sup>2</sup>  
1,3 mg/dm<sup>2</sup>  
2,1 mg/dm<sup>2</sup>

UNI EN 1186 : 2003  
UNI EN 1186 : 2003  
UNI EN 1186 : 2003

#### ACTIONS DES MICRO ORGANISMES :

Bactéries  
Champignons

1  
2

EN ISO 846 : 1997  
EN ISO 846 : 1997

## EXPLICATIONS TECHNIQUES :



### STATISTIQUES D'IMPACT ENVIRONNEMENTAL

Selon le projet, l'utilisation de PaperStone® peut contribuer à l'obtention de crédits LEED > Jusqu'à cinq points dans les catégories Matériaux et Ressources, Qualité de l'Environnement Intérieur et Innovation et Design.

PaperStone® a été rigoureusement testé et certifié sans émission de COV, y compris le formaldéhyde par le test ASTM D5582.

Une feuille de PaperStone® (3658 x 1530 x 13 mm), par rapport à un produit composé phénolique traditionnel à base de fibres vierges et de résines classiques disponibles sur le marché, permet d'économiser\* :

- 2,3337 litres d'eau
- 1.055.000.000 joules d'énergie
- 29,7 kg de déchets solides
- 57,6 kg de gaz à effet de serre
- 12,5 kg de phénols dérivés du pétrole

### ASTM E84 : RÉSULTATS DES TESTS DE RÉSISTANCE AU FEU

- Indice de propagation de la flamme : note de Classe A (20)
- Indice de fumée : note de Classe A (110)

\* Données obtenues à l'aide d'un calculateur EPA (Agence pour la Protection de l'Environnement) pour la consommation et les économies d'énergie.

### CARACTÉRISTIQUES PRINCIPALES DE PAPERSTONE®



Résistant aux taches



Résistant à l'humidité



Résistant aux fortes charges



Adapté au contact alimentaire



Lavable au lave-vaisselle



Résistant aux impacts



Résistant à la cigarette



Résistant aux hautes températures

aska  
INTERIOR

A MIS EN PLACE UN VASTE STOCK DE PRODUITS EN FRANCE !



#### Notre stock est présent sur le territoire français

(à Lisses 91, Strasbourg 67), dans le but d'optimiser la production, la logistique et le transport. Nous sommes la seule entreprise en France à offrir ce service qui garantit une disponibilité en 24 heures (pour les retraits en entrepôt) et en 2 ou 3 jours dans tout le pays.



Disponibilité  
de nos panneaux  
PaperStone



#### Cette approche logistique nous permet de réduire notre empreinte carbone.

Grâce à notre engagement, nous favorisons la préservation de l'environnement tout en offrant un service plus proche des besoins de nos clients. Notre professionnalisme, notre expertise en design et architecture d'intérieur ainsi que notre souci de l'écologie font de nous un choix idéal pour ceux qui recherchent des solutions design et respectueuses de l'environnement.

PaperStone®  
The Earth's Surface™

PetroFree™  
Engineered Phenolic Resins





## RETAIL & PAPERSTONE®



Crédits des photos : PaperStone®



## ACCESSOIRES POUR PAPERSTONE

Nous vous proposons un service complet afin de vous simplifier la transformation de notre produit bio-sourcé PaperStone®, des accessoires adaptés pour une finition parfaite !

### ABRANET

Boîtes de 50 disques abrasifs du grain 80 à 600

		Abranet Grain 80	Abranet Grain 320
		Abranet Grain 120	Abranet Grain 400
		Abranet Grain 180	Abranet Grain 500
		Abranet Grain 240	Abranet Grain 600

### COLLE 3M

Colle structurale époxy 3M - DP 105 (50 mL)  
3 ml de collagelivrée avec 2 buses



### PISTOLET APPLICATEUR

Pistolet applicateur pour cartouche double de 50 mL



### BUSE COLLE 3M

Buse supplémentaire pour colle 3M



### COLLE SEAL

Colle polymère Seal Tech 55 (290 mL)  
disponible en noir, beige ou transparent  
livrée avec 2 busesivrée avec 2 buses



### COLLE ALSA

Colle Alsa-All (290 mL) de couleur blanche  
livrée avec 1 buse



### FINISH PAPERSTONE

Produit de finition pour appliquer sur le  
PaperStone® Finish product (355 mL)



**PetroFree™**  
Engineered Phenolic Resins



Crédit photo : PaperStone



# EXEMPLES DE RÉALISATIONS PAPERSTONE®

HÔTELLERIE ■ RESTAURATION ■ RETAIL ■ MAGASINS ■ SHOWROOM ■ BUREAUX ■ TRANSPORT ■ GARES  
AÉROPORTS ■ CONSTRUCTION NAVALE ■ CONSTRUCTION AÉRONAUTIQUE ■ ÉTABLISSEMENT  
D'ENSEIGNEMENT ■ SANTÉ & LABORATOIRES ■ DESIGN INTÉRIEUR ■ ÉCO-MOBILIER ■ ÉCO-CONCEPTION  
ÉCO-TOURISME...

ESPACES D'HABITATION ■ SALONS ■ MOBILIER DESIGN ■ CUISINES ■ SALLES DE BAINS ■ CLAUSTRAS &  
CLOISONS SANITAIRES ■ VESTIAIRES ■ REVÊTEMENTS MURAUX ■ OBJETS DE DÉCORATION ■ DESIGN  
D'OBJETS ■ ARTS DE LA TABLE ■ COUTELLERIE ■ DÉCORATIONS ET OEUVRES D'ART ■ CAMPING CARS, VANS  
& TOUR BUS ■ PARC JEUX ENFANTS...

NOS PANNEAUX NATURELS "BIO SOURCÉS" EN PAPERSTONE®



Crédits des photos : PaperStone®

 PaperStone®  
The Earth's Surface™



Crédits des photos : PaperStone®





La matériauthèque physique & digitale !

> Retrouvez tous nos produits sur Materiaux.archi pour les matériaux de construction et de décoration !

**Innovation et Écologie :** Nous sommes heureux de collaborer avec Materiaux.archi, une plateforme innovante et écologique qui valorise les matériaux durables et bio-sourcés. Explorez notre gamme complète HIMACS et PaperStone® sur leur site web !

**Professionnels :** Nos produits sont maintenant disponibles sur Materiaux.archi, la matériauthèque en ligne de référence pour les architectes, les designers, les décorateurs, cabinet d'économistes, bureaux d'études et les professionnels de la construction. C'est la solution utilisée par plusieurs milliers de prescripteurs et particulièrement dans les agences. (Agences : Quadrilatère, Groupe 6, Kardham Architecture, Tertiam, Atelier234, ENIA, Oslo, Safari, JP Gomis, CODA Architecte, Atelier Jean Nouvel, AIA Life Designers...)

**Étudiants :** Nous sommes présents dans plus de 70 écoles d'architecture, de design et techniques en France, Belgique et Luxembourg. Nos panneaux pédagogiques muraux et un totem thématique mettent en avant nos matériaux. Les panneaux montrent des échantillons de matière et informent sur nos solutions. Un QR Code vous donne accès aux informations complémentaires : photos, vidéos de mise en œuvre, caractéristiques techniques, etc... Écoles : ENSA, INSA, IFAT, Écoles de Condé, MJM Graphic Design, ESAIL, CREAD, LISAA, Le Corbusier, Faculté d'architecture UCL (Belgique)...

**Tables rondes :** elles sont également organisées dans différentes écoles durant toute l'année pour mettre en avant nos solutions de résine de synthèse (Solid Surface)

**Découverte et choix :** Découvrez et choisissez nos produits sur Materiaux.archi, la plateforme qui met en avant une vaste sélection de matériaux innovants pour tous vos projets architecturaux.

**Digitalisation :** En partenariat avec Materiaux.archi, nous intégrons la digitalisation en rendant nos produits facilement accessibles en ligne pour tous les professionnels de l'architecture et de la construction.

matériaux  
.archi



www.materiaux.archi

> RETROUVEZ NOS PRODUITS SUR MATERIAUX.ARCHI :



HIMACS®



PaperStone®

Explorer la plateforme pour choisir parmi nos gammes de produits HIMACS ou PaperStone !

www.materiaux.archi/fabricant/aska-interior



Devenez expert en Solid Surface avec nos formations sur-mesure !

Pour vous accompagner encore plus loin et vous aider dans la connaissance de nos gammes de produits et surtout dans la fabrication d'éléments en résine de synthèse, nous mettons à votre disposition plusieurs types de formation :

- Théorique Solid Surface
- Théorique & technique Solid Surface



Nos commerciaux terrain sont là pour vous aider à maîtriser tout les aspects de la résine de synthèse !

> Contactez-nous en scannant ce QR Code pour accéder à nos formations gratuites !



Pourquoi ?

Pour motiver vos équipes de vente et les impliquer, acquérir plus de connaissances techniques, connaître l'étendue des produits et des possibilités le tout pour améliorer les ventes !

Vous accompagner encore plus loin :

- Vous avez besoin d'une démonstration et d'astuces pour faire des opérations simples : collage de vasque ou cuve, collage d'une rive ?
- Vous souhaitez former votre force de vente sur nos produits ? Nous évaluons le niveau actuel et analysons vos besoins pour proposer une formation adaptée et théorique sur nos produits, leurs avantages concurrentiels et les possibilités techniques.
- A destination de nos sous-distributeurs et de leurs clients : sessions de formation à Lisses (91), Strasbourg (67) & Lyon (69) sur 2 modules : premier module de présentation des produits, arguments et possibilités techniques, suivi d'un module pratique en atelier (découpes, collages, ponçages...).

PaperStone®  
The Earth's Surface™

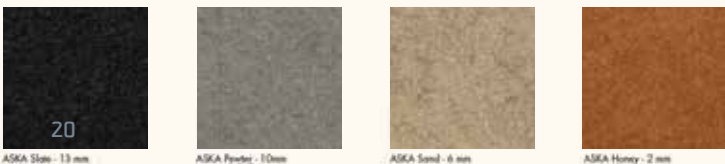
Aménagement int. et ext.  
PANNEAU EN PAPIER RECYCLÉ

**1. MATIÈRES PREMIÈRES**  
PaperStone® est le premier panneau d'aménagement fabriqué à partir de papier et de carton 100 % recyclés, certifiés FSC. Imprégné d'une résine biosourcée végétale certifiée Petrifree®, il est exempt de tout agent chimique dérivé du pétrole. Il intègre des pigments de couleur 100% naturels et est disponible en huit nuances inspirées par la nature. Deux finitions sont proposées (lisse et design), ainsi que cinq épaisseurs (2, 6, 10, 13 et 18 mm). Le toucher de PaperStone® est à la fois doux et soyeux, tout en offrant une grande résistance.

**PAPIER ET CARTON RECYCLÉ**  
0,42 t/m² de papier  
188 293 000 pages d'impression  
6,39 Kg de déchets évités  
10,30 Kg de papier à effet de bois  
2,73 Kg de déchets évités de pétrole

**2. PROCÉDÉ DE FABRICATION**  
Fabrication à partir de carton recyclé  
Imprégnation au FSC  
Séchage sous vide  
Cutter à l'eau chaude

**3. MATÉRIEL ET CARACTÉRISTIQUES**  
Résistance au feu : B1 et C-s2,d0  
Résistance mécanique et stabilité  
Hygiénisme naturel et effet hygiène, antibactérien, antioxydant  
Résistance à l'eau et à l'humidité  
Résistance à la chaleur 180°C  
Garantie 10 ans  
Lieu de fabrication : USA  
Stock en région Parisienne



CONNAISSEZ-VOUS LE PANNEAU D'AMÉNAGEMENT EN PAPIER ?

Il est utilisé dans les projets de rénovation intérieure et d'aménagement pour sa facilité d'installation, sa surface lisse, et ses couleurs naturelles. Ces panneaux sont souvent employés dans la fabrication de meubles, de plans de travail et d'objets, matériaux durables et écologiques. Il se distingue par sa composition en fibres végétales, sa durabilité et son faible impact environnemental.

3. RÉALISATIONS

Grâce à ses nombreuses caractéristiques techniques, PaperStone peut être employé pour de nombreuses utilisations. Il est particulièrement adapté pour des extérieurs et les intérieurs et se décline sous une multitude de formes.  
• Cuisine : il résiste aux hautes températures, aux chocs et à l'humidité.  
• Salle de bain : hygiénique, facile à nettoyer et résistant aux rayures.  
• Comptoir d'accueil, table de restaurant, il est particulièrement adapté aux contacts clients. Il peut également être utilisé dans les sanitaires publics, retail, lieux publics, piscines, cabines de douche, parcs de jeux extérieurs, aménagements etc.



En plus des applications en cuisine, salle de bain et autres projets résidentiels, ses propriétés en matière de résistance et résistance au feu (certification A1) le rendent adapté à la réalisation de cloisons verticales, revêtements intérieurs, revêtements et porte coupe-feu.





## Un service très apprécié par nos clients : la sous-traitance !

A travers nos 20 années d'expérience et d'échanges avec nos transformateurs, nous avons su identifier des partenaires fiables et réactifs. Nous avons l'avantage de pouvoir vous épauler et vous apporter des solutions techniques sur des produits finis en série ou à haute valeur ajoutée.



## Pourquoi sous traiter ?

Une grande série qui ne vous intéresse pas...

Des comptoirs thermoformés et vous n'êtes pas équipé ?

Un planning trop chargé ?

Des agencements très ou trop complexes ?

> Une garantie de qualité et de respect des délais !



Contactez-nous pour en savoir plus !

## Nos sites web



Pour vous accompagner et vous aider dans la connaissance de nos services et de nos gammes de produits vous avez à disposition notre site internet et ses outils.  
(produits, documentations, fiches techniques, certificats et services)

> Scannez ce QR Code pour accéder à celui-ci :



Notre site web :

[www.aska-interior.com](http://www.aska-interior.com)

## Linktree notre outil pour télécharger nos catalogues en PDF :

Vous retrouvez sur notre compte nos différents catalogues régulièrement mis à jour et téléchargeables en PDF et bien plus encore !

(Catalogue classique ASKA Interior, NOUVEAU Catalogue Paperstone 2025, Colour Book HIMACS, Guide d'entretien cuisine HIMACS, HIMACS et le développement durable 2025, Plaquette Sanitaire ASKA Interior 100% Sur-Mesure, des vidéos et quelques extras...), mais aussi nos dernières actualités et bien sûr les tendances du moment !



Scannez ce QR Code pour accéder à notre compte Linktree !

[www.linktr.ee/aska\\_interior.fr](http://www.linktr.ee/aska_interior.fr)

## Notre présence sur les réseaux sociaux

Suivez nos dernières actualités et bien sûr les dernières tendances du moment !

> Scannez ce QR Code pour accéder aux différents liens vers nos réseaux sociaux :



in aska-interior  
f askainterior  
@ aska\_interior  
p AskalInterior67  
askainterior380  
aska\_interior.fr

> Nous vous proposons donc tout naturellement un service de sous traitance en complément de la vente de nos panneaux. Nous coopérons étroitement avec une multitudes de transformateurs pour toutes les questions matérielles et professionnelles et garantissons une assistance technique complète.



Il y a de nombreuses raisons qui justifient la sous-traitance. Nous vous proposons ce service pour vous apporter des solutions et toujours mieux vous servir !



Crédit photo : LY Hausys - HIMACS





RETROUVEZ-NOUS SUR :  
**WWW.ASKA-INTERIOR.COM**



 [aska-interior](#)  
 [askainterior](#)  
 [aska\\_interior](#)  
 [AskaiInterior67](#)  
 [askainterior380](#)  
 [aska\\_interior.fr](#)

**aska**  
INTERIOR

10, rue Alfred de Vigny • 67200 Strasbourg • France

**Tél. : +33(0)3 88 30 12 14**

**[contact@askapro.fr](mailto:contact@askapro.fr)**

**[www.aska-interior.com](http://www.aska-interior.com)**