

# PROJET SLIA

---

VAINCRE LA SLA GRÂCE À L'IA



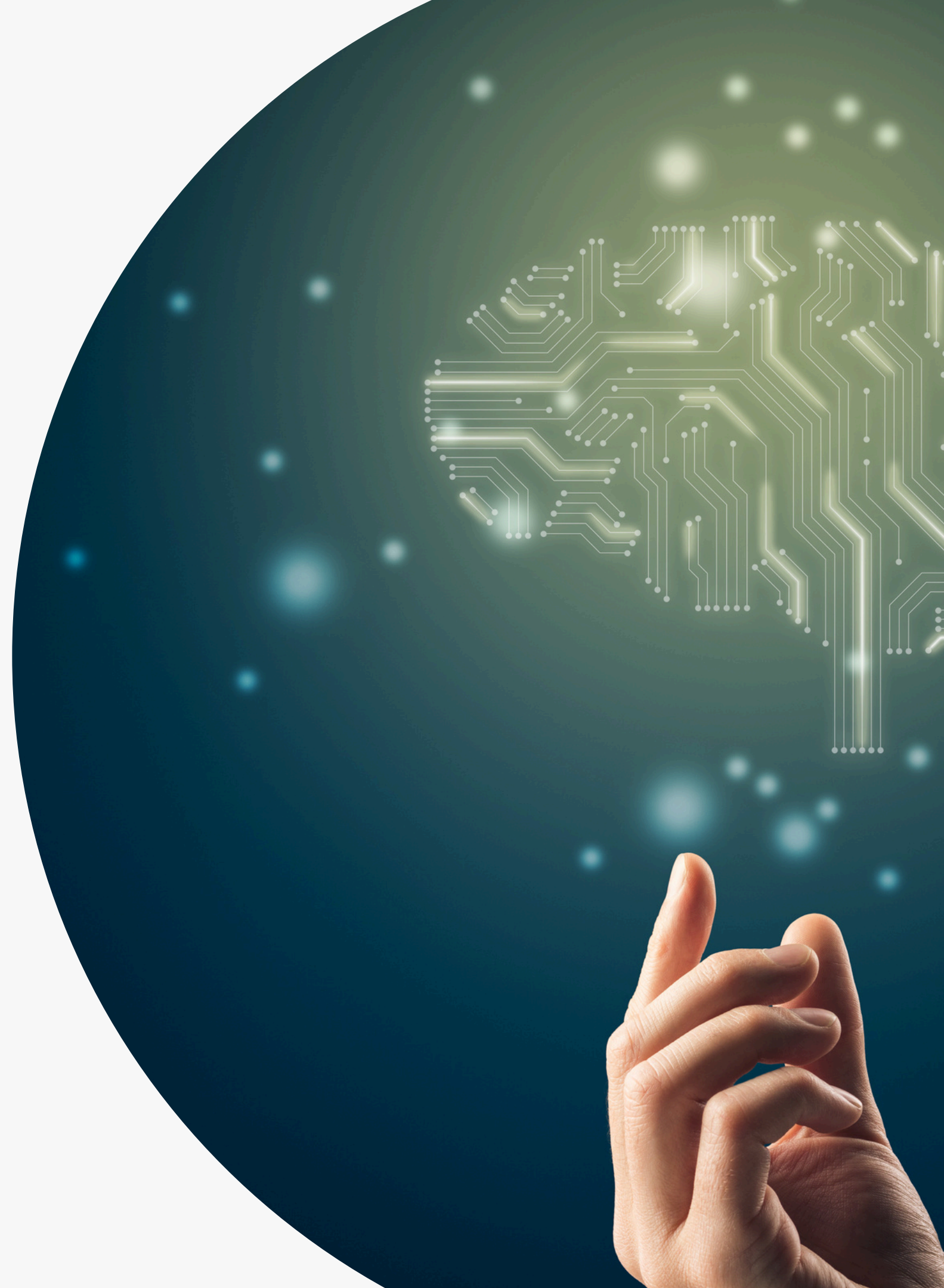


# NOTRE DÉFI COMMUN

**Lever  
500 000€**

---

pour permettre une nouvelle impulsion pour la recherche sur la SLA, maladie très complexe et incurable sur laquelle les chercheurs travaillent sans relâche mais sans résultat concluant depuis des années.





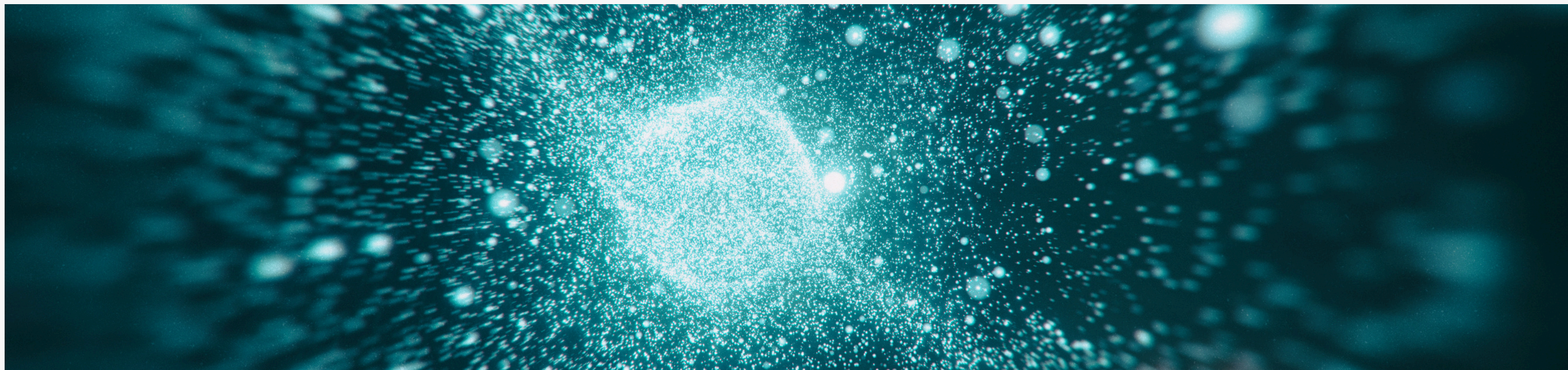
## **POURQUOI L'IA**

**permet-elle d'accélérer les découvertes médicales et de reprendre espoir ?**

---

### **L'IA, UNE RÉVOLUTION DANS LE DOMAINE DE LA RECHERCHE MÉDICALE**

Grâce à ses capacités d'analyse avancées et à sa capacité à traiter de grandes quantités de données, l'intelligence artificielle permet aux chercheurs de faire des avancées significatives dans des domaines complexes tels que la neurologie, la génomique et la pharmacologie.



## **POURQUOI L'IA**

**permet-elle d'accélérer les découvertes médicales et de reprendre espoir ?**

---

### **DÉCOUVRIR DE NOUVELLES MOLÉCULES**

L'intelligence artificielle peut également être utilisée pour prédire l'efficacité des médicaments et optimiser les protocoles de traitement, ce qui permet de réduire les coûts et d'améliorer les résultats pour les patients.



## **POURQUOI L'IA**

**permet-elle d'accélérer les découvertes médicales et de reprendre espoir ?**

---

### **L'IA PERMET DES TRAITEMENTS PERSONNALISÉS**

Via l'analyse des données génomiques et l'identification des mutations génétiques liées à des maladies, l'IA permet de développer des traitements plus ciblés et personnalisés. De plus, les algorithmes d'apprentissage automatique peuvent être entraînés à reconnaître des motifs dans des images médicales, facilitant ainsi le diagnostic précoce de maladies comme le cancer ou les maladies neurologiques.

# LES ÉTAPES

## 1/ Collecter les fonds

500K€ pour financer 1 à 3 projets mobilisant l'IA



## 2/ Sélection des projets

Via le comité scientifique de l'ARSLA composé de chercheurs et neurologues



## 3/ Début de la recherche

pour mieux comprendre la maladie et y trouver un traitement



# NOTRE ÉQUIPE

## Nicolas Beretti

Diagnostiqué en janvier 2023 et bien décidé à ne pas laisser la SLA gagner !

"J'avais une chance sur un million de déclarer cette maladie. Je ne sais pas et je ne veux pas faire autre chose que me battre, pour moi mais aussi pour tous les autres malades, injustement frappés. L'émergence de l'IA nous offre un espoir incroyable qu'il faut saisir absolument".



## Des proches et bénévoles

Touchés de près ou de loin par la SLA, ils s'engagent à nos côtés pour collecter des dons auprès des entreprises, fédérer des soutiens, créer et maintenir le site internet.

# NOTRE ÉQUIPE

## Une association engagée

Fondée il y a 40 ans par un patient et son neurologue, l'ARSLA est aujourd'hui gouvernée par des experts de la SLA (médecins et chercheurs) ainsi que par des personnes malades et leurs proches. **L'ARSLA est l'un des principaux financeurs de la recherche sur la SLA** et collabore étroitement avec des experts de renommée internationale, des institutions académiques et des laboratoires de recherche pour soutenir des projets innovants visant à accélérer la recherche sur la SLA et l'arrivée de traitements.

Chaque année elle finance des projets de recherche fondamentale, clinique, des jeunes chercheurs et des biotech.

L'ARSLA met également à disposition des informations pratiques, des ressources et des aides techniques pour accompagner les patients et leurs proches dans leur parcours de soins. L'ARSLA organise régulièrement des événements, des conférences et des rencontres pour favoriser la connaissance de la maladie, sensibiliser le grand public et les décideurs politiques.

**Dans le cadre du projet SLIA, 100% des fonds sont récoltés par l'ARSLA et financent directement les projets utilisant l'IA, au bénéfice de l'ensemble des malades.**





## MONTANT COLLECTÉ AU 15 OCTOBRE

200 602€

OBJECTIF 500K€

Plus d'information sur  
[www.don-slia.org](http://www.don-slia.org)

