



GRENOBLE ANGELS
Les Business Angels de l'Isère



QU'EST-CE QU'UN BUSINESS ANGEL ?

Business Angel = investisseur de proximité (investisseur providentiel en québécois)

- ✓ **investissement** d'une partie de leur **épargne personnelle** au capital de jeunes entreprises innovantes
- ✓ **accompagnement bénévole** à la réussite de la phase d'**amorçage** : mise à disposition de leurs expériences et réseaux personnels
- ✓ financeurs prêts à attendre le temps nécessaire avant de **sortir du capital**, avant de récupérer leur mise assortie éventuellement d'une plus-value

Le triptyque de Grenoble Angels, les apports en **3 C** : **Capital, Compétences , Contacts !**

→ On parle de **smart money**



QUEL EST LE RÔLE D'UN BUSINESS ANGEL ?

Business angel = acteur bénévole de la création et du financement des entreprises

- ✓ il participe à une aventure de création
- ✓ il accompagne les entreprises dans leur développement, leur croissance rapide
- ✓ il finance les entreprises dans lesquelles il voit un fort potentiel
- ✓ il partage son réseau pro/perso au service des entreprises
- ✓ il fait du réseau avec les autres membres business angels

Combien apporte un business angel dans une entreprise ?

- ✓ En moyenne : entre 5 et 10 K€
- ✓ Les écarts : mini 5 K€ / maxi : 30-40 K€ voire 50 K€, sinon pas de limite max au ticket !

Bien avant d'être animés par des intérêts financiers et fiscales, les Business Angels sont des amoureux de l'aventure entrepreneuriale et des passionnés de l'innovation !



QU'EST-CE QUE REGARDE UN BUSINESS ANGEL DANS UN PROJET ?

1

A propos du porteur de projet

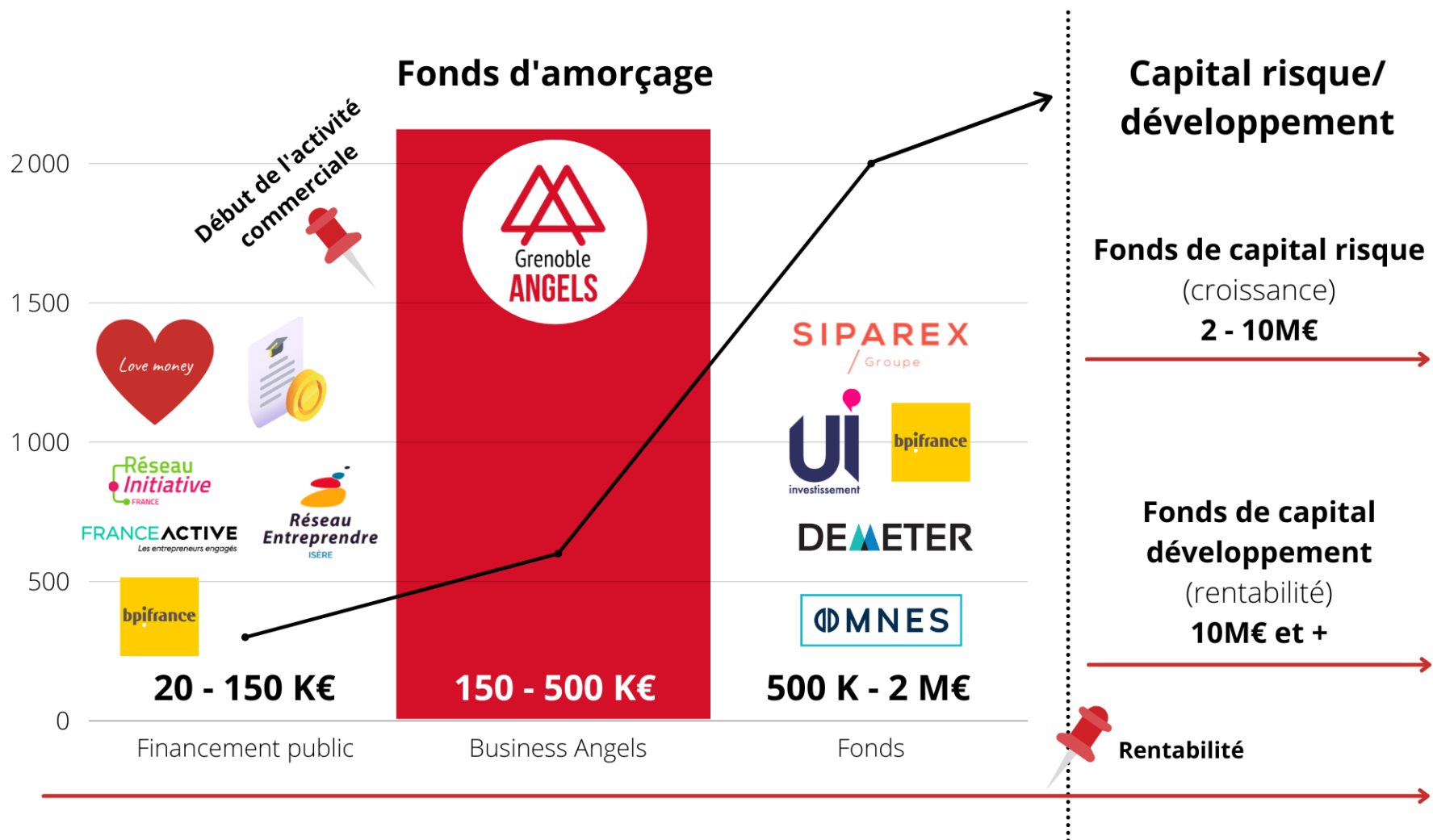
- ✓ personnalité
- ✓ compétences
- ✓ composition de l'équipe
- ✓ capacité de s'adapter
- ✓ capacité d'écoute

2

A propos du projet

- ✓ business model
- ✓ perspectives à court/moyen/long terme
- ✓ attentes du marché
- ✓ génération du chiffre d'affaire
- ✓ prévisions financières

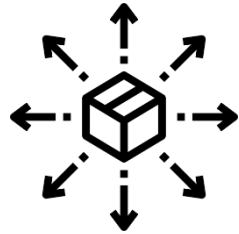
LE FINANCEMENT DES JEUNES ENTREPRISES INNOVANTES



QUELS SECTEURS D'ACTIVITÉS FINANCÉS ?



Numérique



Logistique



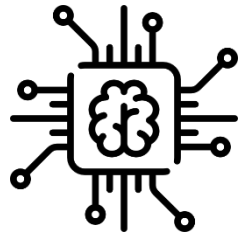
Biotech



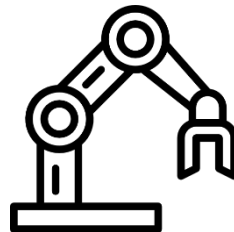
Services



Foodtech



Medtech



Industrie



Cleantech



L'ACTIVITÉ DE GRENOBLE ANGELS EN 2023

En volume :

- 248 dossiers reçus
- 52 dossiers étudiés par le Groupe de Pré-Sélection
- 13 plénières sur 10 mois d'activité
- 20 projets accompagnés en instruction
- 13 dossiers financés
- 8 financements en leader, 1 refinancement et 4 co-investissements

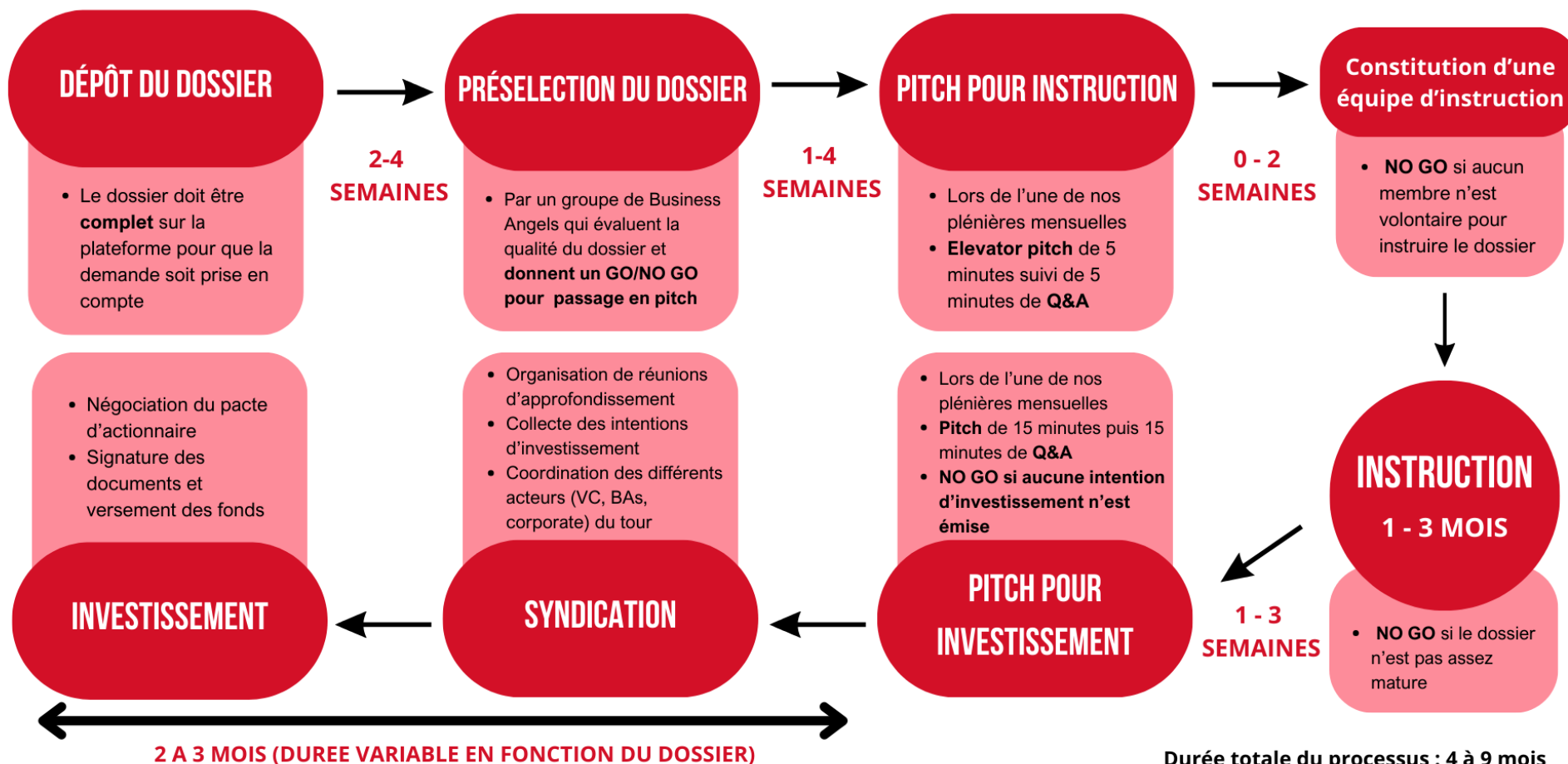
En valeur :

- **870 000,00 € investis par les Business Angels de Grenoble Angels**
- Participation à des tours de table de 900 000 € en moyenne



QUEL PROCESSUS DE LEVÉE DE FONDS ?

Processus d'accompagnement et de levée de fonds



UN RÉSEAU DE CLUBS DE BUSINESS ANGELS EN AUVERGNE-RHÔNE-ALPES

Coordination



Les investisseurs de proximité en Auvergne Rhône-Alpes





Coordination

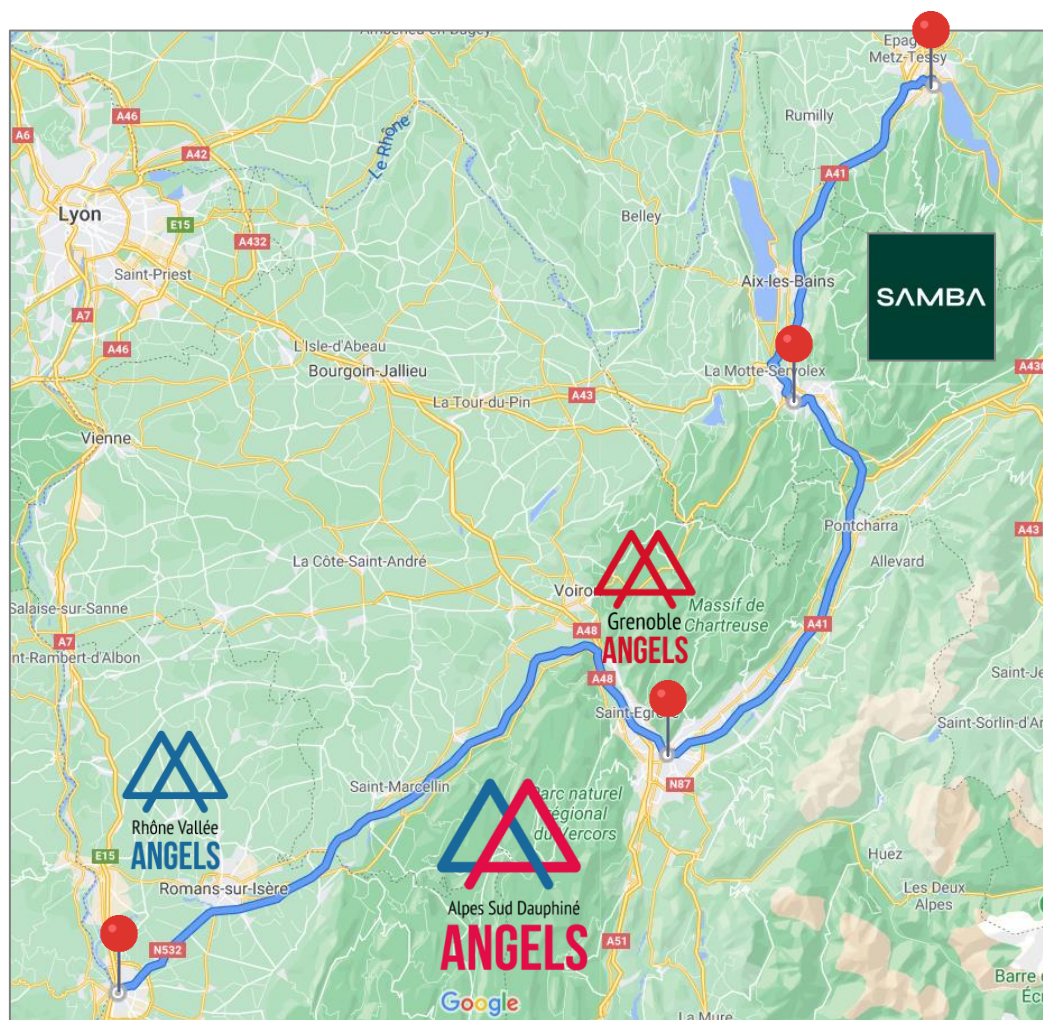


Les investisseurs de proximité en Auvergne Rhône-Alpes



► Carte de la région Auvergne-Rhône-Alpes

LE SILLON ALPIN : LA FORCE RÉGIONALE DES BUSINESS ANGELS



Couverture complète du sillon alpin par les associations de Business Angels :

- Annecy | Haute-Savoie
- Chambéry | Savoie
- Grenoble | Isère
- Valence | Drôme

Grenoble Angels représente 50% des investissements régionaux et 70% des investissements du sillon alpin en 2022



FOCUS SUR L'ALLIANCE ALPES SUD DAUPHINÉ ANGELS

Objectifs de l'Alliance ASDA

- Permettre une **éclosion des start-up**
- Maximiser l'**effet de levier**
- Mobiliser les **ressources financières** et les **expertises**
- Gagner en **visibilité**
- **Prendre le leadership** de l'amorçage
- Attirer de **nouveaux membres**
- Être un **outil pour le territoire**

L'alliance ASDA représente 70% des investissements régionaux en 2022



GRENOBLE ANGELS DEPUIS 2005



Un écosystème de plus de **plus de 500 Business Angels**



150 entreprises financées



à travers + de **190 tours de table**



contribuant à + de **4 000 emplois**



ces investissements représentent **20 millions d'euros** en direct



125 millions d'euros avec les co-investisseurs



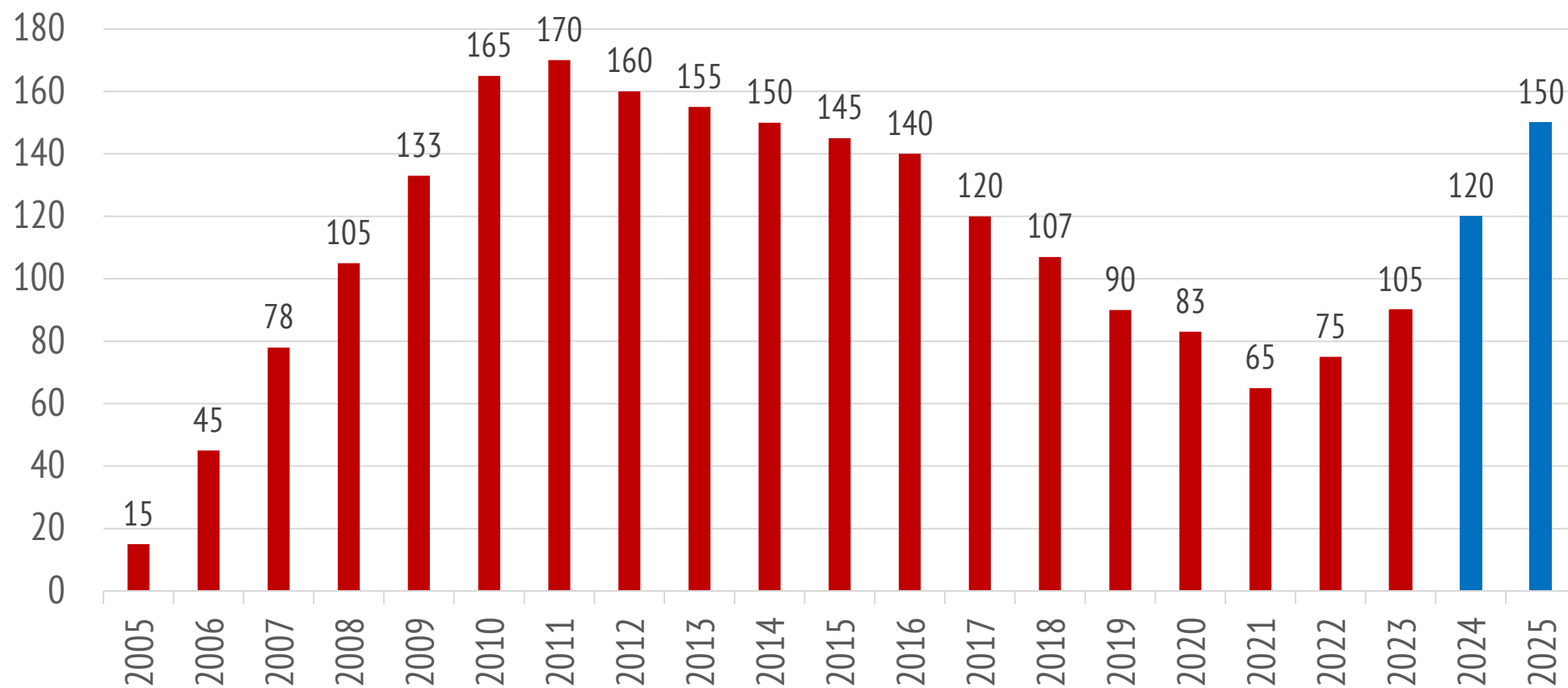
+ de **100 000 heures** de bénévolat pour **1 100 projets instruits**



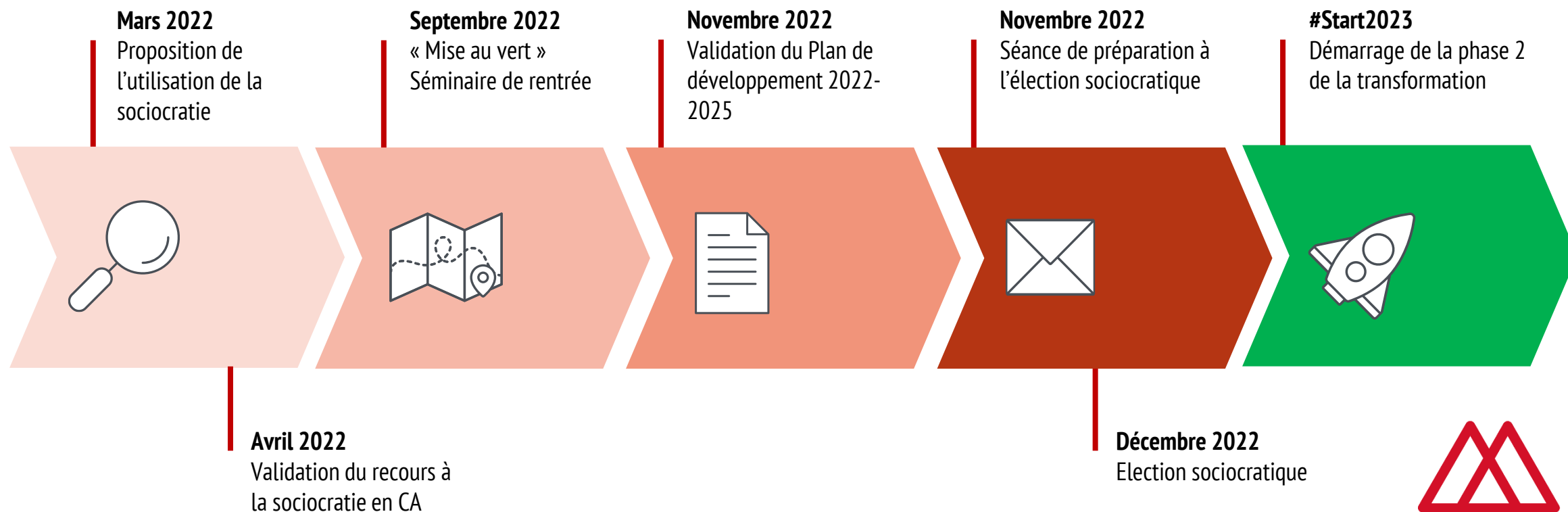
+ de 30 **partenariats actifs signés** avec l'écosystème

EVOLUTION DE LA COMMUNAUTÉ DE GRENOBLE ANGELS

La communauté des Business Angels depuis 2005



2022 : L'ENGAGEMENT DANS UNE TRANSFORMATION



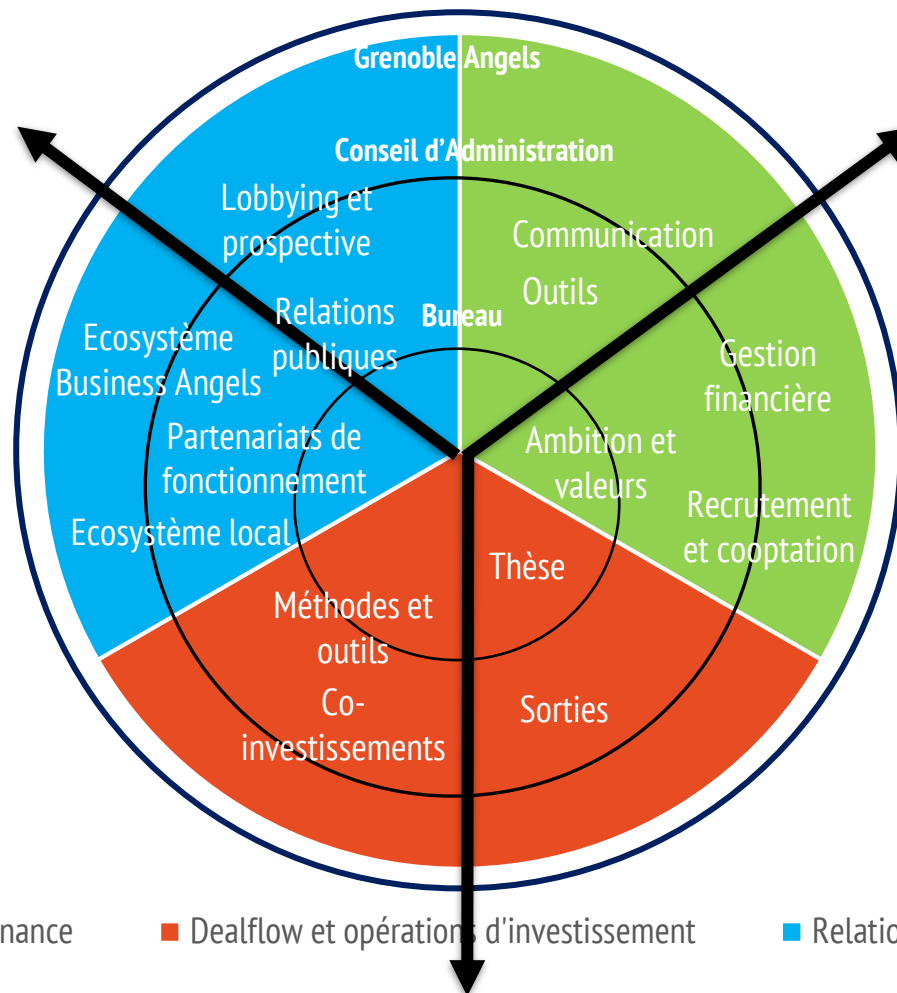
PLAN DE DÉVELOPPEMENT 2023-2025

- 1 Gouvernance et vie associative
- 2 Dealflow et opérations d'investissement
- 3 Partenariats et relations extérieures

PLAN DE DÉVELOPPEMENT 2023-2025

Partenaires – Ecosystemes – Territoire

- **3 axes de développement :**
 - // Vie associative et gouvernance
 - // Dealflow et opérations d'investissement
 - // Relations extérieures et partenariats
- **7 groupes de travail pour développer les axes de développement**



■ Vie associative et gouvernance

■ Dealflow et opérations d'investissement

■ Relations extérieures et partenariats

CONSEIL D'ADMINISTRATION 2024/2025

ÉQUIPE OPÉRATIONNELLE



Anne
BAGARD



Andrea
BATTISTELLA



Jean-Louis
BRUNET
Président d'Honneur



Michel
CEZON



Jean
CHABBAL



Jean-Yves
COSTA



Olivier
GAU



Jonathan
COLLOMB
Délégué général



Coralie
ANNEE
Cheffe de projet
Dealflow



Jean-Marc
GOVERS



Sylvian
KAISER



Rodrigue
Le GALL



Philippe
MARTINELLI



Philippe
RASE
Président



Alain
ROCHE



Antoine
SANDANASSAMY



Frédéric
SIMOËS



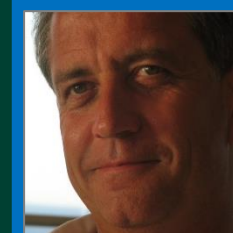
Andrew
SLIPPER



Fouad
TEBAN



Jean-Philippe
BOURILLE
SAMBA



Olivier
SEITE
RVA



Isabelle
MAROUARD



Cheikhou
DIEYE
Membres d'Honneur



UN ÉCOSYSTÈME PARTENARIAL COMPLET

Institutionnels



Métiers



Accompagnement



Financement



Réseaux



Enseignement supérieur



QUELQUES ENTREPRISES ACCOMPAGNÉES EN AMORÇAGE



Open Infrastructure made simple



Contact :

Jonathan Collomb
Délégué général

contact@grenoble-angels.com
04 76 28 25 32



GRENOBLE ANGELS
Les Business Angels de l'Isère

