



# anle

Association Nationale  
Les Entrepreneuriales

RAPPORT

D'ACTIVITÉ

2019 - 2020

**PROGRAMME POUR  
TESTER L'ENTREPRENEURIA↑**  
100 % sur le terrain - 100 % gratuit

Les Entrep' est un programme dispensé par des professionnels pour s'entraîner à créer une entreprise ou une startup en équipe multi-compétences. C'est compatible en plus des études ou d'un job.

**LES ENTREP'**  
L'ENTRAÎNEMENT À L'ENTREPRENEURIAT

lesentrep.fr | 



# SOMMAIRE

3 /	L'Édito
4 /	L'ANLE : Vision, Mission, Valeurs
6 /	Le Pilotage
8 /	Notre Réseau
10 /	Nos Partenaires et Soutiens
11 /	La Taxe d'Apprentissage
12 /	Le Programme Les Entrep'
14 /	La Promo 2020
18 /	Quelques Temps Forts
20 /	Le e-Trophée France Les Entrep'
22 /	Notre Nouvelle Identité Visuelle
24 /	La Communauté des Alumni
26 /	2021...
27 /	Répertoire des antennes

# ÉDITO

## « DIGITALISATION !

Parmi les mots que nous entendons et répétons sans cesse depuis mi-mars, « digitalisation » est en bonne place. Le 16 mars, le Président Emmanuel MACRON annonçait le début du confinement afin d'endiguer la pandémie due à la COVID-19.

En une journée, le pays a dû s'organiser. Activité partielle pour les uns, télétravail pour les autres, pendant que nos soignants et tous ceux qui nous fournissent en produits de première nécessité sont restés sur leur lieu de travail. Notre programme Les Entrep' s'est retrouvé stoppé net, deux semaines avant les jurys régionaux.

En quelques jours, voire quelques heures, l'équipe de l'ANLE s'est mobilisée pour les antennes afin que, pour nos jeunes, le programme aille au bout.

Tout le monde s'est mis en ordre de marche. Les jurys et les remises de Trophées ont été digitalisés. Les jeunes participants au programme Les Entrep' ont fait preuve d'une créativité folle pour mettre en scène leur évaluation par des jurys professionnels, en distanciel. Et tout cela jusqu'à notre journée nationale que nous avons réalisée en visio et en direct devant plus d'un millier de personnes.

Malgré la distance qui nous sépare, nous n'avons finalement jamais été aussi proches, aussi souvent. Et si, contrairement aux idées reçues, la digitalisation nous rapprochait ?

Nos rencontres ont été aussi fréquentes autour de visioconférences, de webinaires. Nous avons plus qu'apprivoisé ce mode d'échange.

Aujourd'hui, le programme Les Entrep' est entièrement digitalisé, ce qui le rend plus accessible à chaque jeune qui souhaite le suivre. De même, après quelques années de test dans certaines antennes, son déploiement auprès des jeunes diplômés en recherche d'activité ou issus des Quartiers Prioritaires de la Ville est plus que jamais d'actualité, afin de les aider à faire face et à rebondir sur un marché de l'emploi qui s'annonce tendu.

En cette année si particulière, Les Entrep' a su s'adapter avec l'agilité qui caractérise notre beau programme. Tout cela, nous le devons à chacun d'entre vous, les coordinateurs, les bénévoles, les partenaires financiers et de compétences, accompagnés chaque jour par Sarah, Emilie et Catherine pour que les jeunes découvrent, en faisant, l'entrepreneuriat. Merci !

En attendant de nous revoir «physiquement» je vous souhaite une belle rentrée auprès de la promotion 2021 qui s'annonce prometteuse. »

**« Aujourd'hui, le programme Les Entrep' est entièrement digitalisé, ce qui le rend plus accessible à chaque jeune qui souhaite le suivre. »**



**Anthony Perez**  
Président de l'ANLE

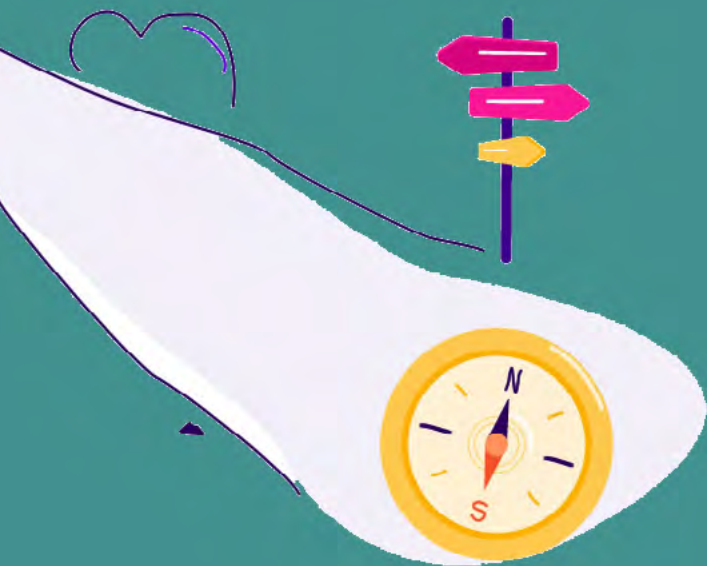


Association Nationale  
Les Entrepreneuriales

Reconnue d'intérêt général, depuis 2009 l'Association Nationale Les Entrepreneuriales est un acteur majeur de la promotion de l'entrepreneuriat jeune en France et dans les DOM.

Avec son programme certifiant et gratuit, Les Entrep', l'association acculture tout jeune niveau Post-Bac à la création d'entreprise pour révéler ou conforter son potentiel entrepreneurial.

Véritable entraînement terrain, ce programme est piloté par des entrepreneurs et basé sur la pédagogie inversée.



## VISION

Devenir la **SMART ACADEMY** de l'entraînement en entrepreneuriat

## MISSION

Sensibiliser à l'entrepreneuriat tout jeune Post-Bac aux études, au chômage et salariés.

Assurer l'interdisciplinarité des équipes jeunes, salariés en entreprise.

Animer un entraînement par des chefs d'entreprise.

VISION // MISSION // VALEURS

**anle** 2023

Le plan stratégique a été construit par le bureau, le conseil d'administration et l'équipe permanente lors d'ateliers collaboratifs.



## CHARTRE DE VALEURS

*Les Entrep'* est un dispositif pédagogique ayant pour vocation de développer l'esprit d'entreprendre chez les jeunes, étudiants ou en recherche d'activité. Ce modèle repose sur une méthodologie et des valeurs partagées par l'ensemble de ses acteurs. *Les Entrep'* s'appuie sur des Antennes (territoires et campus) fédérées par l'Association Nationale Les Entrepreneuriales (ANLE), elle-même chargée d'assurer la cohérence entre chaque Antenne, tant sur le plan pédagogique que sur le plan organisationnel. L'ANLE s'assure de la connexion de chaque relais du réseau avec son tissu économique. La Charte de Valeurs *Les Entrep'* a pour objectif de caractériser les valeurs essentielles et de les diffuser à l'ensemble de ses acteurs.

### Une communauté forte de sa diversité culturelle et professionnelle...

La diversité de l'ensemble des acteurs du programme contribue à enrichir *Les Entrep'* de ses apports de compétences multiples et de moyens.

### ...combinant des apports de compétences...

Les compétences proviennent de l'environnement éducatif (enseignants, chefs d'établissements), de la société civile (coachs, chefs et salariés d'entreprise) et de l'organisation *Les Entrep'* (coordinations locales et nationale).

### ...et des financements adaptés...

Pour chaque Antenne, le financement du programme est assuré par des collectivités locales, l'Etat, des entreprises, des Fondations, des syndicats professionnels et des donateurs particuliers.

### ...au profit des jeunes !

Issus de tous horizons, social, culturel et de formation, ils s'associent pour s'entraîner en conditions réelles à devenir entrepreneur ou intrapreneur demain.

## L'ENGAGEMENT

### Il n'y a pas de système durable sans engagement.

**Les jeunes** : le programme se déroule sur un temps long (cinq mois) et met en mouvement une communauté de professionnels dont la disponibilité doit être respectée. Une Charte d'Engagement spécifique leur est soumise.

**Les apporteurs de compétences** : respecter le calendrier des rencontres et le contenu pédagogique du programme.

**Les financeurs annuels ou pluriannuels** : respecter les termes des Conventions.

**Les organisateurs au niveau national et local** : respecter et enrichir en permanence la proposition pédagogique du programme, tant dans son contenu que dans son calendrier.

## LA DIVERSITÉ

### La diversité n'est pas une contrainte mais une richesse.

*Les Entrep'* est une communauté d'acteurs pluriels : diversité des expériences, des âges, des cultures, des formations, des origines, des objectifs.

La coordination du programme s'inscrit dans une politique constante d'ouverture à de nouveaux profils de bénéficiaires.

## L'HUMILITÉ

### L'humilité n'est pas l'ignorance de ce que l'on est, mais plutôt la reconnaissance de ce que l'on n'est pas encore.

Les acteurs du programme ont tous des niveaux de connaissance et d'expertise différents. Les problématiques traitées par les jeunes, dans le cadre de leur projet, sont parfois inédites et innovantes.

Les '*sachants*', qui peuvent être remis en cause dans leurs certitudes et leurs méthodes, l'acceptent pour le bénéfice de l'apprentissage et de l'accompagnement des jeunes. L'humilité est une condition sine qua non du partage.

## LE PARTAGE

### *Les Entrep'* inscrit le partage comme règle de vie des relations entre les acteurs.

L'interdisciplinarité est encouragée et valorisée au sein des équipes composées de 3 à 5 jeunes. Elle doit permettre à chaque jeune de trouver sa place et le sens de son action.

Avec leurs coachs et leurs parrains, les jeunes partagent leurs expériences, leurs difficultés et leurs résultats.

## LA GRATUITÉ

### Entreprendre c'est comme respirer : c'est un bien commun.

La gratuité du programme pour les jeunes est intangible. Elle leur est offerte grâce au bénévolat accepté par les coachs, les parrains et les animateurs de workshop et grâce aux financements publics ou privés.

## L'INNOVATION

### L'innovation n'est pas une fin en soi mais un état d'esprit.

Dès l'origine, *Les Entrep'* a été construit à partir de concepts innovants : un entraînement '*hors les murs*', une méthode pédagogique de '*learning by doing*', une valorisation de l'apprentissage et de l'interdisciplinarité. Au fil du temps, le programme s'est enrichi de cours en ligne pour faire le plein de connaissances pratiques et accessibles à toute la communauté. *Les Entrep'* intègre la valorisation de l'intrapreneuriat et l'accès au programme à de populations éloignées de l'emploi.

L'innovation demeure une préoccupation constante. Elle concerne chaque acteur de la Communauté et contribue à la singularité du programme *Les Entrep'*.

# PILOTAGE



**Anthony Perez**  
Président  
(TGS France)



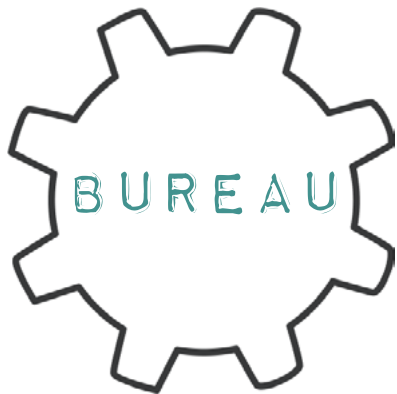
**Gêrôme Gauriau**  
Trésorier  
(KPMG)



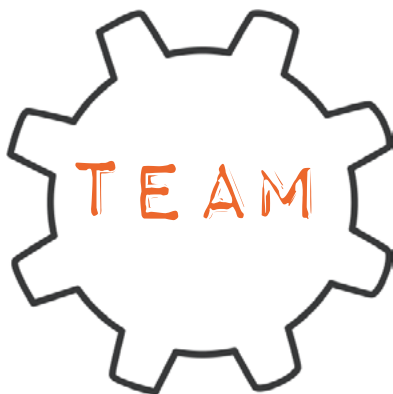
**Marc Pérignon**  
Vice-président  
Président  
Les Entrep' Normandie



**Dominique Mentha**  
Secrétaire



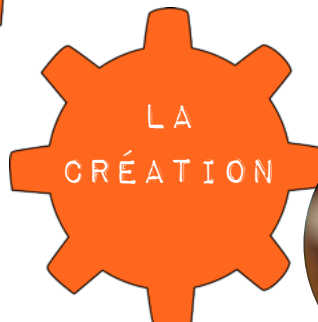
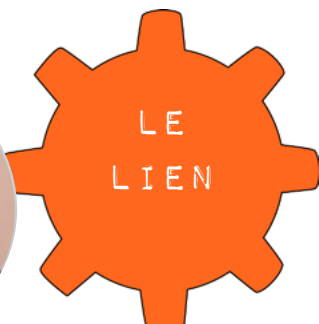
**Christophe Boureau** // Les Entrep' Var  
**Lionel Caparros** // Les Entrep' Var  
**Thibault de Saint Simon** // Fondation Entreprendre  
**Serge Edmond** // Les Entrep' Vaucluse  
**Arnaud Gravel** // Réseau Entreprendre Bourgogne  
**Elena Moise** // Réseau Entreprendre Franche Comté  
**Géraldine Béalu** // Réseau Entreprendre Atlantique  
**NEW 2020 : Guillaume Rolland** // Groupe Maison Berger Paris



**Catherine Drousseau**  
Délégue Générale  
Fondatrice



**Sarah Bazile**  
Animatrice Réseau



**Emilie Moreau Guelton**  
Directrice Marketing,  
Communication & Digital

focus

## ANIMATION RÉSEAU

**En qualité d'animatrice réseau, j'ai à cœur d'accompagner le réseau national des coordinateurs pédagogiques dans la mise en œuvre du programme sur leur territoire. Cette année, les hommes et les femmes de notre réseau, engagés sur le terrain, ont sensibilisé plus de 30 000 jeunes au métier d'entrepreneur lors de leurs interventions dans plus de 250 établissements partenaires. Bravo à eux !**

Professionaliser leur métier et harmoniser le réseau sont deux objectifs du plan stratégique ANLE 2023 et forment la clé de voute des missions qui me sont confiées. Avec l'arrivée de la COVID-19 en mars dernier, nous avons dû être inventifs pour repenser l'organisation des évaluations professionnelles des équipes. Mission accomplie pour nos 15 antennes, qui ont su faire preuve d'agilité pour clôturer le programme en toute sécurité et de manière digitalisée.

Dans ce contexte, il m'a paru évident d'utiliser les outils du digital pour renforcer mon accompagnement et fédérer notre réseau.

Aujourd'hui, j'ai le plaisir d'animer des webinaires sur des thématiques clés et des problématiques identifiées grâce aux remontées terrain des antennes. Ces moments d'échange virtuels, appréciés des coordinateurs, ont favorisé les prises de contact, partages d'expériences et échanges de bonnes pratiques.

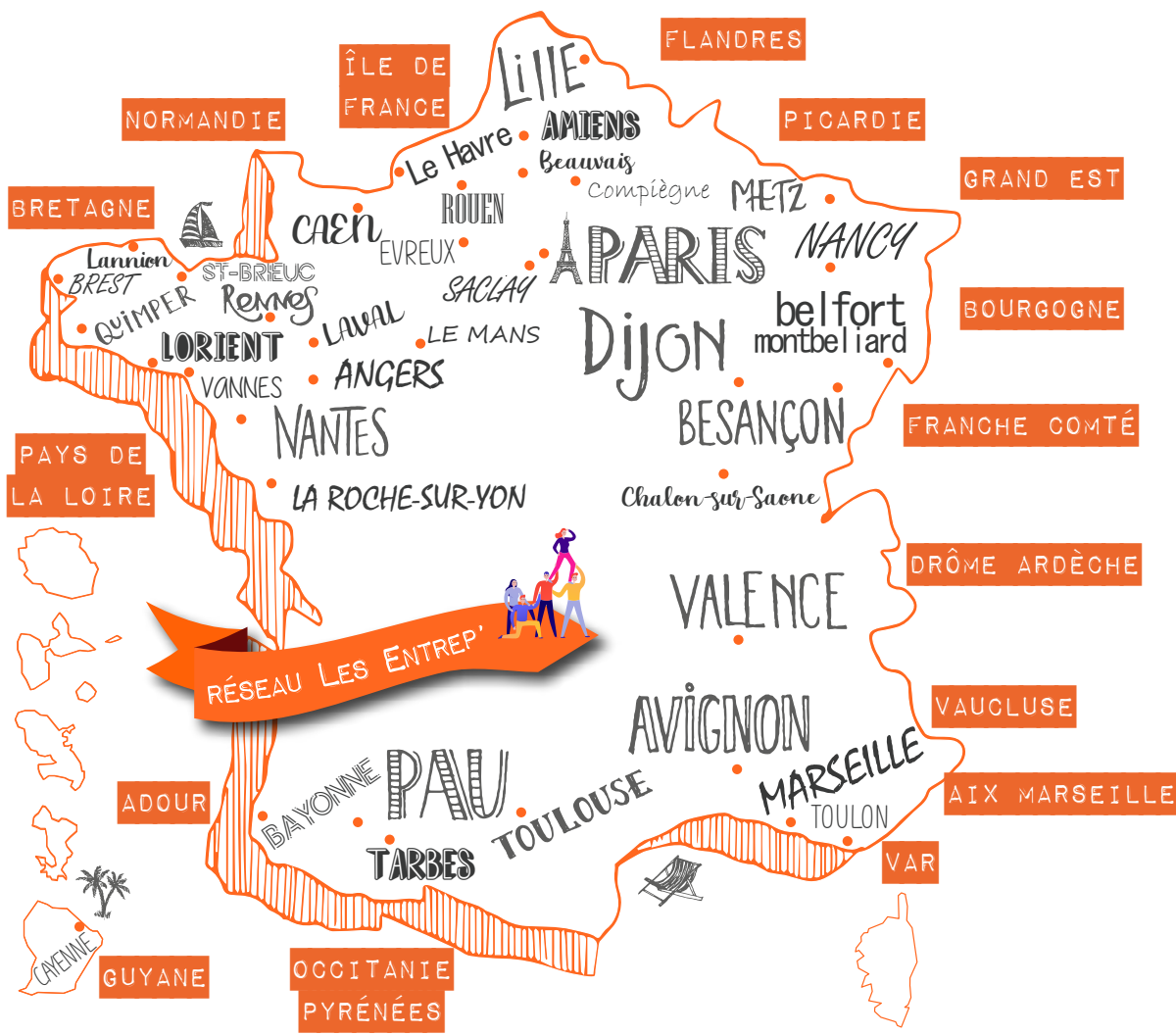
Nouveau challenge pour 2020-2021 : accompagner les coordinateurs dans la digitalisation du programme, sur toutes ses phases.

Je suis ravie que le numérique ait permis de créer du lien et d'insuffler l'esprit réseau. Dans la continuité, il me tarde de faire un tour de France des antennes pour mieux connaître l'écosystème local, mettre en place des temps d'accompagnement in situ, et organiser des événements fédérateurs.

**Sarah Bazile**  
Animatrice Réseau



# NOTRE RÉSEAU



**Adour** : Aurélie Cardet - Sabrina Da Silva // **Aix-Marseille** : Frédéric Pithoud - Van Dang // **Bourgogne** : Jérôme Deliry - Thierry Dufour // **Bretagne** : Geneviève Vaidie - Sandie Lanoë - Carole Osmond - Elodie Benech-Blanchard - Solen Le Calvé - Nadège Comhaire - Bastien Jolivot - Caroline Cario // **Drôme-Ardèche** : Alexandre Tambe - Céline Jeanne // **Flandres** : Sébastien Bremer - Anne Bouy // **Franche-Comté** : Elena Moise - Géraldine Hamelin // **Guyane** : Sophie Mazet // **Île-de-France** : Dominique Sarran - Anahid Zarouri - Jacques Dufour // **Normandie** : Marc Pérignon - Constance Baus - Magali Debray - Anne-Gabrielle Le Pape // **Occitanie-Pyrénées** : Elvire Prochilo // **Pays de la Loire** : Géraldine Béalu - Gislaine Guichon - Marc Guiet // **Picardie** : Olivier Le Maire - Stéphane Pavlovic - Lucie Alonso // **Var** : Lionel Caparros - Christophe Boureau - Cindy Flament // **Vaucluse** : Serge Edmond - Véronique Coppin



## Sébastien Bremer

Président Les Entrep' Flandres  
Président Réseau Entreprendre Nord

« L’empreinte Réseau Entreprendre Nord est très présente et importante dans la création de l’antenne Les Entrep' Flandres. C’est sans aucun doute l’esprit entrepreneurial qui en est le catalyseur. Depuis longtemps chez Réseau Entreprendre Nord, la sensibilisation à l’entrepreneuriat auprès des étudiants se pratique pour faire émerger des talents et donner envie aux jeunes de mener leur propre projet professionnel. Le concept Les Entrep' a eu un bel écho parmi des membres de Réseau Entreprendre Nord, séduits par l’apprentissage, au cœur des universités et écoles du territoire, du métier de chef d’entreprise par la pratique. Une équipe se sent en confiance pour y créer Les Entrep' Flandres et reçoit un soutien indispensable d’autres antennes comme Les Entrep' Picardie et Les Entrep' Normandie, pour se lancer dans l’aventure. Dans un contexte particulier, la clé du succès est la motivation et la détermination de cette équipe pour impliquer les partenaires dans ce projet qui ont répondu présents à ce démarrage. »

ouverture antenne  
**FLANDRES**

## Jérôme Deliry

Responsable programme Les Entrep' Bourgogne  
Président Comité d’engagement Réseau Entreprendre Bourgogne

« Les Entrep' Bourgogne, c’est plus de 1 000 étudiants, issus des établissements d’enseignement supérieur de Côte d’or, de l’Yonne et de Saône et Loire, qui ont participé au programme depuis 2011. Le territoire de la Bourgogne est très étendu. Si la majorité des étudiants sont concentrés sur la Métropole de Dijon, il existe de nombreux établissements répartis sur d’autres départements. La distance rend la participation des étudiants extérieurs compliquée et nous avons constaté une érosion de leur investissement dans le programme. Il a été décidé d’ouvrir une antenne à Chalon-sur-Saône et d’y accompagner, dans un premier temps, 6 équipes. Le Grand Chalon a répondu très positivement et s’implique pour faciliter ce campus délocalisé qui aura sa première promotion sur 2020-2121.

nouveau campus  
**BOURGOGNE**

Ancrage territorial, vitalisation de zones industrielles, potentiel de la jeunesse locale, sont les maîtres-mots de ce nouveau campus Les Entrep' Bourgogne. »

*Visionnez la soirée de clôture promo 2020*

## Claire Stride

Présidente Les Entrep' Occitanie-Pyrénées  
Responsable jeunesse et entrepreneuriat CJD Occitanie-Pyrénées

« Les Entrep' ouvre un nouveau chapitre à Toulouse et devient Les Entrep' Occitanie-Pyrénées. Après avoir été animé pendant 5 années par Réseau Entreprendre, avec la coordinatrice Elvire Prochilo, c’est avec émotion et challenge que le flambeau a été transmis à une nouvelle équipe, grâce au Centre des Jeunes Dirigeants (CJD). C’est avec le président de la section toulousaine, Sylvain Michel, et un parrain Les Entrep', Bertrand Enjalbert, que j’ai accepté d’embarquer dans l’aventure pour que Les Entrep' perdure et grandisse. L’équipe est complétée par Romain Buquet, notre coordinateur pédagogique. Tous les 4, nous manions les arts du cirque, du jonglage à la haute voltige, pour lancer cette nouvelle promotion, avec les défis de la crise sanitaire et économique. Une chose est certaine, nous sommes profondément engagés et convaincus que la jeunesse et l’entraînement à l’entrepreneuriat changeront le monde professionnel de demain ! »

nouvelle gouvernance  
**OCCITANIE PYRÉNÉES**

## Gislaine Guichon

Coordinatrice Les Entrep' Pays de la Loire  
Administratrice Réseau Entreprendre Atlantique

« Cette année, une nouvelle organisation de la coordination du programme, reprise par Réseau Entreprendre Pays de la Loire, voit le jour : la gouvernance se partage entre Thibault Beucher (Directeur Général RE49) pour la partie recherche de partenaires financiers ou intervenants, Viviane Mols (Chargée de Développement RE49) pour apporter son dynamisme auprès des écoles, et moi-même pour les relations avec les étudiants, et plus particulièrement les jeunes en recherche d’activité ou issus des Quartiers Prioritaires de la Ville. Depuis le confinement, nous avons mis l’accent sur le partage d’expérience avec les partenaires et les jeunes, les actions conjointes avec Pépité et les rencontres digitales. Nous privilégions le présentiel, mais nous nous adaptons en permanence, et l’Association Nationale Les Entrepreneuriales est un excellent apporteur de compétences pour cela. Nous nous mobilisons pour que les jeunes puissent bénéficier au maximum du programme. »

réorganisation  
**PAYS DE LA LOIRE**

# M E R C I . . .

## NOS FINANCEURS



« Bpifrance est très fier de soutenir Les Entrep' avec qui nous partageons un ADN très fort : c'est un réseau qui soutient les jeunes partout en France, quel que soit leur parcours, quelle que soit leur formation, d'où qu'ils viennent, et ça Bpifrance y est très

attaché. C'est aussi un réseau qui travaille avec tous les autres réseaux mais aussi avec les entrepreneurs engagés de notre territoire ; c'est la meilleure formation que l'on peut apporter à ces jeunes que de les mettre au contact de ces entrepreneurs. Et c'est un réseau qui permet à ces jeunes de tester la viabilité de leur projet en grande nature, et les conditions dans lesquelles ils pourront le mettre en œuvre. C'est dans ce cadre-là, qu'au sein de Bpifrance Création, nous sommes très heureux de pouvoir accompagner Les Entrep'. »

**Marie Adeline-Peix**  
Directrice executive  
Bpifrance

*Visionnez le témoignage*



« La Fondation Entreprendre agit pour permettre à chacun de se réaliser par l'entrepreneuriat. Nous sommes très fiers d'accompagner Les Entrep' depuis 2009 et ainsi donner l'opportunité à tous les jeunes de prendre conscience de leur plein

potentiel entrepreneurial. Les Entrep' réalise un travail exceptionnel et offre à la jeunesse la possibilité de vivre et s'immerger dans une aventure entrepreneuriale et ainsi de développer en un temps record de grandes compétences. Nous soutenons Les Entrep' dans leur déploiement territorial pour accompagner 1500 jeunes supplémentaires et ainsi permettre de démultiplier leur action. Bravo Les Entrep' pour tout ce travail réalisé, pour planter ainsi de petites graines entrepreneuriales. »

**Thibault de Saint Simon**  
Directeur Général  
Fondation Entreprendre

*Visionnez le témoignage*

## NOS SOUTIENS



Choisir de verser le solde de la Taxe d'Apprentissage 13 % à l'ANLE, c'est soutenir les actions locales de sensibilisation des jeunes à l'entrepreneuriat.

Grâce à votre soutien, nos antennes ont accueilli plus de bénéficiaires et contribué à l'insertion professionnelle des jeunes par l'entrepreneuriat.



C'est **100%**  
sur le terrain  
et **100%** gratuit  
...et c'est aussi  
grâce à **VOUS!**

ALG L'AMPHITRITE // ALTER RH // ALTERIS // ALTERNEO // ALTERPONT  
ANAÏK // AXIALE // BATIM GESTION IMMOBILIÈRE // BEAUVAL  
BR MICROTOP // CASAQUE // CHEVAL FRÈRES // CIC LASER EURO  
CMC // DR MAXIME CARADEC // DYNAMEF // EDITAG // EOM35  
ESDI CUSTOMER SERVICE // ETHOS ACADEMY // EXCO SOCODEC  
FOCH BDTA SNC // FORGEAU GUILLAUME // GIRARD DISTILLERIE  
ISOLAVIE // JCL / KPMG // LA TABLE D'ENRIQUE // LOCAGEL  
MALEXMALOUNA // MANMO // MARINE HAMON CONSEIL  
MEDIA CONTACT CREATION // MURS DRIVE // NEOCO DEV // NILEO  
NOOVIMO // PERROI SOPHIE // POUVREAU CONSTRUCTIONS  
PUBLI IMPRESS // RÉVOLUTION DE PALAIS // ROSERAIE BDTA  
SNC // SAS 3C ÉTANCHÉITÉ // SAS PORTES BEL'M // SOCAP  
SOREGOR // SYGMATEL // TDM // TERRE DE MARINS DIST // TIBCO  
TRANSFREEZE // TRELAZE DRIVE // VINCENZO // ZAE // ZELOISE // ZHAE

*Soutenez aussi Les Entrep'*

# LES ENTREP'

100 % sur le terrain - 100 % gratuit  
Programme dispensé par des professionnels pour s'entraîner à créer une entreprise ou une startup en équipe multi-compétences. C'est compatible en plus des études ou d'un job.

Découvrez le programme en vidéo

**WORKSHOPS** en présentiel et en mode projet, animés par des professionnels **EXPERTS** qui font bénéficier les équipes de leurs conseils et expérience.

Journée dédiée au marketing digital, notamment en partenariat avec Google Ateliers Numériques.

**NETWORKING** et mise en réseau des jeunes en recherche d'activité avec des recruteurs et chefs d'entreprise lors de Job MeetUp.

Accès à une plateforme de **E-LEARNING** avec des ressources et outils pratiques sur la création d'entreprise et de startup.

**COURS EN LIGNE** dispensés par des professionnels, en lien avec les workshops : comment créer de la valeur, la délivrer et gagner de l'argent, élaborer sa stratégie, créer un premier prototype 3D ou physique et expérience utilisateur, formaliser la cohérence du projet...

**ACCOMPAGNEMENT** avec points d'étape mensuels en face à face :

Le **PARRAIN/MARRAINE** est un chef d'entreprise en activité, issu de Réseau Entreprendre, CJD, EDC ou autre réseau local. Il fait découvrir son métier, met en relation avec son réseau et accompagne l'équipe sur sa posture entrepreneuriale et sur son projet.

Le **COACH** est un professionnel de l'entreprise. Il est garant de la réussite de chaque membre de l'équipe et du suivi opérationnel du programme. C'est un soutien moral tout au long du parcours.

C'est en faisant sur le **TERRAIN** qu'on apprend : learning by doing !

Confrontation au terrain pour transformer le concept en opportunité à partir de l'**EXPERIENCE UTILISATEUR**.

Mise en situation pratique, en mode projet, à partir des méthodes de design thinking et lean startup.

Evaluation de l'**IMPACT ENVIRONNEMENTAL** des choix du business model et du business plan.

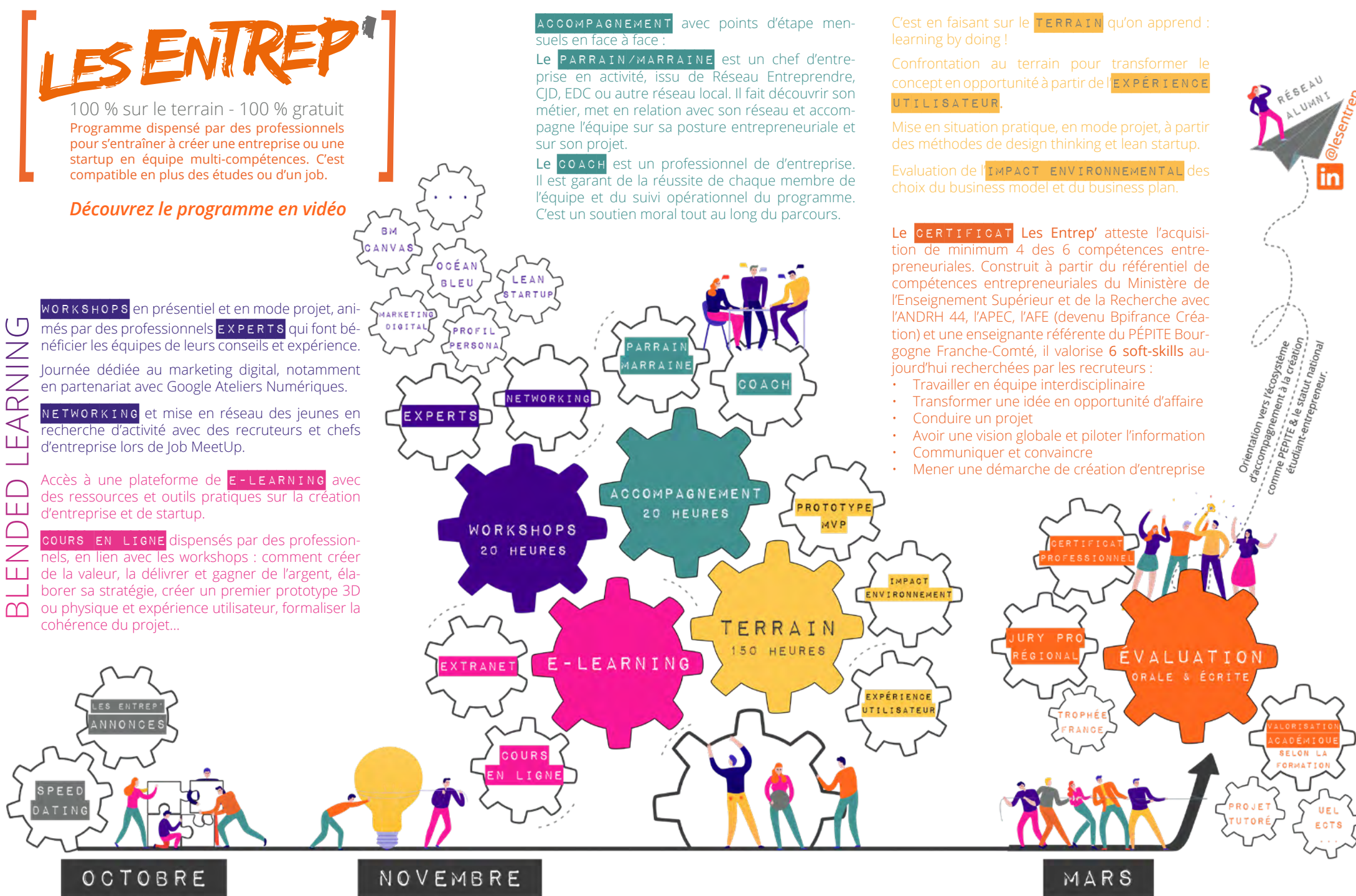
Le **CERTIFICAT Les Entrep'** atteste l'acquisition de minimum 4 des 6 compétences entrepreneuriales. Construit à partir du référentiel de compétences entrepreneuriales du Ministère de l'Enseignement Supérieur et de la Recherche avec l'ANDRH 44, l'APEC, l'AFE (devenu Bpifrance Création) et une enseignante référente du PÉPITE Bourgogne Franche-Comté, il valorise 6 **soft-skills** aujourd'hui recherchés par les recruteurs :

- Travailler en équipe interdisciplinaire
- Transformer une idée en opportunité d'affaire
- Conduire un projet
- Avoir une vision globale et piloter l'information
- Communiquer et convaincre
- Mener une démarche de création d'entreprise



Orientation vers l'écosystème d'accompagnement à la création étudiant-entrepreneur.

BLENDÉD LEARNING



**OCTOBRE**  
Constitution de l'équipe multi-compétences :  
/ 3 à 5 jeunes post-bac : étudiants, en recherche d'activité,  
issus des quartiers prioritaires de la ville ou  
bénéficiaires de la protection internationale /

**NOVEMBRE**  
Début du programme :  
/ connaissances éparées sur la création d'entreprise /  
/ concept flou /

**MARS**  
Fin du programme :  
/ compréhension de la création /  
/ business model innovant, business plan & cohérence projet /

# ACCOMPAGNEMENT

## Promo 2020 : 720 chefs d'entreprise & coachs pour 8 640 heures d'accompagnement

*Visionnez des témoignages de coachs et parrains*

### Coachs

« Accompagner une équipe a été un challenge enrichissant. Se remettre en question pour répondre aux jeunes enthousiastes, plein d'envies et de projets est source d'optimisme. Les guider pour en faire des entrepreneurs avertis et viser le modèle économique viable fut également source de satisfaction pour toute l'équipe, coach et parrain inclus !

**Sébastien Castet**

« C'est un apport pour moi : la manière de travailler et d'appréhender le projet des jeunes est enrichissant. »

**Nicolas Molis**

« Une belle expérience de coaching, une aventure humaine à la fois avec une équipe de jeunes motivés, et la rencontre avec leur parrain, un entrepreneur d'une grande générosité ! »

**Sandra Teffo**

« Les Entrep' est une superbe aventure à la fois humaine et professionnelle ! C'est enrichissant et merveilleux de voir ces jeunes grandir, se questionner, se remettre en question, et au final défendre leur projet. »

**Elisa Grancher**

« Programme très bien conçu, rythmé, avec une approche pédagogique qui permet d'embarquer des jeunes d'un maximum de filières. L'accompagnement du parrain et du coach permet d'explorer beaucoup d'aspects de la création d'entreprise, de se confronter à des difficultés, de sortir de la zone de confort, et automatiquement de grandir. »

**Bertrand Enjalbert**

« En tant que Coach, j'étais ravie d'accompagner des jeunes dans cette aventure. L'équipe s'est complètement emparée de leur projet et ils ont acquis les qualités indispensables d'un chef d'entreprise : agilité, écoute, bienveillance, délégation, etc. »

**Estelle Keraval**

### Parrains / Marraines

« C'est toujours une expérience enrichissante, en croisant de nouveaux regards sur un besoin, une attente pouvant devenir un business model. »

**Michel Peault // PUBLI IMPRESS**

« Rafraîchissant ! C'est une somme d'énergies colossale dédiée à la solidarité entrepreneuriale entre anciens et (peut-être) futurs entrepreneurs. C'est une aventure vécue sous le signe de l'économie positive, favorisant la transmission et l'altruisme, que ces jeunes m'ont régallée et m'ont honorée de les marrainer. »

**Alix Kautzmann // LE COQ NOIR**

« C'est une belle expérience que de partager la nôtre à des jeunes et de leur donner envie, confiance pour entreprendre, et professionnaliser leur démarche. »

**Thierry Duchon // MEDIAPILOTE**

« C'est un moment d'échange exceptionnel. J'y ai découvert des jeunes passionnés, très investis dans leur projet, qui ont fait preuve d'une très grande capacité d'écoute et d'adaptation. J'ai été impressionné par leur réactivité et leur force de travail. »

**Sauveur Jair // 2GCS**

« Un programme très riche et extrêmement profitable pour les jeunes pour lesquels l'accompagnement est indispensable. Et quel plaisir d'apporter notre oeil pro à cette jeunesse pleine d'énergie ! »

**Claude Lefebvre // BRAS DROIT DES DIRIGEANTS**



PROMO 2020

**1487**  
jeunes  
+ 17% en 1 an

 **42%**  
en hausse  
de 3 points

 **53**  
diplomés

 **1434**  
étudiants  
42% valorisation  
dans le cursus

**96%**  
recommandent  
le programme



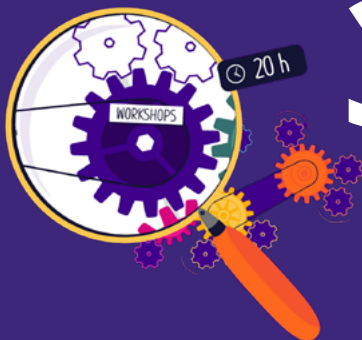
BINGO

**364**  
équipes  
+ 14% en 1 an

**39%**  
managées par  
des femmes

**78%**  
mixtes

**90%**  
interdisciplinaires



**350** workshops

par + de **700**  
**875** heures experts



**1129**  
inscriptions  
individuelles  
à la démarche  
de certification

**75%**  
de la PROMO

Soit une hausse de  
 **17** points  
en 1 an



PROMO 2020

## Filières d'études

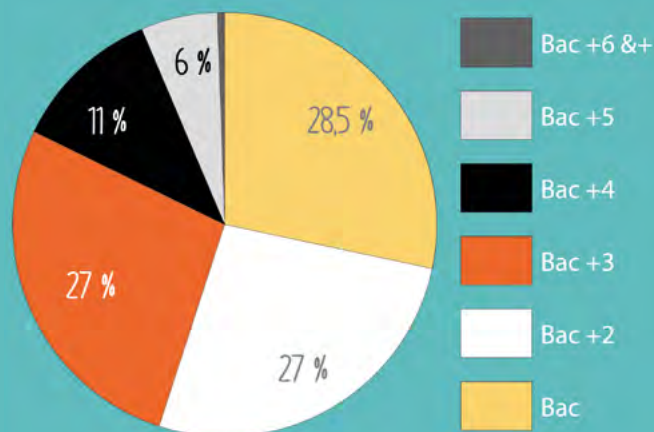


14 % autres : Architecture, Arts, Design // Droit, Sciences politiques, Relations internationales // Lettres, Langues, Sciences Humaines // Sciences mathématiques et physiques // STAPS, APAS // Tourisme, Hôtellerie

## Secteurs d'activité des projets ?



## Niveau d'études acquis



**132** jeunes issus des Quartiers Prioritaires de la Ville, soit 9 % de la promo 2020.

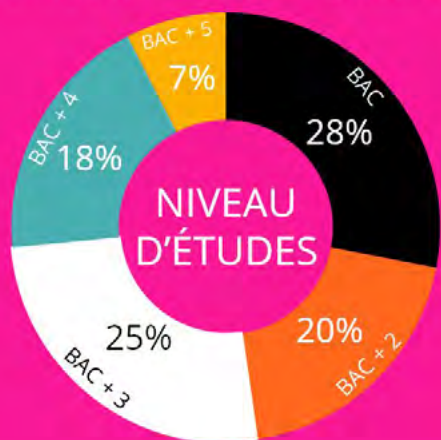
**48%** de femmes

**23%** managers de projet

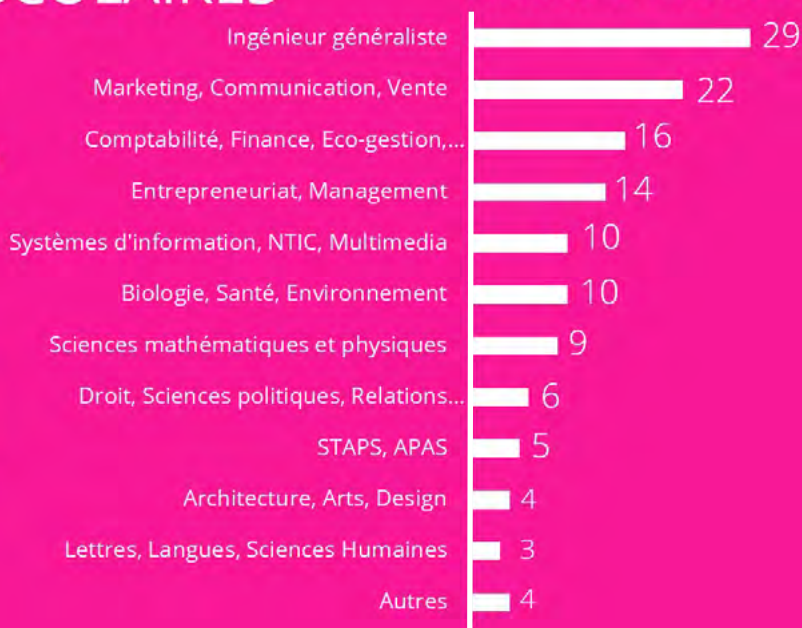
**+ de 90%** inscrits à la certification en compétences entrepreneuriales



## DIVERSITÉ DES PARCOURS SCOLAIRES



## FILIÈRE D'ÉTUDES



## Témoignages alumni

« Participer au programme Les Entrep' c'est acquérir des compétences entrepreneuriales, valoriser mon CV et me créer un réseau professionnel.

Pour moi, ce programme est une occasion unique de pouvoir réaliser un projet avec des jeunes d'autres horizons. J'ai été longtemps intéressé par le monde entrepreneurial. J'ai songé déjà m'y lancer, cependant l'absence d'expérience est l'un de mes grands freins. Ce programme est donc une grande opportunité pour moi de découvrir, et même, de plonger dans l'univers de la création d'entreprise. »

G.

« Je souhaitais expérimenter la création d'entreprise. Les Entrep', c'est pour moi une réelle expérience de travail en équipe pluridisciplinaire. C'est aussi un moyen d'améliorer mon CV grâce à la certification en compétences entrepreneuriales. »

Arthur.

« Je trouve ça super que l'on soit accompagné par des professionnels qui nous donnent un avis objectif sur notre projet. »

L.





**53** jeunes diplômés  
en recherche d'activité

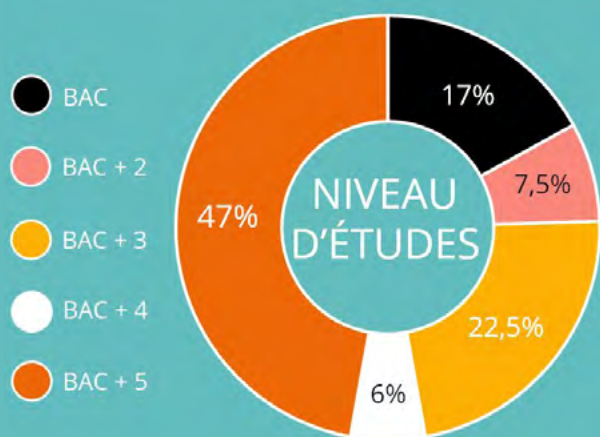
Âge moyen **24<sup>1/2</sup>**

**42%** de femmes

**25%** managers de projet

**100%** inscrits à la certification  
en compétences entrepreneuriales

## DIVERSITÉ DES PARCOURS SCOLAIRES



## FILIÈRE D'ÉTUDES

## Témoignages alumni

« Je souhaitais acquérir des connaissances et des compétences quant à la création d'entreprise et la gestion de projet. »

Noémie.

« Fraîchement diplômée d'un master en QSE marquant la fin de mes études supérieures, je souhaitais m'engager dans une nouvelle aventure qui s'est toujours présentée pour moi comme un objectif. »

Zainab.

« Le réseau Les Entrep' me semble être le coup de pouce dont j'avais besoin pour me lancer dans l'aventure entrepreneuriale ! »

Lucas.

« Je souhaitais réussir à mener un projet jusqu'au bout et le développer tout en améliorant mes compétences en gestion, organisation et production. »

Anne-Fleur

# QUELQUES TEMPS FORTS



OCTOBRE 2019

## Bpifrance Inno Generation : place à nos alumni

La 5e édition de Bpifrance Inno Generation s'est déroulée le 10 octobre 2019 à Paris. 52 000 entrepreneurs avaient TOUS rendez-vous à l'AccorHotels Arena pour le plus grand rassemblement business d'Europe. L'équipe Les Entrep' était présente à la Fabrique à Entreprendre, QG des réseaux d'accompagnement, et sur la Place des Rendez-Vous. Sans oublier le Festival des Inno : 3 alumni ont été sélectionnés pour présenter leurs entreprises autour des enjeux de demain : Cottos Medical, HMT et SunnyCare.



NOVEMBRE 2019

## Entrepreneuriat et réfugiés, lancement d'Univ'R44

Univ'R 44 est lauréat d'un appel à projets national visant à faciliter l'intégration professionnelle des réfugiés par l'emploi et l'entrepreneuriat en Loire Atlantique. En tant que membre du consortium, l'ANLE apporte son soutien et son réseau pour un accompagnement personnalisé des bénéficiaires vers la création d'entreprise. Le 30 janvier, la Secrétaire d'État du Premier Ministre et Porte-parole du gouvernement, Sibeth Ndiaye, a découvert avec grand intérêt le programme. Puis le 15 septembre 2020, c'est Marlène Schiappa, Secrétaire d'État auprès du Ministre de l'Intérieur, en charge de la Citoyenneté, qui est venue à la rencontre des équipes du consortium Univ'R 44.

*En savoir + sur Univ'R44*



DÉCEMBRE 2019 / JANVIER 2020

## Les Entrep' Digital Tour en partenariat avec Google

Pour la 2<sup>e</sup> année consécutive et en partenariat avec Google Ateliers Numériques, 10 campus ont accueilli nos jeunes de la promo 2020 le temps d'une journée de formation.

Objectif ? Booster leurs compétences numériques et leur projet de création d'entreprise.

Bilan : + de 600 jeunes formés et 92 % d'entre eux ont trouvé cette journée très utile pour améliorer leur connaissances en matière de digital.

*Visionnez l'aftermovie*



FÉVRIER 2020

## Salon des Entrepreneurs de Paris #SDE2020

Le programme Les Entrep' était présent, aux cotés des acteurs de l'accompagnement, pour renseigner les 58 000 visiteurs ; une belle collaboration de tout l'écosystème réuni par Bpifrance Création.

A cette occasion, l'ANLE a présenté Les Entrep' à Gabriel Attal, à l'époque Secrétaire d'État auprès du ministre de l'Éducation nationale et de la Jeunesse, désormais Porte-parole du gouvernement.

Rappelons qu'en octobre 2019, l'équipe Les Entrep' Pays de la Loire avait également participé au #SDE de Nantes, sur le même format, où 11 200 participants se sont retrouvés. Les Entrep' Aix-Marseille ont, quant à eux, organisé leur Speed Dating pour faire se rencontrer les jeunes et constituer les équipes, au sein du #SDE de Marseille.



FÉVRIER / MARS 2020

## Les Entrep' Job MeetUP

En fonction de leur projet professionnel, les jeunes diplômés en recherche d'activité ont eu le choix de s'entretenir avec des entrepreneurs ou des professionnels du recrutement. Au cours de ces afterworks, des alumni Les Entrep' créateurs d'entreprises ont partagé leur parcours et fait bénéficier de leur expérience aux jeunes présents.

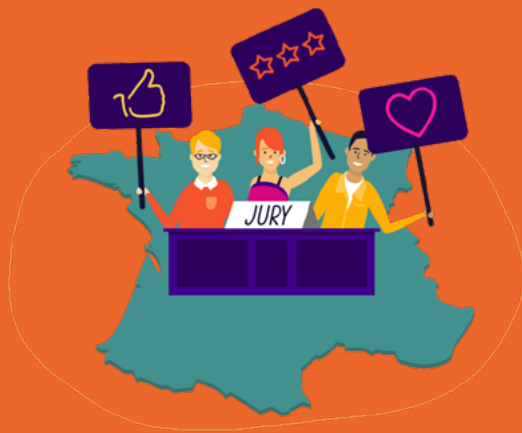
L'objectif ? Redonner confiance aux jeunes pour leur recherche d'emploi, ou valider l'état d'avancement de leur projet Les Entrep'.

Le premier Job MeetUP de la promotion Les Entrep' 2020 s'est déroulé à Nantes le jeudi 6 février dans les locaux de l'entreprise Dintec. Le second a eu lieu à Paris La Défense le mercredi 4 mars chez notre partenaire national Total Foundation. Les collaborateurs de Dintec et Total ont donné de leur temps pour conseiller nos jeunes, merci à eux.

*Visionnez les témoignages jeunes    Les témoignages recruteurs    L'aftermovie*

# E . T R O P H É E F R A N C E

Le Trophée France Les Entrep' était initialement prévu à Paris à l'occasion de la Journée de la Communauté Les Entrep', en partenariat avec Bpifrance : la #JCLE2020. Suite à la crise de la COVID-19, nous avons dû annuler cet événement. Qu'à cela ne tienne, nous nous sommes adaptés et avons innové : le e-Trophée France Les Entrep' est né, la première battle de pitches digitale de l'histoire du programme.



Le 12 mai 2020, les 13 équipes lauréates dans leur région ont pitché leurs projets à l'oral devant un Grand Jury, composé de professionnels, et ont tenté de le convaincre de la pertinence de ce dernier en 3 minutes maximum. Après délibération, les membres du jury ont désigné l'équipe lauréate nationale.

Après délibération, le Grand Jury a décerné le e-Trophée France à l'équipe ligérienne 4 INNOV. Leur concept : révolutionner le monde de la décoration et du recyclage avec l'impression 3D à base de déchets plastiques.

**Guillaume Rolland, parrain national de la promotion, a remis le e-Trophée France à l'équipe lauréate à 18h, en direct live sur la chaîne YouTube Les Entrep', afin de permettre au plus grand nombre d'y assister (coachs, parrains, experts, bénévoles, jeunes de la promo 2020, alumni, partenaires...). Pari gagné : le millier de vues est dépassé !**

*Visionnez le replay du e-Trophée*

« Je suis très heureux d'être le parrain de la promotion 2020 Les Entrep'. Une nouvelle génération d'entrepreneurs se prépare avec le soutien de centaines de bénévoles partout en France.

Les entreprises de demain se façonnent dès maintenant grâce au programme Les Entrep' et à son accompagnement terrain unique en son genre. C'est la force du programme, pas de langue de bois, pas de théorisation de l'entrepreneuriat, juste du learning by doing. Et c'est exactement ce que les jeunes attendent ! »

*Visionnez le témoignage*

**Guillaume Rolland**  
Fondateur de Sensorwake  
Directeur innovation  
Groupe Maison Berger Paris



# 4 INNOV

CRÉER RECYCLER RECRÉER



*Visionnez le témoignage*

« Nous avons œuvré pendant des mois, aux côtés de professionnels, pour façonner nos idées. On les a vu grandir, mûrir, prendre vie.(...) Ces quelques mois que nous avons vécus au sein du programme Les Entrep', nous ont permis de mettre un point extrêmement important en lumière : il n'y a plus de barrière entre nos idées et la réalisation, le savoir est disponible gratuitement, le software est complètement open source, le hardware est facilement accessible et on a toutes les cartes en main pour donner libre court à notre imagination et mettre toutes nos compétences au service du plus grand nombre. On sort tout juste d'un confinement et les crises sont aussi une opportunité. Le confinement a mis en avant le sens que nous portons à notre travail plus que jamais : l'éthique, la transition énergétique et la bienveillance doivent être les maîtres-mots des créateurs de société. C'est le moment idéal pour innover et entreprendre, pour apporter notre vision à l'économie de demain. »

**Elouan LE GALL**

**Lauréat Les Entrep' Pays de la Loire 2020**

**Co-fondateur CED-ECO**

**Apprenti Icam Vendée**

## **ADOUR FIREEYE**

Fabrication d'un drone écologique à usage professionnel.

## **Aix-Marseille JUSTINE JUSTINE**

Marque de Mode stylée & solidaire, à partir de chutes textiles non revalorisées.

## **Bourgogne LES ALTERNATIFS**

Vente de lessive solide écologique et fabriquée en France aux distributeurs bio et vrac.

## **Bretagne LEG'OURMANDES**

Développement de desserts sains, anti-gaspi, gourmands et vegans.

## **Drôme-Ardèche APPLI'CROUS**

Appli à destination des étudiants pour améliorer et organiser leur mode de vie.

## **Franche-Comté DOP'HANDLES**

Développement d'un manche universel pour les personnes atteintes de tremblements.

## **Ile-de-France ZOOMA**

Plateforme de mise en relation de cinéastes indépendants.

## **Normandie FABACEA FABRIQUE**

Filière de production de lentilles BIO et équitables, sous forme de SCIC en Normandie.

## **Occitanie-Pyrénées KARAOKE BOX**

Location de petites salles de karaoké avec un service de boissons et tapas.

## **Picardie J'AI DIT VERT !**

Plateforme d'aménagement des extérieurs et espaces verts.

## **Var HYLIBERTY**

Conseil à la transition écologique des navires de plaisance.

## **Vaucluse UNIVOYAGE**

Conception et animation de formations en itinérance douce, en partenariat avec des Universités.

# LES ENTREP' SE RÉINVENTE



## Pourquoi une nouvelle identité visuelle

1

Incarner nos valeurs et notre vision « Devenir la Smart Academy de l'entraînement à l'entrepreneuriat »

2

Afficher clairement notre différence : un programme 100 % gratuit & 100 % sur le terrain, en action !

3

Investir un territoire créatif décalé et affirmé au travers d'une série de visuels adaptés à nos différents publics.

Seuls les agriculteurs labourent le terrain.

**FAUX**

VIENS MÛRIR  
TON PROJET PRO.  
CREUSER TON IDÉE  
& CULTIVER  
TON RÉSEAU...

TESTE L'ENTREPRENEURIAAT  
100 % sur le terrain - 100 % gratuit

Les Entrep' est un programme dispensé par des professionnels pour s'entraîner à créer une entreprise ou une startup en équipe multi-compétences. C'est compatible en plus des études ou d'un job.

**LES ENTREP'**  
L'ENTRAÎNEMENT À L'ENTREPRENEURIAAT

lesentrep.fr



Seul **BRISER** les murs peut élargir les horizons.

AVEC NOUS :  
DÉGLOISONNEZ, ASSOCIEZ,  
BOUSCOULEZ, EXPLOREZ,  
RÉVÉLEZ POUR TROUVER  
VOTRE VOIE...

PROGRAMME POUR  
TESTER L'ENTREPRENEURIAAT  
100 % sur le terrain - 100 % gratuit

Les Entrep' est un programme dispensé par des professionnels pour s'entraîner à créer une entreprise ou une startup en équipe multi-compétences. C'est compatible en plus des études ou d'un job.

**LES ENTREP'**  
L'ENTRAÎNEMENT À L'ENTREPRENEURIAAT

lesentrep.fr



Seuls les chimistes font des **EXPERIENCES**.

**FAUX**

VIENS ANALYSER  
TON MARCHÉ  
PHOSPHORER, TESTER  
TON BUSINESS MODEL,  
INNOVER...

TESTE L'ENTREPRENEURIAAT  
100 % sur le terrain - 100 % gratuit

Les Entrep' est un programme dispensé par des professionnels pour s'entraîner à créer une entreprise ou une startup en équipe multi-compétences. C'est compatible en plus des études ou d'un job.

**LES ENTREP'**  
L'ENTRAÎNEMENT À L'ENTREPRENEURIAAT

lesentrep.fr



Seuls les mécanos mettent les mains dans le **CAMBIOUS**.

**FAUX**

VIENS RETROUSSER  
TES MANCHES,  
DÉCOUVRIR DES  
OUTILS INNOVANTS,  
CONSTRUIRE  
TON AVENIR...

TESTE L'ENTREPRENEURIAAT  
100 % sur le terrain - 100 % gratuit

Les Entrep' est un programme dispensé par des professionnels pour s'entraîner à créer une entreprise ou une startup en équipe multi-compétences. C'est compatible en plus des études ou d'un job.

**LES ENTREP'**  
L'ENTRAÎNEMENT À L'ENTREPRENEURIAAT

lesentrep.fr



Seuls les diplômés comptent sur un **CV**.

**FAUX**

AVEC OU SANS  
DIPLOME\*,  
VIENS DÉVELOPPER  
TES TALENTS  
POUR BOOSTER  
TON CV

TESTE L'ENTREPRENEURIAAT  
100 % sur le terrain - 100 % gratuit

Les Entrep' est un programme dispensé par des professionnels pour s'entraîner à créer une entreprise ou une startup en équipe multi-compétences. C'est compatible en plus des études ou d'un job.

**LES ENTREP'**  
L'ENTRAÎNEMENT À L'ENTREPRENEURIAAT

lesentrep.fr



# NOUVEAU COBRANDING

*Visionnez le témoignage d'Anthony Perez*

UNE COLLABORATION ENTRE

**LES ENTREP'**

**Réseau  
Entreprendre**

L'ANLE et Réseau Entreprendre joignent leurs expertises pour permettre aux jeunes, post-bac 30 ans et moins, de s'entraîner à créer une entreprise ou une startup en équipe multi-compétences au travers du programme Les Entrep'.

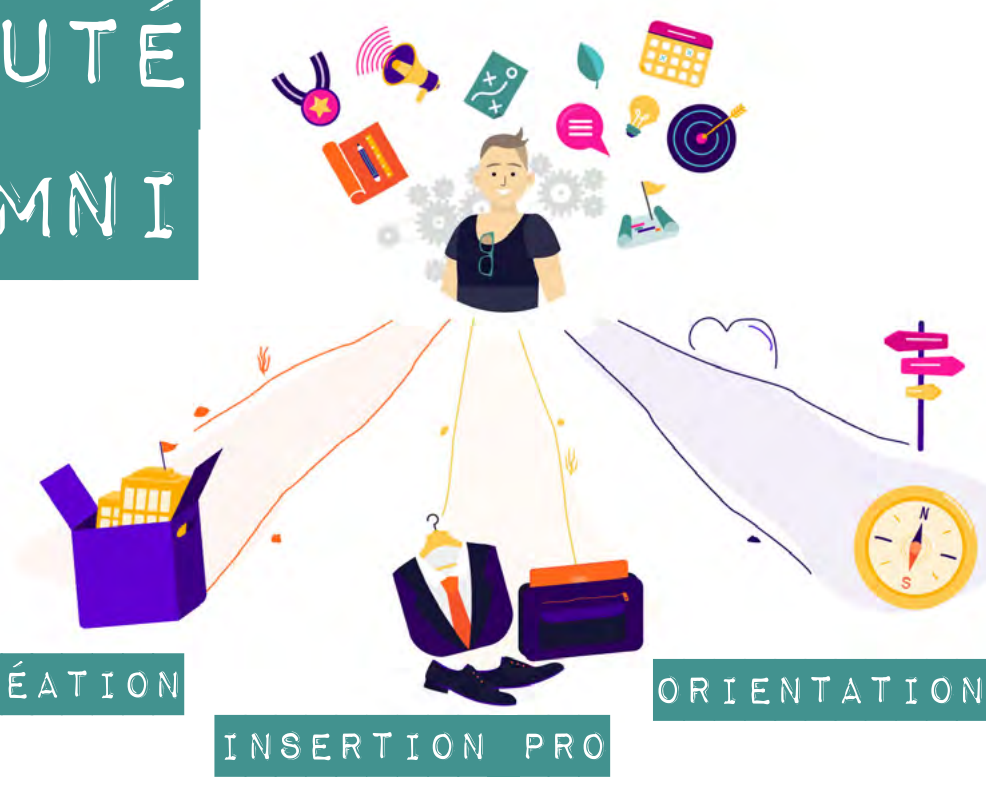
Dans le cadre du portage et de l'animation du programme Les Entrep' par les associations Réseau Entreprendre sur leurs territoires respectifs, une charte commune a été établie afin de communiquer de manière effective sur cette collaboration. Cette charte graphique définit les éléments visuels (couleurs, typographies, iconographie) et leurs conditions d'utilisation.

Des éléments iconographiques ont été spécifiquement imaginés afin de créer une harmonie entre les deux logos. Un dégradé entre les couleurs respectives des deux entités symbolise leur lien.

« Réseau Entreprendre est un réseau de 14 500 chefs d'entreprise qui accompagnent d'autres chefs d'entreprise pendant les premières années de création. Tout naturellement, Réseau Entreprendre soutient le programme Les Entrep'. Ses membres parrainent les équipes de jeunes qui testent l'entrepreneuriat et les accompagnent pour transformer leur idée en projet d'entreprise. Et bien évidemment, si ce projet d'entreprise se transforme en création, l'objectif final est que Réseau Entreprendre puisse ensuite accompagner les alumni Les Entrep'. »

**Olivier de la Chevasnerie**  
Président Fédération  
Réseau Entreprendre  
Président SYGMATEL

# COMMUNAUTÉ DES ALUMNI



**LES ENTREPRENEURS - NORMANDIE**

Céline TRAVEL 30 ans  
Master 2 Entrepreneuriat

Antoine TRAVEL 32 ans  
Master 2 Droit

“Ce n'est pas parce que les choses sont difficiles que nous n'osons pas. C'est parce que nous n'osons pas qu'elles sont difficiles.”

**LES ENTREPRENEURS - PAYS DE LA LOIRE**

Loïs MINETEAU 23 ans  
Niveau Licence 3 Business

“Sous le changement que l'on voit dans le monde.”

**LES ENTREPRENEURS - PACA**

Thibault ENFROY 27 ans  
Master 2 Management, Entrepreneuriat

“Le plaisir de la société, l'absence d'une hiérarchie.”

**LES ENTREPRENEURS - ÎLE-DE-FRANCE**

Paul R. DE BRIS 25 ans  
Niveau Licence 3 Business

“Les succès n'est pas quelque chose qui tombe du ciel, le succès est quelque chose que l'on crée avec du persévérance intelligente.”

**LES ENTREPRENEURS - ÎLE-DE-FRANCE**

Yann PROKOPCZYK 27 ans  
Niveau Licence 3 Business

Julien BUTERLE 27 ans  
Niveau Licence 3 Business

**KICKSTORE**

“Concept store expliquant des produits high-tech dans des conditions immersives pour permettre aux visiteurs de les tester afin de valider leur intention d'achat ou de financement, pour les produits en crowdfunding.”

**LES ENTREPRENEURS - OCCITANE-GARONNE**

Paul R. DE BRIS 25 ans  
Niveau Licence 3 Business

“Les succès n'est pas quelque chose qui tombe du ciel, le succès est quelque chose que l'on crée avec du persévérance intelligente.”

**LES ENTREPRENEURS - DRÔME-ARDECHE**

Mohab EL HADJ 27 ans  
Niveau Licence 3 Business

“Rendez-vous sur www.scoop.fr”

**LES ENTREPRENEURS - PACA**

Thibault ENFROY 27 ans  
Master 2 Management, Entrepreneuriat

“Le plaisir de la société, l'absence d'une hiérarchie.”

**LES ENTREPRENEURS - ÎLE-DE-FRANCE**

Elles lancent leur concept de box musicale

“Des oreilles et du cœur.”

**LES ENTREPRENEURS - ÎLE-DE-FRANCE**

Study, une startup qui facilite la vie étudiante en Île-de-France

“Rendez-vous sur www.scoop.fr”

**LES ENTREPRENEURS - ÎLE-DE-FRANCE**

Marion CABRE 27 ans  
Master Master of Digital (M2C)

“Création d'Aub Mosa - Février 2017”

**LES ENTREPRENEURS - ÎLE-DE-FRANCE**

Marion CABRE 27 ans  
Master Master of Digital (M2C)

“Création d'Aub Mosa - Février 2017”

**LES ENTREPRENEURS - VAUCLUSE**

Tina FERRAZZA 27 ans  
Licence 3 Commerce et Marketing Digital

Stéphane PONS 34 ans  
Licence 3 Commerce et Marketing Digital

Maxime LEBLANC 27 ans  
Licence 3 Commerce et Marketing Digital

Laetitia NOUZEAU 27 ans  
Licence 3 Marketing Digital

“Des oreilles et du cœur.”

**LES ENTREPRENEURS - VAIN**

François FARELL 23 ans  
Niveau Licence 3 Business

Thomas FÉRET 26 ans  
Niveau Licence 3 Business

Lucas TALLONIER 23 ans  
Niveau Licence 3 Business

Jérémy SEMBRES 23 ans  
Niveau Licence 3 Business

“Rendez-vous sur www.scoop.fr”

**LES ENTREPRENEURS - ÎLE-DE-FRANCE**

Des anciens d'AgroSup Dijon ont créé des biscuits à base de lentilles

“Rendez-vous sur www.scoop.fr”

**LES ENTREPRENEURS - BOURGOGNE**

Gabriel REISSNER 27 ans  
Ingénieur agronomie

“Aller très très tôt.”

**LES ENTREPRENEURS - BASTAGNE**

Antoine MEYER 27 ans  
Licence 3 Ingénierie technologique et Management

“Le succès est d'aller d'échec en échec sans perdre son enthousiasme.”

**LES ENTREPRENEURS - ÎLE-DE-FRANCE**

UN ÉTUDIANT PALOIS CRÉE UN SUPPORT DE COMMUNICATION MALIN POUR LES 18-25 ANS

“Rendez-vous sur www.scoop.fr”

**LES ENTREPRENEURS - ÎLE-DE-FRANCE**

Estelle EDERWEIN 27 ans  
Ingénieur spécialisée en Branding et Infographie et e-commerce

“Rendez-vous sur www.scoop.fr”

**LES ENTREPRENEURS - ÎLE-DE-FRANCE**

Dimitri ANDREARDOU 27 ans  
Bachelier

“Rendez-vous sur www.scoop.fr”

# 13 000 ALUMNI

Rejoignez la communauté



@ [linkedin.com/school/lesentrep](https://www.linkedin.com/school/lesentrep)



ILS ONT  
CRÉÉ !

3 100

projets d'entreprise  
au stade émergence

+ de 150

entreprises créées en France  
avec l'appui de l'écosystème  
entrepreneurial local

**CURTIS.**  
*Com*

Agence de communication 100% féminine  
spécialisée dans le Webmarketing : graphisme,  
web, audiovisuel, conseils.



LES ENTREP

LookUp

Supports d'ordinateur portable à fort impact  
sur la santé, respectueux de l'environnement  
(économie circulaire).



LES ENTREP  Pépité

**HMT**  
Human Mechanical Technologies

Fabrication et intégration de solutions  
exosquelettes pour les professionnels (dispositifs  
d'assistance physique au travail).



LES ENTREP  Réseau  
Entreprendre

My  
SunnyCare

Bornes de prévention actives (stations mains  
propres - gel hydro-alcoolique / Bornes pré-  
vention solaire - billes de crème solaire).



LES ENTREP  Pépité  Réseau  
Entreprendre

2021 . . .



« Etre le parrain de la promo 2021 Les Entrep' est pour moi un honneur, et une chance de pouvoir à mon tour accompagner l'idée d'entreprendre partout en France.

Ce programme unique m'a permis autrefois de me lancer dans la création d'entreprise en me familiarisant avec des procédures, avec des outils et surtout en me confrontant au marché.

Cette période particulière que nous vivons est une opportunité pour les futurs créateurs afin d'imaginer les business modèles de demain qui, je l'espère, seront les plus vertueux possibles. »

## // CURSUS //

**Polytech Marseille promo 2003**

**Doctorat Ecole des Mines Nantes 2007**

**Alumni & lauréat Les Entrep' promo 2007**

*Visionnez le témoignage*

### **Anthony Kerihuel**

Président & co-fondateur  
S3D INGENIERIE

Co-fondateur  
BIOGASVIEW



# RALLIEZ LE MOUVEMENT

Experts

Parrains - Marraines

Partenaires

Coachs **Mécènes**

Réseau d'accompagnement...



RESPONSABLES RÉGIONAUX

**ADOUR**

**AIX-MARSEILLE**

**BOURGOGNE**

**BRETAGNE**

**CÔTE D'OPALE**

**DROME-ARDECHE**

**FLANDRES**

**FRANCHE-COMTÉ**

**GRAND EST**

**GUYANE**

**ILE-DE-FRANCE**

**OCCITANIE-PYRÉNÉES**

**NORMANDIE**

**PAYS DE LA LOIRE**

**PICARDIE**

**VAR**

**VAUCLUSE**

**Aurélie CARDET**

**Ignaki ALBAINA**

**Jérôme DELIRY**

**Cécile LE ROUX**

**Laurent CUVELIER**

**Alexandre TAMBE**

**Sébastien BREMER**

**Elena MOISE**

**Jean MALLAVERGNE**

**Tony MIRANDE**

**Dominique SARRAN**

**Claire STRIDE**

**Marc PERIGNON**

**Patrick VALLÉE**

**Olivier LEMAIRE**

**Aurélien GUEURY**

**Serge EDMOND**

[acardet@reseau-entreprendre.org](mailto:acardet@reseau-entreprendre.org)

[ignakialbaina@yahoo.fr](mailto:ignakialbaina@yahoo.fr)

[jeromedeliry@fileas-avocats.com](mailto:jeromedeliry@fileas-avocats.com)

[cecile.le-roux@univ-ubs.fr](mailto:cecile.le-roux@univ-ubs.fr)

[lcuvelier@reseau-entreprendre.org](mailto:lcuvelier@reseau-entreprendre.org)

[at@newscom.fr](mailto:at@newscom.fr)

[flandres@lesentrep.fr](mailto:flandres@lesentrep.fr)

[emoise@reseau-entreprendre.fr](mailto:emoise@reseau-entreprendre.fr)

[mogroupe@gmail.com](mailto:mogroupe@gmail.com)

[tony.mirande@wanadoo.fr](mailto:tony.mirande@wanadoo.fr)

[dominique.sarran@gmail.com](mailto:dominique.sarran@gmail.com)

[occitaniepyrenees@lesentrep.fr](mailto:occitaniepyrenees@lesentrep.fr)

[marc.perignon@lesentrep.fr](mailto:marc.perignon@lesentrep.fr)

[pvallee@tibco.fr](mailto:pvallee@tibco.fr)

[olivier.lemaire@poclain.com](mailto:olivier.lemaire@poclain.com)

[gueury@fgc.fr](mailto:gueury@fgc.fr)

[edmonds054@gmail.com](mailto:edmonds054@gmail.com)



# anle

Association Nationale  
Les Entrepreneuriales



**contact@lesentrep.fr**  
**+33 (0)9 71 20 38 19**

**SIÈGE SOCIAL :**  
Mallève 1  
60 Bd Maréchal Juin  
44100 Nantes

**BUREAU PARIS :**  
La Filature  
32 rue du Faubourg Poissonnière  
75010 Paris