

Litha
ESPRESSO

MADE WITH RESPECT

Et si le café devenait le socle
de votre succès ?

Sommaire

1. PRÉSENTATION _ P.3
2. ZOOM SUR LE MARCHÉ DU CAFÉ _ P.4
3. UNE MARQUE ET DES VALEURS _ P.5,6
4. NOTRE SOLUTION : un concept éco-responsable _ P.7,8
5. NOUS REJOINDRE _ P.9
6. NOS OUTILS _ P.10
7. LES PROCHAINES ÉTAPES _ P.11
8. NOS PARTENAIRES _ P.12



Présentation



Entrez dans l'univers Litha

Créez et développez votre entreprise sur un marché à fort potentiel.

Litha Espresso,

la solution café éco-responsable en entreprise !



Si ce descriptif fait sens, provoquez votre réussite en nous rejoignant !

Léo Delhon
Fondateur

Créée en 2015, Litha Espresso est une marque de café premium, idéale pour tous les amateurs de café exigeants et connaisseurs. Litha Espresso propose une approche globale du poste café en entreprise. Afin d'assurer un service performant et de proximité, Litha a fait le choix de créer son propre réseau de concessionnaires. Aujourd'hui, la création d'entreprise est le rêve d'un français sur trois.

Toutefois, quel secteur choisir face à cette multitude d'opportunités? Alors que la plupart des secteurs économiques connaissent une dépression latente en raison de la récente crise sanitaire, le marché du café, lui, explose. En effet, offrir un café à un client dans le cadre de son activité professionnelle dépasse le rituel du simple geste de politesse.

Bien plus qu'un moment de plaisir et de partage, une petite tasse de café s'impose comme un élément différenciant, véritable prolongement de l'identité professionnelle ainsi que celle de l'expérience client.

Zoom sur le marché du café



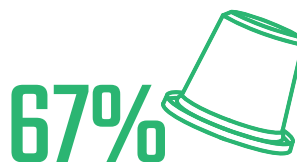
• Près de 83% des Français déclarent consommer du café



• 76% des français consomment du café sur leur lieu de travail



• Le café est la 2^e boisson la plus consommée après l'eau.



• Dans 67% des cas, les adeptes de café utilisent des capsules ou des dosettes.



• Un français consomme en moyenne 2,5 cafés par jour

Sources : Etude réalisée du 26 avril au 22 mai 2018 par l'institut IFOP pour C10 auprès d'un échantillon de 3011 Français âgés de 18 ans et plus, (échantillon national représentatif de la population française, selon la méthode des quotas). Observatoire C10 des boissons en CHD

Résultats du sondage Litha Espresso réalisé par l'institut d'études Symétris auprès des professionnels, tous consommateurs de café confondus :



39%

des entreprises interviewées aimeraient trouver un plus au niveau du plaisir gustatif par rapport à leur fournisseur actuel

67%

souhaiteraient trouver «un plus» sur l'axe responsabilité sociale et environnementale.

29%

indiquent être intéressées par une découverte de notre offre.

Une marque et des valeurs

Litha Espresso est une marque de café premium proposant une gamme de cafés en capsules, en grains et en café moulu, composée de grands crus sélectionnés ainsi qu'une gamme de machines professionnelles. Nous proposons une approche globale du poste café en entreprise avec un service complet, alliant installation, livraison et maintenance.

Notre croissance par rapport à nos concurrents les plus connus est liée à 3 axes où nous répondons mieux aux attentes d'une clientèle naturellement exigeante.

1. Qualité de nos cafés

Notre gamme de café a été établie en partenariat avec un triple champion de France de dégustation. Partenariat qui nous a permis de nouer des relations privilégiées avec des plantations reconnues pour leurs productions modestes en quantité mais exceptionnelle en qualités. Notre partenariat avec des torréfacteurs titrés champions de France nous a permis d'établir nos courbes de torréfaction. Une torréfaction lente et artisanale dans le respect des traditions et de la matière première, le café vert.



2. Engagement RSE

Litha Espresso est une marque engagée pour la planète. Nous travaillons à la réduction de notre empreinte environnementale, en développant des innovations en cohérence avec notre engagement éco-responsable et éthique, au service de la planète et des Hommes.

Nous travaillons avec des fermes gérées selon un modèle d'agriculture raisonnée. Ce modèle de ferme s'appuie sur la durabilité de l'espace cultivé. Nous garantissons toujours un prix juste aux agriculteurs. Plusieurs fermes partenaires sont certifiées RAIN FOREST.



3. Proximité

Notre objectif est d'établir une vraie proximité en termes de relations clients, afin d'apporter un service de qualité, réactif et directement opérationnel.

Fin 2020, Litha comptabilisait 6 concessionnaires, tandis qu'elle en compte 30 fin 2021. L'objectif d'ici 2025 est d'acquies un réseau d'une centaine de concessionnaires, portant les valeurs de Litha sur le territoire français.



Une marque et des valeurs

- Partage -

Aujourd'hui, Litha a pour ambition de devenir leader français sur le marché du café, en se différenciant de ses concurrents par ses valeurs :

• RESPECT

Se développer dans le Respect des Hommes (Commerce équitable et aides aux ONG locales), dans le respect de la planète et dans le Respect de nos engagements.

• ESPRIT D'ÉQUIPE

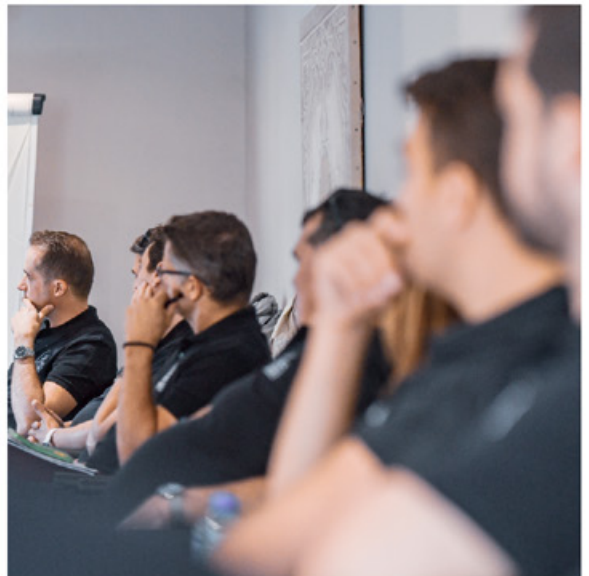
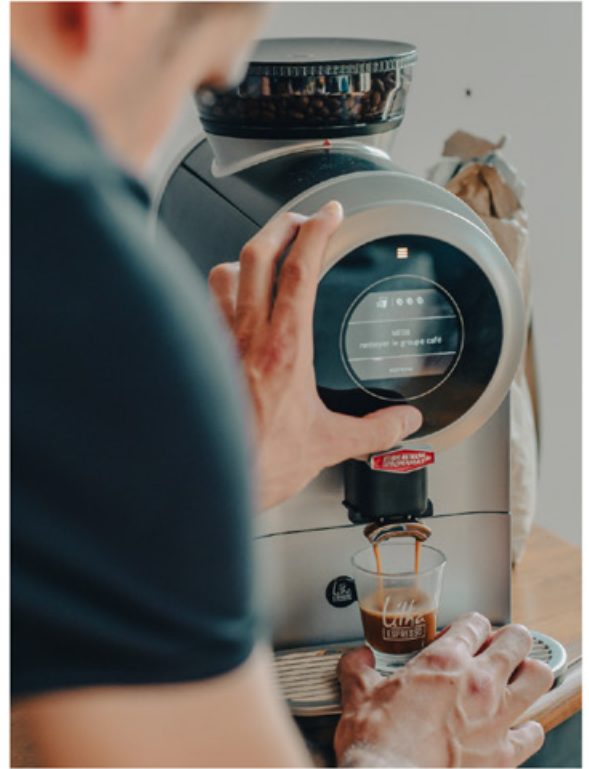
Partager une vision ainsi que des valeurs communes afin de développer un réseau dans lequel l'intelligence collective est notre force.

• ÉCO – INNOVATION

Faire du développement durable le moteur de notre innovation et de notre performance économique.

• AMBITION et DÉTERMINATION

Notre ambition est de devenir un leader sur le marché du café français et nous sommes déterminés à atteindre cet objectif.



Notre solution : un concept éco-responsable

La pause café au bureau

Le marché du café est un marché à fort potentiel, boosté par le développement des politiques RSE. Notre cœur de cible se porte sur les TPE et PME proposant une pause café à leurs salariés et leurs visiteurs. Notre cible secondaire se porte sur la restauration rapide et traiteur, ainsi que les particuliers avec la vente et la location en ligne.

47%

des salariés débutent leur
journée de travail par un café

84%

des salariés estiment que la
pause-café est importante

79%

des salariés jugent qu'elle
encourage l'esprit d'équipe

Litha Espresso : l'approche globale du poste café en entreprise

Concernant le service du café, notre objectif numéro 1 est de contribuer parfaitement à ce moment de plaisir et de convivialité à l'égard de vos visiteurs et de vos collaborateurs. Pour cela LITHA ESPRESSO assure la sélection et fourniture des cafés, ainsi que l'ensemble des services qui vont autour.

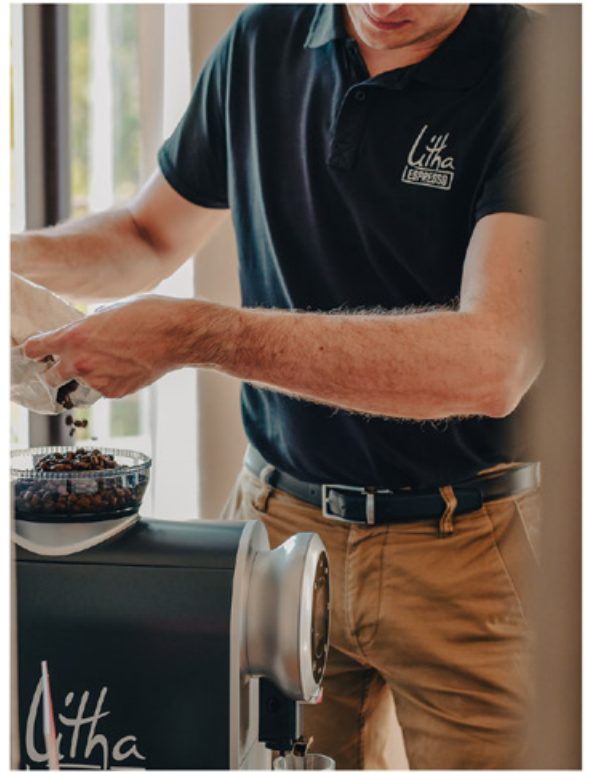
Notre business model consiste à proposer des solutions cafés sur-mesure et clés en mains aux entreprises, via un réseau commercial de concessionnaires indépendants.



Notre solution : un concept éco-responsable



Proximité -



Litha Espresso, marque de café premium

Notre gamme Litha se décline en capsules, en grains ou en café moulu à travers une sélection de grands crus qui couvrent les plus grandes régions et saveurs du monde : Brésil, Inde, Éthiopie, Pérou, Mexique, Costa Rica ou encore Tanzanie avec des possibilités en bio et en décaféinés également.

Nous proposons une gamme diverse et variée de machines professionnelles. Pour cela, nous avons établi des partenariats privilégiés avec SAECO ou encore BRAVILOR. Ces partenariats nous permettent de garantir des machines de grandes qualités, à la pointe de la technologie.

Depuis près de 6 ans, Litha s'applique à répondre le mieux possible aux attentes de sa clientèle, autour de 3 axes :

1. Faire que le café soit pleinement un moment de plaisir et de convivialité pour vos visiteurs et vos équipes en proposant un café de qualité
2. Être un acteur efficace en termes de responsabilité sociale et environnementale
3. Enfin, établir une vraie proximité en termes de relations clients



Nous rejoindre

Pour vous

RENTABILITE



- Stock faible, pas de logistique
- Pas de royalties
- Revenus réguliers et récurrents
- Commissions via les ventes du site internet

SIMPLICITE



- Proximité géographique de la clientèle
- Assistance technique et commerciale réactive
- Une offre packagée
- Outils efficaces à votre disposition

AVANTAGE



- Marché à fort potentiel
Produit de convivialité n°1 en France
- Nombreux atouts commerciaux
avec une forte récurrence
- Positionnement extrêmement différenciant
- Équipe d'accompagnement expérimentée
et dédiée à votre réussite

Pour vos clients

AVANTAGE



- Une marque reconnue et approuvée
- Un interlocuteur de proximité
- Une équipe réactive, passionnée
et directement opérationnelle
- Des produits respectueux de
l'environnement engagés
pour la planète



Ce sont nos concessionnaires sur le terrain,
qui en parlent le mieux :

"Les modes de consommation sont en train de changer en profondeur ! En proposant des solutions adaptées et gourmandes, je suis convaincu qu'il est possible de concilier le plaisir de partager un bon café et la protection de l'environnement."

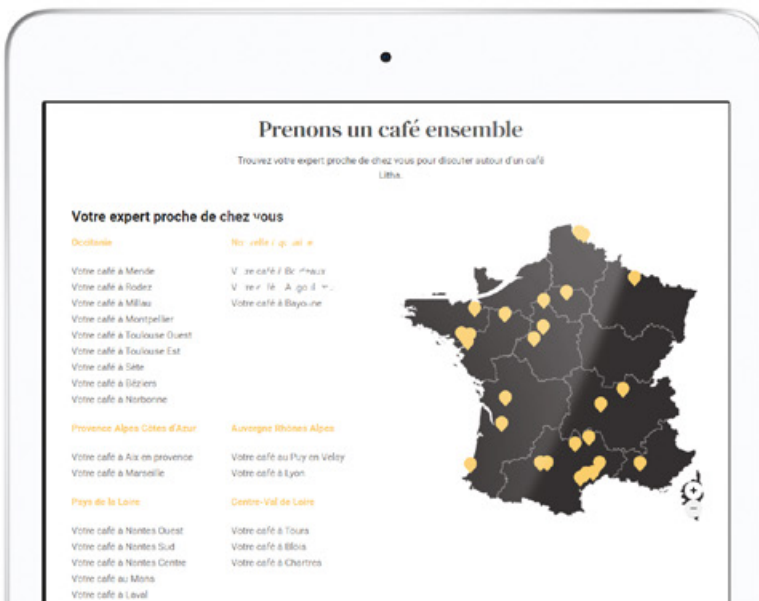
Thomas Raufaste.
concessionnaire Litha / Bayonne

"Le concept qui m'intéressait chez Litha, c'était avant tout sa démarche éco-responsable. Le projet m'a séduit de par son business model, et la qualité de ses produits"

Édouard Martron.
concessionnaire Litha / Angoulême

"L'avantage avec Litha, c'est qu'on est accompagné de A à Z, ça va des questions minimes jusqu'aux plus complexes. L'équipe est présente pour nous donner les bonnes techniques et approches, et c'est plaisant de se sentir soutenue"

Marie Piazzolla.
concessionnaire Litha / Montpellier



Nos outils

1.

LITHA Academy

• Centre de formation vous permettant de vous former et de monter en compétences, à votre convenance. Une formation initiale de 5 journées visant à vous accompagner à la prise en main de votre nouveau métier.



7 Intervenants formateurs spécialistes

40 Personnes formées depuis 2020

91% De stagiaires satisfaits par la formation en 2021

DEMANDER LES PROGRAMMES

2.

LITHA Growth

• Agence de communication digitale, pour vous accompagner tout au long de votre business sur différentes stratégies

3.

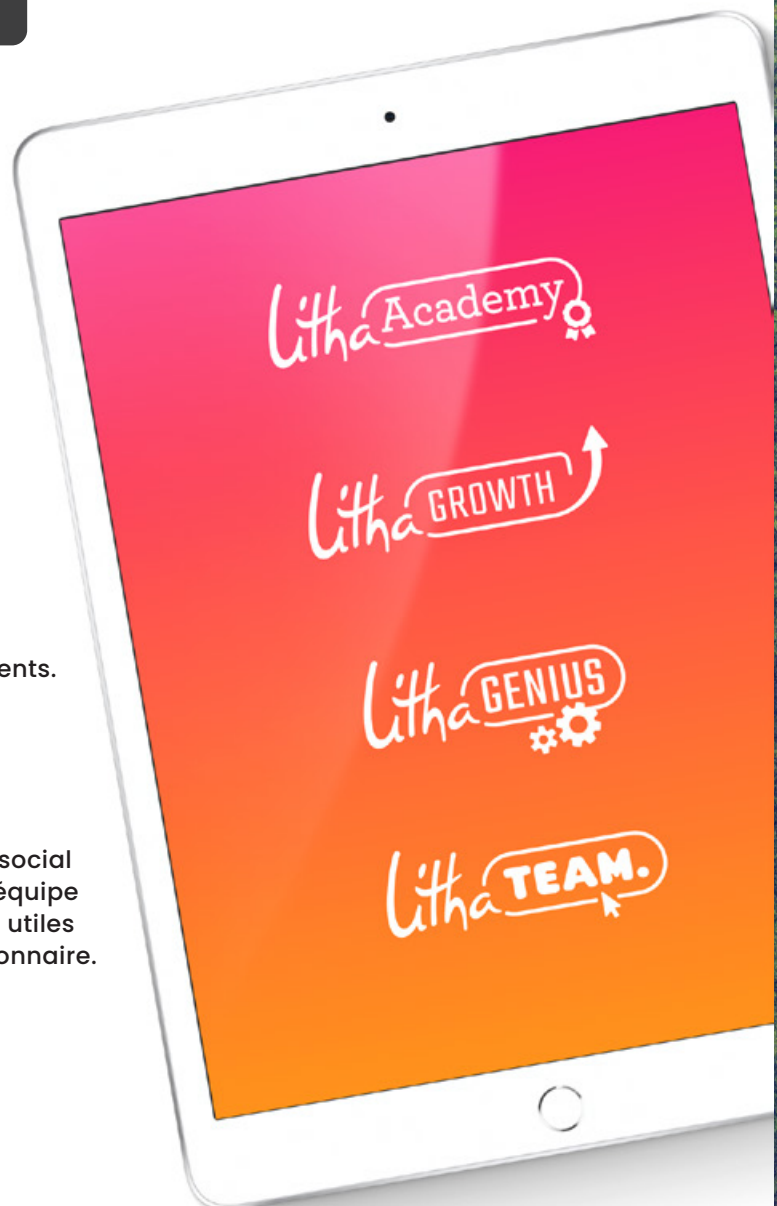
LITHA Genius

• Logiciel interne pour vous permettre de gérer vos devis, vos offres, vos facturations, vos stocks et réapprovisionnements.

4.

LITHA Team

• Intranet collaboratif et réseau social interne permettant de fédérer l'équipe autour d'outils et d'informations utiles dans le quotidien d'un concessionnaire.



Les prochaines étapes

- Ensemble -



1. Découverte du concept Litha Espresso

2. Premier échange avec notre développeur réseau

3. Dépôt de la candidature

4. Rendez-vous avec le fondateur Litha

5. Rédaction du Business Plan

6. Signature du DIP

7. Signature du contrat de réservation de zone

8. Signature du contrat

9. Formation et accompagnement



Temps moyen
de traitement du
dossier : 3 mois

Nos partenaires

PARTENAIRES

- THINK +
- LE PÔLE ÉCO-CONCEPTION
- SPECIALTY COFFEE ASSOCIATION



PARTENAIRES FINANCIERS

- ADEME
- LA RÉGION OCCITANIE



ASSOCIATIF

- 1% FOR THE PLANET
- HEBDO ECOLO
- TERRE EFC
- CHARTE RELATIONS FOURNISSEURS ET ACHATS RESPONSABLES



FABRICANTS

- BRAVILOR
- GAGGIA
- SAECO



Membre du 1% pour la planète et à ce titre reversons 1% de notre chiffre d'affaires capsules à des associations oeuvrant pour la protection de l'environnement.



MADE WITH RESPECT

Convaincu ? Contactez-nous.

franchise.litha-espresso.fr

☎ 05 65 46 38 89 APPEL
NON SURTAXÉ

SAS LITHA – ZI de Cantaranne – 30 Rue de Cantaranne
12850 Onet-le-Château