



Programme Grande École



Post-Bac
Bac +5, visé par l'État
Grade de Master



Paris
School of
Business



Build bridges, shape a better world.

« Choisir une école, c'est choisir une vision du monde, une manière d'apprendre, une manière d'agir.

À Paris School of Business, nous croyons que les défis d'aujourd'hui exigent des talents capables de penser autrement, de franchir les frontières, qu'elles soient disciplinaires, culturelles ou géographiques, et de donner du sens à l'action. C'est pourquoi notre ambition est claire : former des leaders ouverts sur le monde, capables de transformer la complexité en opportunités.

Notre stratégie repose sur une pédagogie innovante intégrant l'intelligence artificielle, l'apprentissage immersif, les doubles compétences et l'expérience interculturelle. Elle s'appuie aussi sur un corps professoral international, une recherche tournée vers les grands enjeux contemporains et un nouveau

campus au cœur du Quartier Latin de Paris. Rejoindre Paris School of Business, c'est intégrer une école d'excellence, exigeante et engagée, qui place l'humain, l'agilité et l'impact au centre de sa mission. Nous vous invitons à découvrir nos programmes et à construire avec nous les ponts qui mènent à un avenir plus responsable et à monde meilleur.

Bienvenue à Paris School of Business !»

– **Olivier Aptel, PhD,**
Directeur Général
& Dean de Paris School
of Business



« Profondément international, le Programme Grande École offre une multitude de choix et d'opportunités pour découvrir le monde, ses cultures, ses modes de management et de travail en équipes.

Un renforcement de projets fil rouge autour de la prise de décisions stratégiques, des cours de Tech for Business mais aussi autour

des tendances qui changeront le rapport des entreprises à notre société (Sustainability, RSE, projets humanitaires...) et donneront à nos étudiants les clés pour être les acteurs de leur environnement, telle est l'essence même du Programme Grande École.

Bienvenue dans notre Programme Grande École !»

– **Alice Dufour,**
Directrice des Programmes Graduate



■ Construire des ponts, créer des opportunités

Paris School of Business est une Grande École de Management reconnue pour son engagement dans la transdisciplinarité et l'interculturalité.

Implantée au cœur du Quartier Latin à Paris, Paris School of Business accueille une communauté étudiante multiculturelle, avec plus de 130 nationalités représentées, et propose des programmes accrédités au plus haut niveau international (EQUIS, AACSB et AMBA). Cette triple reconnaissance place l'École parmi les institutions d'excellence à l'échelle mondiale.

Notre mission : former une nouvelle génération de leaders, capables de transformer la complexité en opportunités. Pour cela, Paris School of Business développe une pédagogie fondée sur l'interdisciplinarité et l'interculturalité, deux piliers essentiels pour comprendre les enjeux globaux et agir avec impact.

Nos étudiants bénéficient de parcours transversaux associant management, sciences humaines, intelligence artificielle, arts, design, architecture, technologie...

Ces expériences croisées leur permettent de construire une vision globale, critique et engagée du rôle du leader dans un monde en mutation.

Convaincue que la diversité est une force, Paris School of Business propose une expérience véritablement internationale, à la fois « at home » et à l'étranger, grâce à un réseau de partenaires académiques et d'entreprises sur tous les continents. En 2030, 60 % de nos étudiants seront internationaux.


Engagée pour une éducation responsable, Paris School of Business accompagne chacun et chacune dans un parcours d'apprentissage où l'innovation, l'agilité et la conscience de l'impact sociétal sont au cœur des sujets.

Une école pour celles et ceux qui veulent faire du management un levier de transformation.





Les labels nationaux & internationaux

 European Quality Improvement System	 Association of Masters of Business Administration	 Commission d'évaluation des formations et diplômes de gestion
 Association to Advance Collegiate Schools of Business		 

Les classements

Financial Times

TOP
50

Meilleurs Masters
in Management au monde (2025)

Le Parisien Etudiant

TOP
5

des écoles de commerce
post-bac (2025)




■ Un programme d'excellence

Le Programme Grande École de Paris School of Business est une formation sur mesure, pratique, centrée sur le business et l'interdisciplinarité,

tournée vers l'international, donnant les outils nécessaires à la prise de décision des leaders de demain.

Un programme unique centré sur l'interdisciplinarité & l'innovation

La force du Programme Grande École réside dans la liberté offerte aux étudiants de construire un parcours à leur image, en fonction de leurs aspirations et de leur appétence pour les compétences interdisciplinaires, telles que la prise de parole en public, le leadership ou encore le design.

Dès la première année, ils choisissent une école partenaire pour y suivre leur Creative Track : une immersion d'une semaine par semestre dans un univers différent (théâtre, design, blockchain, etc.) leur permettant d'explorer de nouveaux champs professionnels et de développer une culture élargie.



Une forte dimension internationale pour s'ouvrir au monde

Le parcours inclut également une expérience internationale de six mois à deux ans dans une ou plusieurs universités partenaires à travers le monde, pour s'ouvrir à d'autres cultures, d'autres visions du management et d'autres façons de travailler en équipe.

Sur notre campus parisien, cette dimension internationale est également très présente, avec la possibilité de suivre l'intégralité du Programme Grande École en anglais.

L'entrepreneuriat au cœur du programme

Nos étudiants regorgent d'idées et il est de notre devoir de les accompagner dans la réalisation de leurs projets. C'est pourquoi nous les incitons à développer leur esprit entrepreneurial dès la première année avec la réalisation d'un projet de Junior Consulting sur un semestre durant lequel ils travaillent par groupes sur la création d'une entreprise.

En 2^e année, 3^e année et en 4^e année, ils ont la possibilité de choisir un cours électif sur l'entrepreneuriat qui leur permettra d'intégrer l'incubateur de Paris School of Business.



Un programme en 5 ans

1 ^{re} année FR/EN		2 ^e année FR/EN		3 ^e année FR/EN	
Initiation au management		Approfondissement des fondamentaux du management		Découverte de l'international	
Semestre 1	Semestre 2	Semestre 1	Semestre 2	Semestre 1	Semestre 2
Fondamentaux du management		Approfondir les compétences managériales		Option 1	
Tech for Business		Tech for Business		1 année d'échange universitaire à l'international (possibilité d'obtention d'un diplôme de Licence dans l'université partenaire)	Stage de 2 mois minimum
	Junior Consulting	Junior Consulting		Option 2	
	Creative Track	Creative Track		1 semestre à l'international	1 semestre à Paris School of Business
Anglais & LV2 au choix		Anglais & LV2 au choix		Stage de 2 mois minimum	
	Stage de 2 mois minimum		Stage de 2 mois minimum		
Rentrée en septembre.					
Total 60 ECTS		Total 60 ECTS		Total 60 ECTS	
 		Admissions parallèles après un Bac +1 (pas d'admissions parallèles en 2 ^e année pour le parcours anglais).		Admissions parallèles après un Bac +2 sur le Parcours Français (pas d'admissions parallèles en 3 ^e année en parcours anglais et pas de départ à l'international possible).	

Les années d'études à Paris School of Business sont ponctuées de projets de groupes, d'électifs et de cours qui permettent aux étudiants d'acquérir des connaissances et de l'expérience pour devenir de véritables experts de leur domaine.

En première année de Programme Grande École, les étudiants ont la possibilité de choisir entre 2 parcours :
 → Le parcours français
 → Le parcours anglais

4 ^e année FR/EN		5 ^e année FR/EN	
Spécialisation & insertion professionnelle		Spécialisation & insertion professionnelle	
Semestre 1	Semestre 2	Semestre 1	Semestre 2
Tronc commun	15 spécialisations en alternance ou en initial	15 spécialisations en alternance ou en initial	
Spécialisation International Business : 1 semestre d'échange à l'international obligatoire			
15 spécialisations au choix : <ul style="list-style-type: none"> → Audit & Contrôle de Gestion^{FR} → CCA - Comptabilité, Conseil & Audit^{FR} → Corporate Finance^{FR} → Gestion de patrimoine^{FR} → Financial Risk Management^{EN} → Ingénierie d'Affaire^{FR} → Entrepreneuriat & Business Development^{FR} → Business Consulting^{FR} → Luxury Retail & Brand Management^{EN} → Digital Business^{FR} → International Business^{EN} → Data Management^{FR} → Marketing & Data^{FR} → Gestion des Ressources Humaines^{FR} → Achats & Supply Chain^{FR} 			
Total 60 ECTS		Total 60 ECTS	
Admissions parallèles possibles après obtention d'un Bac + 3.		Pas d'admissions parallèles en 5 ^e année.	
Spécialisation International Business en temps plein en 4 ^e et 5 ^e année.		Possibilité de double diplôme avec une université partenaire dans le cadre de la spécialisation International Business : 4 ^e année à Paris School of Business & 5 ^e année au sein de l'université partenaire.	
		Possibilité d'une 6 ^e année à l'international avec obtention d'un double diplôme pour l'ensemble des étudiants du PGE.	



◆ 1^{re} année du Programme Grande École FR/EN

Initiation au management

Les modules étudiés

Fondamentaux du management

- 01** Comptabilité générale & approfondie
- 02** Économie pour Managers
- 03** Principes du Marketing
- 04** Gestion de Projet
- 05** Traitement statistique des données
- 06** Mix Marketing & Innovation
- 07** Marchés Financiers

Tech for Business

- 01** Culture Informatique
- 02** Systèmes d'information & Réseaux

Coaching professionnel

- 01** Life Skills
- 02** Capacité à trouver un stage

Gestion de projet associatif

Les étudiants intègrent l'une des associations de l'école, ce qui leur permet de développer des compétences prisées par les entreprises, tout en s'engageant sur des projets qui les passionnent.

Projet de Junior Consulting

Création et développement d'une startup sur un semestre.

Compétences linguistiques

Anglais obligatoire et LV2 obligatoire au choix: espagnol, allemand, chinois, arabe, hébreu ou remise à niveau en anglais (choix sous réserve d'un nombre de 15 participants minimum).

Creative Track

Intégrer une école partenaire pour s'ouvrir aux métiers créatifs:

- 01** L'art à Penninghen
- 02** Le théâtre au Cours Florent
- 03** Le WEB 3 à HETIC
- 04** Histoire et analyse des musiques actuelles en France et à l'International à l'IESA
- 05** Le design à Strate

Stage de 2 mois minimum

Total 60 ECTS



« Ma première année à Paris School of Business m'a vraiment fait grandir. J'ai appris à sortir de ma zone de confort, à prendre confiance en moi et à développer de nouvelles compétences. Les cours sont exigeants, m'apportent de solides bases en gestion, stratégie et analyse. Travailler en groupe m'a appris à mieux communiquer, à écouter et à défendre mes idées. Même si je ne suis pas encore en alternance, j'ai senti un vrai lien avec le monde professionnel grâce aux cas concrets et aux intervenants.

Paris School of Business ne se contente pas de nous former: elle nous pousse à réfléchir, à aller plus loin, à comprendre comment les choses fonctionnent. Cette année m'a aussi permis de me recentrer sur moi-même. J'ai appris à mieux gérer mon temps, à poser mes limites, et à me fixer des objectifs clairs. Je me suis investie dans des projets qui ont du sens, et je sais que je suis sur la bonne voie. »

— Amal EL BHAOUI



◆ 2^e année du Programme Grande École FR/EN

Approfondissement des fondamentaux du management

Les modules étudiés

Fondamentaux du management

- | | |
|---|---|
| 01 Étude de marché | 05 Finance d'Entreprise |
| 02 Vente & Négociation | 06 Comptabilité Analytique |
| 03 Stratégie d'entreprise | 07 Géopolitique |
| 04 Principes Généraux du Droit & du Droit Social | 08 Droit des Affaires & Droit Commercial |

Tech for Business

- | | |
|---------------------------|--------------------|
| 01 Data Management | 02 Security |
|---------------------------|--------------------|

Gestion de projet associatif

Les étudiants poursuivent un projet associatif ou en initient un nouveau en s'entourant d'experts métiers mais aussi d'étudiants ou d'alumni.

Compétences linguistiques

Anglais obligatoire et LV2 obligatoire au choix: espagnol, allemand, chinois, arabe, hébreu (choix sous réserve d'un nombre de 15 participants minimum).

Projet de Junior Consulting

Les étudiants gèrent un centre de profits sur la plateforme GlobStrat pendant un semestre. Les équipes sont mises en concurrence afin de déterminer celle qui aura pris les meilleures décisions et fait les meilleurs profits.

Creative Track

Intégrer une école partenaire pour s'ouvrir aux métiers créatifs :

- | | |
|--|--|
| 01 L'art à Penninghen | 05 Le design à Strate |
| 02 Le théâtre au Cours Florent | 06 Entrepreneurat et intégration de l'incubateur de startup |
| 03 Le WEB 3 à HETIC | |
| 04 Histoire et analyse des musiques actuelles en France et à l'International à l'IESA | |

Stage facultatif de 2 mois

Total 60 ECTS

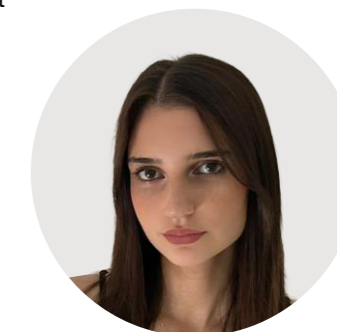


« En 2^e année du Programme Grande École à Paris School of Business, j'ai pu développer des compétences solides, tant académiques que professionnelles. Tous mes cours sont dispensés en anglais, ce qui m'a permis de renforcer ma maîtrise de la langue dans un contexte business. Chaque matière comme la comptabilité, marchés financiers, marketing stratégique, m'a apporté des outils concrets pour comprendre le fonctionnement de l'entreprise.

J'ai également participé à deux semaines intensives particulièrement formatrices: Tech for Business et Creative Track. Ces projets m'ont permis de collaborer en équipe autour de problématiques réelles, en mobilisant créativité, innovation et esprit stratégique.

L'environnement à Paris School of Business est dynamique et professionnalisant: nous sommes encouragés à sortir de notre zone de confort, à travailler sur des cas concrets, avec un accompagnement personnalisé et des intervenants investis. L'école nous prépare concrètement au monde professionnel.»

— Laura TCHAGOUNAVA



◆ 3^e année du Programme Grande École ^{FR/EN}

Découverte de l'international

Grâce à Paris School of Business, j'ai eu la chance de vivre une expérience académique et humaine exceptionnelle en partant un an aux États-Unis, à UC Santa Barbara en 3^e année.

Cette opportunité a été un véritable tremplin dans mon parcours académique. En m'ouvrant les portes de cet échange, l'école m'a permis d'élargir ma vision du monde et d'explorer une nouvelle culture.

J'ai suivi des cours en lien direct avec ma future spécialisation en Corporate Finance, ce qui m'a permis de consolider mes compétences en stratégie financière dans un environnement entièrement anglophone. Cette expérience a constitué une véritable valeur ajoutée, que j'ai pu mettre en avant lors de mes entretiens et qui a joué un rôle déterminant dans l'obtention de l'alternance que je visais.

Au-delà de l'académique, j'ai fait des rencontres inoubliables, créé des liens avec des étudiants du monde entier et développé une ouverture d'esprit.

— Léna TRAORE



Les étudiants créent leur parcours sur-mesure en choisissant la durée et la destination de leur cursus à l'international.

2 typologies de parcours

- 01** Une année entière à l'international dans une université partenaire.
- 02** 1^{er} semestre à l'international et 2^e semestre à Paris School of Business (cours dispensés en anglais).



Les matières étudiées en 2^e semestre (pour les étudiants sur le campus de Paris)

Fondamentaux du management

- 01** Taxation des entreprises et des personnes
- 02** Pratiques managériales & RSE
- 03** Contrôle de Gestion

Projet de Junior Consulting

Les étudiants réalisent un projet « impacts sur la RSE » avec une entreprise engagée en développement durable. Par groupes de quatre, ils ont un semestre pour répondre au cahier des charges soumis.

Tech for Business

Technologies Disruptives : Maîtrise du Green IT et du Cloud Computing, langages spécifiques comme Python et JavaScript, cybersécurité, Industrie 4.0, IoT et IA.

Creative Track

Intégrer une école partenaire pour s'ouvrir aux métiers créatifs :

- 01** L'art à Penninghen
- 02** Le théâtre au Cours Florent
- 03** Le WEB 3 à HETIC
- 04** Histoire et analyse des musiques actuelles en France et à l'International à l'IESA
- 05** Le design à Strate

Compétences linguistiques

Anglais obligatoire et LV2 obligatoire au choix : espagnol, allemand, chinois, arabe, hébreu (choix sous réserve d'un nombre de 15 participants minimum).

Coaching professionnel

Stage de 2 mois minimum

Pour les étudiants en admission parallèle, la 3^e année est enseignée en français et il n'y a pas de départ à l'international. Le semestre 1 est composé d'une remise à niveau des fondamentaux du management.

Total 60 ECTS

L'international au cœur du Programme

Nous avons noué des partenariats avec des universités dans le monde entier pour permettre à nos étudiants de vivre des expériences uniques à l'international. Ils peuvent partir entre six mois et un an à l'international en 3^e année du PGE. Ils ont la possibilité

d'obtenir un diplôme de niveau Bachelor en fonction de l'université choisie et de la durée de l'échange. Les étudiants de la spécialisation International Business repartent 6 mois au cours de leur 4^e année. Une 6^e année d'études est possible après le cycle master.

Découvrez nos autres universités partenaires



150+
universités partenaires

55
pays

23
universités triplement accrédités

18
universités proposant des doubles diplômes

◆ 4^e et 5^e années du Programme Grande École FR/EN

Spécialisation & insertion professionnelle

Le Grade de Master du Programme Grande École permet aux étudiants de rejoindre progressivement le monde du travail grâce au choix d'une spécialisation et à l'alternance.

La 4^e année est composée d'un semestre de tronc commun, d'un semestre de spécialisation et d'un électif au choix.

En 5^e année, les étudiants approfondissent leurs connaissances et montent en compétences.

Management

Ingénierie d'Affaires ^{FR}

Cette spécialisation offre aux étudiants une approche intégrée de la stratégie marketing et de l'ingénierie commerciale en combinant les principes du marketing, de la gestion, de la finance et de la communication pour les préparer à relever les défis du monde des affaires d'aujourd'hui. Elle permet aux étudiants d'acquérir les compétences nécessaires pour réussir dans le domaine de la vente et de la gestion commerciale.

Rythme :
Alternance sur 2 ans

Gestion des Ressources Humaines ^{FR}

Cette spécialisation forme des professionnels en ressources humaines capables de décider et d'agir avec sens, éthique et responsabilité. Elle répond aux besoins des futurs professionnels et managers des ressources humaines qui vont gérer et faire évoluer les processus RH, en intégrant les enjeux humains, digitaux et comportementaux afin de rendre opérationnelles les stratégies de l'entreprise.

Rythme :
Alternance sur 2 ans

Achats & Supply Chain ^{FR}

Cette spécialisation forme des professionnels hautement qualifiés dans le domaine de la gestion de la chaîne d'approvisionnement, des leaders capables de prendre des décisions stratégiques éclairées pour améliorer la performance globale de la chaîne d'approvisionnement. Pendant ces 2 années de spécialisation, les étudiants sont formés à la maîtrise des techniques et outils spécifiques aux métiers Achats et Supply Chain à travers un parcours 50% en français et 50% en anglais.

Rythme :
Alternance sur 2 ans



Commerce & Entrepreneuriat

Le Programme Grande École

Entrepreneuriat & Business Development ^{FR}

Cette spécialisation permet d'acquérir une vision transverse de l'entreprise ainsi que les compétences nécessaires à l'exercice des fonctions d'encadrement et d'entrepreneur-responsable. L'objectif est de doter nos étudiants du mindset entrepreneurial et de faire d'eux des managers-entrepreneurs, créatifs et ouverts sur le monde.

Rythme :
Alternance sur 2 ans

Luxury Retail & Brand Management ^{EN}

Cette spécialisation forme les futurs managers du secteur du luxe avec une compréhension 360° du marché, de ses enjeux et problématiques, pour prendre des décisions stratégiques. C'est une formation académique et managériale, orientée sur la compréhension des marchés, de leurs acteurs et des tendances en vigueur, pour permettre à nos étudiants d'accéder à des postes de haut niveau en management du luxe.

Rythme :
Alternance sur 2 ans

Business Consulting ^{FR}

Ce programme permet aux étudiants d'intégrer des cabinets de conseils de tous secteurs et de tous types de métiers. Son atout principal est de permettre aux diplômés d'effectuer des missions dans des univers différents, avec des clients nationaux ou internationaux, et ainsi de découvrir toutes les composantes d'une organisation.

Paris School of Business a développé un partenariat privilégié avec KPMG pour les étudiants de la spécialisation Business Consulting qui ont l'opportunité de rejoindre en alternance la Pépinière Consulting de KPMG.

Rythme :
Alternance sur 2 ans

International Business ^{EN}

Cette spécialisation s'adresse aux étudiants se projetant dans des fonctions stratégiques, de marketing et de commerce, de gestion de projet, de développement durable et d'entrepreneur. Il est co-construit avec des entreprises internationales pour que les étudiants acquièrent rapidement les mécanismes professionnels nécessaires de leur future fonction.

Rythme :
→ Temps plein 1^{er} année: 1^{er} semestre sur le campus Paris School of Business 2^e semestre à l'international en université partenaire
→ Temps plein en 2^e année
→ Possibilité de double diplôme avec une université partenaire : 4^e année à Paris School of Business & 5^e année au sein de l'université partenaire

« Ma deuxième année de spécialisation en Gestion des Ressources Humaines a été particulièrement enrichissante : elle m'a permis de mettre en pratique, dès mon alternance, les notions apprises en cours. La spécialisation est solidement encadrée, avec des intervenants engagés et disponibles, et des projets de groupe ancrés dans des problématiques concrètes du monde professionnel. Paris School of Business m'a également permis d'explorer d'autres disciplines, ce qui m'a donné l'envie de créer ma propre entreprise avec une associée rencontrée en cours.

Malgré le rythme soutenu de l'alternance, je me suis pleinement investie dans la vie du campus : associations, événements, ateliers, afterworks... autant d'occasions d'apprendre autrement et de tisser des liens forts.

Je souhaite désormais construire une carrière à l'international. L'école m'offre cette opportunité dès septembre, avec une 6^e année d'études à McGill University au Canada, à l'issue de laquelle j'obtiendrai un certificat reconnu. »

— Lucie LIN



Marketing & Data

Data Management ^{FR}

Cette spécialisation forme des étudiants à devenir des professionnels qualifiés dans le domaine de la gestion des données, des leaders et décideurs de demain qui utilisent les outils nécessaires à la transformation profonde des activités et des processus des entreprises. Il offre une double compétence en ingénierie et en management.

Rythme:
Alternance sur 2 ans

Marketing & Data ^{FR}

Cette spécialisation forme les étudiants à devenir des marketeurs capables d'appréhender l'environnement de la consommation, les techniques marketing récentes et le Big Data pour identifier les insights marketing les plus pertinents. Leur objectif sera d'optimiser l'expérience consommateur (UX) et le retour sur investissement (ROI) pour la marque.

Rythme:
Alternance sur 2 ans

Digital Business ^{FR}

Cette spécialisation dispense aux étudiants une formation orientée technique et business avec une mise en pratique immédiate dans l'écosystème digital. Elle permet d'acquérir les compétences nécessaires à la gestion de projets web et la maîtrise des différents leviers du digital.

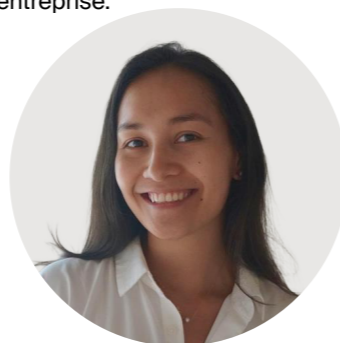
Rythme:
Alternance sur 2 ans



« Cette 4^e année en spécialisation CCA - Comptabilité, Conseil et Audit a été une étape clé de mon parcours académique. J'y ai trouvé un bon équilibre entre les cours théoriques et la pratique en entreprise grâce à l'alternance. Les matières comme la comptabilité, la fiscalité ou le droit deviennent bien plus concrètes quand on les applique en entreprise.

La spécialisation CCA, bien qu'exigeante, reste accessible grâce à des professeurs engagés, disponibles et à l'écoute. Cette proximité rend les cours enrichissants : on sent qu'ils veulent vraiment nous voir réussir. Grâce à mon rythme d'alternance, j'ai pu vivre ma première période fiscale en cabinet d'expertise comptable, en immersion totale de janvier à mars. Une expérience intense et très formatrice, qui m'a permis d'appliquer concrètement ce que j'apprends en cours et de prendre confiance en moi. »

– Keani CHANG



Finance

Audit & Contrôle de Gestion ^{FR}

Cette spécialisation permet d'accéder aux métiers de contrôleur de gestion. L'objectif est de former des managers capables de conseiller la direction, d'aider au pilotage de la performance et d'appliquer les décisions stratégiques : l'étude de projets d'investissement, financement, études de rentabilité des activités, création de filiales.

Rythme:
Alternance sur 2 ans

Corporate Finance ^{FR}

La spécialisation Corporate Finance a pour vocation de former des experts aux métiers de la direction financière de multinationales, de la banque d'investissement, de conseil stratégique et financier au sein des grands cabinets.

Rythme:
Alternance sur 2 ans

Financial Risk Management ^{EN}

Cette spécialisation prépare les étudiants à des carrières internationales dans le monde de la finance, dans les salles de marchés et le back-office. Les compétences en gestion de risques sont de plus en plus demandées par les entreprises et donnent lieu à de nombreuses opportunités de travail, aussi bien en back qu'en front office.

Rythme:
Alternance sur 2 ans

CCA - Comptabilité, Conseil et Audit ^{FR}

Les étudiants développent des connaissances en comptabilité, finance, audit, contrôle de gestion, droit, fiscalité et systèmes d'information. Cette spécialisation prépare aux épreuves écrites du DSCG, permettant d'accéder aux métiers d'expert-comptable et de commissaire aux comptes.

Rythme:
Alternance sur 2 ans

Gestion de Patrimoine ^{FR}

Cette spécialisation est construite en collaboration avec les entreprises pour former les étudiants, futurs conseillers et managers, à gérer et optimiser le patrimoine privé et professionnel. Les trois principaux axes d'apprentissage sont la gestion des fonds, le marché immobilier et la fiscalité.

Nous avons développé un partenariat privilégié avec LCL qui propose chaque année aux étudiants des contrats d'alternance sur des postes de conseillères et conseillers en banque privée.

Rythme:
Alternance sur 2 ans

Vous souhaitez en apprendre plus sur nos spécialisations en 4^e et 5^e année ? Téléchargez la brochure dédiée



Les Creative Tracks

pour des compétences complémentaires au Business



La transdisciplinarité est l'une des singularités de Paris School of Business. Elle prend vie, entre autres, lors des Creative Tracks, immersions permettant à nos

étudiants de découvrir d'autres compétences, d'autres secteurs d'activités et ainsi d'acquérir des expertises complémentaires au management traditionnel.

L'école les prépare ainsi à devenir des décideurs ouverts sur le monde, multiculturels et conscients des enjeux mondiaux, qui sauront bâtir des ponts entre disciplines, cultures et générations.

Cet apprentissage intensif s'aligne parfaitement avec la baseline **Build bridges, shape a better world.**

Au cours des trois premières années du Programme Grande École, les étudiants effectuent entre trois et quatre semaines d'immersion, réparties sur le cursus. Pour chaque semaine, ils choisissent une école différente, leur permettant ainsi d'explorer plusieurs domaines d'expertise et d'élargir leur horizon académique et professionnel.

L'art à Penninghen

Les étudiants explorent les fondements de l'art : son histoire, ses techniques, les matériaux et l'usage des couleurs. À travers une pratique active, ils expérimentent différentes approches artistiques afin d'éveiller leur sens créatif. Chaque production fait ensuite l'objet d'une présentation orale, au cours de laquelle ils expliquent leur démarche et justifient leurs choix devant la classe.

Le théâtre au Cours Florent

Prise de parole en public, diction, gestion et appropriation de l'espace : cette immersion pousse les étudiants à sortir de leur zone de confort. Ils y développent des compétences clés et renforcent leur confiance en eux : des atouts essentiels pour leur future vie en entreprise.

Histoire et analyse des musiques actuelles en France et à l'International à l'IESA

Cette semaine est consacrée à la découverte de l'écosystème musical contemporain et des métiers liés à l'univers du spectacle vivant (festivals, concerts, etc.). Les étudiants explorent également l'évolution de la musique à travers l'histoire, ainsi que les enjeux actuels de l'industrie musicale, notamment en matière de responsabilité sociale.

Le WEB 3 à HETIC

Les étudiants plongent dans l'univers du Web 3 et de la blockchain pour en comprendre les origines, le fonctionnement, les opportunités, mais aussi les risques. Ils analysent les principales cryptomonnaies, leurs facteurs de succès ou d'échec. Une immersion particulièrement pertinente pour ceux qui envisagent une carrière dans la finance ou les technologies émergentes.

Le design à Strate

Cette immersion est consacrée à la découverte du design sous toutes ses formes : design de marque, design produit, UX design, design d'espaces. Les étudiants prennent conscience de l'impact du design dans notre quotidien et de son rôle stratégique dans la conception de projets. Des notions clés qui nourriront leur réflexion et leur pratique tout au long de leur parcours professionnel.





■ Tech for Business

Conscients que les futurs managers doivent être dotés de capacités technologiques pour exercer les métiers de demain, nous avons intégré au cursus de notre Programme Grande École un grand nombre de cours technologiques appliqués au monde des affaires.

190h de cours, réparties sur 5 ans, pour devenir des ingénieurs d'affaires avisés, capables de naviguer avec aisance dans un paysage technologique complexe.

Zoom sur les cours Tech for Business

01 Acquisition de compétences fondamentales en systèmes informatiques, communication et sécurité numérique.

Comprendre le fonctionnement des réseaux et des infrastructures de systèmes d'information est essentiel pour naviguer dans l'environnement technologique complexe d'aujourd'hui.

02 Gestion de données

Apprendre à configurer, gérer et requêter des bases de données relationnelles, à les traiter efficacement et à les comprendre dans le respect des principes de confidentialités.

03 Maîtrise du Green IT et du Cloud Computing

Proposer des solutions efficaces et durables aux clients tout en s'adaptant à un environnement numérique en constante évolution.

04 Principes de programmation et des langages spécifiques comme Python et JavaScript

Interagir avec les équipes techniques et la gestion de projets technologiques.

05 Aspects avancés de la cybersécurité, l'innovation, l'Industrie 4.0, l'IoT et l'IA

Explorer les technologies émergentes comme la réalité virtuelle/augmentée, l'impression 3D, le Metaverse et les villes intelligentes.

↳ Les atouts du Programme Grande École

Le corps professoral permanent

Les 5 départements de la Faculté permanente au service de l'excellence académique



Responsable du département
Économie
Dr Hassan OBEID



Responsable du département
Finance
Dr Nabila BOUKEF Jlassi



Responsable du département
Management & Stratégie
Dr Nessrine OMRANI



Responsable du département
Marketing & Communication
Dr Wissal BEN ARFI



Responsable du département
Langues & compétences
transverses
Cécile ORRU

Les chaires et centres de recherche

Chaire newPIC

Valérie MERINDOL, Full Professeur, PhD, HDR
David VERSAILLES, Full Professeur, PhD, HDR

La chaire NEWPIC (New Practices for Innovation and Creativity) explore les nouvelles formes d'innovation, de créativité et de collaboration, telles que les fablabs, l'innovation ouverte ou les politiques publiques. Elle accompagne entreprises et institutions dans leurs stratégies de transformation.

Chaire Living Health

Judith PARTOUCHE, Full Professeur, PhD, HDR

Elle a pour objectif de fournir des recommandations pour la mise en œuvre d'approches de soins innovantes

et intégratives centrées sur l'individu et son bien-être. Elle se concentre sur la compréhension et l'optimisation de l'expérience patient.

Le Centre de recherche en énergie & en changement climatique (CRECC)

Khaled GUESMI, Full Professeur, PhD, HDR
Hatem RJIBA, Associate Professor, PhD, HDR

Le CRECC a pour objectif de promouvoir la recherche interdisciplinaire et de diffuser les connaissances dans les domaines de l'énergie et du changement climatique. Il constitue un pôle d'analyse de premier plan couvrant les questions relatives à l'utilisation efficace de l'énergie, aux sources d'énergie plus propres et plus durables.

La Faculty en image

Paris School of Business est structurée autour de 5 départements académiques dont la coordination est assurée par un enseignant-chercheur de l'école, traduisant ainsi la volonté de l'école d'aligner Recherche et enseignements.

Département Économie



Anne-Catherine
ANTUNES



Dr Serap ATAN
VANDERCRUYSSSEN



Raphaël Homayoun
BOROUHAND



Sandrine CHOKRON



Dr Frédéric ENCEL



Dr José GARCIA
REVELO



Dr Khaled GUESMI



Dr Jean-Max
KOSKIEVIC



Dr François
LAFARGUE



Dr Alexandra
LE CHAFFOTEC



Dr Mickael MELKI



Dr Hassan OBEID



Dr Humaira-Kamal
PASHA



Dr Thomas PORCHER



Dr Florian PRADINES



Dr Alessandro
RAVINA



Dr Christian UROM



Dr Karine VARTANIAN

Département Finance



Dr Rebecca BENAIS
CHEMAMA



Claude BENSIMON



Dr Nathalie BITBOL-
SABA



Dr Nabila BOUKEF



Dr Whelsy BOUNGOU



Dr Mariem BRAHIM



Didier CAREL



Dr Emmanuel
DE LA BURGADE



David DORIOL



Dr Nima FAZELI

Département Finance (suite)



Dr Héger GABTENI



Christophe HURON



Isabelle JACOB



Dr Benjamin KEDDAD



Dr Panagiotis
KOUTROUMPIS



Dr Sarah LAUWO



Nicolas LOPEZ



Dr Francis OSEI-TUTU



Dr Karim OUESLATI



Dr Hatem RJIBA



Dr Samir SAADI



Dr Federica SALVADE



Dr Stephan
SILVESTRE



Dr Alain SOLIMAN



Dr Jiri TRESL

Département Management et Stratégie



Dr Francesco APPIO



Dr Olivier APTEL



Dr Nicolas AUBOUIN



Dr Marta BALLATORE



Dr Yosr BEN TAHAR



Dr Ekaterina BESSON



Dr Asma BOUHAFS



Dr Patrice CAILLEBA



Dr Ignasi CAPDEVILA



Dr Helen DU



Dr Andrea GUIDO



Dr Maya JALLOUL



Dr Rahman KHAN



Dr Olivier MAMAVI



Dr Valérie MERINDOL



Dr Ivan
MIROSHNYCHENKO



Dr Nessrine OMRANI



Dr Charles PEREZ



Dr Fabrice PERIAC



Dr Meriam
RAZGALLAH



Dr Nada REJEB



Dr Davide SECCHI



Dr Masoud
SHAYGANMEHR



Dr Karina SOKOLOVA



Richard THOMPSON



Dr David VERSAILLES



Madjid YAHIAOUI



Dr Chloé ZANARDI



Dr Reza ZANJIRANI
FARAHANI

Département Marketing & Communication



Dr Chiraz AOUINA
MEJRI



Dr Vikas ARYA



Dr Christelle AUBERT
HASSOUNI



Dr Ons BELAID



Dr Wissal BEN ARFI



Manuela COUSIN



Dr Gisèle
DE CAMPOS RIBEIRO



Dr Demba Ousmane
DIOUF



Valérie HAIE



Dr Van-Ha LUONG



Dr Daniel MAAR



Dr Ali B. MAHMOUD



Dr Amélie MARTIN



Dr Xavier MENAUD



Dr Judith
PARTOUCHE-
SEBBAN



Françoise
PASSERARD



Nuno Miguel
RODRIGUES DOS
SANTOS



Dr Gunjan SAXENA



Dr Sumayya SHAIKH



Dr Lulu SHI



Dr Qurat-ul-ain
TALPUR



Dr Ioannis
THEODORAKIS



Dr Shiva VAZIRI

Département Langues & compétences transverses



Claire CHRISTEA



Manuel DESTANQUE



Annie GAILLARD



Josué Angel
GONZALEZ



Cécile ORRU



Marie-France
ROPARTZ



Nora SANCHEZ-
GONZALEZ

63%

professeurs internationaux

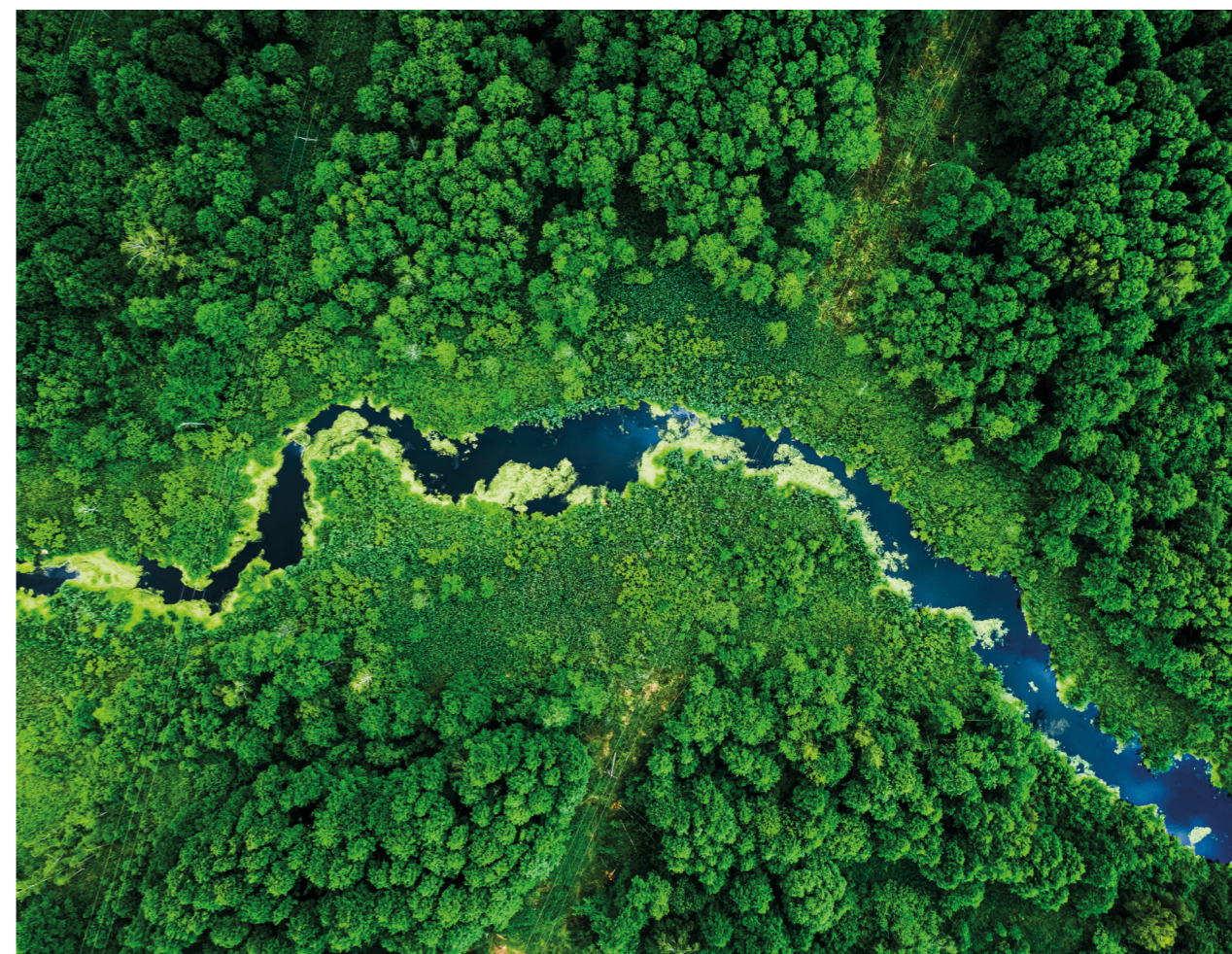
108

professeurs permanents

La Faculté de Paris School of Business compte plus de 108 professeurs dont 63 % de professeurs internationaux.

Composée d'enseignants et d'enseignants-chercheurs titulaires d'un PhD et diplômés des meilleures universités françaises et internationales, notre faculté joue un rôle clé dans la mission de l'école.

Elle transmet aux étudiants des savoirs solides en management, des compétences transversales et des qualités de savoir-être essentielles à leur future carrière.



Le Label Star Des actions à impact



Pourquoi le label Star ?

Le développement durable et la responsabilité sociétale des organisations occupent une place essentielle dans les choix professionnels des jeunes générations qui souhaitent que leur travail ait un impact positif sur l'environnement. Paris School of Business a choisi d'accompagner ses étudiants dans leur formation de futurs managers responsables en créant le label Star (Sustainability Track for Advanced Responsibility).

Son objectif : les inciter à se rapprocher d'entreprises et d'organisations plus inclusives, engagées face aux enjeux environnementaux, sociaux et sociétaux.

En quoi consiste le label STAR ?

Créé en 2023, le label Star est un dispositif qui permet aux étudiants de s'engager dès leur arrivée dans l'école sur des actions de Développement Durable et sur la Responsabilité Sociétale des Organisations dans le cadre associatif, au niveau de leurs expériences professionnelles, de leurs échanges à l'international et au sein des cours enseignés sur le campus.

Ces engagements viennent compléter les cours obligatoires qui sont proposés dans leur cursus.

Une cérémonie de clôture est organisée en fin d'année pour remettre le label STAR et les récompenses aux étudiants. Le label pourra être utilisé ensuite sur le CV pour valoriser l'engagement auprès des recruteurs.

L'entrepreneuriat au cœur du Programme Grande École

Chaque année, nos étudiants intègrent un projet fil rouge sous forme de « Junior Consulting », en équipe, pour acquérir les connaissances techniques

nécessaires à la réussite de leurs projets et les qualités humaines d'un leader performant.

1^{re} année: Lancer et piloter un projet entrepreneurial

Dès la première année, les étudiants développent une posture entrepreneuriale. Au-delà de la création de start-up, ils apprennent à gérer un projet de bout en bout, à résoudre des problématiques concrètes et à mobiliser leur créativité pour innover.

2^e année: Diriger un centre de profit via un Business Game

Les étudiants endossent le rôle de dirigeants dans un Business Game immersif. Cette simulation leur permet de travailler sur l'ensemble des dimensions stratégiques: analyse des opportunités de marché, négociation, pilotage financier, gestion opérationnelle et investissements pour anticiper l'avenir.

3^e année: Concevoir un projet à impact avec une entreprise engagée

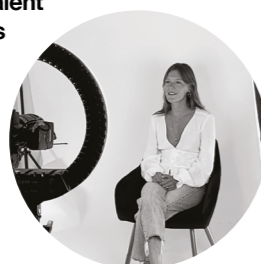
En collaboration avec une entreprise porteuse d'une démarche RSE, les étudiants conçoivent un projet répondant à des enjeux environnementaux ou sociaux. Ils apprennent à transformer les contraintes écologiques en opportunités d'innovation, et développent une conscience aiguë de leur impact en tant que futurs entrepreneurs responsables.

« J'ai choisi de me lancer dans l'entrepreneuriat car après plusieurs expériences très formatrices dans des grands groupes, j'avais besoin de travailler sur un projet qui avait du sens, et d'avoir la liberté de développement qu'offre l'entrepreneuriat.

À Paris School of Business, j'ai rencontré mon associée et des partenaires avec qui je travaille encore à l'heure actuelle.

Puis nous avons créé Réelle Paris en partant d'un besoin consommateur et d'une opportunité de marché: peu de marques de lingerie étaient à l'époque positionnées sur les segments de l'innovation et de l'éthique.»

— Marjorie DUBOIS



Notre incubateur

57% des étudiants envisagent de créer ou reprendre une entreprise*

Face à un tel esprit entrepreneurial, Paris School of Business a décidé d'offrir à ses étudiants et alumni un dispositif complet d'accompagnement au sein de son incubateur de start-ups.

Il mobilise de nombreux experts dans les domaines du design, du web marketing, du développement web, du droit, du développement commercial, de la communication digitale et du financement afin d'accompagner au mieux nos étudiants-entrepreneurs.

01 Un espace de travail équipé et collectif favorisant les échanges avec les autres porteurs de projets.

02 Un coaching global et individuel à chaque étape du développement du projet de création d'entreprise: de sa formalisation à sa réalisation.

03 Un réseau d'experts diplômés mobilisé pour accompagner les créateurs à chaque étape de leur projet entrepreneurial.

04 Un cycle de temps forts autour d'événements, ateliers, tables rondes autour de la création d'entreprise et du business development.

Paris School of Business étant membre du Pépite HESAM, le Pôle Entrepreneuriat accompagne les étudiants-entrepreneurs de l'école dans les démarches d'obtention du SNEE (Statut National Étudiant Entrepreneur).

Se spécialiser

Au-delà des trois premières années du Programme Grande École, les étudiants qui souhaitent créer leur entreprise peuvent opter pour la spécialisation « Entrepreneuriat & Business Development ». Ils y explorent les mécanismes de l'entrepreneuriat, les outils spécifiques et les techniques de management. En expérimentant l'ensemble des fonctions clés, ils vivent l'entreprise de l'intérieur et en appréhendent concrètement les enjeux et défis.



« J'ai toujours eu cette envie de créer, d'innover. Devenir entrepreneur, c'était comme une évidence. Paris School of Business a été le tremplin dont j'avais besoin: outre les compétences solides que j'y ai acquises, j'ai appris à croire en mes idées et à oser prendre des risques.

Mon conseil pour les étudiants?

Restez curieux, apprenez en permanence et n'ayez pas peur de vous planter. Le meilleur moment pour lancer sa boîte c'est quand on est étudiant!

Je suis le fondateur de Boomrang Events. On organise des événements d'entreprise partout en France. J'ai obtenu mon diplôme en entrepreneuriat en 2017.»

— Alexis PRAT

*9^e édition du baromètre CIC - Moovjee
« Les étudiants et l'entrepreneuriat en 2025 »

L'alternance à Paris School of Business

Avec un grade de Master en apprentissage pour presque toutes nos spécialisations, Paris School of Business est reconnue comme une des premières écoles de commerce française en matière d'alternance.

L'alternance facilite l'insertion professionnelle des étudiants qui réalisent jusqu'à 24 mois en entreprise pendant leur Grade de Master. Elle leur permet aussi de financer leur scolarité tout en percevant un salaire.

En bref



*Certaines spécialisations peuvent être sur un rythme différent

« Reconnue comme la formation la plus professionnalisante, l'alternance est aujourd'hui considérée comme une voie royale vers l'emploi. »

C'est une occasion unique de développer pendant ses études des compétences en hard et soft skills, de tisser un premier réseau professionnel et de séduire les recruteurs.

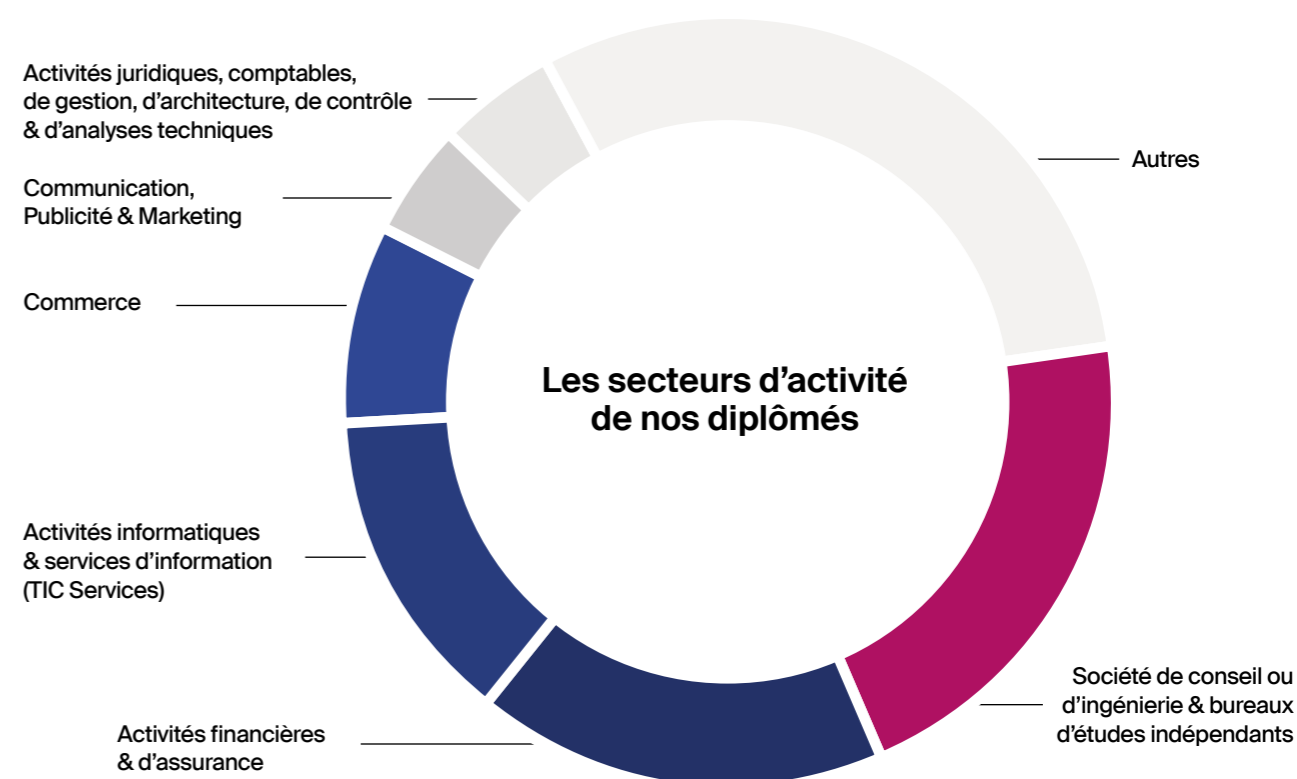
À Paris School of Business, nous avons à cœur d'accompagner nos étudiants vers l'employabilité en leur proposant des offres d'alternance au plus près de leurs ambitions professionnelles. »

– Camilia MALÈGE
Responsable Alternance



L'insertion professionnelle

Les stages, l'expérience à l'international, l'alternance, les cours et l'hybridation des compétences pour construire un projet professionnel personnalisé.



Top 10 des employeurs qui recrutent le plus nos étudiants :

- Orange
- Groupe BPCE
- KPMG
- LCL
- Crédit Agricole
- PwC
- EY
- CGI
- Chanel
- Bouygues

Un accompagnement personnalisé vers l'employabilité

De la recherche de stages ou d'alternances jusqu'à leurs contractualisation, le Service Carrières accompagne les étudiants dans la concrétisation de leurs projets. Des conseillers accompagnent et valident la rédaction du CV et les démarches pour trouver une entreprise d'accueil.

Des jobdatings virtuels et présentiels sont organisés tout au long de l'année pour permettre aux étudiants de rencontrer nos entreprises partenaires.

« Le Service Carrières accompagne les étudiants dans la définition et la mise en œuvre de leur projet professionnel tout au long de leur parcours à Paris School of Business.

Notre activité au quotidien est d'aider nos étudiants à mieux se connaître et à valoriser leurs talents ainsi que de créer des mises en relation avec nos entreprises partenaires en France et à l'international pour des stages, pour l'alternance et l'emploi.»

— Elisa SPECIALE
Directrice du Service Carrières



Le Service Carrières et Alternance partagent quotidiennement via le Career Center de l'École des offres d'alternance des entreprises partenaires.

Des webinaires et coaching collectifs et individuels sont également proposés régulièrement pour :

- 01 Booster la recherche d'entreprises en stage et alternance.
- 02 Optimiser votre personal branding (LinkedIn, profils jobboard, réseautage...).



Les entreprises font confiance à nos étudiants

Google	Microsoft	THALES	L'ORÉAL
Apple	LVMH	CAISSE D'ÉPARGNE	dba
CISION	SIJO	Index	Size Up consulting
domino rh Richesses Humaines	ALLEN	LCL BANQUE ET ASSURANCES	Doctolib
mc2i	FoxRH RECRUTEURS DE TALENTS RH	CGI	primexis
RRG Retail Renault Group	groupebertrand	BNP PARIBAS La Banque d'un monde qui change	
DEMATHIEU BARD IMMOBILIER	CONVERTEO	BRED BANQUE POPULAIRE	LIDL
reezocar	dentsu	groupe pomona	COCEF
bpifrance	forvs mazars	PLASTIC OMNIUM	Grant Thornton
IBDO	AFD accenture	believe.	EY
pwc	KEYNOVE	NICOLAS	
Matera	extia		
PROMOGIM LA VALEUR SÛRE DE L'IMMOBILIER	Casino NOURRIR UN MONDE DE DIVERSITÉ		
Michael Page	Alfi		
Panorabanques.com Le comparateur de banques	glady		
Click&Boat			



Paris School of Business Alumni

La force du réseau de diplômés



Parce que le lien avec Paris School of Business ne s'arrête pas à la remise des diplômes, l'Association des Alumni entretient une relation durable avec ses membres tout au long de leur parcours professionnel. Elle anime un réseau solide de diplômés à travers le monde, favorise les échanges, encourage le mentorat intergénérationnel et soutient le développement de chaque

carrière. Par ses actions, elle contribue activement au rayonnement de l'école et de sa communauté.

Que ce soit au travers des événements de networking, des conférences ou même des événements sportifs, nous favorisons les rencontres, du cadre le plus formel au plus convivial.

Quelques chiffres

+ 20 000

diplômés

30%

des diplômés trouvent un emploi grâce au réseau de l'école

100

offres d'emploi diffusées par mois

50

clubs thématiques, régionaux & internationaux

L'accélérateur de Carrière de Paris School of Business

Un dispositif unique de mise en relation entre alumni et étudiants, au service des projets professionnels.

L'accélérateur de Carrière permet aux étudiants de bénéficier de l'expérience et du réseau des alumni pour faire mûrir leur projet professionnel, affiner leurs choix d'orientation ou explorer de nouvelles opportunités.

En fonction de leurs objectifs, ils sont mis en relation avec un ou plusieurs alumni aux profils ciblés, pour des échanges personnalisés.

Ce dispositif est également une opportunité pour les alumni de renforcer leur réseau, d'identifier de futurs talents et de créer de nouvelles synergies professionnelles.

« Souvent, au détour de leur cheminement académique, de nombreux étudiants se retrouvent à repenser leur orientation, regrettant le manque de clarté dans leurs aspirations. Ils auraient souhaité être guidés vers une vision plus nette de leur trajectoire future. Conscient de cette réalité, et après des échanges fructueux avec l'administration de l'école, il m'est apparu comme une évidence la pertinence d'exploiter notre vaste réseau d'anciens élèves au bénéfice de nos jeunes talents, tout en cultivant un sentiment fort d'appartenance à notre école parmi les anciens qui participeraient à cette initiative enrichissante. »

— **Youssef EL ABDI**,
Alumni & co-créateur
de l'Accélérateur de Carrière



La vie associative

- **Entrepreneuriat,**
- **Humanitaire, ➤ BDE,**
- **International, ➤ Voyages,**
- **Networking, ➤ Jeux,**
- **Cinéma & Photographie,**
- **Cuisine**



La vie associative est au cœur de l'expérience étudiante sur le campus. Elle offre aux étudiants l'opportunité de s'engager, de tisser des liens forts et de concrétiser des projets ambitieux. Véritable tremplin pour développer des compétences en savoir-faire et en savoir-être, elle constitue un atout différenciant dans la recherche de stages, d'alternance ou d'emploi.

Les associations représentent un terrain d'expérimentation unique, où les étudiants apprennent à travailler en équipe, à gérer un budget et à piloter des initiatives en lien avec leurs passions.

41



Les Maraudes de GduCoeur

Association emblématique de l'école, GduCoeur organise chaque année plusieurs maraudes en soutien aux personnes sans abri. Les étudiants préparent des paniers repas accompagnés de produits d'hygiène, distribués les jeudis soirs sur la place de la République à Paris.

Au-delà de l'engagement humain, cette initiative permet aux étudiants de développer des compétences concrètes : organiser des événements pour collecter des fonds, gérer un budget, élaborer un planning et communiquer efficacement autour de leurs actions.

Forte de son impact, l'initiative a même été reproduite à l'international par des étudiants en mobilité, témoignant

de leur esprit solidaire, de leur ouverture au monde et de leur volonté de contribuer à une société plus juste.

La soirée d'intégration

Organisée par le Bureau des Étèves, la soirée d'intégration a réuni plus de 1 600 étudiants dans un club parisien emblématique. Cet événement d'envergure a permis aux étudiants de mobiliser de nombreuses compétences acquises en cours : négociation avec les prestataires, gestion budgétaire, planification logistique, communication événementielle et coordination d'équipes. Une expérience concrète, à la fois festive et formatrice, qui illustre parfaitement l'apprentissage par l'action.



Le campus de Paris School of Business

9000m² d'espaces spécifiquement dédiés à ses étudiants

- Un accueil étudiants
- 43 salles de cours
- Un amphithéâtre de 190 places
- 2 salles informatique
- Un corner associations

Un jardin paysagé de 700m² qui dessert les principaux lieux de vie du campus

- 2 cafés/co-working
- Des ateliers : Fab Lab (prototypage lourd, cabine peinture, découpe laser...); Maker Lab (impression 3D, électronique...); Atelier de reprographie, maquettage, façonnage; Studios image photo/vidéo et studio son et Podcast; Salle de dessin
- Une bibliothèque classée monument historique, comprenant 40 000 ouvrages disponibles à terme

Un lieu intégralement conçu autour de l'étudiant

- En s'appuyant sur des méthodologies issues du design thinking, le Delta a été pensé comme un lieu d'apprentissage et de vie, jusque dans les moindres détails, pour répondre à tous les besoins de nos étudiants.



Le Delta, un campus unique en plein cœur du 5^e arrondissement de Paris

Construit entre 1883 et 1934, le bâtiment de la rue Claude Bernard, qui accueillait autrefois l'école d'ingénieur AgroParisTech, a été entièrement repensé pour répondre aux enjeux pédagogiques et environnementaux d'aujourd'hui. Dans le respect de son histoire et des normes écologiques les plus avancées, Le Delta devient un espace d'apprentissage et de vie moderne, tout en préservant le cachet de son patrimoine architectural.

Un campus unique en Europe qui regroupe les écoles les plus prestigieuses dans leur domaine pour créer des ponts entre les disciplines et les cultures.

Réunir près de 4000 étudiants en un même lieu autour d'écoles aux expertises complémentaires – le management (Paris School of Business), la direction artistique et l'architecture d'intérieur (Penninghen), les métiers de la culture et du marché de l'art (IESA A&C), le cinéma d'animation (Atelier de Sèvres), les arts dramatiques (Cours Florent), le digital (Web School

Factory) et l'éducation (Copernia) – constitue une opportunité unique de favoriser la transdisciplinarité.

Ce campus partagé permet aux étudiants de se rencontrer, de collaborer et de co-créer autour de projets communs. Ils accèdent également à des formations hybrides entre les écoles, développant ainsi leur capacité à penser et agir à la croisée des disciplines – un atout majeur pour se distinguer sur le marché du travail.

Avec ce nouveau campus, Paris School of Business concrétise sa vision 2030 : devenir l'école de management de référence, formant des leaders mondiaux capables de transformer la complexité en opportunités. En s'appuyant sur l'interdisciplinarité des compétences et les expériences multiculturelles, Paris School of Business prépare ses étudiants à innover pour un avenir durable, en répondant aux enjeux sociétaux et économiques de demain.



Admissions

Admissions en 1^{re} année

Le Programme Grande École est accessible aux étudiants en classe de terminale, titulaires du baccalauréat ou d'un diplôme étranger équivalent.

Candidats titulaires d'un bac français

PGE PARCOURS FR
Diplôme requis:
baccalauréat

PGE PARCOURS EN
Diplôme requis:
baccalauréat
Niveau d'anglais requis:
IELTS 5.5/TOEFL 70

Sélection via le Concours SESAME



Concours d'entrée commun à 17 écoles de management international, comportant 3 séquences d'épreuves écrites sous forme de QCM puis des épreuves orales.

Détail des épreuves et de la procédure d'inscription via Parcoursup: www.concours-sesame.net

Les candidats ont la possibilité de s'entraîner au concours dès l'ouverture de Parcoursup: nous leur conseillons de s'inscrire le plus tôt possible pour bénéficier de tous les outils d'entraînement sur leur espace réservé prépaSESAME (livret d'entraînement, conseils méthodologiques, etc.).

Candidats titulaires d'un bac international

PGE PARCOURS FR
Diplôme requis:
baccalauréat international (ex: A-Levels, HSD, IB etc)

PGE PARCOURS EN
Diplôme requis:
baccalauréat international (ex: A-Levels, HSD, IB etc)

Niveau de français requis: TCF ou DELF/DALF avec un niveau B2 en français exigé si la langue d'enseignement des 2 dernières années d'études de l'étudiant n'est pas le français.

Niveau d'anglais requis: IELTS 5.5/TOEFL 70 (si la langue d'enseignement des 2 dernières années d'études de l'étudiant n'est pas l'anglais)

Pour les lycéens de terminale en cours d'obtention d'un baccalauréat international ou les étudiants titulaires d'un baccalauréat international, l'admission en 1^{re} année se fait par le biais d'un concours interne sur dossier suivi d'un test d'anglais en ligne et d'une épreuve orale d'admission.

01 Étude approfondie du dossier académique.

02 Test d'anglais. Test officiel à fournir pour les parcours en anglais.

03 Entretien individuel de motivation en ligne ou en présentiel.

CONTACT



Kim Driessens
Chargée des Admissions
PGE 1^{re} année & Master 1

admission@psbedu.paris
+33 (0)1 59 16 91 16



Aïssatou Lacote
Chargée des Admissions
PGE 2^e & 3^e année et Master 1

admission@psbedu.paris
+33 (0)1 59 16 91 16

Admissions en 2^e, 3^e et 4^e année

Candidats en France & à l'international

PGE PARCOURS FR

- Bac +1 (60 ECTS)
- Bac +2 (120 ECTS)
- Bac +3 (180 ECTS)

Niveau de français requis: TCF ou DELF/DALF avec un niveau B2 en français exigé si la langue d'enseignement des 2 dernières années d'études de l'étudiant n'est pas le français.

Sélection

- 01** Étude approfondie du dossier académique.
- 02** Test d'anglais. Test officiel à fournir pour les parcours en anglais.

PGE PARCOURS EN

Pas d'admissions en parcours anglais en 2^e & 3^e années

180 ECTS requis pour admission en 4^e année

IELTS 6/TOEFL 80
Obligatoire pour la spécialisation International Business

- 03** Entretien individuel de motivation en présentiel ou en ligne.

Sessions d'admission 2026

Session 1 – Janvier 2026

Date limite de candidature: 12/01
Entretien de motivation: du 22/01 au 24/01

Session 2 – Février 2026

Date limite de candidature: 09/02
Entretien de motivation: du 19/02 au 21/02

Session 3 – Mars 2026

Date limite de candidature: 09/03
Entretien de motivation: du 19/03 au 21/03

Session 4 – Avril 2026

Date limite de candidature: 30/03
Entretien de motivation: du 09/04 au 11/04

Session 5 – Mai 2026

Date limite de candidature: 18/05
Entretien de motivation: le 28/05 au 30/05

Session 6 – Juin 2026

Date limite de candidature: 15/06
Entretien de motivation: du 25/06 au 27/06

Session 7 – Août 2026

Date limite de candidature: 17/08
Entretien de motivation: du 25/08 au 27/08



Envie de nous rencontrer?
Flashez ce code pour découvrir les dates de nos prochains événements!

Financement

Un accord entre Paris School of Business et les banques LCL et la Caisse d'Épargne facilite l'accès à des prêts sans caution. Ces banques accordent des taux préférentiels aux étudiants des Grandes Écoles, bénéficiant d'un garant.

Le prêt étudiant garanti par l'État

Le prêt étudiant est ouvert à l'ensemble des étudiants sans condition de ressources et sans caution parentale ou d'un tiers avec la possibilité de rembourser l'emprunt de manière différée.*

Les bourses

Les étudiants peuvent avoir accès à différents types de bourses comme la bourse d'État du Crous. Pour les boursiers, les frais de scolarité peuvent s'échelonner de 7400€ à 9800€ (selon les revenus et l'échelon de bourse).

Paris School of Business propose également des bourses sociales et des bourses au mérite.

Dans le cadre de leur mobilité à l'international, les étudiants peuvent aussi bénéficier de la bourse Erasmus+.

Enfin, les étudiants peuvent bénéficier d'aides financières de la part de la région, du département ou de la commune dans laquelle ils résident.

Les frais de scolarité

1 ^{re} année: 12 500€	4 ^e année: 12 500€
2 ^e année: 12 500€	5 ^e année: 12 200€
3 ^e année: 12 500€	

*Pour être éligible à ce prêt, il est nécessaire d'avoir la nationalité française ou européenne et d'avoir résidé les 5 dernières années sur le territoire français.



Les brochures de Paris School of Business sont produites dans les presses de RGI Imprimeur, à St Thibault des Vignes – 77.



Typographie
Suisse
par Ian Party
(Swiss Typefaces)

Impression
RGI, février 2026

Site web
www.psbedu.paris

Edition 2026
© Paris School of Business



Paris School of Business



Conférence
des Grandes Écoles

Accréditations
EQUIS – AACSB – AMBA



Paris School of Business
16 rue Claude Bernard
75005 – Paris
+33 (0)1 59 16 91 16
www.psb.edu.paris

Établissement
d'enseignement supérieur
technique privé reconnu
par l'État.
Membre d'ESGCV.

Programme Grande École

Post-Bac
Bac +5, visé par l'État
Grade de Master



SAS au capital de 13.267.469 euros,
Siège social:
35 avenue Philippe Auguste
75011 – Paris,
752 535 476 RCS Paris.