



Programmes Bachelor

↳ Bachelor
Management International
Post-Bac
Bac +3, visé par l'État
Grade de Licence

↳ Bachelor
Tech for Management
Post-Bac
Bac +3, visé par l'État



Build bridges, shape a better world.

« Choisir une école, c'est choisir une vision du monde, une manière d'apprendre, une manière d'agir.

À Paris School of Business, nous croyons que les défis d'aujourd'hui exigent des talents capables de penser autrement, de franchir les frontières, qu'elles soient disciplinaires, culturelles ou géographiques, et de donner du sens à l'action. C'est pourquoi notre ambition est claire : former des leaders ouverts sur le monde, capables de transformer la complexité en opportunités.

Notre stratégie repose sur une pédagogie innovante intégrant l'intelligence artificielle, l'apprentissage immersif, les doubles compétences et l'expérience interculturelle. Elle s'appuie aussi sur un corps professoral international, une recherche tournée vers les grands enjeux contemporains et un nouveau

campus au cœur du Quartier Latin de Paris. Rejoindre Paris School of Business, c'est intégrer une école d'excellence, exigeante et engagée, qui place l'humain, l'agilité et l'impact au centre de sa mission. Nous vous invitons à découvrir nos programmes et à construire avec nous les ponts qui mènent à un avenir plus responsable et à monde meilleur.

Bienvenue à Paris School of Business !»

– Olivier Aptel, PhD,
Directeur Général
& Dean de Paris School
of Business



« Les programmes Bachelor de Paris School of Business sont des formations en trois ans, exigeantes et professionnalisantes, conçues pour les étudiants qui souhaitent évoluer dans un univers multiculturel, que ce soit en track français ou track anglais. Ils s'adressent à celles et ceux qui recherchent une expérience académique d'excellence, avec une forte ouverture internationale et une immersion concrète dans le monde professionnel.

En fonction de leurs aspirations professionnelles, les étudiants ont le choix de rejoindre le Bachelor Management International, formation généraliste et fortement internationale, ou le Bachelor Tech for Management, formation axée sur l'innovation et les nouvelles technologies. En 3^e année, les étudiants choisissent une spécialisation en alternance ou en initial.

Rejoindre les Bachelors de Paris School of Business, c'est faire le choix d'un parcours interdisciplinaire, international, et résolument tourné vers l'action. C'est se donner les moyens de façonner le monde de demain.»

– Xavier Menaud, PhD,
Directeur des Programmes Undergraduate

■ Construire des ponts, créer des opportunités

Paris School of Business est une Grande École de Management reconnue pour son engagement dans la transdisciplinarité et l'interculturalité.

Implantée au cœur du Quartier Latin à Paris, Paris School of Business accueille une communauté étudiante multiculturelle, avec plus de 130 nationalités représentées, et propose des programmes accrédités au plus haut niveau international (EQUIS, AACSB et AMBA). Cette triple reconnaissance place l'École parmi les institutions d'excellence à l'échelle mondiale.

Notre mission : former une nouvelle génération de leaders, capables de transformer la complexité en opportunités. Pour cela, Paris School of Business développe une pédagogie fondée sur l'interdisciplinarité et l'interculturalité, deux piliers essentiels pour comprendre les enjeux globaux et agir avec impact.

Nos étudiants bénéficient de parcours transversaux associant management, sciences humaines, intelligence artificielle, arts, design, architecture, technologie...

Ces expériences croisées leur permettent de construire une vision globale, critique et engagée du rôle du leader dans un monde en mutation.

Convaincue que la diversité est une force, Paris School of Business propose une expérience véritablement internationale, à la fois « at home » et à l'étranger, grâce à un réseau de partenaires académiques et d'entreprises sur tous les continents. En 2030, 60 % de nos étudiants seront internationaux.

Engagée pour une éducation responsable, Paris School of Business accompagne chacune et chacun dans un parcours d'apprentissage où l'innovation, l'agilité et la conscience de l'impact sociétal sont au cœur des sujets.

Une école pour celles et ceux qui veulent faire du management un levier de transformation.

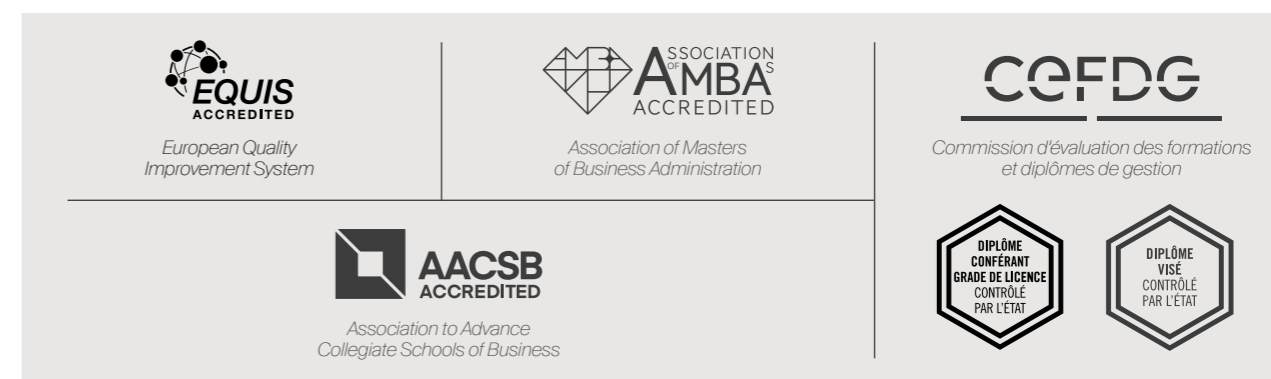


■ Paris School of Business

Paris School of Business est une Business School historiquement parisienne fondée en 1974, reconnue par le Ministère de l'Enseignement

Supérieur et de la Recherche. Elle possède un ensemble d'accréditations françaises et internationales.

Les labels nationaux & internationaux



Les classements



↘ Bachelor Management International

■ Un programme international & professionnalisant

→ Une excellence académique valorisée par ses labels français & accréditations internationales.

→ Une ouverture à l'international dès la 1^{re} année grâce à la puissance du réseau d'écoles partenaires.

→ Un enseignement fondé sur la pratique et le sur-mesure avec une 3^e année possible en alternance et le choix entre 7 spécialisations.

→ Des cours animés par des experts en business et technologies tout au long du cursus pour répondre aux demandes de compétences des entreprises.

Les atouts du Bachelor Management International

Un programme international par essence

- 01** Entre 6 mois et un an d'échange universitaire en 2^e année.
- 02** La possibilité de choisir entre le track français et le track anglais.
- 03** Plus de 40% d'étudiants internationaux au sein du programme.
- 04** Deux langues vivantes obligatoires sur toute la durée de la formation.

- 05** Une semaine d'immersion en 1^{re} et en 2^e année dans des écoles partenaires (Milan ou Londres).
- 06** En 3^e année: 3 spécialisations 100% en anglais.
- 07** Des projets de développement de business à l'international.

La professionnalisation pour une insertion réussie

En 3 ans, les étudiants sont formés pour être 100% opérationnels en entreprise, prêts à rejoindre le marché de l'emploi: cours pratiques, projets soumis par des entreprises, stages et dernière année possible en alternance.

Les étudiants sont également accompagnés au quotidien par le service Carrières pour booster leur insertion sur le marché du travail (ateliers pour construire son CV, créer son profil LinkedIn, coaching pour les entretiens d'embauche, etc).

Des compétences Tech essentielles

Conscients que les futurs managers doivent être dotés de compétences techniques et technologiques pour devenir les acteurs clés de l'entreprise, nous avons intégré des cours technologiques appliqués au monde des affaires (Tech for Business).



Le Bachelor Management International

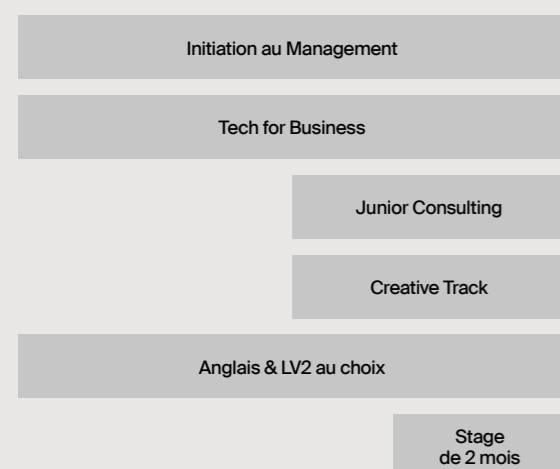
Les années d'études du programme Bachelor Management International sont ponctuées de projets, d'électifs et de cours qui permettent aux étudiants d'acquérir les connaissances

nécessaires pour être opérationnels dès la fin de leur parcours en travaillant dans des entreprises en France ou à l'international.

1^{re} année FR/EN

Initiation au Management

Semestre 1 Semestre 2



Total 60 ECTS

Rentrées en septembre ou janvier.

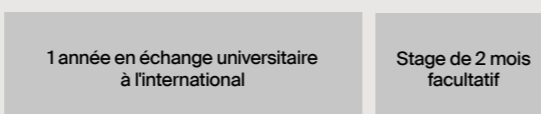


2^e année FR/EN

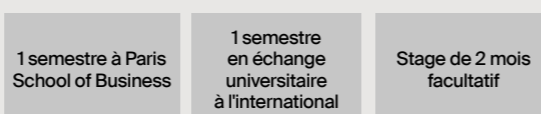
Découverte de l'international

Semestre 1 Semestre 2

Option 1



Option 2



Total 60 ECTS

Admissions parallèles après obtention d'un Bac +1 (pas de départ à l'international possible).

3^e année FR/EN

Développement d'une expertise

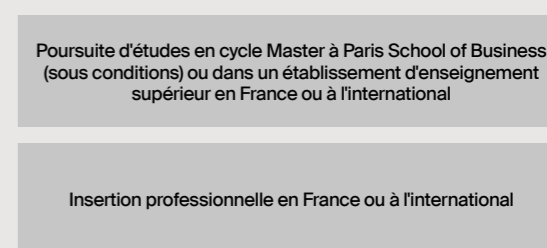
Semestre 1 Semestre 2



Total 60 ECTS

Admissions parallèles après obtention d'un Bac + 2.

Post bachelor



◆ 1^{re} année FR/EN

Initiation au Management

Les matières étudiées

Fondamentaux du Management

- | | |
|--|--|
| 01 Gestion de Projet et Principes du Management | 04 Economie pour Manager |
| 02 Fondamentaux du Marketing | 05 Droit et Normes Internationales |
| 03 International Entrepreneurship | 06 Géopolitique |
| | 07 Traitement Statistique des Données |

Gestion de projet associatif

Les étudiants rejoignent une des associations de l'école ce qui leur permet d'acquérir des compétences recherchées par les entreprises tout en travaillant sur des sujets qui les passionnent.

Projet de Junior Consulting

Ce projet permet aux étudiants de comprendre les principales étapes et les outils du E-commerce. À partir d'une problématique réelle, ils accompagnent, appréhendent les attentes de l'entreprise et lui présentent les recommandations adaptées.

Informatique: découverte d'Excel

Compétences linguistiques

Anglais obligatoire et LV2 obligatoire au choix: espagnol, allemand, chinois, arabe, hébreu (choix sous réserve d'un nombre suffisant de participants).

Tech for Business

- | | |
|--------------------------------|--|
| 01 Culture Informatique | 02 Systèmes d'information & Réseaux |
|--------------------------------|--|

Coaching professionnel: Life Skills

Creative Track

Pendant une semaine, les étudiants s'ouvrent aux métiers créatifs tout en vivant une première expérience à l'international.

- | | |
|---|-------------------------------------|
| 01 Design Process and Future Based Innovation à Domus, Milan | 04 Développer son leadership |
| 02 Introduction to Luxury Brand Management à NABA, Milan | 05 Entrepreneuriat |
| 03 Fashion Business History & Context à Regent's University, Londres | 06 Film making |

Stage de 2 mois minimum

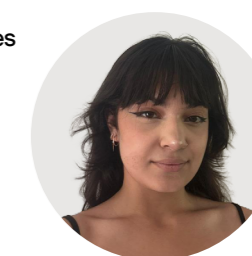
Total 60 ECTS



«Durant ma première année de Bachelor en filière internationale, j'ai vécu une expérience à la fois académique et humaine très enrichissante. L'environnement multiculturel m'a permis de faire des rencontres marquantes avec des étudiants venus du monde entier. Les cours dispensés en anglais, associés à une pédagogie axée sur l'interaction et la pratique, m'ont aidé à développer mes compétences tout en m'ouvrant à une vision globale du monde professionnel.

Paris School of Business, c'est bien plus qu'un lieu d'études : c'est un espace d'échanges, d'opportunités et de dépassement de soi.»

– Célia GOUSOLAS



Découverte de l'international



Les étudiants créent leur parcours sur mesure en choisissant la durée et la destination de leur cursus à l'international.

Deux choix possibles :

- 01 Une année d'échange à l'international au sein d'une de nos universités partenaires.
- 02 Un semestre à Paris School of Business et un semestre en échange à l'international au sein d'une de nos universités partenaires.



Les matières étudiées en semestre 1 (pour les étudiants sur le campus)

Fondamentaux du Management

- 01 Ressources Humaines
- 02 Analyse Stratégique & Business Model
- 03 Finance d'Entreprise

Projet de Junior Consulting

Les étudiants se lancent dans une démarche réelle de commerce international avec une entreprise partenaire. Par petits groupes, ils font face aux conditions de faisabilité économiques, culturelles, juridiques et logistiques d'un projet d'export à l'international.

Tech for Business : Data Management

Compétences linguistiques

Anglais obligatoire et LV2 obligatoire au choix : espagnol, allemand, chinois, arabe, hébreu (choix sous réserve d'un nombre suffisant de participants).

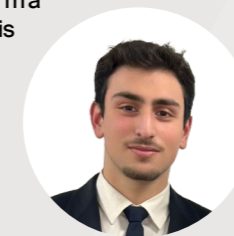
Coaching professionnel

« Ma deuxième année de Bachelor à Paris School of Business a été une vraie étape dans mon développement personnel et académique.

J'ai choisi cette école en grande partie pour la reconnaissance de son diplôme en France comme à l'international. Les professeurs m'ont beaucoup soutenu, ce qui m'a permis de progresser et de gagner en confiance. Grâce à Paris School of Business, j'ai appris à mieux communiquer, à être plus sociable et à faire des rencontres.

Les cours, notamment en gestion de projet ou le projet export, m'ont donné des compétences solides. Mon échange à Berlin m'a permis d'améliorer mon anglais et de m'ouvrir à une nouvelle culture. Je me sens prêt pour la suite. »

— Omar MARDINLI



Creative Track

Pendant une semaine, les étudiants s'initient à une nouvelle compétence et partent à l'international.

- 01 Design Process and Future Based Innovation à Domus, Milan
- 02 Introduction to Luxury Brand Management à NABA, Milan
- 03 Fashion Business History & Context à Regent's University, Londres
- 04 De l'idée à la concrétisation
- 05 Entrepreneuriat

Stage de 2 mois facultatif

Pour les étudiants en admission parallèle, la 2^e année est enseignée en français et il n'y a pas de départ à l'international. Le semestre 1 est composé d'une remise à niveau des fondamentaux du management.

Total 60 ECTS

◆ 3^e année FR/EN

Développement d'une expertise

Nous proposons un large choix de spécialisations pour permettre à chaque étudiant de s'engager dans la voie qui lui convient.

Audit & Contrôle de Gestion ^{FR}

Cette spécialisation permet d'acquérir et de développer des compétences en audit, en expertise comptable et en contrôle de gestion: analyse des états financiers, évaluation des risques financiers, rédaction de rapports financiers, audits, etc.

Rythme en alternance: 3 jours entreprise / 2 jours école

Marketing Digital ^{FR}

Double-diplôme avec l'UPEC (Université Paris-Est Créteil-IUT de Sénart Fontainebleau)

Cette spécialisation propose une formation complète et opérationnelle pour intégrer les enjeux et objectifs du marketing numérique.

Rythme en alternance: 3 jours entreprise / 2 jours école

Entrepreneuriat & Business Development ^{FR}

Les étudiants acquièrent des compétences théoriques et pratiques pour créer, reprendre, développer et/ou évaluer une entreprise.

Cette spécialisation forme aux outils nécessaires à l'entrepreneuriat, à la posture du business-developer et aux compétences digitales.

Rythme en alternance: 3 jours entreprise / 2 jours école

Marketing & Communication ^{FR}

Les cours de la spécialisation Marketing & Communication permettent aux étudiants d'avoir une vision d'ensemble des différents aspects du marketing. Ils apprennent à lier le pragmatisme de l'expérience en entreprise à l'intégration de concepts clés du Marketing et de la Communication.

Rythme en alternance: 3 jours entreprise / 2 jours école

International Business ^{EN}

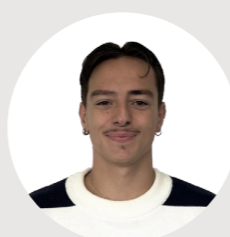
La spécialisation s'adresse aux étudiants qui souhaitent accéder aux fonctions stratégiques en marketing et commerce à l'international.

Rythme: Temps plein

«Ma troisième année de Bachelor à Paris School of Business a été très enrichissante, tant sur le plan académique que professionnel. L'alternance représente pour moi un véritable premier pas dans le monde du travail. Elle m'a permis de gagner en maturité, de mettre en pratique les enseignements vus en cours et d'apporter une réelle valeur ajoutée à mes projets. L'équilibre entre les périodes en entreprise et à l'école est bien pensé, ce qui favorise une montée en compétences progressive.

J'ai également ressenti un réel accompagnement de la part de nos professeurs, toujours disponibles pour nous aider à progresser et à mieux comprendre les enjeux du monde professionnel. Cette année m'a permis de confirmer mes choix d'orientation et de prendre confiance en moi pour la suite de mon parcours.»

— Enzo PERAUD



Banque & Finance ^{FR/EN}

Cette spécialisation ouvre les portes de tous les métiers de la banque et de la finance. L'objectif est d'apporter aux étudiants des compétences techniques indispensables et de développer leurs aptitudes professionnelles, comportementales et commerciales.

Nous avons développé un partenariat privilégié avec LCL qui propose chaque année aux étudiants des contrats d'alternance sur des postes de Conseillers et Conseillères en Banque Privée.

Rythme:
Parcours français: 3 jours entreprise / 2 jours école
Parcours anglais: temps plein

Luxury Marketing ^{EN}

Ce programme aborde les fondamentaux du commerce, du marketing et du management appliqués au secteur du luxe.

L'objectif est de donner aux étudiants les bases du management pour leur permettre d'évoluer avec aisance dans les entreprises du luxe.

Rythme: Temps plein

Un stage de 3 mois pour les étudiants ayant choisi une spécialisation en temps plein est obligatoire.

Après leur diplôme de Bachelor

40%

de nos étudiants entrent sur le marché du travail

60%

d'entre eux continuent en cycle Master

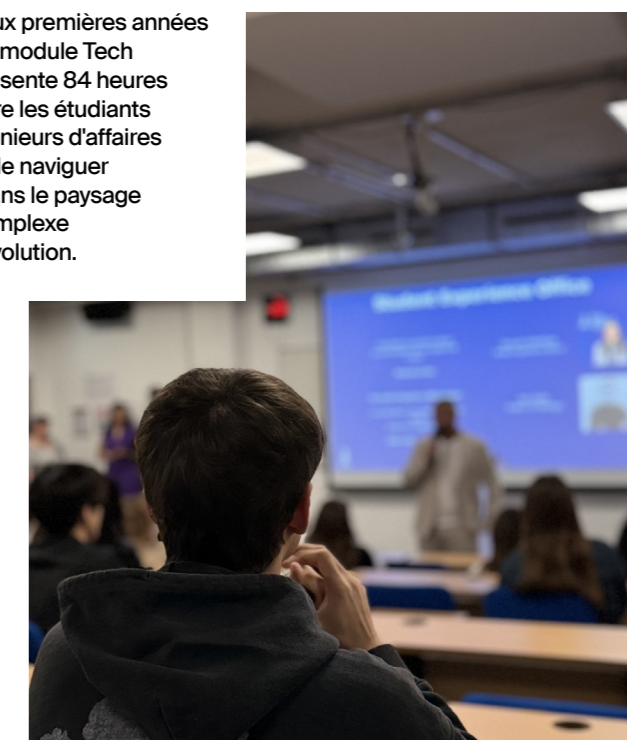
Tech for Business

Conscients que les futurs managers doivent être dotés de capacités technologiques pour exercer les métiers de demain, nous avons intégré au cursus de notre programme Bachelor un grand nombre de cours technologiques appliqués au monde des affaires.

Reparti sur les deux premières années du programme, le module Tech for Business représente 84 heures de cours et prépare les étudiants à devenir des ingénieurs d'affaires avisés, capables de naviguer avec confiance dans le paysage technologique complexe et en constante évolution.

Zoom sur les cours Tech for Business

- 01 Acquisition de compétences fondamentales en systèmes informatiques, communication et sécurité numérique.**
Comprendre le fonctionnement des réseaux et des infrastructures de systèmes d'information est essentiel pour naviguer dans l'environnement technologique complexe d'aujourd'hui.
- 02 Gestion de données**
Apprendre à configurer, gérer et requêter des bases de données relationnelles, à les traiter efficacement et à les comprendre dans le respect des principes de confidentialité.



Les Creative Tracks

pour des compétences complémentaires au Business



La transdisciplinarité est l'une des singularités de Paris School of Business. Elle prend vie, entre autres, lors des Creative Tracks, immersions permettant à nos

étudiants de découvrir d'autres compétences, d'autres secteurs d'activités et ainsi d'acquérir des expertises complémentaires au management traditionnel.

L'école les prépare ainsi à devenir des décideurs ouverts sur le monde, multiculturels et conscients des enjeux mondiaux, qui sauront bâtir des ponts entre disciplines, cultures et générations.

Cet apprentissage intensif s'aligne parfaitement avec la baseline **Build bridges, shape a better world.**

Au cours de leur cursus en programme Bachelor, les étudiants réalisent 1 à 2 semaines d'immersion réparties sur les 2 premières années du programme. Ils ont la possibilité de choisir de réaliser leurs Creative Tracks à l'international sur les campus de nos prestigieux partenaires à Milan et Londres.

Introduction à la gestion des marques de luxe à NABA, Milan

À travers l'analyse d'études de cas, les étudiants explorent en profondeur le fonctionnement des entreprises du luxe : identité de marque, Univers produit, stratégies retail et dispositifs de communication. Accompagnés par des professionnels du secteur, ils s'immergent dans les business models des maisons de luxe et décryptent leurs leviers de croissance, notamment à l'international.

Le design et les innovations d'avenir à Domus Academy, Milan

Cette immersion offre aux étudiants une compréhension concrète du design comme moteur d'innovation. Ils y acquièrent une méthodologie de pensée créative et stratégique, leur permettant d'aborder autrement les enjeux d'innovation et de prise de décision. À travers l'étude de grandes avancées technologiques et de cas emblématiques, ils analysent le rôle essentiel du design dans la conception de produits et services à forte valeur ajoutée.

Découverte du business de la mode à Regent's University, Londres

Cette immersion offre aux étudiants une introduction approfondie à l'univers de la mode, à son influence culturelle et à l'esthétisation des tendances. Ils explorent les rouages de cette industrie en constante évolution, découvrent la diversité des métiers qui la composent, et analysent leur transformation au fil du temps. Une attention particulière est portée au lien entre mode et médias : les étudiants étudient comment les marques construisent leur image, captent l'attention et se rendent visibles dans un environnement concurrentiel.



↳ Bachelor Tech for Management

■ Un programme axé sur l'innovation et les nouvelles technologies

→ Programme en trois ans - Niveau Bac+3
(180 ECTS).

→ Reconnu par l'État - Niveau Licence
en France et à l'international.

→ Périodes de stage/apprentissage obligatoires
et Junior Consulting Projects.

→ 3 spécialisations en 3^e année :
• Digital Product Manager (FR)
• Data Analytics and AI (EN)
• Cybersecurity (EN)

→ Ouverture internationale : un échange
universitaire de 6 mois dans l'une de nos
universités partenaires.

Les atouts du Bachelor Tech for Management

Conçu pour répondre aux besoins du marché

Ce programme forme les étudiants aux compétences clés pour piloter des projets technologiques, exploiter la donnée de manière stratégique et concevoir des solutions innovantes et sécurisées. Ils sont préparés à relever les grands défis de demain, tels que la transformation numérique, l'automatisation des processus et l'émergence de nouveaux usages.

L'international au cœur du programme

- 01 En 2^e année, les étudiants partent 6 mois à l'étranger dans une université partenaire spécialisée dans la tech.
- 02 Dès la 1^e année, ils ont la possibilité de choisir entre le track français ou le track anglais.
- 03 En 3^e année, 2 spécialisations sont dispensées à 100% en anglais.

Une approche transdisciplinaire

Les étudiants développent une expertise en programmation, data, cybersécurité, marketing, gestion de projet et finance en alliant compétences techniques et managériales pour exceller dans tous les secteurs d'activités.

Notre partenariat avec ESIEA

Ce Bachelor est proposé avec ESIEA, une grande école d'ingénieurs créée en 1958, spécialisée dans les sciences informatiques et numériques.

esiea
INGÉNIEURS D'UN NUMÉRIQUE UTILE



Le Bachelor Tech for Management

1^{re} année FR/EN

Formation initiale
Stage de 2 mois obligatoire

Semestre 1	Semestre 2
<p>Fondamentaux de la Tech</p> <p>Connaissance des systèmes d'informations Les applications, la programmation & le cloud</p> <p>Les outils tech pour le management Réalisation d'applications low-code</p> <p>Gérer et valoriser les données d'une entreprise Créer & gérer un produit IT</p> <p>Cours dispensés par ESIEA</p>	
<p>Fondamentaux du management</p> <p>Fondamentaux du marketing & de la vente Fondamentaux de la comptabilité & de la finance</p> <p>Management de projets Statistiques & mathématiques</p> <p>Principes d'économie Management d'équipe</p>	
<p>Coaching professionnel Life skills</p>	<p>Informatique Excel</p>
<p>Junior Consulting Project ou Business game Création d'une application</p>	
<p>Compétences linguistiques Anglais ou français en langue étrangère</p>	

Total 60 ECTS

2^e année FR/EN

Formation initiale

Semestre 1	Semestre 2
<p>Fondamentaux de la Tech</p> <p>Introduction à la data science</p> <p>Blockchain, VR, IoT</p> <p>Introduction à la cybersécurité & la protection des données</p> <p>Cours dispensés par ESIEA</p>	<p>Semestre à l'étranger dans une université partenaire spécialisée en Tech</p>
<p>Fondamentaux du management</p> <p>Droit commercial & droit social</p> <p>Analyse stratégique & business model</p> <p>Chiffrage des solutions informatiques & gestion des risques technologiques</p>	
<p>Coaching professionnel</p>	
<p>Junior Consulting Project ou Business game Veille technologique</p>	
<p>Compétences linguistiques Anglais ou français en langue étrangère</p>	

Total 60 ECTS

3^e année FR/EN

3 spécialisations pour développer une expertise.

Tronc commun aux 3 spécialisations		Spécialisation : Digital Product Manager ^{FR} Formation en alternance	
Semestre 1	Semestre 2	Semestre 1	Semestre 2
<p>Coaching professionnel</p>	<p>Mémoire professionnel</p>	<p>Tech Principes & architecture des systèmes d'information</p> <p>Cours dispensés par ESIEA</p>	<p>Tech Méthode Agile Scrum Master Machine Learning</p> <p>Cours dispensés par ESIEA</p>
<p>Méthodologie de recherche</p>		<p>Management Management de produit Marketing Digital Workshop CRM Salesforce Transformation digitale</p>	<p>Management Gestion des services informatiques Stratégie de produit Design Thinking</p>
Spécialisation : Cybersecurity ^{EN} Formation initiale Stage de 3 mois obligatoire		Spécialisation : Data Analytics & AI ^{EN} Formation initiale Stage de 3 mois obligatoire	
Semestre 1	Semestre 2	Semestre 1	Semestre 2
<p>Tech Introduction à la cybersécurité Informatique légale et réponse aux incidents</p> <p>Cours dispensés par ESIEA</p>	<p>Tech Gestion des risques liés aux fournisseurs et aux tiers Sensibilisation & formation à la cybersécurité</p> <p>Cours dispensés par ESIEA</p>	<p>Tech Principes du Data Mining Machine Learning Technologies Big Data Python / Data Science</p> <p>Cours dispensés par ESIEA</p>	<p>Tech Traitement du langage naturel (TLN) Deep Learning</p> <p>Cours dispensés par ESIEA</p>
<p>Management Gouvernance & conformité en cybersécurité Gestion des risques de sécurité</p>	<p>Management Gestion stratégique de la cybersécurité</p>	<p>Management Conduite du changement et de l'innovation</p>	<p>Management Mise en oeuvre d'une stratégie IA Gestion de projet IA</p>

Total 60 ECTS



■ Une formation professionnalisante par essence

- **Stage, alternance et Junior Consulting Projects tout au long de la formation**
Les étudiants développent leur expérience professionnelle à travers des missions concrètes et immersives. Ils participent à des projets de conseil encadrés (Junior Consulting Projects), effectuent plusieurs stages et/ou suivent leur formation en alternance, afin de mettre en pratique leurs compétences, affiner leur projet professionnel et faciliter leur insertion sur le marché du travail.

Débouchés

Spécialisation Digital Product Manager ^{FR}

- Chef de projet
- Scrum Master
- Directeur de projet
- Product Manager
- Manager commercial

Spécialisation Data Analytics & AI ^{EN}

- Assistant avant-vente
- Product Owner
- Product Manager
- Consultant assistance maîtrise d'ouvrage
- Solution Manager

Spécialisation Cybersecurity ^{EN}

- Solution Manager
- Assistant avant-vente
- Consultant assistance maîtrise d'ouvrage
- Assistant responsable sécurité des SI

Compétences clés

- Comprendre les enjeux technologiques liés à l'informatique
- Proposer des outils et supports adaptés au management
- Recueillir et formaliser les besoins des clients
- Développer l'activité commerciale de produits numériques

↳ Les atouts de nos Programmes Bachelor

L'international au cœur des programmes

Nous proposons à nos étudiants d'intégrer le cursus international de l'une de nos universités partenaires, découvrant ainsi un pays, une langue et une culture.

En 2^e année du programme Bachelor Management International, les étudiants ont le choix de partir entre 6 mois et 1 an en échange universitaire.

En 2^e année du programme Bachelor Tech for Management, les étudiants partent 6 mois en échange dans une université partenaire spécialisée dans la tech.

Découvrez nos autres universités partenaires



122
universités partenaires

50
pays

18
universités triplement accréditées

Le corps professoral permanent

Les 5 départements de la Faculté permanente au service de l'excellence académique



Responsable du département
Économie
Dr Hassan OBEID



Responsable du département
Finance
Dr Nabila BOUKEF JLASSI



Responsable du département
Management & Stratégie
Dr Nessrine OMRANI



Responsable du département
Marketing & Communication
Dr Wissal BEN ARFI



Responsable du département
Langues & compétences
transverses
Cécile ORRU

Les chaires et centres de recherche

Chaire newPIC

Valérie MERINDOL, Full Professeur, PhD, HDR
David VERSAILLES, Full Professeur, PhD, HDR

La chaire NEWPIC (New Practices for Innovation and Creativity) explore les nouvelles formes d'innovation, de créativité et de collaboration, telles que les fablabs, l'innovation ouverte ou les politiques publiques. Elle accompagne entreprises et institutions dans leurs stratégies de transformation.

Chaire Living Health

Judith PARTOUCHE, Full Professeur, PhD, HDR

Elle a pour objectif de fournir des recommandations pour la mise en œuvre d'approches de soins innovantes

et intégratives centrées sur l'individu et son bien-être. Elle se concentre sur la compréhension et l'optimisation de l'expérience patient.

Le Centre de recherche en énergie & en changement climatique (CRECC)

Khaled GUESMI, Full Professeur, PhD, HDR
Hatem RJIBA, Associate Professor, PhD, HDR

Le CRECC a pour objectif de promouvoir la recherche interdisciplinaire et de diffuser les connaissances dans les domaines de l'énergie et du changement climatique. Il constitue un pôle d'analyse de premier plan couvrant les questions relatives à l'utilisation efficace de l'énergie, aux sources d'énergie plus propres et plus durables.

La Faculty en image

Paris School of Business est structurée autour de 5 départements académiques dont la coordination est assurée par un enseignant-chercheur de l'école, traduisant ainsi la volonté de l'école d'aligner Recherche et enseignements.

Département Économie



Anne-Catherine
ANTUNES



Dr Serap ATAN
VANDERCRUYSSSEN



Raphaël Homayoun
BOROUHAND



Sandrine CHOKRON



Dr Frédéric ENCEL



Dr José GARCIA
REVELO



Dr Khaled GUESMI



Dr Jean-Max
KOSKIEVIC



Dr François
LAFARGUE



Dr Alexandra
LE CHAFFOTEC



Dr Mickael MELKI



Dr Hassan OBEID



Dr Humaira-Kamal
PASHA



Dr Thomas PORCHER



Dr Florian PRADINES



Dr Alessandro
RAVINA



Dr Christian UROM



Dr Karine VARTANIAN

Département Finance



Dr Rebecca BENAIS
CHEMAMA



Claude BENSIMON



Dr Nathalie BITBOL-
SABA



Dr Nabila BOUKEF



Dr Whelsy BOUNGOU



Dr Mariem BRAHIM



Didier CAREL



Dr Emmanuel
DE LA BURGADE



David DORIOL



Dr Nima FAZELI

Département Finance (suite)



Dr Héger GABTENI



Christophe HURON



Isabelle JACOB



Dr Benjamin KEDDAD



Dr Panagiotis
KOUTROUMPIS



Dr Sarah LAUWO



Nicolas LOPEZ



Dr Francis OSEI-TUTU



Dr Karim OUESLATI



Dr Hatem RJIBA



Dr Samir SAADI



Dr Federica SALVADE



Dr Stephan
SILVESTRE



Dr Alain SOLIMAN



Dr Jiri TRESL

Département Management et Stratégie



Dr Francesco APPIO



Dr Olivier APTEL



Dr Nicolas AUBOUIN



Dr Marta BALLATORE



Dr Yosr BEN TAHAR



Dr Ekaterina BESSON



Dr Asma BOUHAFS



Dr Patrice CAILLEBA



Dr Ignasi CAPDEVILA



Dr Helen DU



Dr Andrea GUIDO



Dr Maya JALLOUL



Dr Rahman KHAN



Dr Olivier MAMAVI



Dr Valérie MERINDOL



Dr Ivan
MIROSHNYCHENKO



Dr Nessrine OMRANI



Dr Charles PEREZ



Dr Fabrice PERIAC



Dr Meriam
RAZGALLAH



Dr Nada REJEB



Dr Davide SECCHI



Dr Masoud
SHAYGANMEHR



Dr Karina SOKOLOVA



Richard THOMPSON



Dr David VERSAILLES



Madjid YAHIAOUI



Dr Chloé ZANARDI



Dr Reza ZANJIRANI
FARAHANI

Département Marketing & Communication



Dr Chiraz AOUINA
MEJRI



Dr Vikas ARYA



Dr Christelle AUBERT
HASSOUNI



Dr Ons BELAID



Dr Wissal BEN ARFI



Manuela COUSIN



Dr Gisèle
DE CAMPOS RIBEIRO



Dr Demba Ousmane
DIOUF



Valérie HAIE



Dr Van-Ha LUONG



Dr Daniel MAAR



Dr Ali B. MAHMOUD



Dr Amélie MARTIN



Dr Xavier MENAUD



Dr Judith
PARTOUCHE-
SEBBAN



Françoise
PASSERARD



Nuno Miguel
RODRIGUES DOS
SANTOS



Dr Gunjan SAXENA



Dr Sumayya SHAIKH



Dr Lulu SHI



Dr Qurat-ul-ain
TALPUR



Dr Ioannis
THEODORAKIS



Dr Shiva VAZIRI

Département Langues & compétences transverses



Claire CHRISTEA



Manuel DESTANQUE



Annie GAILLARD



Josué Angel GONZALEZ



Cécile ORRU



Marie-France ROPARTZ



Nora SANCHEZ-GONZALEZ

63%

professeurs internationaux

108

professeurs permanents

La Faculté de Paris School of Business compte plus de 108 professeurs dont 63 % de professeurs internationaux.

Composée d'enseignants et d'enseignants-chercheurs titulaires d'un PhD et diplômés des meilleures universités françaises et internationales, notre faculté joue un rôle clé dans la mission de l'école.

Elle transmet aux étudiants des savoirs solides en management, des compétences transversales et des qualités de savoir-être essentielles à leur future carrière.



L'entrepreneuriat au cœur des Programmes Bachelor

Notre incubateur

57%

des étudiants envisagent de créer ou reprendre une entreprise*

Face à un tel esprit entrepreneurial, Paris School of Business a décidé d'offrir à ses étudiants et alumni un dispositif complet d'accompagnement au sein de son incubateur de start-ups.

Il mobilise de nombreux experts dans les domaines du design, du web marketing, du développement web, du droit, du développement commercial, de la communication digitale et du financement afin d'accompagner au mieux nos étudiants-entrepreneurs.

- 01** Un espace de travail équipé et collectif favorisant les échanges avec les autres porteurs de projets.
- 02** Un coaching global et individuel à chaque étape du développement du projet de création d'entreprise : de sa formalisation à sa réalisation.
- 03** Un réseau d'experts diplômés mobilisé pour accompagner les créateurs à chaque étape de leur projet entrepreneurial.
- 04** Un cycle de temps forts autour d'événements, ateliers, tables rondes autour de la création d'entreprise et du business development.

Paris School of Business étant membre du Pépité HESAM, le Pôle Entrepreneuriat accompagne les étudiants-entrepreneurs de l'école dans les démarches d'obtention du SNEE (Statut National Étudiant Entrepreneur).

Se spécialiser

Au-delà des 2 premières années du programme Bachelor Management International, nous proposons à nos étudiants qui envisagent de créer leur entreprise de poursuivre avec la spécialisation : « Entrepreneuriat & Business Development ». Mécanismes de l'entrepreneuriat et de l'entreprise, outils spécifiques, techniques de management : les étudiants s'essayent à toutes les fonctions afin de vivre l'entreprise de l'intérieur, et d'en comprendre les défis.



« J'ai toujours eu cette envie de créer, d'innover. Devenir entrepreneur, c'était comme une évidence. Paris School of Business a été le tremplin dont j'avais besoin : outre les compétences solides que j'y ai acquises, j'ai appris à croire en mes idées et à oser prendre des risques. »

Mon conseil pour les étudiants ?

Restez curieux, apprenez en permanence et n'ayez pas peur de vous planter. Le meilleur moment pour lancer sa boîte c'est quand on est étudiant !

Je suis le fondateur de Boomrang Events. On organise des événements d'entreprise partout en France. J'ai obtenu mon diplôme en entrepreneuriat en 2017. »

— Alexis PRAT

*9^e édition du baromètre CIC - Moovjee « Les étudiants et l'entrepreneuriat en 2025 »

■ Le Label Star

Des actions à impact



Pourquoi le label Star ?

Le développement durable et la responsabilité sociétale des organisations occupent une place essentielle dans les choix professionnels des jeunes générations qui souhaitent que leur travail ait un impact positif sur l'environnement. Paris School of Business a choisi d'accompagner ses étudiants dans leur formation de futurs managers responsables en créant le label Star (Sustainability Track for Advanced Responsibility).

Son objectif : les inciter à se rapprocher d'entreprises et d'organisations plus inclusives et s'engageant à répondre aux enjeux environnementaux, sociaux et sociétaux.

En quoi consiste le label STAR ?

Créé en 2023, le label Star permet est un dispositif qui permet aux étudiants de s'engager dès leur arrivée dans l'école sur des actions de Développement Durable et sur la Responsabilité Sociétale des Organisations dans le cadre associatif, au niveau de leurs expériences professionnelles, de leurs échanges à l'international et au sein des cours enseignés sur le campus.

Ces engagements viennent compléter les cours obligatoires qui sont proposés dans leur cursus.

Une cérémonie de clôture est organisée en fin d'année pour remettre le label STAR et les récompenses aux étudiants. Le label pourra être utilisé ensuite sur le CV pour valoriser l'engagement auprès des recruteurs.



■ L'alternance à Paris School of Business

Avec une 3^e année en alternance pour plus de la moitié de nos spécialisations Bachelor, Paris School of Business est reconnue comme une des premières écoles de commerce française en matière d'alternance.

L'alternance facilite l'insertion professionnelle des étudiants et leur permet aussi de financer leur scolarité tout en percevant un salaire.

En bref

6

spécialisations en alternance sur 12 mois :
- 5 en Bachelor Management International
- 1 en Bachelor Tech for Management

1

contrat pour booster son avenir : l'apprentissage

Rythme :

3j/2j

en entreprise / à l'école*

En 2025,

1900

étudiants en alternance

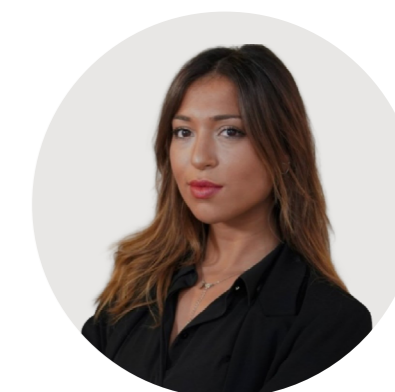
*Certaines spécialisations peuvent être sur un rythme différent

« Reconnue comme la formation la plus professionnalisante, l'alternance est aujourd'hui considérée comme une voie royale vers l'emploi. »

C'est une occasion unique de développer pendant ses études des compétences en hard et soft skills, de tisser un premier réseau professionnel et de séduire les recruteurs.

À Paris School of Business, nous avons à cœur d'accompagner nos étudiants vers l'employabilité en leur proposant des offres d'alternance au plus près de leurs ambitions professionnelles. »

— Camilia MALÈGE
Responsable Alternance



■ Un accompagnement personnalisé vers l'employabilité

De la recherche de stages ou d'alternances jusqu'à leurs contractualisation, le service Carrières accompagne les étudiants dans la concrétisation de leurs projets. Des conseillers accompagnent et valident la rédaction du CV et les démarches pour trouver une entreprise d'accueil.

Des jobdatings virtuels et présentiels sont organisés tout au long de l'année pour permettre aux étudiants de rencontrer nos entreprises partenaires.

Le Service Carrières et Alternance partagent quotidiennement via le Career Center de l'Ecole des offres d'alternance des entreprises partenaires.

Des webinaires et coaching collectifs et individuels sont également proposés régulièrement pour :

- 01 Booster la recherche d'entreprises en stage et alternance.
- 02 Optimiser votre personal branding (LinkedIn, profils jobboard, réseautage...).

Les entreprises font confiance à nos étudiants

Google	Microsoft	THALES	L'ORÉAL
Apple	LVMH	CAISSE D'ÉPARGNE	dba
CISION	SIJO	index	Size Up consulting
domino rh Richesses Humaines	ALTER	LCL	Doctolib
mc2i	FoxRH RECRUTEMENT DE TALENTS RH	CGI	primexis
PH	RRG Renault Group	groupe bertrand	BNP PARIBAS Le banque d'un monde qui change
DEMATHIEU BARD BRICOLIER	CONVERTEO	BRED BANQUE POPULAIRE	LI&DE
reezocar	dentsu	groupe pomona	COCEF
bpifrance	forvs mazars	PLATEAU DANBOM	Grant Thornton
BDO	AFD	believe.	EY
pwc	KEYNOVE	AR	NICOLAS
Matera	extia	PROMOGIM LA VIEUX CÔTE DE NORMANDIE	Casino LE MONDE DE LA DIVERTISSEMENT
Panorabanques.com Le comparateur de banques	glady	Michael Page	Alfi
		Click&Boat	



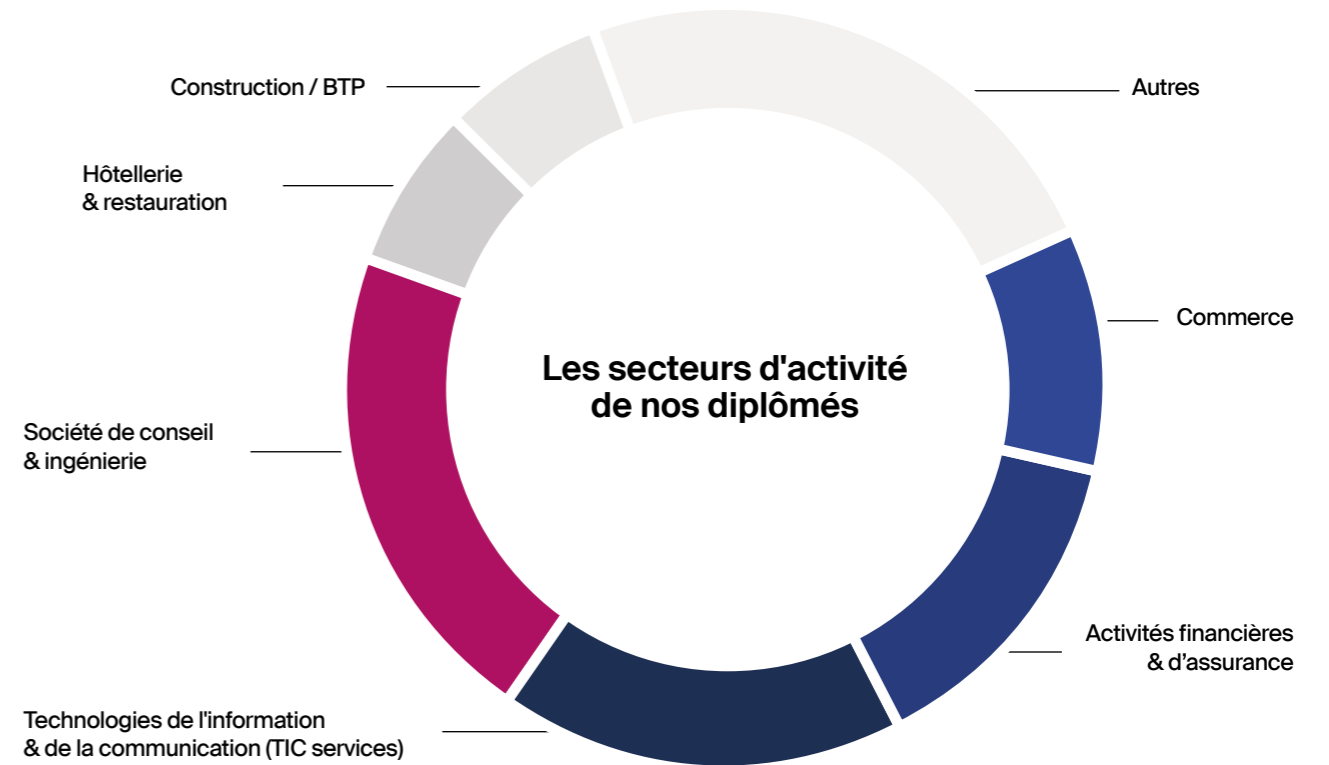
« Le service Carrières accompagne les étudiants dans la définition et la mise en œuvre de leur projet professionnel tout au long de leur parcours à Paris School of Business.

Notre activité au quotidien est d'aider nos étudiants à mieux se connaître et à valoriser leurs talents ainsi que de créer des mises en relation avec nos entreprises partenaires en France et à l'international pour des stages, pour l'alternance et l'emploi.»

– Elisa SPECIALE
Directrice du Service Carrières

■ L'insertion professionnelle

Les stages, l'expérience à l'international, l'alternance, les cours et l'hybridation des compétences pour construire un projet professionnel personnalisé.



Top 10 des employeurs qui recrutent le plus nos étudiants :

- Orange
- Groupe BPCE
- KPMG
- LCL
- Crédit Agricole
- PwC
- EY
- CGI
- Chanel
- Bouygues

Paris School of Business Alumni

La force du réseau de diplômés



Parce que le lien avec Paris School of Business ne s'arrête pas à la remise des diplômes, l'Association des Alumni entretient une relation durable avec ses membres tout au long de leur parcours professionnel. Elle anime un réseau solide de diplômés à travers le monde, favorise les échanges, encourage le mentorat intergénérationnel et soutient le développement de chaque

carrière. Par ses actions, elle contribue activement au rayonnement de l'école et de sa communauté.

Que ce soit au travers des événements de networking, des conférences ou même des événements sportifs, nous favorisons les rencontres, du cadre le plus formel au plus convivial.

Quelques chiffres

+ 20 000

diplômés

30%

des diplômés trouvent un emploi grâce au réseau de l'école

100

offres d'emploi diffusées par mois

50

clubs thématiques, régionaux & internationaux

L'accélérateur de Carrière de Paris School of Business

Un dispositif unique de mise en relation entre alumni et étudiants, au service des projets professionnels.

L'accélérateur de Carrière permet aux étudiants de bénéficier de l'expérience et du réseau des alumni pour faire mûrir leur projet professionnel, affiner leurs choix d'orientation ou explorer de nouvelles opportunités.

En fonction de leurs objectifs, ils sont mis en relation avec un ou plusieurs alumni aux profils ciblés, pour des échanges personnalisés.

Ce dispositif est également une opportunité pour les alumni de renforcer leur réseau, d'identifier de futurs talents et de créer de nouvelles synergies professionnelles.

« Souvent, au détour de leur cheminement académique, de nombreux étudiants se retrouvent à repenser leur orientation, regrettant le manque de clarté dans leurs aspirations. Ils auraient souhaité être guidés vers une vision plus nette de leur trajectoire future. Conscient de cette réalité, et après des échanges fructueux avec l'administration de l'école, il m'est apparu comme une évidence la pertinence d'exploiter notre vaste réseau d'anciens élèves au bénéfice de nos jeunes talents, tout en cultivant un sentiment fort d'appartenance à notre école parmi les anciens qui participeraient à cette initiative enrichissante. »

— **Youssef EL ABDI**, Alumni & co-créateur de l'Accélérateur de Carrière



La vie associative

- **Entrepreneuriat,**
- **Humanitaire,** ➤ **BDE,**
- **International,** ➤ **Voyages,**
- **Networking,** ➤ **Jeux,**
- **Cinéma & Photographie,**
- **Cuisine**



La vie associative est au cœur de l'expérience étudiante sur le campus. Elle offre aux étudiants l'opportunité de s'engager, de tisser des liens forts et de concrétiser des projets ambitieux. Véritable tremplin pour développer des compétences en savoir-faire et en savoir-être, elle constitue un atout différenciant dans la recherche de stages, d'alternance ou d'emploi.

Les associations représentent un terrain d'expérimentation unique, où les étudiants apprennent à travailler en équipe, à gérer un budget et à piloter des initiatives en lien avec leurs passions.



Les Maraudes de GduCoeur

Association emblématique de l'école, GduCoeur organise chaque année plusieurs maraudes en soutien aux personnes sans abri. Les étudiants préparent des paniers repas accompagnés de produits d'hygiène, distribués les jeudis soirs sur la place de la République à Paris.

Au-delà de l'engagement humain, cette initiative permet aux étudiants de développer des compétences concrètes : organiser des événements pour collecter des fonds, gérer un budget, élaborer un planning et communiquer efficacement autour de leurs actions.

Forte de son impact, l'initiative a même été reproduite à l'international par des étudiants en mobilité, témoignant

de leur esprit solidaire, de leur ouverture au monde et de leur volonté de contribuer à une société plus juste.

La soirée d'intégration

Organisée par le Bureau des Étèves, la soirée d'intégration a réuni plus de 1 600 étudiants dans un club parisien emblématique. Cet événement d'envergure a permis aux étudiants de mobiliser de nombreuses compétences acquises en cours : négociation avec les prestataires, gestion budgétaire, planification logistique, communication événementielle et coordination d'équipes. Une expérience concrète, à la fois festive et formatrice, qui illustre parfaitement l'apprentissage par l'action.

Le campus de Paris School of Business

9000m² d'espaces spécifiquement dédiés à ses étudiants

- Un accueil étudiants
- 43 salles de cours
- Un amphithéâtre de 190 places
- 2 salles informatique
- Un corner associations

Un jardin paysagé de 700m² qui dessert les principaux lieux de vie du campus

- 2 cafés/co-working
- Des ateliers : Fab Lab (prototypage lourd, cabine peinture, découpe laser...); Maker Lab (impression 3D, électronique...); Atelier de reprographie, maquettage, façonnage; Studios image photo/vidéo et studio son et Podcast; Salle de dessin
- Une bibliothèque classée monument historique, comprenant 40 000 ouvrages disponibles à terme

Un lieu intégralement conçu autour de l'étudiant

- En s'appuyant sur des méthodologies issues du design thinking, le Delta a été pensé comme un lieu d'apprentissage et de vie, jusque dans les moindres détails, pour répondre à tous les besoins de nos étudiants.



Le Delta, un campus unique en plein cœur du 5^e arrondissement de Paris

Construit entre 1883 et 1934, le bâtiment de la rue Claude Bernard, qui accueillait autrefois l'école d'ingénieur AgroParisTech, a été entièrement repensé pour répondre aux enjeux pédagogiques et environnementaux d'aujourd'hui. Dans le respect de son histoire et des normes écologiques les plus avancées, Le Delta devient un espace d'apprentissage et de vie moderne, tout en préservant le cachet de son patrimoine architectural.

Un campus unique en Europe qui regroupe les écoles les plus prestigieuses dans leur domaine pour créer des ponts entre les disciplines et les cultures.

Réunir près de 4000 étudiants en un même lieu autour d'écoles aux expertises complémentaires – le management (Paris School of Business), la direction artistique et l'architecture d'intérieur (Penninghen), les métiers de la culture et du marché de l'art (IESA A&C), le cinéma d'animation (Atelier de Sèvres), les arts dramatiques (Cours Florent), le digital (Web School

Factory) et l'éducation (Copernia) – constitue une opportunité unique de favoriser la transdisciplinarité.

Ce campus partagé permet aux étudiants de se rencontrer, de collaborer et de co-crée autour de projets communs. Ils accèdent également à des formations hybrides entre les écoles, développant ainsi leur capacité à penser et agir à la croisée des disciplines – un atout majeur pour se distinguer sur le marché du travail.

Avec ce nouveau campus, Paris School of Business concrétise sa vision 2030 : devenir l'école de management de référence, formant des leaders mondiaux capables de transformer la complexité en opportunités. En s'appuyant sur l'interdisciplinarité des compétences et les expériences multiculturelles, Paris School of Business prépare ses étudiants à innover pour un avenir durable, en répondant aux enjeux sociétaux et économiques de demain.



Admissions

Admissions en 1^{re} année

Nos Bachelors sont accessibles aux étudiants en classe de terminale, titulaires du baccalauréat ou d'un diplôme étranger équivalent.

Candidats titulaires d'un bac français

BACHELOR PARCOURS FR
Diplôme requis:
Baccalauréat.

BACHELOR PARCOURS EN
Diplôme requis:
Baccalauréat
Niveau d'anglais requis:
IELTS 5.5/TOEFL 70.

Sélection via Parcoursup



Les candidats doivent suivre la procédure en fonction du calendrier Parcoursup.

01 Sélection du Bachelor Management International et/ou du Bachelor Tech for Management de Paris School of Business (parcours français et/ou anglais).

02 Note de dossier (éléments fournis sur Parcoursup).
03 Épreuve orale sur le campus de Paris School of Business ou en distanciel pour les candidats hors de France métropolitaine.

Rentrée décalée*

Paris School of Business offre la possibilité aux étudiants titulaires du baccalauréat d'intégrer la 1^{re} année du programme Bachelor en janvier.

Date de rentrée
05 janvier 2026

Ouverture des candidatures
octobre 2025

Conditions d'admission
Être titulaire du baccalauréat (ou équivalent) et ne pas avoir candidaté au Programme Bachelor sur Parcoursup.

* La rentrée décalée de janvier est disponible uniquement pour le programme Bachelor Management International.



CONTACT

Fanta Baya
Chargée des Programmes Bachelor
admission@psbedu.paris
+33 (0)1 59 16 91 16

Candidats titulaires d'un bac international

BACHELOR PARCOURS FR
Diplôme requis:
Baccalauréat international (ex: A-Levels, HSD, IB etc).

Niveau de français requis: TCF ou DELF/DALF avec un niveau B2 si le français n'est pas la langue dans laquelle l'étudiant a fait sa scolarité.

Pour les lycéens de terminale en cours d'obtention d'un baccalauréat international ou les étudiants titulaires d'un baccalauréat international, l'admission en 1^{re} année se fait par le biais d'un concours interne sur dossier, suivi d'un test d'anglais et d'une épreuve orale d'admission.

01 Étude approfondie du dossier académique.
02 Test d'anglais. Test officiel à fournir pour le parcours en anglais.

BACHELOR PARCOURS EN
Diplôme requis:
Baccalauréat international (ex: A-Levels, HSD, IB etc).

Niveau d'anglais requis: IELTS 5.5/TOEFL 70 si l'anglais n'est pas la langue dans laquelle l'étudiant a fait sa scolarité.

03 Entretien individuel de motivation sur le campus ou en distanciel.

Admissions en 2^e année

L'étudiant devra avoir validé ou être en cours de validation d'une année d'étude supérieure équivalent à 60 ECTS.

Admissions en 3^e année

L'étudiant devra avoir validé ou être en cours de validation de deux années d'études supérieures équivalent à 120 ECTS.

→ Les admissions parallèles en 2e et 3e années sont disponibles uniquement pour le Bachelor Management International.

Procédure d'admission

- 01** Étude approfondie du dossier académique.
02 Test d'anglais: IELTS 5.5 ou TOEFL 70. À fournir pour le parcours en anglais.
03 Entretien individuel de motivation sur le campus ou en distanciel.

Sessions d'admission 2026

Session 1 – Janvier 2026

Date limite de candidature: 12/01
Entretien de motivation: du 22/01 au 24/01

Session 2 – Février 2026

Date limite de candidature: 09/02
Entretien de motivation: du 19/02 au 21/02

Session 3 – Mars 2026

Date limite de candidature: 09/03
Entretien de motivation: du 19/03 au 21/03

Session 4 – Avril 2026

Date limite de candidature: 30/03
Entretien de motivation: du 09/04 au 11/04

Session 5 – Mai 2026

Date limite de candidature: 18/05
Entretien de motivation: le 28/05 au 30/05

Session 6 – Juin 2026

Date limite de candidature: 15/06
Entretien de motivation: du 25/06 au 27/06

Session 7 – Août 2026

Date limite de candidature: 17/08
Entretien de motivation: du 25/08 au 27/08



Envie de nous rencontrer?
Flashez ce code pour découvrir les dates de nos prochains événements!

Financement

Un accord entre Paris School of Business et les banques LCL et la Caisse d'Épargne facilite l'accès à des prêts sans caution. Ces banques accordent des taux préférentiels aux étudiants des grandes écoles, bénéficiant d'un garant.

Le prêt étudiant garanti par l'État

Le prêt étudiant est ouvert à l'ensemble des étudiants sans conditions de ressources et sans caution parentale ou d'un tiers avec la possibilité de rembourser l'emprunt de manière différée.

Les bourses

Les étudiants peuvent avoir accès à différents types de bourses comme la bourse d'État du Crous, la bourse sociale de Paris School of Business

et la bourse au mérite de Paris School of Business.

Dans le cadre de leur mobilité à l'international, les étudiants peuvent aussi bénéficier de la bourse Erasmus+.

Enfin, les étudiants peuvent bénéficier d'aides financières de la part de la région, du département ou de la commune dans laquelle ils résident.

Les frais de scolarité

Bachelor Management International : 10 700€ par an
Bachelor Tech for Management : 11 400€ par an



Les brochures de Paris
School of Business sont
produites dans les presses
de RGI Imprimeur, à St
Thibault des Vignes – 77.



Typographie
Suisse
par Ian Party
(Swiss Typefaces)

Impression
RGI, février 2026

Site web
www.psbedu.paris

Edition 2026
© Paris School of Business



Paris School of Business



 **parcoursup**
Entrée dans l'enseignement supérieur

**Conférence
des Grandes Écoles**

**Accréditations
EQUIS - AACSB - AMBA**



Paris School of Business
16 rue Claude Bernard
75005 – Paris
+33 (0)1 59 16 91 16
www.psb.edu.paris

Établissement
d'enseignement supérieur
technique privé reconnu
par l'État.
Membre d'ESGCV.

Bachelor Management International

Post-Bac
Bac +3, visé par l'État
Grade de Licence

Bachelor Tech for Management

Post-Bac
Bac +3, visé par l'État



SAS au capital de 13.267.469 euros,
Siège social:
35 avenue Philippe Auguste
75011 – Paris,
752 535 476 RCS Paris.