

F.X.S. SAUERBURGER

**TECHNIQUES INNOVANTES
DU SUD DE L'ALLEMAGNE**

○ INNOVATION

○ TRADITION

○ PASSION

○ MADE IN GERMANY



CONDOR 5000 / 6200 / 7300

- Broyeur professionnel pour l'entretien des friches, jachères, pâtures et le broyage des résidus de culture
- Broyeur pour l'entretien des installations militaires et aéroports

CONDOR 5000 / 6200

- Transmission de grande puissance
- Grande capacité
- Polyvalent
- Robuste

Verrouillage au transport (de série)

Verrouillage automatique au repliage et déverrouillage hydraulique.

Double rideau de chaîne (de série)

Double rideau de chaîne, à l'avant et à l'arrière.

Orientation de la flèche (de série)

La flèche peut se monter au dessus ou en dessous du cardan. Elle est complètement réversible.

Choix de l'attelage (de série / en option)

Choix entre anneaux de 40 ou 50 mm, ou calotte K80, montés sur un étrier orientable dans toutes les positions.

Cardan grande puissance (de série)

Cardan Walterscheid grand angle avec roue libre, avec profil en étoile.

Béquilles robustes (de série)

Deux béquilles robustes, montées sur tubes carrés directement sur le châssis, à gauche et à droite.

Châssis lisse (de série)

Châssis parfaitement lisse, y compris au niveau des charnières, pour une évacuation facile des débris.

EQUIPEMENT DE SERIE

Système de coupe à 2, 4 ou 6 lames · pour tracteurs jusqu'à 300 ch · châssis sans obstacle pour une évacuation facile des débris · configuration très robuste · hauteur libre sous châssis de 33 cm pour une capacité de broyage accrue · transmission pour grandes puissances · cardan avec roue libre et grand angle 26514 inclus · cardans secondaires avec sécurité à friction · verrouillage hydraulique au transport · choix de la configuration d'attelage: timon au-dessus ou en-dessous du cardan · suspension au transport par boule d'azote sur CONDOR 6200 · 4 roues 10.0/75-15.3 sur CONDOR 5000 et 6 roues 10.0/75-15.3 sur CONDOR 6200, dont 4 sur le châssis central · éclairage de route et panneaux

Amortissement au transport (en option / de série)

Amortissement des oscillations au transport, par boule d'azote. En option sur le CONDOR 5000 - de série sur le CONDOR 6200.

Réglage de l'assiette (de série)

Système génial pour un réglage aisé de l'assiette, pour un meilleur contrôle de la distribution ou du broyage.

Roues et pneumatiques (de série / en option)

Choix de pneumatiques et choix du nombre de roues sur CONDOR 5000 : 4, 6 ou 8. Choix de pneumatiques et choix du nombre de roues sur CONDOR 6200 : 6 ou 8.

Relevage en fourrière (de série)

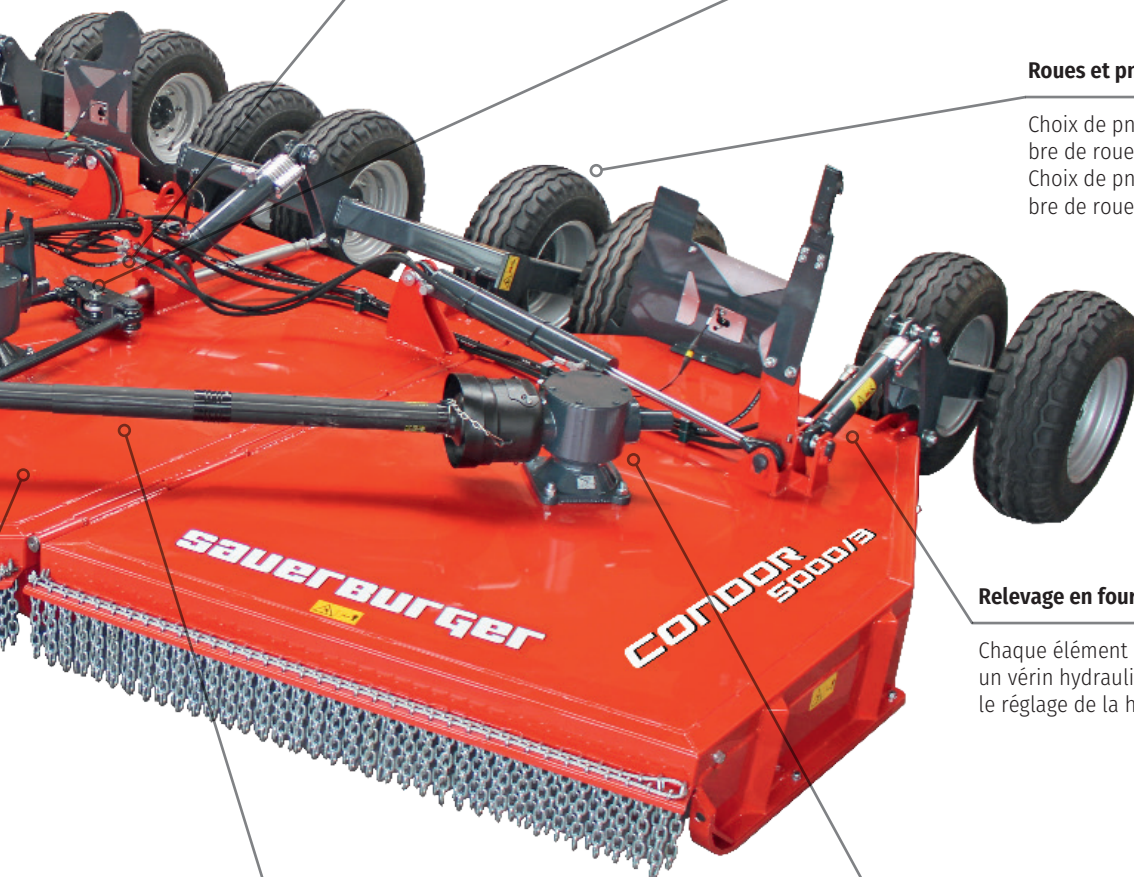
Chaque élément est relié au train de roues par un vérin hydraulique, avec un jeu de cales pour le réglage de la hauteur de coupe.

Boîtiers très haute performance (de série)

Boîtiers de grande capacité, pour une durabilité accrue et un meilleur contrôle de la température d'huile.

Sécurités à friction (de série)

Cardans secondaires (3) avec sécurités à 2 disques de friction.



EQUIPEMENT OPTIONNEL

Attelage avec anneau tournant 40 ou 50 mm, ou calotte K80 · suspension au transport par boule d'azote sur CONDOR 5000 · version 6 ou 8 roues sur CONDOR 5000 · version 8 roues sur CONDOR 6200 · système de coupe à 4 couteaux par rotor et un contre-couteau fixe · système de coupe à 6 couteaux par rotor · essieux de type boggie

CONDOR 7300

- Transmission de grande puissance
- Grande capacité
- Polyvalent
- Robuste

Verrouillage au transport (de série)

Verrouillage automatique au repliage et déverrouillage hydraulique.

Châssis lisse (de série)

Châssis parfaitement lisse, y compris au niveau des charnières, pour une évacuation facile des débris.

Orientation de la flèche (de série)

La flèche peut se monter au dessus ou en dessous du cardan. Elle est complètement réversible.

Choix de l'attelage (de série / en option)

Choix entre anneaux de 40 ou 50 mm, ou calotte K80, montés sur un étrier orientable dans toutes les positions.

Cardan grande puissance (de série)

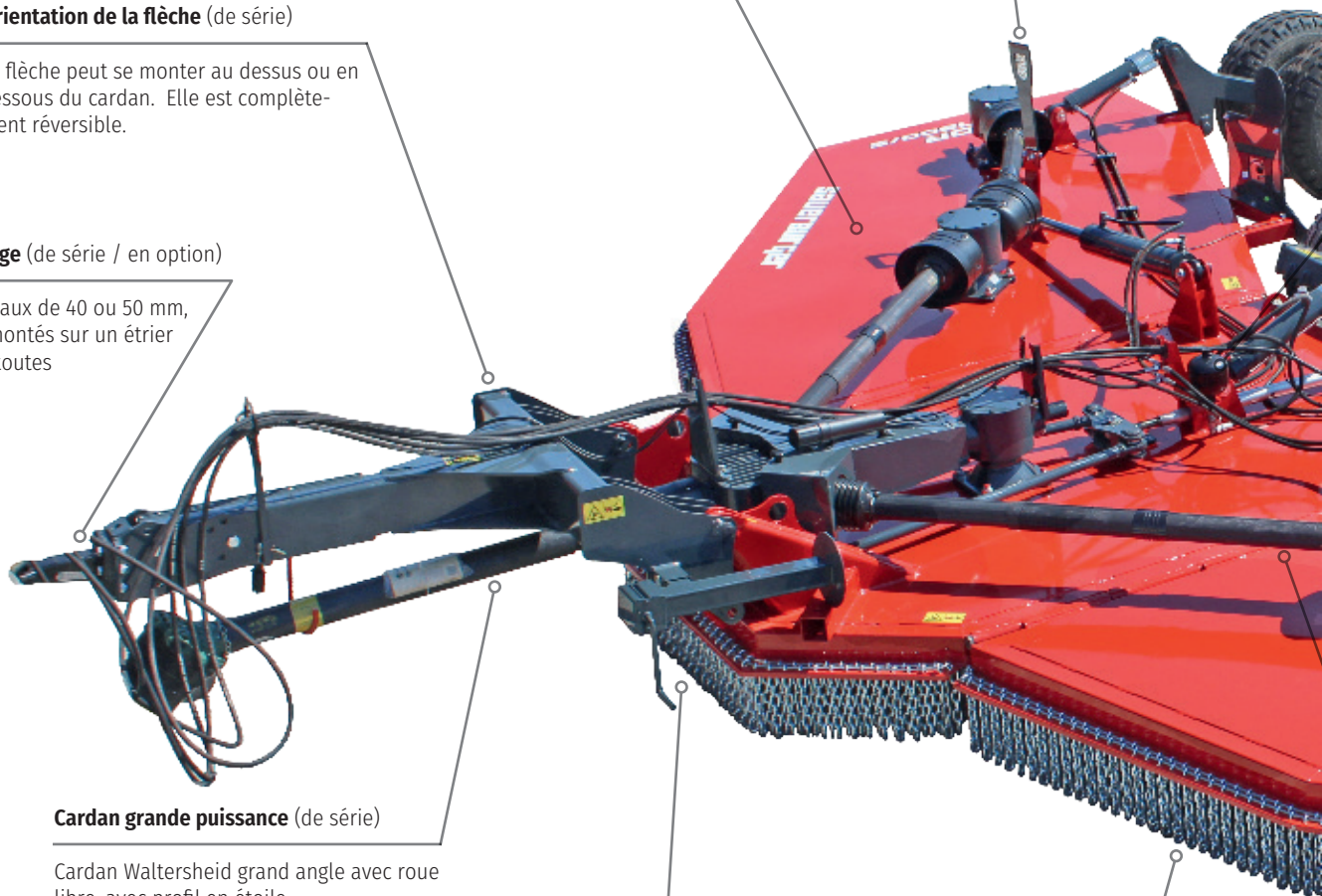
Cardan Waltersheid grand angle avec roue libre, avec profil en étoile.

Béquilles robustes (de série)

Deux béquilles robustes, montées sur tubes carrés directement sur le châssis, à gauche et à droite.

Double rideau de chaîne (de série)

Double rideau de chaîne, à l'avant et à l'arrière.



EQUIPEMENT DE SERIE

Système de coupe à 2, 4 ou 6 lames · pour tracteurs jusqu'à 300 ch · châssis sans obstacle pour une évacuation facile des débris · configuration lourde · hauteur libre sous châssis de 33 cm pour une capacité de broyage accrue · transmission pour grandes puissances · cardan avec roue libre et grand angle 26514 inclus · cardans secondaires avec sécurité à friction · verrouillage hydraulique au transport · choix de la configuration d'attelage: timon au-dessus ou en-dessous du cardan · suspension par boule d'azote pour les déplacements · roues jumelées (8 roues) · éclairage de route et panneaux

Amortissement au transport (en option / de série)

Amortissement des oscillations au transport, par boule d'azote.

Réglage de l'assiette (de série)

Système génial pour un réglage aisé de l'assiette, pour un meilleur contrôle de la distribution ou du broyage.

Roues et pneumatiques (de série / en option)

Le CONDOR 7300 est équipé de 8 roues de série.

Relevage en fourrière (de série)

Chaque élément est relié au train de roues par un vérin hydraulique, avec un jeu de cales pour le réglage de la hauteur de coupe.

Sécurités à friction (de série)

Cardans secondaires (3) avec sécurités à 2 disques de friction.

Boîtiers très haute performance (de série)

Boîtiers de grande capacité, pour une durabilité accrue et un meilleur contrôle de la température d'huile.

EQUIPEMENT OPTIONNEL

Attelage avec anneau tournant 40 ou 50 mm, ou calotte K80 ·· système de coupe à 4 couteaux par rotor et un contre-couteau fixe ·· système de coupe à 6 couteaux par rotor ·· essieux de type boggie

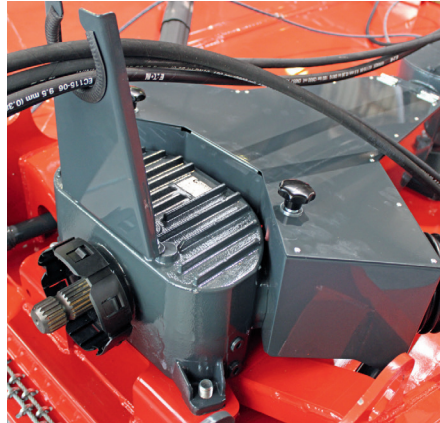
CARACTERISTIQUES

PUISSANCE

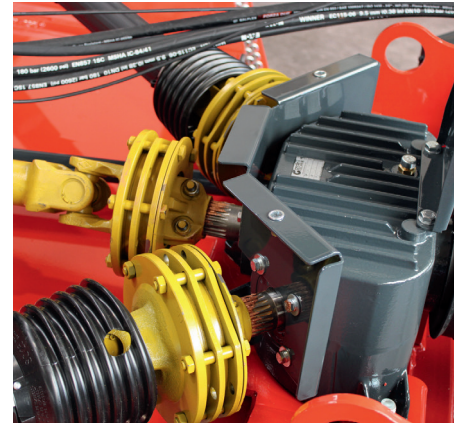
La puissance transmise aux rotors est un élément essentiel de la performance broyeur à axe vertical. Le dimensionnement généreux des arbres, des pignons et des roulements confère à la transmission une durée de vie extrêmement longue. De plus, les boîtiers disposent d'un très grand volume d'huile, ce qui permet de maintenir la température du boîtier à un niveau bas.



Boîtier de rotor - puissance admissible de 180 ch - contenance d'huile: 3,5 litres



Boîtier diviseur - puissance admissible de 290 ch - contenance d'huile: 3,8 litres



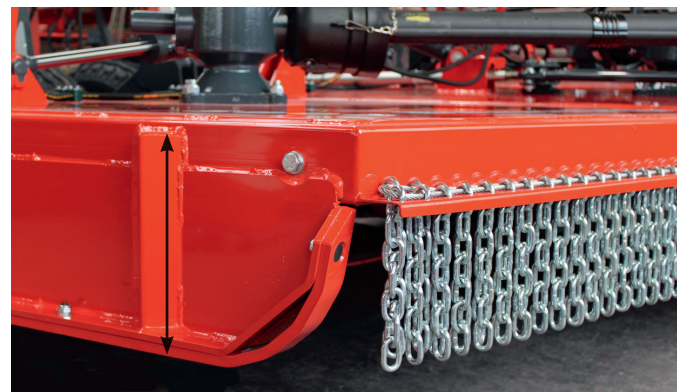
Sécurité à friction, avec 2 disques sur chaque cardan secondaire

PERFORMANCE / SECURITE

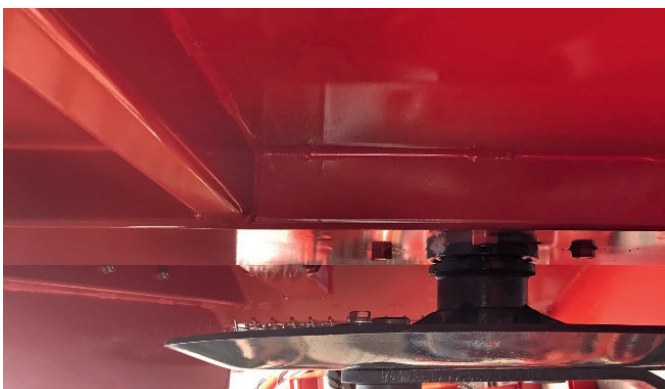
Les facteurs principaux de performance d'un broyeur sont : un rendement élevé, une utilisation simple et un entretien réduit. Nous avons mis à profit notre vaste expérience et nos connaissances dans le domaine du broyage pour créer cette nouvelle génération de CONDOR.



Châssis supérieur complètement lisse pour une évacuation facile des débris. Double rangée de chaînes de série, à l'avant et à l'arrière.



Très grande hauteur sous le châssis (33 cm), soit une des plus grandes capacités de chantier sur le marché européen.



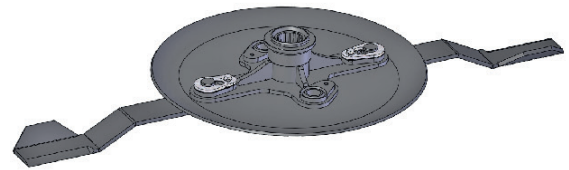
Grand dégagement et construction tubulaire apparente sous un châssis pour une meilleure performance du système de broyage.



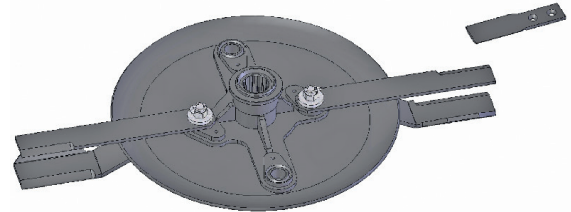
Plusieurs options pneumatiques possibles, pour des travaux efficaces dans toutes les situations : BKT AW702 (10PR) ou MP567 (18PR)

SYSTEMES DE COUPE

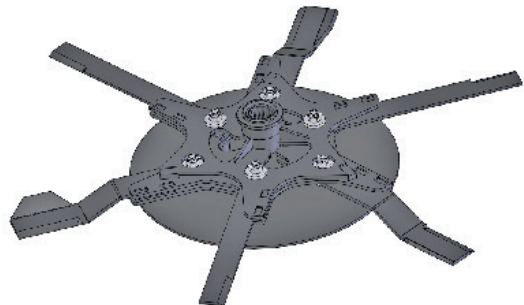
Configuration de série: deux lames soufflantes sur un disque. Convient à tous les types de coupe et de broyage.



Configuration Shredding Kit: deux lames soufflantes en dessous, deux lames droites au dessus et un contre-couteau fixe à chaque rotor. Convient pour le broyage fin des résidus de culture et les très grands volumes de matières sèches. Requiert plus de puissance que la configuration de série.

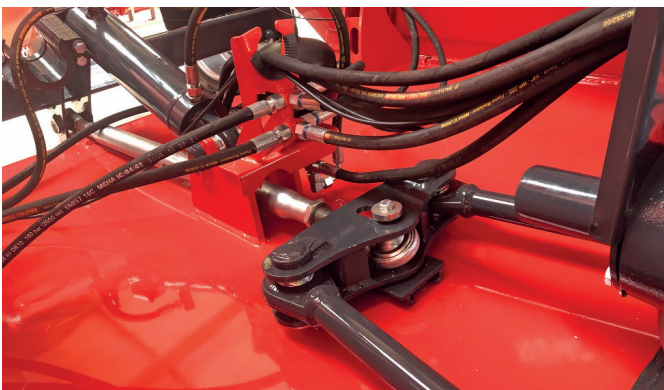


Configuration à six lames: trois lames soufflantes en dessous et trois lames droites au dessus. Convient pour un broyage très fin. Requiert plus de puissance que les deux autres configurations.



REGLAGES

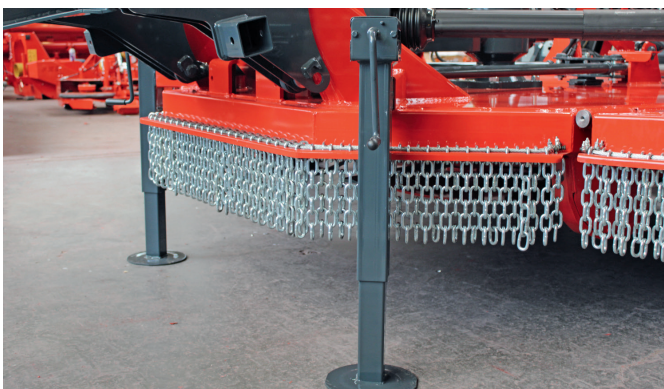
Les réglages sur le CONDOR sont extrêmement simples. Tout a été pensé pour les collectivités (CUMA) et le passage facile d'un utilisateur à un autre. Aussi, les réglages en cours de travail sont très simples.



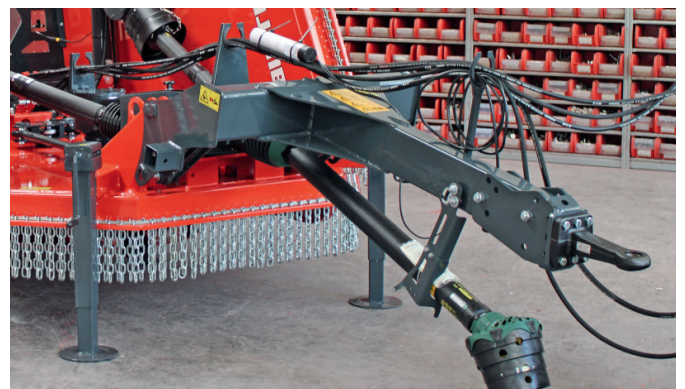
Réglage de l'assiette par un système de tirants reliant le train roulant et la flèche. Le système est identique à celui d'un troisième point.



Réglage de la hauteur de coupe sur chaque vérin, à l'aide de cales d'épaisseur: un vérin sur le châssis central et un vérin pour chaque aile.



Deux béquilles robustes, une de chaque côté, directement montées sur le châssis et remises sur les côtés de la flèche au transport et au travail.



La flèche peut être montée au dessus ou en dessous du cardan, en fonction du choix de l'utilisateur.

CONDOR 5000 / 6200 / 7300

sauerburger



CONDOR 5000 en position de transport, avec 8 roues et système de coupe à 6 lames par rotor.



CONDOR 7300 en position de transport, avec 8 roues de série et système de coupe à 6 lames par rotor.

CARACTERISTIQUES TECHNIQUES

	CONDOR 5000	CONDOR 6200	CONDOR 7300
N° Ref	7146K	7146L	7146N
Attelage	version traînée, flèche multi-position, choix entre anneau 40 ou 50 mm, ou calotte K80	version traînée, flèche multi-position, choix entre anneau 40 ou 50 mm, ou calotte K80	version traînée, flèche multi-position, choix entre anneau 40 ou 50 mm, ou calotte K80
Largeur de travail (m)	5,00	6,20	7,30
Largeur au transport (m)	2,95	2,95	2,74
(dé-) Verrouillage hydraulique	de série	de série	de série
Nb de roues (de série / option)	4 / 6 / 8	6 / 8	8
Pneumatiques (de série / option)	BKT 10.0/75-15.3 (AW702 10 PR / MP567 18 PR)	BKT 10.0/75-15.3 (AW702 10 PR / MP567 18 PR)	BKT 10.0/75-15.3 (AW702 10 PR / MP567 18 PR)
Puissance boîtier d'entrée	290 ch	290 ch	290 ch
Puissance boîtiers rotor	180 ch	180 ch	180 ch
Capacité boîtier d'entrée (huile)	3,8 litres	3,8 litres	3,8 litres
Capacité boîtiers de rotor (huile)	3,5 litres	3,5 litres	3,5 litres
Prise de force (tr/min)	1.000	1.000	1.000
Protection de la transmission	2 disques de friction sur chaque cardan secondaire	2 disques de friction sur chaque cardan secondaire	2 disques de friction sur chaque cardan secondaire
Hauteur libre sous châssis	33 cm	33 cm	33 cm
Châssis supérieur (épaisseur)	5 mm	5 mm	5 mm
Châssis latéral (épaisseur)	5 mm	5 mm	5 mm
Hauteurs de coupe	30 - 360 mm	30 - 360 mm	30 - 360 mm
Vitesse linéaire des lames	90 m/s	90 m/s	90 m/s
Protections contre les projections	Double rideau de chaînes avant et arrière	Double rideau de chaînes avant et arrière	Double rideau de chaînes avant et arrière
Angles de travail en toute sécurité	+30° / -14°	+30° / -14°	+30° / -14°
Poids (approx. kg)	à partir de 2.550	à partir de 3.300	à partir de 3.512

sauerburger

TRAKTOREN UND GERÄTEBAU GMBH

Im Bürgerstock 3 | D-79241 Wasenweiler
Tel. +49 (0)7668 9032-0 | info@sauerburger.de | www.sauerburger.de

Alle Angaben und Abbildungen sind annähernd und unverbindlich. Konstruktionsänderungen behalten wir uns jederzeit vor.

Beratung, Verkauf und Service: