

BETTER 175





INNOVATION

CONFORT DE TRAVAIL

Ecran multi-fonction

Nouveaux équipements pour améliorer le confort de travail (accoudeur et écran multi-fonction) permettant à l'opérateur d'être plus efficace.



Design ergonomique

Le BETTER est équipé aussi de série, de la climatisation, d'un siège suspendu grand confort. Il possède également une très bonne visibilité à 360°



Joystick

Le BETTER est équipé d'un joystick qui gère l'avancement et les fonctions hydrauliques électro-proportionnelles. Il gère aussi l'avancement avec 3 gammes mécaniques avec chacune une plage de 0 à 40 km/h.



CONFORT DE TRAVAIL

Poste de conduite réversible (IR)

Un seul levier vous permet la rotation à 180° du poste de pilotage et de ses commandes avec simplicité et rapidité.



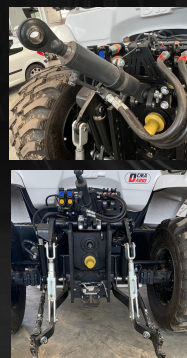
A CHAQUE SAISON SON UTILISATION



Par sa conception, sa puissance, sa maniabilité et sa souplesse d'utilisation, le BETTER est un porte-outils, ainsi qu'un tracteur de pente.

Il va être utilisé durant les 4 saisons. Il va remplacer avantageusement plusieurs tracteurs spécifiques, dont ceux de montagnes.

Le BETTER excelle à chaque saison grâce à sa puissance, son poids et sa compacité.

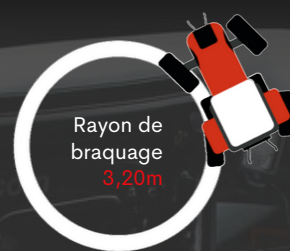


MANIABILITE EXTREME

Direction avec essieux indépendants:

- Uniquement deux roues directrices avant
- Uniquement deux roues directrices arrière
- Les quatre roues directrices
- "Crabe" combinaison de roues directrices AV et AR

Son rayon de braquage de 3,2m et ses 4 roues directionnels donne au BETTER une maniabilité exceptionnelle.



"Crabe"



2 roues arrières



2 roues avant



4 roues

Châssis structuré

Châssis en acier offrant résistance et élasticité élevées tout en gardant un poids réduit. L'essieu avant fixe et l'essieu arrière étant sur pivot permet un croisement des deux. Le relevage étant relié à l'essieu arrière garantie une adhérence parfaite des outils au sol.



Motorisation

Le BETTER est équipé d'un moteur FPT de 170 chevaux, aux normes d'émissions **Phase 5**. Ce moteur est équipé de carters spécifiques permettant d'aller en fortes pentes **sans déjauger**.



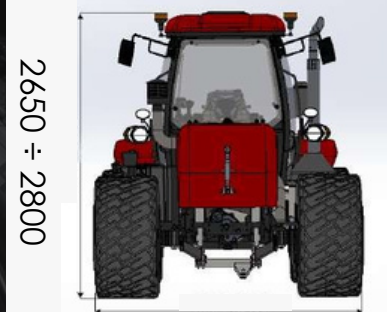
CARACTERISTIQUE TECHNIQUES

Moteur	IVECO FTP N 45 Stage V - 4500 cm ³ - 170 CV (125kW) à 2200 t/mn
Nombre	4 cylindres
Couple et tours max	710 nm à 1500 t/mn - 2375 t/mn max (524 foot pounds at 2200 rpm)
Poids	4500 kg (9920 pounds)
Refroidissement	Eau
Transmission	Transmission hydrostatique avec pompe à débit variable
Système hydraulique	80 l/min
Boîte de vitesse	Mécanique 3 vitesses avec transmission hydrostatique à cylindrée variable continue à commande électronique
Prise de force	Mécanique, de série arrière - 2 vitesses (540 - 1000 t/mn) avec embrayage multidisque à bain d'huile
Crochet d'attelage	Category "C" et "D2"
Système de relevage	Type 3 points hydraulique, catégorie "2"
Arrière	Levage point mort position d'attente par commande électro-hydraulique situé sur levier d'avancement
Force de levage arrière	4500 kg (9920 lbs)
Avant	Levage-point mort-position d'attente
Force de levage avant	3000 kg (6614 lbs)
Freins	Bain d'huile sur les deux essieux
Frein à main	Type négatif à bain d'huile
Bloquage différentiel	100% sur les essieux
Direction	Hydraulique
Combinaisons motricité	1/ roues avant seules - 2/ roues arrières seules - 3/quatre roues
Position de conduite	Réversible avec plateforme de rotation à 180°

Taille en MM



1010 2500 900



2650 ÷ 2800

2200 ÷ 2550

CONTACT



75 RD 820, 31790
Saint-Jory, France



Cell : +33 5 34 27 38 27



Mail : contact@dcmadario.com



web : www.dcmadario.com



[@dcma.dario.pro](https://www.instagram.com/dcma.dario.pro)



[DCMA Dario Pro](https://www.facebook.com/DCMA.Dario.Pro)



[DCMA Dario](https://www.youtube.com/DCMA.Dario)

DCMA DARIO - 2024- Tous droit réservés. Photos, caractéristiques techniques et de construction sont sujet à modification sans préavis.

