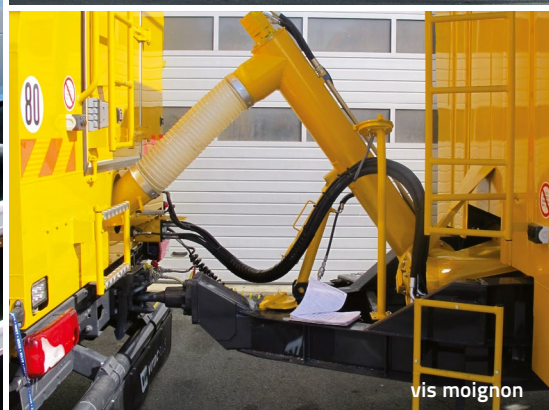


# Nos carrosseries + équipements sur remorque

**vt+vrac PLUS**  
Concepteur-constructeur de citernes



FIABLES  
+ EFFICACES  
+ SÉCURISÉES  
+ ESTHÉTIQUES

Châssis 2 essieux centraux  
(ou 2 essieux avant train), stabilité  
améliorée grâce à l'abaissement  
du centre de gravité

Intérieur des compartiments sans  
obstruction, sans tuyaux hydrauliques

Carénage de la citerne (passerelle,  
vis verticale, bas de citerne)

Vis racleuse avec déchargement  
haute performance

Nettoyage "Tout dans le silo"

**OPTIONS POSSIBLES  
POUR VOS CHÂSSIS**

Galvanisation, 3 essieux

**OPTIONS POSSIBLES  
POUR VOS  
ÉQUIPEMENTS**

Écluse sur remorque,  
vidange en fosse,  
caméra de recul, publicité

# Nos carrosseries + équipements sur remorque



## FIABLES

Citerne conçue pour une remorque  
2 essieux centraux ou avant train

Éléments hydrauliques et électriques  
haut de gamme pour assurer  
un fonctionnement durable des  
équipements mécaniques  
et pneumatiques



## EFFICACES

Citernes robustes conçues sur mesure  
et adaptées à vos exigences : longueur,  
hauteur

Configuration des vis selon vos besoins :  
vis "moignon", vis "tombante", vis silo

Vis racleuse exclusive permettant  
un gain de charge utile et de volume

Facilité de nettoyage de la carrosserie  
(passerelle et bas de la citerne carénés,  
vis verticale dans la carrosserie)

## SÉCURISÉES

POUR VOS PRODUITS

Compartiments sans tuyaux hydrauliques,  
ni carénages dans l'aliment

Nettoyage "Tout dans le silo" permettant  
de réduire les risques de contaminations  
croisées

POUR VOS OPÉRATEURS

Garantir une sécurité optimale :  
barres anti-chutes, échelle et rambarde  
de sécurité, témoins, radio-commande,  
caméras

Simplicité d'utilisation du tableau  
de commandes, permettant d'assister  
le travail des opérateurs



## ESTHÉTIQUES

Niveau de finition soigné, résultat de  
nos procédures qualité à chaque stade  
de la fabrication



[www.vracplus.com](http://www.vracplus.com)