



# NOUVEAUTÉS 2024

FERMETURES | CHARNIÈRES | JOINTS D'ÉTANCHÉITÉ

 **WirtschaftsWoche**

 **WELT  
MARKT  
FÜHRER**

**Champion  
2024**

**EMKA Beschlagteile**  
Verschlüsse, Scharniere und  
Dichtungen für Schalt- und  
Steuerungsschränke für Elektronik  
und Elektrotechnik

Quelle: Weltmarktführerindex  
von Dr. Walter Döring  
und Prof. Dr. Christoph Müller

LEADER DU MARCHÉ MONDIAL  
DEPUIS 2018





*"On peut négocier  
les prix, mais pas  
la **qualité**!"*

**Friedhelm Runge**

Associé gérant du groupe EMKA



# INDEX

- 
- 6** **Quart de tour anti-vibrations**  
Programme 1000
- 
- 7** **Verrou à compression carré 8 avec indicateur OPEN - CLOSED**  
1000-SU1222
- 
- 8** **Quart de tour pour demi-cylindre**  
1000-SU1222
- 
- 9** **Poignée escamotable à structure plate avec modules interchangeables, version courte**  
Programme 2225
- 
- 10** **Poignée escamotable à structure plate avec modules interchangeables, version longue**  
Programme 2225
- 
- 11** **Verrouillage complet multi-points en plastique de qualité Version 3.0**  
Programme 1190
- 
- 12** **Verrouillage multi-points avec cames et fonction de compression**  
Programme 1000, 1121, 1150
- 
- 13** **Renvoi d'angles pour verrouillage multi-points avec cames**  
Programme 1121
- 
- 14** **Poignée escamotable Out door avec logement pour cylindre iLOQ**  
1317-SU33
- 
- 15** **Poignée escamotable Out door testé RC 2 avec logement pour cylindre iLOQ**  
Programme 1317
- 
- 16** **Agent E BLE (Bluetooth Low Energy)**  
Programme 3000
- 
- 17** **Verrouillage un point - Version compacte**  
Programme 3000
- 
- 18** **Charnière à visser 180° sans axe de la charnière**  
Programme 1056
- 
- 19** **Charnière à clipser 125° pour montage rapide**  
1031-U34
- 
- 20** **Poignée rabattable en T**  
Programme 1130
- 
- 21** **Hublot (éclairage en option)**  
Programme 1091

# QUALITÉ DU LEADER MONDIAL

92%

Taux de fabrication en interne



36.000 clients dans le monde



Une production propre sur 11 sites internationaux



Présent dans 60 pays partout dans le monde



Propre construction de moules



Plus de 50 ans d'expérience dans la production



Propre centre technologique



20 millions d'euros d'assurance par produit



Possibilités de production identiques sur différents sites



2.100 employés mondiaux



Laboratoire d'essais accrédité

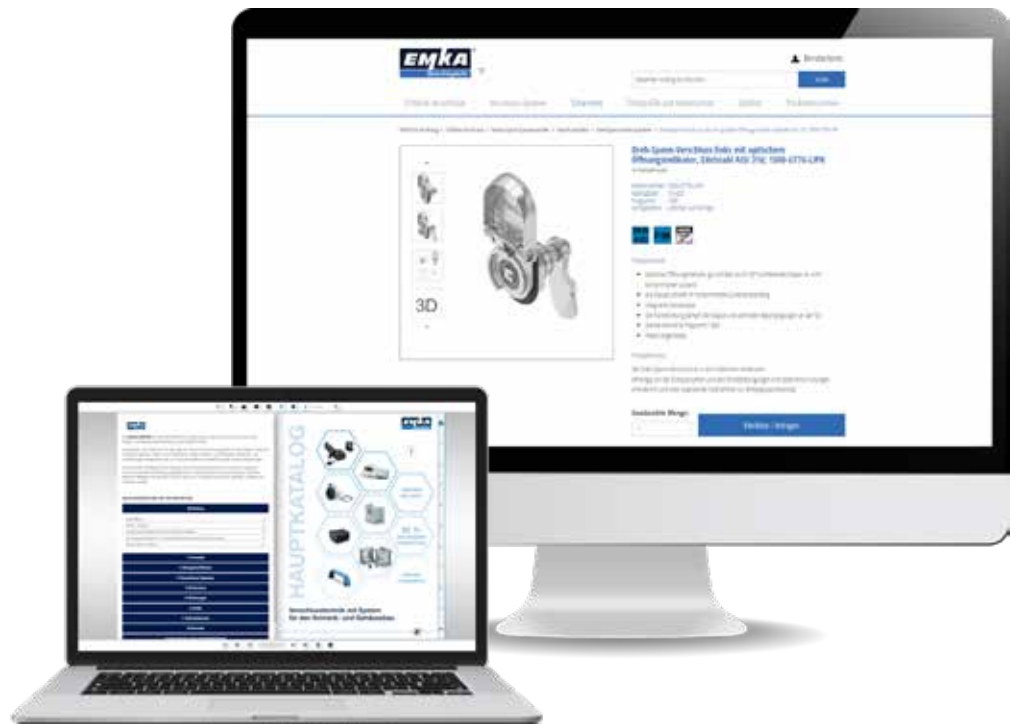


30.000 produits du catalogue et produits spéciaux

# TOUT EN UN COUP D'OEIL

Vous trouverez un grand choix de produits EMKA dans le **catalogue principal interactif EMKA** ainsi que dans **la base de données produits en ligne**.

Vous avez également la possibilité d'y télécharger des données CAO dans les formats d'échange internationaux STEP et IGES ainsi que des fiches techniques détaillées sur les produits.



**PROGRAMME 1000****QUART DE TOUR ANTI-VIBRATIONS****Description du produit**

Matière :

- Stator, rotor et rondelle d'arrêt en zamak
- Rondelle élastique en acier zingué

Surface :

- Stator, rotor et rondelle d'arrêt chromé

Empreinte standard du programme 1000

Cote GH : 18 mm

Compatible avec épaisseurs de porte de 1,2 - 8 mm

**Avantages du produit**

Ressenti sonore et tactile lors de l'actionnement

Testé contre les chocs et les vibrations selon  
DIN EN 61373 cat. 1B

Conforme à l'indice de protection IP 69K

Testé avec succès sur 10.000 cycles  
(les produits concurrents n'ont atteint que la moitié)

Plusieurs variantes de rotors disponibles

Grand confort d'utilisation

Efficace en termes de coûts



1000-SU1222

# VERROU À COMPRESSION

## CARRÉ 8 AVEC INDICATEUR OPEN - CLOSED



### Description du produit

Matière : V4A / AISI 316

Rotor Carré 8 mm - autres rotors au choix grâce aux inserts interchangeables dans l'outil

Stator avec rainure pour joint mousse, en version actuelle sans joint moulé PUR

Empreinte standard du programme 1000

Diamètre de tête: Ø 40 mm

Cote GH : 31 mm

### Avantages du produit

Indicateur de statut tamponné :  
rouge = ouvert, vert = fermé

Repère de couleur résistant à l'abrasion selon  
DIN EN 62208-2012-06

Logement pour cames d'une épaisseur de 4 et 6 mm

Conformité à l'indice de protection IP 65 si le stator est équipé d'un joint moulé PUR

Testé contre les chocs et les vibrations selon  
DIN EN 61373 cat. 1B

Protection contre le feu testée selon la norme  
DIN EN 45545-3 classe E60





**1000-U991**

# QUART DE TOUR POUR DEMI-CYLINDRE



## Description du produit

Matière :

- Poignée en plastique ABS
- Stator et éléments de verrouillage en zamak

Disponible en noir (RAL 9005)

Joint moulé

Intégration affleurante pour demi-cylindre de 40 mm selon DIN 18252

Outre les cylindres DIN, les demi-cylindres ou rotors EMKA peuvent être utilisés

Utilisable à droite et à gauche

Empreinte standard du programme Quart de tour 1000

Cote GH : 18 mm

## Avantages du produit

Utilisation aisée grâce au stator en forme de poignée

Fonction "push-to-close"  
(fermeture sans clé possible)

Testé contre les chocs et les vibrations selon  
DIN EN 61373 cat. 1B

Conforme à l'indice de protection IP 66

Clé insérable par l'avant, évite les rayures sur  
le stator verni

Design moderne inspiré des programmes 1325 et 1390

Réglage du pêne sur le demi-cylindre non nécessaire





## PROGRAMME 2225

# POIGNÉE ESCAMOTABLE À STRUCTURE PLATE

## AVEC MODULES INTERCHANGEABLES, VERSION COURTE



### Description du produit

Matière :

- Poignée, embase et cache-cylindre en zamak époxy noir
- Capot zamak zingué
- Rotule AISI 303

Joint moulé

Poignée à effet ressort

Convient pour cames

Empreinte 70 x 25 mm

Pour des raisons de construction, le sens de rotation du levier est opposé au sens de rotation habituel

Course de compression de 6 mm pour la version à compression

### Avantages du produit

Ne dépasse que de 9 mm

Modules interchangeables pour demi-cylindre, cylindres KABA (type 1036), barillets ou rotors

Les modules peuvent être retirés par l'avant de l'armoire (brevet déposé)

Protection intégrée anti-rayures

Haute solidité et design compact

Conforme à l'indice de protection IP 66

Testé contre les chocs et les vibrations selon DIN EN 61373

Testé avec succès sur 10.000 cycles (charge d'environ 6 Nm)



# POIGNÉE ESCAMOTABLE À STRUCTURE PLATE AVEC MODULES INTERCHANGEABLES, VERSION LONGUE



## Description du produit

Matière :

- Poignée, embase cache-cylindre et capot en zamak époxy noir
- Rotule AISI 303

Joint moulé

Poignée à effet ressort

Adapté aux crémones et cames

Empreinte : 50/50/50

## Avantages du produit

Ne dépasse que de 9 mm

Modules interchangeables pour demi-cylindre, cylindres KABA (type 1036), barillets ou rotors

Les modules peuvent être retirés par l'avant de l'armoire (brevet déposé)

Protection intégrée anti-rayures

Haute solidité et design compact

Conforme à l'indice de protection IP 66

Testé contre les chocs et les vibrations selon DIN EN 61373

Testé avec succès sur 10.000 cycles (charge d'environ 10 Nm)



## PROGRAMME 1190

# VERROUILLAGE COMPLET MULTI-POINTS

## EN PLASTIQUE DE QUALITÉ

### VERSION 3.0



#### Description du produit

Un adaptateur nouvellement développé permet la combinaison des tringles en plastique avec **toutes** les fermetures EMKA pour tringles plates (poignées escamotables, poignées à traction, capotages)

Utilisable à l'intérieur et à l'extérieur de la zone étanche pour des hauteurs de porte de 800 à 2.200 mm

l'adaptateur de tringles peut être clipsé sans outils

Fixation des guides-tringle avec des goujons soudés M6 x 10 ou des vis à tête bombée M6 x 10

Sabot d'arrêt pour solutions de fermeture à l'intérieur de la zone étanche

La tringle de raccordement en plastique peut être raccourci sur place à la longueur appropriée

#### Avantages du produit

Utilisable à l'intérieur et à l'extérieur de la zone étanche

Glissement parfait des tringles plates dans tous les guides-tringle lors de l'ouverture et de la fermeture

Ouverture et fermeture pratiquement inaudibles

Adaptation aisée des tringles plates aux longueurs requises

environ **30 % moins cher** qu'un système de tringles d'acier



PROGRAMME 1000, 1121, 1150

# VERROUILLAGE MULTI-POINTS POUR CAMES ET FONCTION DE COMPRESSION



## Description du produit

Système modulaire de verrouillage avec plusieurs points de fermeture

Fermeture avec cames à l'intérieur de la zone étanche

Points de fermeture avec fonction de compression (mouvement combiné de rotation et de levée avec 4 mm de compression)

Positionnement et nombre de points de fermeture à choisir librement

Points de fermeture, cames, tringles et boîtier de crémone en inox (également disponible dans d'autres matériaux)

Empreinte et élément de commande indépendants du système à l'intérieur de l'armoire

Utilisable à droite et à gauche

## Avantages du produit

Grand confort de fermeture grâce à la manipulation centralisée de tous les points de fermeture

Gain de temps lors de l'ouverture et de la fermeture de plusieurs points de fermeture en même temps

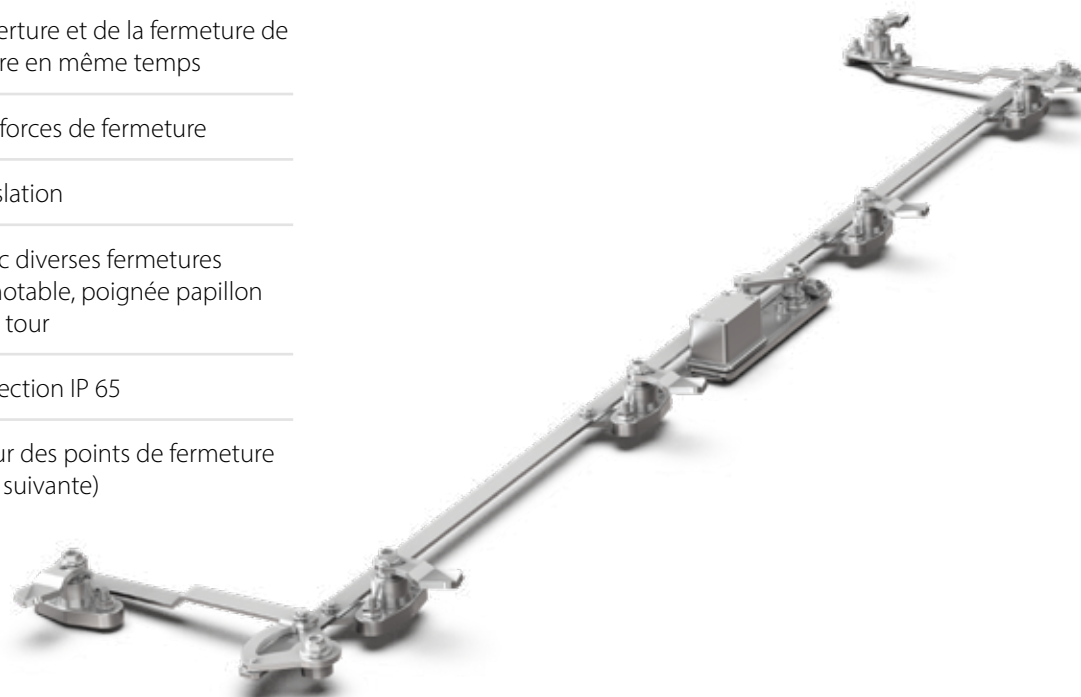
Répartition homogène des forces de fermeture

Processus sans délai ni translation

Actionnement possible avec diverses fermetures EMKA, p. ex. poignée escamotable, poignée papillon ou en T, ou encore quart de tour

Conforme à l'indice de protection IP 65

Renvoi d'angle possible pour des points de fermeture supplémentaires (voir page suivante)



**PROGRAMME 1121****RENOI D'ANGLES****POUR VERROUILLAGE MULTI-POINTS AVEC CAMES****Description du produit**

Renvoi d'angle adapté comme complément optionnel pour verrouillages multi-points pour cames

Permet de placer des points de fermeture supplémentaires dans le montage latéral

Utilisable dans les systèmes avec ou sans compression

Matériaux disponibles:

- Acier zingué
- Inox

**Avantages du produit**

Sécurité accrue par les points de fermeture dans le montage latéral

Processus sans délai ni démultiplication pour des points de fermeture supplémentaires dans le montage latéral

La version en inox permet de répondre aux exigences accrues en matière de protection contre l'incendie, la corrosion et la sécurité



**1317-SU33**

# POIGNÉE ESCAMOTABLE OUT DOOR AVEC LOGEMENT POUR CYLINDRE iLOQ



## Description du produit

Semblable à la poignée 1317-U102, mais en polyamide

Matière :

- Poignée en polyamide
- Embase en zamak

Joint moulé

Convient pour cames

Empreinte 1317 avec un espacement de 105 mm et découpes □ de 46 mm

## Avantages du produit

Réception du demi-cylindre iLOQ S50 (D50S.511.SD, D50S.111.SD)

Un collier de soutien tout autour protège l'antenne rotative du cylindre

Protection intégrée anti-rayures

Conforme à l'indice de protection IK 10 selon la norme DIN EN 50102

Conforme à l'indice de protection IP 65



## PROGRAMME 1317

# POIGNÉE ESCAMOTABLE OUT DOOR TESTÉE RC 2 AVEC LOGEMENT POUR CYLINDRE iLOQ

**Description du produit**

Matière :

- Embase, poignée et capot en zamak
- Rotule en inox

Surface :

- époxy gris RAL 7038

Joint moulé

Convient pour cames

Empreinte 1317 avec un espacement de 105 mm  
et découpes □ de 46 mm

**Avantages du produit**

Réception du demi-cylindre iLOQ S50  
(D50S.511.SD, D50S.111.SD)

Un collier de soutien tout autour protège l'antenne  
rotative du cylindre

Protection anti-effraction RC2 en référence à la norme  
DIN EN 1627 et 1630

Protection intégrée anti-rayures

Conforme à l'indice de protection IK 10 selon la norme  
DIN EN 50102

Conforme à l'indice de protection IP 65

Disponible en deux variantes :

- Poignée escamotable complète
- Kit de rééquipement pour modifier les poignées  
standard





## PROGRAMME 3000

# AGENT E BLE (BLUETOOTH LOW ENERGY)



### Description du produit

Poignée à piles au design de la célèbre gamme Agent E

Convient pour l'équipement ou le rééquipement de nombreux types d'armoires différents

Disponible en différentes versions (p.e. pour crémonne ou cames)

Ouverture par smartphone et connexion BLE avec l'application "EMKA Smart Access Key" (disponible en téléchargement gratuit sur Playstore ou App Store)

Conservation automatique de toutes les opérations d'ouverture et de fermeture dans le cloud via le smartphone utilisé

Chaque client reçoit sa propre installation cloud pour son entreprise afin d'enregistrer et de gérer ses poignées via le "EMKA Smart Access Key Manager"

Convient pour les armoires et serveurs en Indoor

### Avantages du produit

Adaptable à de nombreux modèles d'armoires différents

Installation simple sans câblage

Authentification à deux niveaux en standard (smartphone et autorisation d'accès par application)

Système semi-en ligne (toutes les opérations d'ouverture et de fermeture sont enregistrées, mais pas les cas de vandalisme)

Rappel automatique à l'utilisateur par Message push si la porte de l'armoire est restée ouverte

Pas de limitation du nombre d'utilisateurs enregistrés par client

Application de gestion pratique sur PC



**PROGRAMME 3000**

# VERROUILLAGE UN POINT

## VERSION COMPACTE

**Description du produit**

Verrou électronique et invisible de l'extérieur pour tout domaine d'application

Disponible en 4 versions différentes :

- Fermeture directe
- Fermeture différée
- Ouverture en cas de coupure de la tension
- Ouverture par impulsion de commande

Boîtier plastique résistant aux chocs en PA6, 30 % GF

Interrupteur sans potentiel pour la surveillance à distance de l'état et statut de la porte

Ouverture de secours par câble Bowden (en option)

Monitoring par Logiciel EMKA Control Cockpit

Approprié pour les volets et les portes  
(p.e. stations d'emballage, boîtes aux lettres et casiers)

**Avantages du produit**

Design compact avec une faible hauteur

Large plage de tension d'alimentation de 9...32 V

Force de verrouillage élevée de 1500 N

Force de verrouillage dynamique de 100 N  
(force sous laquelle le verrouillage s'ouvre encore électriquement)

Efficace en termes de coûts



**PROGRAMME 1056**

# CHARNIÈRE À VISSER 180° SANS AXE DE LA CHARNIÈRE

**GERMAN  
INNO  
VATION  
AWARD '24  
WINNER****Description du produit**

La charnière se compose de deux parties identiques

Les parties de la charnière sont protégées par le design

Charnières à visser pour portes encastrées

Angle d'ouverture 180°

Utilisable à droite et à gauche

Disponible en trois tailles différentes pour vis à tête fraisée :

- 40 x 40 mm (M5)
- 50 x 50 mm (M6)
- 60 x 60 mm (M8)

Disponible en quatre matériaux différents et diverses couleurs ou surfaces :

- Polyamide renforcé de fibres de verre
- Injection zamak
- Injection alu
- Inox moulé

**Avantages du produit**

Avantages de prix liés au concept par rapport à la charnière 1056 correspondante dotée d'un axe

Montage sans outil et en quelques secondes par emboîtement sans axe de charnière supplémentaire (les parties de charnière ne sont pas démontables en position vissée)

Grand choix de tailles, de matériaux et de finitions, ce qui permet de trouver la charnière adaptée à chaque utilisation



1031-U34

# CHARNIÈRE À CLIPSER 125°

## POUR MONTAGE RAPIDE



### Description du produit

Matière :

- Partie cadre, axe et goupille de serrage acier zingué
- Partie porte avec loquet zamak galvanisé
- Anneau de serrage POM rouge
- Rondelle de glissement plastique noir
- Ressort en inox

Empreinte : la partie cadre a les mêmes dimensions que la 1031-U13, la partie porte a une distance de perçage de 35 mm

Charnière à l'intérieur (non visible) pour portes en applique

Type de fixation : à visser

Angle d'ouverture 125°

Utilisable à droite et à gauche

Pli 25 mm

### Avantages du produit

Montage de la porte simplifié et sans outils (la partie de la porte s'enclenche automatiquement lors du montage)

Axe de charnière imperdable avec molette et anneau de serrage de l'axe

Testé contre les chocs et les vibrations selon DIN EN 61373 cat. 1B

Les trous oblongs sur la partie de porte permettent un réglage fin et précis dans le sens horizontal

Excellentes propriétés de glissement grâce à l'utilisation de la rondelle de glissement en plastique

Testé avec succès en endurance



**PROGRAMME 1130****POIGNÉE RABATTABLE EN T****Description du produit**

Matière :

- Embase et cache anti-poussière en plastique
- Rotule en laiton
- Poignée zamak chromé ou époxy noir

Joint :

- PUR moulé

Empreinte standard dans la branche d'activité

Moyens de verrouillage :

- Came standard en acier
- Came rouleau
- Came rouleau réglable
- Sur demande : verrouillage multi-point et serrure à loquet rotatif

Combinaisons de clé différentes disponibles :

- CH751
- Système de caravane 2 (HSC)
- Système de caravane 3
- Aveugle (sans clé)

**Avantages du produit**

Verrou affleurant au design moderne

Prise en main ergonomique et taille confortable de la poignée (manœuvrable avec des gants)

Fonction "push-to-close"

Course de compression : 6 mm  
(produits concurrents seulement 4 mm)

Testé contre les chocs et les vibrations selon  
DIN EN 61373

Conforme à l'indice de protection IP 65

Testé avec succès en endurance

Anse de cadenas intégrée pour une sécurité  
supplémentaire



**PROGRAMME 1091****HUBLLOT**  
(ÉCLAIRAGE EN OPTION)**Description du produit**

Matière :

- Hublot : Polycarbonate
- Cadre d'espacement : ABS noir
- Vis : V2A

Empreinte standard dans la branche d'activité □ 200 mm

En option logo du client sur le bord de la vitre ou sur le cadre de recouvrement

En option : deux parties du cadre d'écartement avec joint mousse PUR, qui assurent l'étanchéité entre eux

En option avec éclairage, sans altération du champ de vision (portée de la lumière : □ 151 mm)

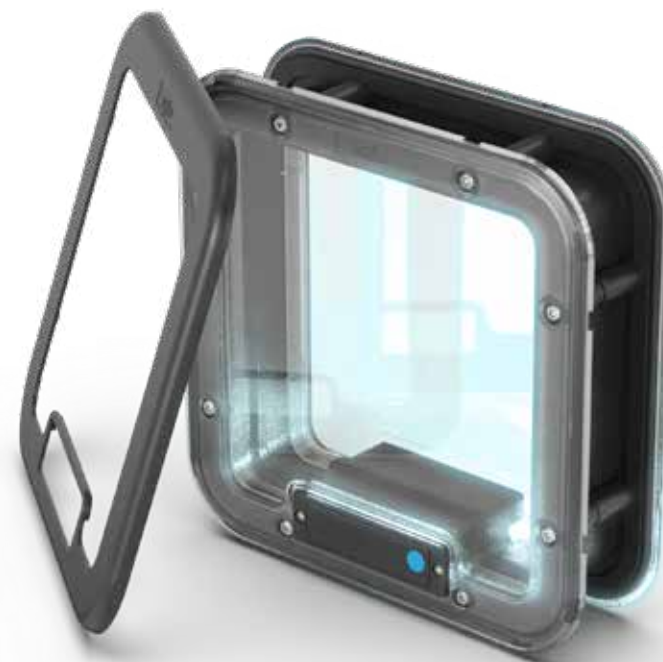
**Avantages du produit**

Conception modulaire pour différentes épaisseurs de porte : 30, 35, 40, 45, 50, 60 mm (tolérance ± 2 mm)

Conforme aux exigences d'hygiène selon VDI 6022, ISO 846

Conforme à l'indice de protection IP 66

Sous brevet







# NOTRE SERVICE

---


Vous avez des questions ou une idée pour un produit spécial personnalisé ? Contactez-nous !

Nous nous réjouissons de votre demande et sommes à vos côtés en tant que partenaire solide grâce à notre expertise !



# UN PARTENAIRE FIABLE À VOS CÔTÉS

## EMKA Beschlagteile GmbH & Co. KG

 Langenberger Str. 32  
42551 Velbert  
Allemagne

 +49 2051 273 0  
 [info@emka.com](mailto:info@emka.com)  
 [www.EMKA.com](http://www.EMKA.com)

Suivez-nous sur LinkedIn !

