

The logo consists of the word "MAINTI" in a bold, white, sans-serif font above a large, white, stylized number "4". Both are set against a blue square background with rounded corners and a subtle white swoosh graphic behind the "4".

MAINTI  
4

# — MAINTI4 —

Digitalisez votre maintenance 4.0  
grâce à la GMAO

The logo features the word "TRIBOFILM" in a white, sans-serif font. The text is centered between two white circular arcs that form a partial circle around the text.

TRIBOFILM

# GMAO MAINTI4

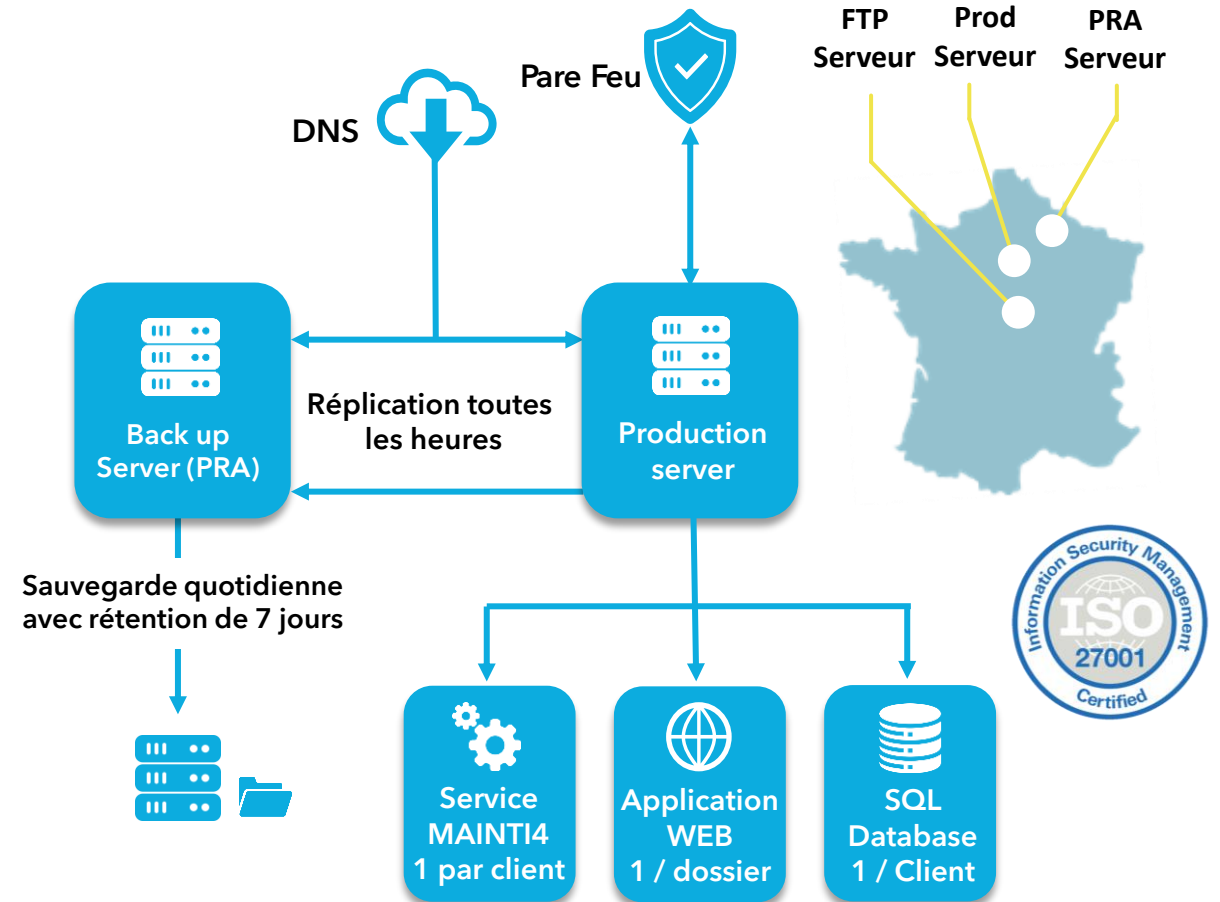
- + Solution SaaS ou On premise
- + Solution web et responsive
- + Application mobile android disponible
- + Logiciel évolutif (4 mises à jour par an)
- + Multi-sites
- + Multi-langues
- + Gestion Rfid et codes à barres
- + Solution simple, intuitive et puissante
- + Connecté avec d'autres logiciels (ERP, Gestion compta, GPAO...)
- + En temps réel ou hors connexion (travaillez avec ou sans réseau)





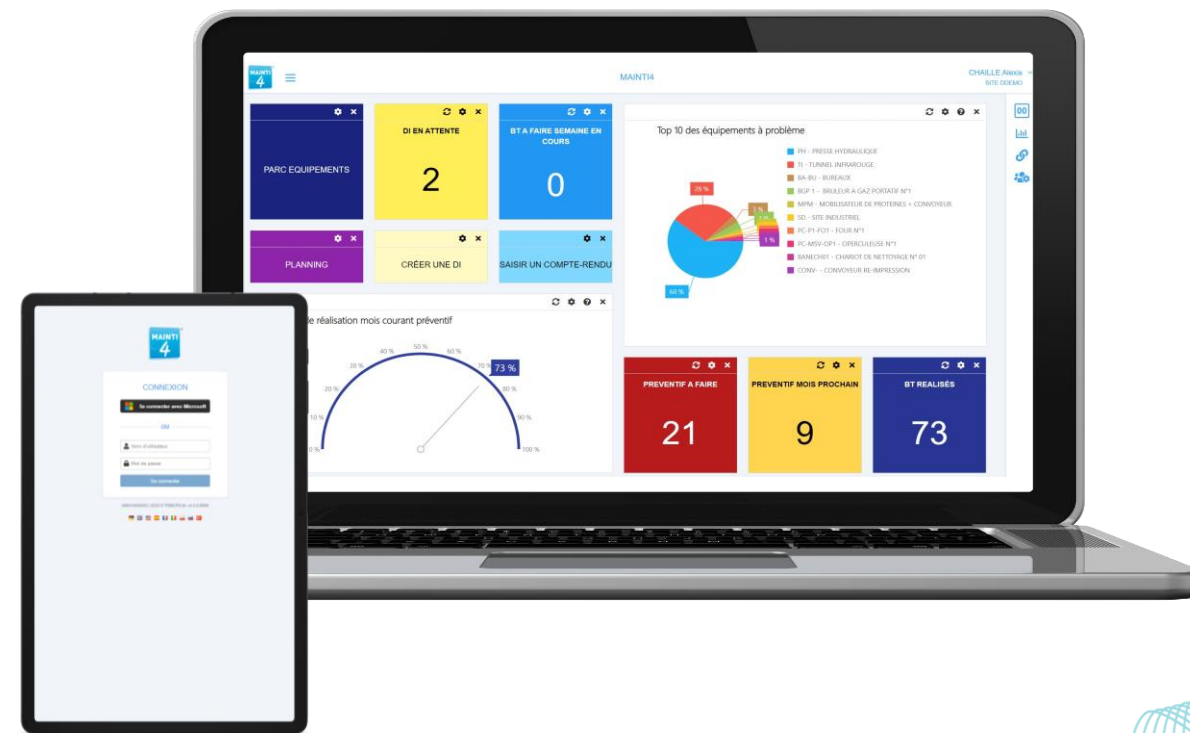
Un logiciel toujours actualisé et accessible en ligne, smartphone ou sur ordinateur, 24h/24 .

- + Mise à jour automatique
- + Version web responsive : Accessible de n'importe quel lieu : au bureau comme sur le terrain
- + Aucune installation à prévoir
- + Pas de pré requis, pas d'espace pris sur vos serveurs
- + Gain de temps pour le service informatique



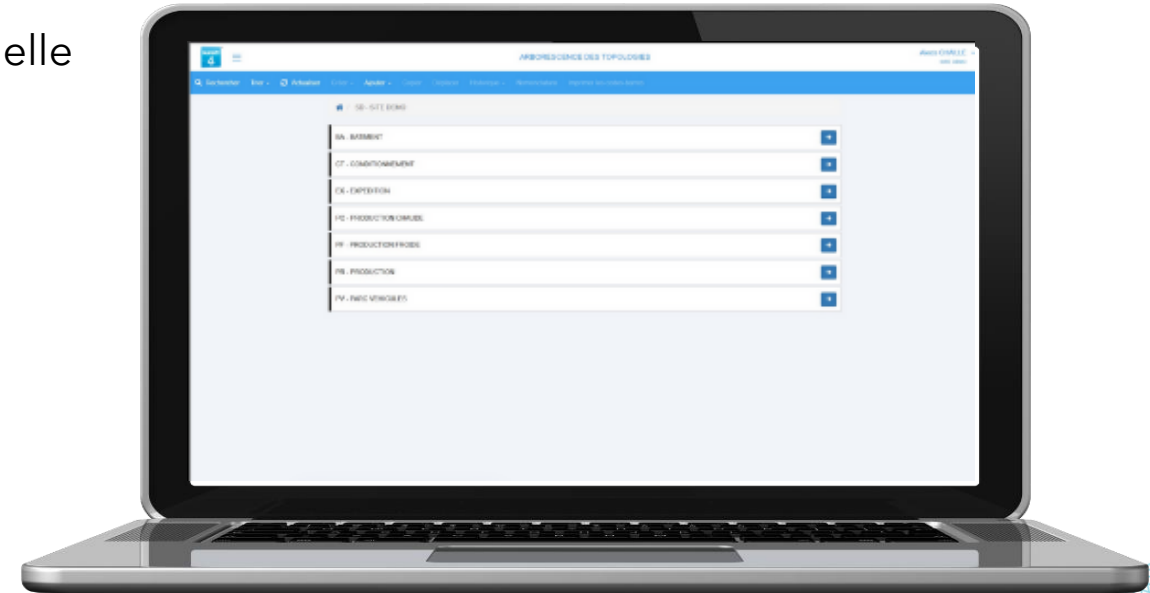
# ECRAN D'ACCUEIL

- + Ecran d'accueil totalement personnalisable
- + Widgets paramétrables
- + Filtres et menus personnalisables
- + Adapté pour chaque profil utilisateur



# L'ARBORESCENCE & LE PARC EQUIPEMENTS

- + Arborescence des équipements géographique et fonctionnelle
- + Niveaux illimités
- + Boutons de recherches rapides
- + Fiche technique pour chaque équipement
- + Dématérialisation des documents (plans, procédures, photos, documentation...)
- + Tout type d'équipements (machines, bâtiments, outillages, engins...)
- + Historique des interventions, des déplacements, des rebuts
- + Nomenclature des pièces



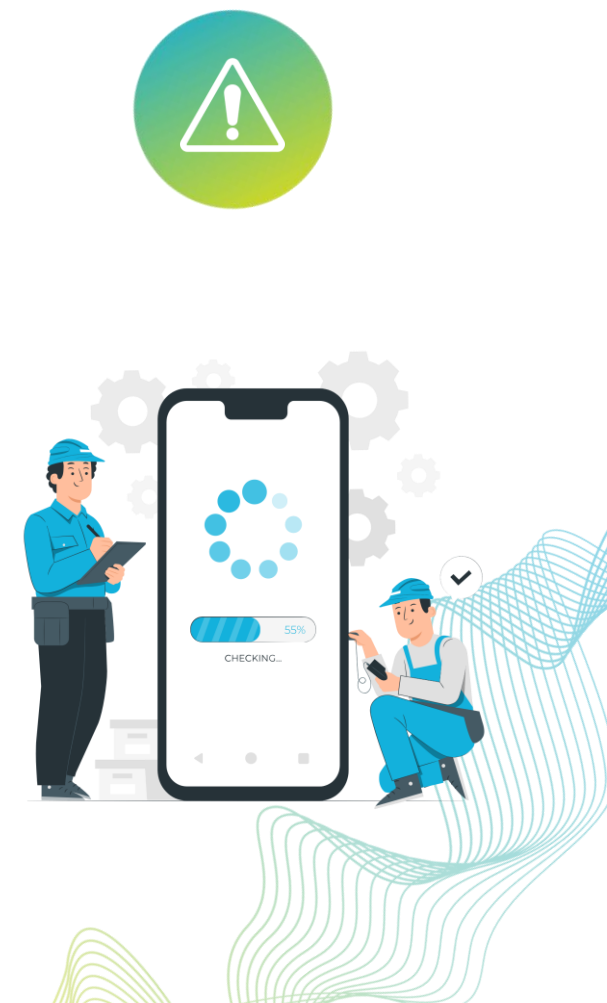
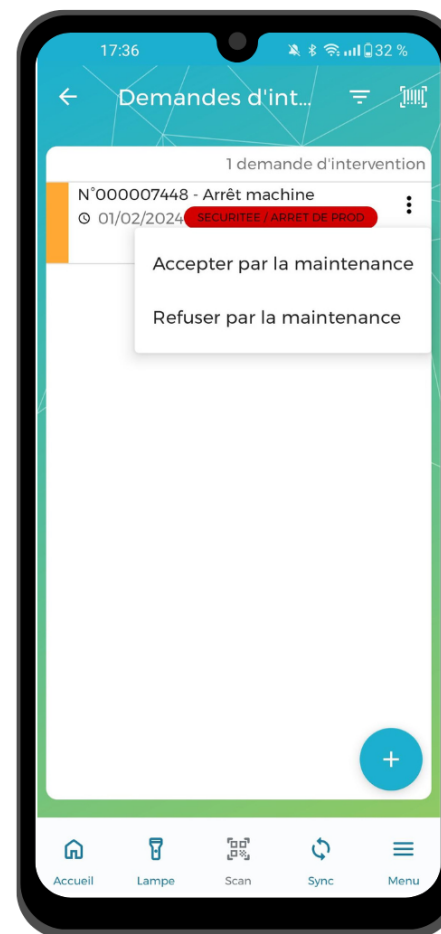
# LES GAMMES

- + Opération de maintenance préventive périodique
- + Opération de maintenance préventive selon compteur
- + Opération de maintenance prédictive selon compteur / capteur
- + Exclusion des périodes d'arrêt
- + Liste des travaux à réaliser avec photo, check-list, relevé de valeur, prise de photo, ...
- + Réservation d'article pour les maintenances préventives
- + Attachement de pièce jointe
- + Alerte mail
- + Planning de maintenance périodique
- + Opération par famille d'équipement



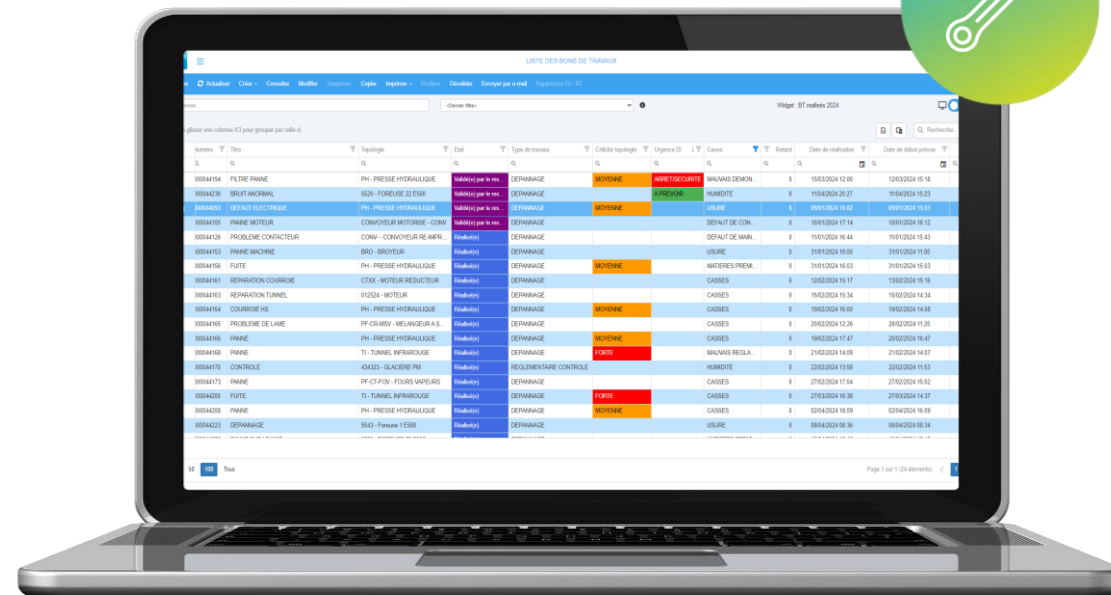
# LES DEMANDES D'INTERVENTION

- + Portail de demandes illimitées
- + Demandes multi-services
- + Demandes depuis smartphone ou tablette
- + Degré d'urgence
- + Possibilité de lier des pièces jointes (photos, vidéos)
- + Messagerie intégrée entre demandeur/responsable
- + Statut des demandes d'intervention
- + Circuit d'acceptation (Workflow paramétrable)
- + Envoi de mails de suivi automatiques
- + Localisation GPS



# LES BONS DE TRAVAUX

- + Type d'intervention (préventif, curatif, réglementaire...)
- + Saisie des comptes-rendus par tablette, smartphone ou écran tactile
- + Possibilité de lier des pièces jointes
- + Filtres personnalisables
- + Nature de l'intervention (mécanique, électrique...)
- + Affichage des retards
- + État d'avancement des interventions
- + Habilitations des intervenants
- + Interventions prévues et réalisées
- + Affectations comptables et analytiques

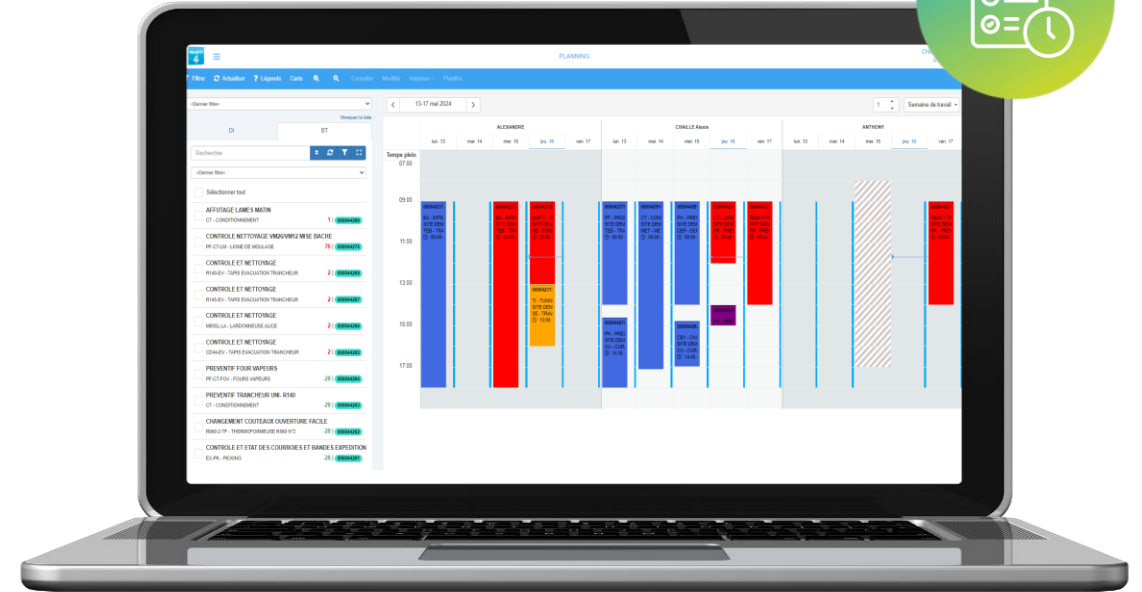




# LA PLANIFICATION

## + Planification :

- par technicien d'un simple glisser/déplacer
- des demandes d'intervention
- par volume horaire multi-intervenants
- par service et par équipe
- automatique des interventions récurrentes



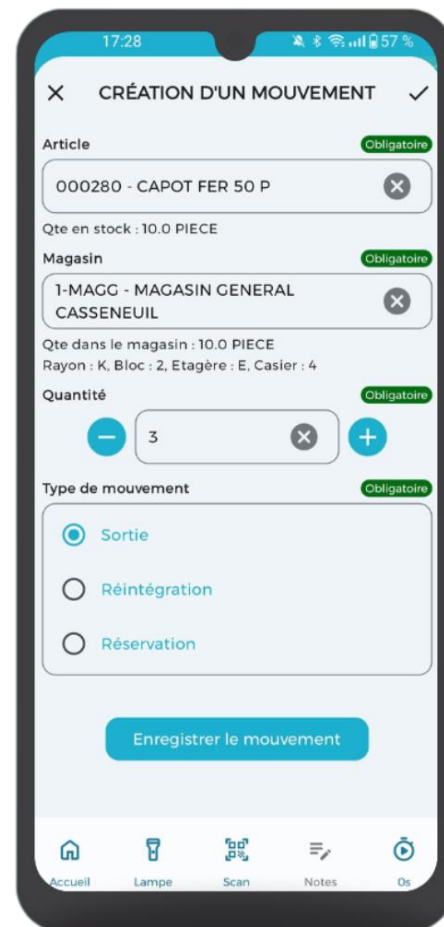
+ Filtrage des bons et des demandes

+ Indicateurs d'états par couleur

+ Charge de travail

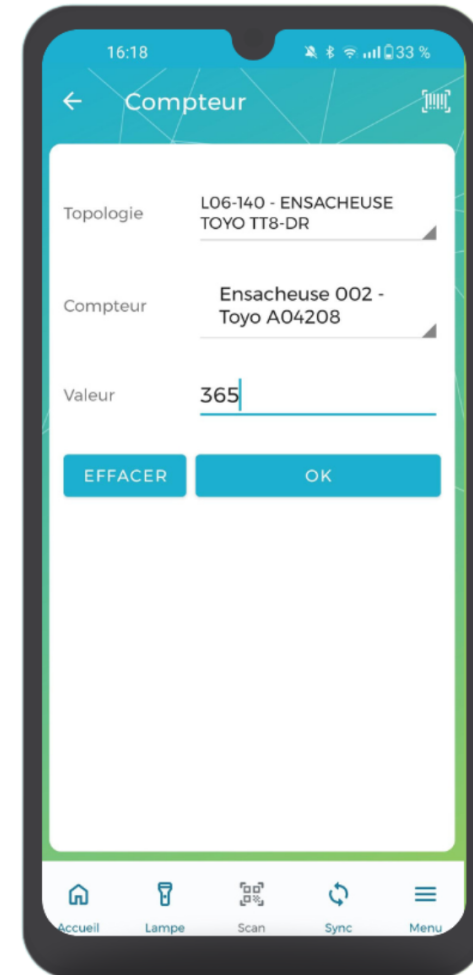
# LES STOCKS ET MOUVEMENTS

- + Alertes réapprovisionnements
- + Édition des mouvements de stocks
- + Historique des mouvements
- + Inventaire complet ou tournant
- + Identification et impression codes à barres
- + Valorisation des stocks (Pmp)
- + Multi-magasins & Localisation
- + Multi fournisseurs
- + Dangersité



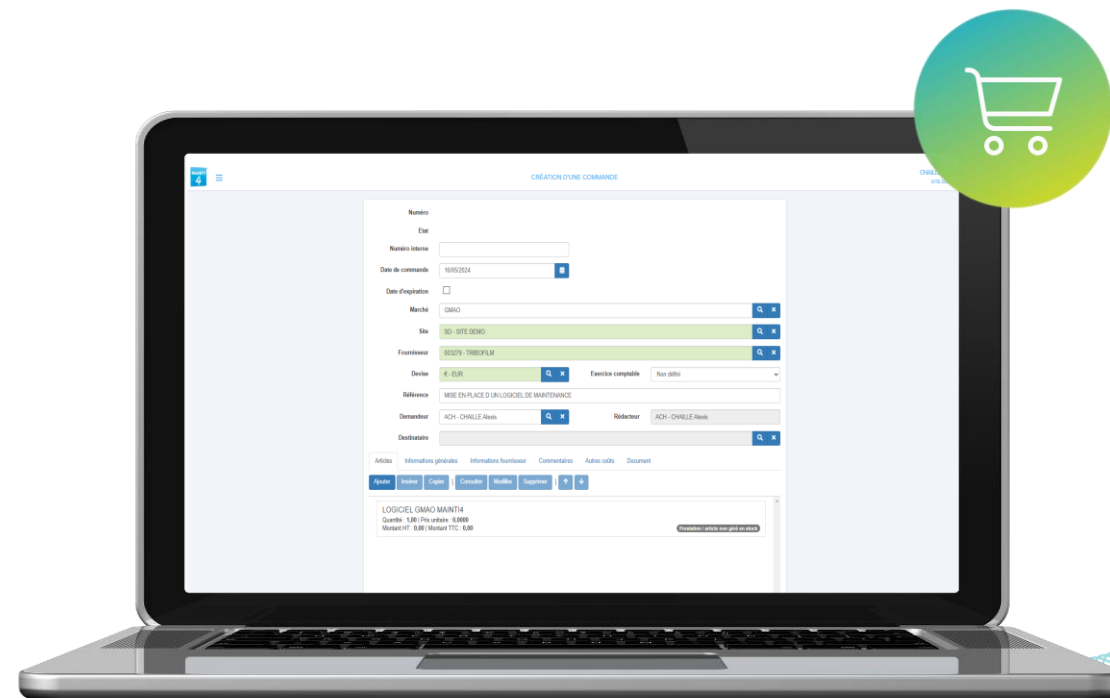
# LES COMPTEURS

- + Accédez à vos compteurs et effectuez une tournée
- + Saisissez rapidement une valeur
- + Déclenchez vos préventifs et prédictifs automatiquement
- + Suivi des interventions selon valeur compteur
- + Gestion des fluides et des énergies
- + Module import de valeurs en automatique de vos compteurs pour éviter les saisies manuelles



# LES ACHATS ET COMMANDES

- + Demandes de prix
- + Demandes d'achats
- + Bons de commande
- + Réception partielle ou totale
- + Achat de fournitures et prestations
- + Affectations comptables et analytiques
- + Workflow de validation des commandes et des achats
- + Liaison chantiers et contrats
- + Gestion de marchés
- + Répertoire fournisseurs



# LES STATISTIQUES

- + Analyse des coûts et des temps d'intervention
- + MTTR, MTBF, pareto, requêteur
- + Coûts de main d'œuvre, d'arrêts, de sous-traitance
- + Charge de travail
- + Analyse des stocks (consommation, sorties,...)
- + Module Informatique Décisionnelle
  - tableaux de bord personnalisés
  - tableaux de bord dynamiques et automatisés
  - exportables en pdf ou Excel



# NOS RÉFÉRENCES

## Secteur public

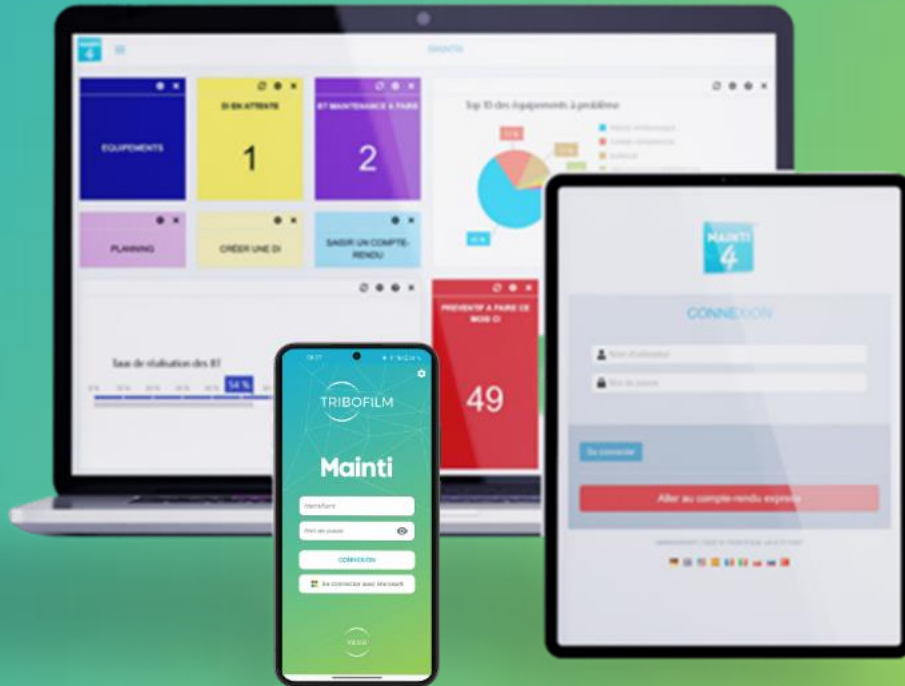


## Secteur privé





Tout ce qui est simple et efficace



38-40 rue Jacques de Vaucanson - 17180 PÉRIGNY - FRANCE - 05.46.56.75.75 - [www.tribofilm.fr](http://www.tribofilm.fr)