



Présentation produits

Le mot de Pierre Gautier Le Boulch

Fondateur d'Eclore



Biomimétisme • Apprentissage • Respect • Excellence • Innovation • Durabilité

Fondée en 2019 à **Nantes**, Eclore est une entreprise dynamique composée d'une équipe de **15 personnes**.

Notre vision est claire : révolutionner l'industrie avec des solutions bio-inspirées basées sur le **pliage des polymères**.

Nous nous engageons à développer des solutions qui aident les industries à augmenter leur **productivité**, à réduire leur **impact environnemental** et à améliorer leur **rentabilité**.

Notre approche sérieuse et notre enthousiasme pour l'innovation font de nous un partenaire de confiance pour vos projets les plus ambitieux.

Au plaisir de travailler ensemble !



Protection - Soufflet de protection cylindrique

Gamme EPBL

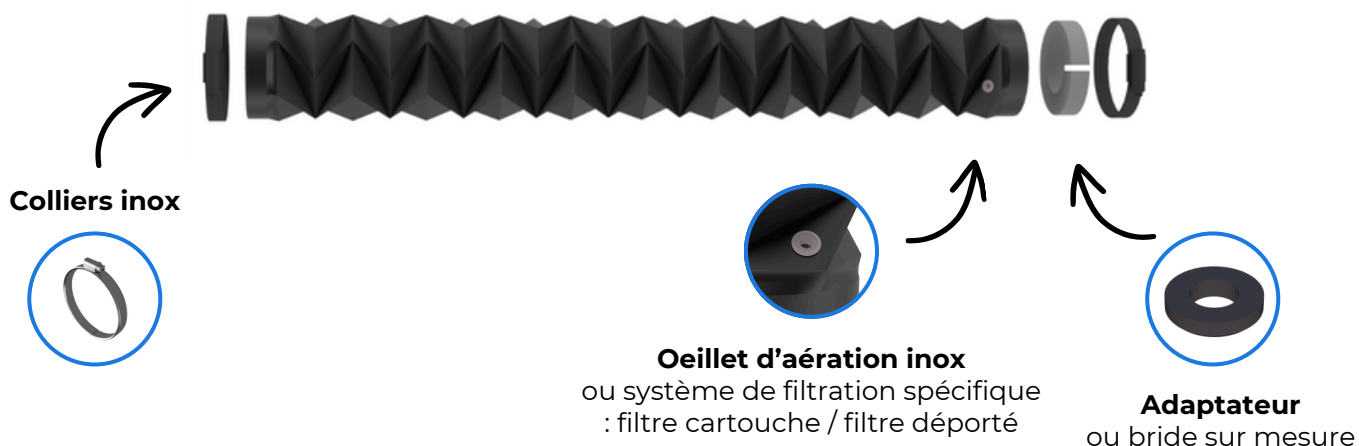
Caractéristiques :

- ▶ **Diamètres [mm]** : 35 à 100
- ▶ **Courses [mm]** : 0 à 1000
- ▶ **Température [°C]** : -40 à 80
- ▶ **Résistance** : UV, solvants, huiles, chocs, poussières
- ▶ **Durée de vie** : 10 millions de cycles
- ▶ **Environnement** : Alimentaire (FDA)/Nettoyage HP

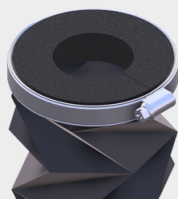
Configurateur
sur-mesure



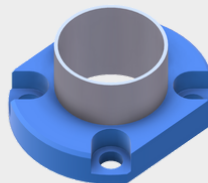
Composition :



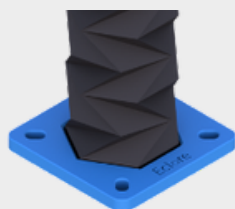
Accessoires de fixation :



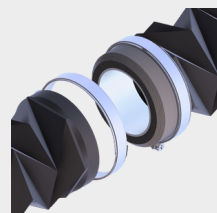
Adaptateur standard
Fixation sur axe
(Montage rapide)



Bride pour adaptateur
Fixation adaptée aux vis à
billes et milieux exigus



Platine ou bride
Fixation sur mesure
(Compact)



Bague de jonction
Pour connecter plusieurs
soufflets

Protection - Soufflet de protection cylindrique Gamme EPBL

► Flambage :

Soufflet adapté aux vérins et vis à billes de grandes dimensions

Eclore



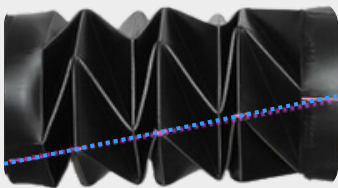
Standard



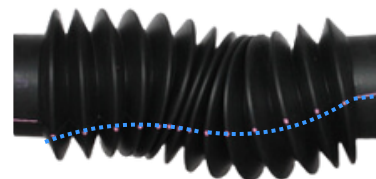
► Cisaillement :

Adapté aux montages sur rotules

Eclore



Standard



► Durée de vie :

Fabrication suivant standards industriels

Eclore

10 millions
de cycles

Standard

Inconnu

► Matériaux :

Possibilité de fabriquer des soufflets en Kapton®, Nomex®, PEEK, à la demande



Vidéo
produit



Protection - Soufflet de protection plat

Gamme EPBF

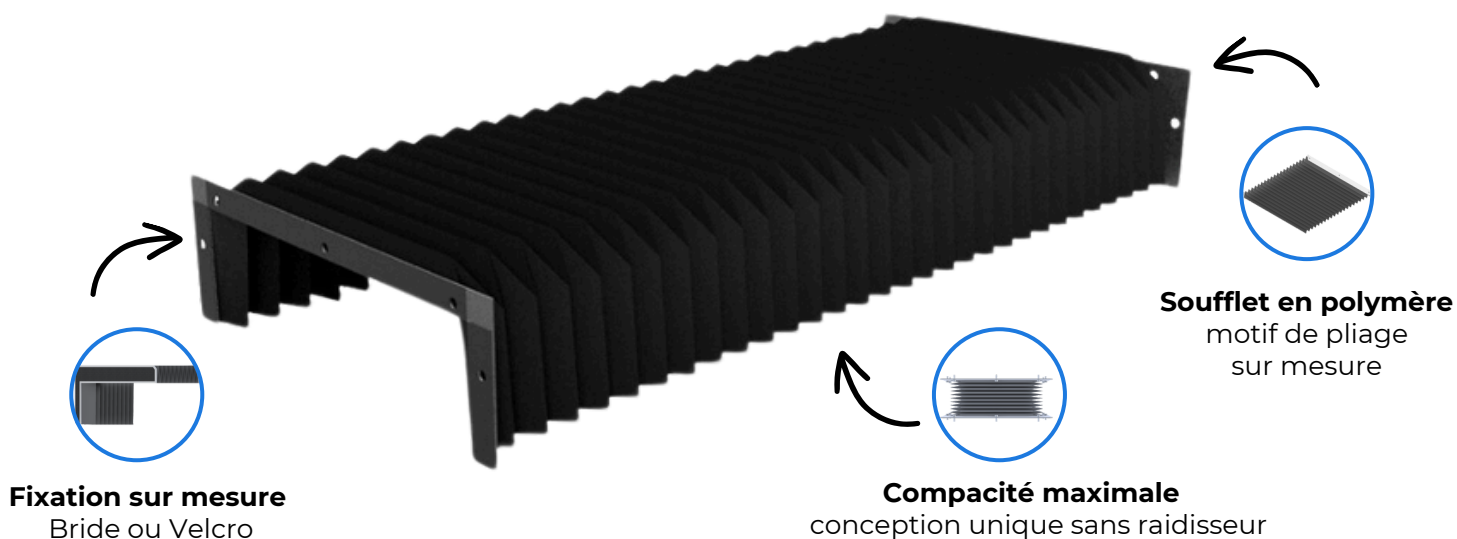
Caractéristiques :

- ▶ **Largeurs [mm] :** 50 à 1000
- ▶ **Courses [mm] :** 0 à 1500
- ▶ **Température [°C] :** -40 à 80
- ▶ **Résistance :** UV, solvants, huiles, chocs, poussières
- ▶ **Environnement :** Alimentaire (FDA)/Nettoyage HP

Configurateur
sur-mesure

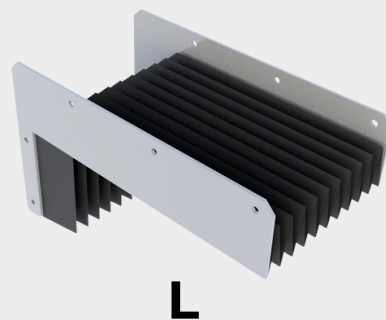
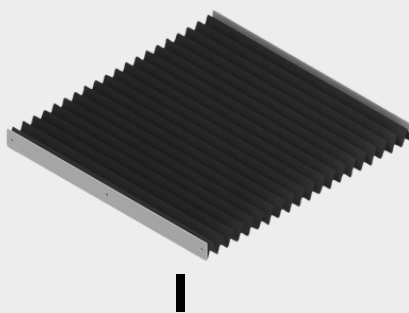
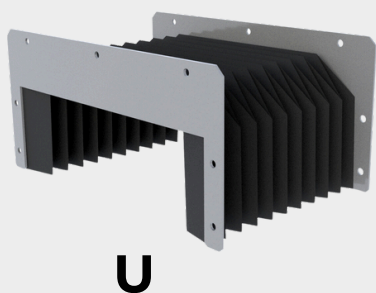


Composition :



Conception sur mesure avec notre configurateur :

Rendez-vous sur notre site pour définir votre soufflet :



Préhension – Compensateur Gamme EIWS

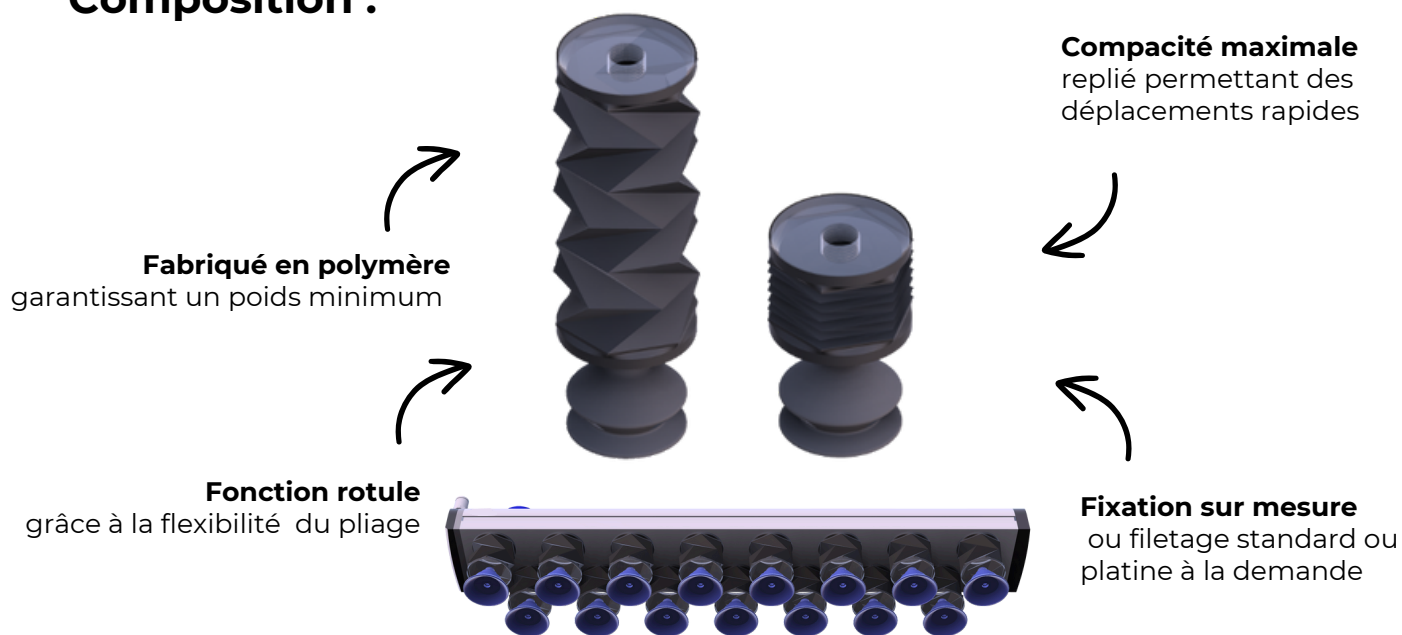
Caractéristiques :

- ▶ **Diamètres [mm]** : 35 à 100
- ▶ **Courses [mm]** : 0 à 1000
- ▶ **Température [°C]** : 0 à 80
- ▶ **Raccord possible** : G1/8"-F, G1/4"-F, G3/8"-F

Lien vers la
gamme



Composition :



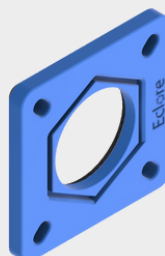
Conception :

La compliance



Design sur mesure
Permettant d'assurer une compliance passive quelque soit la taille ou la position de la pièce

Les fixations



Platines sur mesure
Large gamme de fixation adapté à votre système

Préhension – Tubes de levage

Gamme EIWT

Caractéristiques :

- ▶ **Diamètres [mm]** : 70/100 (à venir 140/200)
- ▶ **Courses [mm]** : 0 à 1000 (à venir 1500) - connexion 2/3 tubes possible
- ▶ **Température [°C]** : 0 à 80
- ▶ **Environnement** : Alimentaire (FDA) / Nettoyage HP

Composition :

Fabriqué en polymère
garantissant un poids minimum
et une longue durée de vie

Livraison rapide
de 2 à 4 semaines

Compacité maximale
jusqu'à un ratio de 10
(ratio sur mesure possible)

Recyclable
monomatériau simple à
traiter en fin de vie

**Fixations adaptées à
tous systèmes**
standard avec collier
ou fixation sur mesure



Protection - Soufflet pour ressort à gaz

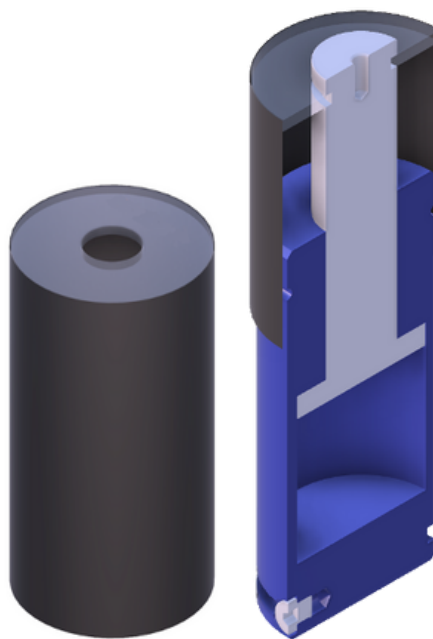
Gamme EPBS

Caractéristiques :

- ▶ **Diamètres [mm]** : 35 à 100
- ▶ **Courses [mm]** : 0 à 1000
- ▶ **Température [°C]** : 0 à 80
- ▶ **Résistance** : UV, solvants, huiles, chocs, poussières

Composition :

 Soufflet en polymère
toutes dimensions




 **Fixation facile**

diamètres sur mesure
se fixant directement
sur la tige

Protection en une pièce

protège la tige du ressort à
gaz des impacts et de la
pénétration de la poussière
et des huiles



Conception :

Durable



Polymère
aux propriétés anti adhérentes
acceptant le nettoyage haute
pression.

Compacte



Encombrement
minimal facilitant l'installation
sur site et ne nécessitant pas
de sur longueur de tige