

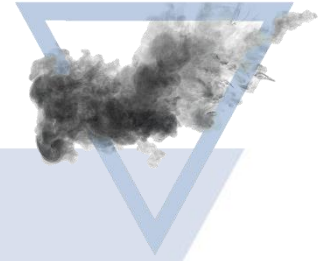
# IMPÉDANCE TECHNIQUE DE MESURE ET DE CONTRÔLE



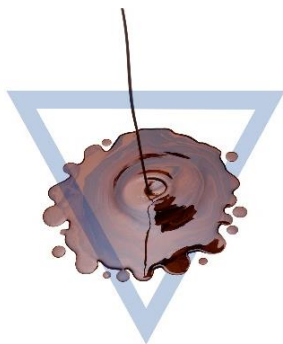
Couche de séparation



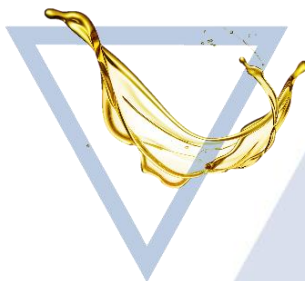
Valeur limite



Turbidité



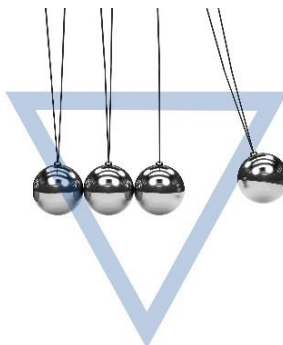
Fuite



Détection



Détection de surface



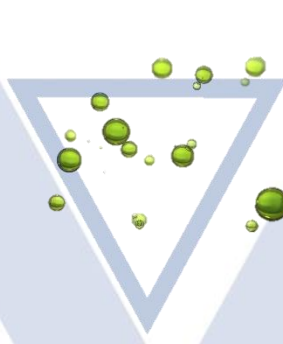
Dosage



Réipients de référence



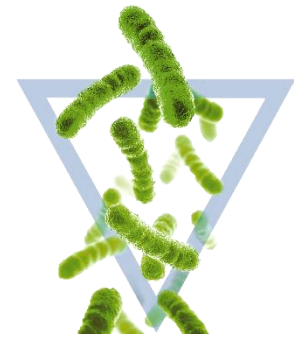
Niveau de remplissage



Concentration



Point final



Spectrophotométrie fluorescence



## Aquasant Messtechnik AG

– we create solutions

Depuis 1982, nos clients nous inspirent pour développer des solutions innovatives de la très haute qualité. En tant qu'entreprise suisse renommée, nous fournissons nos appareils de mesure et de régulation dans le monde entier à l'industrie chimique, pharmaceutique, pétrochimique, biotechnologique et alimentaire.

Notre motivation sont la qualité, le savoir-faire, la précision et la proximité au client. Grâce au développement de matériel et de logiciels ainsi qu'à la production interne, les voies de communication sont courtes et permettent une mise en place rapide des besoins spécifiques des clients.

## Présentation des applications

- Mesure de l'interface en continu avec des sondes à tige spécifiques pour le client
- Détection d'interface avec des sondes tubulaires uniques en leur genres
- Surveillance des produits avec des sondes tubulaires ou à tige
- Détection de valeurs limites pour la mousse et les applications spéciales
- Technique de mesure pour laboratoire: sondes personnalisées en format miniature
- Systèmes de contrôle de niveau dans le remplissage stérile
- Vannes spéciales à pincement de tuyaux
- Décapage automatisé dans les grandes installations de réservoirs
- Surveillance de l'eau de pluie en produits pétrochimiques
- Surveillance des bassins dans les grands réservoirs

### mipromex®

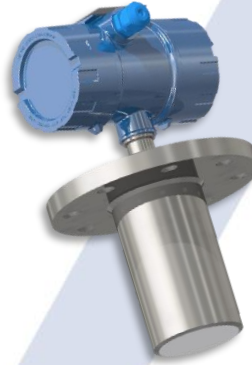
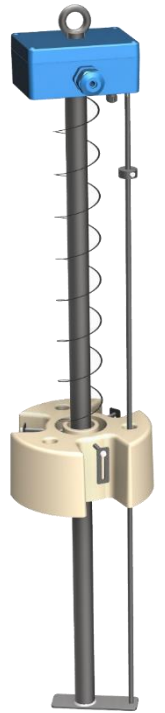
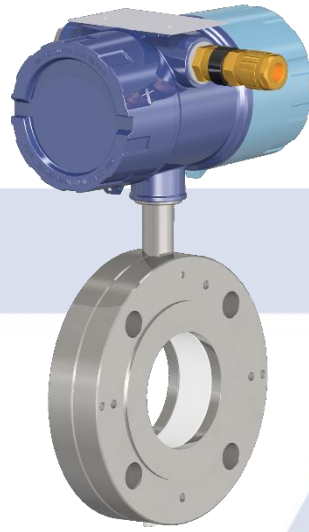
Le Mipromex® n'est pas seulement l'appareil d'alimentation pour le point de mesure, mais aussi la véritable intelligence pour l'évaluation des signaux de mesure d'impédance des sondes tubulaires ou à tige avec l'électronique de mesure sur site MTI. Le raccordement s'effectue au moyen d'un câble de signal bifilaire blindé.

## Chimie | Pharmacie

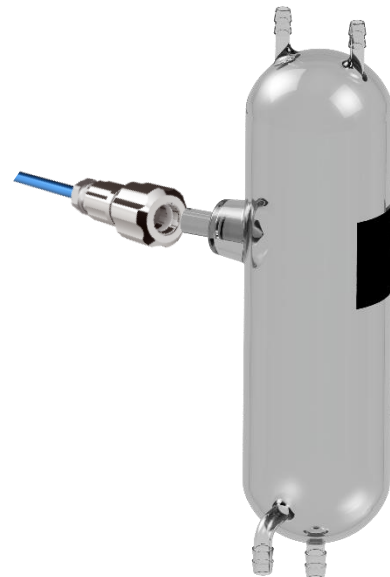


Laboratoire | Miniplant

Pétrochimie



Remplissage stérile





# NOUVELLE GÉNÉRATION 2022 /23

## Électronique de mesure type AME-I

### *mesurer analogique, communiquer numériquement*

Le nouveau système électronique de mesure AME-I avec affichage des valeurs mesurées pour mipromex® remplace le système électronique de mesure analogique aquasant® MTI qui a fait ses preuves depuis plus de 25 ans. Grâce à notre nouveau développement selon la norme SIL CEI/EN 61508, nos appareils sont encore plus sûrs et plus efficaces. Cet appareil se caractérise par une grande plage de mesure de l'impédance et une haute résolution. Désormais, le réglage des sondes et la plage de mesure variable sont ajustés électroniquement par simple pression sur une touche.



- Sonde avec électronique AME-I prête à l'emploi en usine (plug & process)
- Valeur de mesure toujours avec la résolution max.
- Mesure plus rapide (< 250 mS)
- Surveillance de la température du produit
- Haute sécurité
- Affichage de l'état de la sonde : run/service/error
- Gestion Fail Safe
- Gain de temps grâce à un paramétrage simple lors du remplacement de l'électronique de mesure



## Champs d'application

- Détection d'interface avec des sondes tubulaires
- Mesure du niveau d'interface avec des sondes à tige en différentes versions
- Valeur limite plein/vide
- Surveillance du produit
- Autres possibilités selon les exigences du client