



4 Avenue de la Pélatié – ZA Rieumas
81150 Marssac-sur-Tarn

Depuis Toulouse autoroute A68 sortie N°11 (40 mn)



Présentation de nos principales activités



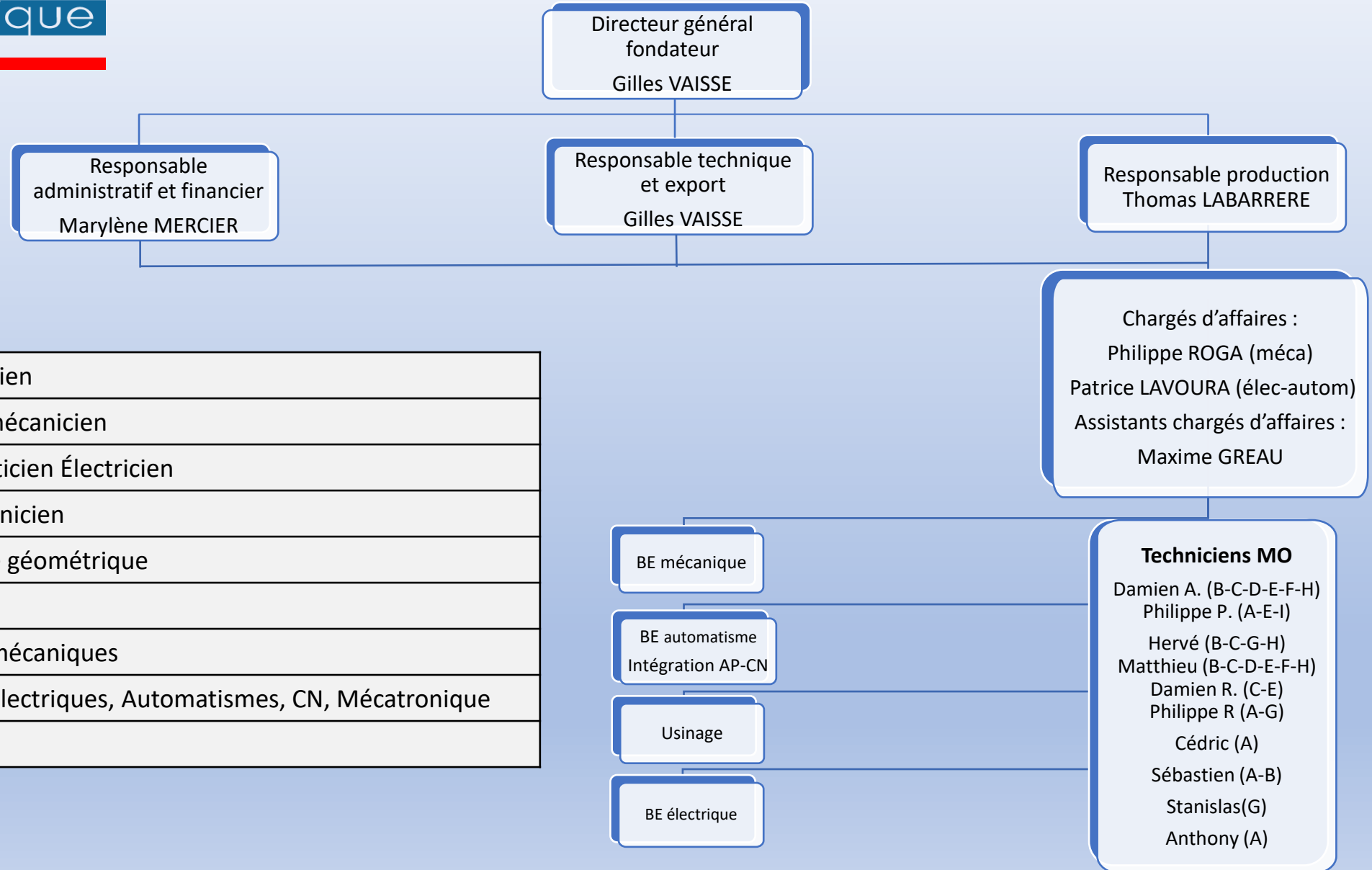
Notre culture la créativité et le service

Ingénierie et création de process industriels, intégrant la robotisation de ligne de production et l'amélioration de ligne.

Ingénierie de maintenance, mise en conformité de machines et de lignes de production au sens de la directive machine et du code du travail.

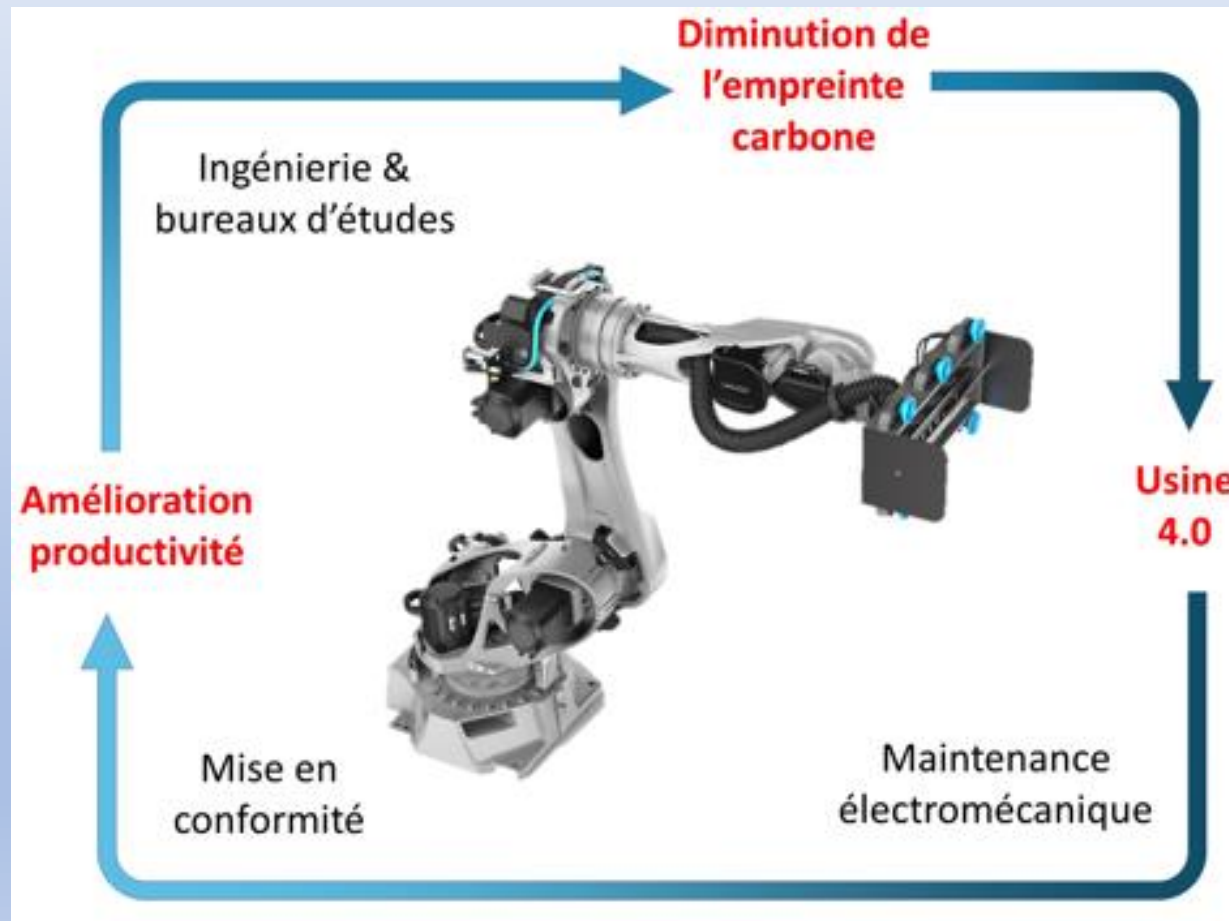
Spécialiste process et machines, nous accompagnons nos clients dans leurs croissances

Organigramme



A	Mécanicien
B	Électromécanicien
C	Automaticien Électricien
D	Mécatronicien
E	Contrôle géométrique
F	Ballbar
G	Etudes mécaniques
H	Etudes Electriques, Automatismes, CN, Mécatronique
I	Usineur

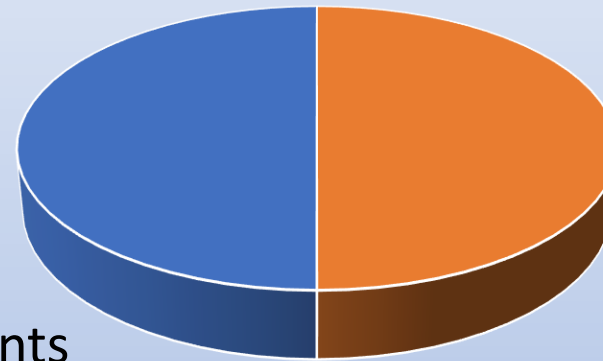
Nous accompagnons nos clients avec des solutions sur-mesure



AGV en QUELQUES CHIFFRES

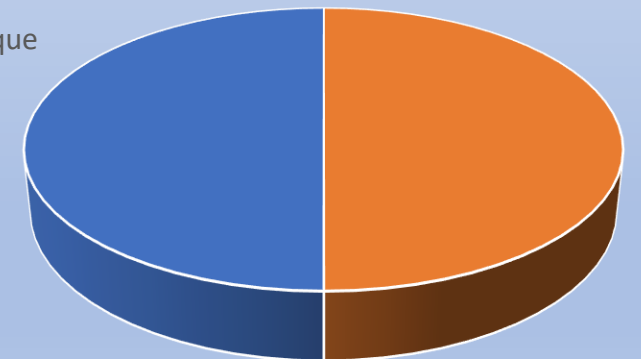
- 15 personnes en effectif interne
- 1200 m² d'atelier de fabrication et de mise aux points
- 2 ponts roulants de 20 tonnes de levée
- CA de 1 570 000 € en 2022 / 2 300 000 € en 2023

Domaines d'activités



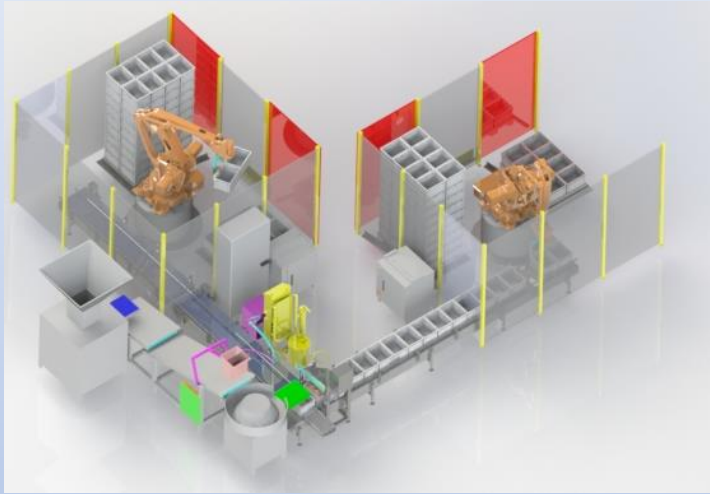
■ Agroalimentaire ■ Aéronautique

Répartition du chiffre d'affaires

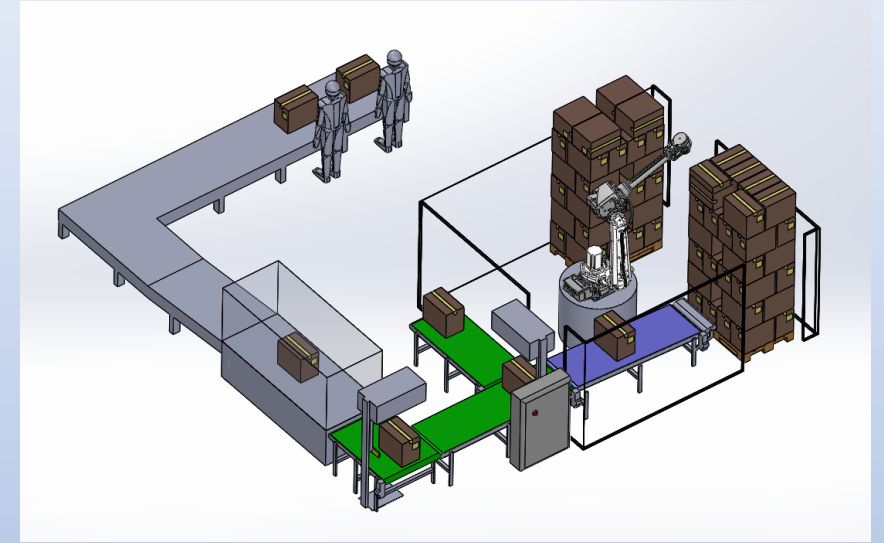
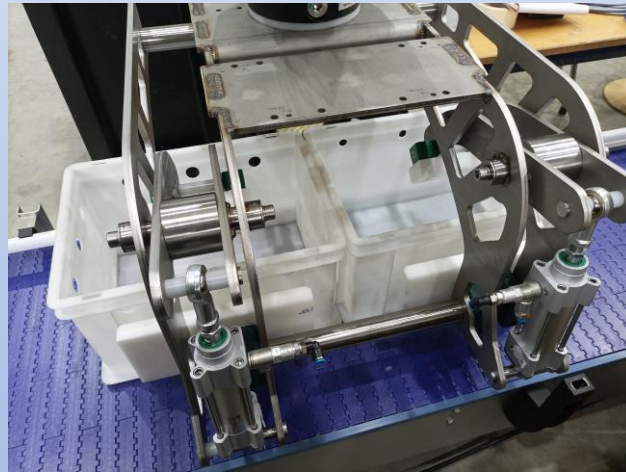


■ Travaux neufs
■ Maintenance et mise en conformité

Exemple de réalisation livrée



Création de préhenseur
sur mesure

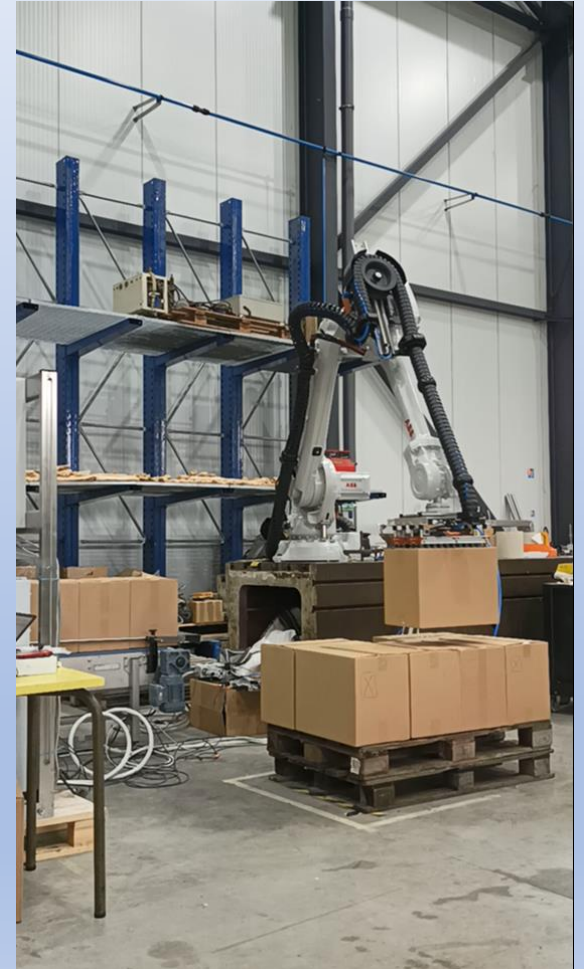


Projet clé en main de l'étude à l'installation

Identité : travaux d'intégration en robotisation



La cellule robotisée assemblée dans nos ateliers pour les essais avant l'installation chez le client.



Identité : travaux de modernisation

Remise à neuf sur site client
(COOPERL) d'une
ensemenceuse à saucisson
dans une salaison et mise en
conformité au sens de la
directive machine
(2006/42/CE).

**ISO 22000 management de la sécurité des
aliments**



Identité : Mise en conformité UL vers CE et Directive machine



Sous régime douanier,
Mise en conformité CE dans nos ateliers d'un parc de machines et mise en conformité au sens de la directive machine (2006/42/CE) pour notre client (HOWMET)

Identité : fabrication interne INOX

Fabrication et mise en place d'une porte inox.



Fabrication et mise en place d'une table élévatrice en inox.



ISO 22000 management de la sécurité des aliments

Identité : fabrications électriques et automatismes

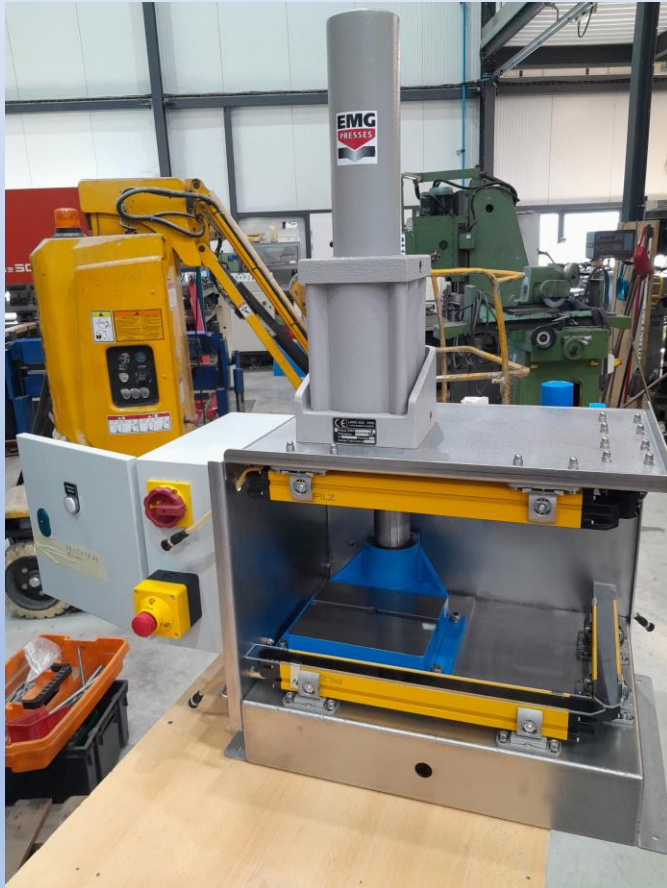


**Rapport de validation électrique
selon CEI 60204-1**



Fabrication d'armoire contrôle commande en interne, selon spécification client

Identité : Mise en conformité avec marquage CE



Directive machine 2006/42/CE:
Réalisation de l'analyse des risques

Validation des fonctions de
sécurité (EN 13849-1)

Test des fonctions de sécurité (EN
13849-2)



Identité : Mise en conformité avec marquage CE



Directive machine 2006/42/CE:

Validation des fonctions de
sécurités (EN 13849-1)

Test des fonctions de sécurités (EN
13849-2)



Identité : Fabrication de machine spéciale



Fabrication de machines en interne avec marquage CE