



# ArcGIS Earth

Visualiser, éditer un KML et partager sur un globe 3D



## Qu'est-ce que ArcGIS Earth ?

ArcGIS Earth est un outil gratuit et facile à utiliser pour planifier, visualiser et évaluer des événements à l'aide de données 3D sur le globe. Il est possible d'ingérer et d'interagir avec des données de différents formats pour explorer des zones d'intérêt en 3D, et de manipuler un fichier KML dans son intégralité pour comprendre l'évolution de la situation. ArcGIS Earth offre une connaissance de la situation sur les ordinateurs de bureau et les appareils mobiles afin d'améliorer la prise de décision et la collaboration.

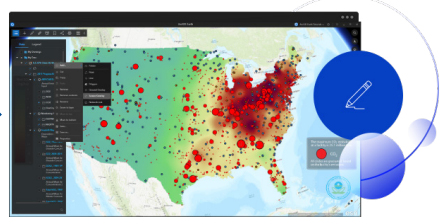
ArcGIS Earth gère des services protégés à tous les niveaux du réseau pour les clients situés derrière le pare-feu et permet de sauvegarder et de partager à partir d'environnements déconnectés. ArcGIS Earth prend également en charge les protocoles de sécurité auxquels vous faites confiance : authentification ArcGIS Enterprise, sécurité intégrée, etc.

## Que peut-on faire avec ArcGIS Earth ?

- Explorez n'importe où sur le globe.
- Visualiser et modifier divers types de données.
- Mesurer des modèles 3D, des formes et des distances.
- Effectuer des analyses de la ligne de visée et de la ligne de vue.
- Créer des profils d'élévation.
- Styliser avec la symbologie.
- Esquisser, annoter, enregistrer et partager des fichiers KML et KMZ.
- Travailler dans des environnements connectés et déconnectés.



**1. Interagir en 3D**



**2. Esquisser, annoter et mesurer**



**3. Partager votre travail**

## Quels sont les avantages d'ArcGIS Earth ?

- **Ingérer et manipuler des données**

Accéder à des données provenant de fichiers locaux, d'ArcGIS Online, d'ArcGIS Enterprise et de services web.

- **Tirer parti de la visualisation et de l'analyse en 3D**

Utilisez des outils interactifs de lignes de visée, de vues et d'élévation pour planifier des opérations sur un globe en 3D, ou utilisez la symbologie en 3D pour une analyse approfondie des données.

- **Travailler dans des environnements sécurisés**

Utilisation dans des environnements classifiés et non classifiés. ArcGIS Earth gère des services protégés à tous les niveaux du réseau pour les clients situés derrière le pare-feu. ArcGIS Earth prend également en charge les protocoles de sécurité auxquels vous faites confiance, notamment l'authentification ArcGIS Enterprise, la sécurité intégrée, la sécurité IWA, la sécurité PKI, l'authentification SAML et Kerberos.

- **Travailler dans des environnements déconnectés**

Visualisez des données 3D via Mobile Scene Packages (MSPK) dans des environnements déconnectés sur des ordinateurs de bureau ou des appareils mobiles, et enregistrez et partagez vos fichiers KML avec vos collaborateurs.



## Quels types de données ArcGIS Earth peut-il consommer ?

Ajoutez une variété de fichiers - tels que KML, KMZ et TXT - et de modèles 3D, ainsi que des services d'images, de cartes, d'entités et d'Open Geospatial Consortium, Inc. (OGC). Vous pouvez également utiliser les données de localisation mondiales Esri et ArcGIS Software, y compris les images, les mouvements humains, les données environnementales et les données commerciales, pour soutenir votre travail.

## POUR PLUS D'INFORMATION

Visitez le site [esrifrance.fr/produits/arcgis-earth](https://esrifrance.fr/produits/arcgis-earth) pour obtenir plus d'informations, entrer en contact avec l'équipe de vente et poser des questions.

