

3D Twin pour ArcGIS

Le socle HD sur étagère de votre jumeau numérique

Esri France propose 3D Twin pour ArcGIS : une solution simple et rapide pour le déploiement de vos projets 3D.

De l'acquisition aérienne des données à leur mise en production dans votre infrastructure, nous assurons l'ensemble des opérations pour un produit fini disponible en quelques semaines.

La solution livrée, véritable « peau 3D » de votre territoire, apporte une nouvelle dimension à vos projets tant dans la communication, l'analyse de votre territoire, que dans la création ou la mise à jour de référentiels métiers.

La 3D partout, pour tous !

3D Twin pour ArcGIS est un produit sur étagère, basé sur des spécifications Esri France et composé de :

- Clichés avec un recouvrement de plus de 75 % ;
- Résolution au sol de 5 cm (GSD) ;
- Capteur vertical et oblique (5 caméras) ;
- Photomailage 3D ;
- Formats :
 - Mesh 3D : I3S 1.7 / SLPK ;
 - Imagerie verticale : formats images JP2, TIF.

Caractéristiques techniques

Projections

Web Mercator ou Lambert 93

Formats d'utilisation

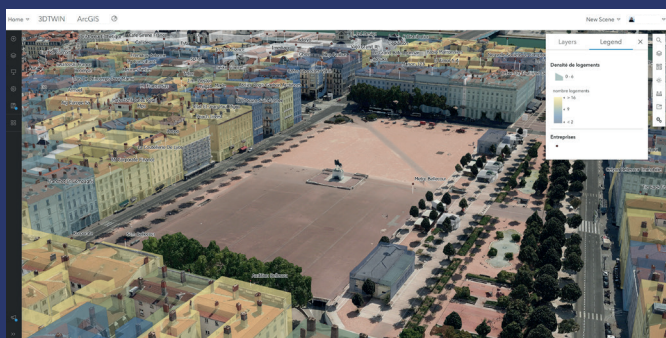
En résident ou service de scène 3D

Environnement

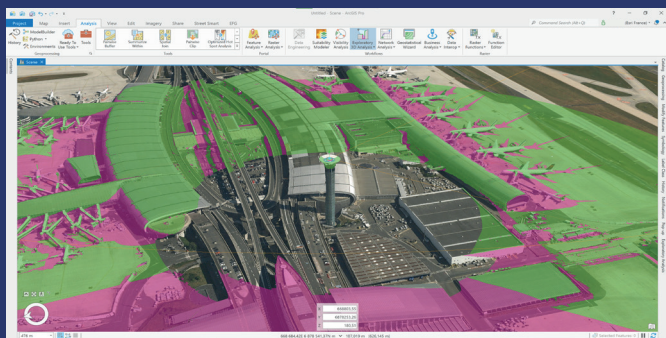
ArcGIS Pro à partir de la version 2.8

ArcGIS Enterprise à partir de la version 10.8

ArcGIS Online



Étude socio-économique sur ArcGIS Online



Analyse spatiale sur ArcGIS Pro