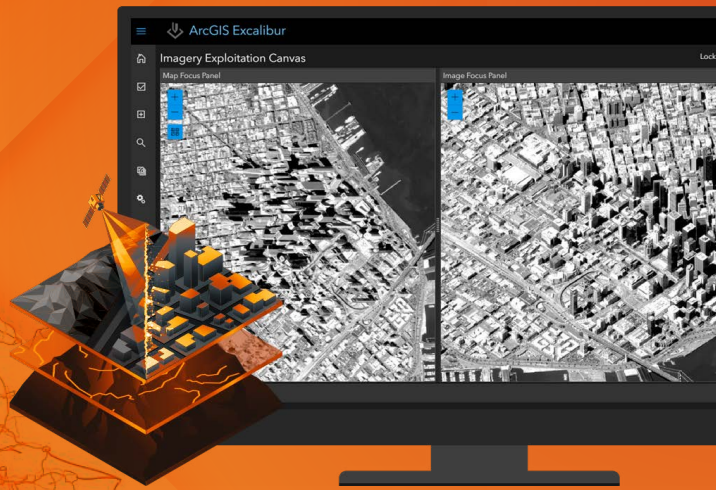




ArcGIS Excalibur

Transformez les flux de travail des analystes grâce à l'exploitation d'images sur le web



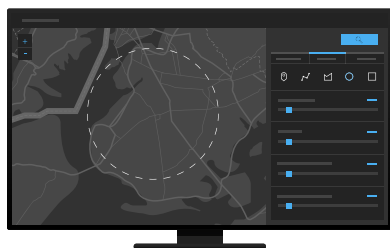
Qu'est-ce qu'ArcGIS Excalibur ?

L'application web ArcGIS Excalibur modernise et améliore les flux de travail basés sur l'image en unifiant les vues géospatiales et les vues basées sur l'image traditionnelles et séparées en un seul champ de vision.

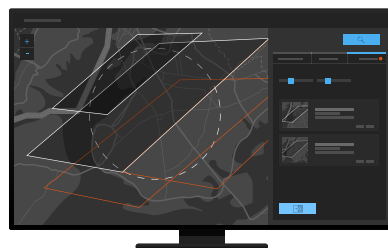
ArcGIS Excalibur permet aux utilisateurs de rechercher, de découvrir et de travailler avec tous les types d'images. L'expérience de recherche et de découverte intégrée offre de multiples façons d'accéder à l'imagerie et d'en faire l'exploitation. Les projets d'imagerie constituent un moyen dynamique d'organiser toutes les ressources nécessaires à une tâche basée sur l'imagerie. Partagez les résultats sous forme de rapports dérivés de l'imagerie ou de couches dynamiques avec les principales parties prenantes, afin de favoriser une prise de décision plus intelligente.

À quoi peut servir ArcGIS Excalibur ?

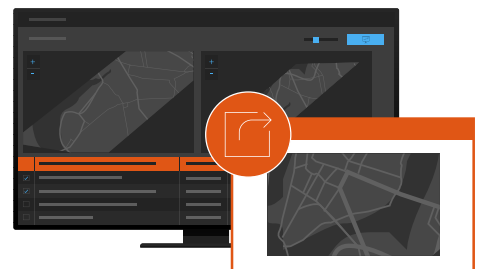
- Gestion des observations structurées
- Inspections d'assurance à distance
- Surveillance des ports et des navires
- Suivi de l'activité des zones d'intérêt (AOI)
- Analyse de l'érosion côtière
- Et bien d'autres choses encore



1. Accès à l'imagerie



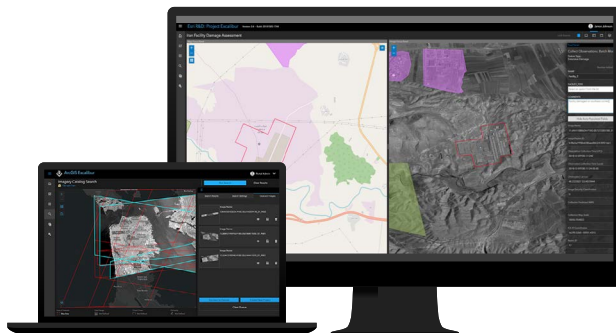
2. Exploitation de l'image



3. Partager les résultats

Que peuvent faire les utilisateurs avec ArcGIS Excalibur ?

Dans ArcGIS Excalibur, les utilisateurs peuvent effectuer une recherche interactive de l'imagerie disponible, prévisualiser l'imagerie, visualiser les métadonnées de l'image et mettre les images en file d'attente pour une utilisation ultérieure. A partir de là, les utilisateurs peuvent exploiter les images, en créant des marques et des mesures et en appliquant des améliorations d'images ou des moteurs de rendu d'images prédéfinis. L'analyse peut ensuite être partagée par le biais de rapports d'observation d'images et de produits d'information interactifs, ou partagée sous forme de couches d'images dynamiques.



Avantages d'ArcGIS Excalibur

- Rechercher et découvrir

Accédez à l'imagerie en quelques secondes et ouvrez-la de manière interactive au sein d'une seule application.

une seule application.

- Organiser des projets

Exploitez les images plus efficacement en utilisant des projets d'imagerie pour organiser tout ce qui est nécessaire à l'accomplissement de la tâche.

- Exploiter et analyser

Exploitez des images orthorectifiées et obliques côte à côte, intégrées à des couches géospatiales faisant autorité, afin d'obtenir une valeur analytique maximale.

- Partage rapide des produits d'imagerie

Compilez et publiez les annotations sous forme de couches dynamiques ou de rapports et tableaux de bord dérivés de l'imagerie pour les partager avec les principales parties prenantes.

Supporté par ArcGIS Enterprise

POUR PLUS D'INFORMATION

Visitez le site go.esri.com/excalibur-technicalguide pour télécharger le guide technique ArcGIS Excalibur.

Visitez le site esrifrance.fr/produits/arcgis-excalibur pour obtenir plus d'informations, contacter l'équipe de vente et poser des questions.

