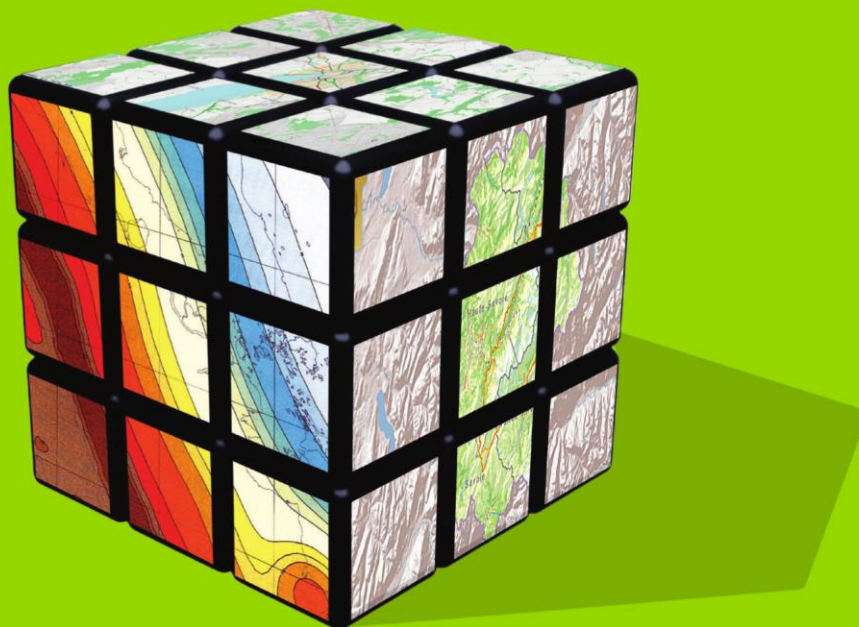


# arx iT

relève vos défis

## Géoinformatiques



Développement personnalisé  
Analyse & Traitement de géo-données  
Conseil & Formation SIG



[www.arxit.com](http://www.arxit.com)

## 20+ ANS D'EXPERTISE SIG EN FRANCE, EN SUISSE ET A L'INTERNATIONAL

Leader depuis plus de 20 ans dans le domaine de la Géo-informatique, arx iT SA ([www.arxit.com](http://www.arxit.com)) est une société de services informatiques spécialisée dans les Systèmes d'Informations Géographiques (SIG). Elle est présente à Paris, Lyon, Genève et La Rochelle et travaille aussi bien en France, en Suisse qu'à l'international. Notre offre de services couvre tous les besoins en géomatique / géo-informatique : Conseil et expertise SIG, Ingénierie de la donnée spatiale, Réalisation et intégration de solutions personnalisées, Formation, Infogérance et externalisation SIG et Tierce Maintenance Applicative (TMA). Nos activités de R&D nous amènent également à être actifs dans le domaine de l'intelligence artificielle (machine learning). Nous inscrivons nos prestations dans une culture humaniste avec une vraie démarche qualité, de par notre certification qualité ISO 9001. Cette dernière couplée à la motivation de notre équipe sont liées au fait que la société est détenue à plus de 80% par ses propres collaborateurs, ce qui la rend clairement indépendante. Le savoir-faire d'arx iT se décline en cinq domaines d'activités :



- Réalisation de projets cartographiques personnalisés
- Traitement et intégration de Géo-données
- Conseil, Audit, Expertise et Infogérance SIG
- Formation (lien ci-contre avec notre catalogue)
- Innovation & Recherche



## CULTURE DE LA QUALITE & ENJEUX ENVIRONNEMENTAUX

Arx iT a toujours voulu faire de la gestion de la qualité et environnementale une de ses priorités. Cette volonté s'est concrétisée par l'obtention de la certification ISO 9001 (en 2003) et de l'auto-certification EcoEntreprise (en 2020). L'implication forte de chaque collaborateur s'est avérée primordiale dans le succès de ces démarches.



## RESEAUX SOCIAUX : DECOUVREZ L'ACTUALITE DE NOS PROJETS

Arx iT est présente sur les réseaux sociaux et y décline ses activités :

- Youtube ; vidéo de présentation de nos réalisations
- Twitter / LinkedIn; actualité de l'entreprise



## QUELQUES CLIENTS FRANÇAIS QUI NOUS FONT CONFIANCE

Bien qu'arx iT soit un intégrateur à taille humaine, il n'en demeure pas moins que notre expertise et notre méthodologie de travail ont également su trouver un écho favorable auprès d'organisations importantes comme l'atteste les quelques clients suivants qui nous font confiance.





## REFERENCES - WEB CARTOGRAPHIQUE



### INFRASTRUCTURE DONNEES GEOSPATIALE & INSPIRE

#### Projet Européen EnviroGRIDS

[envirogrids.net](http://envirogrids.net)

#### Conseil Général de la Mayenne

Mise en place d'une infrastructure de données spatiales complète avec une gestion des métadonnées INSPIRE

[geomayenne.fr](http://geomayenne.fr)



### SMART BUILDING / BIM / IoT / GÉOLOT

#### HAROPA – Ports de Paris

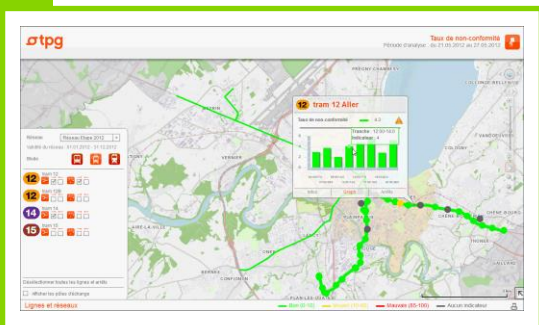
Accompagnement à la modernisation du SIG

#### EPA Marne

Etude d'intégration de maquettes BIM dans le SIG

#### Bouygues Energies & Services

GéoloT : Application 3D Web géolocalisée



### GEO-DECISIONNEL & OBSERVATOIRE

#### Office Fédéral des Routes (OFROU)

Module cartographique d'analyse de l'accidentologie

#### SNCF Réseau & Mobilité

Application de gestion des processus de concertation

#### Transports Publics Genevois

Analyse et optimisation du taux de contrôle sur les lignes



### ENERGIE & TÉLÉCOM

#### Grand Genève : Potentiel & Cadastre solaire

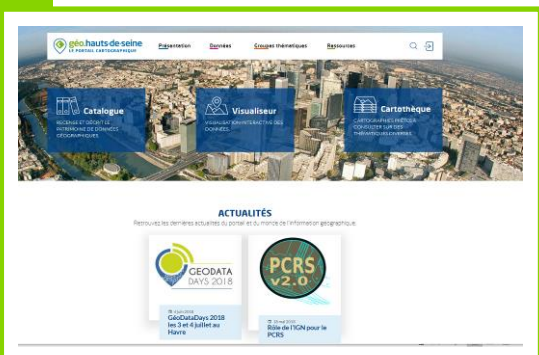
[Site web du potentiel solaire](http://Site web du potentiel solaire)

#### COVAGE : Application d'éligibilité à la fibre optique

[elifibre.com](http://elifibre.com)

#### Autres clients

SIG Genève, TOTAL, ENEDIS, RTE, ENGIE, SAIPEM...



### PLATEFORME COLLABORATIVE ET CITOYENNE

#### Département des Hauts de Seine (92)

[geo.hauts-de-seine.fr](http://geo.hauts-de-seine.fr)

#### Nantes Métropole & Saint Quentin en Yveline

Plateformes géo-collaboratives / participatives

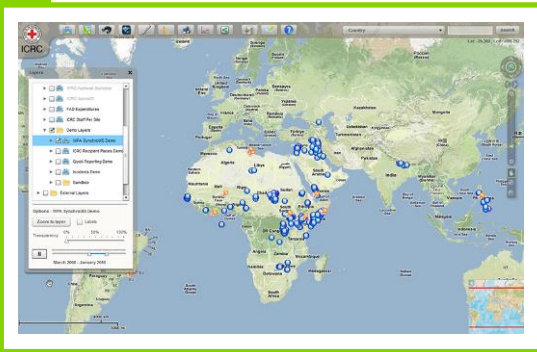
CartoQuartiers (Nantes Métro) : [cartoquartiers.fr](http://cartoquartiers.fr)

Plan Paysage de la SQY : [paysage.sqy.fr](http://paysage.sqy.fr)

Autres clients : Métropoles de Paris, Marseille et Lyon



# REFERENCES - WEB CARTOGRAPHIQUE



## ORGANISATION GOUVERNEMENTALE MONDIALE

**Agence Internationale Energie Atomique (IAEA)**  
Design d'architecture SIG et développement d'applications

**Comité International de la Croix Rouge (CICR / ICRC)**  
Géoportail mondial

**Organisation Mondiale de la Santé (OMS / WHO)**  
Application mondiale pour le programme de la Polio

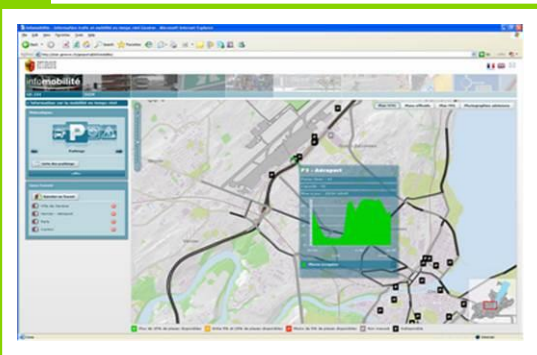
**Union Internationale Télécommunications (ITU / UIT)**  
Portail mondial de la couverture mobile



## TOURISME, RANDONNEE & MOBILITE DOUCE

**Syndicat Mixte Pays Mont-Blanc**  
Promotion des sentiers de randonnées autour du Mont-Blanc, notamment le Tour du Mont-Blanc.  
[autourdumontblanc.com](http://autourdumontblanc.com)

**Région Centre – Val de Loire**  
Promotion des 3'000 Km d'itinéraires à vélo  
[marandoavelo.fr](http://marandoavelo.fr)

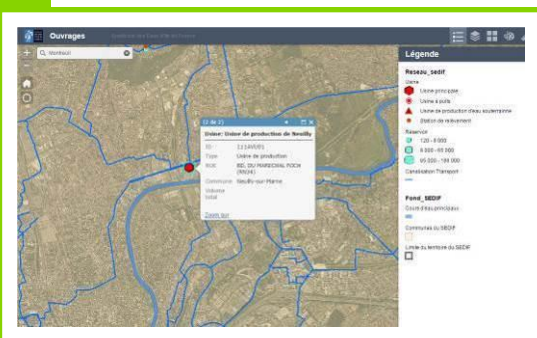


## TRANSPORT & MOBILITE

**Canton de Genève**  
Information trafic temps réel [ge.ch/infomobilite](http://ge.ch/infomobilite)

**Transports en Communs Lyonnais (TCL)**  
Plan interactif & Calculs d'itinéraires : [plan-interactif.tcl.fr](http://plan-interactif.tcl.fr)

**Autres clients**  
TPG, SNCF Réseau / Mobilité, KEOLIS, RATP, RTM



## RESEAU & UTILITIES

**Services Industriels de Genève**  
Dév. d'outils pour la gestion des réseaux Eau/Gaz/Elec.

**Syndicat des Eaux D'Île de France (SEDIF)**  
Portail cartographique pour la gestion du réseau d'eau conformément à la directive INSPIRE

**Autres clients** : GroupeE, ENEDIS, RTE, SUEZ, ENGIE



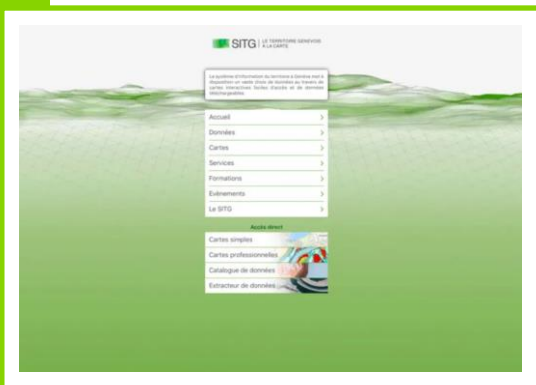
## SMART CITY & TRANSITION ECOLOGIQUE

**Quantis : « GeoFootprint »**  
Application cartographique Web mondiale permettant d'estimer l'empreinte écologique d'implantation d'industries agricoles. [geofootprint.com](http://geofootprint.com)

**ENGIE : Plateforme européenne « ACCENT »**  
Plateforme permettant aux Villes européennes de planifier leur transition énergétique [Accent](http://Accent)





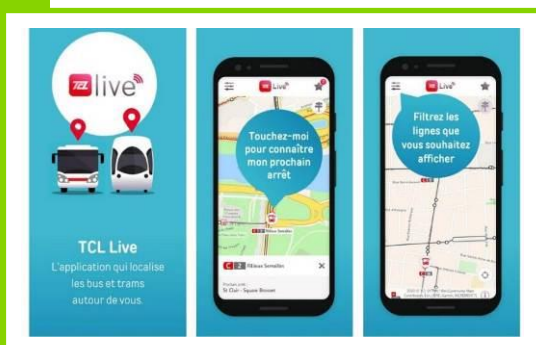


## PORTAIL MOBILE INSTITUTIONNEL

### Canton de Genève

SITG mobile « le territoire à la carte ». Cette App permet de naviguer dans les données du territoire genevois en faisant la promotion des données du SITG. Elle est compatible tablet et téléphone mobile iOS et Android

[Plus d'informations](#)



## SERVICE AU CITOYEN : MOBILITE & GESTION DECHETS

### Transport en Communs Lyonnais (TCL)

« TCL Live » : App permettant – en temps réel – de localiser la position des bus et des tramways dans toute la Métropole de Lyon - [Plus d'informations](#)

### Ville de Genève

« Déchets Genève » est une App qui simplifie le recyclage des déchets - [Plus d'informations](#)

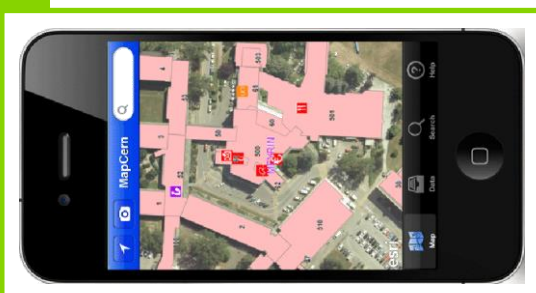


## TOURISME & RANDONNEES

### Syndicat Mixte Pays Mont-Blanc

Promotion des sentiers de randonnées autour du Mont-Blanc, notamment le Tour du Mont-Blanc.

[autourdumontblanc.com](http://autourdumontblanc.com)



## LOCALISATION DE PERSONNES OU D'EQUIPEMENTS

### CERN

« MapCERN » est l'App du campus du CERN. Grâce à son approche carto-centrée, elle facilite la localisation des bâtiments, des locaux, des personnes ainsi que de toutes les commodités du CERN.

[Plus d'informations](#)



## APPLICATIONS MOBILES METIERS

### Conseil Général Haute Corse

App nomade pour la gestion de la démoustication

### Aéroports de Lyon

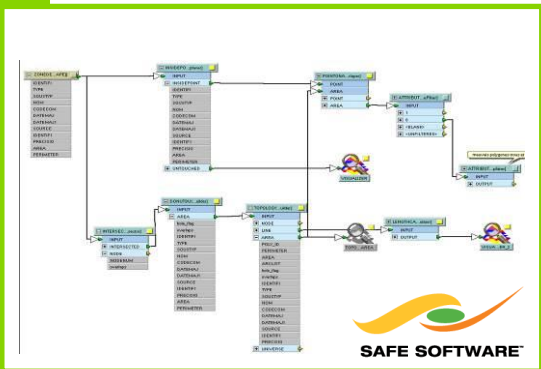
App nomade permettant la signalisation d'incidents d'avions sur le tarmac

### Groupe E

App nomade pour la gestion de la maintenance terrain



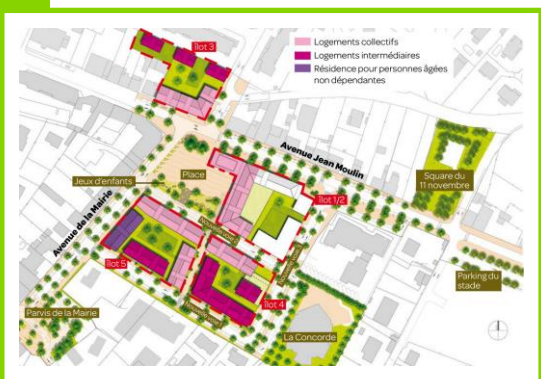
# REFERENCES - GEOMATIQUE, INFOGERANCE, FORMATION & CONSEIL



## TRAITEMENT & INTEGRATION DE DONNEES

Arx iT est experte dans l'étude et la mise en place de géotraitement FME facilitant le traitement de données spatiales.

Arx iT est partenaire officiel Safe Software depuis toujours. Plusieurs de nos collaborateurs sont certifiés FME Pro



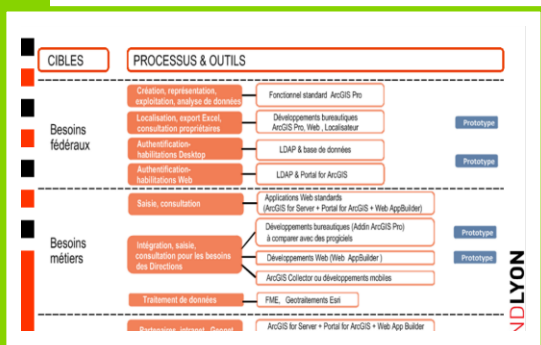
## INFOGERANCE & EXTERNALISATION DU SIG

**Etablissements Publics Fonciers : PACA et EPORA**  
 Infogérance et externalisation complète du SIG gérée par l'équipe d'arx iT : Hébergement de la plateforme SIG, Administration de données, Réalisation de cartes thématiques, Traitement et manipulation de données spatiales, Expertise SIG, Formation, ...



## FORMATION - FORMATIONSIG.COM

Organisme de formation depuis de nombreuses années, arx iT est certifiée QUALIOP. Nous offrons des formations SIG sur mesure, en présentiel, en distanciel, sur site ou dans nos agences de Lyon, Paris, Genève et La Rochelle. Catalogue complet sur [FormationSIG.com](http://FormationSIG.com)



## CONSEIL & ASSISTANCE MAITRISE OUVRAGE ET ŒUVRE

**Paris & Lyon Métropole, SNCF Réseau, ADEME, TOTAL, CA Grand Dijon, CA Toulon Provence Méditerranée...**

Arx iT apporte son expertise de Conseil, d'expertise technique, d'assistance à maîtrise d'ouvrage et d'œuvre auprès de collectivités locales mais aussi auprès de grandes organisations internationales privées



## CONSEIL SIG STRATEGIQUE & PILOTAGE PROJET

### Région Aquitaine

Etude d'une stratégie régionale de l'information géographique

### Sogelink

Analyse du marché des SIG

### HAROPA-Ports de Paris

Réflexion stratégique & Etude de modernisation du SIG



## REFERENCES - INTERNATIONAL



### PLUSIEURS MISSIONS POUR LA BANQUE MONDIALE

#### Tadjikistan : carte sanitaire

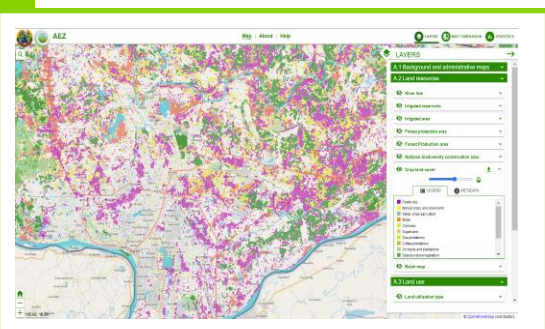
Mise en place de la carte sanitaire nationale digitale et SIG

#### Kenya : zones blanches « access gap »

Mise en place du portail websig national des télécom

#### Burkina-Faso : plateforme nationale du secteur rural

Portail web, IDS, websig et géocatalogue open data



### FOOD AGRICULTURE ORGANIZATION (FAO)

#### Land Resources Information Management System (LRIMS)

Développement d'applications Web SIG et mobile de consultation des données du LRIMS de la FAO et du Ministère de l'Agriculture du Laos (DALAM).

Prestations: Développement d'outils de gestion des données et des applications Web et hébergement de l'ensemble de la solution

## New York City HIGH SCHOOL DIRECTORY

### CARTOGRAPHIE DES ECOLES DE LA VILLE DE NEW YORK

Arx iT (anciennement MAPTOGIS) a été mandaté par THE BIG WORD pour produire la cartographie des établissements scolaires de la ville ainsi que l'atlas par districts / quartiers (Editions 2016 et 2017)

Prestations : Expertise GIS, Géocodage, Cartographie ArcGIS / QGIS, Production d'un Atlas.



### SURVEILLANCE DES MANGROVES SUR LE LITTORAL

L'objectif de ce projet en Nouvelle Calédonie et de cartographier l'évolution multi-temporelle des formations de mangrove à partir d'images Worldview-2 quantifier les changements intervenus sur le paysage littoral depuis la construction de la mine de Koniambo Nickel.

Prestations : Télédétection et photo-interprétation, Cartographie spatiale avancée, Expertise GIS



### PLUSIEURS MISSIONS POUR LA GIZ (COOPERATION ALLEMANDE)

#### Bénin, Madagascar, Ouganda : Programme GPRLP

Système d'information de suivi-évaluation

#### Cameroun : Programme PADER

Assistance technique (AT) SIG et télédétection agricole

#### Côte d'Ivoire : Programme PROFIB-II

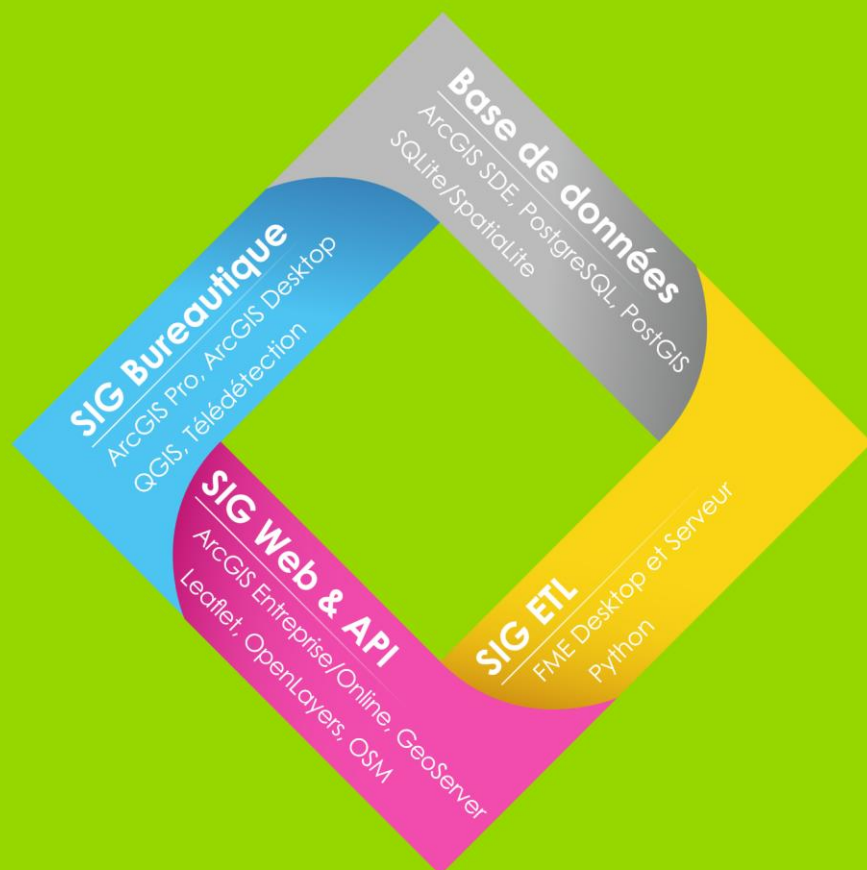
IDS / base de données nationales des parcs et réserves





# arx iT

renforce vos  
compétences SIG



Toutes nos formations sur  
**formationSIG.com**



[www.arxit.com](http://www.arxit.com)

20 ans de certification



DataDock



Qualiopi  
processus certifié