



Site Scan for ArcGIS

Améliorez votre imagerie par drone

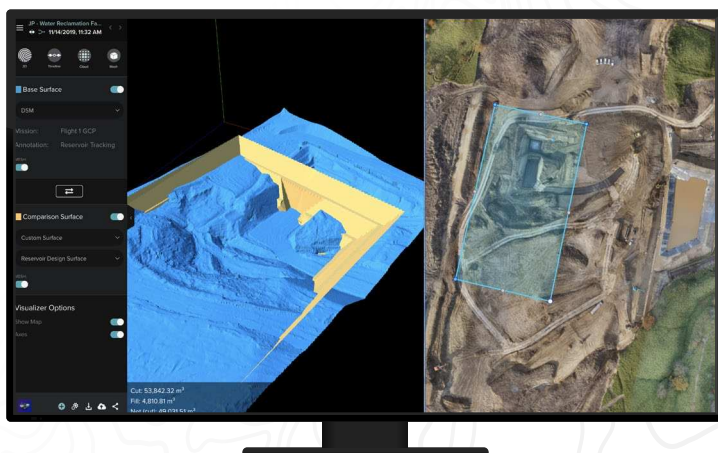


Qu'est-ce que Site Scan for ArcGIS ?

Site Scan for ArcGIS est le logiciel de cartographie par drone basé sur le cloud de bout en bout, conçu pour révolutionner la collecte, le traitement et l'analyse des données d'imagerie. Conservez une image complète de votre inventaire de drones et de l'historique des vols grâce à la gestion automatique de votre flotte. Restez à jour avec des images précises, en utilisant des plans de vol répétables qui garantissent une capture de données de haute qualité lorsque vous faites voler vos drones. Traitez l'imagerie en toute sécurité dans un environnement cloud évolutif pour créer des produits d'imagerie 2D et 3D de haute qualité qui peuvent être rapidement partagés au sein de votre organisation, sur n'importe quel appareil. Gagnez du temps en utilisant les outils de mesure et d'analyse pour obtenir les réponses dont vous avez besoin à partir de vos données. Publiez directement vos données de drones dans votre organisation ArcGIS pour effectuer des analyses avancées de drones telles que la détection d'objets et l'application de l'intelligence artificielle (IA).

Comment ça marche ?

- Planifier la trajectoire optimale du vol.
- Exécuter un vol autonome.
- Télécharger et traiter les données dans le cloud.
- Visualisez, analysez et partagez vos résultats.
- Publiez du contenu et effectuez des analyses avancées telles que l'apprentissage profond et la détection d'objets.



esri France
THE SCIENCE OF WHERE™

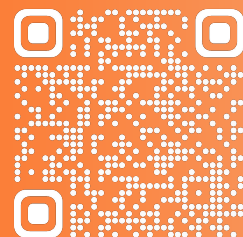


Quelles sont les capacités de Site Scan for ArcGIS ?

- **Planifiez les vols de drones en 3D** : Augmentez votre efficacité en créant et en partageant des plans de vol avancés en 3D avec vos pilotes. Superposez des données 2D et 3D à partir d'ArcGIS Online et d'ArcGIS Enterprise pour améliorer la sécurité des vols et la qualité des données. Gérez vos données sur le terrain et téléchargez-les dans le cloud.
- **Traitement dans le cloud** : Des quantités illimitées de données de vol de drones sont traitées en sorties 2D et 3D dans un environnement évolutif dans le cloud. La détection automatique des points de contrôle au sol garantit une grande précision. Visualisez et analysez facilement les résultats directement dans un navigateur web.
- **Analyse des données de drone** : Effectuez des analyses de données de drone en mesurant les distances, les surfaces et les volumes, en effectuant des analyses temporelles, en générant des cartes de coupes et d'alignements et en mesurant les changements au fil du temps. Effectuez un contrôle qualité en comparant vos données de drone aux superpositions de conception, y compris celles de votre environnement Autodesk Cloud, ou en les comparant aux données de drone capturées plus tôt dans le projet.
- **Partage rapide des données** : Partagez des informations avec vos partenaires dans des formats qu'ils comprennent, que ce soit dans une vue 3D, sous forme de rapport ou de carte dans ArcGIS Online ou ArcGIS Enterprise ; invitez des utilisateurs en lecture seule à analyser des données dans Site Scan Manager for ArcGIS ; partagez du contenu et signalez des problèmes dans Autodesk BIM 360 ; ou exportez des données dans des formats courants.
- **Gestion de la flotte de l'entreprise** : La gestion de la flotte permet de suivre les vols, le matériel des drones et l'historique des vols des pilotes, le tout en un seul endroit. Les responsables de programmes de drones peuvent créer des listes de contrôle personnalisées pour leurs équipes et stocker les réponses dans le cloud.
- **Analyse avancée dans ArcGIS** : D'une simple pression sur un bouton, les données de photogrammétrie aérienne Site Scan sont disponibles dans l'ensemble du système ArcGIS, sur site ou dans le cloud, pour effectuer et automatiser des analyses avancées telles que la détection d'objets avec ArcGIS Image Analyst. Intégrez facilement l'imagerie de votre drone à la modélisation des informations du bâtiment (BIM), aux données lidar, aux données en temps réel de l'Internet des objets (IoT), et bien plus encore.

POUR PLUS D'INFORMATION

Visitez le site esrifrance.fr/produits/site-scan-for-arcgis pour obtenir plus d'informations, entrer en contact avec l'équipe de vente et poser des questions.



esri France
THE SCIENCE OF WHERE™