



# LES ENTREPRÊTEURS GESTION PRIVÉE

**SOLUTIONS D'INVESTISSEMENT  
PARTICIPATIF À 360° POUR  
PARTICULIERS ET ENTREPRISES**

# DETTE PRIVÉE SECURISÉE

## #CORPORATE AMORTISSABLE

Accompagner le développement de TPE-PME, tout en sécurisant votre investissement grâce à des actifs circulants type stocks, créances, commandes, mis en fiducie-sûreté, voire des garanties hypothécaires.

Rendement brut moyen attendu :

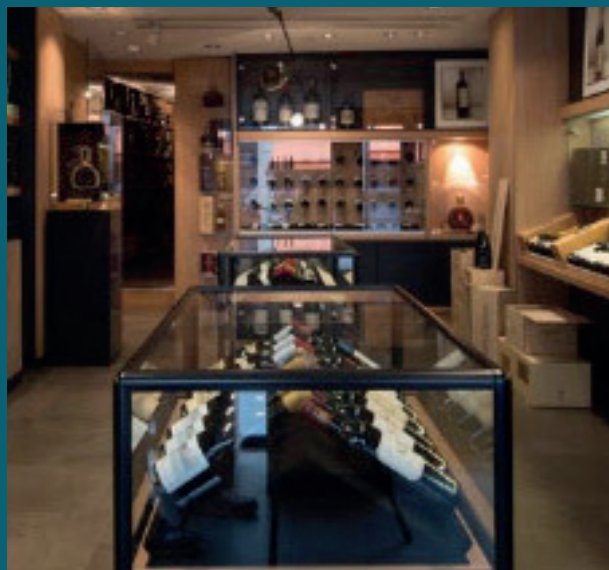
**9 à 10% par an**

Horizon de placement :

**2 à 5 ans**

Périodicité de remboursement :

**capital et intérêts  
tous les mois**



# DETTE PRIVÉE SECURISÉE

## #IMMOBILIER IN FINE

Participer aux besoins de rénovation et de création immobilière, tout en sécurisant votre investissement grâce aux actifs pierre financés.

Rendement brut moyen attendu :

**10 à 11% par an**

Horizon de placement :

**12 à 24 mois**

Périodicité de remboursement :

**capital in fine**



AUCUN frais d'entrée ni de gestion

# DETTE À IMPACT

## #ACTIFS ÉCORESPONSABLES

Financer des projets à fort impact social et environnemental avec taux d'intérêt corrélé à l'impact social et environnemental.

Rendement brut moyen attendu :

**8 à 10% par an**

Horizon de placement :

**2 à 5 ans**

Périodicité de remboursement :

**amortissable ou in fine**



# FINANCEMENT EN ACTIONS

## #IR-PME & 150-0 B TER

Entrée au capital d'entreprises innovantes et/ou attachées à un territoire, en bénéficiant d'un cadre fiscal avantageux.

Horizon de placement :

**5 à 7 ans**

Eligibilité

**IR-PME**

**150-0 B ter**



AUCUN frais d'entrée ni de gestion



[WWW.LESENTREPRETEURS.COM](http://WWW.LESENTREPRETEURS.COM)

L'INVESTISSEMENT PARTICIPATIF PRÉSENTE UN RISQUE IMPORTANT DE PERTE PARTIELLE OU TOTALE DU CAPITAL AINSI QU'UN RISQUE D'ILLIQUIDITÉ.

La société Les Entrepreneurs, SAS au capital de 200.000 €, sise au 34, rue de l'Ourcq à Paris (75019), immatriculée au RCS de Paris sous le numéro 805 291 317 est agréée par l'Autorité des Marchés Financiers (AMF) en qualité de Prestataire de Services de Financement Participatif (PSFP) sous le numéro FP-2023-28 et est couverte au titre de son activité en Responsabilité Civile Professionnelle par MMA via la police d'assurance n°148 957 279.