



Aestiam

*l'épargne
immobilière
engagée*



www.aestiam.com

Un acteur immobilier de référence

Depuis plus de 50 ans, AESTIAM propose aux investisseurs de nouvelles solutions d'épargne immobilière avec une seule préoccupation : la valorisation de votre épargne à moyen long terme et la pérennité de vos revenus.



Activement engagés auprès de nos clients, partenaires et locataires, nous mettons notre savoir-faire et notre maîtrise de la chaîne de valeur immobilière au service de toutes les ambitions patrimoniales.

1,2 Md€

d'actifs sous gestion

40

collaborateurs experts de l'immobilier

480 000

m² de surface gérée

18 000

clients, associés des SCPI

5 SCPI

et une offre de club deals

près de 800

locataires pour plus de 460 actifs

Nos expertises

AESTIAM jouit d'un savoir-faire européen et plurisectoriel :



42 %
Bureaux



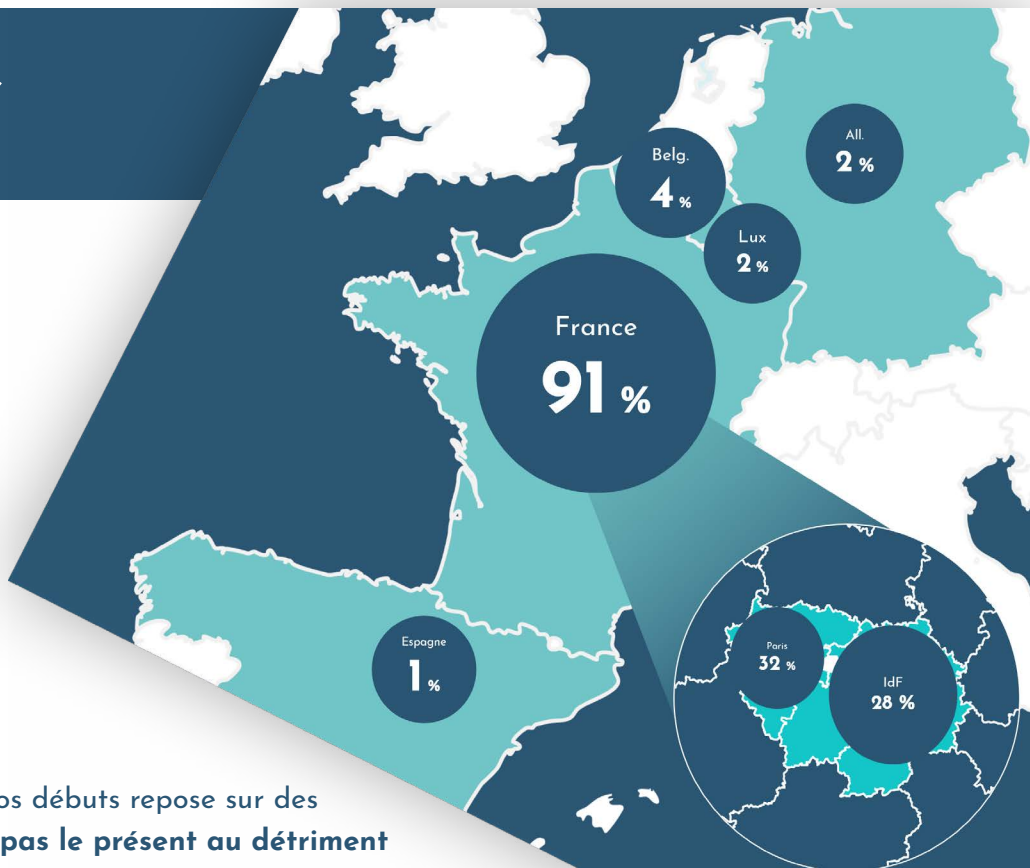
35 %
Commerces



16 %
Hôtellerie



7 %
Autres



Cette expertise développée depuis nos débuts repose sur des convictions fortes : nous n'arbitrons pas le présent au détriment du futur, nos investissements anticipent les tendances et nouveaux usages, notre gestion est active et au plus près des attentes des épargnants.

Notre gamme

Les expertises de nos équipes permettent de proposer une gamme complémentaire de SCPI.

Nos SCPI affichent le caractère patrimonial des grandes SCPI du marché (réserves, diversification) tout en conservant agilité et dynamisme.

Avec une gamme de 3 SCPI affichant des convictions fortes couplée à une offre de club deals alliant transformation urbaine et performance, nous proposons une offre 360° adaptée aux objectifs de chaque épargnant.



La SCPI équilibrée qui accompagne la ville de demain

380 M€
Capitalisation

350,00 €
Prix de part



La SCPI des commerces essentiels

401 M€
Capitalisation

922,00 €
Prix de part



La SCPI pionnière en hôtellerie et hébergement

82 M€
Capitalisation

252,00 €
Prix de part

Données au 31/12/2023

FAIR IMPACT
by Aestiam

Des opérations club deals au service d'une transformation durable

Fair Impact est la nouvelle marque d'AESTIAM dédiée aux opérations de club deals.

Son ambition ? **Vous proposer des opportunités immobilières durables** (reconversion de bâtiments, réhabilitation résidentielle, ...), **courtes avec une logique de forte création de valeur économique et sociale**. Nous adoptons une démarche opportuniste associée à une méthodologie pragmatique pour vous offrir des projets séduisants et porteurs de sens.



Une gamme multi-récompensée

L'expérience et la qualité de gestion d'AESTIAM saluée à de nombreuses reprises par les experts :



Un acteur engagé

A travers sa politique ESG, AESTIAM intègre le développement durable dans l'ensemble de ses activités.

AESTIAM s'engage ainsi à promouvoir la transition énergétique et contribuer à la lutte contre le changement climatique. Cette démarche a pour objectif d'assurer la résilience du patrimoine face aux aléas naturels et se traduit, au niveau de ses fonds, par l'obtention du label ISR pour les SCPI Aestiam Placement Pierre et Aestiam Cap'Hébergimmo.

En outre, AESTIAM s'engage à mettre en place des pratiques de gouvernance favorables pour ses collaborateurs, locataires et prestataires afin de favoriser la transparence, l'équité et la responsabilité.



Un projet de partenariat ? Parlons-en !

Nos équipes sont à votre disposition

Par téléphone

01 78 95 72 00

Par email

scpi@aestiam.com

Avertissements

Communication à finalité purement commerciale et contient des informations non-contractuelles valables à leur date de publication et susceptibles d'évoluer dans le temps. Il ne constitue ni une offre, ni une sollicitation, ni le fondement d'un contrat d'achat ou de vente pour un investissement. Les performances passées ne préjugent pas des performances futures. La responsabilité d'AESTIAM ne saurait être engagée par une prise de décision sur la base de ces informations.

Ce document n'est pas une incitation à la souscription. L'ensemble des documents contractuels et nécessaires à la réalisation d'une souscription (Statuts, note d'information, DIC, rapport annuel et bulletins trimestriels) sont disponibles sur www.aestiam.com ou directement auprès de la société de gestion. Dans tous les cas, si vous souhaitez souscrire, prenez contact avec votre conseiller habituel pour vérifier l'opportunité de l'investissement au regard des objectifs recherchés.

La Société Civile de Placement Immobilier est un support d'investissement en immobilier dont la durée de détention recommandée est de 10 ans.

Les SCPI & club deals sont des investissements immobiliers. L'investissement en immobilier implique différents risques : un risque de liquidité en cas de demande de retrait qui ne serait pas compensée par des souscriptions, un risque de baisse de la valeur de l'actif due à la variation des marchés immobiliers, un risque de gestion discrétionnaire lié à la sélection d'investissement moins performant, un risque de rendement lié au taux d'encaissement des loyers, un risque en matière de durabilité dans le domaine environnemental, social ou de gouvernance.

Ces risques et les frais relatifs à l'investissement sont détaillés dans la note d'information également consultable sur le site internet de la Société de gestion www.aestiam.com.