

DES SOLUTIONS PENSÉES POUR LE BIEN-ÊTRE DE CHACUN ET L'AVENIR DE TOUS




SAINT-GOBAIN



SAINT-GOBAIN

DES SOLUTIONS QUI CHANGENT LA VIE



Pour un habitat assurant le **bien-être** de chacun et l'**avenir** de tous



Des solutions **complémentaires** pour le **confort de l'habitat**



Plus de **350 ans** d'histoire



1 produit sur 4

vendu aujourd'hui par Saint-Gobain n'existait pas il y a 5 ans

LA STRATÉGIE DU GROUPE

Offrir une alternative à la construction lourde, avec des méthodes, des solutions et des services qui apportent plus d'éco-responsabilité (réduction des émissions de carbone et de la consommation de ressources, plus de confort) et plus de performance (réduction du temps de construction, économies financières...).

- **14,5 % : réduction des émissions de CO₂ entre 2010 et 2019**
- **Objectif 2050 : zéro émission nette de carbone**

Chiffres clés

- Présence dans **75** pays
- **44,2** milliards d'euros de chiffre d'affaires
- Plus de **166 000** collaborateurs
- **8** centres de recherche
- Près de **400** brevets déposés **chaque année**

CONSTRUIRE L'HABITAT DURABLE AVEC DES SOLUTIONS POUR TOUS LES CONFORTS



Confort thermique : pour profiter d'une température agréable été comme hiver, tout en minimisant les consommations d'énergie.



Confort sanitaire : pour améliorer la qualité de l'air intérieur.



Confort visuel : pour profiter des apports de lumière naturelle ; pour disposer d'un habitat agréable à vivre et esthétique.



Confort modulable et sécurité : pour faciliter l'accessibilité ; pour favoriser la modularité et la sécurité des espaces.



Confort acoustique : pour réduire les nuisances sonores intérieures et extérieures.



Thierry Fournier, Directeur général
de Saint-Gobain Europe du Sud,
Moyen-Orient et Afrique

MAKING THE WORLD A BETTER HOME

*Des mots qui révèlent le sens
de notre travail et nous servent
de boussole au quotidien.*

Dans un monde qui s'engage contre le réchauffement climatique, la réduction des émissions de gaz à effet de serre liée au secteur du bâtiment est une obligation planétaire et sociale. Pour réussir cette dynamique, le groupe Saint-Gobain s'est fixé l'objectif d'atteindre la neutralité carbone en 2050. Le défi est de taille, mais les enjeux le sont bien plus encore !

L'ensemble de nos équipes travaille sans relâche pour proposer des solutions innovantes offrant plus de durabilité (réduction des émissions de CO₂, optimisation des ressources, valorisation des déchets), de confort, de bien-être et de performance. Ces enjeux sont des leviers de croissance majeurs et la promesse de l'ensemble des marques du groupe Saint-Gobain.

Être leader de la construction durable, c'est aussi être pionnier et ouvrir la voie.

Le groupe Saint-Gobain entend être la référence pour toutes les parties prenantes : clients consommateurs, donneurs d'ordres, concepteurs, entreprises, citoyens, collaborateurs, pour mener à bien cette transition écologique et énergétique.



Les solutions innovantes et performantes pour un habitat durable et confortable

LES MARCHÉS DE L'HABITAT



VETROTECH, vitrages de protection incendie et vitrages de sécurité de haute performance.



EUROCOUSTIC, panneaux acoustiques et décoratifs en laine de roche pour plafonds et murs.



PAM Building, systèmes de canalisations en fonte pour les bâtiments.



PLACO®, produits et systèmes à base de plâtre pour l'aménagement intérieur, les plafonds et l'isolation.



CHRYSO, solutions d'adjuvantation pour les bétons et additifs pour ciments.



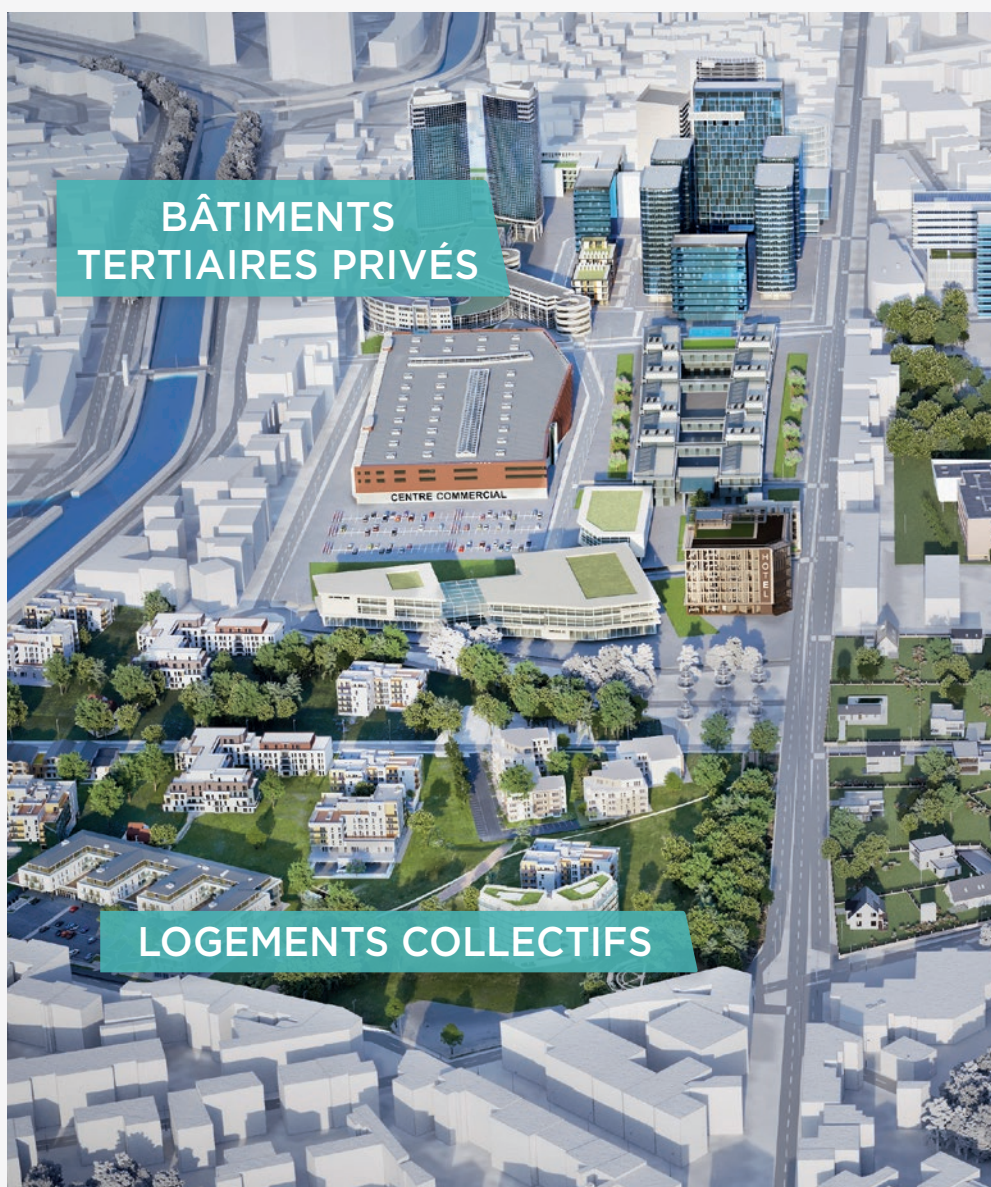
SHEERFILL, membranes architecturales pour toits et façades pour les marchés tertiaires.



SOLAR GARD, solutions pour la protection solaire et la sécurité des vitrages.



ISONAT, isolants bio-sourcés en fibre de bois.



WEBER, enduits de façades et systèmes d'ITE, procédés de pose de carrelage et de préparation des sols, sols coulés décoratifs, mortiers et bétons.



SWISSPACER, espaceurs thermiques pour vitrages isolants.



COVISON, profilés silicones pour ouvrants et façades.



ISOVER, systèmes d'isolation (thermique, acoustique, protection feu) et d'étanchéité à l'air.



ECOPHON, plafonds modulaires et absorbants muraux acoustiques en laine minérale.



SAINT-GOBAIN GLASS, produits verriers et systèmes pour la fenêtre, la façade et la décoration.



SEVAX, systèmes de fermeture de portes.



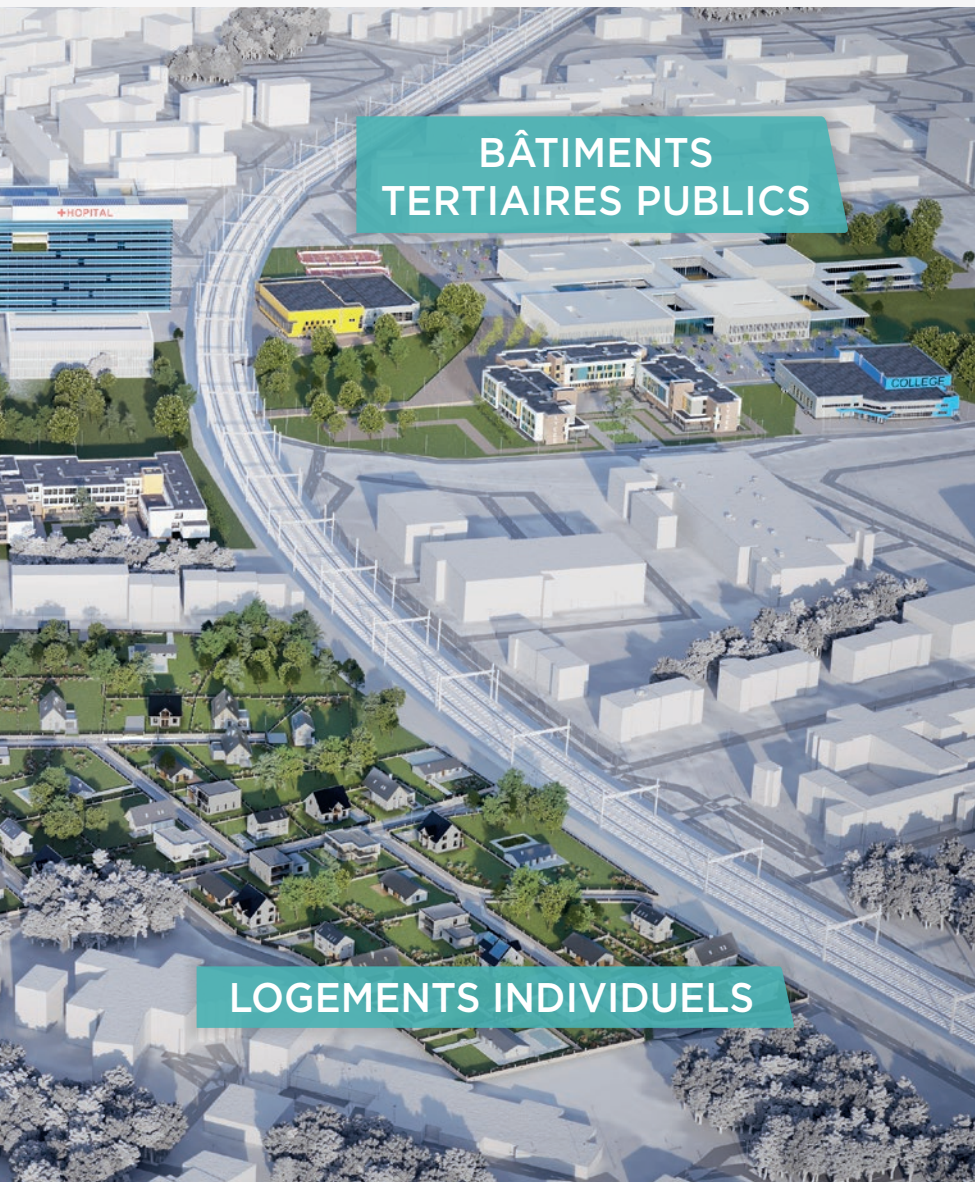
SAGEGLASS, vitrage à teinte variable.



CLIPPER, profils pour cloisons de bureaux.



CORAMINE, revêtements décoratifs sur plaques de plâtre, panneaux bois et portes bois.



ADFORS, solutions de renfort et de revêtement en fibre de verre.



NORTON CLIPPER, produits abrasifs pour la construction.



PROFIL, systèmes préfabriqués second œuvre pour le logement.

Les solutions innovantes et performantes
pour un habitat durable et confortable



TYPES D'APPLICATIONS



Écoles, administrations, lycées,
universités

● ● ● ● ● ● ● ● ● ●

Bâtiments industriels

● ● ● ● ● ● ● ● ● ●

Hôpitaux, cliniques,
maisons de retraite

● ● ● ● ● ● ● ● ● ●

Logements individuels
ou groupés

● ● ● ● ● ● ● ● ● ●

Habitats collectifs

● ● ● ● ● ● ● ● ● ●

Salles de spectacles polyvalentes,
de sport, pour congrès

● ● ● ● ● ● ● ● ● ●

Prisons, casernes de pompiers,
gendarmeries

● ● ● ● ● ● ● ● ● ●

Bâtiments tertiaires (commerces,
banques, bureaux...)

● ● ● ● ● ● ● ● ● ●

Hôtels, restaurants

● ● ● ● ● ● ● ● ● ●

Centres commerciaux,
grandes surfaces

● ● ● ● ● ● ● ● ● ●

Parkings, ouvrages d'art

● ● ● ● ● ● ● ● ● ●

Stades, piscines,
gymnases

● ● ● ● ● ● ● ● ● ●

Des solutions pensées

pour le bien-être de chacun et l'avenir de tous.



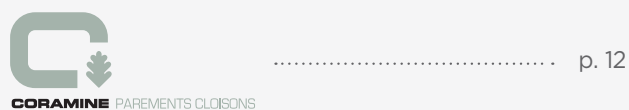
p. 9



p. 10



p. 11



p. 12



p. 13



p. 14



p. 15



p. 16-17



p. 18



p. 19



p. 20



p. 21



p. 22-23



p. 24-25



p. 26



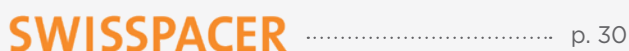
p. 27



p. 28



p. 29



p. 30



p. 31



p. 32-33

* Saint-Gobain Glass

Notre réseau de distribution p. 34

Notre service d'évaluation des confort .. p. 35

Notre service de collecte des déchets
chez Saint-Gobain p. 36

Nos services digitaux p. 37

La Tour Saint-Gobain,
vitrine de nos savoir-faire p. 38

La maison Saint-Gobain p. 39

TYPES DE PRODUITS



- **Gamme de bandes et tissus** pour faciliter la jointure des cloisons sèches,
- **Système de grilles de renfort et treillis** pour enduits de façade,
- **Gamme de revêtements muraux prêts à l'emploi** pour protéger et décorer murs et plafonds.

DOMAINES D'APPLICATIONS



(1)

• Jointement de plaques de plâtre

- Gamme de bandes à joints aux multiples caractéristiques techniques pour une meilleure efficacité (anti-moisissures, résistance à l'humidité et aux températures extrêmes, extra-plat,...),
- Renforcement des murs et plafonds endommagés ou fissurés avec une gamme de voiles de verre et de tissus, autocollants ou non.



(2)

• Renfort des enduits de façade

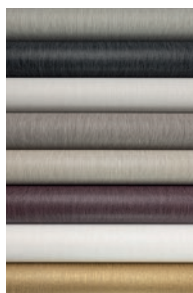
- Grilles pour le renfort des enduits de décoration de façade,
- Grilles pour le renfort des enduits dans les systèmes d'Isolation Thermique par l'Extérieur.

• Revêtement mural

- Rénovation des intérieurs de bâtiments en fonctionnement,
- Large gamme de produits en réponse aux contraintes techniques d'application (toile pré-peinte, anti-moisissures, décorative et prête à poser,...),
- Produit étiqueté A+ et certifié Oeko-tex classe 1,
- Produit résistant au feu,
- Contribue à la Qualité de l'Air Intérieur.



(3)



(4)

- 1 : Pour joindre les plaques de plâtre de manière solide et durable, utiliser les bandes à joints ADFORS Fibatape®. ©Saint-Gobain Adfors.
- 2 : Déclinée en 4 collections raffinées aux motifs et coloris tendances, la nouvelle gamme ADFORS Novelio® Nature apporte une ambiance naturelle et chaleureuse. ©Saint-Gobain Adfors.
- 3 : Les grilles ADFORS Vertex® utilisées dans les systèmes d'Isolation Thermique par l'Extérieur (ITE) évitent la formation de fissures dans l'enduit, la couche de renforcement et la peinture. ©Saint-Gobain Adfors.
- 4 : Gamme Novelio.

Fibre de verre :

- Forte résistance à la traction,
- Durabilité,
- Résistance à l'humidité,
- Facilité de mise en œuvre.

TYPES DE PRODUITS



(1)

- **Adjuvants pour béton** : CHRYSO®Optima, CHRYSO®Premia, CHRYSO®Quad, CHRYSO®EnviroMix,
- **Additifs pour ciment** : CHRYSO®ICARE, CHRYSO®AMA 100 EL,
- **Agents de démoulage** : CHRYSO®Dem,
- **Fibres** : fibres synthétiques et naturelles,
- **Solutions pour les systèmes constructifs** :
 - Chapes : Cemfloor & Mobicem,
 - Bétons décoratifs : solutions pour bétons désactivés, imprimés, colorés.

DOMAINES D'APPLICATIONS



(2)

- **Béton Prêt à l'Emploi,**
- **Préfabrifications légère et lourde,**
- **Grands chantiers** : constructions souterraines, infrastructures de transport et urbaines, industrie...
- **Aménagements intérieurs et extérieurs.**



(3)



(4)



(5)

Les +

Une large gamme de produits à forte valeur ajoutée pour répondre aux enjeux de la construction durable :

Adjuvants pour béton :

- Améliorer les performances du béton,
- Produire un béton à faible teneur en CO₂,
- Réduire les coûts de construction,
- Améliorer la productivité.

Additifs pour ciment :

- Réduire l'empreinte carbone,
- Réaliser des économies d'énergie,
- Augmenter la productivité,
- Améliorer la qualité du ciment.

1 : Bétons Prêt à l'Emploi et Préfabriqué - ©Frédéric Gluzicki.
 2 : Front de mer en béton désactivé (Olbia - Sardaigne).
 3 : Pont du détroit des Dardanelles (Turquie).
 4 : Nouvelle route du littoral (Île de la Réunion).
 5 : Tour World One (Mumbai, Inde) - ©shutterstock.

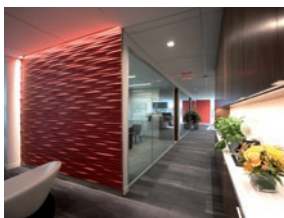
Profils pour cloisons de bureaux

TYPES DE PRODUITS



- **Cloisons vitrées bord à bord et portes bi-affleurantes** (ex. : Cloison ELANCE),
- **Cloisons pleines bord à bord** (ex. : Cloison INFLUENCE finition i-NOV/PLEIN),
- **Cloisons acoustiques** (ex. : Cloison INFLUENCE finition i7 pleine et/ou vitrée),
- **Cloisons joint creux** (ex. : Cloison INFLUENCE finition i Fil ou i9 multi-volumes).

DOMAINES D'APPLICATIONS



(1)

• Cloisonnement modulable et démontable pour bâtiments tertiaires

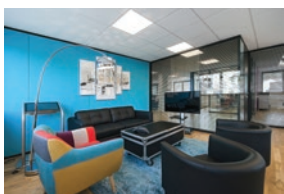
Cloisons vitrées bord à bord

La cloison ELANCE de largeur 58 mm est spécialement conçue pour faciliter la mise en œuvre des portes toute hauteur et des vitrages.

La géométrie multi-fonctionnelle de sa lisse répond à toutes les attentes de constructions pour les trois finitions de cloisons vitrées en simple vitrage centré ou décentré et double vitrage d'épaisseur 10 à 15 mm.

Portes bi-affleurantes

La gamme porte de la cloison ELANCE offre un choix étendu de composition. Portes ouvrantes toute hauteur ou incluses dans le verre. Portes coulissantes. Finitions bois, vitrées ou cadre aluminium.



(2)

Cloisons pleines bord à bord

La cloison INFLUENCE de largeur 82 mm et sa finition i-NOV prolonge l'esthétisme du bord à bord avec des panneaux décoratifs ou des panneaux tôlés blancs, aimantés et réinscriptibles.

Cloisons acoustiques

Les nombreuses finitions de la cloison INFLUENCE permettent d'obtenir d'excellentes performances acoustiques en remplissages pleins ou vitrés.

Cloisons démontables et garde-corps

Nous proposons de nombreux labels parmi lesquels le CERFF cloison démontable et les tests de résistances aux chocs pour les cloisons garde-corps.



(3)



(4)



(5)

1 et 3 : Cloison ELANCE double vitrage et porte ouvrante bois bi-affleurante sur ossature teinte standard anodisé naturel.

2 : Cloison ELANCE double vitrage avec stores vénitiens motorisés.

4 : Cloison INFLUENCE finition i-7 double vitrage et vitrophanie. Ossature renforcée pour cloison garde-corps. Ossature teinte standard anodisé naturel.

5 : Cloison INFLUENCE finition i-7 double vitrage avec store et panneaux blancs. Ossature teinte standard Graphite.

Les +

- Un stock permanent de 3 couleurs chez nos 38 distributeurs stockistes implantés dans toute la France,
- Un réseau de 1 000 entreprises partenaires spécialisées dans l'aménagement tertiaire,
- Un procédé de mise en œuvre simple et rapide,
- Nos performances acoustiques de R_w 41 à R_w 49 dB.

Revêtements décoratifs sur plaques de plâtre, panneaux bois et portes bois

TYPES DE PRODUITS

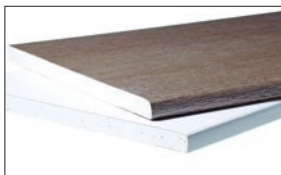


- **Revêtements décoratifs** disponibles sur support plaque de plâtre standard (13 ou 15 mm d'épaisseur) ; sur plaque de plâtre technique en 13 mm (Placo® Phonique, Placoflam®) ; sur panneaux de bois aggloméré standard, hydro ou ignifugé.

DOMAINES D'APPLICATIONS



(1)



(2)



(3)

• Panneaux décoratifs et portes pour cloisons de bureaux

Gamme EKO : parement cloison aux 21 décors inspirés de la nature, économique et écologique. Sur plaque de plâtre, cette gamme permet d'obtenir un parement cloison 100 % recyclable.

Gamme TISSÉ : parement cloison disponible parmi 48 couleurs, décliné sur un revêtement au rendu proche d'un tissage fin.

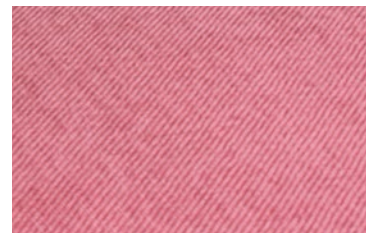
Gamme Vinyl : le choix des revêtements PVC parmi les principaux fabricants du marché.

Gamme COWORKING : le parement cloison collaboratif. Écrivez, dessinez, effacez, aimantez ou servez-vous de votre cloison comme support de projection. Son revêtement tôle est recouvert d'une peinture blanche spéciale offrant de multiples possibilités.

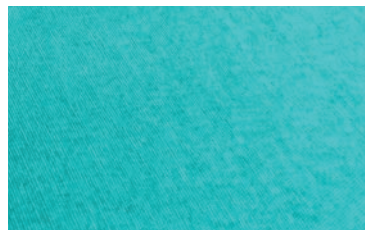
Gamme porte EKO : le rendu 100 % coordonné entre portes et panneaux.



(4)



(5)



(6)

- 1 : Gamme COWORKING panneau tôle blanc aimanté et réinscriptible.
 2 : Gamme EKO sur plaque de plâtre chant brut et chant rebordé.
 3 : Gamme EKO, décors conifère tabac et conifère mastic sur panneaux bois joints creux à chants plaqués.
 4 : Gamme TISSÉ couleur 5320.
 5 : Gamme TISSÉ couleur 5390.
 6 : Gamme TISSÉ couleur 5701.

- Parement base plâtre adapté aux IGH,
- Option chants plaqués en panneaux bois pour les cloisons à joints creux.

Profilés silicones pour ouvrants et façades

TYPES DE PRODUITS



• Joints silicone vulcanisés sur-mesure et hautes performances pour répondre à toute problématique d'étanchéité

Participent activement au confort acoustique et thermique.

DOMAINES D'APPLICATIONS



(1)

• **Façades et toits** : grâce à la compatibilité de nos formulations avec la plupart des mastics, nos profilés sont facilement utilisables entre les vitrages ou dans les cadres. Nous adaptons nos produits à chaque projet pour une meilleure étanchéité et une longévité accrue. Nos formulations sont certifiées EN 13501-1 Classes E et B1.

• **Portes** : grâce à ses propriétés de résistance à la flamme et de faible émission de fumée (produits vulcanisés ne contenant pas de COV), le silicone est très souvent utilisé dans les portes anti-feu et industrielles.

• **Fenêtres** : la résilience du silicone permet des designs innovants qui limitent les efforts de fermeture. Les propriétés de longévité du silicone sont particulièrement appréciées dans les vérandas ou les façades exposées.



(2)



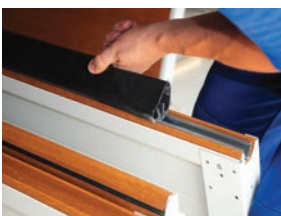
(5)



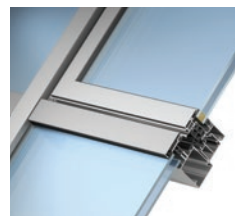
(7)



(3)



(4)



(6)



(8)

1 et 2 : exemples de profilés classiques pour des applications Habitat. Nous pouvons proposer de nombreuses couleurs ainsi que le transparent.

3 : structure de fenêtre dans laquelle plusieurs joints silicone peuvent être utilisés.

4 : structure de porte dans laquelle le silicone offre de nombreux atouts.

5 et 6 : exemples de façades avec cadres, dans lesquels nos joints viennent assurer l'étanchéité verre/cadre.

7 et 8 : dans une façade sans cadre, les profilés silicone offrent une étanchéité durable et un aspect visuel adapté.

Les +

- **Des performances élevées et durables** : le silicone offre une tenue dans le temps bien plus élevée que pour des profilés en EPDM et une meilleure résistance aux UV. Une étanchéité constante et moins de maintenance à prévoir,
- **Un design sur mesure** : nous ne produisons que des profilés personnalisés afin d'assurer une meilleure performance,
- **Une réactivité à toute épreuve** : des usines en France et en Allemagne taillées afin de vous accompagner dans vos projets,
- **Des solutions techniques adaptées** : nous proposons une très large gamme de solutions en terme de couleurs et de finitions (livraison avec adhésif de positionnement, finition anti-friction),
- **Un produit recyclable** : savez-vous que les profilés en silicone sont souvent réutilisés dans la voirie ?

Plafonds modulaires et absorbants muraux acoustiques en laine de verre

TYPES DE PRODUITS



- **Plafonds suspendus** (ex. : Focus™, Master™, Hygiene™, Advantage™...),
- **Unités flottantes** (ex. : Ecophon Solo™),
- **Absorbants verticaux** (ex. : Ecophon Akusto™, Wall et Focus™ Levels),
- **Ossatures, profils et accessoires.**

DOMAINES D'APPLICATIONS



(1)

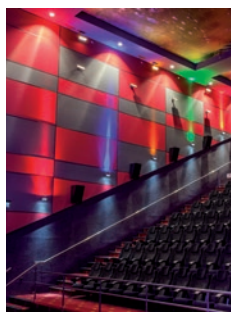
- **Bureaux** (espaces ouverts, bureaux fermés, salles de réunions, salles informatiques, reprographie, halls d'accueil...),
- **Éducation** (salles de classe, amphithéâtres, gymnases...),
- **Santé** (EHPAD, hôpitaux, cliniques, maisons de retraite...),
- **Industrie propre** (laboratoires pharmaceutiques, cosmétiques, usines agro-alimentaires, cuisines collectives...).
- **Commerces-Hôtellerie-Restauration.**



(2)



(4)



(5)



(3)

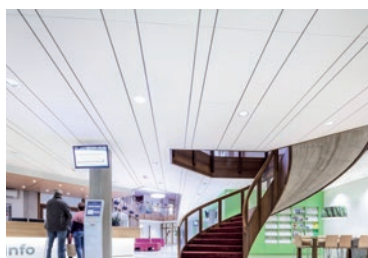


(6)



(7)

- 1: Ecophon Akusto™ One SQ.
 - 2: Ecophon Solo™ Rectangle.
 - 3: Ecophon Master™ Eg.
 - 4: Ecophon Solo™ Freedom.
 - 5: Ecophon Focus™ Ds Dark Diamond / Akusto Wall.
 - 6: Ecophon Solo™ Baffle.
 - 7: Ecophon Focus™ Levels.
 - 8: Ecophon Focus™ Lp.
- Crédits Photos : Saint-Gobain Ecophon.



(8)

Les +

- **Design acoustique adapté aux activités** : méthode développée et utilisée par Ecophon afin d'analyser de façon systématique les exigences acoustiques des personnes occupant un espace, et compte tenu de leurs activités,
- **Choix des revêtements** : Akutex™ est la garantie d'une surface de qualité acoustique et environnementale,
- **La plus large gamme de produits du marché** (bords, finitions et design),
- **Notre engagement pour l'environnement** :
 - les émissions CO₂ par m² les plus faibles du marché,
 - transparence du cycle de vie produit et FDES disponibles,
 - dalles de plafonds contenant jusqu'à 62 % de laine recyclée et entièrement recyclables,
 - programme de recyclage Ecophon SoundCircularity™ disponible en France.

Panneaux acoustiques et décoratifs en laine de roche pour plafonds et murs

TYPES DE PRODUITS



Systèmes complets de plafonds modulaires (dalles et ossatures) :

- Dalles : Tonga®, Tonga® Eurocolors, Tonga® Ultra Clean, Minerval®, Acoustished® et Acoustished® CV, Acoustichoc®;
- Ossatures QUICK-LOCK® : HOOK-ON (à crochet) ou CLIP-ON (à clic), en blanc et couleurs,
- Accessoires QUICK-LOCK® : fixation, suspension, anti-soulèvement...
- Éléments individuels de correction acoustique : îlots Insula®,
- Compléments d'isolation : Acoustipan®, Protisol®, Eurolene®, Eurobac®.

DOMAINES D'APPLICATIONS



(1)

Locaux non résidentiels :

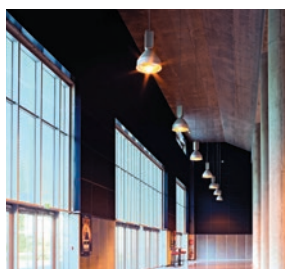
- **Bureaux** : individuels et collectifs, open-space, salles de réunion, circulations...
- **Éducation** : salles de classe, amphithéâtres, gymnases, circulations...
- **Santé** : salles d'attente, salles d'opération, salles blanches, laboratoires, circulations...
- **Commerces** : boutiques, restaurants, hôtels...
- **Culture et loisirs** : salles de spectacle, salles de sports...
- **Industries** : entrepôts, usines...



(2)



(3)



(4)



- **Un matériau aux multiples qualités** : la laine de roche est recyclable, saine, stable en milieu humide, sûre et constitue un excellent isolant acoustique. Elle est facile à découper et à mettre en œuvre.
- **Un très large choix esthétique** : multiples possibilités créatives grâce à la diversité des formats, couleurs et décors disponibles.
- **Des produits performants** : absorption et isolation acoustique, résistance aux chocs, hygiène et nettoyage, sécurité incendie (réaction et résistance au feu), résistance thermique, confort visuel (luminosité, couleurs, dimensions).
- **Un service de proximité** : une équipe de 40 personnes sur le terrain pour vous accompagner et répondre à vos questions, des délais de livraison courts et la possibilité de panacher les commandes à partir d'un colis.

- 1 : Tonga® - Reclassering Breda - ©Luc Sérésiat .
 2 : Insula® - Restaurant Le Tout Va Bien.
 3 : Tonga® Eurocolors - École Jean Mermoz Vélizy - ©Studio Vu.
 4 : Acoustished® - Le Spot - Mâcon.

Systemes d'isolation (thermique, acoustique, protection feu) et d'étanchéité à l'air

TYPES DE PRODUITS

• Une offre multi-matériaux



DOMAINES D'APPLICATIONS



(1)

- **Solutions d'isolation disponibles pour toutes applications :** isolation des combles, des murs, des cloisons et sols, isolation des toitures par l'extérieur,
- **Intervention sur tous types d'ouvrages, en neuf comme en rénovation :** bâtiments résidentiels individuels et collectifs, bâtiments non résidentiels commerciaux, industriels et agricoles, bâtiments du tertiaire.

ENGAGÉ POUR LA CONSTRUCTION DURABLE



L'objectif d'Isover : la neutralité carbone en 2050

- **En 2020 :** - 23 % d'émissions de CO₂ par rapport à 2010,
- **En 2030 :** - 33 % d'émissions de CO₂ par rapport à 2017.



ISOVER, premier producteur de fiches de déclarations environnementales et sanitaires en France.

1 : Isolation des murs avec le produit GR32.



MATIÈRES PREMIÈRES

Les matières premières des matériaux isolants sont naturelles, recyclées ou issues de coproduits.

- Nos produits sont composés **a minima de 40 % et jusqu'à 80 % de verre recyclé.**
1 rouleau de laine de verre \approx 10 bouteilles recyclées valorisées sous forme de calcin (verre recyclé),
- Les nouvelles laines de verre ISOVER utilisent **un liant 100 % biosourcé** issu des industries céréalières et sucrières.



FABRICATION

- **Nos produits sont conçus et fabriqués en France :** au plus près de nos marchés,
- **Nos usines sont certifiées :** ISO 14001 (management environnemental), ISO 50001 (management de l'énergie), ISO 45 001 et 9001.

TRANSPORT

- **Nos usines sont au plus près des chantiers :** en moyenne 460 km les séparent,
- De courtes distances qui participent **à limiter les émissions de CO₂ liées au transport,**
- La laine de verre ISOVER en rouleau **est comprimée** jusqu'à 10 fois et la laine à souffler jusqu'à 15 fois.

USAGE

Nos produits contribuent fortement à réduire les consommations en énergie et les émissions de CO₂ des bâtiments.

Un logement dont les murs et les toitures sont isolés en laine de verre :

- **env. - 50 % de consommation énergétique,**
- **env. - 40 % de CO₂ rejeté.**

RECYCLAGE ET VALORISATION DES DÉCHETS

Notre laine de verre est recyclable à 100 % et à l'infini.

ISOVER a lancé le premier service au monde de recyclage des déchets en laine de verre issus des chantiers de déconstruction : ISOVER Recycling.

Il vise à donner une seconde vie aux isolants en laine de verre et à augmenter la proportion de contenu recyclé de notre processus de fabrication, favorisant ainsi l'économie circulaire.



PRÉSENTATION



(1)

Des produits conçus, approvisionnés et fabriqués en France

- **Au cœur des gisements forestiers,**
- **Des produits évalués et certifiés** gage de qualité pour les clients,
- **Les premiers Avis Techniques** d'isolants fibre de bois Flex,
- **Certification PEFC des matières premières** situées à environ 50 km du site de production.



(2)

TYPES DE PRODUITS



(3)

Isolation intérieure (murs, combles aménagés et combles perdus) :

- **Flex 40** (isolant flexible) : **performant et économique,**
- **Flex 55** (isolant flexible) : **confort de pose et performance.**

Isolation extérieure :

- **Multisol 110** (isolant rigide pour façades ventilées, toitures en sarking) : **une entrée de gamme de qualité,**
- **Multisol 140** (isolant rigide pour façades sous enduit et ventilées, toitures en sarking) : **un isolant polyvalent,**
- **Duoprotect** (isolant rigide pour toitures en sarking et pare-pluie, façades sous enduit et ventilées) : **le choix de la performance.**



(4)

DOMAINES D'APPLICATIONS

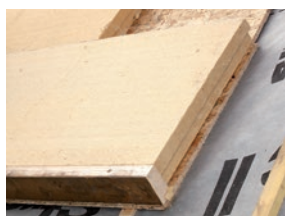


(6)

- Écoles, administrations, lycées, universités,
- Logements individuels ou groupés,
- Habitats collectifs.



(5)



(7)



(8)



(9)

- 1 : Duoprotect
- 2 : Fibre de bois
- 3 : Flex 40
- 4 : Flex 55
- 5 : Multisol

- 6 : Pose en façade
- 7 : Pose en toiture
- 8 : Pose en combles aménagés
- 9 : Pose en murs

www.isonat.com

Les +

- Des matières premières recyclées,
- Des fibres plus longues et de meilleure qualité,
- Un procédé de fabrication 100 % intégré et maîtrisé,
- Un confort été comme hiver,
- Un air intérieur sain.

Produits abrasifs pour la construction

TYPES DE PRODUITS



• Norton Clipper fournit des solutions complètes pour la découpe, le forage et le ponçage de tous les matériaux à destination des marchés de la construction :

- Qu'il s'agisse de projets de rénovation de l'habitat ou de construction de grands projets d'ingénierie civile,
- Nous fournissons des outils coupants, des machines et des abrasifs performants et sûrs. Nos produits contribuent à améliorer le confort d'utilisation en préservant l'environnement.

DOMAINES D'APPLICATIONS

• Bâtiment et travaux publics - construction :

Norton Clipper offre la plus large gamme d'outils pour la découpe des matériaux : béton armé, granit, carrelage, faïence, pierre, tuiles, parpaing, bois...

C'est également une gamme de machines légères : scies de maçon, scies de carrelage, découpeuses thermiques, solution de carottage, surfaceuses, scies de sols, truelles mécaniques, scies à onglets. Notre objectif est d'accompagner tous les professionnels dans les projets de construction ou de rénovation de l'habitat.



(1)



(2)



CARRELEURS

COUVREURS

MAÇONS

ENTREPRISES GÉNÉRALES DU BÂTIMENT

MENUISIERS

Les +

- Expert dans la découpe de matériaux
- Centre de recherche et d'innovation basé au Luxembourg
- Solutions standards et sur-mesure

↳ www.nortonabrasives.com

Pour contacter votre chargé de prescription
Tél. : 0800 906 903 - email : sales.nlx@saint-gobain.com

TYPES DE PRODUITS



SÛR ET DURABLE PAR NATURE

- **Systèmes complets en fonte** (tuyaux, raccords, joints et accessoires...) destinés à l'évacuation des eaux usées et des eaux pluviales des bâtiments constitués à 99 % de matières recyclées et 100 % recyclables.

DOMAINES D'APPLICATIONS



(1)

- **Gammes SMU S et SME** destinées à l'évacuation des eaux usées, eaux vannes et eaux pluviales (immeubles d'habitation, de bureaux...),⁽¹⁾
- **Gamme SMU Plus** pour les évacuations d'effluents agressifs et/ou chauds (hôpitaux, cuisines industrielles...),⁽¹⁾
- **EPAMS** : système siphonoïde sous Avis Technique destiné à l'évacuation des eaux pluviales pour les toitures de grande superficie (stades, aéroports, entrepôts...),⁽²⁾
- **Gamme pluviale** : dauphins et descentes en fonte gamme «pavillonnaire» et «résidentielle»,⁽³⁾
- **ELIXAIR** : solutions de puits climatique en fonte adaptée à tous les types de bâtiments (maisons individuelles, bâtiments publics et tertiaires, locaux techniques...).⁽⁴⁾



(2)



(4)



(4)



(3)



(4)

Les +

- Sécurité Incendie
- Confort acoustique
- Durabilité
- Respect de l'environnement

TYPES DE PRODUITS



(1)



(2)

• Systemes complets, prêts à poser, pour l'installation des lots de second-œuvre :

- **ÉLECTRICITÉ** : réseau électrique préfabriqué, tableau électrique, VDI, appareillage, domotique et technologie pour logement connecté et intelligent,
 - **PLOMBERIE** : réseau sanitaire préfabriqué, coffret de distribution, accessoires et finitions, pack complet chauffe-eau,
 - **CHAUFFAGE** : réseau chauffage préfabriqué, coffret de distribution, accessoires et finitions, pack complet chaudière gaz, pompe à chaleur, poêle, radiateurs/PCBT...
 - **VENTILATION** : réseau de ventilation pour simple/double flux, groupe et bouches,
 - **SANITAIRE** : receveur de douche, baignoire, WC, évier... accessoires et finitions.
- Les packs sont préfabriqués sur-mesure au logement.

OFFRE RÉNOVATION/ AGRANDISSEMENT



Pieuvre électrique standardisée par pièce

- **Idéal pour un agrandissement, une rénovation,**
- **Gamme complète** : chambre/bureau, cuisine, salon/séjour, salle de bain, couloir+WC,
- **Prêt-à-poser** : réseau électrique déjà câblé, prêt à poser,
- **Installation facile et rapide** : les lignes électriques sont repérées avec des étiquettes afin d'identifier les prises, interrupteurs, va-et-vent...
- **Gain de temps** : 50 % de temps en moins : installer une pieuvre dans une pièce prend moins de 20 minutes.

Les +

- **Interlocuteur unique** pour l'ensemble du lot second-œuvre : **optimisation des délais, des intervenants...**
- **Application «Suivi Pro'Fil»** permet au constructeur de suivre l'avancement de sa commande, planifier ses livraisons...
- **Packs complets**, prêts à poser, regroupant l'ensemble des accessoires, des finitions : **gain de temps** sur le lieu de construction,
- **Étude précise** des besoins et des caractéristiques du logement : une étude en amont du projet valide les passages des réseaux ce qui permet un gain de temps lors de l'installation,
- **Chaîne YouTube** avec des tutos et des présentations produits.

DOMAINES D'APPLICATIONS



(3)

- Construction de logements individuels ou groupés,
- Construction d'habitats collectifs,
- Rénovation / agrandissement.

1 : Installation électrique préfabriquée.
2 : Installation hydraulique préfabriquée.
3 : Application «Suivi Pro'Fil».

www.pro-fil.com

Retrouvez vos contacts par région sur le site internet.

Produits et systèmes à base de plâtre pour l'aménagement intérieur, les plafonds et l'isolation

TYPES DE PRODUITS

Depuis sa création en 1946, Placo® s'affirme comme le partenaire de référence des acteurs du bâtiment, grâce à la qualité de ses produits à base de plâtre :

- Plaques
- Cloisons alvéolaires
- Carreaux de plâtre
- Plafonds décoratifs
- Profilés
- Accessoires
- Plâtres, enduits, mortiers
- Colles

DOMAINES D'APPLICATIONS



(1)

- Une offre complète de solutions sur le marché de l'aménagement intérieur et de l'isolation : plaques de plâtre, plâtres, profilés, accessoires, enduits et mortiers, plafonds, doublages isolants,
- Des solutions adaptées aux marchés du neuf et de la rénovation, dans le non-résidentiel (hôpitaux, écoles, salles de spectacles...), l'habitat individuel et collectif.

DES SOLUTIONS RESPECTUEUSES DE L'ENVIRONNEMENT



(2)

L'entreprise a aujourd'hui à cœur de valoriser le gypse, dont les qualités intrinsèques, et notamment sa recyclabilité à l'infini, en font un atout majeur de sa démarche responsable.

Elle œuvre par ailleurs activement à la préservation des ressources et à la remise en état des carrières, adoptant une politique de gestion raisonnée et transparente, dans un dialogue permanent avec les citoyens et les pouvoirs publics.



Système Placo® :

Seuls l'association exclusive des produits et accessoires Placo® et le respect des règles de mise en œuvre garantissent des résultats conformes aux procès-verbaux de classement et rapports d'essais.

Les produits Placo® sont facilement identifiables grâce au marquage « Système Placo® Performances Garanties ».

1 : Maison individuelle en Charente-Maritime. Entreprise : A. Martaud - Jarnac (16). Maître d'œuvre : D'Architecture Mesnard & Brodeur - Angoulême (16) - Maître d'ouvrage : John Brodeur.

2 : L'Hostellerie de Plaisance de Saint-Émilion. Entreprise : Brétou Bdéco - Bordeaux (33). Maître d'œuvre : Cabinet Alberto Pinto - Paris (75) - Maître d'ouvrage : M. & Mme Perse.

3 : La bibliothèque des Sciences UGA de Saint-Martin d'Hères. Entreprise : Plâtrerie Laye - Domene (38). Maître d'œuvre : TOTEM Architecture - Tullins (38) - Maître d'ouvrage : Université Grenoble Alpes.



MATIÈRES PREMIÈRES



Les objectifs de Placo® à horizon 2030 :

- - 50 % de prélèvements en eau,
- - 30 % de prélèvements de matières premières vierges.

Aujourd'hui, nos équipes se mobilisent pour :

- remplacer progressivement les matières premières vierges par de la matière première recyclée,
- réduire la quantité d'eau nécessaire à la fabrication des produits,
- alléger les plaques de manière à diminuer les prélèvements dans la nature.

Les plaques de plâtre Placo® sont fabriquées à partir de gypse naturel, une matière saine et recyclable à l'infini, de plâtre recyclé, d'eau et d'un revêtement en carton recyclé.

FABRICATION

Les objectifs de Placo® à horizon 2030 :

- - 33 % d'émissions de CO₂ directes sur sites et issues de la production d'électricité sur le réseau,
- nos produits sont conçus et fabriqués en France : au plus près de nos marchés,
- nos usines sont certifiées : ISO 14001 (management environnemental) et ISO 50001 (management de l'énergie),
- nos ressources sont gérées durablement.

TRANSPORT

Les objectifs de Placo® à horizon 2030 :

- - 16 % des émissions en amont et en aval des sites de production,
- en amont, les carrières sont situées dans un rayon moyen de 40 km des usines,
- en aval, les usines sont au plus près des chantiers : en moyenne 218 km les séparent.

USAGE



(3)

- Placo® s'associe à des acteurs tels qu'ISOVER pour fournir au marché des systèmes complets pour réduire les émissions des bâtiments,
- Placo® travaille à la modularité de ses solutions pour accompagner toute la vie des bâtiments et éviter des restructurations lourdes au fort impact environnemental.

RECYCLAGE ET VALORISATION DES DÉCHETS



Les objectifs de Placo® à horizon 2030 :

- x 4 le recyclage de plâtre pour atteindre 200 000 tonnes par an,
- en moyenne 30 % de matière recyclée dans la fabrication de toutes les plaques de plâtre.

Placo® était le premier industriel du secteur, en 2008, à lancer un service de recyclage des déchets de plâtre, Placo® Recycling.

Produits verriers et systèmes pour la fenêtre, la façade et la décoration

DOMAINES D'APPLICATIONS



(1)

Gamme complète de vitrages hautes performances et de systèmes pour les fenêtres et les éléments de façade pour tout type de bâtiments :

- Résidentiels : maisons individuelles et logements collectifs,
- Non résidentiels : immeubles de bureaux, centre commerciaux, hôtels, hôpitaux, etc.

Solutions adaptées aux marchés des bâtiments neufs ou en rénovation.

Vitrages à isolation thermique renforcée (ITR) pour l'enveloppe des bâtiments avec possibilité de fonctions complémentaires :

- Protection solaire hautement performante (sélective),
- Sécurité des personnes ou des biens,
- Isolation acoustique renforcée,
- Facilité de nettoyage.

Vitrages de sécurité trempés ou feuilletés pour l'aménagement des espaces intérieurs ou extérieurs :

- Garde-corps y compris engravés en pied,
- Porte tout en verre ou avec remplissage en verre,
- Paroi de douche, pare-bain,
- Cloison,
- Revêtement de mur,
- Plancher et dalle de sol,
- Etc.

Vitrages décoratifs :

- Miroir,
- Verre laqué,
- Vitrage avec une impression digitale.



(3)



(2)

Systèmes de façades : vitrages extérieurs attachés (VEA), vitrages extérieurs collés (VEC), vitrages à clameaux, vitrages à store intégré et bardages en verre.

LES DIFFÉRENTES ÉTAPES DU RECYCLAGE DU VERRE EN BOUCLE FERMÉE



1 : EGLAS®, vitrage chauffant.

2 : ECLAZ®, nouvelle génération de verres à Isolation Thermique Renforcée (ITR).

3 : COOL-LITE® XTREME 70/33 et 70/33 II, verre de contrôle solaire à sélectivité extrêmement élevée.



INNOVATIONS



(4)

Gamme ECLAZ®, nouvelle génération de verres à Isolation Thermique Renforcée (ITR).

Gamme COOL-LITE® XTREME, verres de contrôle solaire à sélectivité et à isolation thermique extrêmement élevées :

- XTREME® 70/33 et 70/33 II : luminosité très élevée,
- XTREME® 61/29 et 61/29 II : esthétique et protection solaire élevée.

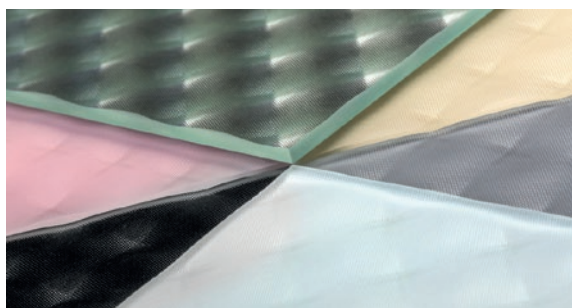
Gamme EGLAS®, vitrages chauffants.

TIMELESS, verre de douche anticorrosion avec une grande transparence et un entretien facilité.

MASTER-SOFT COLOR-IT, verre texturé laqué unique avec choix de couleurs



(5)



(6)

Scannez moi
et accédez au site !



Les +

- **Un service de proximité** pour le professionnel avec plus de **50 sites en France**,
- Vitrages très haute performance participant au **respect des exigences de la réglementation** environnementale RE2020,
- **Caractéristiques techniques de toutes les compositions de vitrages calculables directement avec CALUMEN LIVE** sur Internet, accessible à tous gratuitement. <https://calumenlive.com/fr/home>
- **76 fiches FDES** disponibles.



↳ www.glassolutions.fr ; www.saint-gobain-glass.fr
www.vitrage-fenetre.com

Pour contacter votre chargé de prescription

0 820 810 820 Service 0,12 €/min + prix appel

glassinfo.fr@saint-gobain.com

Vitrage intelligent à teinte variable

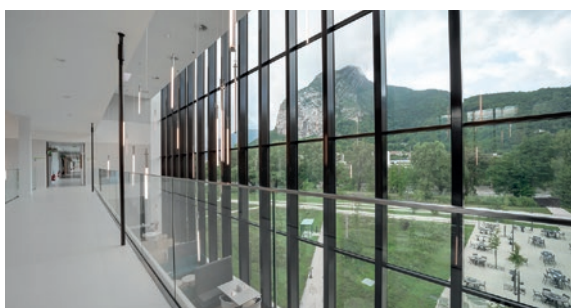
TYPES DE PRODUITS



- **Doubles ou triples vitrages isolants SageGlass® à teinte variable,**
- **Système de contrôle complet** (électroniques, capteurs de luminosité, câbles, etc.).

DOMAINES D'APPLICATIONS

Protection solaire dynamique pour façades et verrières de bâtiments de bureaux, écoles, hôpitaux, musées...



(1)



(2)



(3)

1 : SageGlass® à l'état clair.
2 : SageGlass® à l'état intermédiaire.
3 : SageGlass® à l'état foncé.
©SageGlass / Adrien Barakat.

Les +

Identité architecturale du bâtiment : qui offre aux architectes et aux professionnels de l'immobilier l'opportunité de se démarquer.

Une innovation protégée par plus de 1000 brevets. Aucun store ou volet ne vient altérer l'esthétique du bâtiment, sans affecter pour autant son confort. Le bâtiment tire pleinement partie des vues offertes par son emplacement.

- **Confort visuel et thermique :**
 - Contrôle de la chaleur solaire,
 - Protection contre l'éblouissement,
 - Un maximum de lumière naturelle,
 - Vue libre... par tout temps !
 - Teinte complètement silencieuse.
- **Durabilité et simplicité :**
 - Pas de stores, pas de maintenance,
 - Jusqu'à 40 % de gains énergétiques,
 - Apporte des crédits pour les labels environnementaux.
- **Prestige et innovation :**
 - Une expérience unique,
 - Contrôle automatique, ou manuel via un mobile,
 - Suit la tendance des façades connectées.

GAMMES PAR TYPES

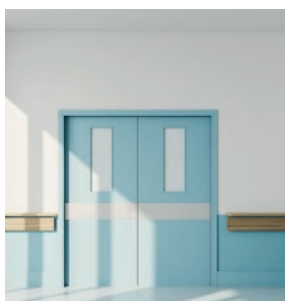


- **Solutions double action** : coulissants motorisés, contrôle d'accès, automatisation double action, solution incendie, contrôle domotique,
- **Solutions essentielles** : ferme-portes aériens, accessoires portes,
- **Solutions simple action** : ferme-portes en applique, ferme-portes encastrés.

DOMAINES D'APPLICATIONS

- Porte en verre, bois, métallique (intérieure, extérieure),
- Porte coupe-feu (30, 60, 90 min),
- Porte acoustique,
- Porte D.A.S. (Dispositif Actionné de Sécurité).

INNOVATIONS



(1)

• Pivot Linteau Motorisé - PLM

Système de motorisation pour bloc-porte coupe-feu double action à ouverture automatique. Il permet une assistance complète ou partielle à l'ouverture dans le sens de dégagement naturel. Le système intelligent intégré, facilement paramétrable, permet de s'adapter à des milieux très différents tels que l'hospitalier, l'hôtellerie, la restauration, les bâtiments industriels et les salles de spectacle.



(2)



(3)

Les +

- Une marque de référence,
- Présence dans 45 pays,
- Expertise :
 - Prise en compte des personnes à mobilité réduite (PMR),
 - Verrouillage et sécurité incendie,
 - Motorisations et systèmes mécatroniques pour l'habitat,
 - Normes européennes de la quincaillerie,
 - Conformité aux normes,
 - Études et supports techniques pour vos projets,
 - Réponse complète des besoins du bâtiment de la porte simple à la plus complexe,
 - Partenariat avec industriel porte bois KEYOR.

1 et 2 : PLM.

3 : Pivot Linteau Motorisé (Janus asservi platine motorisé).

www.sevax.com

Pour contacter votre chargé de prescription :
+33 (0)7 87 37 55 83

TYPES DE PRODUITS



- **SHEERFILL®** - tissu de verre enduit PTFE (choix de couleurs possibles),
- **SGM®** - tissu à mailles ouvertes enduit PTFE,
- **NORTON® ETFE** - film transparent ou coloré,
- **NORTON® FEP** - film de soudure.

DOMAINES D'APPLICATIONS

• Plafonds et structures réalisés en membranes de tissus de verre PTFE

- Réduit significativement le bruit,
- Améliore l'isolation du bâtiment,
- Solution durable, résistante au feu, translucide,
- Liberté de design illimitée pour l'architecte.

• Façades réalisées en tissus à mailles ouvertes, enduit PTFE

- Effet d'ombrage, éléments de design.

• Toits et façades réalisés en membrane de film ETFE

- Installations monocouches et coussins multicouches gonflés à l'air comprimé,
- Impression pour nouveau design,
- Autonettoyant, résistant, transparent,
- Imprimable pour effets d'ombrage.



(1)



(2)



(3)

Les +

- Léger et durable,
- Non combustible, autonettoyant, résistant,
- Nouveaux designs possibles,
- Formes complexes.

1: Sheerfill V - Arizona.
2: BC Place - Vancouver - ETFE.
3: Panjing.

Solutions pour la protection solaire et la sécurité des vitrages

TYPES DE PRODUITS



- **Films de contrôle solaire pour vitrages** : jusqu'à 30 % d'économie d'énergie ; amélioration du confort thermique et visuel, protection UV et réduction de l'éblouissement,
- **Films de sécurité et de protection pour vitrages** : protection des biens et des personnes en cas de bris de verre,
- **Films isolants** : amélioration de la valeur U du vitrage,
- **Protection approuvée en zones PPRT.**

DOMAINES D'APPLICATIONS



(1)

- **Des solutions pour :**
 - L'amélioration du confort thermique et visuel,
 - La protection des personnes en cas de bris de verre,
 - La protection approuvée en zones PPRT,
 - La prévention en cas de décoloration et détérioration,
 - La réduction de la consommation d'énergie, et de l'empreinte carbone des bâtiments.
- **Des solutions pour tous les types de bâtiments :**
 - Bâtiments de bureaux et de santé,
 - Bâtiments commerciaux, bâtiments classés,
 - Résidences individuelles et collectives.
- **ECOLUX™, la solution 4 saisons**
 - Économies d'énergie sur toute l'année,
 - Amélioration de la valeur U_g du vitrage existant de 15 % à 41 %,
 - Solution quasiment invisible et adaptée aux bâtiments historiques.



(2)



(3)

- 1 : Protection durable et invisible - Solar Gard - Graffitigard.
 2 : Protection bris de verre - Solar Gard - Armorcoat.
 3 : Conforts visuel et thermique - Solar Gard - Sentinel Plus Silver.

SOLAR GARD



s'appuie sur ses applicateurs **PREMIUM PARTNER** pour la mise en œuvre des produits. En passant par ce réseau, le client final bénéficie d'une garantie en direct avec nous, industriel.



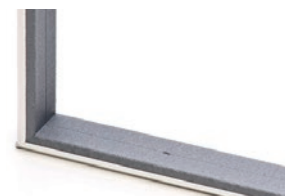
Les +

- Un service de proximité grâce à un réseau d'installateurs professionnels formés,
- Offre de formation théorique et pratique,
- Solutions certifiées : CSTB, INERIS (applications PPRT), ISO, M1, Déclaration Environnementale Produit (DEP - ISO 14025).

TYPES DE PRODUITS



Les composants essentiels pour l'efficacité thermique des fenêtres

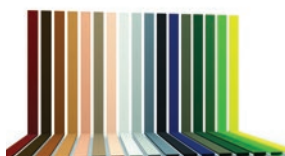


(1)

- **SWISSPACER Ultimate** : l'espaceur thermique haute performance à vocation durable,
- **SWISSPACER Advance** : l'espaceur thermique de référence de la gamme intermédiaire,
- **SWISSPACER Air** : valve de décompression indispensable pour les vitrages en altitude.

DOMAINES D'APPLICATIONS

Fenêtres et façades



(2)

- SWISSPACER Advance et Ultimate** pour doubles et triples vitrages
- Véritables profilés à l'intérieur des vitrages, SWISSPACER Ultimate et Advance allient haute technologie, performance et esthétique,
 - Adaptés aux évolutions architecturales (couleurs, grandes dimensions) et aux nouvelles tendances des menuiseries (profilés plus fins, davantage de clair de jour), ils contribuent aux économies d'énergie et aux réductions des émissions de CO₂.



(3)

SWISSPACER Air, la solution pour vitrage isolant avec fonction dépressurisation : minimise les risques de déformation ou de casse du vitrage lors de variations d'altitude, d'écart de température ou de charges climatiques.



(4)



(5)



(5)

Les +

- **Confort thermique** : amélioration significative de l'efficacité énergétique de la fenêtre, permettant de réaliser des économies de chauffage et climatisation,
- **Confort sanitaire** : diminution importante du risque de condensation et de moisissures pour des fenêtres plus saines,
- **Confort esthétique** : large gamme de couleurs, linéarité parfaite de l'intercalaire, finition satinée évitant les reflets du soleil.

Vitrages de protection incendie et vitrages de sécurité de haute performance

TYPES DE PRODUITS



(1)

• Vitrages de protection incendie :

- Vitrages pare-flammes (E et EW) ou coupe-feu (EI),
- Vitrages Pyroswiss, Vetroflam, Contraflam Lite, Contraflam et Pyroswiss SBS (écrans de cantonnement),
- Une gamme de plus de 500 procès-verbaux, multifonctionnalité et souplesse du design.



(2)

• Vitrages de sécurité de haute performance :

- Vitrages résistants aux attaques, balles et explosions,
- Tous les vitrages sont testés avec environnements et châssis spécifiques,
- Performance certifiée : AoC Level 1,
- Vitrages Polygard et Vetrogard : une association à base de polycarbonate pour une plus grande légèreté et de plus faibles épaisseurs.

DOMAINES D'APPLICATIONS



(3)

• Les solutions vitrées de protection de Vetrotech offrent une grande diversité d'applications :

Issues de secours, cloisons, portes, verrières, fenêtres, façades, cages d'escaliers ou d'ascenseurs, planchers chargés, cantonnement des fumées, etc.

Elles s'appliquent à tous les lieux recevant du public pour la protection des personnes et des biens.



• Portes de protection incendie Lunax

- Portes coupe-feu (EI) des deux côtés, entièrement vitrées et sans encadrement,
- Une protection de 30 à 60 minutes, des solutions techniques testées en béton, bois, gypse et système hybride,
- Portes composées de verre résistant au feu CONTRAFLAM pour maximiser la visibilité et améliorer l'éclairage naturel.



(4)



(5)

- 1 : Bourse de Commerce - Pinault Collection - Solution Contraflam Structure. Arch. : ©Tadao Ando Architect & Associates, NeM / Ninety et Marc Architectes.
- 2 : Boulevard Henri IV - Solution LUNAX à deux vantaux égaux. Arch. : Bouchaud Architectes
- 3 : Tribunal de Paris - Solution Contraflam et Contraflam Lite. Arch. : Renzo Piano @kkhalfi@free.fr
- 4 : Fauchon - Verrière en Contraflam Climaplis avec sérigraphie. ©Vetrotech Saint-Gobain
- 5 : Vitrages Protect : résistants aux effractions, aux tirs d'arme à feu et aux explosions.



Verres feuilletés ou trempés de sécurité :

- solidité durant la mise en œuvre,
- protection en cas de chocs,
- vitrages à bords usinés (réduction du risque d'accidents).

Conformité aux nouvelles exigences :

- DTU 39, FDES, CE, normes feu et normes relatives à la protection aux effractions, tirs d'arme à feu et explosions.

Fabrication sur-mesure :

- liberté de conception,
- possibilité d'ajouter motifs, sérigraphie, couleur, contrôle solaire, isolation acoustique etc.

Hautes performances :

- acoustique, thermique ou solaire,
- haute transmission lumineuse,
- haute protection des personnes et des biens pour tous les environnements,
- stabilité aux UV.

Enduits de façades et systèmes d'ITE, procédés de pose de carrelage et de préparation des sols, sols coulés décoratifs, mortiers et bétons

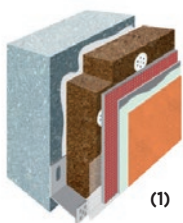
ENDUIT DE FAÇADE



©Saint-Gobain Weber

- Enduits minéraux, organiques et architecturaux,
- Sous enduits, parements et badigeons,
- Mortiers de restauration de pierre, et mortiers de plâtre chaux.

SYSTÈMES D'ISOLATION THERMIQUE PAR L'EXTÉRIEUR



- La plus large gamme de systèmes isolants pour l'isolation Thermique par l'Extérieur : **biosourcés sous FDES, minces, recyclables, ininflammables,**
- Rénovation énergétique en ITE.

DOMAINES D'APPLICATIONS



Projets neuf :

- Logements individuels ou collectifs,
- Équipements publics et privés.

Rénovation :

- Isolation thermique par l'extérieur des bâtiments,
- Restauration du bâti ancien.



Les +

- La gamme de teintes la plus large du marché (144 teintes minérales, 252 teintes organiques et 20 teintes métallisées),
- Des aspects tendus, lisses contemporains, sans déchets de grattage : **weber codipral DS**,
- Des enduits matricés, texturés (toujours sans déchets de grattage) avec un large choix de motifs : **weber terranova print**,
- Une gamme d'enduits à la chaux aérienne pour la restauration du bâti ancien : gamme Georges Weber,
- 12 sites de production, 7 centres de formation, 6 services clients, 1 centre de renseignements techniques, pour être toujours plus près de nos clients.

1 : webertherm natura.

2 : Rénovation Château Rassis - Sorgues (84).

3 : Isolation en liège biosourcé du bâtiment autonome « Concept ABC » - Grenoble (38) - Arch. Valode et Pistre.

PRODUITS DE POSE DU CARRELAGE



©Saint-Gobain Weber

- Adhésifs et mortiers-colles,
- Mortiers de jointoiment,
- Système sous carrelage : protection à l'eau, étanchéité, acoustique.

SOLS



©Saint-Gobain Weber

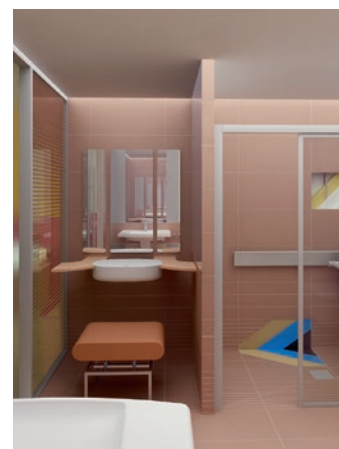
- Sols coulés décoratifs,
- Sols industriels pour fortes sollicitations,
- Enduits de ragréages intérieur et extérieur,
- Chapes minces,
- Colles pour sols souples.

GROS ŒUVRE



©Saint-Gobain Weber

- Ragréage et réparation des bétons,
- Imperméabilisation des murs enterrés et des piscines,
- Montage, collage, scellement d'éléments de maçonnerie.



(5)

VOIRIE ET T.P.



(6)

- Pose et jointoiment des pavés,
- Scellement de mobiliers urbains et de tampons de voirie,
- Solutions techniques d'assainissement et travaux publics,
- Granulats d'argile expansée pour couche drainante sous terrasses plantées ou mortiers et bétons allégés.



(7)

Les +

- Système d'isolation acoustique aux bruits d'impact sous carrelage : $\Delta L_w = 20$ dB :
 - **webersys acoustic**
 - **webersys impact**
- Système sous chape d'isolation acoustique aux bruits d'impact :
 - **weberfloor 4955** (isolant),
 - **weberfloor 4320** (chape).
- Mortiers-colles aux formules anti-poussière et allégées,
- Joints de carrelage,
- Enduit minéral pour sols coulés décoratifs : **weberfloor 4650**,
- Chape mince : **weberfloor 4320**.

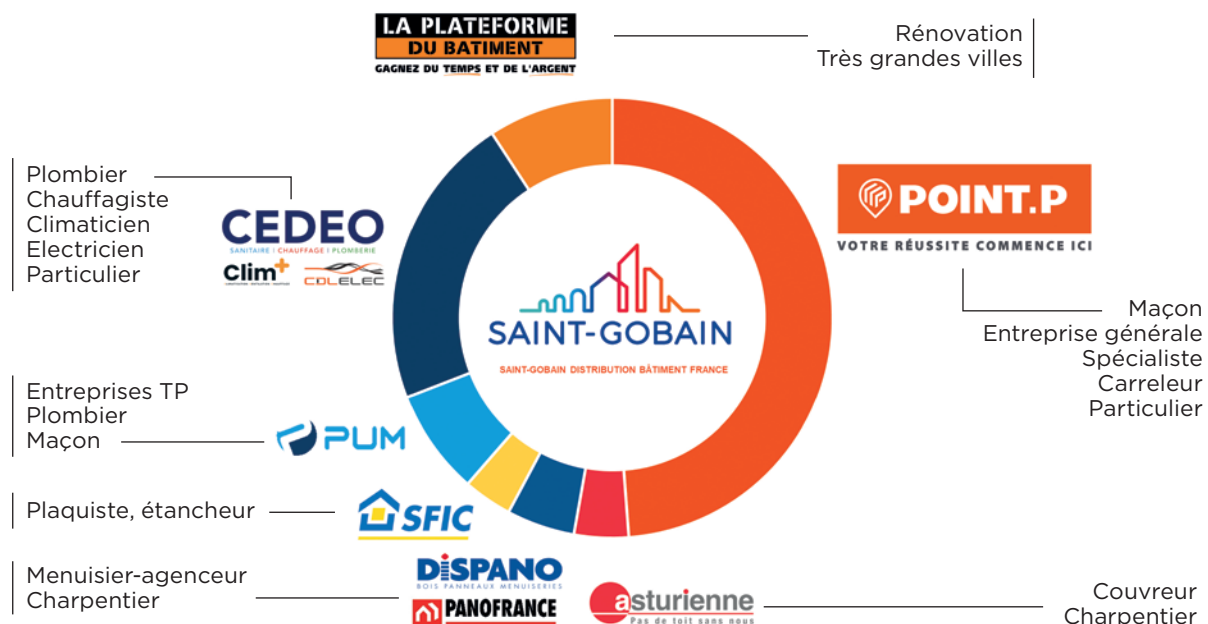
5 : Concept de salle de bains pour personnes à mobilité réduite - Arch. : Didier et Fabrice Knöll - ©Concept D&F Knöll, PAO Frédéric Bruneaux.

6 : Pose et scellement de pavage.

7 : Travaux souterrains : réfection d'ovoïdes.

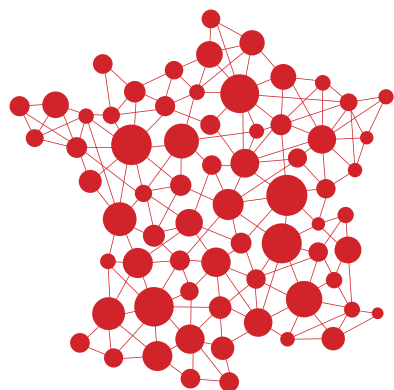
NOTRE RÉSEAU DE DISTRIBUTION

**10 enseignes principales,
1 marque et un réseau d'enseignes
régionales et/ou spécialistes**



NOUS

EN QUELQUES CHIFFRES



22 000
talents

3
campus de formation

3 589
opportunités par an

330 000
clients

15
plateformes logistiques

2 000
points de vente

NOTRE SERVICE D'ÉVALUATION DES CONFORTS

ETAT DES LIEUX MULTI CONFORTS DES USAGERS



Une campagne de mesures des paramètres de confort :

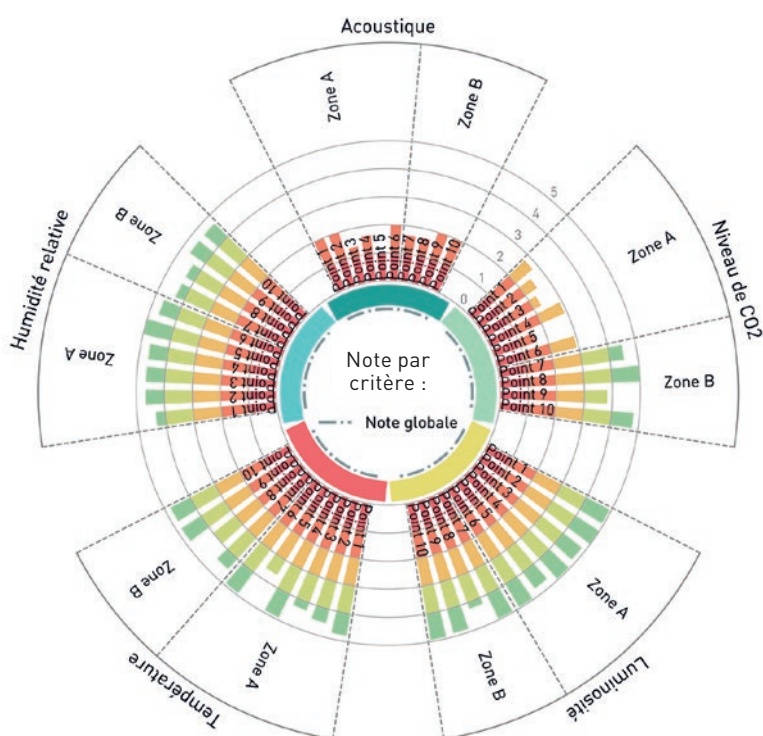
- **2 semaines de mesures en continu**, grâce à un outil connecté et autonome :
 - Acoustique (dB(A)),
 - Luminosité (lux),
 - Hygrothermie (°C et %),
 - Qualité de l'air intérieur (CO₂).



- Des **mesures complémentaires** possibles pour chaque confort.



- Un **questionnaire anonyme** pour recueillir le **ressenti des occupants et mettre les données mesurées en contexte**.



Un livrable complet, compréhensible et actionnable :

- **Représentation visuelle** des mesures réalisées.
- **Mise en comparaison des résultats** obtenus avec des projets similaires.
- Interprétation des données grâce à des seuils de **confort établis** pour chaque typologie d'espace, en lien avec les **règlementations, normes et labels en vigueur**.
- **Aide à la priorisation** des actions à mettre en œuvre (par confort et par espace étudié).
- **Mise en relation** avec des experts prescripteurs de solutions et/ou BET spécialisés.

NOTRE SERVICE DE COLLECTE DES DÉCHETS CHEZ SAINT-GOBAIN

Saint-Gobain œuvre au quotidien pour la gestion des déchets issus des chantiers

Point P et la Plateforme du Bâtiment proposent des déchèteries aux artisans et des services de collecte des déchets sur les chantiers.

PUM a mis en place une collecte des déchets de tubes PVC pour ses clients.

Isover, Placo® et Saint-Gobain vitrage bâtiment ont développé des filières de recyclage en boucle fermée pour la laine de verre, le plâtre et le verre plat via un réseau de partenaires collecteurs.

Chiffres clés

La filière Placo® Recycling permet un recyclage des déchets de plaques de plâtre. **67 300 tonnes** recyclées en **2021**.

Saint-Gobain Glass intègre **35 %** de calcin dans la composition de ses produits et a recyclé **1 359 tonnes** de calcin post consumer en **2021**. **1 tonne de calcin = - 300 kg de CO₂**

La laine de verre ISOVER contient a minima **40 %** de matière recyclée.

Ecophon démarre également son service de recyclage des faux plafonds avec SoundCircularity.



SoundCircularity™
RECYCLING SERVICE
BY ECOPHON®



↳ Pour plus d'info, consulter la brochure éco-circulaire

NOS SERVICES DIGITAUX CHEZ SAINT-GOBAIN

RENOV'AIDES DE ISOVER

Comment ça marche ?



1
Vous créez votre compte en adhérant à la charte d'engagement

2
Vous renseignez votre nouveau chantier sur la plateforme

3
Notre partenaire Économie d'Énergie prend le relai avec votre client pour monter son dossier et lui verser directement ses primes !

En quelques clics le simulateur permet d'estimer le montant des primes CEE et MaPrimeRénov' dont votre client pourra bénéficier. Un véritable outil pour évaluer son reste à charge et le convaincre d'isoler.

Pourquoi me créer un compte ?



Vous faites bénéficier vos clients des aides financières en réduisant vos tâches administratives au minimum. On s'occupe de (presque) tout !



Vous disposez d'un interlocuteur unique pour les CEE et MaPrimeRénov'. Plus simple et plus rapide, le montage des dossiers des deux dispositifs d'aides est pris en charge avec un versement direct des primes à votre client.



Vous accédez au simulateur d'aides en ligne. Il vous permet d'obtenir une estimation en quelques clics du montant des primes CEE et MaPrimeRénov' dont votre client pourra bénéficier. Un véritable outil pour évaluer son reste à charge et le convaincre d'isoler !

www.isover.fr/renovaides pour créer son compte

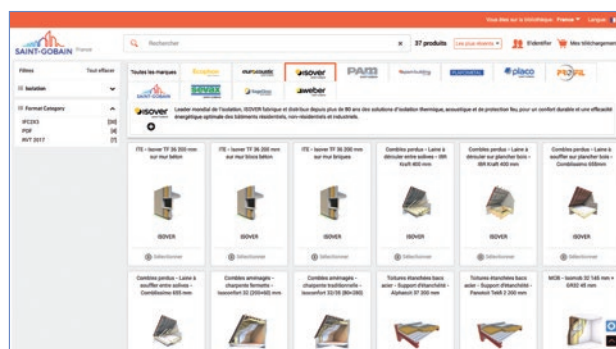
MAQUETTE NUMÉRIQUE ET BIM



Saint-Gobain, précurseur de la maquette numérique et du BIM (Building Information Modeling)

- développez, visualisez et partagez un modèle numérique du futur bâtiment avant qu'il ne prenne forme physique-
- le BIM facilitera la vie des principaux acteurs, en les aidant à travailler plus collectivement, à sécuriser leurs chantiers ainsi qu'à gagner du temps.

La bibliothèque Saint-Gobain d'objets BIM :



<https://bimlibrary.saint-gobain.com/fr/France>

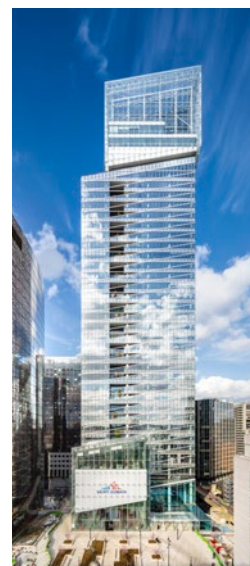
LA TOUR SAINT-GOBAIN, VITRINE DE NOS SAVOIR-FAIRE

Le Showroom, un lieu interactif ouvert au grand public dans lequel on apprend autant que l'on expérimente

Le nouveau Showroom situé au pied de la Tour Saint-Gobain de La Défense (Paris) permet de plonger dans l'histoire, les innovations et les réalisations de Saint-Gobain grâce à une visite guidée au cœur de tous nos univers.

Au fil de ses allées, on déambule à travers nos expertises, de l'odyssée verrière fondatrice aux dernières épopées spatiales. On découvre ainsi comment fonctionne le wifi dans l'avion ou un pare-brise intelligent.

Et on se laisse surprendre par toutes les performances de nos solutions qui améliorent notre quotidien, tout en préservant notre planète.



TESTER ET SE TESTER

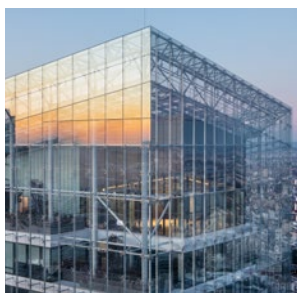


Ponctué par des bornes interactives, le showroom se veut également expérientiel. On peut ainsi écouter les bienfaits d'un double vitrage, toucher les produits de la matériauthèque ou télécharger une application pour redessiner sa salle de bains !

Mais comment tester le confort, fil rouge des innovations de Saint-Gobain ? En s'installant confortablement dans la salle immersive plantée au centre du showroom dans laquelle le visiteur expérimente le multi-confort (acoustique, thermique, visuel) selon Saint-Gobain.



DES ESPACES DÉDIÉS AUX PROFESSIONNELS



Enfin, pour découvrir les 80 solutions Saint-Gobain utilisées dans la Tour, les clients professionnels sont invités à poursuivre leur visite dans ses étages pour une expérimentation des différents confort à l'échelle réelle.

Les 18^e et 23^e étages accueillent des « Espaces métiers », l'Auditorium, le Foyer et l'Espace plein ciel du 37^e étage présentent et font la démonstration de nombreux matériaux de construction développés par Saint-Gobain.

L'objectif ? Faire vivre aux professionnels les solutions Saint-Gobain et leur donner des idées d'applications pour leurs projets.



↳ Visite du showroom du lundi au vendredi de 9 h à 13 h et de 14 h à 17 h.

Pour prendre rendez-vous, contactez le 01 88 54 00 00.

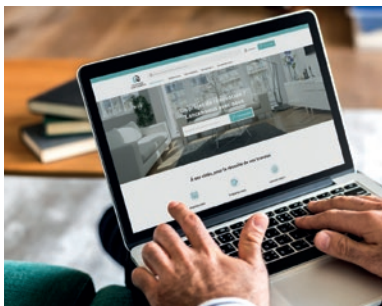


lamaisonsaintgobain.fr

LA MAISON SAINT-GOBAIN

Filiale du Groupe Saint-Gobain, La Maison Saint-Gobain est une plateforme d'inspiration, de conseils et de mise en relation avec les meilleurs professionnels du bâtiment, qui permet aux particuliers de se lancer dans leurs travaux de rénovation.

Réussir à se projeter dans ses travaux et prendre les bonnes décisions n'est pas toujours évident... C'est pourquoi nous mettons notre expertise à votre disposition tout au long de votre rénovation, de l'inspiration à la réalisation de votre projet.



INSPIREZ-VOUS

Des idées pour tous projets



PRÉPAREZ-VOUS

Une mine de conseils travaux



TROUVEZ LE BON PRO

Des artisans qualifiés à proximité

Présentation de notre service de mise en relation :

Trouvez l'artisan qu'il vous faut pour vos travaux

Petit chantier, grande rénovation ou travaux d'économie d'énergie : obtenez des contacts d'artisans qualifiés et suivez toutes les étapes de votre projet sur notre plateforme : c'est simple et gratuit !

Comment ça marche ?

- 1 - Décrivez votre projet en ligne
- 2 - Découvrez l'estimation du prix de vos travaux
- 3 - Un conseiller vous rappelle pour valider votre projet
- 4 - Choisissez vos professionnels et rencontrez-les
- 3 - Signez votre devis et réglez vos factures en ligne
- 6 - Notez la prestation de votre artisan

Les avantages

Des professionnels partenaires

Nous travaillons main dans la main avec des professionnels rigoureusement sélectionnés, qui se sont tous engagés à respecter notre charte qualité.

Un conseiller dédié

Notre Centre de Relation, basé à Reims, suit de près chaque projet pour apporter des solutions personnalisées.

Votre acompte garanti et vos paiements sécurisés

En cas de non démarrage du chantier du fait du professionnel, nous vous remboursons votre acompte.

Une protection juridique incluse

Pour chaque devis de travaux signé et réglé via la plateforme, notre partenaire vous apporte conseils et solutions, et vous indemnise en cas de besoin.



Tour Saint-Gobain
12 place de l'Iris
92400 Courbevoie

www.saint-gobain.com
www.lamaisonsaintgobain.fr



Saint-Gobain Solutions France / Publication 06/2022 - Crédits photos : Saint-Gobain - Jean Chiscano - Shutterstock.
Cette brochure a été imprimée avec des encres végétales sur un papier constitué de fibres 100 % recyclées.

Conception et réalisation :  - Paris