

Toutes les clés
pour m'installer !



Ma vie

EN BOURGOGNE-FRANCHE-COMTÉ

N° 2 - SÉRIÉ SPÉCIALE TERRITOIRES

CREUSOT MONTCEAU, LE TERRITOIRE DE TOUS LES POSSIBLES

**Creusot
Montceau**
Communauté Urbaine

RÉGION
BOURGOGNE
FRANCHE
COMTÉ

www.attractive.bourgognefranche-comte.fr



La Communauté Urbaine Creusot Montceau vous accueille en Bourgogne-Franche-Comté

**UNE RÉGION AUX PORTES DE PARIS ET LYON,
DE LA SUISSE ET DE L'ALLEMAGNE...**



14 gares TGV

1h34

PARIS - DIJON (TRAJET TGV)

2h08

PARIS - BESANÇON (TRAJET TGV)

9 autoroutes

FORMANT UN CARREFOUR STRATÉGIQUE

6 aéroports internationaux

À PROXIMITÉ
ET 2 AÉROPORTS RÉGIONAUX
(DIJON BOURGOGNE ET DOLE JURA)

1 330 km

DE VOIES FLUVIALES
DE RENOMMÉE INTERNATIONALE

230 km

DE FRONTIÈRE COMMUNE AVEC LA SUISSE
> COOPÉRATION TRANSFRONTALIÈRE

42 M d'habitants

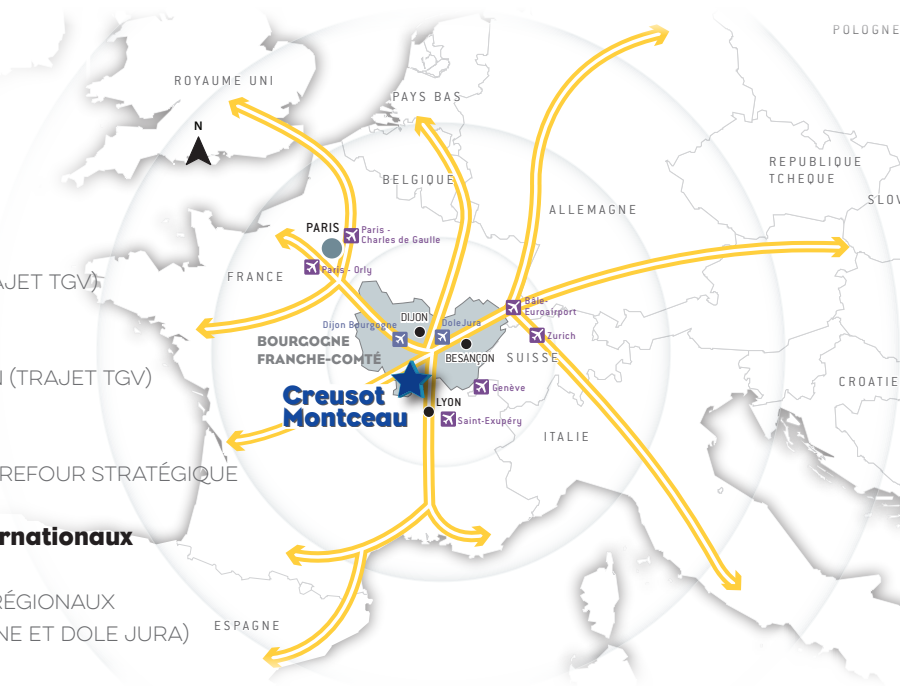
À MOINS DE 4H DU BARYCENTRE DE
LA BOURGOGNE-FRANCHE-COMTÉ

367 200

ENTREPRISES

1,3 million

D'ACTIFS



Sommaire

Pourquoi mon cœur bat pour Creusot Montceau ?	3
Je m'installe dans la CUCM : comment faciliter mon arrivée ?	6
Je veux travailler, me former, étudier, quelles filières et formations sont accessibles	8
Je veux m'implanter, entreprendre, quelles sont les opportunités ici ?	10
Je veux découvrir mon territoire, me ressourcer, quelles sorties incontournables ?	12
La Bourgogne-Franche-Comté, un territoire accessible	14
La Bourgogne-Franche-Comté, 1 région, 3 destinations	15
La Bourgogne-Franche-Comté, sortez chez vous !	16
La Bourgogne-Franche-Comté, un environnement favorable pour les entreprises	17
Et si tout (re)commençait ici ? (paroles d'élu(e)s)	19

POURQUOI MON CŒUR BAT POUR CREUSOT MONTCEAU ?

MON EXPÉRIENCE, MON QUOTIDIEN



Jean-Pierre JULIEN

JULIEN SA
Le Creusot (71)

> Interview et photos réalisées par
Patrice Bouillot

« ICI, ON AIME L'INDUSTRIE ! »

À la tête de Julien SA avec son frère Éric, le dirigeant ne manque pas d'enthousiasme pour décrire Le Creusot, ville industrielle très bien desservie où se marient un haut niveau de compétence technique et la simplicité d'un territoire rural resté fidèle à des valeurs de simplicité et de convivialité.



« Au Creusot, les gens n'ont pas peur des usines. L'industrie, c'est dans l'ADN du territoire. » Tout comme l'entreprise est dans l'ADN de sa famille : « Mon père a eu quatre enfants dont son entreprise », dit en souriant Jean-Pierre Julien, qui dirige désormais Julien SA, mouliste spécialisé dans l'habillage intérieur et les pièces d'isolation thermique et acoustique des voitures.

Julien SA, sous-traitant de rang 2 dont les pièces thermoformées partent à l'export pour 60 % d'entre elles, emploie 42 salariés sur ses deux sites du Creusot et dans ses deux petites unités de production situées en Slovaquie et en Turquie.

Le chiffre d'affaires, à 9 millions d'euros en 2022, est reparti à la hausse après le trou d'air de la crise Covid. « Nous travaillons dans un secteur d'activité qui fonctionne en flux tendu et connaît une profonde mutation, avec bien des questions d'avenir qui restent en suspens », analyse Jean-Pierre Julien.

Mais l'incertitude n'effraie pas le chef d'entreprise, bien convaincu, a contrario, que le bassin creusotin est l'endroit idéal pour développer l'entreprise familiale.

DES CENTRES DE FORMATION REMARQUABLES

« C'est un territoire extrêmement intéressant pour une société comme la nôtre : il existe ici une forte culture industrielle, respectueuse de l'humain. C'est très important : de grands groupes sont implantés, mais l'attachement à l'homme reste essentiel. » Un attachement qui se traduit d'abord par l'importance accordée à la formation : un lycée reconnu, un IUT, un site de l'université de Bourgogne, la présence de l'école d'ingénieurs Esirem... avec, à la clé, une activité de recherche qui appuie les entreprises, à l'image du laboratoire ImVla (imagerie et vision artificielle) « qui développe des projets spectaculaires ».





Dans cette cité ouvrière marquée par une histoire industrielle hors normes, « **les gens du Creusot, qui sont de gros bosseurs avec des compétences rares, ont gardé l'esprit de la ruralité, de la convivialité et de la simplicité** », analyse Jean-Pierre Julien. La Communauté Urbaine Creusot Montceau joue pleinement son rôle également, souligne le dirigeant : « Les élus locaux se battent pour nous défendre, ils croient en l'industrie ». Et de citer le projet de technopôle hub&go, « un site hybride mêlant compétences industrielles, scientifiques et sociales, un lieu où les gens vont se mélanger pour innover ».

L'accessibilité figure parmi les atouts du territoire : le TCV qui place Paris à 1h20 et Lyon à 30 minutes ; et la Route Centre Europe Atlantique à 2 x 2 voies, quasiment terminée sur toute sa longueur. Si l'on ajoute la synergie entre les chefs d'entreprise, qui constituent une communauté puissante où se croisent aussi bien les directeurs de sites industriels de grands groupes que les patrons de PMI, alors le portrait du territoire Creusot Montceau que dresse Jean-Pierre Julien a de quoi séduire n'importe quel entrepreneur : « **Les gens ont envie de vivre et de travailler ensemble, les projets sont enthousiasmants, sur un territoire avec une forte identité, une vie culturelle intéressante et l'ouverture d'esprit d'une terre fondamentalement créative, un territoire de tous les possibles** ».

> Pour plus d'infos,
www.juliensa.com





JE M'INSTALLE DANS LA COMMUNAUTÉ URBAINE CREUSOT MONTCEAU, COMMENT FACILITER MON ARRIVÉE ?

POUR ME DÉPLACER

Afin de faciliter vos déplacements à l'intérieur et en dehors du territoire, différentes structures et infrastructures sont à la disposition des habitants.

MONRÉZO, sera le **partenaire de vos déplacements en bus / TER**, avec ses 8 lignes régulières qui desservent l'ensemble du territoire.

Retrouvez l'ensemble des informations sur le site Internet : www.monrezo.org

Le réseau régional MOBICO et ses lignes TER ferroviaires et routières vous emmèneront où vous le souhaitez. La gare TCV Le Creusot Montceau-les-Mines-Montchanin, vous permettra de **rejoindre Paris en 1 h 20 ou Lyon en 40 min** et de nombreuses autres destinations. Une navette régulière, et sans réservation, est à disposition du lundi au samedi.

Pour les cyclistes, la CUCM oeuvre à la réalisation de l'aménagement de l'**Eurovélo 6**, un réseau d'itinéraires labellisé au niveau européen, qui relie Nantes à la mer Noire de façon sécurisée. Ce réseau traverse le territoire sur plus de 60 km et continuera de s'étendre, afin de constituer un maillage territorial.

Afin de favoriser la cohabitation des vélos et des véhicules motorisés en toute sécurité, divers aménagements ont été créés sur le territoire, avec notamment l'identification de pistes cyclables, la matérialisation de zones de rencontre sur les trottoirs ou encore des « SAS vélo » aux feux tricolores permettant d'améliorer leurs conditions d'attente. Pour organiser au mieux votre circuit à bicyclette, différents points d'accueil et hébergements sont à votre disposition.

Un service de location de vélos électriques

Bus © S. Vannier



est aussi en place sur le territoire.

La CUCM favorise également le développement du covoiturage en réalisant des aires. Actuellement, 6 aires sont en service sur le territoire.

POUR MES ACHATS

De nombreux commerces sont présents sur le territoire, de la boutique de centre-ville au magasin de grande surface.

Habillement, jouets, bricolage, jardinage, culture, chaussures, aménagement de la maison, alimentation... et encore plein d'autres domaines ! Il y en a pour tous les goûts.

Pour acheter local, **2 marchés de producteurs « Bienvenue à la ferme »** proposent une variété de produits de qualité.

Vous pourrez aussi vous balader au travers des allées des divers marchés, brocantes et vide-grenier qui ont lieu durant toute l'année.

POUR MA FAMILLE

Une maternité est présente au sein de l'hôpital du Creusot.

Votre enfant pourra être suivi par un des pédiatres des deux hôpitaux, ou installés en libéral, présents sur l'ensemble du territoire.

Des crèches, des micro-crèches, ainsi qu'un grand nombre d'assistantes maternelles indépendantes accueilleront votre enfant.

Au niveau scolaire, des écoles maternelles et élémentaires, proches de votre domicile sont prêtes à accueillir votre enfant.

POUR MA SANTÉ

Le territoire bénéficie de 2 hôpitaux :

- Le centre hospitalier de Montceau-les-Mines
 - L'hôpital Hôtel-Dieu du Creusot
- et deux centres départementaux de santé, avec des médecins généralistes et des professionnels de santé (spécialistes, kinésithérapeute, dentistes, infirmiers, ...).

De nombreuses maisons de santé, des services d'aides à la personne ainsi que des maisons de retraite vous accompagnent sur l'ensemble de la Communauté Urbaine Creusot Montceau.



Maison de santé © S. Vannier

Enfants en classe © S. Vannier



POUR MES DÉMARCHES

34 communes, soit 34 mairies pour vous accueillir, informer et aider dans toutes vos démarches administratives. Les agents de la Communauté Urbaine vous accompagneront au quotidien que ce soit :

- au Château de la Verrerie, au Creusot
- aux Ateliers du Jour à Montceau

Les boutiques CmonO et MONREZO vous aideront dans vos démarches liées à l'eau potable et à vos déplacements.

VIE ASSOCIATIVE

PLUS DE 700 CLUBS ET ASSOCIATIONS culturelles et sportives – et pour tous les niveaux ! – vous attendent :

Pour faire du sport

- 4 centres nautiques,
- 5 centres équestres,
- 2 golfs,
- 2 clubs de plongée,
- 2 kartings,
- 1 circuit auto-moto,
- Ainsi que de nombreux terrains de foot, rugby, tennis... et des salles multisport.

Au niveau culturel

- 2 conservatoires de musique,
- 2 médiathèques,
- De nombreuses bibliothèques,
- 2 cinémas,
- 3 salles de spectacles dont une scène nationale,
- Plusieurs musées, théâtres et des salles d'expositions.

La Région est là pour vous

Mobigo - Emmène-moi là où je veux: bus, TER, covoiturage et prime spéciale, autopartage...

www.viamobigo.fr



JE VEUX TRAVAILLER, ME FORMER, ÉTUDIER, QUELLES FILIÈRES ET FORMATIONS SONT ACCESSIBLES ?

JE SOUHAITE TRAVAILLER

La Communauté Urbaine Creusot Montceau met en oeuvre une politique volontariste afin d'accompagner les jeunes, les actifs du territoire et le public éloigné de l'emploi, dans leurs projets de formation, de recherche d'emploi ou d'insertion dans la vie professionnelle.

Pour ce faire, des actions ont été engagées sur le territoire afin de recruter du personnel par le biais d'un « Afterwork de l'emploi » et de « jobs dating » en lien avec une agence de recrutement et Pôle Emploi.

Job dating © W. Chauvin



**POUR PLUS D'INFOS
CONNECTEZ-VOUS SUR
PÔLE EMPLOI MONTCEAU**

www.candidat.pole-emploi.fr



**POUR PLUS D'INFOS
CONNECTEZ-VOUS SUR
PÔLE EMPLOI LE CREUSOT**

www.candidat.pole-emploi.fr



J'AI BESOIN DE CONSEILS POUR TROUVER UNE FORMATION

La Communauté Urbaine Creusot Montceau a souhaité intégrer dans son parcours une offre d'accompagnement en conseil formation : le Guichet Formation.

L'objectif de ce guichet est d'informer les salariés et les chefs d'entreprise sur leurs droits à la formation et de les accompagner sur leurs projets d'évolution professionnelle.

Le Guichet unique se matérialisera par la mise en place de ses conseils en évolution professionnelle. Ce dispositif d'accompagnement gratuit et personnalisé sera proposé à toute personne souhaitant faire le point sur sa situation professionnelle.

En complément, le territoire Creusot Montceau accueille une forte concentration de chercheurs et de formations technologiques en lien étroit avec l'industrie locale. Il propose plus de 30 formations du BTS au doctorat, en passant par la préparation aux grandes écoles.

Afin de favoriser un retour à l'emploi, une coordination a été nouvellement mise en place par la Communauté Urbaine en faveur des acteurs de l'emploi et de l'insertion.

POUR LES ÉTUDES DE MES ENFANTS

La Communauté Urbaine Creusot Montceau assure gratuitement le transport scolaire des collèges et des lycées.

En matière d'étude supérieure, le « CAMPUS SUD BOURGOGNE » regroupe 7 établissements. Il permettra à vos enfants de poursuivre leurs études avec une ouverture à l'International et de bénéficier d'un cadre d'enseignement et d'apprentissage favorables au sein d'établissements de taille humaine soucieux de leur pleine réussite.

De plus, le territoire compte deux laboratoires de recherche et d'une plateforme de transfert de technologies dédiée à la 3D.

LES DIPLÔMES

- Classes préparatoires aux grandes écoles
- BUT
- BTS
- Licences - Licences Pro
- Diplômes d'Université
- Diplôme d'ingénieur
- Formation en soins infirmiers et aides soignants (IFS)
- Master



Campus © S. Vannier

ZOOM SUR LE CAMPUS SUD BOURGOGNE

Sur le territoire de la CUCM depuis 1975

7 établissements

1700 étudiants

2 laboratoires de recherche

1 restaurant universitaire

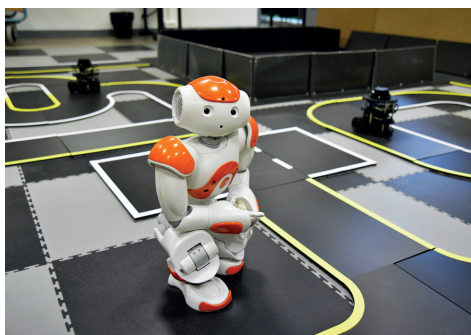
1 bibliothèque universitaire

Des formations diversifiées

Une offre culturelle importante

Des activités sportives

Équipements et outils pédagogiques innovants



Robot © S. Vannier

La Région est là pour vous

Fier d'être apprenti : www.apprentissage.bourgognefranche-comte.fr

Trouver un stage : www.stages.bourgognefranche-comte.fr

Formation demandeur d'emploi : www.formation-jaimaplace.org

Bourse de mobilité internationale dédiée aux étudiants et apprentis post-bac

> pour des stages à l'étranger > [DYNASTAGE](#)

> pour des études à l'étranger > [AQUISIS](#)

> application pour simuler votre droit boursier > [ENVOL](#)



JE VEUX M'IMPLANTER, ENTREPRENDRE, QUELLES SONT LES OPPORTUNITÉS ICI ?

UNE ACCESSIBILITÉ EXCEPTIONNELLE

Située en Bourgogne du Sud, la Communauté Urbaine Creusot Montceau, est le premier pôle industriel entre Paris et Lyon.

C'est aujourd'hui l'un des territoires français les plus emblématiques de l'industrie du futur.

Tout en restant principalement orientées vers des activités de production et d'assemblage, les entreprises présentes sur le territoire sont très performantes en recherche et développement, et résolument tournées vers l'innovation, individuelle et collective, pour s'adapter aux marchés de demain.

+ de
1 000 ha
de zone d'activités

1
pôle de
compétitivité
dans la filière
nucléaire civile

3 600
entreprises
dont **39** groupes
internationaux

1
cluster ferroviaire

260 m²
de pépinières

35 000
emplois
salariés



Alstom © W. Chauvin

Le secteur tertiaire s'est développé ces dernières années, avec l'arrivée sur le territoire d'entreprises comme la centrale d'appel Webhelp, leboncoin.fr ou encore la plus grande plateforme logistique de France du groupe Lidl...

UNE AGRICULTURE SOUTENUE

L'agriculture reste présente, notamment avec l'élevage traditionnel du bœuf charolais en plein air, faisant du territoire une zone agricole à faible recours aux pesticides.

Une forte présence de la filière bovine est recensée sur les secteurs suivants : la préparation industrielle à base de viande, la charcuterie et le commerce de gros de volaille. La culture céréalière (blé, orge, colza, tournesol) ainsi que la meunerie et la transformation de grains qui font partie des filières phares de notre territoire.



Passerelle du Héron © T. Delphin

JE CHERCHE UN SITE POUR CRÉER ET DÉVELOPPER MON ACTIVITÉ

hub&go

Ce technopôle représente un espace unique dans la région. C'est un technopôle pour favoriser l'innovation dans toutes ses dimensions au sein d'un lieu fédérateur qui accueillera créateurs, dirigeants d'entreprise et acteurs de l'enseignement supérieur et de la recherche.

Ce lieu d'hybridation s'ouvre aux filières techniques, scientifiques et sociales et favorise les échanges, la coopération et l'entraide à travers un système d'expertise.

C'est un lieu de référence local axé sur l'hybridation sociale et l'intelligence collective.



hub&go © Atelier Novembre Architectes

POUR PLUS D'INFOS CONNECTEZ-VOUS SUR

www.creusot-montceau.org



Usine © S. Vannier

JE CHERCHE UN LOCAL PROFESSIONNEL

La Communauté Urbaine Creusot Montceau dispose d'un pôle entrepreneurial vous permettant de bénéficier d'un accompagnement sur mesure en ce qui concerne votre projet de création d'activité. Divers ateliers et permanences vous seront proposés pour définir au mieux le lieu d'implantation de votre activité.

EBS – Entreprendre en Bourgogne du Sud est une pépinière qui propose une offre complète au service des entrepreneurs permettant de bénéficier des conseils d'un réseau de partenaires pour le développement de l'activité de votre entreprise.

La Région est là pour vous S'INSTALLER EN AGRICULTURE ?

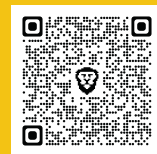
www.deveniragriculteurbfc.fr

UN PROJET D'ENTREPRISE ?

À chaque étape, l'Agence Économique Régionale de Bourgogne Franche-Comté vous accompagne en toute confidentialité.

Prenez **3 min pour décrire votre projet**

et identifier votre interlocuteur privilégié, au sein de notre agence ou de notre réseau.
www.aer-bfc.com





JE VEUX DÉCOUVRIR MON TERRITOIRE, ME RESSOURCER, QUELLES SORTIES INCONTOURNABLES ?

POUR SÉJOURNER

17
hôtels

98
hébergements
meublés

15
maisons d'hôtes

environ
157 000
nuités

POUR FAIRE DES SORTIES NATURE

La Communauté Urbaine Creusot Montceau regorge de paysages magnifiques, de curiosités patrimoniales, de panoramas extraordinaires.

Le **réseau de sentiers de randonnée « Balades vertes »** est à portée de tous, du randonneur averti au public familial. Il est réparti sur une soixantaine de boucles et une distance de 700 km.

Des fiches consacrées à ces randonnées, comprenant notamment la distance, le temps moyen et le niveau de difficulté, sont disponibles dans les deux agences de tourisme : au Château de la Verrerie au Creusot et à la Capitainerie à Montceau, ainsi que dans les mairies traversées par les circuits ou encore sur le site Internet

www.creusotmontceautourisme.fr

Étang de la Sorme © S. Vannier



60
boucles

700 km
de sentiers
balisés

POUR FAIRE DES SORTIES INSOLITES

Pour se divertir, le territoire de la CUCM regorge d'activités, en intérieur et en extérieur. Venez profiter du Parc touristique des Combes, faire du karting sur la piste de Karting Évasion ou effectuer des stages de pilotage chez Vaison Piste.

D'autres expériences vous attendent notamment avec les activités proposées par l'Aéro-Club du Bassin Minier, l'escape game Le Stratagème et du ski nautique.



Accrobranche © S. Vannier

FAIRE DES SORTIES PATRIMOINE / CULTURE

Pendant vos moments de repos, vous profiterez des 28 hectares du parc du Château de la Verrerie au Creusot, avec ses essences exotiques, ses deux étangs, son enclos animalier, sa volière et l'aire de jeux pour enfants.

Vous pourrez vous ressourcer dans les parcs Maugrand et Saint Louis, à Montceau, qui sont de véritables havres de paix. Il est possible de cheminer le long de sentiers ombragés et d'étangs, de découvrir la ferme animalière et de s'amuser dans les aires de jeux avec vos enfants.

Au niveau culturel, plusieurs musées vous ouvrent leurs portes : le musée de l'Homme et de l'Industrie, la Villa Perrusson, le musée de la mine et même le Château de la Verrerie...

Pour les amateurs de pêche, le territoire dispose du canal du Centre et d'une multitude de lacs et d'étangs. Sous réserve d'autorisation, certains lacs et étangs permettent la baignade naturelle.

OFFICES DE TOURISME DE CREUSOT MONTCEAU

Château de la Verrerie
Rue Jules Cuesde
71200 Le Creusot

–
Quai Cénéral de Caulle
71300 Montceau-les-Mines

–
Tél : 03 85 55 02 46
bienvenue@creusotmontceautourisme.fr
www.creusotmontceautourisme.fr



Château © S. Vannier

Au niveau gastronomique, le territoire de la Communauté Urbaine Creusot Montceau dispose de nombreux restaurants, bars avec terrasses.

Il comprend notamment 3 restaurants référencés au guide Michelin dont l'un propose de la cuisine traditionnelle typique de la région Bourgogne-Franche-Comté.

Plusieurs producteurs locaux sont à l'honneur sur le territoire dont une chèvrerie, une laiterie, une fromagerie et diverses caves à vins pour ravir vos papilles.

La Région est là pour vous

BFC TOURISME : Sortez chez vous !
www.bourgognefranchecomte.com

Voir également en [pages 15-16](#).



Restaurant © S. Vannier

LA BOURGOGNE-FRANCHE-COMTÉ, UN TERRITOIRE ACCESSIBLE

Un changement de vie ça se prépare... et pas seul !

Il convient tout d'abord d'identifier les opportunités qui s'alignent avec vos objectifs professionnels et personnels. La Région travaille main dans la main avec tous les territoires, pour que vous puissiez vous installer partout où vous le désirez. Chaque territoire est associé à une structure d'accueil désignée pour accueillir les nouveaux habitants (Cf. p. 20).

N'hésitez pas à vous adresser à ces structures pour obtenir toutes les informations dont vous avez besoin.

Avec toutes ces clés en main, il vous est possible d'aborder ce changement de vie avec succès et d'ouvrir de nouvelles portes vers un avenir épanouissant.

Climat, environnement et qualité de vie

Avec ses étés doux et ensoleillés, propices aux balades dans les vignobles luxuriants, et ses hivers offrant des paysages enneigés qui invitent à la convivialité autour d'une cheminée ou à de belles descentes « tout schuss », la diversité climatique de la Bourgogne-Franche-Comté est un atout précieux, et la place comme une alternative idéale pour s'épanouir. En préservant et en protégeant son environnement naturel, la Bourgogne-Franche-Comté s'engage à maintenir cette qualité de vie remarquable, malgré les défis posés par les changements climatiques.



1 800 heures de soleil / an*



800 à 1 000 mm de pluie / an*



Hivers frais de 2°C à 6°C en janvier

Étés agréables de 20°C à 25°C en juillet

* En moyenne (source : données climat 2021)



Cartons de déménagement
© Erda Estremera_unsplash.com



Randonnée sur les Crêtes du Grand Colombier
© Maud HUMBERT / BFC Tourisme

Rejoignez les ambassadeurs de la transition écologique

Le réseau des POTES
de Bourgogne-Franche-Comté
vous attend !



Pionnier
Ordinaire de la
Transition
Écologique

[www.jeparticipe.
bourgognefranchecomte.fr/appel-a-
nouveaux-potes](http://www.jeparticipe.bourgognefranchecomte.fr/appel-a-nouveaux-potes)

LA BOURGOGNE-FRANCHE-COMTÉ,

1 RÉGION, 3 DESTINATIONS

À découvrir en famille ou entre amis, que l'on vienne de la région ou de plus loin, autour d'activités douces, de balades et de découvertes respectueuses de l'environnement.

DÉCOUVREZ LA BOURGOGNE

Agréable toute l'année, elle se fait particulièrement accueillante en Automne. Elle séduit par son patrimoine architectural, ses paysages variés, ses atouts gastronomiques et viticoles. Proche du Bassin parisien et aisément accessible depuis les grandes villes européennes.

www.bourgogne-tourisme.com



Métabief, Montagnes du Jura/Syndicat Mixte du Mont d'Or
© THURIA-BFC

RESPIREZ LES MONTAGNES DU JURA

Toute l'année, elles constituent un fabuleux terrain de jeu pour les randonneurs comme les sportifs. Les amateurs de bonnes choses et de vraie vie s'y retrouvent pour partager spécialités culinaires, vins du Jura et découvrir des paysages à couper le souffle. Authentiques et accueillantes, les Montagnes du Jura offrent à leurs visiteurs des moments exceptionnels de pure nature. L'hiver venu, coiffées de blanc, elles reçoivent les amateurs de glisse et de grands espaces nordiques.

www.montagnes-du-jura.fr

ADMIREZ LES TRÉSORS DES VOSGES DU SUD

Place aux grands espaces forestiers, où des dizaines de milliers de kilomètres de sentiers se fréquentent quelle que soit la saison. Lacs, étangs, tourbières, combes et gorges composent des paysages d'une infinie variété où l'on découvre également un patrimoine architectural exceptionnel. Les Vosges du Sud promettent des moments en toute simplicité.

www.massif-des-vosges.fr/les-vosges-du-sud/



UNE RÉGION À L'AIR LIBRE

4 PARCS NATURELS RÉGIONAUX

1 350 km DE VÉLOROUTES ET VOIES VERTES

1 PARC NATIONAL

2 STATIONS DE SKI ALPIN CLASSÉES

11 722 km D'ITINÉRAIRES BALISÉS(DONT 10 GR)

23 DOMAINES DE SKI NORDIQUE

1 330 km DE VOIES D'EAU NAVIGABLE

42 STATIONS VERTES

LA BOURGOGNE-FRANCHE-COMTÉ, SORTEZ CHEZ VOUS !

© Alain DOIRE / BFC Tourisme



La Bourgogne-Franche-Comté est si vaste que nul ne saurait prétendre la connaître tout entière ! Elle constitue, pour ses propres habitants, une large palette d'offres culturelles, patrimoniales, artisanales : ses paysages et son patrimoine sont si variés que le dépaysement est garanti, même tout près de chez soi. Habiter la Bourgogne-Franche-Comté c'est s'émerveiller et vivre des expériences tout au long de l'année. **Rendez-vous sur le site web unique à destination de tous les habitants** pour connaître toutes les idées de week-ends, les événements majeurs et les activités de loisirs à pratiquer en couple, en famille, entre copains... Il y a toujours une découverte à faire proche de chez soi en Bourgogne-Franche-Comté !

www.bourgognefranchecomte.com

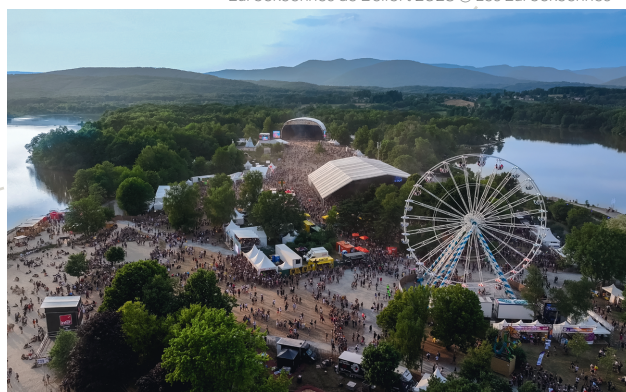
VISITEZ son patrimoine exceptionnel

- 8 BIENS INSCRITS AU PATRIMOINE MONDIAL DE L'UNESCO
- 2 BIENS GRANDS SITES DE FRANCE
- 15 TERRITOIRES LABELLISÉS VILLES OU PAYS D'ART ET D'HISTOIRE
- 9 PLUS BEAUX VILLAGES DE FRANCE

LES ATOUTS pour les habitants

- LE PATRIMOINE EST BEAU ET RICHE
- IL Y FAIT BON VIVRE
- LE TISSU ASSOCIATIF EST RICHE
- L'ENVIRONNEMENT EST PRÉSERVÉ
- LE COÛT DE LA VIE EST ABORDABLE

Eurockéennes de Belfort 2023 © Lés Eurockéennes



PARTICIPEZ aux festivités

- EUROCKÉENNES DE BELFORT
- CHALON DANS LA RUE
- FOIRES GASTRONOMIQUES
- SAINT-VINCENT TOURNANTE
- NO LOGO FESTIVAL

Les 8 départements de notre belle région ont chacun leur propre personnalité, mais tous partagent un même attrait, celui de la qualité de vie qu'ils offrent à ceux qui choisissent d'y résider.

www.cotedor-attractivite.com
www.nievre-attractive.com
www.destination-saone-et-loire.fr
www.tourisme-yonne.com

www.doubs.travel
www.jura-tourism.com
www.destination70.com
www.belfort-tourisme.com

LA BOURGOGNE-FRANCHE-COMTÉ, UN ENVIRONNEMENT FAVORABLE POUR LES ENTREPRISES

L'excellence industrielle au service de l'innovation

La Bourgogne-Franche-Comté est une région économiquement dynamique qui se distingue par son esprit d'innovation ainsi que ses filières d'excellence. Les entreprises bénéficient d'un environnement propice à la collaboration, favorisant la création de produits et services novateurs. La région est également reconnue pour son engagement en matière de recherche et développement de pointe, grâce à la collaboration étroite entre les universités, les laboratoires et les entreprises. Cet environnement économique dynamique offre de nombreuses opportunités aux startups, aux entreprises en quête de partenariats et aux investisseurs.



PEUCEOT_5008_2302STYP_202 © Stellantis



Paysage du Charolais © A. Doire / BFC Tourisme

Filières industrielles

- Alimentation
- Agriculture
- Santé / Biothérapies
- Luxe et savoir-faire d'exception
- Énergie
- Hydrogène
- Forêt-bois
- Mobilités
- Aéronautique
- Mécanique et métallurgie
- Numérique
- Relation client

Une politique ambitieuse pour aider les entreprises

Mise en réseau avec les acteurs publics et privés du développement économique et de la transition écologique
CCIR, CMA BFC, CRESS, Bpifrance, Business France...

5^e région française

POUR LES INVESTISSEMENTS
DIRECTS ÉTRANGERS (2022)



© Urgo

FrenchTech

118 startups / 47 catalyseurs
Propulseur



ESS

France Active Bourgogne
France Active Franche-Comté
CRESS BFC

FRANCEACTIVE
Les entrepreneurs engagés

cress
Chambre Régionale de
l'Économie Sociale et Solidaire
Bourgogne-Franche-Comté

Plus d'infos

www.aer-bfc.com
bienvenue@aer-bfc.com

aer
agence économique
régionale de
Bourgogne-Franche-Comté

Des filières structurées avec nos Pôles de compétitivité

- Pôle Vitagora Bourgogne-Franche-Comté Île-de-France (agralimentaire)
- Pôle Véhicule du Futur Bourgogne-Franche-Comté Grand Est (mobilités)
- Nuclear Valley
- PMT (Pôle des Microtechniques)
- Polymeris
- INFR@2050 (neutralité carbone)



Laboratoire © CEA

Préparer l'avenir de vos enfants

Enseignement supérieur et formations techniques :

- Université de Bourgogne-Franche-Comté : 13 sites, présente dans le classement de Shanghai
- 80 000 étudiants
- 30 000 jeunes en formation par apprentissage
- 3 thématiques d'excellence (sciences dures, territoire environnement-aliment, santé)
- 2 grandes écoles de commerce
- 10 écoles d'ingénieurs
- 3 filières majeures de classes préparatoires aux grandes écoles (économique, littéraire et artistique, scientifique)



© lev dolgachov - Fotolia



© Université de Bourgogne

Main-d'oeuvre qualifiée et offres d'emplois attractives

- Une main-d'oeuvre qualifiée, fiable et reconnue par les grands noms de l'industrie.
- 5^e région française ayant la plus forte proportion d'actifs (15-24 ans en tête du palmarès).
- L'emploi n'est pas uniquement concentré autour des grandes villes.

Recherche et développement et transferts de technologies

- 61 unités de recherche
- 5 600 chercheurs
- 4 organismes nationaux de recherche
- 12 plateformes technologiques

Cette brochure est un outil de promotion des Communautés de communes et Communautés d'agglomération, qui s'intègre dans une série de publications intitulée « Ma vie en Bourgogne-Franche-Comté », et valorisant les territoires. Elle a été réalisée par l'Agence Économique Régionale de Bourgogne-Franche-Comté, en partenariat avec Bourgogne-Franche-Comté Tourisme et l'EPCL concerné, et a été financée par la Région Bourgogne-Franche-Comté.

Et si tout (re)commençait ici ?



**Creusot
Montceau**
Communauté Urbaine
Territoire de tous les possibles

Ici, tout est possible !

Le Territoire de la Communauté Urbaine Creusot Montceau riche de sa diversité composée de 34 communes permet de répondre à toutes vos attentes.

Au travers de cette brochure, vous pourrez constater qu'en matière de transition écologique, de cohésion sociale et territoriale, de développement économique et de transformation digitale, l'ambition de la Communauté Urbaine Creusot Montceau se traduit en actes et en projets. Parce que notre territoire est le « Territoire de tous les possibles », il offre la possibilité aux projets d'éclorre et de se développer, de s'installer et pour chacune et chacun de ses habitants de trouver sa place, de s'épanouir et d'envisager l'avenir, le tout dans un cadre de vie de qualité. Bienvenue sur LE territoire de tous les possibles !

David MARTI

PRÉSIDENT DE LA COMMUNAUTÉ URBAINE CREUSOT MONTCEAU

Château de la Verrerie - BP 90069

71206 Le Creusot Cedex

Tél : 03 85 77 51 51

www.creusot-montceau.org



Marie-Guite Dufay

PRÉSIDENTE DE RÉGION BOURGOGNE-FRANCHE-COMTÉ

La **BOURGOGNE-FRANCHE-COMTÉ**, région accessible et préservée, donne du sens à vos ambitions en vous offrant **toutes les conditions de réussite professionnelle** mais également un **environnement propice à votre épanouissement personnel**. Première région industrielle de France, au carrefour de l'Europe et au cadre de vie rural préservé, il s'y développe une recherche et des filières d'avenir.

La Communauté Urbaine Creusot Montceau vous invite, au travers de témoignages ainsi que de multiples informations pratiques, à découvrir les opportunités d'une installation ou du développement de votre activité. Les acteurs du territoire s'engagent ainsi à **vous accompagner dans vos projets** en vous apportant des solutions complètes, intégrant l'ensemble des opportunités de vie.



RÉGION BOURGOGNE-FRANCHE-COMTÉ

4 Sq Castan - 25000 Besançon

Tél : 0 970 289 000

www.bourgognefranche-comte.fr



Ma Région
avancer, partager

Territoire de tous les possibles

**COMMUNAUTÉ URBAINE
CREUSOT MONTCEAU**

Château de la Verrerie - BP 90069
71206 Le Creusot Cedex
Tél. : 03 85 77 51 51

info@creusot-montceau.org
www.creusot-montceau.org



Ce document vous est remis par



Direction de la publication

David Marti, Président de la Communauté Urbaine Creusot Montceau
Martine Abrahamse-Pleux, Directrice générale de l'AER BFC
Patrick Ayache, Vice-président de Région Bourgogne-Franche-Comté
Sophie Ollier-Daumas, Directrice de Bourgogne-Franche-Comté Tourisme

Rédaction

AER BFC, MASCOT BFC, CUUCM, Patrice Bouillot

Création graphique et conception

Sandrine Lestienne-Courbet, AER BFC

Photo couverture : © Elisa Primon

ISSN 2968-2835 // Édition décembre 2023

Imprimé par

L'IMPRIMEUR SIMON
— CRÉATIFS DEPUIS 1909 —

