



Mamie Mesure

- BOUTIQUES ENGAGÉES POUR UN MONDE RAISONNÉ -

ET SI C'ETAIT VOUS ?



Qui sommes nous ?

DATES CLES

- Première **épicerie** inaugurée en 2016 à Vitré (35)
- Ouverture de la **première droguerie zéro déchet de France** en 2018
- Lancement en **réseau** en 2019
- **11 boutiques** en 2022

MAMIE MESURE : LE CONCEPT

- Experts sur le marché du **vrac** et du **bio**
- Spécialistes du commerce de proximité (implantations basées en hypercentre)
- **3 concepts en 1** : épicerie - droguerie - café causette (salon de thé chaleureux)
- Engagement fort en termes de **RSE** (Responsabilité Sociétale des Entreprises)
- Surface des boutiques : **min. 100m²**
- Villes cibles (zone de chalandise) : plus de **50.000** habitants



Le marché

LE VRAC ET VOUS

Avec des ventes qui atteignent **1,3 milliard d'euros en 2021** et plus de **570 épiceries spécialisées** en France, le vrac a le vent en poupe. Le marché n'a pas exprimé pleinement son potentiel puisqu'il atteindra les **3,2 milliards d'euros d'ici 2025***.

L'environnement réglementaire favorable avec la **loi Climat et Résilience**, l'entrée en piste de grandes marques de produits de grande consommation et l'extension de l'offre à de nouvelles catégories de produits offrent encore d'importantes opportunités de développement.

Chez MAMIE MESURE, nous travaillons constamment sur la **praticité du service**, **l'hygiène** ou encore le **prix** pour proposer à nos clients une expérience mémorable.



*données issues d'une enquête menée par Réseau Vrac



Le réseau

**UN MAILLAGE BRETON ET
L'OUVERTURE DEPUIS 2022
AU DEVELOPPEMENT NATIONAL**



**UN RESEAU ENGAGE
QUI SE DEVELOPPE
A L'ECHELLE
NATIONALE**

**DANS LE BOURG
(TINYHOUSE SUR LES MARCHES
EN PERIPHERIE RENNAISE)**

**8 BOUTIQUES
EXISTANTES**

**RENNES
(RUE D'ANTRAIN)**

VANNES

SAINT MALO

LORIENT

LE MANS

DOUARNENEZ

VITRE



**EPICERIE
AVEC COIN DROGUERIE**



**CAFE CAUSETTE :
SALON DE THE CHALEUREUX**

Un concept différenciant

MAMIE MESURE, UN CONCEPT UNIQUE

3 EN 1



Epicerie fine

Crèmerie

Primeur

Produits secs

Cantine familiale
pour le midi

Salon de thé convivial
pour toute la journée

EPICERIE - DROGUEURIE - CAFE CAUSETTE

Objets et
produits
du quotidien

Idées
cadeaux

Cosmétiques
bio et
naturels

Accessoires
durables



CONVIVIAL

ENGAGE



MAUD CADIC

**PAROLE DE DIRIGEANTE
PRESIDENTE DE RESEAU VRAC**

“

Passionnée par la nature, le management et l'entrepreneuriat, consommer des produits sains, frais, locaux et sans plastique est pour moi une nécessité. Je reste persuadée que le changement est à la portée de chacun, dans la joie et la convivialité, pour laisser à nos enfants une planète vivante et pleine de ressources. Je suis ravie, au quotidien, d'apporter ma pierre à l'édifice en faisant grandir Mamie Mesure.

”

LOCAL



Préparer votre investissement

QUELQUES CHIFFRES POUR VOUS LANCER



Redevance publicitaire
1% CA HT



Redevance mensuelle
4% CA HT



Droits d'entrée
14 000 €



Investissement
100/150k



Apport personnel
20 000 €

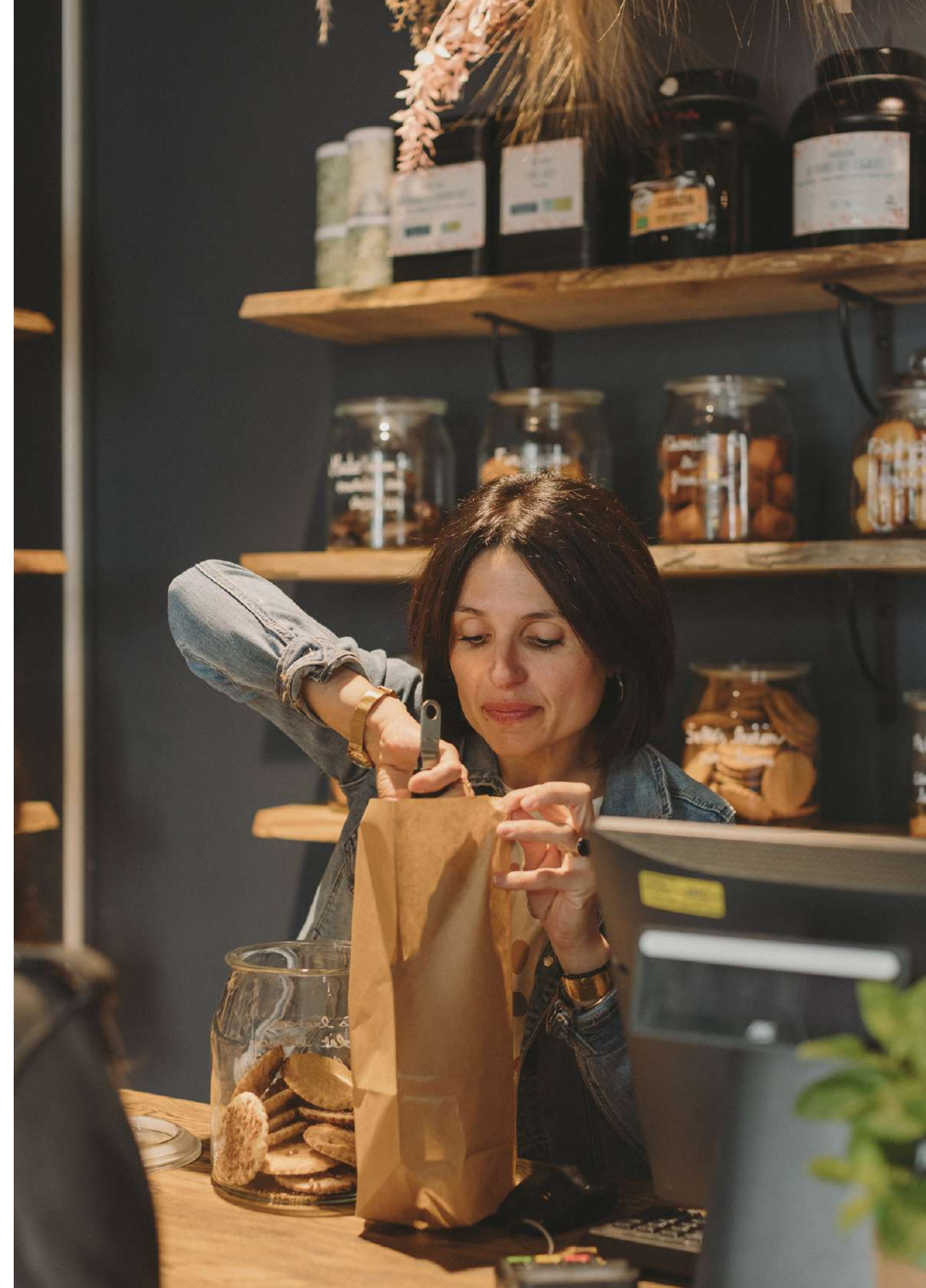


Durée du contrat
5 ans



CA potentiel
200 - 250 k €

L'investissement global de votre projet dépendra bien sûr de la **superficie totale du futur établissement.**



Mamie Mesure et vous

7 ETAPES POUR NOUS REJOINDRE

Demande
d'information
Formulaire site
franchiseur &
Plaquette de
présentation



1

2



Premier échange en
visio
Découverte mutuelle
(30min)

Visio n°2

La franchise MAMIE
MESURE : Quésaco ?



3

4



Journée Découverte
RDV physique au
siège à Vitré (35)



Signature du DIP
Document
d'informations
précontractuelles



5

6



Echange de validation
de candidature

Signature du contrat
de franchise

Accompagnement jusqu'à
l'ouverture du point de vente
et démarrage de la formation



7



BERANGERE - JOYEUSE EPICIERE

40 RUE D'ANTRAIN 35000 RENNES

“ J'ai décidé d'ouvrir mon épicerie avec MAMIE MESURE pour faire partie d'une équipe tout en étant indépendante ! J'ai pu ainsi avoir un accompagnement adapté à mes besoins aux différentes étapes de mon projet ! MAMIE MESURE c'est un réseau mais c'est surtout des valeurs ! Pouvoir se sentir entourée dans les bons moments comme dans les moins bons, c'est aussi ça la force d'un réseau. ”



Notre accompagnement

POUR NE JAMAIS SE RETOUVER SEUL.E

Nous cherchons des femmes et des hommes désireux de vivre une **aventure entrepreneuriale** dans un réseau dynamique avec des **valeurs fortes**. Véritable commerçant, vous prenez part à une aventure entrepreneuriale bénéficiant d'un **accompagnement personnalisé** de la tête de réseau.



3 raisons pour nous rejoindre

ET CHANGER SON QUOTIDIEN

1

Devenir acteur.rice d'une **consommation durable** et responsable tout en développant **l'emploi** et **l'économie locale**.

2

Prendre part à une **aventure entrepreneuriale** en étant accompagné.e de A à Z

3

Bénéficier d'un **savoir-faire éprouvé** et différenciant dont la raison d'être se base sur la réduction des déchets d'emballages jetables

POUR ALLER PLUS LOIN

Si vous aussi vous voulez faire le **grand saut**, contactez nous directement sur:

franchise@mamiemesure.fr

