



RAPPORT ANNUEL 2021-2022
FORCEFEMMES

45 ans
ET ALORS?
AGIT POUR L'EMPLOI
des femmes
DEPUIS 2005

SOMMAIRE

L'ASSOCIATION PAGE 7

L'historique

Les missions

L'expertise

Le fonctionnement

L'organisation

Les bénévoles

Le développement territorial

Les partenaires

FOCUS DIGITAL PAGE 23

La digitalisation de notre activité

Ma Boite

Vers l'emploi

LE RETOUR À L'EMPLOI SALARIÉ PAGE 29

La présentation

Les profils des femmes accompagnées en retour à l'emploi

Les événements organisés en 2021

Enquête post-accompagnement

LA CRÉATION D'ENTREPRISE PAGE 41

La présentation

Enquête post-accompagnement parcours création d'entreprise

Le programme

« Motivées pour créer »

Les événements organisés en 2021

L'accélérateur BLOOM

LES PROFILS ET LES CHIFFRES PAGE 57

Les profils de nos candidates

En chiffres

EDITO

DEPUIS 2 ANS, FORCE FEMMES A DÉPLOYÉ DANS LE CADRE ET LE CONTEXTE DE CETTE CRISE SANITAIRE SANS FIN, DES FORMATIONS ET DES OUTILS OUVERTS À NOS CANDIDATES ET LARGEMENT ACCESSIBLES GRÂCE AU DIGITAL.

Tant sur nos plateformes digitales que désormais dans nos hubs régionaux, nous proposons des services et offres multiples de séminaires collectifs et entretiens individuels. Cette offre régionale, déjà présente autour de Lyon, s'étendra cette année sur Marseille, Bordeaux et Lille. Les candidates pourront encore davantage se sentir épaulées et conseillées, et ce même sans se déplacer. Pourtant, nous souhaitons avant tout préserver le lien. La rencontre. L'échange direct.

Et dès que cela sera possible après la levée des règles sanitaires et protocoles de prudence, j'espère - et c'est un de mes vœux les plus chers pour cette nouvelle année - qu'elles reviendront en nombre là où sont nos équipes et nos experts.

Pour qu'elles se sentent plus fortes de cette présence à leurs côtés, plus fortes d'une parole ou d'un mot qui changent tout et qu'elles puissent continuer à ressentir la force du collectif et des échanges bienveillants.

Une des forces de cette association est la présence de nos 950 bénévoles, qui sont bien plus que des experts. Des conseillers à l'écoute, bien plus aptes à saisir les besoins de nos candidates quand ils les voient... en vrai !

Je veux d'ailleurs aussi les remercier du fond du cœur de leur soutien jamais démenti, et qui nous aura permis cette année encore de garder le lien avec vous toutes et de parfaire nos accompagnements.

Et je ne veux pas oublier toutes nos formidables entreprises partenaires qui croient en nos actions et nous accompagnent aussi dans nos projets.

Que cette année soit comme vous la souhaitez pour vous et vos proches.

Prenez soin de vous et laissez-nous prendre soin de vous aussi, être à vos côtés dans cette dimension importante de la vie.

Avec Force Femmes, restons ensemble optimistes et prêtes pour nous relancer et nous réinventer.

Bonne année 2022.

Véronique Morali, Présidente de Force Femmes

L'ASSOCIATION

En 17 ans, Force Femmes n'a cessé de se professionnaliser afin de proposer des services d'accompagnement les plus pertinents et efficaces.

L'HISTORIQUE

Depuis 2005, Force Femmes est une association reconnue d'intérêt général qui accompagne gratuitement les femmes de plus de 45 ans au chômage. Elle les guide vers une autonomie dans la construction de leur projet professionnel, salarié ou entrepreneurial, afin que chacune d'elle se rende actrice de son propre parcours.

Grâce aux actions de l'association, 2 000 femmes démarrent ou consolident leur projet chaque année, en participant à des ateliers collectifs ou à un accompagnement individuel. Dispensé par un réseau national de 950 hommes et femmes recrutés sur leurs compétences professionnelles, les bénévoles sont présents pour aiguiller et conseiller mais aussi et surtout pour encourager, remotiver. Au-delà d'une aide technique, il s'agit aussi d'un accompagnement humain chaleureux permettant de se débarrasser de la peur d'échouer, de garder en tête que l'on peut toujours rebondir et que les détours font partie prenante de l'aventure... Chaque accompagnement a une valeur de 2500 euros par bénéficiaire qui sont financés intégralement par nos partenaires institutionnels et privés.

Force Femmes est implantée dans 9 villes et développe également depuis 2021 un accompagnement digital pour s'ouvrir plus largement à toutes les femmes intéressées sur le territoire. L'objectif de cette démarche est de toucher plus de femmes qui auront accès à des ateliers collectifs et des entretiens individuels en digital, et qui pourront à terme retrouver un emploi ou créer une entreprise.

C'est la seule association à proposer un accompagnement ciblé vers ce public de femmes en transition professionnelle.

VALEURS

PROFESSIONNALISME

BIENVEILLANCE
& ÉCOUTE

ÉNERGIE POSITIVE

LES MISSIONS

ACCOMPAGNER & SOUTENIR

de façon professionnelle les femmes de + de 45 ans

Construire et valider un projet professionnel
Entraîner, former et redonner confiance

INFORMER & SENSIBILISER

les entreprises quant au recrutement de femmes de + 45 ans

Déconstruire les stéréotypes
Accompagner au changement

TRAVAILLER EN AMONT

AVEC LES POUVOIRS PUBLICS

sur la mixité et l'intergénérationnel, et lutter contre les stéréotypes

Mener et publier des enquêtes nationales sur l'emploi des femmes de + de 45 ans
Communiquer sur l'enjeu de l'emploi des femmes de + de 45 ans

L'EXPERTISE

Le niveau de professionnalisation de l'association repose sur 4 piliers essentiels à son développement :

L'ACCOMPAGNEMENT

Un accompagnement spécifique, individualisé et personnalisé répondant à une demande à laquelle seule Force Femmes répond à ce jour en France.

LA GOUVERNANCE

Sous l'impulsion d'un Conseil d'Administration, Force Femmes fonctionne avec des salariées qui coordonnent au quotidien l'activité de l'association.

LES BÉNÉVOLES

Recrutés sur la base de leurs compétences.
Encadrés, soutenus, accompagnés dans leur mission.

LES PARTENAIRES

Forts partenariats avec les entreprises (mécénat, offres d'emploi, soutien financier) et les pouvoirs publics (communication, subventions).

LE FONCTIONNEMENT

Afin de répondre à sa mission fondamentale, Force Femmes propose un accompagnement gratuit à des femmes souhaitant être soutenues dans leurs démarches de retour à l'emploi ou de création d'activité, selon des critères précis.

1. LES CRITÈRES

Les personnes désireuses d'être accompagnées par Force Femmes doivent :

- être âgées de 45 ans et plus
- être inscrites à Pôle Emploi depuis moins de deux ans
- s'assurer qu'une antenne régionale couvre leur secteur géographique.

2. L'INSCRIPTION

L'inscription se fait sur le site Internet de Force Femmes. Aucune autre forme d'inscription ne peut être prise en compte.

3. LE CONTACT

Force Femmes prend contact avec les femmes inscrites dans les meilleurs délais (par e-mail ou téléphone) et propose une date de rendez-vous de réunion d'information collective.

4. L'ACCUEIL

Les femmes sont ensuite reçues par un bénévole de l'association qui les accompagne dans leur projet. Ce premier contact marque le début de l'accompagnement.

5. L'ACCOMPAGNEMENT INDIVIDUEL

Entretiens individuels avec un bénévole référent pour travailler le projet professionnel, valider les compétences, cerner les besoins, accompagner et conseiller.

6. L'ACCOMPAGNEMENT COLLECTIF

- Ateliers en groupe à visée pratique
- Réunions d'information
- Cafés réseaux
- Forums
- Job dating

L'ORGANISATION

Sous l'impulsion d'un Conseil d'Administration composé de femmes chefs d'entreprise, Force Femmes fonctionne avec des salariées qui coordonnent au quotidien l'activité de l'association.

LE CONSEIL D'ADMINISTRATION

Véronique Morali

Présidente de Force Femmes

Françoise Holder Présidente d'honneur

Anne Méaux Secrétaire générale

Agnès Schweitzer Trésorière

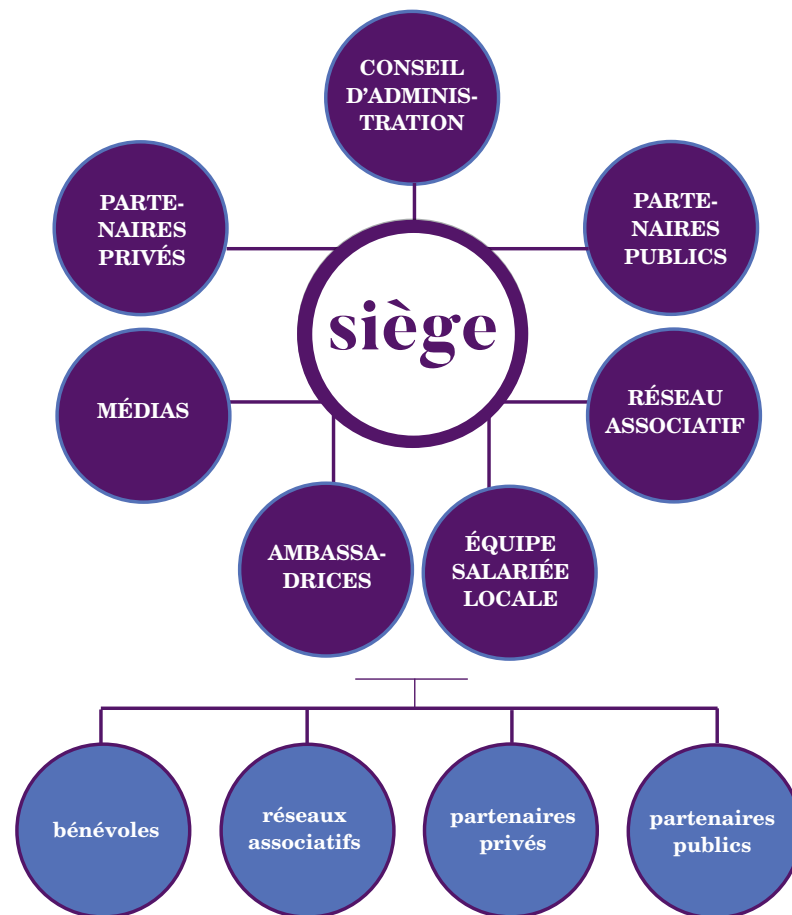
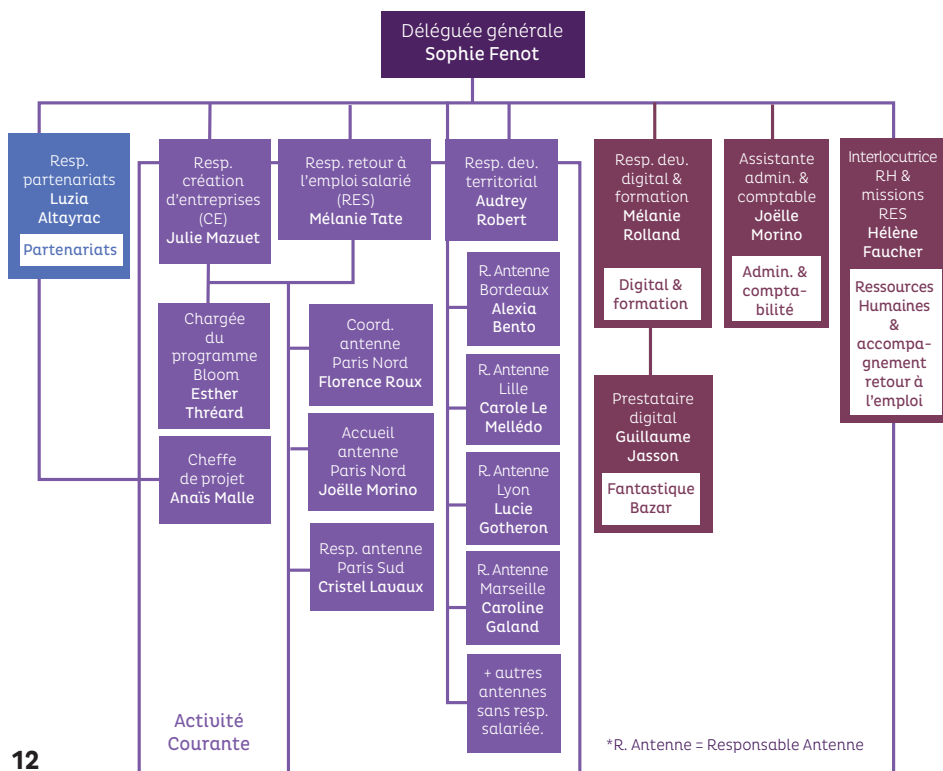
Valérie Accary Administratrice

Ruth Elkrief Administratrice

Sibylle Le Maire Administratrice

Cécile Cabanis Administratrice

L'ÉQUIPE SALARIÉE



RÔLE DE L'AMBASSADRICE

L'ambassadrice est la porte-parole et représentante de l'association au niveau local. En binôme avec la responsable d'antenne, la mission de l'ambassadrice, au démarrage, est de constituer une équipe en « bureau » local (2-3 bénévoles) qui assure ces missions : recruter et animer le réseau de bénévoles, programmer des activités de l'antenne en lien avec les bénévoles, intégrer et orienter les nouvelles candidates.

L'ambassadrice fait rayonner l'association au niveau local, assure la cohésion et le sentiment d'appartenance à Force Femmes, communique en interne les informations transmises par le siège, participe aux événements liés à l'emploi ou à la création d'activité et recherche de nouveaux partenaires (privés ou institutionnels) pour accompagner et soutenir l'activité de l'antenne ou du Hub régional.

LES BÉNÉVOLES

Qu'ils soient en activité ou retraités, les bénévoles de Force Femmes sont avant tout recrutés sur la base de leurs compétences. Leurs interventions sont fonction de leur disponibilité, de leurs envies et des besoins identifiés par les équipes permanentes.

Leur engagement bienveillant est essentiel au fonctionnement de Force Femmes qui s'appuie sur leur expertise et fait de Force Femmes ce qu'elle est aujourd'hui : une association reconnue pour sa qualité d'accompagnement et ses résultats.

850

BÉNÉVOLES RECRUTÉS SUR LA
BASE DE LEURS EXPERTISES
RÉPARTIS DANS 9 VILLES
EN FRANCE

4h / mois

L'IMPLICATION MOYENNE
DES BÉNÉVOLES
DE FORCE FEMMES.

RETOUR À L'EMPLOI

Pour accompagner des femmes en recherche d'emploi salarié, Force Femmes recherche :

- DES SPÉCIALISTES DES RESSOURCES HUMAINES

- des spécialistes des ressources humaines, des responsables du recrutement, de la gestion de carrière, spécialistes en consulting RH, en chasse de tête, etc.), pour assurer un suivi individuel des candidates

> une demi-journée par mois

- DES FEMMES ET HOMMES AUX COMPÉTENCES VARIÉES

, pour l'animation d'ateliers (formations informatiques, coaching, spécialistes des réseaux sociaux, etc.)

> ateliers d'une demi-journée autour de 6-8 participantes

CRÉATION D'ENTREPRISE

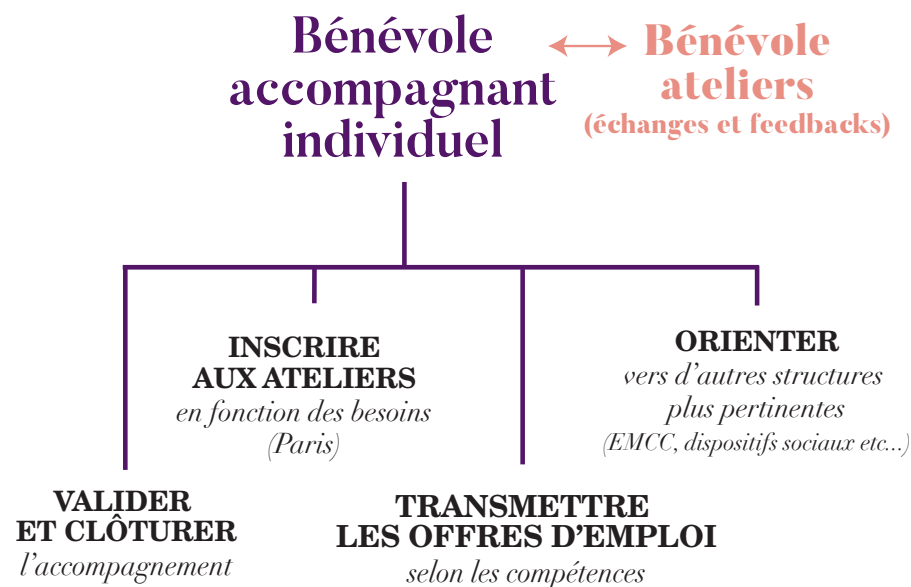
Pour accompagner des femmes en création, Force Femmes recherche :

- **DES FEMMES ET HOMMES AYANT CRÉÉ LEUR ENTREPRISE**, des cadres dirigeants pour assurer le suivi individuel des créatrices

> une demi-journée par mois

- **DES EXPERTS** en marketing, en communication, en techniques commerciales, des juristes ou experts-comptables pour intervenir par l'animation d'ateliers thématiques sur les différentes étapes du montage de projet

> ateliers d'une demi-journée autour de 6-8 participantes



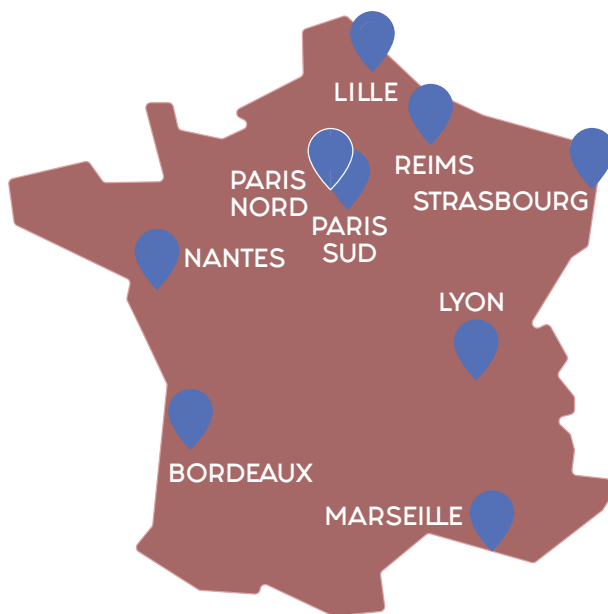
MERCI

Merci de votre engagement. En ces temps de conjoncture difficile, cette solidarité est essentielle. Nous avons besoin de votre expertise, de vos conseils, mais également de votre soutien, de vos encouragements et de votre sourire. L'équipe de FORCE FEMMES.

LE DÉVELOPPEMENT TERRITORIAL

OÙ NOUS TROUVER ?

L'association est présente dans 9 villes en France et se déploie numériquement en région avec l'arrivée des HUBs.



BORDEAUX

Créée en 2009 et deviendra HUB Région Nouvelle-Aquitaine en 2022

Ambassadrice :

Nicole Visentin-Martin

82 bénévoles
79 femmes accompagnées

LYON

Créée en 2007 devenu HUB Auvergne Rhône Alpes - AURA- en 2021 et comprend désormais Lyon, Saint-Etienne et Grenoble

Ambassadrice : Marie Bruno

179 bénévoles
156 femmes accompagnées

LILLE

Créée en 2007 et deviendra HUB Métropole de Lille en 2022 avec les villes de Lille et Dunkerque

Ambassadrice : Anne Leclercq

84 bénévoles
117 femmes accompagnées

MARSEILLE

Créée en 2018 et deviendra HUB Région Sud en 2022 avec les villes de Marseille, Avignon, Aix-en-Provence et Nice

Ambassadrice :

Karine Montourcy

45 bénévoles
70 femmes accompagnées

NANTES

Créée en 2008

Ambassadrice : Pascale Julienne

34 bénévoles
55 femmes accompagnées

PARIS NORD

Créée en 2005

300 bénévoles
241 femmes accompagnées

PARIS SUD

Créée en 2019

55 bénévoles
38 femmes accompagnées

REIMS

Créée en novembre 2019

Ambassadrice :

Catherine Nillesse

7 bénévoles
12 femmes accompagnées

STRASBOURG

Créée en 2020

Ambassadrice :

Martine Stoffel Castérot

53 bénévoles
37 femmes accompagnées

CAROLINE GALAND & AUDREY ROBERT RESPONSABLES DU DÉVELOPPEMENT TERRITORIAL



Accompagner toujours plus de femmes, telle est notre mission : Force Femmes, reconnue d'intérêt général, a pour objectif d'apporter un soutien et une aide à toutes les femmes de plus de 45 ans. Riche de toutes ses antennes qui maillent l'ensemble du territoire, Force Femmes peut ainsi mettre à disposition l'expertise et le professionnalisme de tous les bénévoles qui s'engagent dans sa structure.

Nos antennes régionales nous permettent d'être au plus près des femmes qui en ont le plus besoin et de répondre à une demande croissante. Il est donc indispensable de continuer à les développer et d'accroître leur capacité d'accompagnement.

Depuis deux ans, malgré la crise, Force Femmes a réussi à assurer une continuité dans l'accompagnement, en digitalisant l'ensemble de son activité et en mutualisant ses ressources régionales pour apporter aux candidates un accompagnement professionnel de qualité.

C'est tout naturellement que l'idée des HUBs régionaux est apparue afin d'élargir notre accompagnement en proposant une offre digitale pour les habitantes des villes moyennes autour des grandes métropoles dans lesquelles nous sommes implantées afin d'augmenter notre impact et de proposer à ces femmes une solution d'accompagnement inexistante actuellement. La région Auvergne Rhône Alpes a été la première à être déployée fin 2021 avec les villes de St Etienne et Grenoble. En 2022, 3 nouvelles régions seront testées : Région Sud, Région Nouvelle-Aquitaine et la Métropole Lilloise.

Cette évolution ne peut néanmoins se faire sans le soutien de l'ensemble de nos partenaires privés et institutionnels, des réseaux associatifs acteurs indispensables du tissu citoyen local, mais surtout grâce à l'investissement des ambassadrices, qui mobilisent chaque jour de nombreux bénévoles, indispensables dans la conduite de notre mission.

MARIE BRUNO

AMBASSADRICE DU HUB AURA

C'est avec un immense plaisir et une grande fierté que j'ai enfilé le tailleur d'ambassadrice Force Femmes le 23/11 à Lyon ... Succédant ainsi à Carole Dufour.

Je suis bénévole chez Force Femmes depuis 2013 et j'ai pu observer le chemin parcouru par cette belle et très utile association.

J'ai également pu constater les grandes transformations du monde du travail, surtout ces 2 dernières années !

Ces changements de pratiques sont une véritable opportunité pour les femmes que nous accompagnons.

Nous nous adaptons également à ces changements, et la création du HUB nous permet désormais d'accompagner en digital les femmes éloignées géographiquement de nos antennes.

Les femmes que nous accompagnons ont toutes les qualités requises pour s'inscrire dans ces grandes transitions : motivées, compétentes, fiables, autonomes, etc.

L'expertise et l'efficacité de notre travail étant de plus en plus reconnues, les témoignages des femmes que nous accompagnons me rendent confiante en l'avenir.

LES PARTENAIRES

Depuis 2005, de nombreuses entreprises et institutionnels s'engagent aux côtés de Force Femmes et soutiennent son développement par le biais de différents engagements concrets : soutien financier, don en nature, transmission d'offres d'emploi, mécénat de compétences, etc.

PARTENAIRES PUBLICS

BPI France
Conseil Départemental de la Charente
Cité des Métiers PACA
Direction régionale aux droits des femmes et à l'égalité (DRDFE)
Direction Régionale des Entreprises, de la Concurrence, de la Consommation, du Travail et de l'Emploi (Direccte) Bretagne - Unité départementale d'Ille-et-Vilaine
Ministère des Affaires Sociales et de la Santé - Direction Générale de la Cohésion Sociale (DGCS)
Mairie de Bordeaux
Mairie de Paris - Direction de la Démocratie, des Citoyen.ne.s et des Territoires
Mairie du 17ème Arrdt de Paris
Mairie de Caluire-et-Cuire
Mairie de La Madeleine
Mairie de Marseille
Pôle Emploi
Préfecture de Nouvelle-Aquitaine
Préfecture de Bretagne
Préfecture d'Île-de-France
Préfecture des Hauts-de-France
Région SUD Provence Alpes Côte-d'Azur
Région Nouvelle-Aquitaine

PARTENAIRES ACADÉMIQUES

EDHEC / ESSEC / HEC / KEDGE / SKEMA

PARTENAIRES PRIVÉS

Aviso
AG2R La Mondiale
A Compétence Egale
Allianz
APEC
Apicil
Auchan
Bain
Bank of America
Banque SFIL
BBDO
Benefit Cosmetics
BNP Paribas Bordeaux
Fondation Caisse d'Épargne Rhône-Alpes
Fondation Vinci pour la Cité
Caisse d'Épargne
Casino France
Camaïeu
Cap Vert Energie
Chanel
Derichebourg
Diadermine
Docteur Pierre Ricaud
EMCC France
Fimalac
Fondation ASAP
Fondation RATP
Fondation Auenti
Geodis
Google
Goldman Sachs
Grain de Malice
Groupe La Poste
Givenchy
Harmonie Mutuelle
Helena Rubinstein
Henkel
IBM
Image 7
Klésia
La Poste
Lenovo
L'Oréal France
LinkedIn
LVMH
MAAF
Mediapost
Moody's
Page Group
Rexel
Sanef
Sephora
Sopra Steria
Taylor Made Recrutement
Uber
Vinci

DEVENEZ PARTENAIRE DE L'ASSOCIATION

SOUTIEN FINANCIER

Vous soutenez l'association par le biais d'une subvention financière destinée à accompagner son développement.

PRODUIT PARTAGE / ARRONDIS

À travers vos produits ou services, vous collectez des fonds en reversant un pourcentage du prix de vente à Force Femmes.

MÉCÉNAT DE COMPÉTENCES

Vous proposez à vos collaborateurs de s'engager pour Force Femmes en devenant bénévoles.

ÉVÉNEMENTIEL

Vous associez Force Femmes à un événement que vous organisez en reversant un pourcentage sur les entrées, ou en invitant vos clients à faire un don à l'association.

OFFRES D'EMPLOI

Force Femmes s'engage à diffuser vos offres d'emploi, après validation par nos services et filtrées par notre réseau de bénévoles accompagnants, spécialistes des ressources humaines.

DONS EN NATURE

Vous choisissez de donner les produits ou services que vous commercialisez ou de donner votre ancien mobilier, vos ordinateurs, etc.

Des actions de mécénat de compétences toute l'année

De nombreuses synergies sur le volet mécénat de compétences se sont mises en place avec plusieurs entreprises sur l'année 2021 => des journées et des temps dédiés à l'accompagnement de candidates : plus de 130 collaborateurs, 150 participations, 130 entretiens, 150 heures de formation, par une 10aine d'entreprises différentes Moody's, Bank of America, Michael Page, Rexel, Allianz, Henkel, Orange, Google, Chanel, L'Oréal, Sephora, Lenovo...

Pour les dons effectués ouvrant droit à une réduction d'impôt, un reçu fiscal sera adressé en retour.

Loi 2003-709 du 1er août 2003 relative au mécénat, associations et fondations.

DES OPÉRATIONS

SOUTIEN À L'ASSOCIATION SUR L'ANNÉE 2021

FONDS DE SOLIDARITE POUR LES CREATRICES D'ENTREPRISE



OBJECTIF : Donner un coup de pouce financier à des entrepreneuses n'ayant pas pu bénéficier du « Prix des entrepreneuses »

PARTENAIRES DU PROJET : la Fondation Banque Populaire Rives de Paris (BPR) à hauteur de 10k€ (5 boursières) et Chanel à hauteur de 20k€ (7 boursières).

Chanel a aussi mis en place du mentorat ponctuel auprès des boursières avec des collaborateurs de l'entreprise pour donner un œil neuf et expert sur leur business. SOUTIEN : 12 entrepreneuses anciennement accompagnées par Force Femmes ont pu bénéficier d'une enveloppe de 2000 € chacune.

CAMPAGNE D'ARRONDIS EN CAISSE



PARTENAIRES : Auchan, Diadermine (Henkel group) et microDON

CONTEXTE : Cette opération, inédite par son ampleur, est le fruit d'un travail pionnier des équipes de Henkel et sa marque Diadermine, d'Auchan et de microDON pour inventer une nouvelle forme de coopération au bénéfice d'associations. Pour la 1ère fois, une entreprise de produits de grande consommation et une enseigne de grande distribution se sont associées dans le développement d'un projet associatif de dimension nationale.

ENJEUX : Pour Henkel – partenaire de microDON depuis 2014 – et sa marque Diadermine, il s'agit d'une opportunité de donner une nouvelle dimension à son engagement auprès de Force Femmes. Pour Auchan, ce partenariat marque son entrée dans le système de micro-dons en caisse au bénéfice d'associations ou d'ONG. Pour microDON, c'est une étape décisive dans le développement de L'ARRONDI solidaire en France et de la collaboration entre marques et enseignes au service des associations !

DURÉE DE LA CAMPAGNE : Du 6 au 20/12 2021
COLLECTE : 390K€

GOOGLE IMPACT CHALLENGE



OBJECTIF : Ce défi philanthropique de 25 millions de dollars, lancé par Google en mars 2021, vers les acteurs mondiaux à but non lucratif, a eu pour finalité de soutenir les idées les plus audacieuses et les plus innovantes pour donner aux femmes et aux filles la capacité de réaliser leur projet professionnel et de favoriser ainsi le développement économique des femmes dans le monde.

PROJET PROPOSÉ : Soutien aux orientations stratégiques de l'association (représentation territoriale, digitalisation, refonte de l'extranet, soutien à l'incubateur ...)

SELECTION : Force Femmes fait partie des 5 structures européennes soutenues (sur 34 au total) et 8000 candidatures ! Un beau succès !

SUBVENTION : 500 K\$

En plus de ce financement, Force Femmes a été intégrée dans un programme d'accélération de quatre mois, dirigé par les communautés Accelerator et Women Techmakers de Google et Vital Voices, partenaire de l'Impact Challenge, pour faire avancer les projets.

« Dans le monde, les femmes ont été près de deux fois plus susceptibles de perdre leur emploi pendant le COVID-19 que les hommes. Il est essentiel que nous soutenions les initiatives qui donnent aux femmes et aux filles les moyens d'atteindre leur plein potentiel économique, en particulier dans les communautés marginalisées », déclare Jacquelline Fuller, présidente de Google.org.
« La reprise économique doit être inclusive, et nous savons que lorsque nous investissons dans les femmes et les filles, nous en bénéficions tous. »



MERCI à l'ensemble de nos partenaires pour toutes les belles actions menées ensemble !

The background features a dark purple color on the left side, transitioning into a lighter purple and then a dark blue on the right. A large, curved, light blue shape overlaps the right side of the image, creating a layered effect.

FOCUS DIGITAL

LA DIGITALISATION DE NOTRE ACTIVITÉ

LANCEMENT DU HUB DE LYON: PRINCIPE DU HUB ET CALENDRIER

« Les équipes de Force Femmes souhaitent remettre un nouveau souffle au sein de l'association, étant toujours en recherche d'évolution et de modernité. L'offre et les parcours ont été repensés. Les antennes régionales deviennent des hubs car c'est désormais une évidence : nous devons permettre à plus de femmes de bénéficier du formidable appui des bénévoles. Les hubs offrent la possibilité de rayonner dans un contexte où les déplacements se compliquent. On garde la rencontre, la capacité de motiver, mais on propose un format moderne qui permet un développement à grande échelle. » déclare Véronique Morali, Présidente de Force Femmes, le 4 novembre 2021.

Depuis sa création en 2005, Force Femmes a toujours été présente dans les régions. Avec les hubs régionaux, l'idée est de s'appuyer sur les grandes antennes historiettes de l'association: Lyon, Marseille,

Lille, Bordeaux - pour déployer, grâce au digital, un accompagnement professionnel et efficace auprès des femmes présentes dans des bassins d'emploi de la région. Dépasser les grandes métropoles pour se mettre au service des demandeuses d'emploi de villes plus modestes, telle est l'ambition des hubs. Avec l'inauguration du hub AURA autour de Lyon le 23 novembre, Force Femmes engage une profonde transformation et souhaite répondre à une double réalité: protéger la dimension humaine (qui constitue l'essence de l'accompagnement de Force Femmes) et déployer un principe d'efficacité (qui permettra à plus de femmes d'être autonomes dans leurs démarches de retour à l'emploi ou de création d'activité). Le développement des hubs est un axe notable de changement car il encourage en outre les initiatives régionales, la prise de conscience des réalités territoriales et la mise en place d'ajustements locaux quand c'est nécessaire. En région AURA, le hub englobe les agglomérations de Grenoble et Saint-Etienne; en mars 2022 se déploiera le hub de la région Sud autour de Marseille, Aix, Avignon et Nice. Puis en juin, ce sera le hub du Nord qui lui succèdera, autour de la métropole lilloise et de Dunkerque ; et ce sera enfin le hub de Nouvelle-Aquitaine en s'appuyant sur Bordeaux, qui intégrera des candidates de Poitiers et Limoges. Ainsi l'expertise des 950 bénévoles de l'association sera mise au service de plus de femmes, résidant dans des territoires prometteurs et dynamiques économiquement.

RÉSEAUX SOCIAUX ET OUTILS DIGITAUX

La transformation digitale de Force Femmes s'est naturellement initiée par ses réseaux sociaux et ses outils digitaux (les plateformes d'e-learning Ma Boîte et Vers l'Emploi). Si les réseaux sociaux ont permis de garder le lien avec l'ensemble de la communauté de l'association, les plateformes ont donné accès à des contenus de formation efficaces à des femmes éloignées des antennes régionales, ou ayant moins de 45 ans. La crise sanitaire n'a fait que renforcer l'intuition du Conseil d'Administration: Force Femmes doit poursuivre sa digitalisation pour accompagner plus et mieux.

- **YouTube : webinars nationaux, événements en ligne, contenus des plateformes**
103 vidéos en ligne → 1225 abonnés
51,4k vues – 4100 heures de visionnage
- **Instagram : créatrices à l'honneur, événements et partenariats** → 2430 abonnés
457 publications
- **Twitter : threads en événements, relais de partenariats** → 5475 abonnés – 4481 tweets

EXTRANET

Depuis près de 15 ans, Force Femmes utilise un outil de gestion de l'activité créé spécifiquement pour son usage. Nous avons choisi de réinvestir dans un nouvel extranet, car cet outil était devenu obsolète et pour répondre aux nouveaux besoins de notre association. En effet, avec la crise sanitaire de ces 2 dernières années, l'association a évidemment modifié ses pratiques: elle est passée d'un accompagnement exclusivement présentiel - qu'il soit collectif ou individuel - à un accompagnement intégralement digital quand les conditions sanitaires l'exigeaient; ou hybride quand elles le permettaient. Cet ajustement nécessaire et structurel des pratiques d'accompagnement imposait que l'on change d'outil, afin de proposer à la communauté des 950 bénévoles une solution

mieux adaptée à ses besoins. C'est le groupe Silamir, créé et co-dirigé par ses fondatrices depuis 2011, Muriel Figer et Juliette Soria, qui a porté le projet et accompagne Force Femmes depuis le mois de juin 2021. Cette agence lauréate du Palmarès Women Equity 2020 des PME et ETI de croissance françaises dirigées par des femmes, a su constituer autour de Force Femmes un escadron efficace qui poursuit son accompagnement et ses conseils à l'heure du déploiement de ce nouvel outil auprès des bénévoles de France entière.

FANTASTIQUE BAZAR

Depuis le mois d'octobre 2021, nous sommes en partenariat avec l'agence digitale Le Fantastique Bazar, dont l'objet est de proposer des prestations de conseil aux projets associatifs autour de leurs problématiques de transition digitale, de communication, de conduite du changement, etc. Nous avons fait le choix de collaborer avec eux afin d'accompagner au mieux les évolutions profondes initiées en 2021 et poursuivies en 2022 : mise en place des hubs digitaux, renouvellement de l'outil extranet de gestion des candidates, nouvelle offre d'accompagnement hybride... Ces nouveautés et leur impact auprès de l'ensemble de notre communauté (bénéficiaires, bénévoles, partenaires et salariées) méritaient que l'on s'associe à des professionnels pour leur rôle d'accompagnement et de conseil. C'est donc Guillaume Jasson, cofondateur de l'agence, qui accompagne Force Femmes tous les mois, en étant l'interlocuteur privilégié des prestataires informatiques de l'association, en interaction régulière avec la Responsable Formation et Déploiement digital et en tenant son rôle de conseil de manière très efficace. Une belle collaboration a été engagée et perdurera en 2022.

MA BOÎTE

Ma Boîte est une Plateforme d'e-learning gratuite pensée pour les femmes, et vise à les accompagner dans leur projet de création d'entreprise. Composée d'une dizaine de modules réalisés par des professionnels experts, cette formation reprend toutes les étapes incontournables pour monter son projet.



Cette plateforme permet aux entrepreneuses de consolider leurs connaissances et compétences afin de poser les bases de leur projet. Un parcours de formation composé de 9 modules :

1. ANALYSER

Faire son étude de marché

2. DÉFINIR

Trouver son business model

3. CHIFFRER

Fixer ses prix

4. FINANCER

Identifier ses sources de financement

5. COMMUNIQUER

Créer son plan de communication

6. RACONTER

Développer sa marque personnelle

7. PRÉSENTER

Créer son site internet

8. CONNECTER

Utiliser les réseaux sociaux

9. VENDRE

Aborder l'étape commerciale

BILAN 2021

855
INSCRIPTIONS

78% SONT SANS EMPLOI

70% ONT PLUS DE 40 ANS

BILAN CUMULÉ

7850 PROFILS

74% SONT SANS EMPLOI

78% ONT PLUS DE 40 ANS

58% ONT UN NIVEAU >À BAC+2

VERS L'EMPLOI

Vers L'Emploi est une plateforme d'e-learning gratuite d'accompagnement au retour à l'emploi créée par Force Femmes, avec le soutien d'AG2R LA MONDIALE.

BILAN 2021

855
INSCRIPTIONS

78% SONT SANS EMPLOI

70% ONT PLUS DE 40 ANS

BILAN CUMULÉ

4250 PROFILS

74% SONT SANS EMPLOI

78% ONT PLUS DE 40 ANS

58% ONT UN NIVEAU >À BAC+2

Construite et conçue grâce à des experts, Vers l'Emploi propose un parcours de formation en 4 étapes :

CONSTRUIRE SON PROJET PROFESSIONNEL

1. Organiser efficacement sa recherche
2. Réaliser son bilan professionnel
3. Identifier et valoriser ses compétences
4. Construire son projet professionnel

CRÉER SES OUTILS ET EXPRIMER SA MOTIVATION

5. Construire son CV
6. Créer et optimiser son profil LinkedIn
7. Analyser et répondre à une offre d'emploi

GAGNER EN AISANCE ET OPTIMISER SA PRESENTATION ORALE

8. Optimiser sa communication orale
9. Se présenter en 3 minutes
10. Se préparer à un entretien

ÊTRE EFFICACE DANS SES RECHERCHES ET AMÉLIORER SA VISIBILITÉ

11. Définir et optimiser sa recherche
12. Identifier et développer son réseau
13. Être visible et actif sur LinkedIn

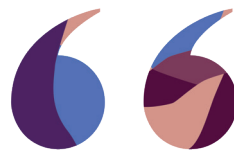


LE RETOUR À L'EMPLOI SALARIÉ

RETOUR À L'EMPLOI

Force femmes accompagne les femmes en recherche d'emploi en mettant à leur disposition son réseau de bénévoles experts en ressources humaines qui les guident, les conseillent et soutiennent leurs démarches.

MÉLANIE TATE
RESPONSABLE EMPLOI



La relance du marché souffle un vent d'optimisme sur les perspectives des femmes de + de 45 ans et a permis cette année à près de 500 femmes de retrouver le chemin de l'emploi.

Ces résultats nous rendent fières et optimistes pour 2022 que nous abordons avec plusieurs défis à relever !

Auprès des entreprises d'abord, notre volonté est d'améliorer la connexion des femmes accompagnées avec le monde économique d'aujourd'hui.

Notre partenariat avec l'APEC signé en mai 2021, nous donne accès à des données précises sur l'état de l'emploi cadre actuel et des outils concrets pour mieux se positionner. Aussi, la collaboration avec des cabinets de recrutement comme Michael Page et Taylor made nous permet de valoriser les candidates auprès de leurs entreprises clientes. Plus récemment, le lancement du Club d'entreprises de Force Femmes porte l'ambition de décrypter, mieux encore, un environnement professionnel en profonde mutation et faciliter la mise en relation entre candidates et recruteurs.

Aussi, nous avons entamé une réflexion sur l'évolution de notre offre d'accompagnement afin de répondre au mieux aux attentes des femmes de + de 45 ans. La force de notre offre aujourd'hui est de proposer des contenus mêlant le renforcement de la confiance pour permettre à des femmes fragilisées par les incidents de parcours de se reconstruire, mais aussi toute une palette de conseils RH ancrés dans la réalité des pratiques actuelles.

Plus que jamais conscientes que tout cela ne serait pas possible sans notre fidèle réseau d'experts bénévoles engagés, nous avons initié et poursuivrons un gros travail de fond pour mieux les outiller et leur permettre de faire face à des problématiques diverses.

Enfin, si la majorité de notre activité s'est tenue en digital en 2021, nous avons à cœur de redoubler de créativité en 2022 pour maintenir parmi les femmes le lien humain et solidaire qui fait l'ADN de Force Femmes depuis ses débuts.

UN ACCOMPAGNEMENT

LES 5 AXES DE TRAVAIL

ENTRAÎNER ET RENFORCER LA CONFIANCE

Écouter chaque femme sur sa situation actuelle et ses souhaits professionnels. L'inviter à s'exprimer sur sa recherche d'emploi en apportant une écoute attentive et bienveillante. Accompagner dans les démarches de recherche, dans la préparation aux entretiens, dans la gestion des échecs.

IDENTIFIER ET VALIDER LES COMPÉTENCES TECHNIQUES

Identifier les compétences en retraçant le parcours professionnel et en analysant ses réalisations probantes. Mettre en relation les compétences et aspirations professionnelles. Évaluer le besoin en compétences et envisager les solutions : formation, reconversion ?

TRAVAILLER SUR LE PROJET PROFESSIONNEL

Définir un projet professionnel cohérent en

fonction des envies et des compétences. Cerner les secteurs et métiers concernés et valider le champ des recherches. Travailler sur une présentation claire et explicite du projet à d'éventuels recruteurs.

ÉLARGIR LES HORIZONS DE RECHERCHE ET ORIENTER

Orienter vers d'autres secteurs/métiers (s'adapter en fonction du marché de l'emploi), présenter des alternatives d'emploi (création d'entreprise, temps partagé, portage salarial, management de transition, etc ...) et démultiplier les pistes de recherche.

TRAVAILLER SUR LES OUTILS TECHNIQUES

Travailler à rendre clairs et cohérents le CV et la lettre de motivation. Aider la candidate à s'approprier ces outils. Inciter et conseiller sur l'utilisation des réseaux sociaux professionnels et sur la démarche réseau.

DES ATELIERS PRATIQUES

GROUPES D'ACCOMPAGNEMENT

Déjouer les pièges du chômage. Comment savoir prendre du recul lors d'une transition professionnelle ?

CONFIANCE

Développer sa confiance en soi (à l'oral et à l'écrit). Gestion des émotions. Gestion du stress. Oser être soi-même et oser agir. Prendre conscience de ses compétences pour oser se promouvoir. Booster son audace.

OUTILS

CV et lettres de motivation. Regards croisés sur les CV. Décoder une offre d'emploi et rédiger une lettre de motivation percutante et ciblée. Réflexions sur son repositionnement professionnel.

POSTURE

Charisme et leadership au féminin. Positionnez-vous comme un offreur de services.

ENTRAÎNEMENT

Simulations d'entretiens (en français et en anglais). Le pitch, un élément clé de la marque personnelle. Négocier son salaire. Prise de parole: gagner en aisance relationnelle et optimiser sa communication.

Démontrer sa motivation en entretien.

VISIBILITÉ

Réseaux sociaux et e-recrutement. Bien utiliser LinkedIn pour sa recherche d'emploi. Développer son Personal Branding via Twitter.

RÉSEAU

Attitude Réseau : activer et développer son réseau, café réseau.

IMAGE

Créer un look professionnel en adéquation avec ses objectifs. Atelier beauté et confiance en soi. Travailler son image verbale et non verbale.

INFORMATIQUE

Remises à niveau sur le pack-office.

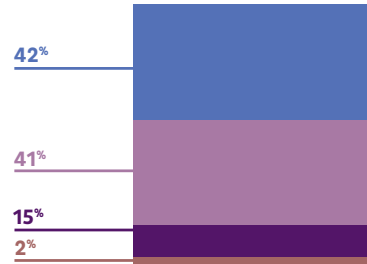
CHAQUE CANDIDATE PARTICIPE EN MOYENNE À 5 ATELIERS

au cours de son accompagnement

PROFILS

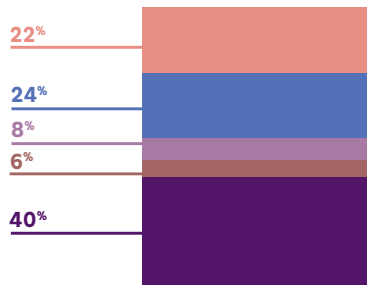
QUEL ÂGE AVEZ-VOUS ?

45 -50 ans
51 -55 ans
56 - 60 ans
>60 ans



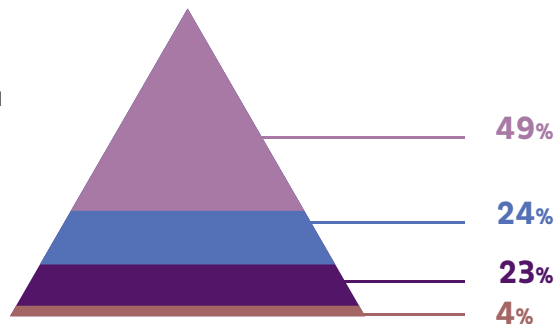
COMBIEN DE PERSONNES AVEZ-VOUS À CHARGE FINANCIÈRE ?

1
2
> 3
Aucune



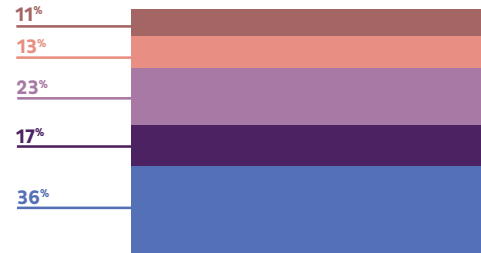
QUELLE EST VOTRE SITUATION PERSONNELLE ?

Mariée, vie maritale
Célibataire
Divorcée
Autre



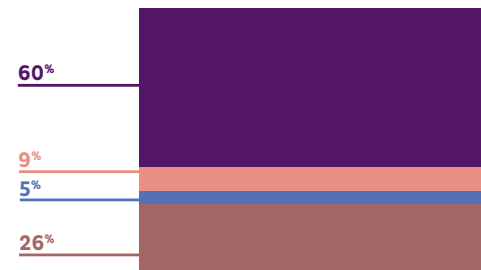
QUELS SONT LES REVENUS MENSUELS NETS DE VOTRE FOYER ?

< 800€ / Mois
800 - 1200 € / Mois
1200 - 2000€ / Mois
2000 - 3000 € / Mois
> 3000€ / Mois



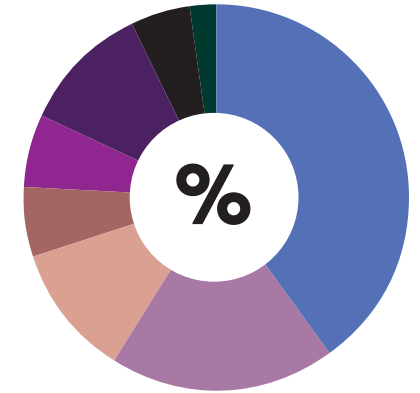
ÊTES-VOUS BÉNÉFICIAIRE D'UN REVENU SOCIAL? SI OUI, LEQUEL ?

Allocations chômage (ARE)
Autre
RSA
Aucun



COMMENT AVEZ-VOUS CONNU FORCE FEMMES ?

40 % PAR LE BOUCHE-À-OREILLE
19 % PAR PÔLE EMPLOI
11 % PAR INTERNET
6 % PAR UNE AUTRE ASSOCIATION
6 % PAR LA PRESSE
11 % SALONS / FORUMS
5 % PAR UN ORGANISME PUBLIC
2 % AUTRE

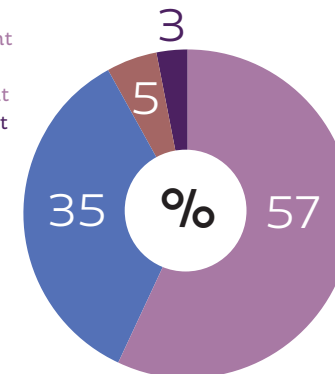


À VOTRE INSCRIPTION QUELLES VOS ATTENTES VIS À VIS DE FORCE FEMMES ?

21% TRAVAILLER SUR MON PROJET PROFESSIONNEL
19% M'ENTRAÎNER ET RENFORCER MA CONFIANCE
15% ÉCHANGER AVEC D'AUTRES FEMMES DANS LA MÊME SITUATION
14% SORTIR DE L'ISOLEMENT
13% RENFORCER MES COMPÉTENCES ET MIEUX APPRÉHENDER LE MARCHÉ DE L'EMPLOI
11% DÉVELOPPER UN RÉSEAU PROFESSIONNEL
7% ENVISAGER UNE RECONVERSION

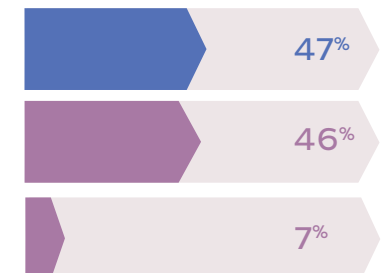
QUE PENSEZ-VOUS DE L'ACCOMPAGNEMENT FORCE FEMMES ?

Très satisfaisant
Satisfaisant
Peu satisfaisant
Pas satisfaisant



CES ATTENTES ONT-ELLES ÉTÉ SATISFAITES ?

Oui
En partie
Non



LES ÉVÉNEMENTS ORGANISÉS EN 2021

FORUM DIGITAL : 45 ANS ET ALORS ?



Le 22 Juin dernier s'est déroulé le Forum digital 45 ans et alors ? organisé par Force Femmes en région à destination des femmes de plus de 45 ans en retour à l'emploi ou en création d'entreprise.

Force Femmes a souhaité mettre en place cet événement à destination de ce public car en France, elles sont plus de 700 000 femmes âgées de plus de 45 ans à être inscrites depuis moins de deux ans à Pôle Emploi. Ce chiffre tend à s'accroître d'année en année.

98%

DES PARTICIPANTES ONT TROUVÉ LES ÉCHANGES INTÉRESSANTS OU TRÈS INTÉRESSANTS

53%

DES FEMMES ONT TROUVÉ LES THÉMATIQUES ABORDÉES TRÈS PERTINENTES

60%

ONT OBTENU PLUS D'OUTILS/CLÉS POUR AVANCER DANS LEURS PROJETS

Des témoignages de femmes en cours d'accompagnement ou ayant été accompagnées par l'association et 8 webinaires animés par nos bénévoles en régions, qui ont su apporter des réponses et des clés pratiques sur différentes problématiques rencontrées : confiance en soi, gestion du temps et des priorités, outils pour créer son entreprise...

« Thématiques qui font partie du quotidien de la recherche d'emploi ou de la reconversion. Elles apportent des éléments clés qu'on peut connaître parfois et qu'il est bon de rappeler »

Merci à nos bénévoles de régions qui ont animé ces temps d'échanges tout au long de la journée !

LE JOB DATING

Le Job Dating est un événement phare dans l'accompagnement au retour à l'emploi car il permet de connecter directement des recruteurs parmi des entreprises partenaires ou non de Force femmes. C'est aussi l'occasion de découvrir d'autres formes d'emploi, et de recevoir des conseils avisés pour se démarquer lors d'un recrutement.



« Je voulais vous remercier pour l'organisation de ce job dating : de belles rencontres très intéressantes et inspirantes, une organisation parfaite, un rythme et une durée des interventions très adaptés. Cela m'a permis d'avoir, enfin, une entrée au sein de cabinets de recrutement qui correspondent à mes valeurs. Cette action a reboosté ma recherche d'emploi ».

80% pense que le digital n'a pas altéré les bénéfices de l'événement

45% ont trouvé le contenu des présentations « très bien » et 49% « bien »

93% ont trouvé le niveau d'interaction très satisfaisant ou satisfaisant

300
PARTICIPATIONS

19
ENTREPRISES
PARTICIPANTES

19
INTERVENTIONS DE
RECRUTEURS

4 WEBINAIRES
SUR DES THÈMES
D'ACTUALITÉ :
LA DIGITALISATION DU
RECRUTEMENT,
INTÉGRER LE TÉLÉTRAVAIL
DANS SA RECHERCHE,
RÉUSSIR SA PRISE DE POSTE.

ENQUÊTE POST ACCOMPAGNEMENT

Nous réalisons une enquête tous les 2 ans auprès d'un échantillon de 500 femmes ayant été accompagnées par Force Femmes au cours des 3 dernières années. Les données collectées permettent de mieux appréhender les conditions dans lesquelles les femmes ont pu reprendre le chemin de l'emploi.

En effet, si quelques aspects sensibles n'évoluent guère voire s'aggravent (notamment la proportion de femmes seules ayant des personnes à charge), d'autres **améliorations plus encourageantes** sont à pointer comparativement à la même enquête réalisée en 2017.

Nous saluons en particulier **la stabilité des postes retrouvés** (davantage de CDI et de temps plein qu'en 2017) ainsi que **la satisfaction vis à vis des nouvelles fonctions occupées**.

Aussi, parmi les freins au retour à l'emploi mentionnés, si le coût et la difficulté à être managées semblent encore représenter une réalité palpable, elle l'est toutefois dans des proportions moins considérables qu'en 2017 (respectivement - 13% et - 10%).

En matière de leviers au retour à l'emploi, les femmes ont exprimé **une meilleure reconnaissance de leur niveau d'expertise** (non mentionné en 2017), tandis que **l'expérience** et **la capacité de recul** sont toujours les atouts majoritairement mis en avant.

En ce qui concerne les concessions faites pour reprendre une activité, nous observons par ailleurs une légère baisse de réduction de la rémunération.

Nous devons ces évolutions au **remarquable travail des bénévoles**.

L'enjeu étant de trouver un équilibre entre la définition d'un projet professionnel réaliste et fidèle au marché, mais aussi surtout en adéquation avec les valeurs et aspirations profondes des femmes que nous soutenons.

Avis aux recruteurs : l'autonomie sur le poste et l'importance de l'intérêt pour la mission sont de nouvelles dimensions figurant parmi les attentes principales exprimées par les candidates à l'emploi... **Nous avons beaucoup à gagner en œuvrant ensemble vers de meilleures connexions entre la diversité des talents que nous accompagnons et les besoins en recrutement sur le marché actuel.**

UN BEAU DÉFI POUR 2022 !

73%
ONT DÛ FAIRE
DES CONCESSIONS
POUR RETROUVER
UN EMPLOI.

63%
EN CDI
(VS 55% EN 2017)

85%
À TEMPS
PLEIN



**1 FEMME SUR 2
ACCOMPAGNÉE A,
A MINIMA,
2 PERSONNES
À CHARGE**
(VS 1 FEMMES SUR 3 EN 2017)



LES RAISONS DE SATISFACTION
VIS-À-VIS DES POSTES RETROUVÉS

- 1/ LE NIVEAU DE RESPONSABILITÉ
- 2/ LE DEGRÉ D'AUTONOMIE
- 3/ L'INTÉRÊT POUR LA MISSION

68%
APPRÉHENDENT DE FAÇON
+ POSITIVE
LEUR VIE PROFESSIONNELLE
(VS 62% EN 2017)

43,5%
ONT TROUVÉ UN EMPLOI
DIFFÉRENT
DE LEUR MÉTIER PRÉCÉDENT.

FREINS À L'EMBAUCHE :

- **44,5% LE COÛT** (VS 57% EN 2017)
- **36,6% PROBLÈME DE SURQUALIFICATION**
- **25% DIFFICULTÉ À ÊTRE MANAGÉE** (VS 25% EN 2017)

LA CRÉATION D'ENTRE- PRISE

LA CRÉATION D'ENTREPRISE

Créer son entreprise, c'est envisager différemment la suite de sa carrière professionnelle. Force Femmes est là pour accompagner la prise de conscience de son potentiel d'entrepreneure, le développer au mieux et capitaliser sur son expérience pour la mettre au service de son projet.

JULIE MAZUET
RESPONSABLE ENTREPRENEURIAT



Cette année l'accompagnement de nos créatrices s'est enrichi. Après une année d'adaptation, Force Femmes a transformé l'essai ! Cette année, à quatre mains avec nos bénévoles, nous avons démarré une réflexion et une refonte de notre offre proposée aux créatrices pour les accompagner plus et mieux.

Grâce aux outils digitaux nous avons pu proposer un accompagnement hybride qui nous a permis de recruter des bénévoles toujours plus experts et au plus près du marché. Grâce à la multiplicité de nos programmes, les créatrices ont pu bénéficier d'un accompagnement qui répond au mieux aux besoins et attentes de leurs projets. En 2021 plus que jamais nous avons travaillé à donner envie aux femmes de se lancer, de combattre leurs freins et leur donner les bonnes clefs pour réussir leur aventure entrepreneuriale. Parce que nous sommes convaincues que l'optimisme et la conviction en sa vision sont essentiels à un entrepreneur, nous avons conçu des modules leur permettant de montrer qu'elles sont convaincues et convaincantes du potentiel de leur projet pour en vivre.

Nous avons mis en place des ateliers qui permettent de valider le profil entrepreneur avec toute la dimension prise de risque et acceptation de l'incertitude. Enfin, Nous avons multiplié les occasions de partage d'expertises, de récits de témoignages inspirants, de retours d'expériences et nos créatrices ont encore une fois montré qu'elles savaient saisir la balle au bond et elles aussi transformer l'essai : En 2021 il fallait : Osez créer avec Force Femmes !

Mais la mise en œuvre de cette mission de guides vers l'autonomisation de la construction de leur projet professionnel ne pourrait se faire sans l'intervention toujours aussi professionnelle et juste de nos bénévoles que je remercie encore et ENCORE.



UN ACCOMPAGNEMENT EXPERT

VALIDER LE RÉALISME DU PROJET

Passer de l'idée au projet. Examiner les différents aspects de mise en place de l'activité. Prendre conscience de la réalité d'entrepreneure. Étudier le projet au regard des besoins financiers et des envies de la porteuse de projet. Prendre une décision claire (« j'y vais/j'y vais pas »).

S'ASSURER DE L'ADÉQUATION ENTRE LA PORTEUSE DE PROJET ET LE PROJET

Analyser les compétences techniques propres au secteur d'activité envisagé ainsi que les aptitudes nécessaires dans la gestion de son activité. Utiliser au mieux les expériences passées. Envisager une formation complémentaire si besoin.

S'ADAPTER AUX BESOINS

Personnaliser l'accompagnement selon les forces et faiblesses de chacune. Apporter méthode et encadrement. Permettre les échanges et faciliter la mise en réseau. Orienter vers d'autres structures si nécessaire (financeurs, incubateurs, etc.).

FAIRE AVANCER ET POSER DES ÉCHÉANCES

Mettre en place un plan d'action. Dynamiser le montage du projet. S'assurer de l'avancée du projet. Suivre sa mise en œuvre. Aboutir à une offre viable (claire, concurrentielle et cohérente).

MOTIVER, (RE)DONNER CONFIANCE

Être à l'écoute et rassurer la personne sur sa présentation, son projet, ses compétences. Soutenir et encourager les démarches. Travailler sur l'assurance et la confiance.

annuaire des créatrices

Au-delà de l'accompagnement individuel, chaque porteuse de projet ou créatrice peut s'inscrire à l'annuaire de Force Femmes qui permet une mise en relation autonome des créatrices quels que soient leur lieu de résidence et leur secteur d'activité. Échanger des contacts, se mettre en relation, travailler ensemble, s'entraider, etc. L'annuaire est un outil offrant une véritable mise en réseau.

DES ATELIERS SPECIFIQUES

• MONTAGE DE PROJET

Valider la faisabilité de son idée, Étude de marché, Élaborer son projet efficacement, Clarifier sa relation à l'argent, Lâcher prise pour booster sa création, Gérer un projet professionnel et créer son plan d'action

• MARKETING

Le mix-marketing, Marketing de soi (personal branding), Construire sa stratégie

• COMMUNICATION

Communiquer efficacement (stratégie & outils de communication), Réussir sa communication pour remporter l'adhésion, Pitch et story-telling, L'art de convaincre

• VISIBILITÉ

Quelle stratégie web pour mon projet d'entreprise, Créer sa page Facebook pro, Utiliser les réseaux sociaux dans sa création, Faire de LinkedIn l'allié de son business, Utiliser Youtube pour faire sa pub gratuitement

• RELATIONS COMMERCIALES

Être à l'aise avec l'argent, Optimiser sa prospection commerciale, Réussir ses RDV, Adapter sa prospection à ses besoins, Fixer ses prix, Adopter la bonne posture pour réussir ses négociations

• EXPERTISE

Entretiens avec un expert-comptable, un avocat, une experte en business-plan, en gestion financière, un expert des métiers de bouche, de la mode ou du numérique

• INFORMATIQUE

Initiation à Word et Excel, Créer son site internet, Travailler au référencement

• DROIT

Les différents statuts possibles, Les aspects juridiques de la création, Introduction aux relations contractuelles

• COACHING

Co-développement pour les femmes entrepreneures, Clarification de l'objectif, Explorer son projet d'entreprise, Exprimer son identité professionnelle, Lever les freins à la création

• RÉSEAU

Petit-déjeuner réseau, Développer une attitude réseau, Opportunités d'affaires et networking via les réseaux sociaux

• POSTURE

Se fixer des objectifs et les mettre en œuvre, Créatrices, bien maîtriser votre temps et gérer vos priorités, Définir son rêve professionnel & les conditions de sa réussite, Estime de soi

• POST-CRÉATION

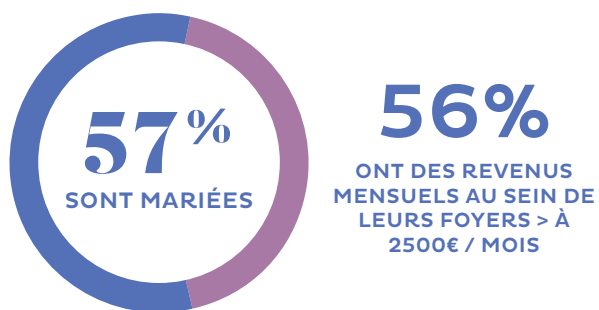
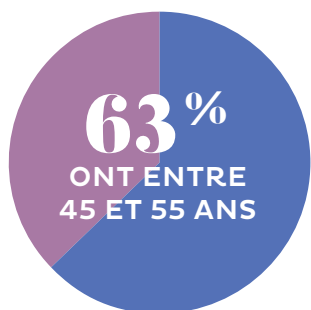
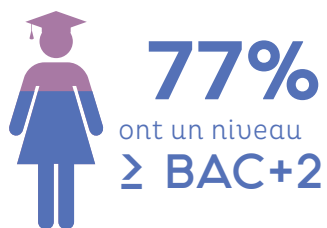
Entretien post-crédation, Redéfinir son marché cible, Suivre l'activité de son entreprise pour anticiper les risques

• RÉUNION D'INFORMATION

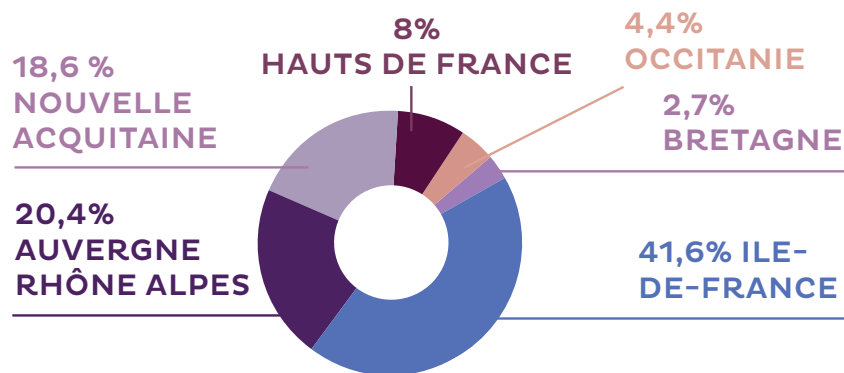
Le portage salarial, Incubateur ou couveuse ? La franchise, Le RSI, etc.

ENQUÊTE RÉALISÉE AUPRÈS DE L'ENSEMBLE DES CRÉATRICES QUI SONT SORTIES DU DISPOSITIF FORCE FEMMES ENTRE 2017 ET 2019. AU TOTAL, 119 FEMMES ONT RÉPONDU À CETTE ENQUÊTE, CE QUI CORRESPOND À 28% DE CETTE CIBLE.

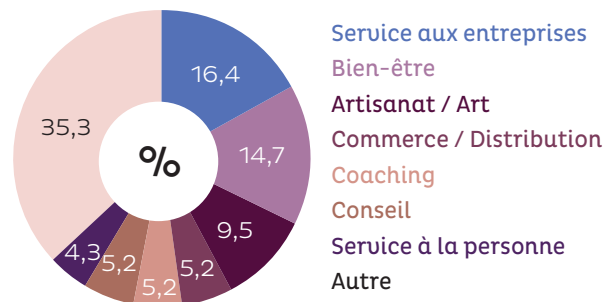
PROFILS



LOCALISATION



SECTEUR D'ACTIVITÉ



92%
DES CRÉATRICES SONT SATISFAITES DE LEUR EXPÉRIENCE DE CRÉATION



FORME JURIDIQUE



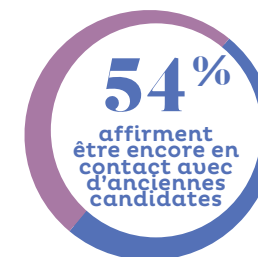
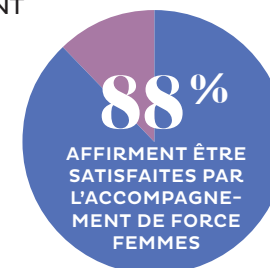
LA CRISE SANITAIRE



ÊTRE ACCOMPAGNÉE PERMET :

- D'ÊTRE AIDÉE AU MONTAGE DE SON PROJET
- DE REPRENDRE CONFIANCE EN SOI
- DE SORTIR DE L'ISOLEMENT

95%
AFFIRMENT QU'IL EST ESSENTIEL D'ÊTRE ACCOMPAGNÉE LORS DE LA CRÉATION DE SON ENTREPRISE



LES PROGRAMMES INTENSIFS

MOTIVÉES POUR CRÉER

Motivées pour Créer est un programme d'accompagnement clé en main dédié aux créatrices d'entreprises de + de 45 ans. Lancé en 2011 en Ile-de-France, ce programme est également proposé aux créatrices de Bordeaux, Lille et Lyon. Ce dispositif renforcé a pour objectif de proposer un programme intensif de 3 mois de formation à la création d'entreprise aux femmes accompagnées par Force Femmes qui sont en début de parcours de création.

Depuis 2018, un cycle d'accompagnement post-dispositif a été ajouté pour permettre aux participantes de poursuivre la dynamique de groupe et de conserver leur motivation en leur proposant 4 rencontres autour du thème : « Oser réussir ! », qui se décline ainsi : Vision et objectifs, Émotions et créativité, Estime de soi et Argent, Action et concrétisation. Ce cycle s'ajoute aux 12 ateliers techniques (1/2 journée) renforcé de 4 séances de coaching collectif.

PROGRAMME

ÉTAPE N° 1 DÉFINIR SON PROJET

• Atelier Cadre

Poser le cadre : produit, spécificité, cible, points forts...

• Atelier Étude de marché

Cibler sa clientèle et identifier le marché existant

ÉTAPE N° 2 CHIFFRER SON PROJET

• Atelier Mix-marketing

Travailler ses objectifs et sa stratégie marketing (définir un prix, savoir commercialiser son offre et négocier).

• Atelier Business plan

Calculer ses besoins de financement, ses charges/produits et son chiffre d'affaires

ÉTAPE N° 3 COMMUNIQUER SON PROJET

• Atelier Communication

Identifier l'image à donner, travailler son message (logo, charte graphique, argumentaire...)

• Atelier Site web

Construire son site internet

• Atelier Présentation en 1 minute

Savoir présenter son offre de façon claire et concise permettant une accroche auprès d'un client potentiel

• Atelier Réseaux sociaux

Récapituler les fondamentaux du networking sur internet, savoir utiliser efficacement les outils du web pour atteindre ses objectifs professionnels et optimiser son image et sa visibilité sur internet.

ÉTAPE N° 4 VENDRE SON OFFRE

• Atelier Réseau

Connaître les techniques et les règles de base de « l'attitude réseau », constituer et développer son propre réseau.

• Atelier Vente

Optimiser la relation clients, en comprendre les bonnes pratiques, s'entraîner, appréhender la négociation, les objections.

• Atelier Mise en pratique

Présenter son activité et ses points d'avancement en s'entraînant à vendre son activité devant un jury. Avoir un retour extérieur et échanger avec des experts.

EN COMPLÉMENT

• Des séances de coaching collectif

sont proposées pour toutes celles qui le souhaitent, tout au long du parcours (une séance entre chaque étape).

Objectifs : identifier ses talents et ses besoins propres, développer la confiance en soi, être plus efficace et atteindre un but donné en mettant en place des actions concrètes.

• Des petits déjeuners réseaux sont organisés entre toutes les candidates qui ont suivi le programme depuis son lancement en 2012, ainsi qu'avec les autres créatrices accompagnées.

DISPOSITIFS MOTIVÉES POUR CRÉER À PARIS, LILLE, LYON ET BORDEAUX

PARIS

30 groupes depuis 2012
270 participantes
110 créations effectives
et 8 en cours

BORDEAUX

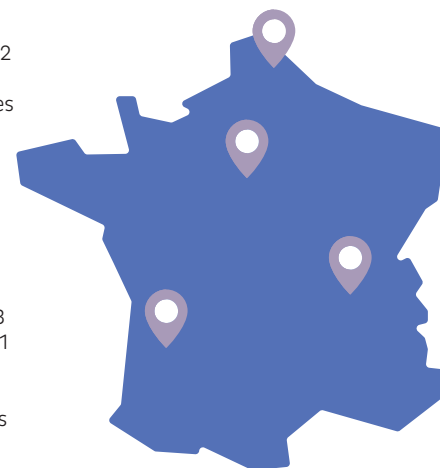
12 groupes depuis 2013
Dont 2 groupes en 2021
(15 participantes)
106 participantes
48 créations effectives
et 8 en cours

LILLE

17 groupes depuis 2013,
dont 2 groupes en 2021
(11 participantes).
174 participantes
depuis le début et
80 créations effectuées.

LYON

22 groupes depuis 2012
Dont 2 groupes en 2021
(16 participantes)
170 participantes
83 créations et 5 en cours



LE PRIX DES ENTREPRENEUSES

Force Femmes récompense des créatrices d'entreprise avec le prix des entrepreneuses. Ce prix a pour objectif de mettre en lumière des femmes des plus de 45 ans ayant créé leur activité et de les soutenir financièrement et humainement.

Force Femmes & Helena Rubinstein ont récompensé cette année encore 4 entrepreneuses et leur ont remis une dotation financière (3 Prix de 10.000€ et un Prix Coup de Cœur de 5.000€) pour continuer à développer leur activité.

LES LAURÉATES



la communication essentiellement, pour accompagner le lancement du site et lui donner de la visibilité (prestations de community management, de photo, etc.) »

NATHALIEGANDELIN
VENTE ÉTHIQUE DE PRODUITS CRÉTOIS PRÈS DE LYON.

www.gandelinpassions.fr

« Le Prix me permettra de changer de statut pour essayer de toucher un marché de professionnels ».

PRIX COUP DE CŒUR
ISABELLE VAUCHÉ
COURS DE PASTEL EN LIGNE

dans les Hautes-Alpes

<https://Cours-pastels-sec.com>

« Le prix pourrait me permettre de financer une biseauteuse pneumatique, nécessaire pour réaliser les passe-partout pour moi, comme pour mes élèves, cela ajouterait un service à mon entreprise. »

« Nous sommes heureux de soutenir des femmes aujourd'hui pour poursuivre leurs projets d'entreprises ! »

souligne Elisabeth Sandager,
Présidente des marques Helena Rubinstein & Carita.

JULIA MUCIENTES
DESIGN CACHE-RADIATEUR

à Strasbourg

www.cache-radiateurs.fr

« Grâce au Prix de l'Entrepreneuse je pourrai acquérir de la visibilité et renforcer ma notoriété »

MARIE-PIERRE DOUTRIAUX
CRÉATION ET VENTE D'ABAT-JOUR ET DE LUMINAIRES

à Lille

www.marieenmai.design

« J'utiliserai le prix dans le domaine de

LE FORUM DIGITAL DES ENTREPRENEUSES

Force Femmes organise chaque année un Forum dédié à l'entrepreneuriat féminin. L'objectif de ce forum national du 17 juin 2021 était de permettre aux porteuses de projet de France entière de participer à des webinars avec les acteurs qui pourront les aider à tous les niveaux de leur parcours (accompagnement, hébergement, financement, développement, etc.).

65%

DES PARTICIPANTES ONT ASSISTÉ À AU MOINS 3 WEBINARS AU COURS DE LA JOURNÉE

93%

DES PARTICIPANTES ONT TROUVÉ LES THÉMATIQUES ABORDÉES PERTINENTES OU TRÈS PERTINENTES

92%

DES PARTICIPANTES ONT TROUVÉ LES INTERVENANTS INTÉRESSANTS OU TRÈS INTÉRESSANTS

+ DE
1000
INSCRITES

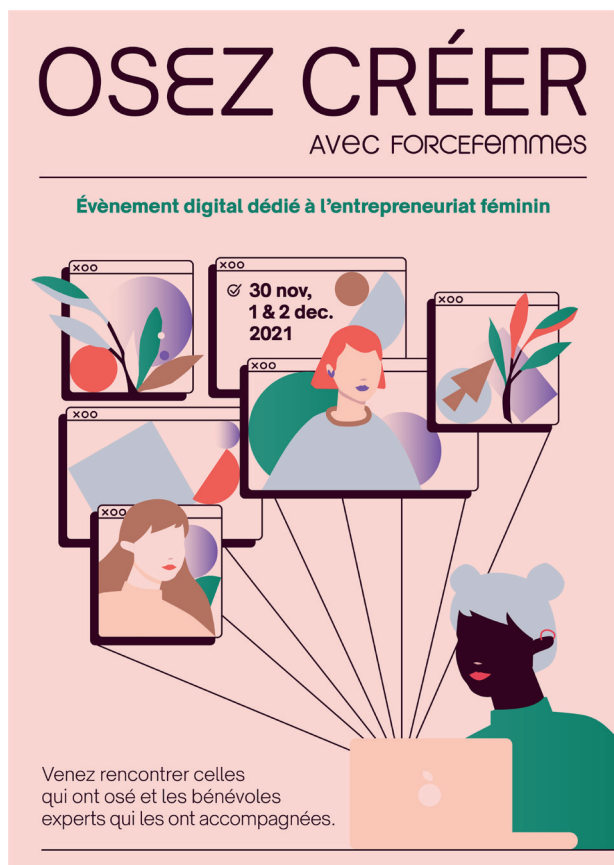
1200
VUES
SUR NOTRE
CHAÎNE
YOUTUBE

dont 405 vues sur le replay "Créer son entreprise en 2021" et 253 vues sur le replay "Financer le lancement de son activité"



Merci à nos partenaires Action'elles, Adie, Bge, Bouge Ta Boîte, Bpi France, Femmes Business Angels, Caisse D'épargne, Cci France, Femmes Des Territoires, France Active, Initiative France, Itg Portage, L-Start, Les Premières, Livementor, Maaf, Nouaa Expertise, Pôle Emploi, Pwn Et Tudigo !

ÉVÈNEMENT “OSEZ CRÉER”



Force Femmes organise chaque année ses “Rencontres Digitales des Entrepreneuses”. En 2021, nous avons choisi la thématique “Osez créer”. L’objectif était de donner envie aux femmes de se lancer, les aider à combattre leurs “freins” et leur donner les bonnes clés pour se lancer.

EXEMPLES DE WEBINAIRES

«LE SYNDROME DE L'IMPOSTEUR

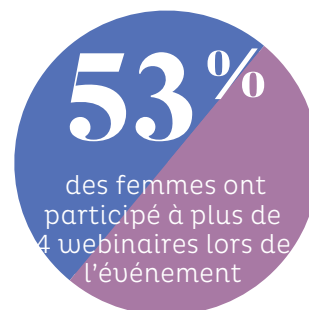
Le syndrome de l'imposteur est une des barrières mentales que rencontrent les créatrices au moment d'entreprendre. Il nous paraissait donc pertinent de proposer cet atelier.

TROP D'ACCOMPAGNEMENT TUE L'ACCOMPAGNEMENT

En collaboration avec deux autres associations (Action'elles et Femmes des Territoires), nous avons réalisé un atelier afin d'aider les créatrices à faire 1 choix pertinent en fonction de leurs besoins parmi les différentes structures (lutter contre le papillonnage)

COMMENT FORCE FEMMES A CHANGÉ MA VIE :

Témoignage inspirant d'une créatrice anciennement accompagnée par Force Femmes qui a lancé son entreprise comme consultante en développement.



**+ de
880
vues** sur les replays
Youtube de
l'évènement et plus de
75% des participantes
affirment qu'elles
vont regarder les
replays

646

participations
au total sur
l'évènement

98,5%

des participantes ont trouvé
les thématiques pertinentes
ou très pertinentes

89%

des participants ont
mis une note de 4/5
ou 5/5 à l'évènement

« Après 3 jours d'ateliers, je suis prête à devenir entrepreneuse, j'ai plus de moyens pour affronter mes craintes et peurs »



L'ACCÉLÉRATEUR BLOOM

BLOOM
BY FORCEFEMMES

Financé grâce au soutien de la Direction Générale de la Cohésion Sociale du Ministère chargé de l'égalité entre les femmes et les hommes, de la diversité et de l'égalité des chances, et de la Fondation Marc Ladreit de Lacharrière, l'accélérateur Bloom by Force Femmes s'adresse à un public de femmes ayant plus de 40 ans, qui ont créé leur entreprise depuis plus de 3 ans et qui abordent une nouvelle phase de leur croissance.

IL A DEUX OBJECTIFS :

1. ACCOMPAGNER LE DÉVELOPPEMENT D'ACTIVITÉS PROMETTEUSES POUR LES FAIRE PASSER À LA VITESSE SUPÉRIEURE EN AIDANT LEURS CRÉATRICES À VOIR PLUS LOIN ET PLUS GRAND;
2. CRÉER UNE COMMUNAUTÉ DE ROLE MODELS D'ENTREPRENEUSES PROUVANT QUE L'ÂGE NE DÉTERMINE EN RIEN LE SUCCÈS.

Pour les atteindre, Bloom by Force Femmes propose un parcours en 100 jours où les entrepreneuses sont accompagnées par un ou une mentor, des formateurs et formatrices spécialisés et des experts de leurs problématiques (changement d'échelle, ouverture de nouveaux marchés, projets d'investissement, etc.). Les valeurs de solidarité, d'ambition, de transmission et d'épanouissement constituent un socle solide d'accompagnement des cheffes d'entreprise.

La 2e édition du programme a été lancée en janvier. Elle est composée de 11 entrepreneuses venant de toute la France et de secteurs très variés.

Au terme du programme, cette deuxième promotion Bloom by Force Femmes rejoindra le cercle des Alumni, soutenu par la Fondation Avanti, pour le moment constitué des 10 participantes à la première promotion.

Les 10 premières Bloomies accompagnées entre avril et juillet 2021 :

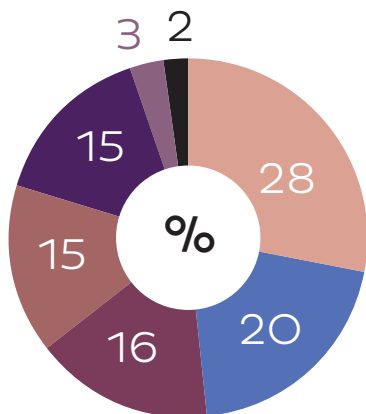
Flora Auvray (Flora Auvray Architecte d'intérieur), Brigitte Bonnaue (Bridge Souffle de Verre), Frédérique Hagège Ubaldi (l'Académie des Métiers d'Art), Patricia Le Bigot (Alliance Morbihan Transport), Sylvina Pipa (Wellbuy), Maylis Queyrat (Galerie MAY), Nicole Tortello Duban (AleVia Conseil), Ségolène Toulemonde (Baby PreSchool), Elizabeth Tremosa (Mi-Rê Cosmetics) et Sophie Zaessinger (Félix et Compagnie).



LES PROFILS & LES CHIFFRES

PROFILS

MOTIF D'INSCRIPTION À PÔLE EMPLOI

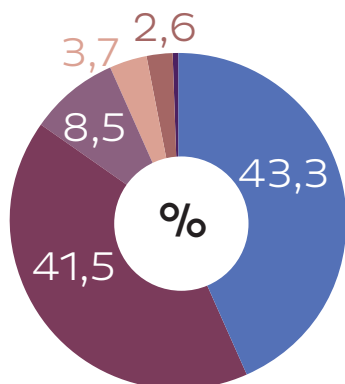


- RUPTURE CONVENTIONNELLE / PLAN DE DÉPART VOLONTAIRE
- AUTRE LICENCIEMENT
- FIN DE MISSION OU DE CONTRAT
- AUTRE MOTIF
- LICENCIEMENT ÉCONOMIQUE
- REPRISE D'ACTIVITÉ
- DÉMISSION

CATÉGORIE D'INSCRIPTION

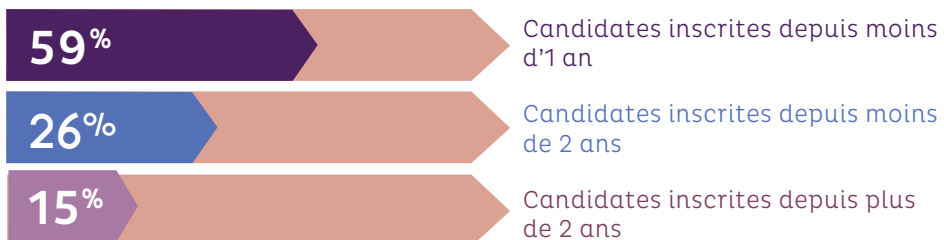
60 %
RETOUR À L'EMPLOI
SALARIÉ

40 %
CRÉATION
D'ENTREPRISE

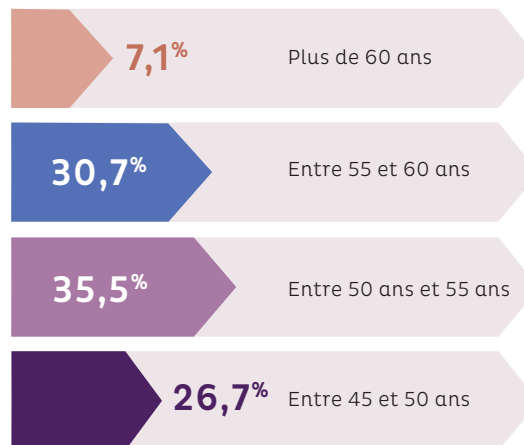


- NIVEAU DE QUALIFICATION
- Bac + 2 à Bac + 5
- ≥ Bac + 5
- Bac
- CAP/BEP
- > à Bac+2
- Bac/Bac+2

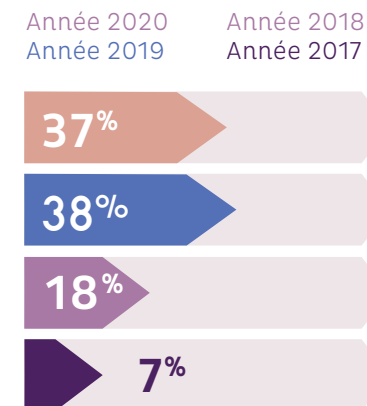
DURÉE DE L'ACCOMPAGNEMENT CHEZ FORCE FEMMES



ÂGE



DATE D'INSCRIPTION AU PÔLE EMPLOI

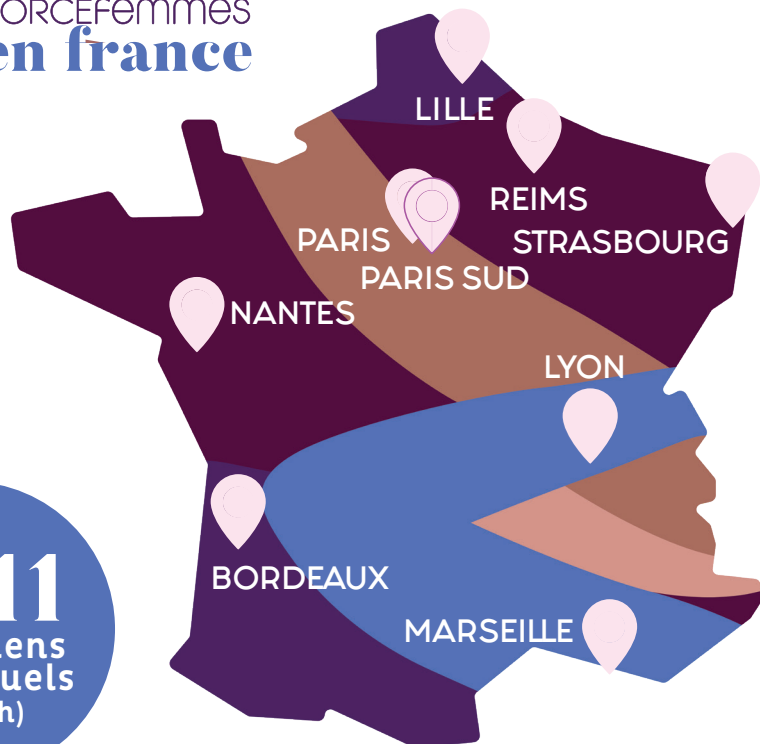


CANDIDATES ACCOMPAGNÉES PAR ANTENNE FORCE FEMMES

PARIS NORD	37%
LYON	18%
LILLE	13%
BORDEAUX	9%
MARSEILLE	7%
PARIS SUD	6%
NANTES	5%
STRASBOURG	4%
REIMS	1%

EN CHIFFRES

9 antennes
FORCEFEMMES
en france



1232

FEMMES ACCOMPAGNÉES
PAR FORCE FEMMES
ONT CRÉÉ LEUR ENTREPRISE
DEPUIS 2008



1082
INSCRITES
EN 2021

300
PARTICIPATIONS
AU JOB DATING

5211
entretiens
individuels
(5211 h)

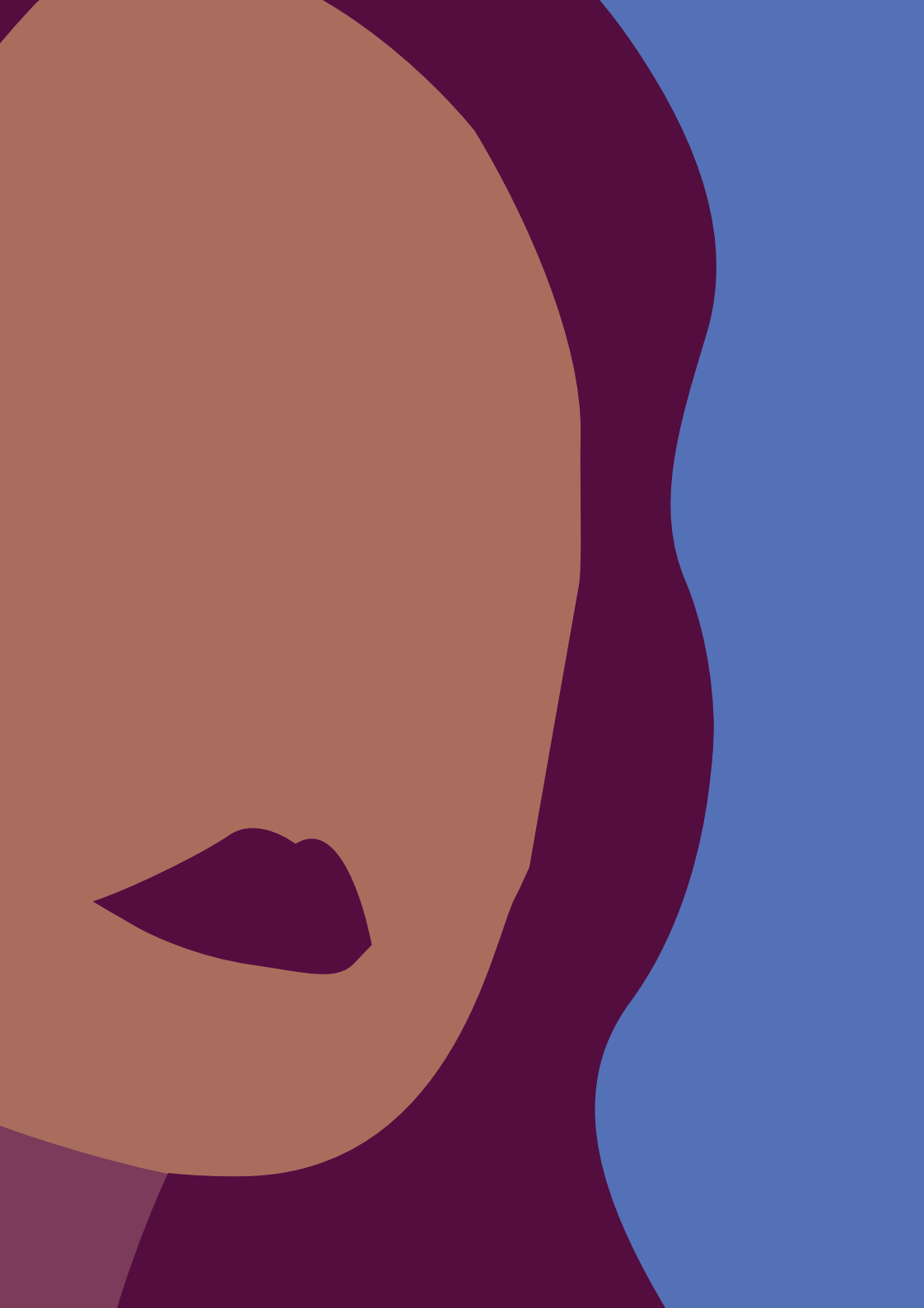
852
PARTICIPATIONS AU
FORUM DE L'EMPLOI

2019
ateliers
collectifs
(6057 h)



TAUX DE
RÉINSERTION
50%

402
INSCRITES À
L'ÉVÉNEMENT
« OSEZ CRÉER »



FORCEFEMMES
ASSOCIATION
RECONNUE
D'INTÉRÊT
GÉNÉRAL

30 RUE BARON 75017 PARIS / 01.86.90.52.50
INFO@FORCEFEMMES.COM

WWW.FORCEFEMMES.COM



FORCEFEMMES

RÉALISATION GRAPHIQUE

Juliette Babelot / www.juliettebabelot.com

ILLUSTRATION

Alexandra De Assunção / www.alexandradeassuncao.com