

L'humain
au cœur du
portage salarial.



“La clé de notre succès : la réussite de nos consultants.”



ANNE-FLEUR CARABIN
DIRECTRICE D'AD'MISSIONS.

Ad'missions... vers la mission. Voilà le rôle que nous nous assignons :

vous amener, vous accompagner, vous porter vers un mode de travail différent, adapté à l'entreprise d'aujourd'hui, organisée en mode « projet »... vers le travail en mission.

Avec l'ordonnance du 2 avril 2015, le portage salarial vit aujourd'hui une véritable mutation. De la gestion administrative et juridique qu'il fut, nous passons à l'accompagnement d'individus professionnellement autonomes. Cette transition naturelle vient s'inscrire dans un contexte où les nouvelles technologies sont omniprésentes et dont le corollaire est un retour aux relations et aux valeurs humaines.

C'est pourquoi, grâce à un accompagnement constant, nous offrons à nos consultants la possibilité de développer leur activité de conseil en tant qu'indépendant.

Nous mettons à leur disposition des outils essentiels à la prospection et à l'engagement commercial, nous les accompagnons dans la construction de leurs offres, mais aussi de leur rémunération à moyen et long terme, toutes choses indispensables en tant qu'indépendant.

AD'Missions s'engage à valoriser ses consultants en leur offrant localement une structure d'échanges permanente. Le « Parcours du Consultant » permet notamment à ces derniers d'exprimer leur valeur ajoutée et de stabiliser un niveau d'activité et de revenu qui leur conviennent.

Le moyen que nous avons choisi pour parvenir à accomplir notre mission est de « mettre de l'humain en face des hommes » en entretenant une relation privilégiée avec notre communauté de consultants.



Karine

Consultante développement de boutiques

Ad'missions, le portage salarial par passion

Karine a rejoint Ad'missions après avoir rencontré une autre société de portage salarial. L'ambiance lui paraissait à la fois professionnelle et conviviale.

Ad'missions est l'une des toutes premières sociétés de portage salarial à avoir vu le jour en France. Partie prenante du PEPS, syndicat professionnel regroupant les acteurs du métier, Ad'missions œuvre chaque jour pour faire reconnaître le portage salarial comme une aide concrète au développement de ses consultants.

Elle leur permet de proposer une offre adaptée aux besoins des entreprises et, ainsi, de pouvoir vivre de leur savoir-faire. Être consultant chez Ad'missions est un projet qui se construit au quotidien.

QUI EST CONCERNÉ ?

Vous êtes consultant, formateur ou expert ? Quels que soient votre âge, vos diplômes, votre expérience ou votre situation, il vous suffit d'avoir une expertise pour rejoindre Ad'missions, qui vous accompagnera tout au long de votre parcours.



**PORTEURS
DE PROJETS**



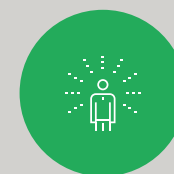
**SALARIÉS EN ACTIVITÉ
OU EN RECHERCHE
D'EMPLOI**



**FORMATEURS /
COACHS**



**RETRAITÉS
OU PRÉRETRAITÉS**



**MICRO
ENTREPRENEURS
OU INDÉPENDANTS**



**JEUNES
DIPLOMÉS**



Anne

Consultante développement dans le luxe

UNE ÉQUIPE À L'ÉCOUTE ET QUI SAIT S'ADAPTER

Après avoir rencontré les équipes d'Ad'missions, qui m'ont rassurée en donnant des réponses claires et précises, j'ai effectué ma première mission.

Elle a duré plus d'un an en Suède. Un défi pour mes interlocuteurs Ad'missions. Mais ils ont été extrêmement réactifs et ont su s'adapter à la culture nordique en quelques jours.

Les avantages du portage salarial :



**INDEMNISATION
PÔLE EMPLOI**



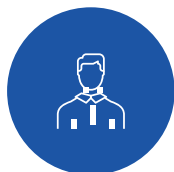
**CAUTION
BANCAIRE**



PREVOYANCE



MUTUELLE



STATUT



**COUVERTURE SO-
CIALE**

POUR LE SALARIÉ PORTÉ :

Le portage salarial permet aux consultants de se concentrer exclusivement leurs missions :

- Pas d'immatriculation / déclaration
- Une parfaite autonomie dans la réalisation des tâches, une grande liberté d'action
- Pas d'engagement financier
- Aucune contrainte contractuelle
- Pas de risque ni de rcp à souscrire
- Assistance juridique et commerciale
- Toutes les garanties liées au statut de salarié
- Un accompagnement au développement de votre projet pro



POUR LE CLIENT :

- Une solution flexible : permet de tester de nouvelles compétences et d'ajuster le recours à des consultants en période d'accroissement d'activité.
- Une sécurisation contractuelle : sécurisation de la relation via un contrat cadre soumis à la réglementation en vigueur (Ordonnance et Convention Collective de Portage Salarial)
- Un pilotage budgétaire affiné : maîtrise des coûts grâce à une gestion flexible : prolongation, adaptation de la durée de mission et du temps alloué à la prestation.
- Une maîtrise des risques juridiques : protection : écarte les risques (dépendance économique, requalification et du prêt illicite de main d'oeuvre).

Le portage salarial une relation tripartite :

- 1** Après avoir signé la charte d'adhésion, vous êtes accompagné par AD'Missions, et commencez à rechercher des missions.
- 2** Vous avez trouvé un client : vous lui faites signer le bon de commande pour qu'AD'Missions puisse établir votre contrat de travail.
- 3** Suite à l'envoi du bon de commande et à la signature du contrat de travail, vous commencez votre mission. AD'Missions facture la prestation au client. Après avoir procédé aux différentes déclarations et versements (URSSAF, caisse de retraite, etc.), les honoraires vous sont ensuite reversés sous forme de salaire et de frais.





Marc-Antoine

Consultant informatique

Devenir consultant Ad'missions, c'est être indépendant et salarié à la fois.

J'avoue que je ne connaissais pas vraiment le portage salarial mais le contact avec Ad'missions a été déterminant : l'équipe était tout simplement plus humaine.

Aujourd'hui je suis indépendant et salarié à la fois, ce qui me permet de travailler à mon rythme avec mes propres clients, tout en cotisant pour ma retraite.



Ad'missions, pionnière du portage salarial.

Créée en 1997, Ad'missions accompagne des milliers d'experts partout en France, comme à l'international.

Sa réussite étant intimement liée à celle de ses consultants, Ad'missions met en place un véritable partenariat avec ces derniers à travers un accompagnement personnalisé, du conseil, des formations et de la convivialité.

Sans oublier la grande disponibilité des équipes, qui fait également sa force !

Ad'missions partout en France : des bureaux permanents, près de chez vous avec des délégués régionaux à votre service.

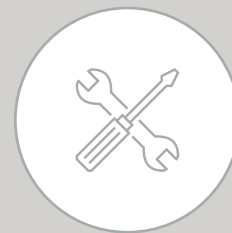


Les services à valeur ajoutée.



RÉUNIONS D'INFORMATIONS

diffusion régulière des informations sur Ad'missions et ses services.



FORMATIONS

15 formations disponibles en plus des demandes spécifiques des consultants du réseau.



PARCOURS DE L'EXPERT

Des ateliers gratuits pour booster sa communication et sa prospection



ESPACES DE TRAVAIL DISPONIBLES

Mise à disposition d'un espace de coworking et de salles équipées à la visio-conférence.



ÉVÉNEMENTS

Afterworks et ateliers thématiques sur des sujets d'expertise métier.



SERVICES EN +

Offres de missions, parrainage, bons plans, référencement grands compte, visibilité des expertises sur L'experthèque.

Ad'missions : les chiffres-clés.



Créée en 1997, Ad'missions est l'une des toutes premières sociétés de portage salarial. Membre du PEPS, Syndicat des Professionnels de l'Emploi en Portage Salarial, elle accompagne aujourd'hui des milliers d'experts partout en France et à l'international.

40
salariés
permanents
à votre service.

5000
entreprises
référéncées.

15 000
factures éditées
chaque année.

2 500
consultants en
réseau dont
1 500 qui facturent
chaque année.

16
délégations
en France.

1
structure dédiée au
portage salarial à
l'international.

350 000
euros
délégations
en France.



A portrait of Jeanne-Elvire, a woman with short grey hair, smiling warmly. She is wearing a red top with a white spiral pattern, a pearl necklace, and a bindi on her forehead. Her hands are slightly raised in a gesture of openness. The background is a solid red color with a white circle in the top right corner.

Jeanne-Elvire

Consultante et Coach Professionnelle Certifiée.

Ad'missions partenaire de mon développement.

Je travaille avec Ad'missions depuis sa création en 1997. En près de 20 ans, je peux affirmer qu'avec eux, j'ai traversé bien des challenges !

Ad'missions a toujours été à mes côtés. Il règne un esprit de famille très agréable et, des ateliers de formation aux événements networking, tout est fait pour développer votre employabilité. Ad'missions m'apporte toute la flexibilité dont j'ai besoin pour soutenir mon activité professionnelle.

Un accompagnement sur-mesure.



Des ateliers offerts par Ad'missions :

- pour vous accompagner dans le développement de votre business ;
- pour vous donner les clés pour booster votre communication et votre prospection ;
- pour vous aider dans vos recherches de missions.

Animés par des intervenants externes et internes à Ad'missions.

On ne naît pas consultant : on le devient.

C'est pourquoi Ad'missions s'est investi dans la formation de ses experts afin de leur donner toutes les clés de la réussite.

À commencer par le « Parcours de l'Expert » qui, en quelques ateliers, vous aide à adopter la posture du consultant. Plus qu'un parcours individuel, les ateliers sont une opportunité pour construire et développer votre réseau.

Le parcours de l'Expert Ad'missions.

BIENVENUE
DANS LE RÉSEAU

ad'
missions
by freelance.com

ATELIER LES OUTILS DE COMMUNICATION

Vous avez défini votre offre de services ?
Maintenant il est indispensable de la
communiquer.



ATELIER PROSPECTER ET VENDRE

Assimilez les outils et les techniques
pour la prospection et le bon
déroulement de l'entretien de vente.



ATELIER LES RÉSEAUX SOCIAUX

Vous lancez votre offre de services ?
Faites-le savoir au monde entier
grâce aux réseaux sociaux.



Le Parcours de l'Expert Ad'missions permet de passer du statut de porteur de projet à celui de véritable expert recherché par les entreprises.

Grâce à ce parcours, vous apprenez à vous positionner en tant que consultant Ad'missions et non plus en salarié.

Ateliers animés de 1h à 1h30 :

Les ateliers sont animés par votre Délégué Régional ou un intervenant externe Ad'missions.

PRET ?



Éric

Consultant en stratégie et management de transition

**Le portage salarial :
la formule idéale pour
une retraite active.**

Après plus de 30 ans de carrière au sein de multinationales, je ne voulais pas m'arrêter du jour au lendemain. Avec Ad'missions, je n'ai pas à me soucier de la facturation de mes clients : pas de démarche à faire, si ce n'est signer le bon de commande en amont de la mission.

Le portage salarial, c'est « la formule sans souci » : elle représente un gain de temps considérable et me permet de continuer mes activités en toute sérénité.

Les formations.

L'accompagnement passe aussi par des formations programmées tout au long de l'année. En vous proposant des formations adaptées à votre métier, Ad'missions vous aide à développer vos compétences et à valoriser votre expertise auprès de vos clients et prospects.

- 1** Savoir-faire : marketing de l'offre, pricing, négociation, etc.
- 2** Savoir-être : langues, prise de parole en public, gestion du stress, networking, formateur occasionnel, etc.
- 3** Connaissance métier : sur demande ou proposition, approfondir votre champ de compétences/expertises.

Vos interlocuteurs.

En devenant consultant chez Ad'missions, vous êtes accompagné par une équipe constituée d'un Chargé RH (CRH) et d'un Délégué Régional (DR). Ils sont à votre écoute, vous conseillent et vous simplifient la vie.



LE CRH, L'ALLIANCE DE LA TECHNIQUE ET DU CONSEIL SALARIAL. NOS CHARGÉS DE RESSOURCES HUMAINES ONT TROIS MISSIONS PRINCIPALES :

- La gestion des aspects administratifs.
- L'optimisation de vos revenus.
- L'accompagnement juridique.



LE DÉLÉGUÉ RÉGIONAL, VOTRE APPUI COMMERCIAL :

- Votre DR est votre interlocuteur privilégié :
 - ;;c'est à lui que vous pouvez demander un coup de main,
 - ;;un conseil ou une écoute attentive.
- Chargé d'animer le réseau de consultants,
 - ;;il vous permet de rencontrer vos pairs et,
 - ;;ainsi, de briser votre isolement d'indépendant.
- Le tout se déroule dans une ambiance conviviale.

Travailler en réseau.



Événements propices à la mise en réseau.

l'Agora,
petits-déjeuners
thématiques,
Afterworks.

Groupes Métier Prospective

(réseau spécialisé dans le
développement commercial),

Groupe SIDER

(Solutions Innovantes pour le
Développement des Entités
Responsables),

AD'Pôle RH

(Groupe d'experts RH).

L'expertthèque.

L'EXPERTHÈQUE, C'EST UN OUTIL POUR :

- 1 Mettre en avant son expertise sur le web
- 2 Gagner en visibilité auprès des entreprises
- 3 Interagir avec une communauté d'experts sur des sujets variés
- 4 Permettre aux entreprises de trouver la bonne compétence au bon moment.

6 bonnes raisons de choisir Ad'missions :

1

L'ACCOMPAGNEMENT
au travers d'ateliers
et de formations

2

LA CONVIVIALITÉ
d'un réseau
d'experts

3

DES PARTENARIATS
pour faciliter
la prospection

4

DES SERVICES DÉDIÉS :
plateforme web,
carte de visite,
bureaux, etc.

5

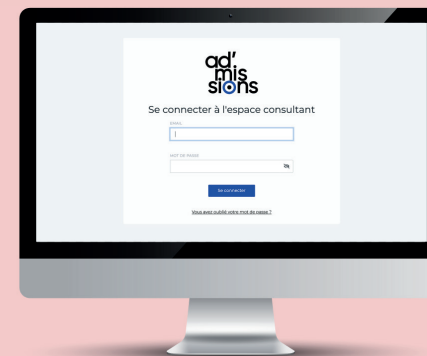
UNE INGENIERIE
SALARIALE
pour adaptée
à vos besoins

6

UNE ÉQUIPE
de proximité
et à l'écoute



Un compte en ligne sécurisé.



Accédez via l'extranet Ad'missions à vos fiches de salaires, charges, frais professionnels, états de vos facturations et encaissements, relevés de vos opérations, documents administratifs. Enregistrez et validez sur cette plateforme vos notes de frais, bons de commande et comptes-rendus d'activité pour gagner du temps.



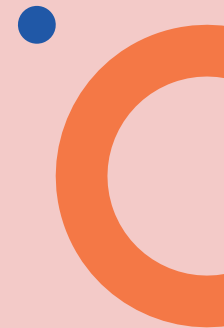


Patrick

Consultant sécurité et facility management

Avant de travailler avec AD'Missions, Patrick avait une tout autre conception du portage salarial.

Chez AD'Missions, il apprécie surtout le fait d'avoir un Responsable RH dédié.



Les partenariats et les services.

Depuis 1997, Ad'missions a mis en place des partenariats adaptés à vos besoins.

- Groupes de travail régionaux : création de binômes, PEPS, réponse à des appels d'offres
- Offres de missions : grâce à notre réseau, nous envoyons régulièrement des offres de missions.
- Talent Acquisition : en tant que société du groupe Freelance.com, nos consultants bénéficient d'une aide des équipes du groupe dans la recherche de missions.
- Services : location de bureaux, cartes de visite, mise à disposition de logiciels.

Les agréments et les habilitations.

Membre de la
Fédération de
la Formation
Professionnelle.

Label ISQ
OPQF

Enregistrement
au DataDock.

Services :
location de bureaux,
cartes de visite,
mise à disposition
de logiciels.

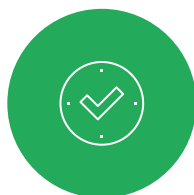
Enregistrement
Organisme de DPC.

FORPREV
(formations SST)

Les valeurs d'Ad'missions.



CONFIANCE



IMPLICATION



PLAISIR



SATISFACTION
CLIENT

Être consultant Ad'missions, c'est bénéficier de l'appui d'un partenaire reconnu pour son expertise du portage salarial.

C'est aussi adhérer à des valeurs fortes qui fédèrent ses talents et les permanents de l'entreprise.

Le meilleur du portage salarial.





ad'
mis
sions
by freelance.com