



## Scénario 2.3.a : Synthèse

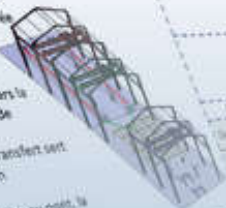
**IMPLANTATION**

**F1:** Les poutres sont sorties du moule au pont vers l'allée centrale

**F2:** Les poutres sont déplacées au pont, vers la table située en bas de moules

**F3:** La table de transfert sert de stock tampon

**F4:** Après reprise au pont, la finition se fait sur les lattes



Impacts environnementaux	
Sécurité	
Faisabilité	
Coût	

# Présentation FALCO

TRAVAUX NEUFS

05/02/2021

Consulting & Engineering



Moyens de production

Stockage et transport de pulvérulent

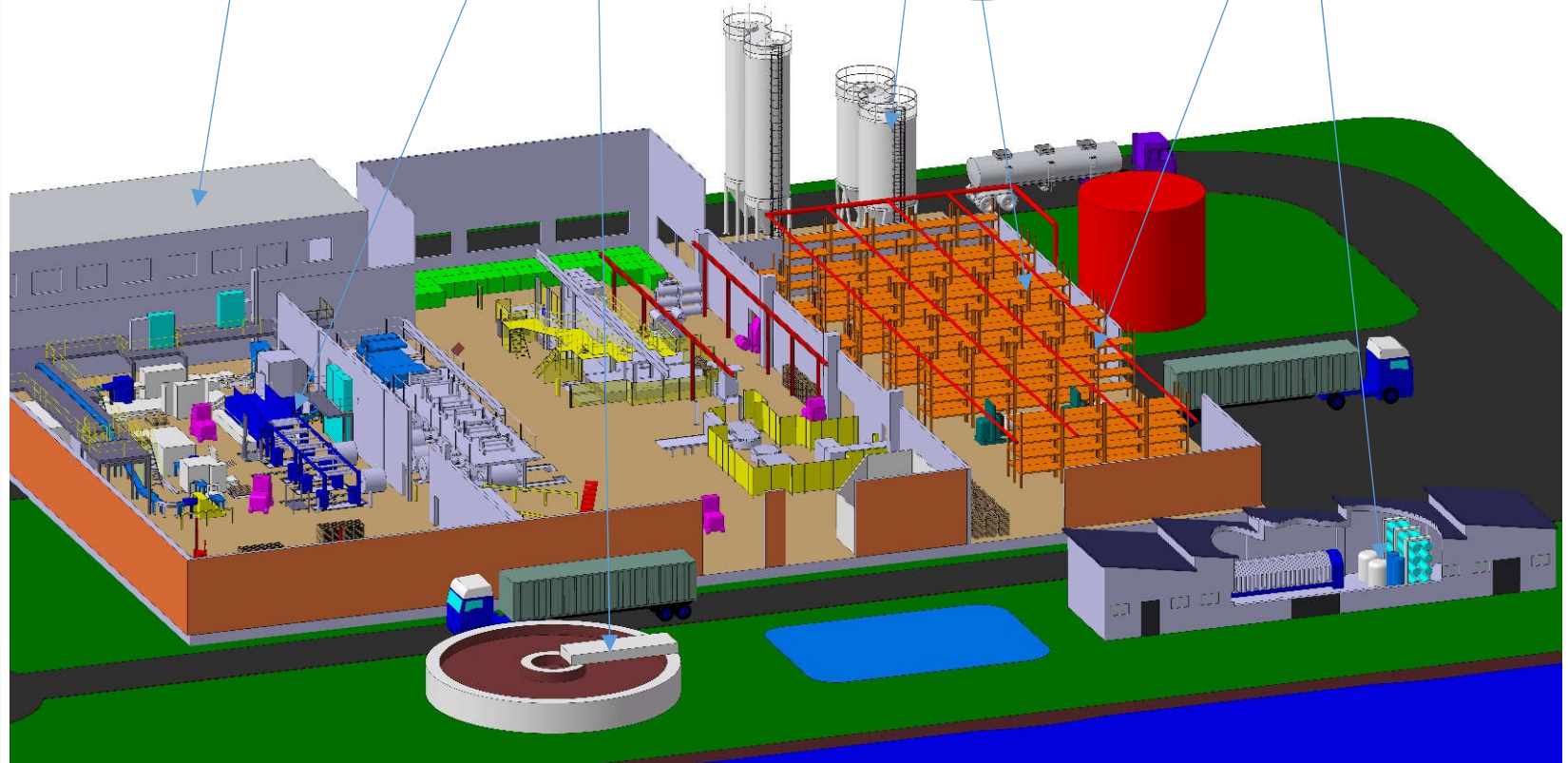
Sécurité biens et personnes  
Réglementaire

Bâtiments

Traitement de l'eau

Manutention automatique, stockage automatique AGV

Utilités



- Etablissement de budget
- Conception/ Modification de lignes de fabrication
- Conception de moyens
- Démantèlement
- Déménagement de moyens
- Besoins réglementaires
- ISO-Plans de recollement-3D

## Usine d'ester éthylique

### Etablissement de budget

Conception/ Modification de lignes de fabrication

Conception de moyens

Démantèlement

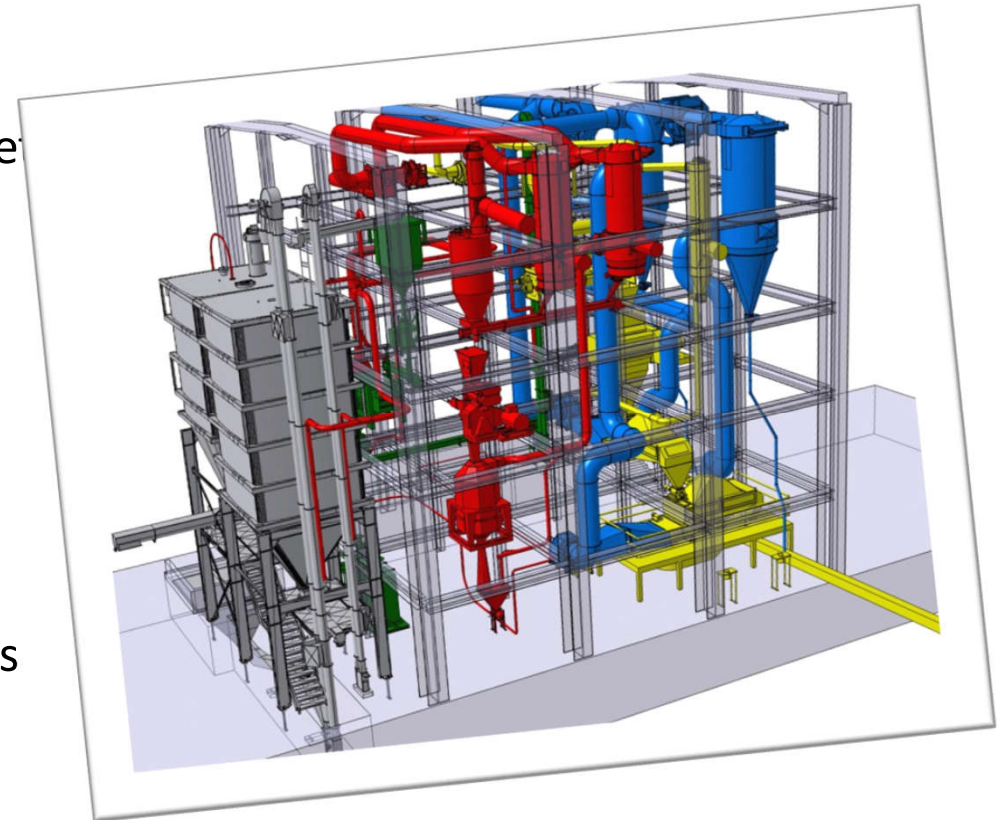
Déménagement de moyens

Besoins réglementaires

ISO-Plans de recollement-3D

### Etablissement de budget CAPEX

- Analyse du besoin
- Recueil de données
- Conception des process et infrastructures
- Dimensionnement des utilités
- Modélisations
- Consultation fournisseurs
- Évaluation des coûts



Etablissement de budget

Conception/ Modification de lignes de fabrication

Conception de moyens

Démantèlement

Déménagement de moyens

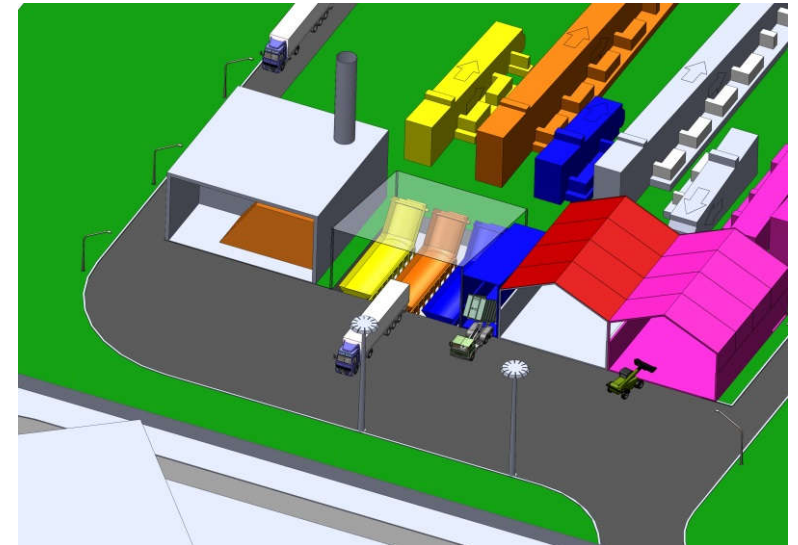
Besoins réglementaires

ISO-Plans de recollement-3D

## Etablissement de budget CAPEX

- Analyse du besoin
- Recueil de données
- Conception des process et infrastructures
- Dimensionnement des utilités
- Modélisations
- Consultation fournisseurs
- Évaluation des coûts

## Usine de séchage



## Etablissement de budget CAPEX

Etablissement de budget

Conception/ Modification de lignes de fabrication

Conception de moyens

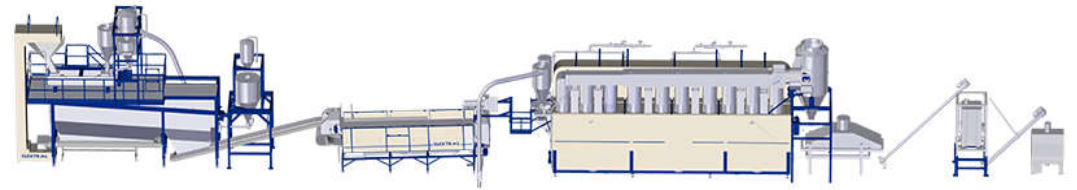
Démantèlement

Déménagement de moyens

Besoins réglementaires

ISO-Plans de recollement-3D

- Analyse du besoin
- Recueil de données
- Conception des process et infrastructures
- Dimensionnement des utilités
- Modélisations
- Consultation fournisseurs
- Évaluation des coûts



**Fabrication de  
COUSCOUS**

Etablissement de budget

Conception/ Modification de lignes de fabrication

Conception de moyens

Démantèlement

Déménagement de moyens

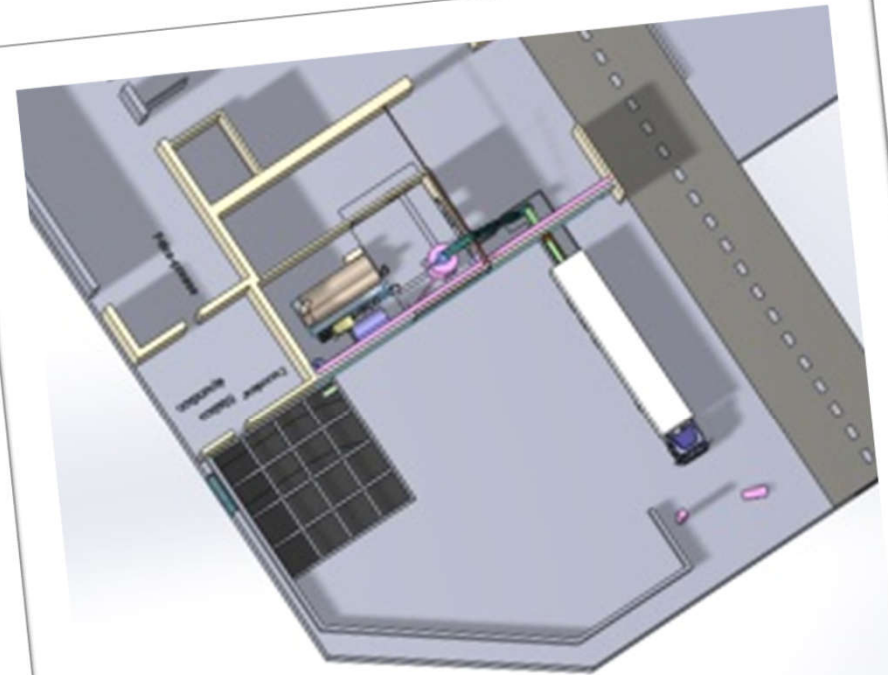
Besoins réglementaires

ISO-Plans de recollement-3D

## Etablissement de budget CAPEX

- Analyse du besoin
- Recueil de données
- Conception des process et infrastructures
- Dimensionnement des utilités
- Modélisations
- Consultation fournisseurs
- Évaluation des coûts

## Chaudière biomasse



## Etablissement de budget CAPEX

## Sanitaires

Etablissement de budget

Conception/ Modification de lignes de fabrication

Conception de moyens

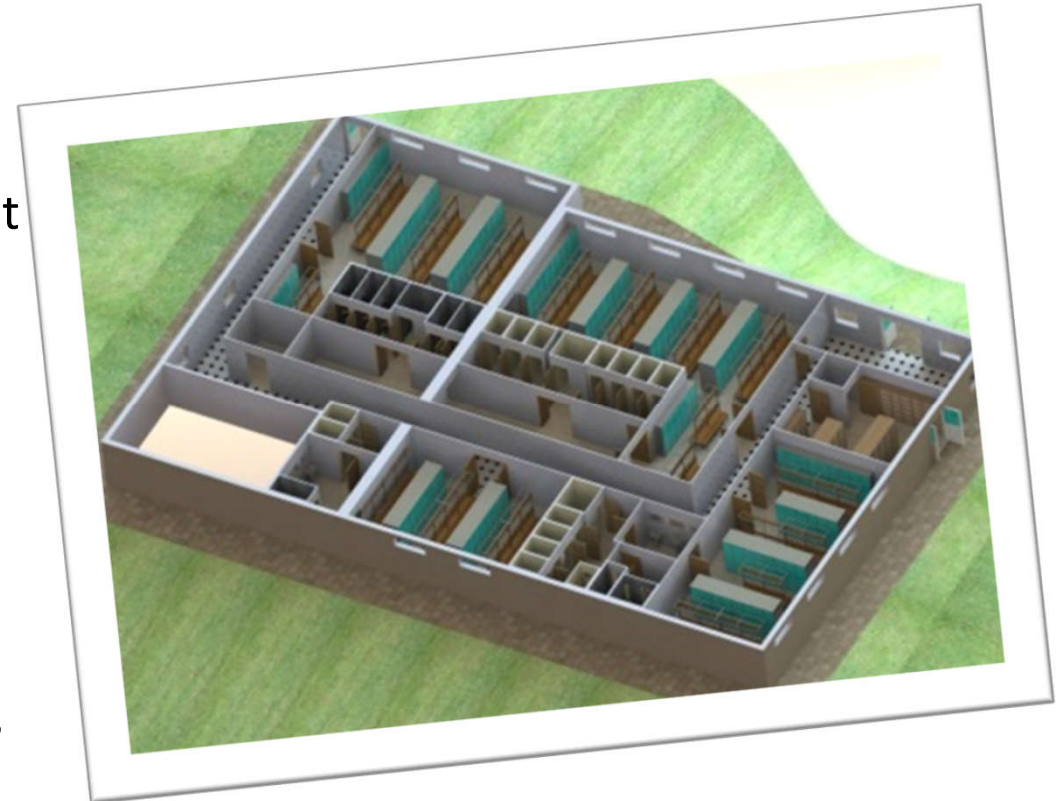
Démantèlement

Déménagement de moyens

Besoins réglementaires

ISO-Plans de recollement-3D

- Analyse du besoin
- Recueil de données
- Conception des process et infrastructures
- Dimensionnement des utilités
- Modélisations
- Consultation fournisseurs
- Évaluation des coûts



## Etablissement de budget CAPEX

Etablissement de budget

Conception/ Modification de lignes de fabrication

Conception de moyens

Démantèlement

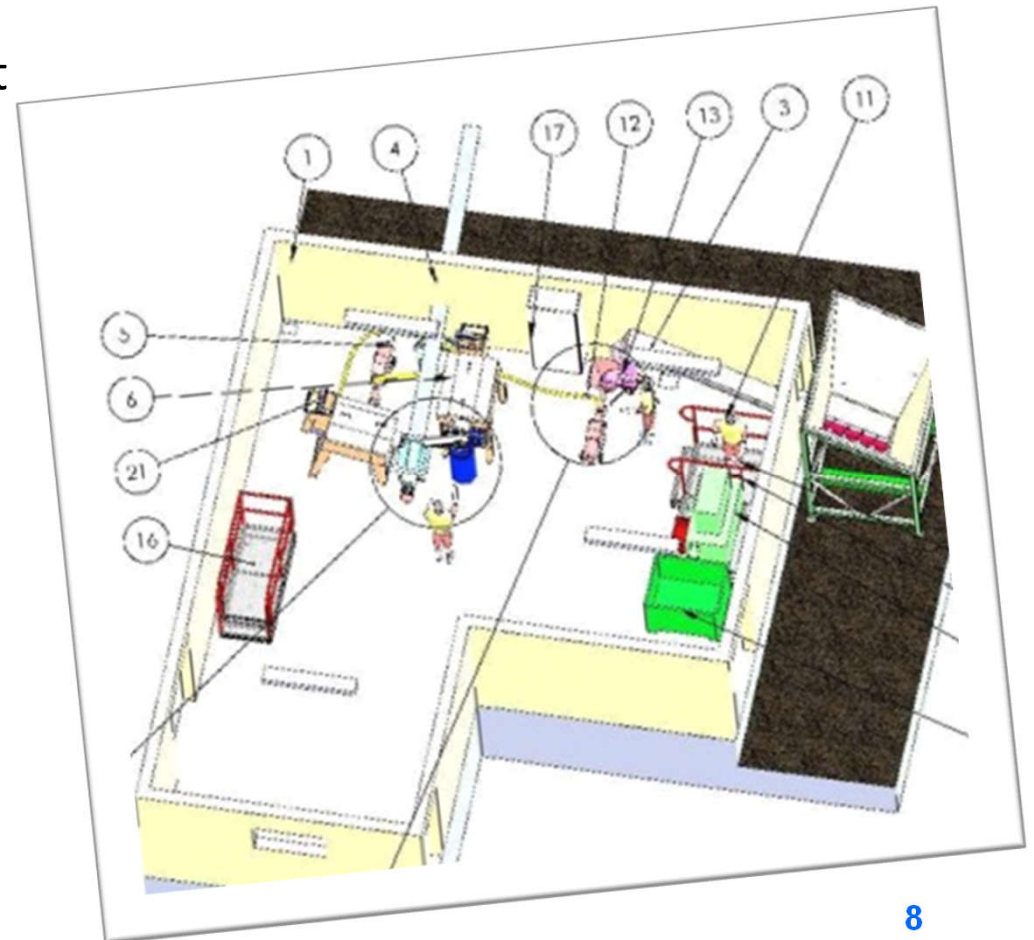
Déménagement de moyens

Besoins réglementaires

ISO-Plans de recollement-3D

- Analyse du besoin
- Recueil de données
- Conception des process et infrastructures
- Dimensionnement des utilités
- Modélisations
- Consultation fournisseurs
- Évaluation des coûts

## Traitement graines de kiwi





## Outil d'évaluation de la maturité des projets

## Groupe industriel 100 implantations

Etablissement de budget

Conception/ Modification de lignes de fabrication

Conception de moyens

Démantèlement

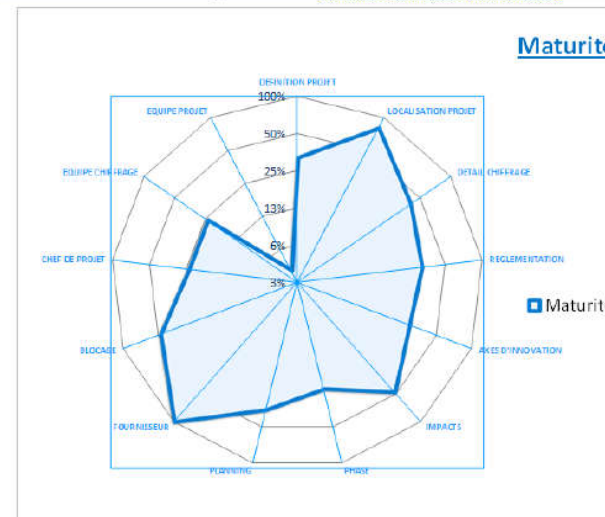
Déménagement de moyens

Besoins réglementaires

ISO-Plans de recollement-3D

- Analyse du besoin
- Recueil de données auprès des dirigeants de branches et responsables investissements
- Détermination des procédures communes
- Maquettage de l'outil
- Mise au point
- Diffusion

Livrable	Description	Évaluation				COTE AVANCEMENT	COTE FIABILITÉ	MATURETÉ
		OBJECTIFS	POINTS FONCTIONNELS	URS	RESOURCES			
À quel stade de définition est le projet?	DEFINITION PROJET	NON DETERMINÉ	NON DETERMINÉ	NON DETERMINÉ	NON DETERMINÉ	2,0	4,0	32%
Quelles sont les localisations du projet?	LOCALISATION PROJET	NON DETERMINÉ	NON DETERMINÉ	NON DETERMINÉ	NON DETERMINÉ	2,0	4,0	80%
Quel est le niveau de détail du chiffrage?	DÉTAIL CHIFFRAGE	NON DETERMINÉ	NON DETERMINÉ	NON DETERMINÉ	NON DETERMINÉ	2,0	2,0	40%
Quelles sont les réglementations et les impacts réglementaires du projet?	REGLEMENTATION	AUCUN	AUCUN	AUCUN	AUCUN	2,0	4,0	32%
Quelles sont les bases d'innovation technologique?	BASES D'INNOVATION	AUCUN	AUCUN	AUCUN	AUCUN	2,0	4,0	48%
Quels sont les impacts sur le fonctionnement de l'usine?	IMPACTS	AUCUN	AUCUN	AUCUN	AUCUN	2,0	4,0	48%
Quelle est la phase projet?	PHASE	SAISIE	APR	APD	PROJET	2,0	3,0	24%
À quel stade de définition est le planning?	PLANNING	DATE DEBUT / FIN	JALONS	PLANNING DETAILLE		3,0	3,0	36%
Quel est le degré de fiabilité/réactivité des fournisseurs?	FOURNISSEUR	NON DETERMINÉ	NON DETERMINÉ	NON DETERMINÉ	NON DETERMINÉ	2,0	2,0	100%
Quels sont les facteurs de blocage/déclat?	BLOCAGE	AUCUN	CLIENT EXT	DECISION MARKETING	QUALITE	3,0	4,0	48%



Indice d'avancement SBC	Indice de fiabilité
67%	67%
Moyenne Indice de Maturité	
39%	
Mini Indice de Maturité SBC	
8%	
Maxi Indice de Maturité	
100%	

Ouvrir Formulaire

## Extension usine

Etablissement de budget

Conception/ Modification de lignes de fabrication

Conception de moyens

Démantèlement

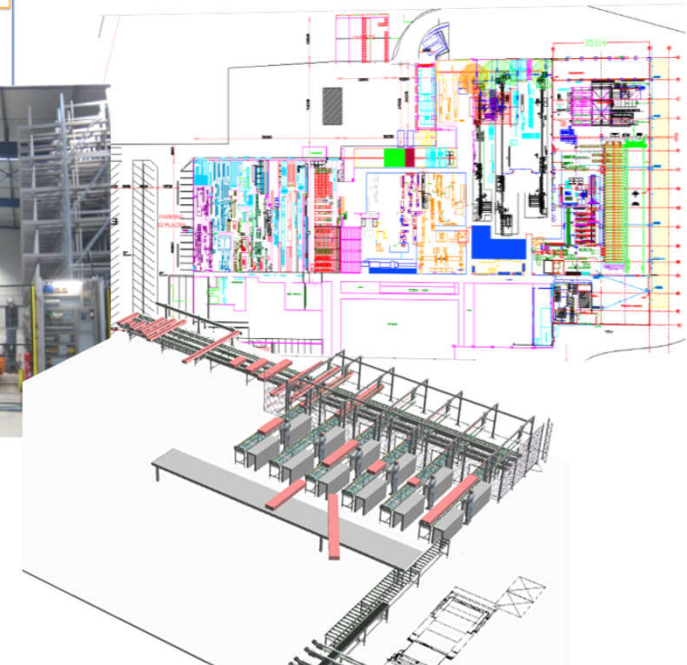
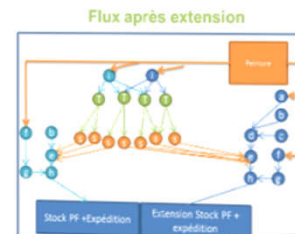
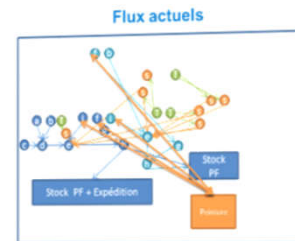
Déménagement de moyens

Besoins réglementaires

ISO-Plans de recollement-3D

- Analyse du besoin
- Etat des lieux VSM, diagrammes de flux études de temps
- Reorganisation moyens actuels
- APS extension 3000m<sup>2</sup> évaluation des coûts
- APD, cdc consultations
- Suivi de chantier
- Réception travaux

## Volets roulants



## Conception de lignes de fabrication

## Fabrication de sauce

Etablissement de budget

Conception/ Modification de lignes de fabrication

Conception de moyens

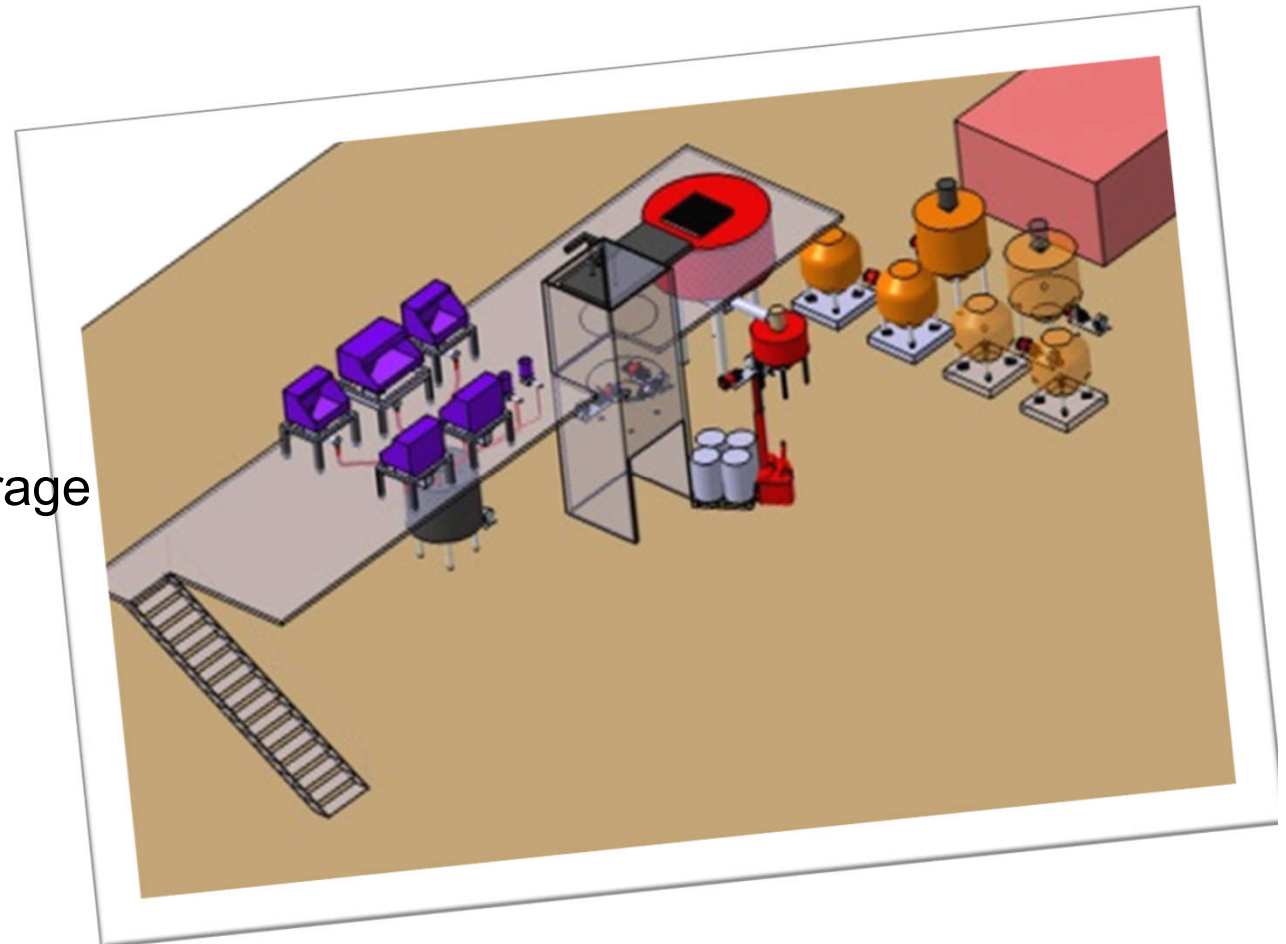
Démantèlement

Déménagement de moyens

Besoins réglementaires

ISO-Plans de recollement-3D

- Analyse du besoin
- Simulations et APS
- Avant projet détaillé
- Maîtrise d'ouvrage et suivi de chantiers



## Conception de lignes de fabrication

## Fabrication de cosmétiques

Etablissement de budget

Conception/ Modification de lignes de fabrication

Conception de moyens

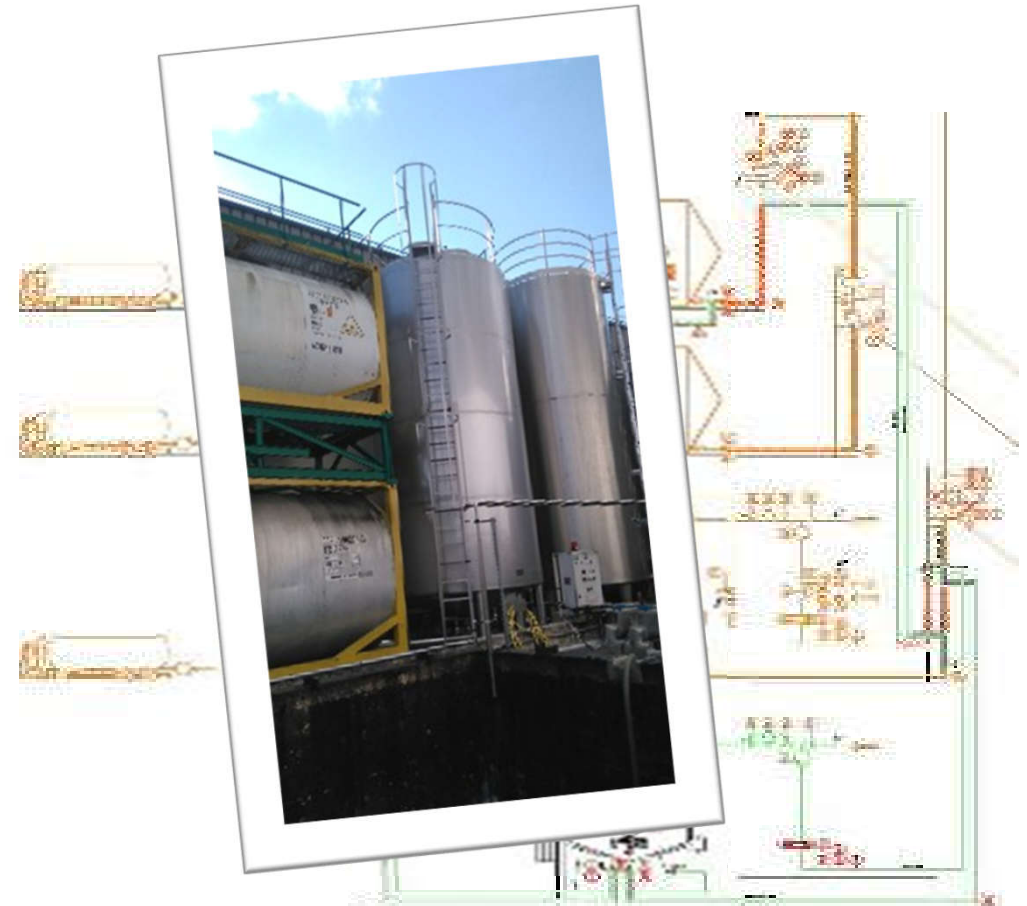
Démantèlement

Déménagement de moyens

Besoins réglementaires

ISO-Plans de recollement-3D

- Analyse du besoin
- APS
- Avant projet détaillé cuves PID et automatisme
- Suivi de chantiers
- Qualification de l'installation



## Conception de lignes de fabrication

Etablissement de budget

Conception/ Modification de lignes de fabrication

Conception de moyens

Démantèlement

Déménagement de moyens

Besoins réglementaires

ISO-Plans de recollement-3D

- Analyse du besoin
- APS
- Avant projet détaillé  
implantation  
presse trémies  
broyeurs transport
- Suivi de chantier  
manutention  
installation
- Réception travaux

## Ligne de terre cuite



## Conception de lignes de fabrication

## Manutention par AGV

Etablissement de budget

Conception/ Modification de lignes de fabrication

Conception de moyens

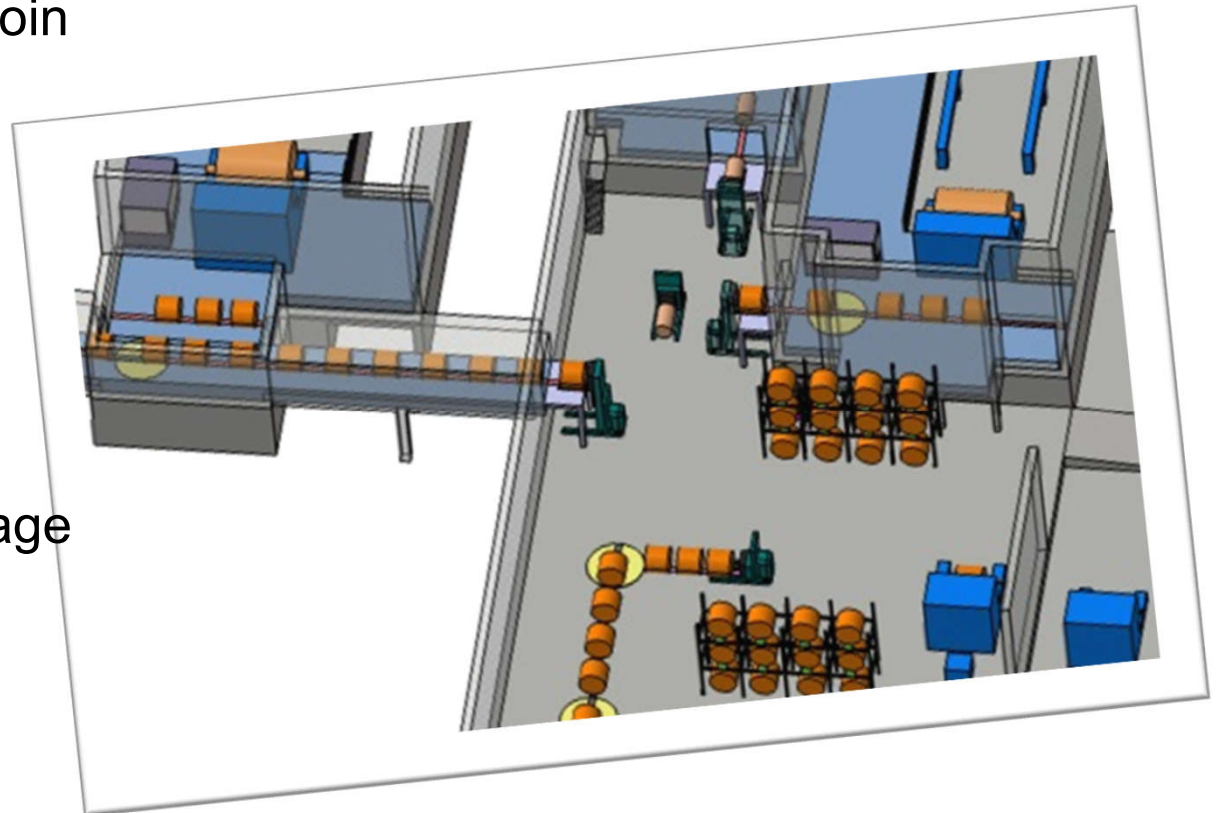
Démantèlement

Déménagement de moyens

Besoins réglementaires

ISO-Plans de recollement-3D

- Analyse du besoin
- Simulations et APS
- Avant projet détaillé
- Maîtrise d'ouvrage et suivi de chantiers

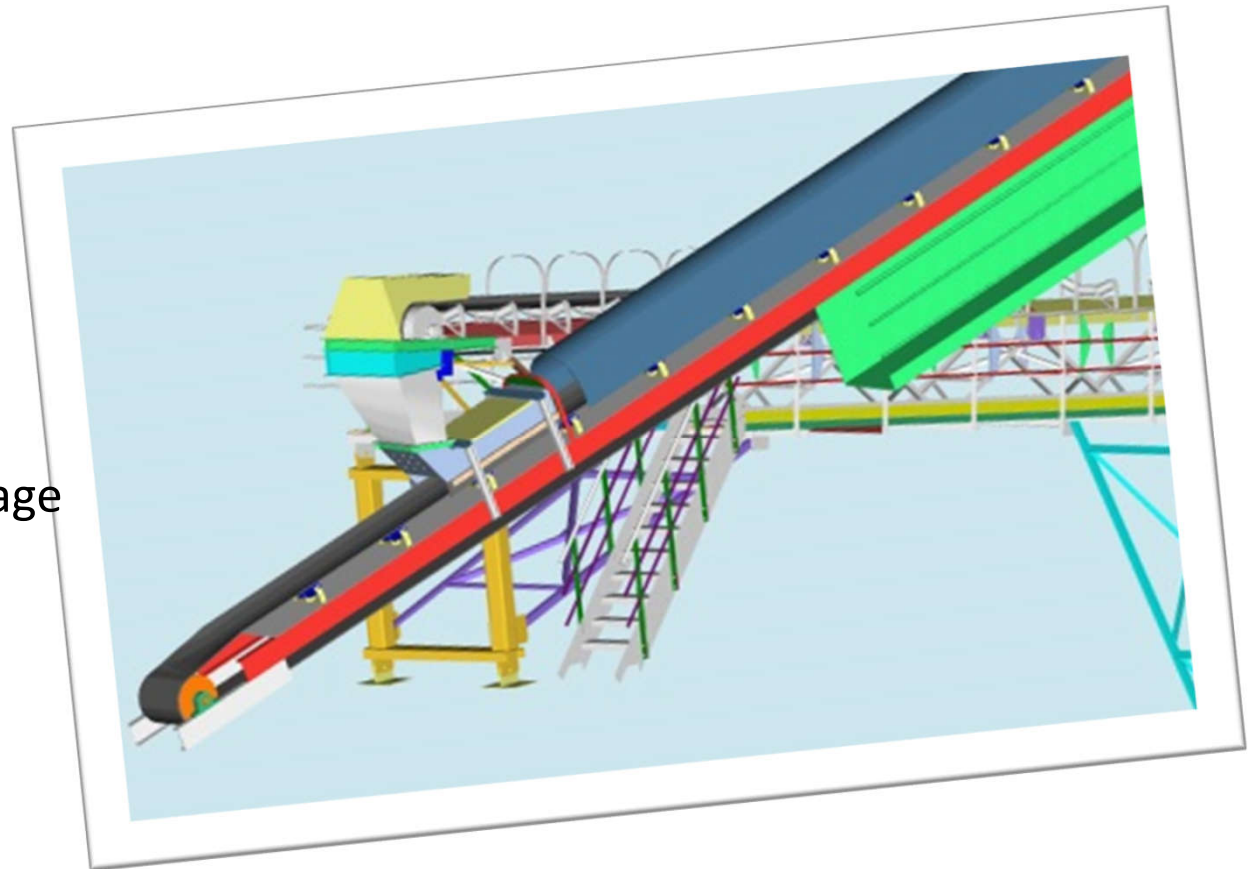


## Conception Moyens

- Etablissement de budget
- Conception/ Modification de lignes de fabrication
- Conception de moyens
- Démantèlement
- Déménagement de moyens
- Besoins réglementaires
- ISO-Plans de recollement-3D

- Etude de faisabilité
- Relevés
- Avant projet Sommaire
- APD
- Maîtrise d'ouvrage

## Charpente métallique



## Conception Moyens

- Etablissement de budget
- Conception/ Modification de lignes de fabrication
- Conception de moyens
- Démantèlement
- Déménagement de moyens
- Besoins réglementaires
- ISO-Plans de recollement-3D

- Analyse du besoin
- Etude de faisabilité
- Avant projet
- Développement
- Prototypes
- Maîtrise d'Ouvrage

## Aspiration vapeur d'huile



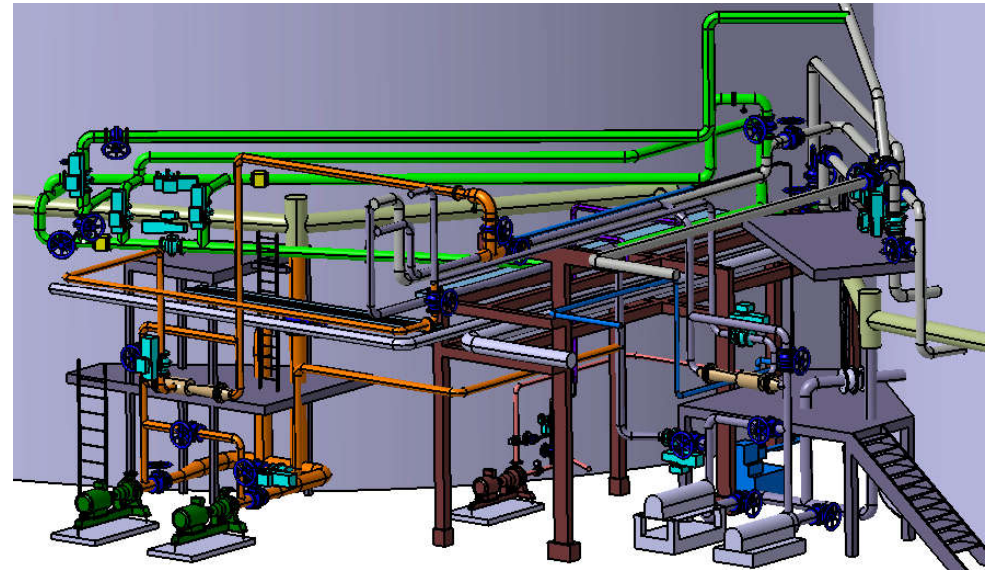


## Conception Moyens

- Etablissement de budget
- Conception/ Modification de lignes de fabrication
- Conception de moyens
- Démantèlement
- Déménagement de moyens
- Besoins réglementaires
- ISO-Plans de recollement-3D

- Analyse du besoin
- Avant projet sommaire
- Avant projet détaillé
- Suivi de réalisation
- Qualification

## Dévoisement réseaux









## Démantèlement

- Etablissement de budget
- Conception/ Modification de lignes de fabrication
- Conception de moyens
- Démantèlement
- Déménagement de moyens
- Besoins réglementaires
- ISO-Plans de recollement-3D

- Analyse du besoin
- APS
- Avant projet détaillé (produits chimiques, matériels, pollution...)
- Plans de prévention
- Suivi de chantiers
- Coord HSE

## Cessation activité

**IDENTIFICATION DANS LE BÂTIMENT A - RDC**

Itinéraire	Local Maintenance		
● Identification bât A ● RDC			Touret à meuler Fraiseuse
○ Identification bât B ○ RDC ○ 1 <sup>er</sup> étage			Tour d'usinage Desserte
○ Identification bât C ○ RDC ○ 1 <sup>er</sup> étage			Tour d'usinage Desserte
○ Identification bât D/E/F ○ Sous-sol ○ RDC ○ 1 <sup>er</sup> étage ○ 2 <sup>ème</sup> étage ○ 3 <sup>ème</sup> et 4 <sup>ème</sup> étage			
○ Identification bât K ○ RDC ○ 1 <sup>er</sup> étage			
○ Identification station L ○ Extérieur ○ RDC			
○ Identification en extérieur			

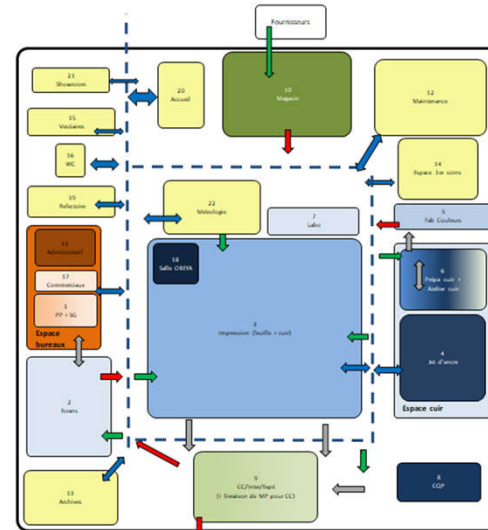
22

## CAPEX nouvelle usine et déménagement

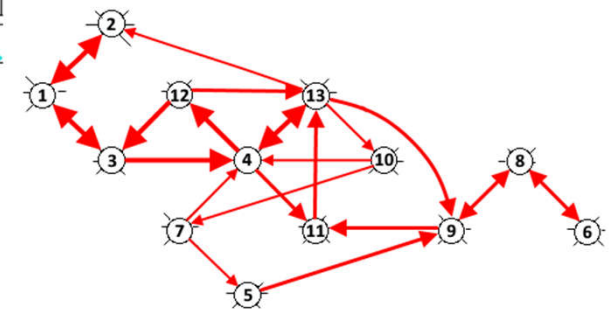
## Industrie du luxe

- Etablissement de budget
- Conception/ Modification de lignes de fabrication
- Conception de moyens
- Démantèlement
- Déménagement de moyens
- Besoins réglementaires
- ISO-Plans de recollement-3D

- Analyse du site existant
- Diagramme des flux/VSM/chaînon
- Interview
- Proposition d'implantation
- Programme fonctionnel
- Programme technique détaillé
- Établissement des budgets



Pôle :	Studio graphique	Activité :	Graphistes	Surface utile (m²)	99
<b>Fonction :</b> C'est ici que sont élaborés les plans de feuille des prototypes et essais. Les graphistes travaillent en relation avec les clients afin de satisfaire leurs demandes de motifs et couleurs			<b>liaisons :</b> Pilotage projet Ecran Laboratoire Commercial Salle OBEYA		
Exigences fonctionnelles		Observations / Commentaires			
Organisation (flux traversant, accès unique)					
Sols, murs et plafonds (revêtement, cloisons ...)					
Eclairage	X	Eclairage naturel façade			
Hygrométrie/température	X	Confort			
Acoustique					
Aspiration / traitement d'air					
Energies (air, eau, élec, fibre, télécom)	X	Electricité mono, réseau télécom et internet			
Utilités (armoires, racks, bennes déchets, ...)	X	Armoire bureautique et cartouche imprimante			
Ergonomie / Sécurité / Signalétique	X	Ergonomie poste bureautique			
Divers					

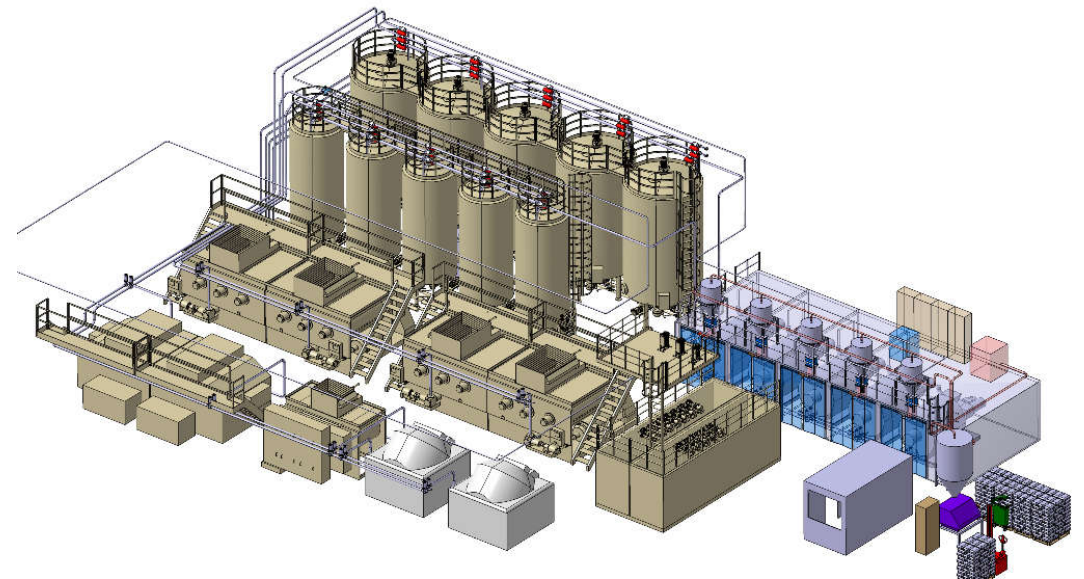


## Déménagement de moyens

- Etablissement de budget
- Conception/ Modification de lignes de fabrication
- Conception de moyens
- Démantèlement
- Déménagement de moyens
- Besoins réglementaires
- ISO-Plans de recollement-3D

- Analyse du besoin
- Simulations et APS
- Avant projet détaillé
- Suivi de chantiers

## Déplacement équipements lourds



## Besoins réglementaires

- Etablissement de budget
- Conception/ Modification de lignes de fabrication
- Conception de moyens
- Démantèlement
- Déménagement de moyens
- Besoins réglementaires
- ISO-Plans de recollement-3D

- Analyse du besoin
- Simulations et APS
- Avant projet détaillé
- Maîtrise d'ouvrage et suivi de chantiers

## Bassin incendie



## Besoins réglementaires

- Etablissement de budget
- Conception/ Modification de lignes de fabrication
- Conception de moyens
- Démantèlement
- Déménagement de moyens
- Besoins réglementaires
- ISO-Plans de recollement-3D

- Analyse du besoin
- Etablissement du plan de retrait
- Avant projet détaillé
- Maîtrise d'ouvrage et suivi de chantiers

## Retrait Amiante

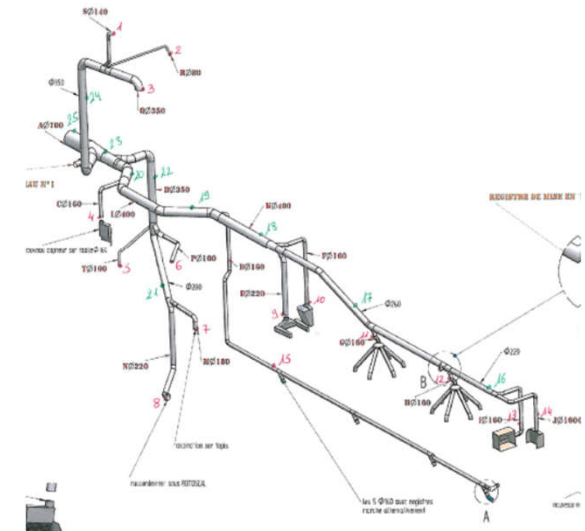


## ISO-Plans de recollement-3D

## ISO

- Etablissement de budget
- Conception/ Modification de lignes de fabrication
- Conception de moyens
- Démantèlement
- Déménagement de moyens
- Besoins réglementaires
- ISO-Plans de recollement-3D

- Analyse du besoin
- Recueil d'info et mesures
- Suivi des réseaux
- Contrôle équipement

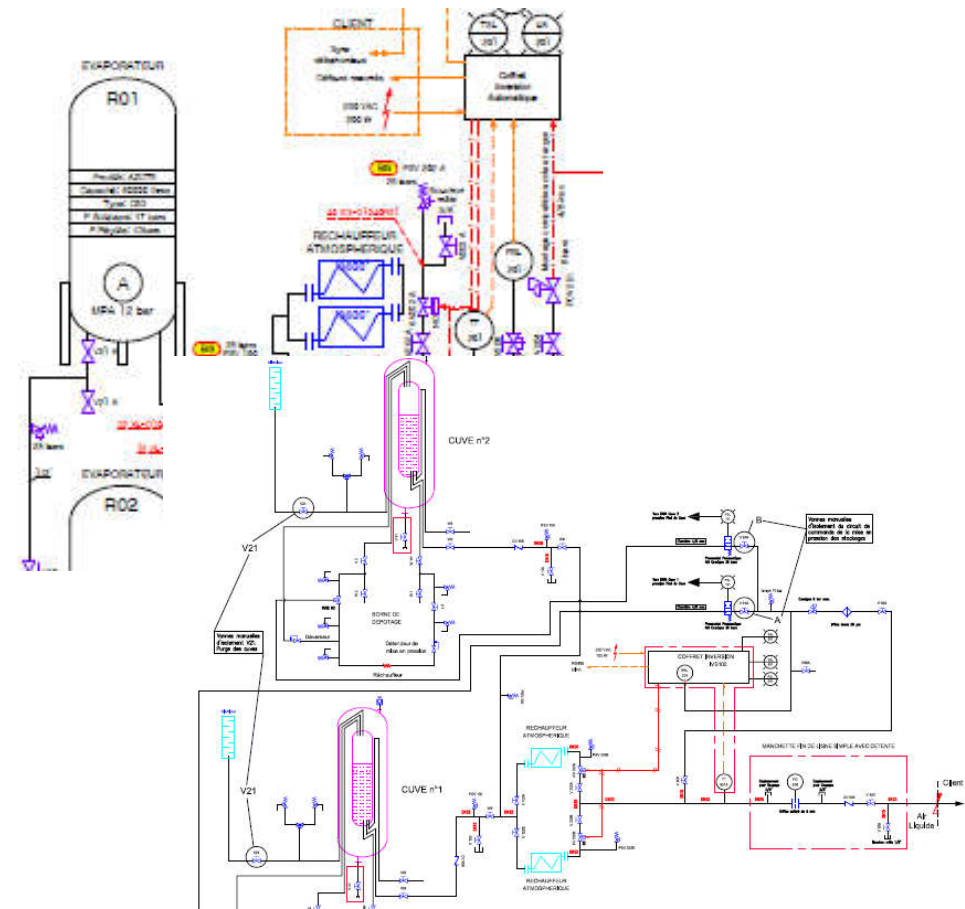


## ISO-Plans de recollement-3D

## Schémas

- Etablissement de budget
- Conception/ Modification de lignes de fabrication
- Conception de moyens
- Démantèlement
- Déménagement de moyens
- Besoins réglementaires
- ISO-Plans de recollement-3D

- Analyse du besoin
- Recueil d'info et vérification
- Suivi des réseaux
- Contrôle équipement



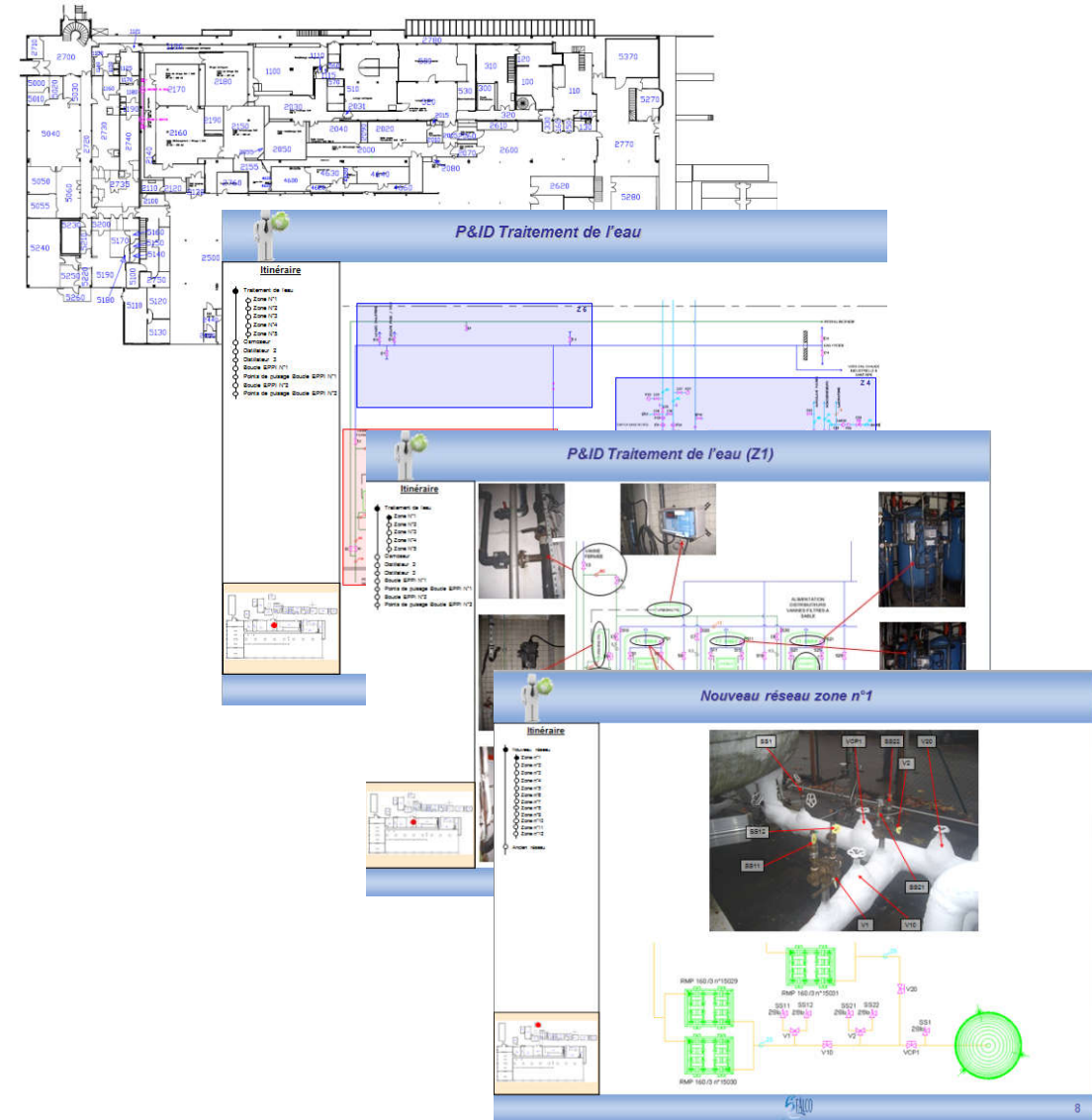


## ISO-Plans de recollement-3D

## PID

- Etablissement de budget
- Conception/ Modification de lignes de fabrication
- Conception de moyens
- Démantèlement
- Déménagement de moyens
- Besoins réglementaires
- ISO-Plans de recollement-3D

- Analyse du besoin
- Maquettage sur zone définie
- Suivi des réseaux
- Extension aux autres reseaux
- Eau à 85°
- Eau Glacée
- Azote
- Mise en place codage pour maintenance

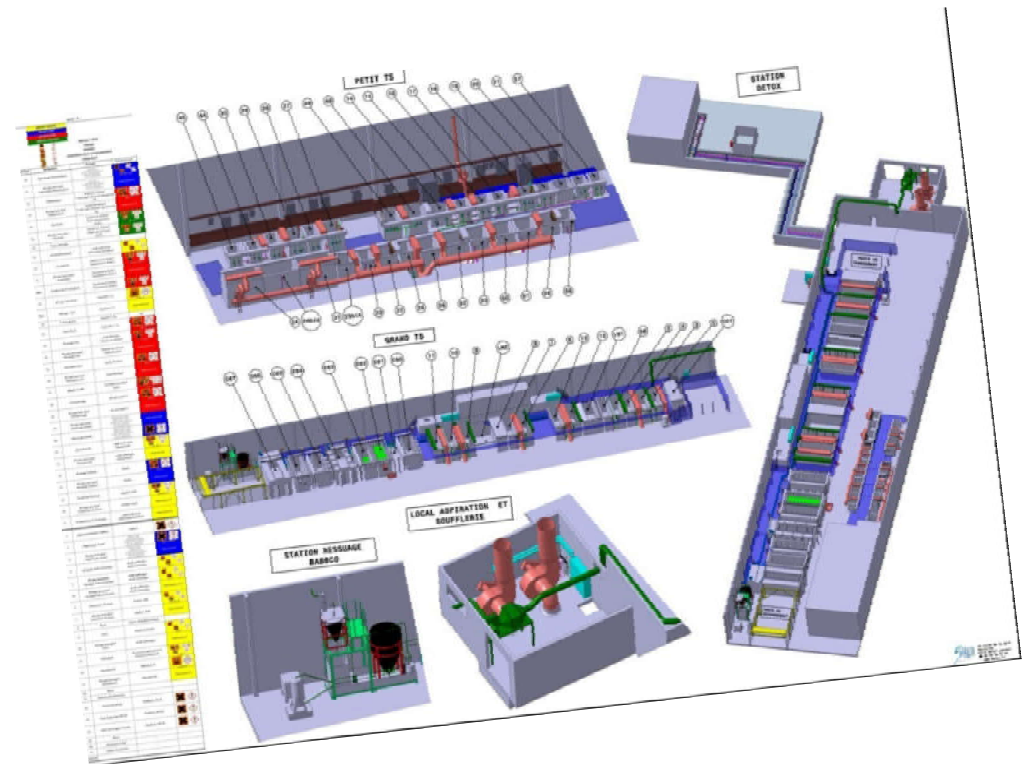


## ISO-Plans de recollement-3D

- Etablissement de budget
- Conception/ Modification de lignes de fabrication
- Conception de moyens
- Démantèlement
- Déménagement de moyens
- Besoins réglementaires
- ISO-Plans de recollement-3D

- Analyse du besoin
- Maquettage sur zone définie
- Prise de mesures
- Création liste produits chimiques
- Reconstruction

## Usine de traitement chimique

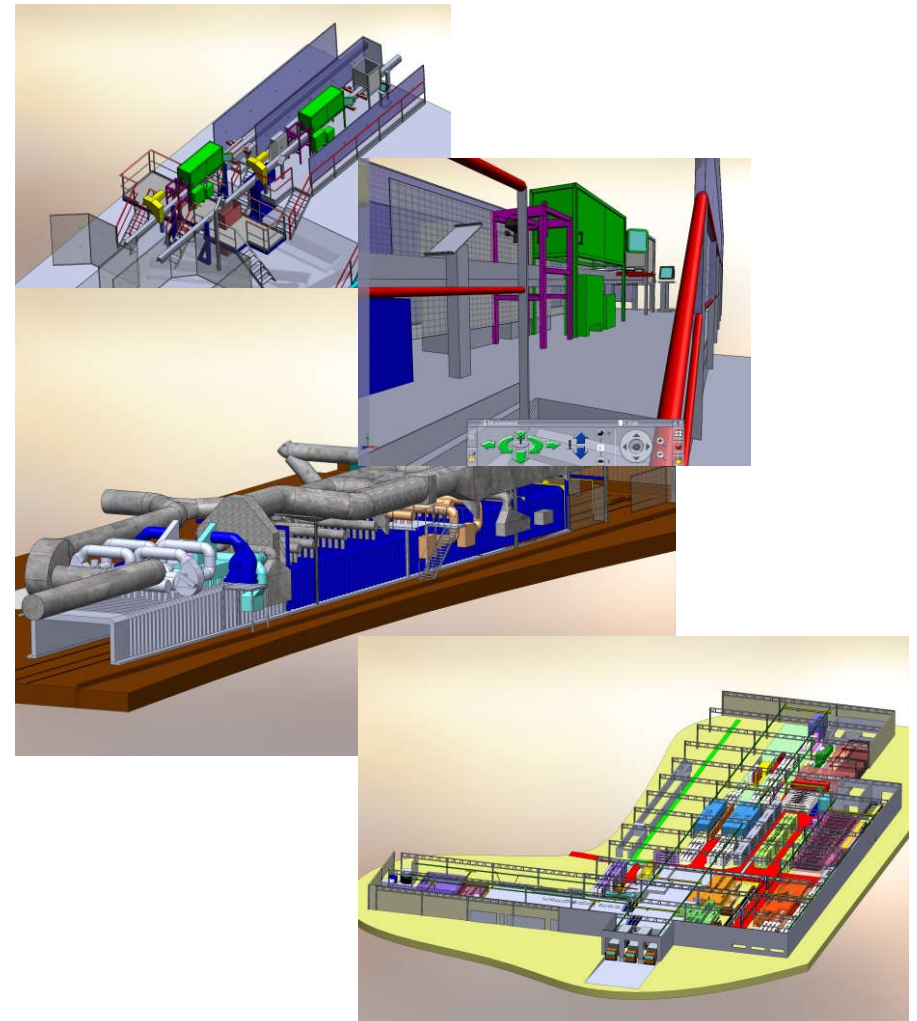


## ISO-Plans de recollement-3D

## 3D

- Etablissement de budget
- Conception/ Modification de lignes de fabrication
- Conception de moyens
- Démantèlement
- Déménagement de moyens
- Besoins réglementaires
- ISO-Plans de recollement-3D

- Analyse du besoin
- Maquettage sur zone définie
- Prise de mesures
- Reconstruction





### Scénario 2.3.a : Synthèse

**IMPLANTATION**

**F1:** Les poutres sont sorties du moule au pont vers l'allée centrale

**F2:** Les poutres sont déplacées au pont, vers la table située en bas de moules

**F3:** La table de transfert vers le stock tampon.

**F4:** Après reprise au pont, la finition se fait sur les lames.

Étape	Activité	Temps (min)
1	Préparation	10
2	Transport	15
3	Installation	20
4	Finissage	15

Paramètre	Valeur
Sécurité	
Flexibilité	
Coût	

adresse / **VENIR NOUS VOIR**

22, route de la gare  
87510 SAINT JOUVENT

contact / **NOUS CONTACTER**

Email: [mark@falco.fr](mailto:mark@falco.fr)  
Téléphone: 05 55 08 03 30

