
Talan Nouvelle Aquitaine

Présentation et focus Data & Intelligence Artificielle

Talan[★]
The future is a playfield

TALAN EN 1 COUP D'ŒIL

Depuis plus de 15 ans, le groupe Talan est un **acteur français, multi-spécialiste du conseil** et des **services**, qui accompagne ses clients dans leur **transformations agiles, digitales et opérationnelles**.

NOS SECTEURS



Energie



Service Public



Télécom



Finance



Assurance



Transport



Industrie



Retail

LES TECHNO SUR LESQUELLES NOUS INVESTISSONS



NOS DOMAINES D'EXPERTISES COMPLÉMENTAIRES



Consulting

Conseil opérationnel
et expertise
métier / conseil IT



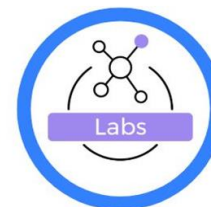
Opérations

Prise en charge
de projets



Solutions

Intégration de
solutions logicielles



Labs

Expertise
technologique



Shore

Support
opérationnel

NOS IMPLANTATIONS



EN FRANCE

Amiens • **Bordeaux** • Lille • Lyon Montpellier •
Nantes • Paris • Rennes
Aix-en-Provence • Toulouse

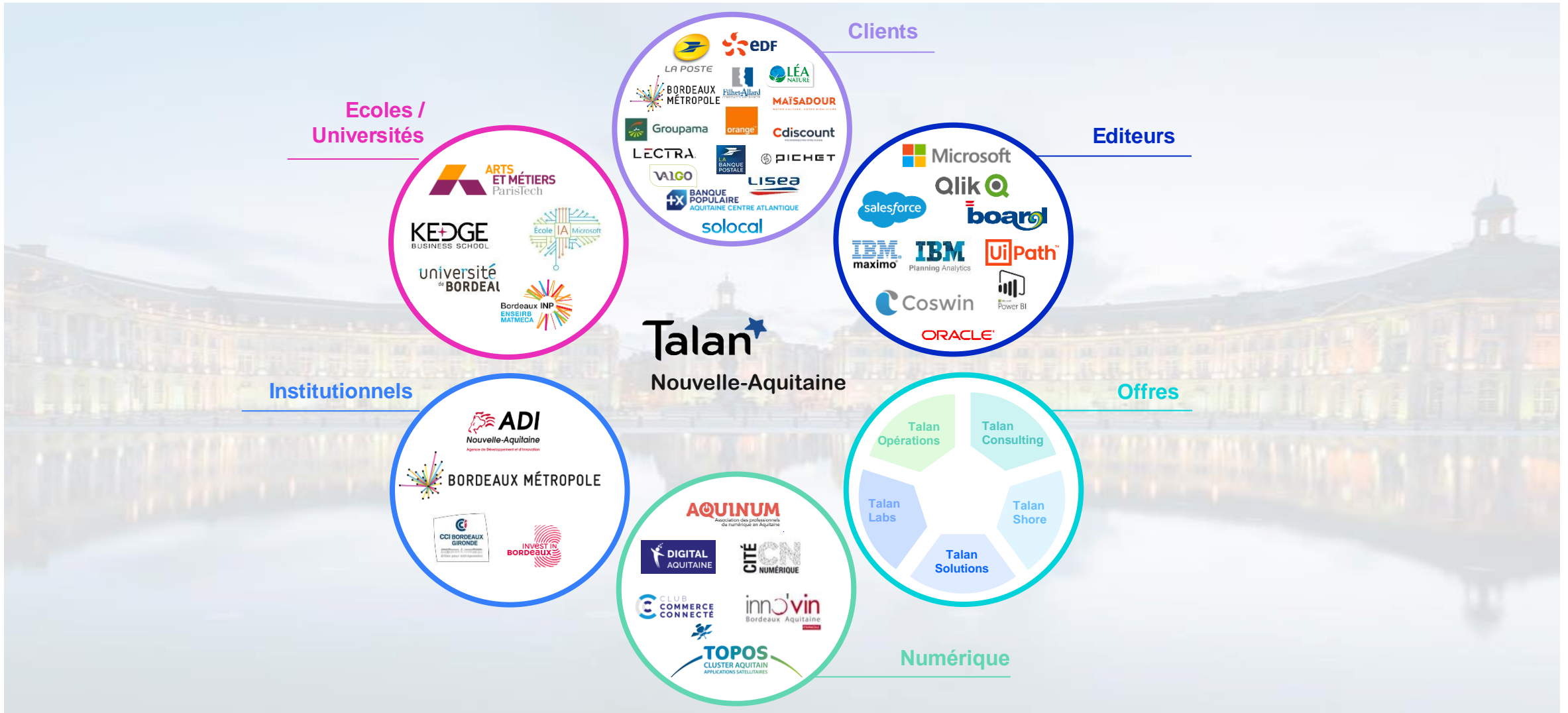


A L'INTERNATIONAL

Adélaïde • Casablanca • Genève
Londres • Luxembourg • Madrid
Montréal • New York • Singapour
Toronto • Tunis

NOTRE ANCRAGE SUR LE TERRITOIRE EN NOUVELLE-AQUITAINE

Talan Nouvelle-Aquitaine c'est un important écosystème de partenaires et de références qui nous permettent de répondre avec pragmatisme et agilité aux besoins de transformation de tous les secteurs d'activités



NOS SAVOIR-FAIRE



Présent
À Bordeaux
Couverture
Nouvelle-Aquitaine

43

clients

50

consultant-e-s

15

recrutements
en 2021

Conseil & AMOA



- Conseil métier
- Conseil SI et Organisation
- Pilotage de projet
- Agilité
- AMOA

CRM



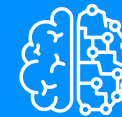
- Digitalisation de l'expérience client
- Implémentations de solutions CRM
- Maintenance évolutive et corrective

People & Culture



- Conduite du changement
- Solutions collaboratives
- Transformation culturelle
- Accompagnement des managers
- Intelligence collective
- Engagement collaborateur

IA & DATA



- Conseil
- Mise en œuvre technologique
- Maîtrise, visualisation, exploitation et prédiction des données
- RPA / Chatbot / Machine learning

Modern Workplace & Infrastructure



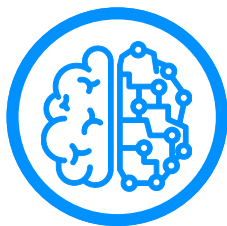
- Intranet et Digital Workplace
- Digitalisation des processus
- Démarche Citizen Developer
- Optimisation et gestion de l'environnement de travail
- Migration vers le Cloud
- Sécurisation des environnements

Apps



- Développement d'applications métiers
- Optimisation performance
- DevOps
- Migration Azure

NOTRE POLE DATA ET INTELLIGENCE ARTIFICIELLE EN 1 COUP D'OEIL

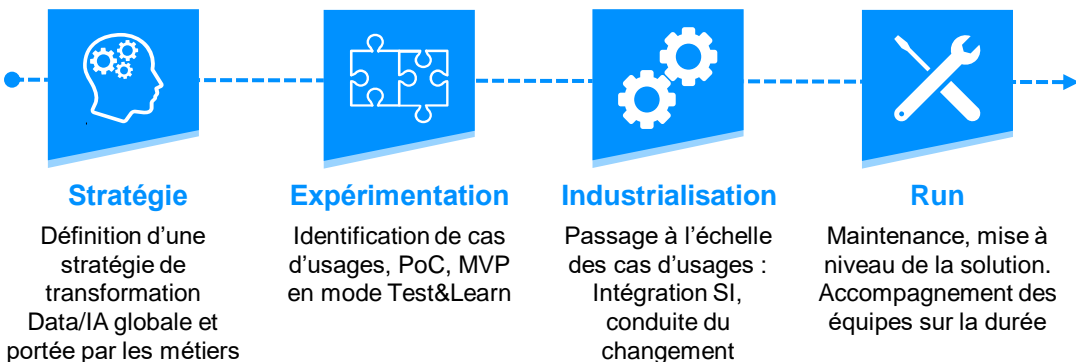


Nos experts en DATA/IA accompagnent sur la maîtrise de vos données autour de trois enjeux majeurs :

- **Créer de la valeur** : Considérer la donnée comme un capital majeur de l'entreprise en instituant une gouvernance partagée pour permettre une valorisation maximisée par les usages et une qualité intégrée de bout en bout.
- **Faciliter la digitalisation** : Continuer à industrialiser les activités en repensant des « operating models » et plateformes technologiques à partir des données, nouveau point central de l'architecture d'entreprise et des projets de transformation.
- **Réduire les coûts** : A l'heure du cloud et du big data, chaque entreprise est amenée à questionner la manière d'optimiser ses coûts, rationaliser les manières de collecter, mettre en qualité et stocker.

Périmètre de notre expertise

Une approche end-to-end à la fois métier et technologique...



... construite autour de 2 domaines

#DATA

- Gouvernance de la donnée
- Collecte
- Exploitation
- Visualisation
- Prédiction

#IA

- Modèles prédictifs (Machine Learning / Deep Learning)
- Assistants conversationnels (chatbots)
- RPA / Smart Automation
- NLP
- Computer Vision

Nos partenaires



Quelques références



L'équipe pour vous accompagner

Une équipe sur Bordeaux dédiée à la Data et l'Intelligence artificielle, capable d'intervenir sur les aspects métiers et IT.



Cyril Sacenda
Manager Data/IA



Gérémy Gondard
Business Analyst / CP



Jean-Baptiste Acquaviva
Business Analyst / CP



Jérôme Carbone
Expert RPA



Baptiste Rogeon
Développeur RPA



Julien Langlais
Stagiaire IA



Erick Rojas
Architecte Data /
Expert BI



Rachel Xayasane
Développeuse Chatbot
/ Power BI



Mehdi Ikbal
Développeur Chatbot /
Tableau



Lao-Dja Tchala
Data Analyst / Data
Scientist



Julien Lagoutte
Développeur Chatbot



Nicolas Chapon
Développeur Chatbot

The image features a bokeh background of colorful lights in shades of teal, blue, and orange. A large teal circle is on the left, and a large blue circle is on the right. The Talan logo is centered in the blue circle. The logo consists of the word 'Talan' in a white, sans-serif font, with a white star icon to its upper right. Below the word 'Talan' is the tagline 'The future is a playfield' in a smaller, white, sans-serif font.

Talan[★]
The future is a playfield